



UNIVERSIDAD  
COMPLUTENSE  
MADRID

FACULTAD DE MEDICINA

FACULTAD  
DE MEDICINA

**MÁSTER UNIVERSITARIO**  
**INVESTIGACIÓN**  
**EN INMUNOLOGÍA**

# Máster Universitario Investigación en Inmunología

Rama de Conocimiento

Ciencias de la Salud

Centro responsable

Facultad de Medicina. UCM

**Orientación:** científica y profesional  
**Créditos:** 60 ECTS  
**Duración:** 1 curso (2 semestres)  
**Modalidad:** presencial  
**Nº plazas:** 40

[www.ucm.es/info/inmuno/master.htm](http://www.ucm.es/info/inmuno/master.htm)

## Objetivos

Los principales objetivos del Máster son:

- Proporcionar una formación avanzada en Inmunología, de carácter especializado.
- Desarrollar capacidades para aplicar los conocimientos en Inmunología a la solución creativa de problemas de investigación científica.
- Fomentar la investigación científica en Inmunología, mejorando las posibilidades de inserción del estudiante en el sector académico, investigador, sanitario o industrial, público o privado, y propiciando el acceso al Doctorado.
- Desarrollar habilidades de comunicación oral y escrita, aprendizaje autónomo, trabajo en equipo y análisis crítico de la literatura científica en Inmunología.

- Promover el máximo respeto al medio ambiente y el desarrollo sostenible, manteniendo un compromiso ético profesional y social.

## Destinatarios

Licenciados o graduados en un título relacionado con las Ciencias Biomédicas y con conocimientos básicos en Inmunología.

## ¿Por qué Estudiar este Máster?

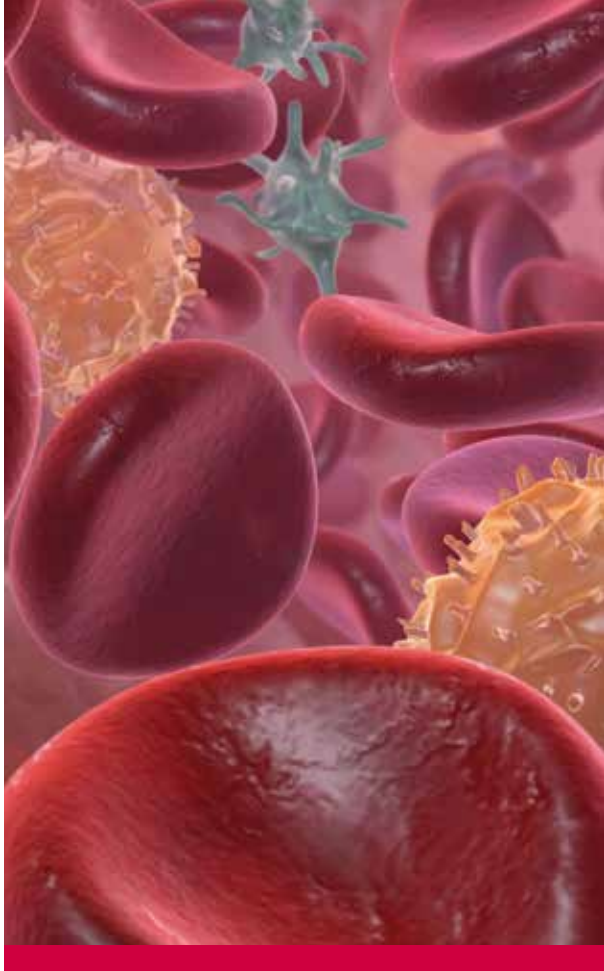
Este Máster ofrece una formación inmejorable para aquellos estudiantes interesados en la realización de un Doctorado en Biomedicina y/o Inmunología. Por otro lado, mejora la empleabilidad de los estudiantes egresados en servicios clínicos de inmunología y alergia de hospitales.

## Estructura

El Máster consta de 60 ECTS, distribuidos en una estructura mixta de módulos y materias.

- Módulo de Inmunología Fundamental:  
24 ECTS obligatorios
- Módulo de Inmunología Avanzada:  
6 ECTS optativos
- Trabajo Fin de Máster:  
30 ECTS obligatorios

El estudiante deberá cursar 6 asignaturas obligatorias, 1 optativa y el Trabajo Fin de Máster.



## Plan de Estudios

Tipo de asignatura	ECTS
Obligatorias	24
Optativas	6
Trabajo Fin de Máster	30
<b>Total</b>	<b>60</b>

Asignaturas Obligatorias	ECTS	Semestre
<b>Módulo de Inmunología Fundamental</b>		
Inmunología Celular y Tisular	3	1º
Inmunología Humana y Clínica	6	1º
Inmunología Molecular	3	1º
Inmunotecnología	6	1º
Interacción Patógeno/Inmunidad	3	1º
Modelos Animales en Inmunología	3	1º
Asignaturas Optativas	ECTS	Semestre
<b>Módulo de Inmunología Avanzada</b>		
Inmunopatología	6	1º
Neuroinmunología e Inmunonutrición	6	1º

Trabajo Fin de Máster	ECTS	Semestre
Trabajo Fin de Máster	30	2º



UNIVERSIDAD  
COMPLUTENSE  
MADRID

[www.ucm.es](http://www.ucm.es)



**Campus de Excelencia Internacional**

**Facultad de Medicina**

Campus de Moncloa  
<http://medicina.ucm.es>

El contenido de este folleto está sujeto a posibles modificaciones  
Para más información: [www.ucm.es/info/inmuno/master.htm](http://www.ucm.es/info/inmuno/master.htm)