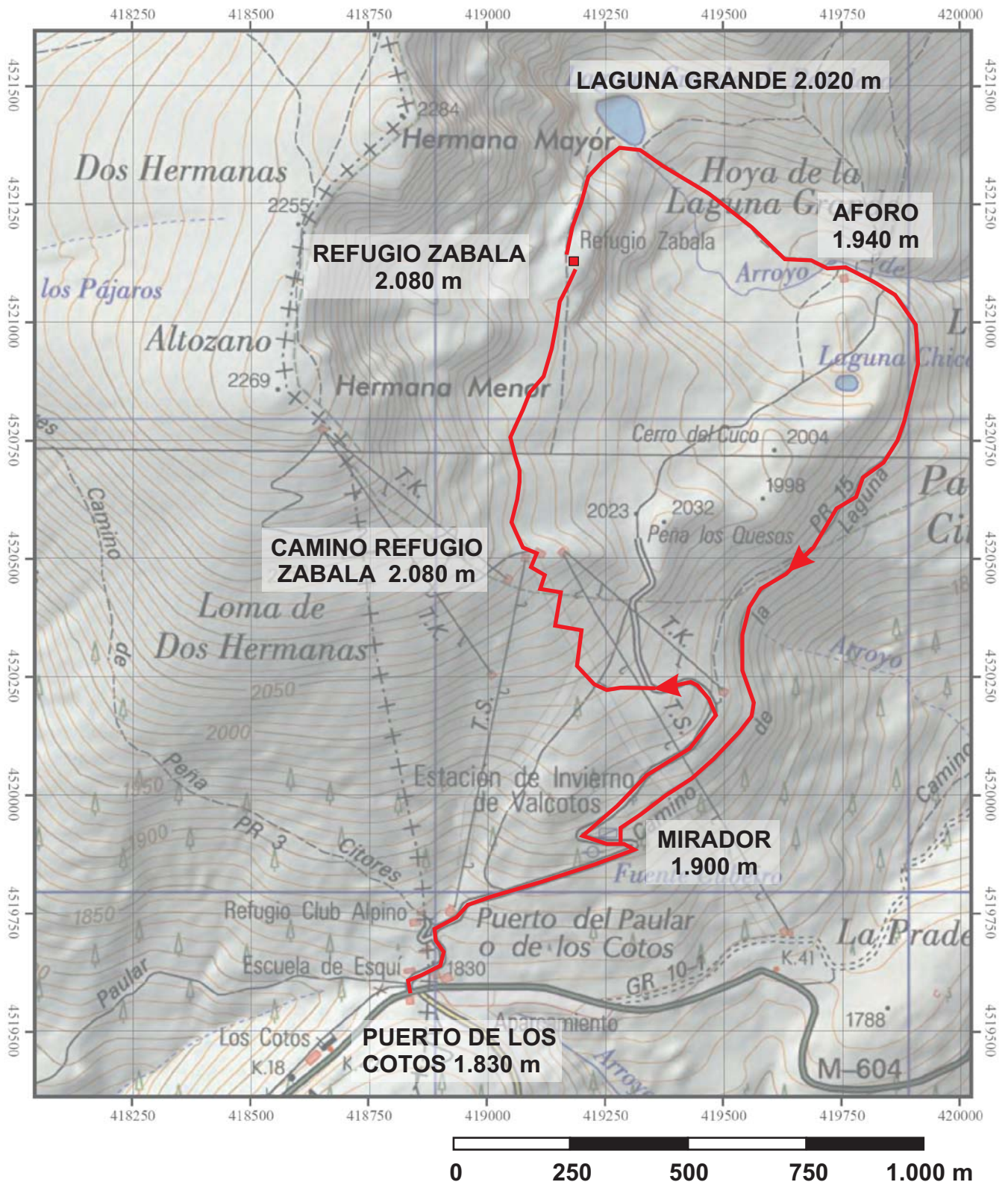


## X SEMANA DE LA CIENCIA - MADRID 2010

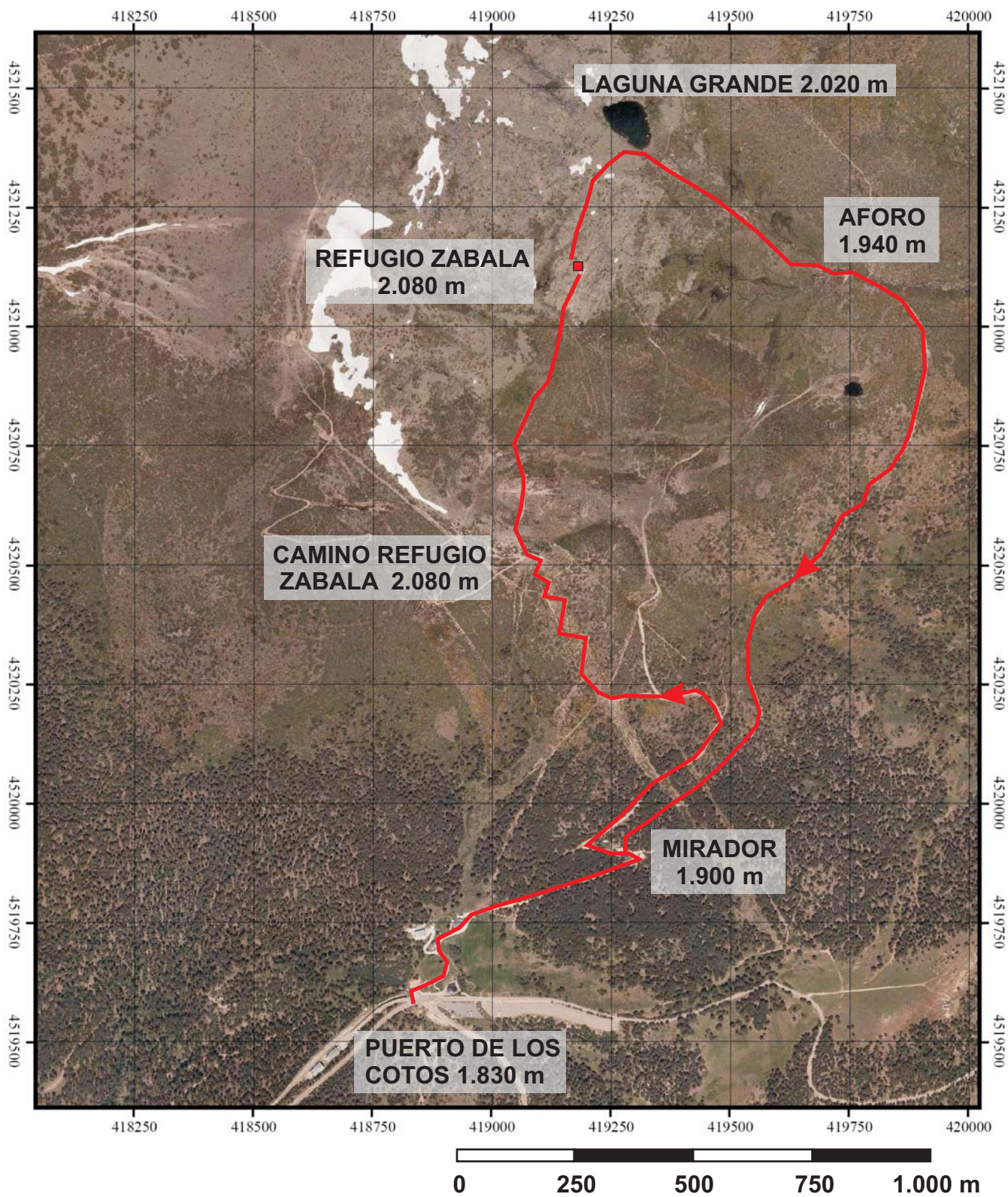
Excursión geográfica de la mano de la UCM: Peñalara y el Valle del Paular  
Organizado por: Departamento de Análisis Geográfico Regional y Geografía  
Física, Facultad de Geografía e Historia, Universidad Complutense de Madrid

### RECORRIDO POR EL MACIZO DE PEÑALARA



LONGITUD DEL RECORRIDO - 6.000 m  
DESNIVEL DEL RECORRIDO- 250 m

## RECORRIDO POR EL MACIZO DE PEÑALARA



LONGITUD TOTAL DEL RECORRIDO - 6.000 m  
DESNIVEL TOTAL DEL RECORRIDO- 250 m