

# HERPETOLOGÍA

Especialista en el Mantenimiento de Reptiles y Anfibios en Centros y Núcleos Zoológicos

## Diploma de la Universidad Complutense de Madrid

Título de especialista en el mantenimiento de reptiles y anfibios en centros y núcleos zoológicos. Ofrece una extensa formación en el manejo, instalaciones, alimentación, biología, veterinaria y conservación de herpetofauna.



## Información

El curso se compone de 80 horas de teoría y 160 horas de prácticas formativas obligatorias durante 4 semanas en el Zoo Aquarium de Madrid y Faunia con grupos reducidos. Un total de 260 horas (26 créditos).

Dirigido a biólogos, veterinarios, técnicos y aficionados.

### *Descripción*

El Zoo Aquarium de Madrid y Faunia se han unido a la Universidad Complutense de Madrid para ofrecer un diploma oficial de Herpetología.





## Más información?

-Web de la facultad de veterinaria de la Universidad Complutense de Madrid:

<http://www.ucm.es/fisioanimvet/especialista-en-mantenimiento-de-herpetofauna>

-Facebook: [www.facebook.com/herpetologiaUCM](http://www.facebook.com/herpetologiaUCM)

-Twitter: @UCMHerpetologia

-Email: [LREVUELT@vet.ucm.es](mailto:LREVUELT@vet.ucm.es)

**Precio del Curso: 2.480 €**

alimentación, suplementación, manipulación y seguridad.

-Gestión: Colección zoológica, protocolos de seguridad, deontología y documentación.

## Programa práctico

Las prácticas formativas obligatorias se han diseñado para ofrecer una formación superior en cada bloque:

### Instalaciones

Humedad: Nebulización, Hidratación de animales y Sistemas de riego

Iluminación: UVB, Fotoperiodo, Nocturamas

Climatización: Termostatos, Acuarios, Sistemas de calefacción.

Los profesores más prestigiosos de las facultades de biología y veterinaria de la UCM ofrecerán la formación teórica más completa y los equipos de especialistas del Zoo Aquarium de Madrid y Faunia han preparado unas prácticas formativas que garantizan un aprendizaje que no se puede recibir en ningún otro curso.

## Programa teórico

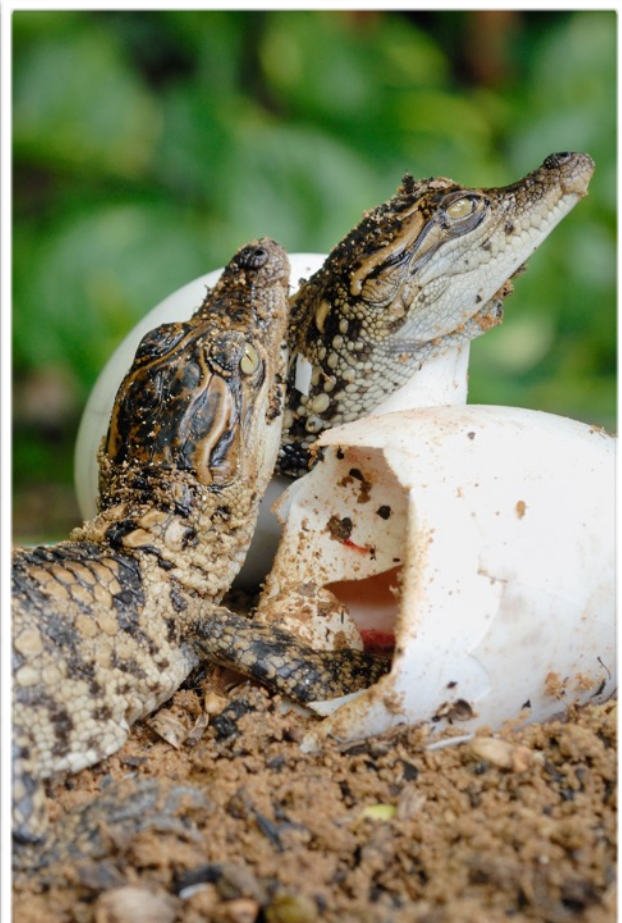
El programa teórico consta de los siguientes bloques:

-Veterinaria: Prevención, fisiología, farmacología, parasitología, propedéutica, microbiología, higiene, anatomía y diagnóstico.

-Biología: Historia evolutiva, clasificación y diversidad, conservación, etología y bibliografía.

-Reproducción: Cría de ofidios, anfibios, lacertilios, quelonios. Ciclos, incubación y mantenimiento de crías.

-Manejo: Instalaciones, diseño, factores ambientales,



Decoración: Natural y artificial, Sustrato, Tematización, Plantas.

Incubadoras.

### *Manejo*

Manipulación, instrumental y seguridad, de anfibios, quelonios, saurios, ofidios, artrópodos y cocodrilos.

### *Alimentación*

Dietas de anfibios, saurios, ofidios, artrópodos, cocodrilos y quelonios.

Tipos de alimento, suplementos, problemas derivados de la alimentación y control de peso.

### *Entrenamiento y enriquecimiento*

Entrenamiento y enriquecimiento de saurios, ofidios, anfibios, cocodrilos y quelonios.

### *Veterinaria*

Control de animales, tratamientos, pruebas diagnósticas (Analíticas, RX, coprológicos, etc), veterinaria preventiva, desparasitaciones y técnicas de necropsia.

Visita a las clínicas veterinarias de Faunia y Zoo.

## Calendario

Las clases teóricas se impartirán durante la primera semana del curso en la UCM y durante la segunda semana en las aulas de educación del Zoo Aquarium de Madrid. Se harán 6 grupos de alumnos para las prácticas. Los grupos 1 y 2 realizarán las prácticas en enero y febrero, los grupos 3 y 4 las realizarán en febrero y marzo y los grupos 5 y 6 las realizarán en marzo y abril.

Durante la primera semana de teoría se realizarán salidas a otros centros de interés para el alumno como el Museo Nacional de Ciencias Naturales y GREFA.

Los alumnos que lo deseen podrán solicitar una ampliación de prácticas para hacer durante los meses posteriores a las prácticas obligatorias.



# Calendario

enero 2016

Lunes	Martes	Miércoles	Jueves	Viernes	Sábado	Domingo
				1	2	3
4	5	6	7	8	9	10
11	12	13	14	15	16	17
VISITA EXTERNA 1 TEORÍA AULAS UCM*	VISITA EXTERNA 2 TEORÍA AULAS UCM*	VISITA EXTERNA 3 TEORÍA AULAS UCM*	VISITA EXTERNA 4 TEORÍA AULAS UCM*	VISITA EXTERNA 5 TEORÍA AULAS UCM*		
18	19	20	21	22	23	24
TEORÍA AULAS ZOO*	TEORÍA AULAS ZOO*	TEORÍA AULAS ZOO*	TEORÍA AULAS ZOO*	TEORÍA AULAS ZOO*		
25	26	27	28	29	30	31
GRUPO 1 ZOO GRUPO 2 FAUNIA	GRUPO 1 ZOO GRUPO 2 FAUNIA	GRUPO 1 ZOO GRUPO 2 FAUNIA	GRUPO 1 ZOO GRUPO 2 FAUNIA	GRUPO 1 ZOO GRUPO 2 FAUNIA		
<b>TEORÍA</b> *LAS CLASES TEÓRICAS SE DARAN A TODOS LOS GRUPOS A LA VEZ  <u>HORARIO TEORÍA UCM</u> DE 16:00 A 20:00  <u>HORARIO TEORÍA ZOO</u> 1 CLASE 10:00-11:00 2 CLASE 11:00-12:00 DESCANSO 12:00-12:30 3 CLASE 12:30-13:30 4 CLASE 13:30-14:30 5 CLASE 16:00-17:00					<b>PRÁCTICAS</b>  <u>HORARIO DE PRÁCTICAS ZOO Y FAUNIA</u>  DE 10:00 A 18:00  <u>VISITAS EXTERNAS</u>  GREFA CRAS MNCN  HORARIOS POR DEFINIR	

febrero 2016

Lunes	Martes	Miércoles	Jueves	Viernes	Sábado	Domingo
1	2	3	4	5	6	7
GRUPO 1 ZOO GRUPO 2 FAUNIA	GRUPO 1 ZOO GRUPO 2 FAUNIA	GRUPO 1 ZOO GRUPO 2 FAUNIA	GRUPO 1 ZOO GRUPO 2 FAUNIA	GRUPO 1 ZOO GRUPO 2 FAUNIA		
8	9	10	11	12	13	14
GRUPO 1 FAUNIA GRUPO 2 ZOO	GRUPO 1 FAUNIA GRUPO 2 ZOO	GRUPO 1 FAUNIA GRUPO 2 ZOO	GRUPO 1 FAUNIA GRUPO 2 ZOO	GRUPO 1 FAUNIA GRUPO 2 ZOO		
15	16	17	18	19	20	21
GRUPO 1 FAUNIA GRUPO 2 ZOO	GRUPO 1 FAUNIA GRUPO 2 ZOO	GRUPO 1 FAUNIA GRUPO 2 ZOO	GRUPO 1 FAUNIA GRUPO 2 ZOO	<b>EVALUACIÓN Teoría y práctica GRUPOS 1 Y 2</b>		
22	23	24	25	26	27	28
GRUPO 3 ZOO GRUPO 4 FAUNIA	GRUPO 3 ZOO GRUPO 4 FAUNIA	GRUPO 3 ZOO GRUPO 4 FAUNIA	GRUPO 3 ZOO GRUPO 4 FAUNIA	GRUPO 3 ZOO GRUPO 4 FAUNIA		
29						
GRUPO 3 ZOO GRUPO 4 FAUNIA						
					<b>PRÁCTICAS</b>  <u>HORARIO DE PRÁCTICAS ZOO Y FAUNIA</u>  DE 10:00 A 18:00	

marzo 2016

Lunes	Martes	Miércoles	Jueves	Viernes	Sábado	Domingo
	1 GRUPO 3 ZOO GRUPO 4 FAUNIA	2 GRUPO 3 ZOO GRUPO 4 FAUNIA	3 GRUPO 3 ZOO GRUPO 4 FAUNIA	4 GRUPO 3 ZOO GRUPO 4 FAUNIA	5	6
7	8	9	10	11	12	13
GRUPO 4 ZOO GRUPO 3 FAUNIA	GRUPO 4 ZOO GRUPO 3 FAUNIA	GRUPO 4 ZOO GRUPO 3 FAUNIA	GRUPO 4 ZOO GRUPO 3 FAUNIA	GRUPO 4 ZOO GRUPO 3 FAUNIA		
14	15	16	17	18	19	20
GRUPO 4 ZOO GRUPO 3 FAUNIA	GRUPO 4 ZOO GRUPO 3 FAUNIA	GRUPO 4 ZOO GRUPO 3 FAUNIA	GRUPO 4 ZOO GRUPO 3 FAUNIA	<b>EVALUACIÓN Teoría y práctica GRUPOS 3 y 4</b>		
21	22	23	24	25	26	27
<b>Semana Santa</b>						
28	29	30	31			
GRUPO 5 ZOO GRUPO 6 FAU	GRUPO 5 ZOO GRUPO 6 FAU	GRUPO 5 ZOO GRUPO 6 FAU	GRUPO 5 ZOO GRUPO 6 FAU			
					<b>PRÁCTICAS</b>	
					<b>HORARIO DE PRÁCTICAS ZOO Y FAUNIA</b>	
					DE 10:00 A 18:00	

abril 2016

Lunes	Martes	Miércoles	Jueves	Viernes	Sábado	Domingo
				1 GRUPO 5 ZOO GRUPO 6 FAU	2	3
4	5	6	7	8	9	10
GRUPO 5 ZOO GRUPO 6 FAU	GRUPO 5 ZOO GRUPO 6 FAU	GRUPO 5 ZOO GRUPO 6 FAU	GRUPO 5 ZOO GRUPO 6 FAU	GRUPO 5 ZOO GRUPO 6 FAU		
11	12	13	14	15	16	17
GRUPO 6 ZOO GRUPO 5 FAU	GRUPO 6 ZOO GRUPO 5 FAU	GRUPO 6 ZOO GRUPO 5 FAU	GRUPO 6 ZOO GRUPO 5 FAU	GRUPO 6 ZOO GRUPO 5 FAU		
18	19	20	21	22	23	24
GRUPO 6 ZOO GRUPO 5 FAU	GRUPO 6 ZOO GRUPO 5 FAU	GRUPO 6 ZOO GRUPO 5 FAU	GRUPO 6 ZOO GRUPO 5 FAU	<b>EVALUACIÓN Teoría y práctica GRUPOS 5 y 6</b>		
25	26	27	28	29	30	
					<b>PRÁCTICAS</b>	
					<b>HORARIO DE PRÁCTICAS ZOO Y FAUNIA</b>	
					DE 10:00 A 18:00	

## Organizan:



## Colaboran:



[Enlace Video Herpetología](#)