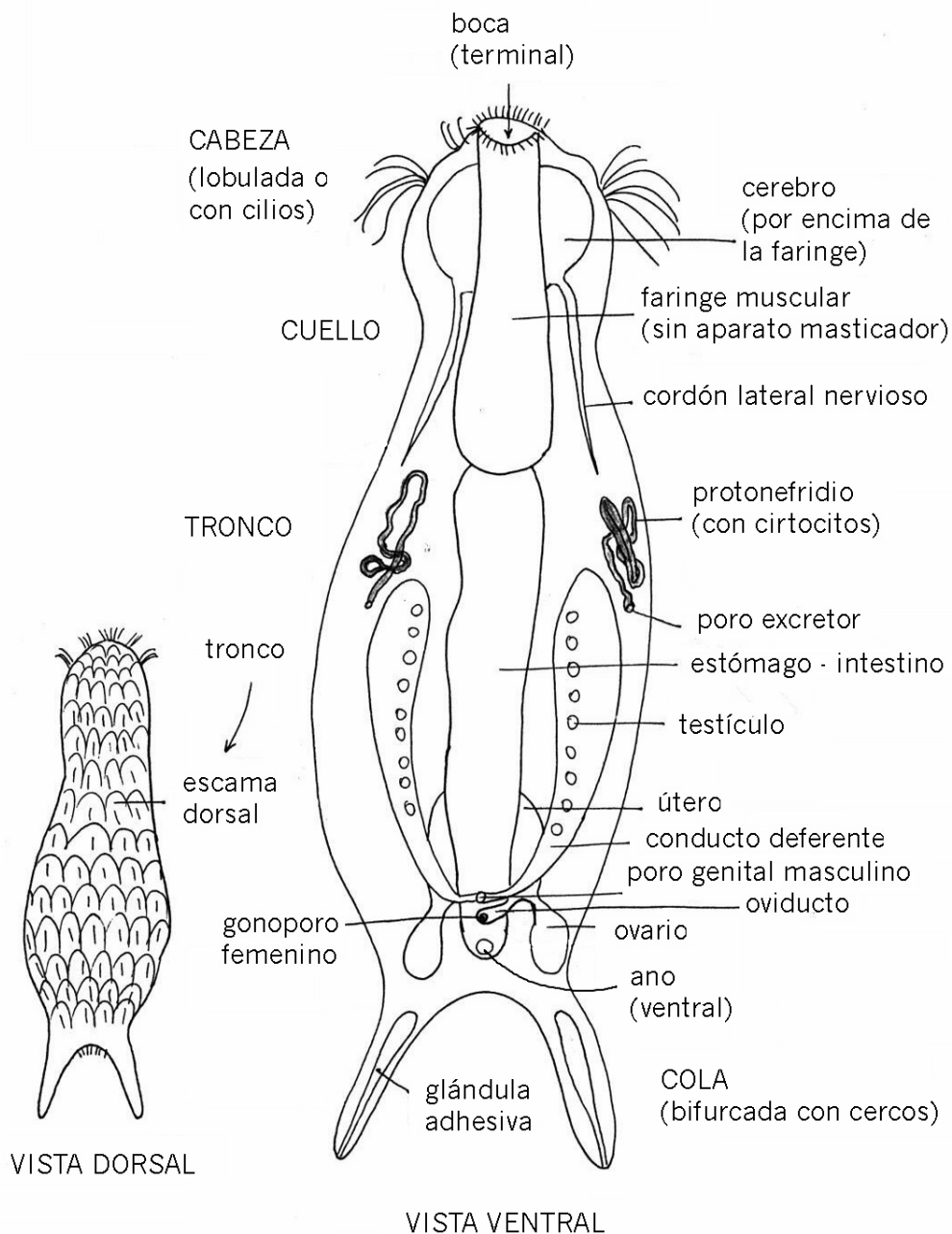


GASTROTRICOS

Son unas 450 especies intersticiales, dulceacuícolas y marinas. Son hermafroditas, aunque el aparato reproductor masculino está tan reducido que funcionan como partenogenéticos. Entre 50 y 1500 μ de longitud (excepcionalmente 4 mm). Se alimentan de algas, protozoos y detritus. En su cara dorsal presentan escamas imbricadas con espinas y su cara ventral es ciliada. En muchas especies las células son monociliadas. Presentan tubos adhesivos laterales de estructura biglandular: célula secretora y célula liberadora.

La **pared del cuerpo** está formada por: **Cutícula**, **epidermis** sincitial o celular, **musculatura** (más desarrollada la longitudinal). Por debajo existe un **pseudocele** muy reducido, sin amebocitos.



SISTEMA NERVIOSO:

Consta de dos ganglios cerebroideos situados a los lados de la faringe y unidos por una comisura, de los que surgen dos nervios longitudinales.

ÓRGANOS SENSORIALES:

Cilios cefálicos (tangerreceptores), cerdas corporales, fosetas ciliadas y excepcionalmente ocelos.

REPRODUCCIÓN:

La fecundación es compleja y variable: puede ser directa o mediante espermatóforos. Ponen dos tipos de huevos: 1. Huevos de cáscara delgada de desarrollo rápido. 2. Huevos de cáscara espesa que son de resistencia.

La segmentación es bilateral y muy determinada. El desarrollo es directo, dura de 4 a 5 días. Los adultos viven unos 40 días.