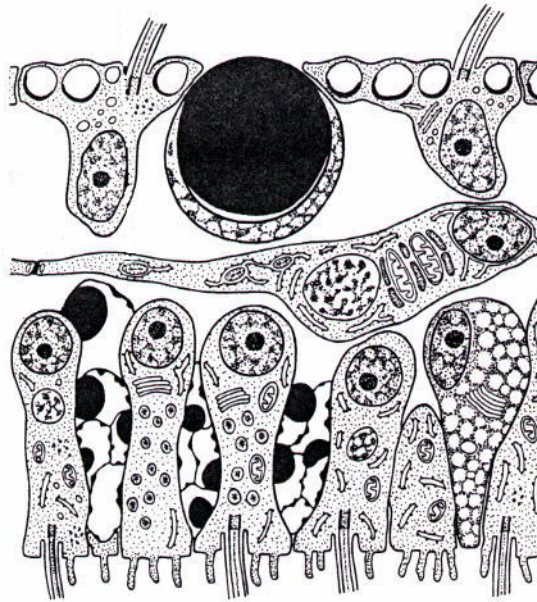
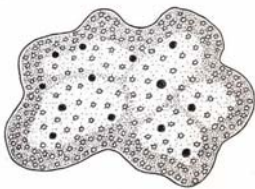


PLACOZOOS

Este Filo fue creado por Grell (1972) en base a una única especie marina: *Trichoplax adhaerens* Schulze, 1883, de 2 – 3 mm de diámetro. Grado de organización celular; sin simetría. Tiene el mismo nivel evolutivo que las esponjas porque carece de lámina basal.

Está formada por:

- * **Epitelio superior** de células monociliadas y con esferas brillantes cargadas de lípidos.
- * **Epitelio inferior** (digestivo y locomotor) de células flageladas, con numerosas expansiones citoplásmicas, y células glandulares no flageladas.
- * Entre los dos hay un espacio lleno de fluido y de células mesenquimáticas (estrelladas).



Se alimenta de protozoos, algas y detritos; realizan una predigestión extracelular entre la parte inferior del cuerpo y el sustrato.

Reproducción asexual y sexual.

Reproducción asexual:

- * **Fisión binaria:** Se constriñe en su región media y se separa en dos mitades.
- * **Fragmentación:** Se desprenden fragmentos del cuerpo y cada uno de ellos regenera un nuevo organismo.
- * **Gemación:** Formación de esferas mediante evaginación de la superficie superior del organismo.

Reproducción sexual: A partir de la formación de gametos. Del desarrollo embrionario sólo se conoce la segmentación hasta el estado de 64 blastómeros.