

MALFORMACIONES CONGÉNITAS DE LA MAMA

ANOMALÍAS DEL DESARROLLO

Amastia ; amazia

Hipo o micromastia

Atelia, hipotelia, microtelia

Polimastia o mamas supernumerarias

Hipertrofia mamaria o hipermastia

Mama aberrante o ectópica

Ginecomastia

Politelia

Hipertelia o hipertrofia del pezón

Síndrome de Poland



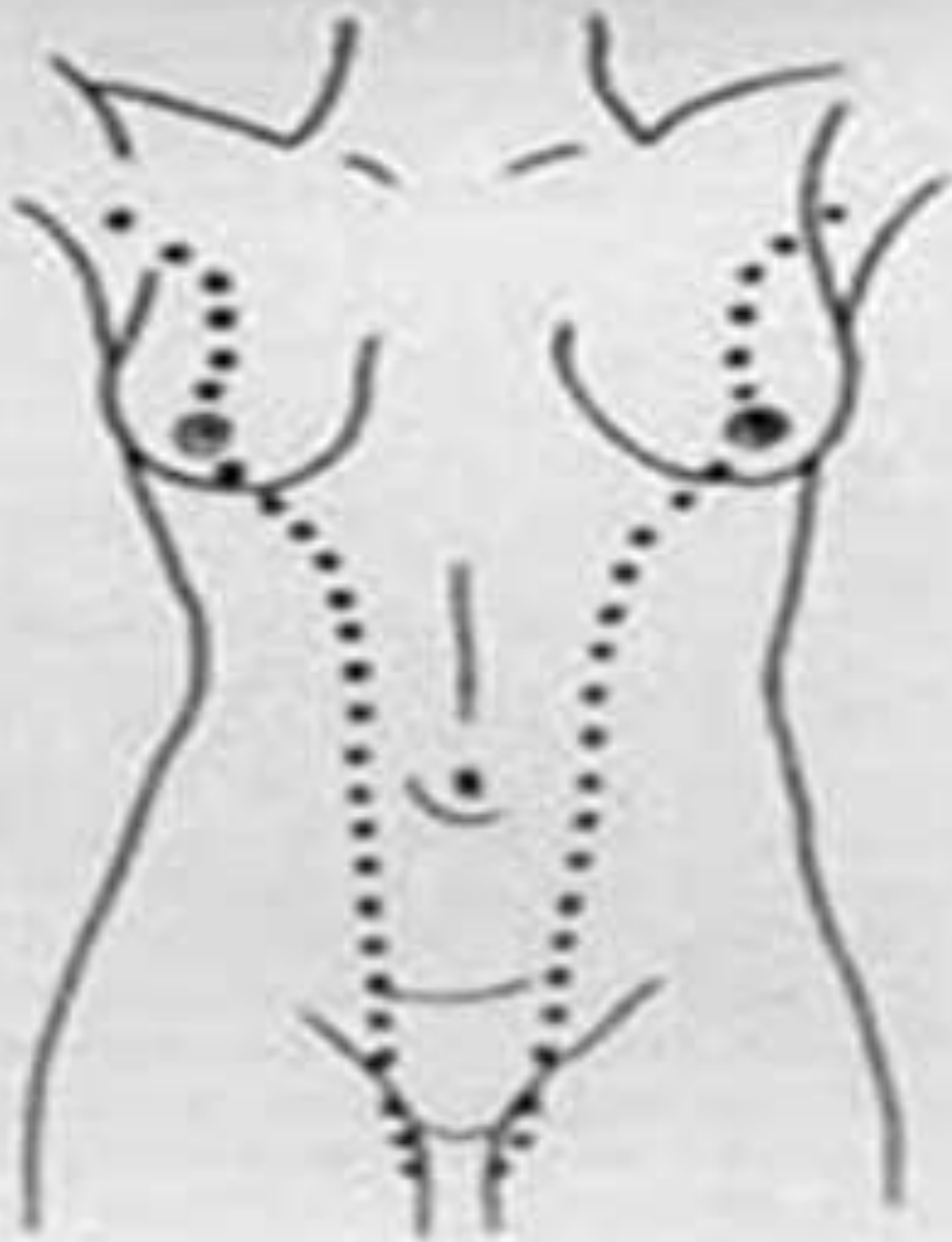
AMASTIA



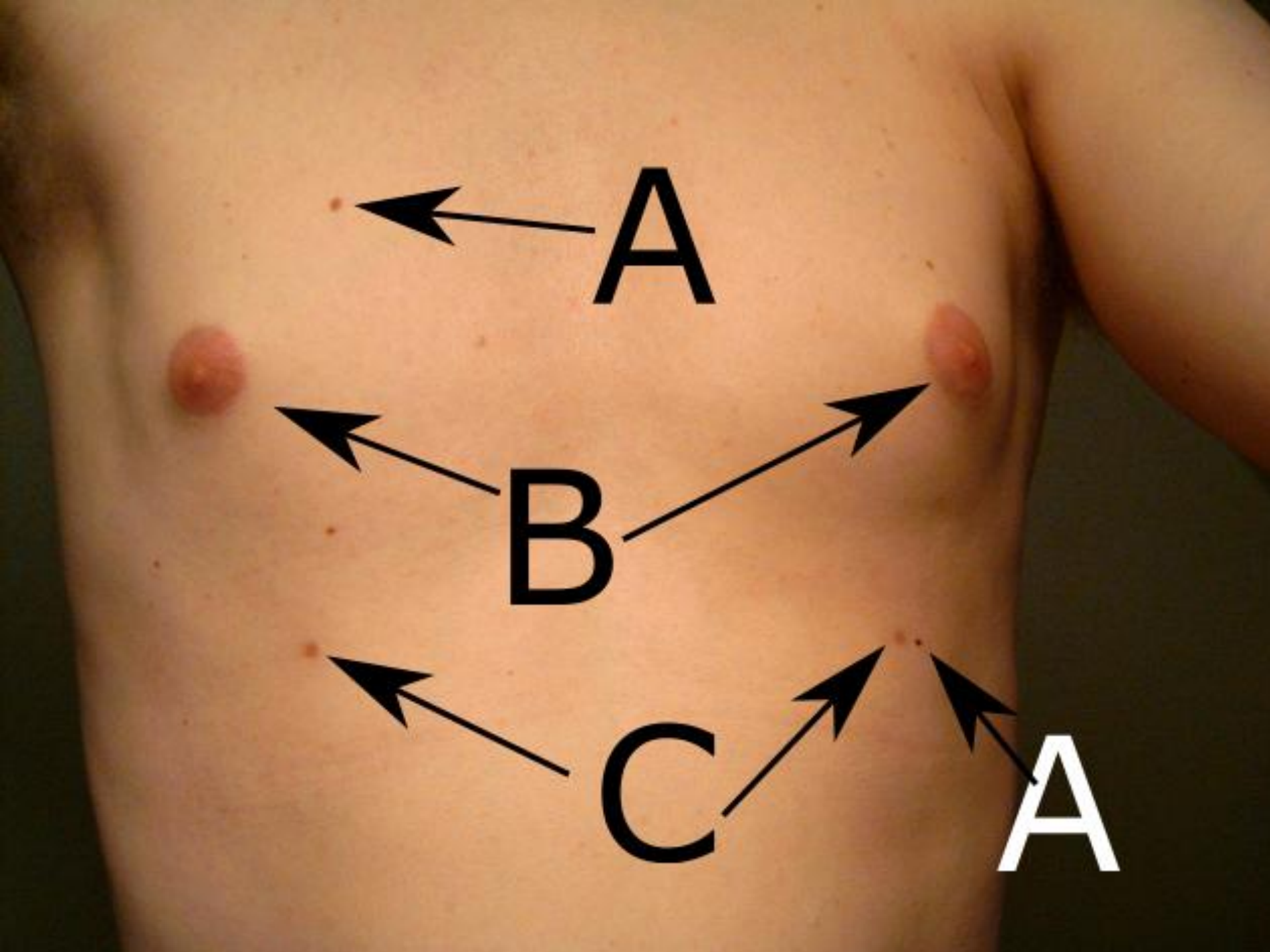












A

B

C

A



GINECOMASTIA







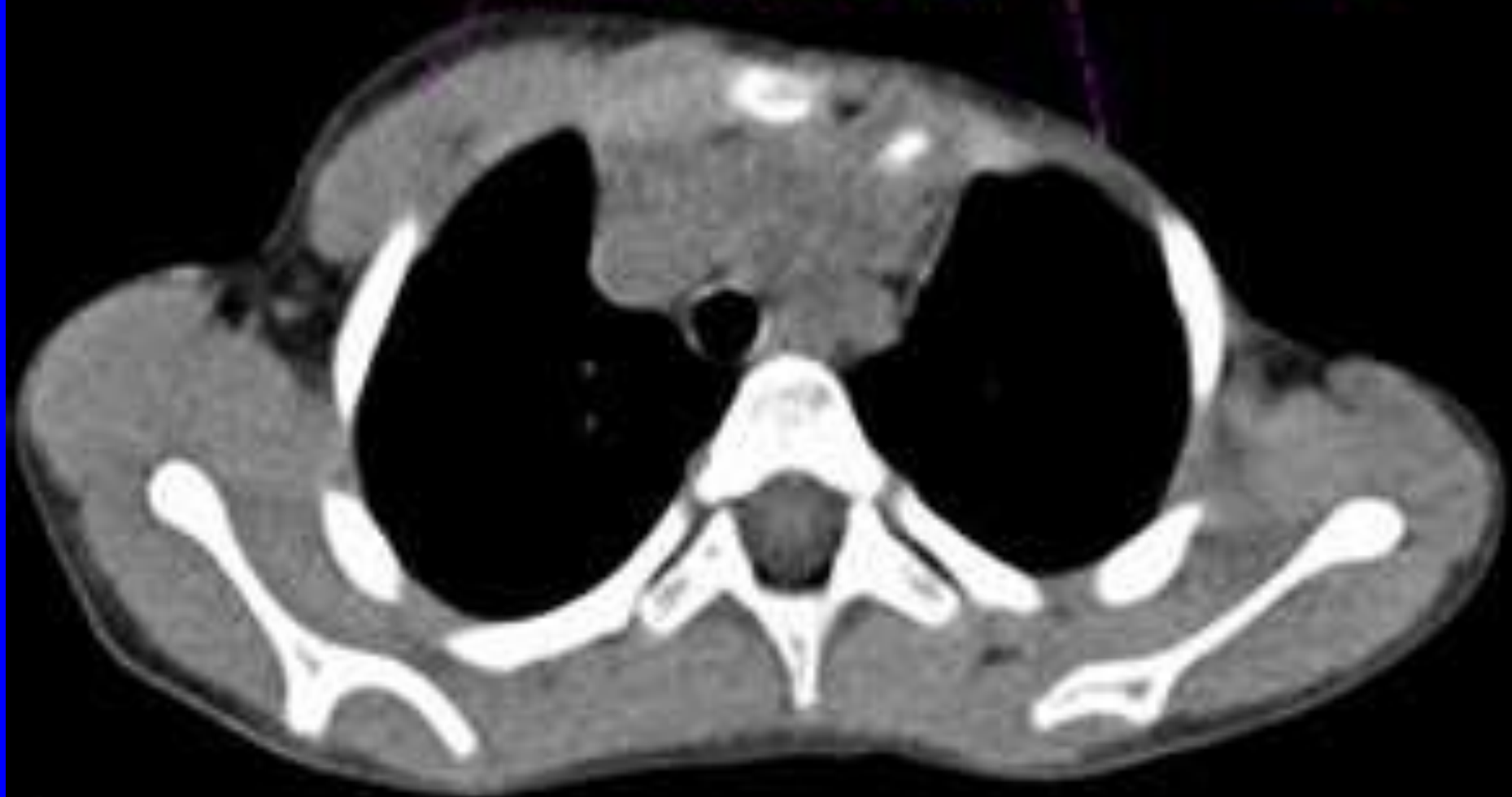




AGRESIA DEL MUSC. PECT. CO

Señ: 0
TEL: 400

MUSCULO PECTORAL MAYOR





MALFORMACIONES CONGÉNITAS DE LA MAMA

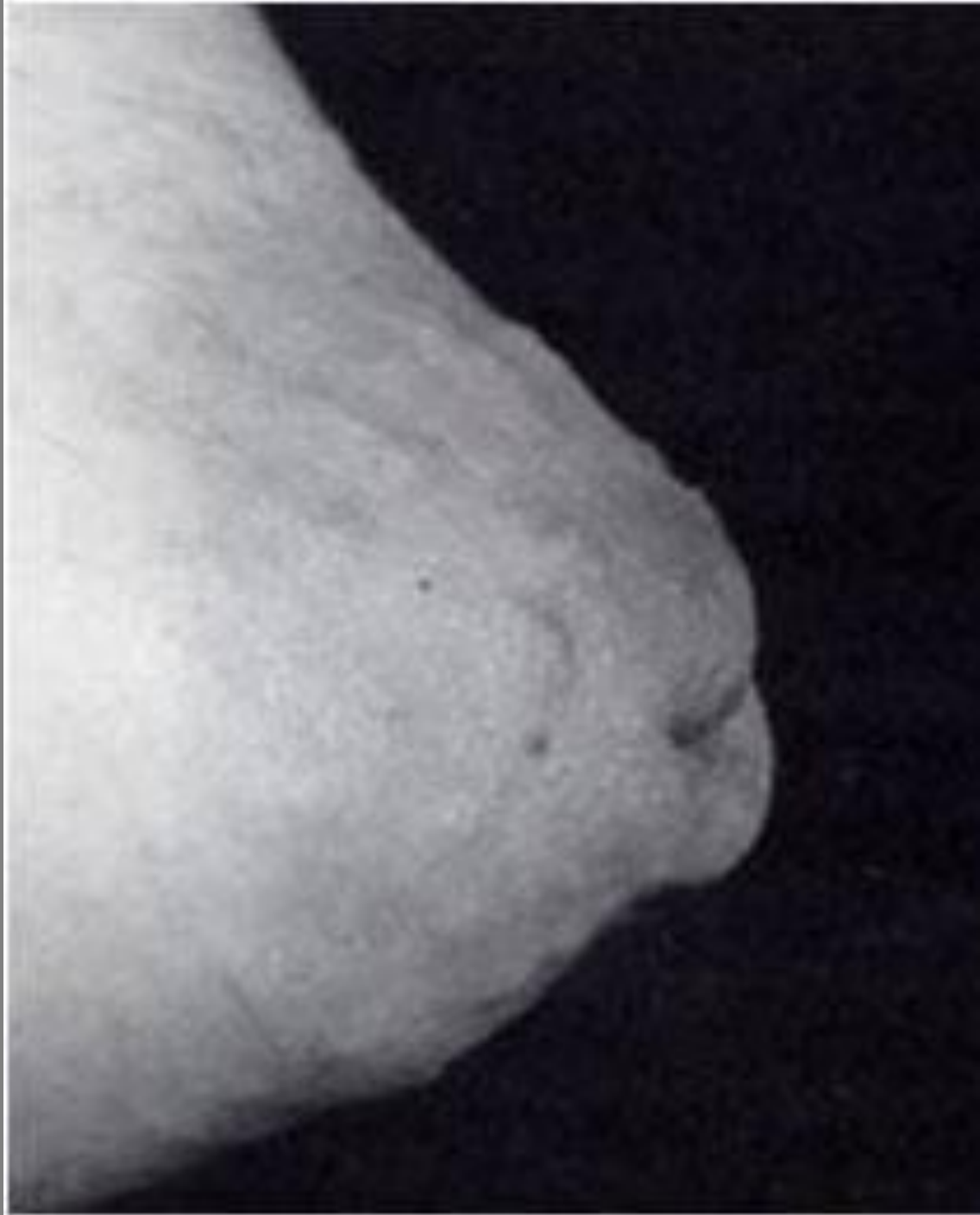
ANOMALÍAS DE LA FORMA

Anisomastia

Ptosis

Anomalías del pezón:

plano
umbilicado
hendido
huidizo
desviado







MALFORMACIONES CONGÉNITAS DE LA MAMA

ANOMALÍAS DE SITUACIÓN, PESO Y PIGMENTACIÓN

Lateralización de la mama, simétrica o no

Lateralización del pezón

Peso

Pigmentación oscura o clara

INFECCIONES DE LA MAMA

MASTITIS RELACIONADAS CON LA GESTACIÓN / LACTANCIA

Del neonato (*S. aureus*; *e. coli*)

De la lactancia (*Staph.*; *Strept.*)

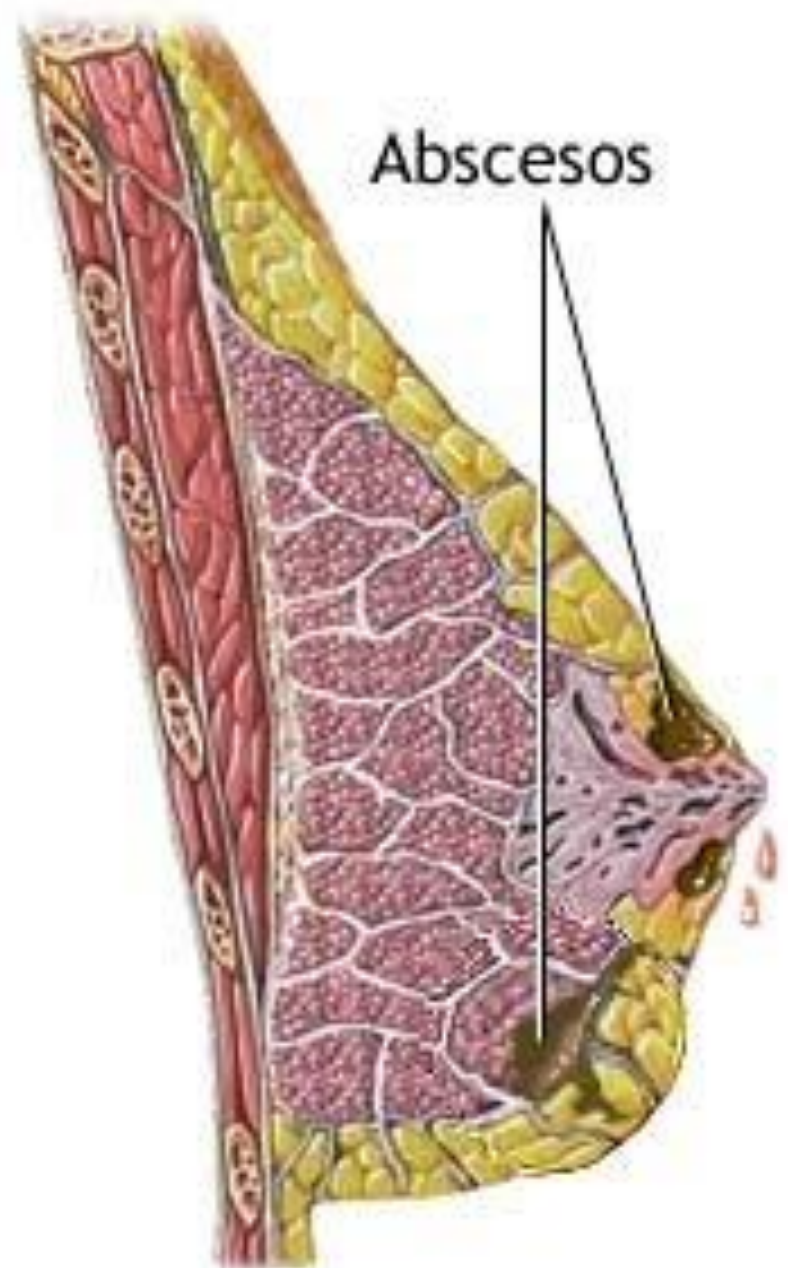
INFECCIONES DE LA MAMA

MASTITIS NO RELACIONADAS CON GESTACIÓN / LACTANCIA

Galactoforitis crónica o infecc. crónica periareolar
Mastitis no puerperal
Piercings, etc

Necrotizante (Str. β hemolítico)

Crónicas específicas (Tb., Sífilis, Actinomicosis...)







LESIONES BENIGNAS DE LA MAMA

LESIONES NO PROLIFERATIVAS

LESIONES PROLIFERATIVAS SIN ATIPIA

HIPERPLASIAS ATÍPICAS

LESIONES BENIGNAS DE LA MAMA

LESIONES NO PROLIFERATIVAS

Quistes

Ectasia ductal

Necrosis grasa

Cambios papilares apocrinos

Calcificaciones relacionadas con el epitelio

Hiperplasia leve de tipo habitual

LESIONES BENIGNAS DE LA MAMA

LESIONES PROLIFERATIVAS SIN ATIPIA (x 1,5-2)

Hiperplasia ductal usual o hiperpl. moderada o florida

Papiloma intraductal, solitario o múltiple

Adenosis esclerosante

Cicatriz radial

Fibroadenoma

LESIONES BENIGNAS DE LA MAMA

HIPERPLASIAS ATÍPICAS (x 3-3,5)

Hiperplasia ductal atípica

Hiperplasia lobulillar atípica