

Encuestas de satisfacción

PDI

2022-23

**MÁSTER EN INVESTIGACIÓN DE
DIRECCIÓN DE EMPRESAS
MARKETING Y CONTABILIDAD**

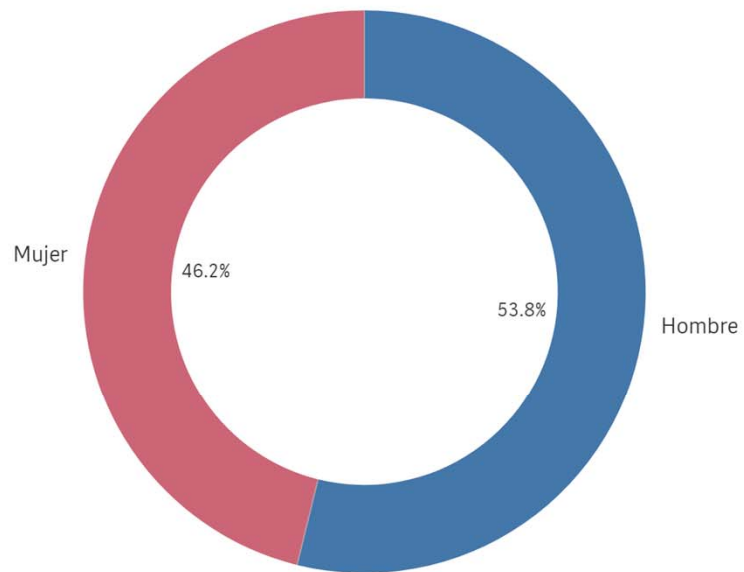


Facultad de Ciencias
Económicas y Empresariales



UNIVERSIDAD
COMPLUTENSE
MADRID

Genero

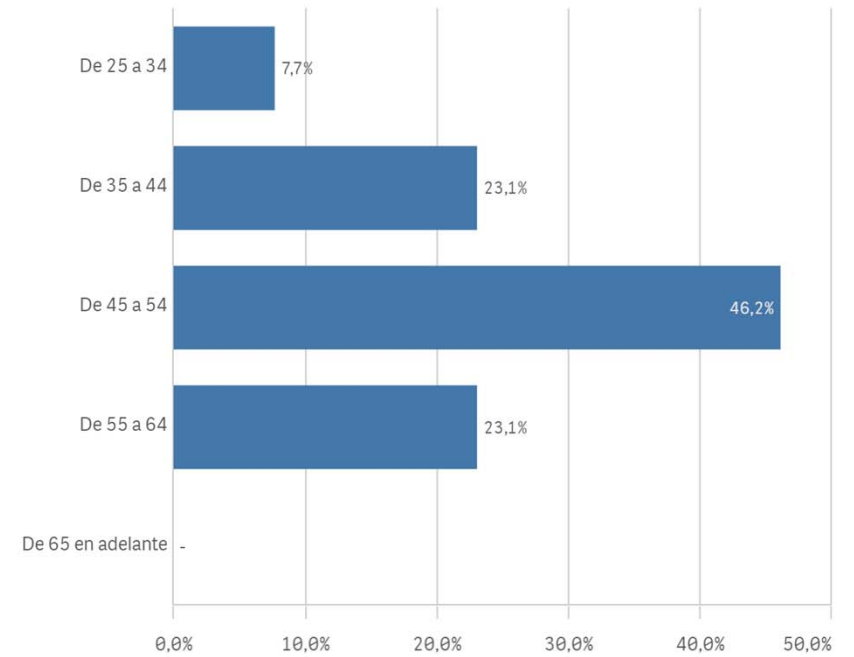


■ Hombre ■ Mujer

Población N	%_Participacion	Participación n
-	-	13

Edad (años)

(%) Porcentaje por franjas



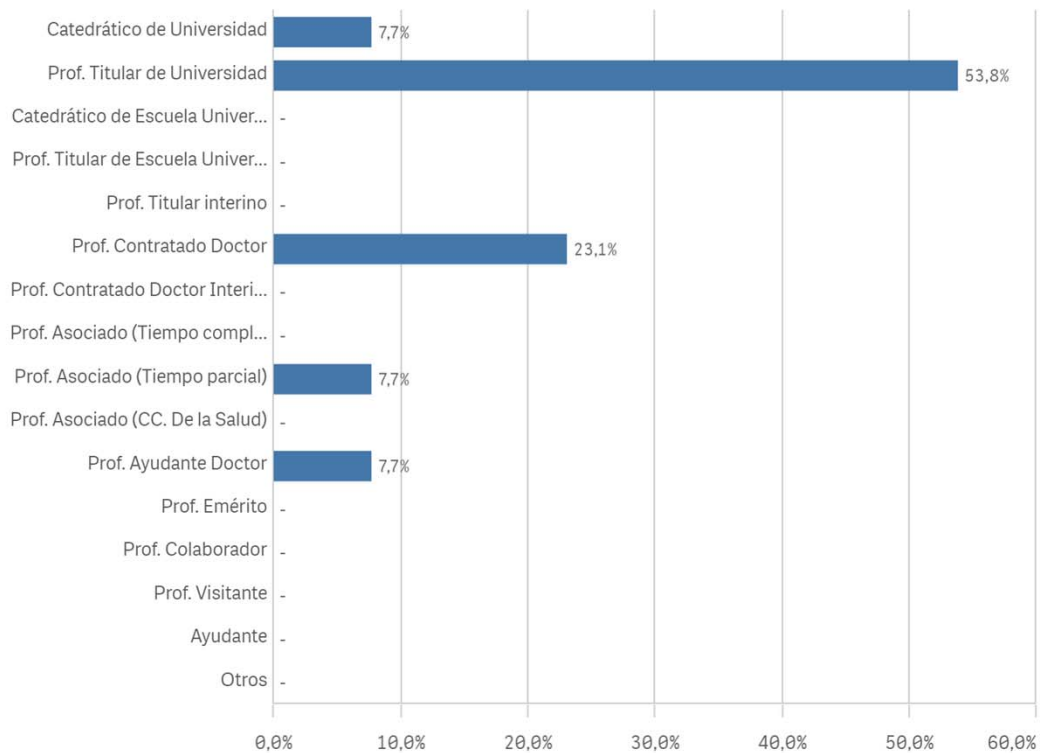
Edad media (años)

48,2

Des. Típica

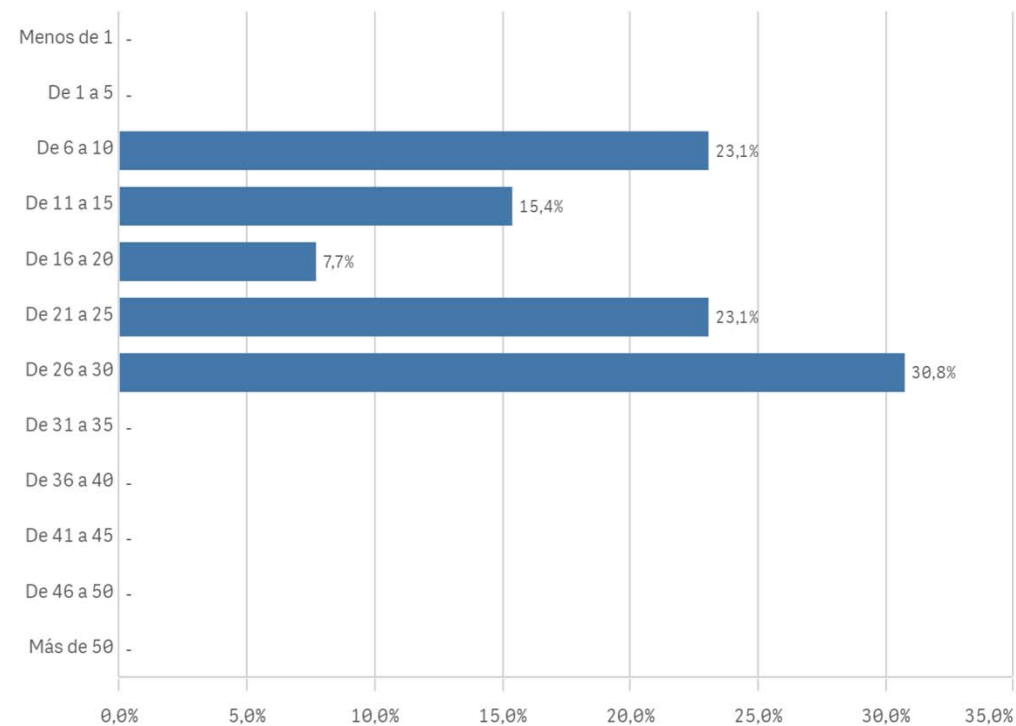
8,0

Distribución por categorías

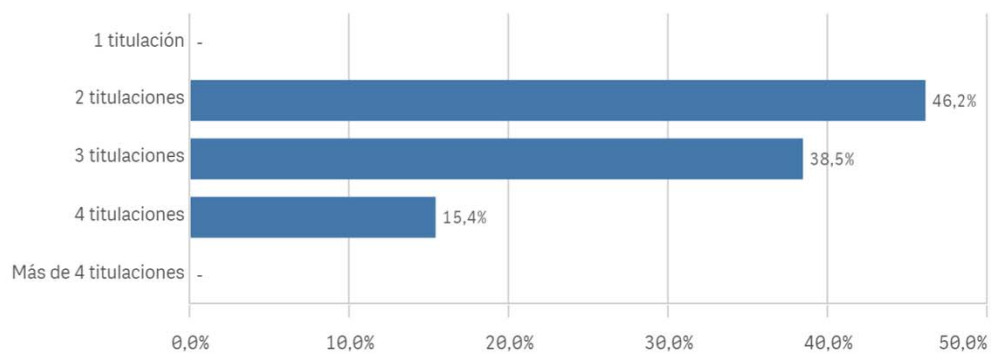


Experiencia laboral (años)

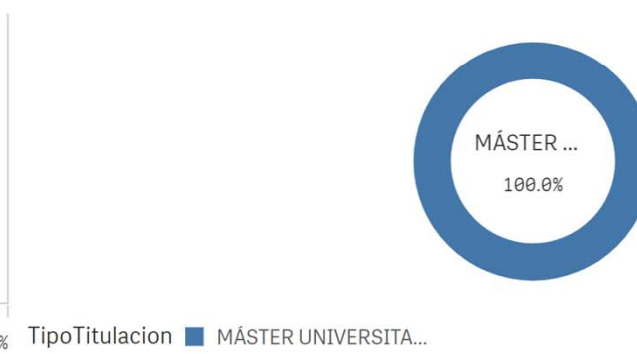
(%) Porcentaje por franjas



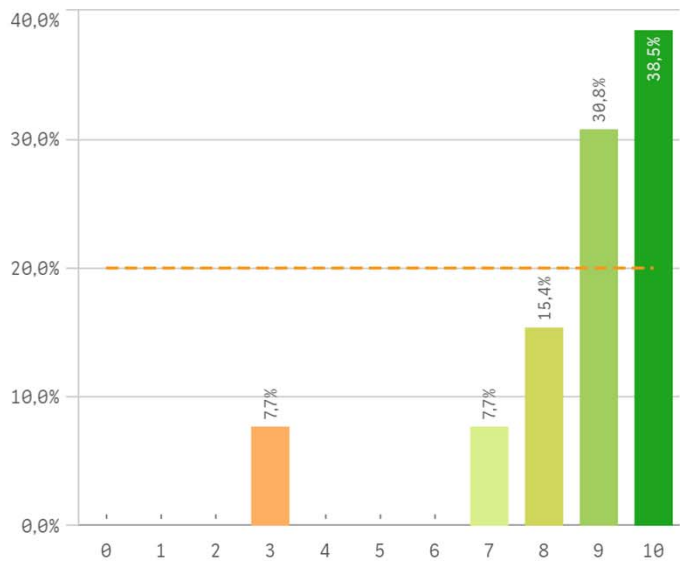
Distribución por Nº de Titulaciones



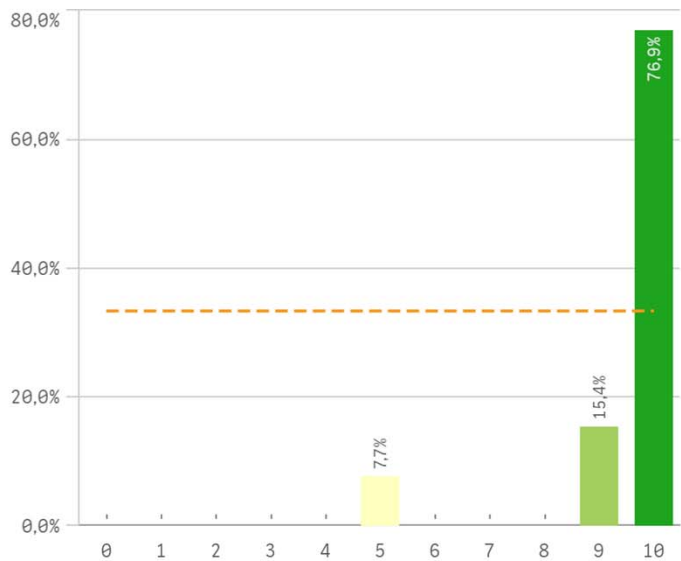
Tipo de titulación (%)



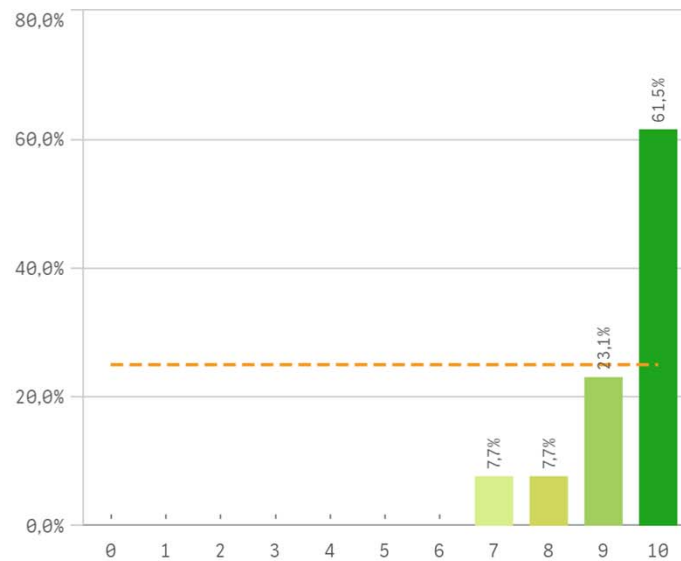
Plan de estudios



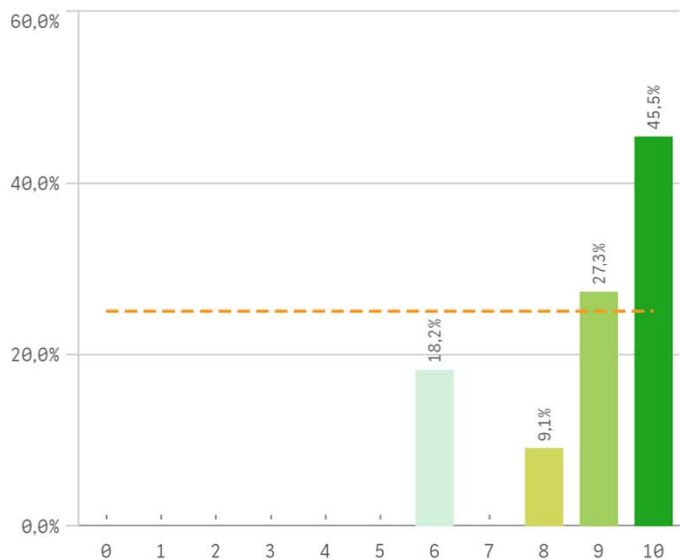
Objetivos claros



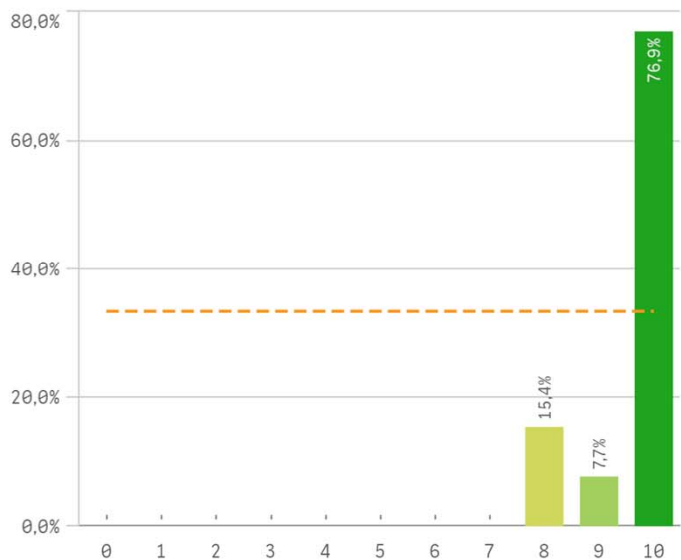
Cumplimiento del programa



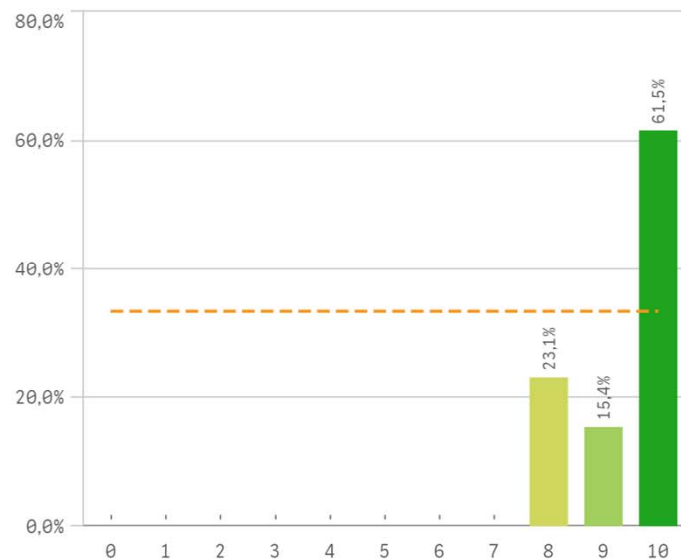
Orientación internacional



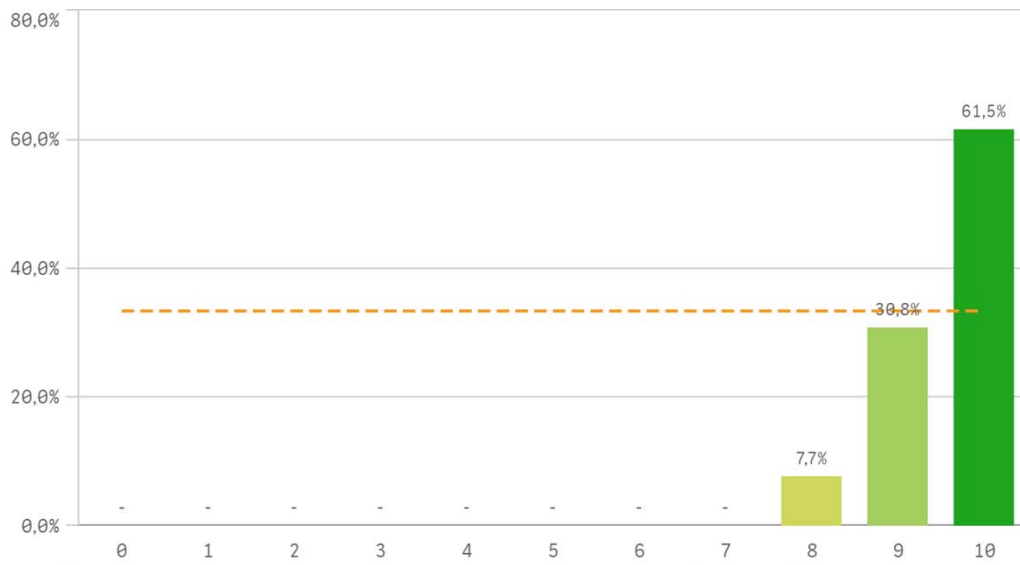
Coordinación de la titulación



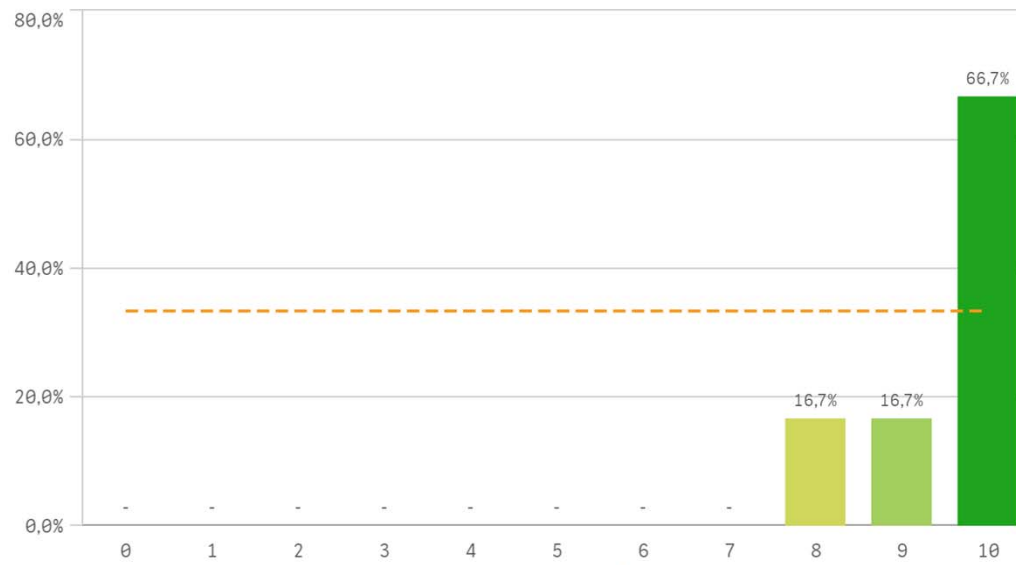
Alumnos por aula



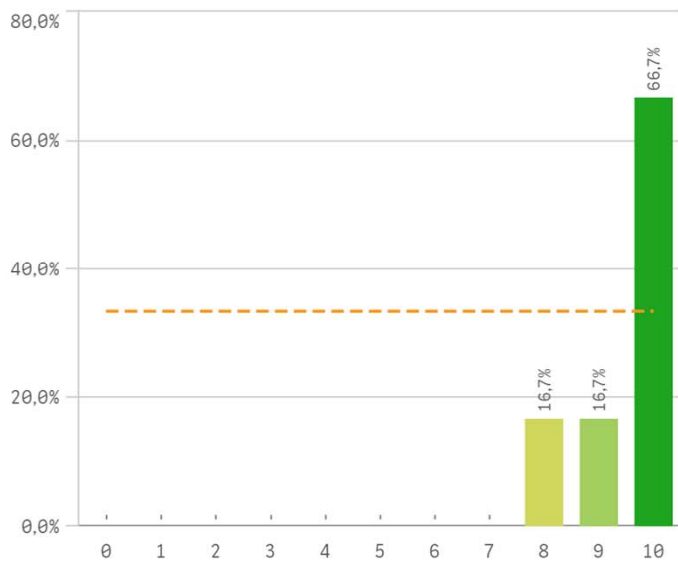
Dificultad apropiada



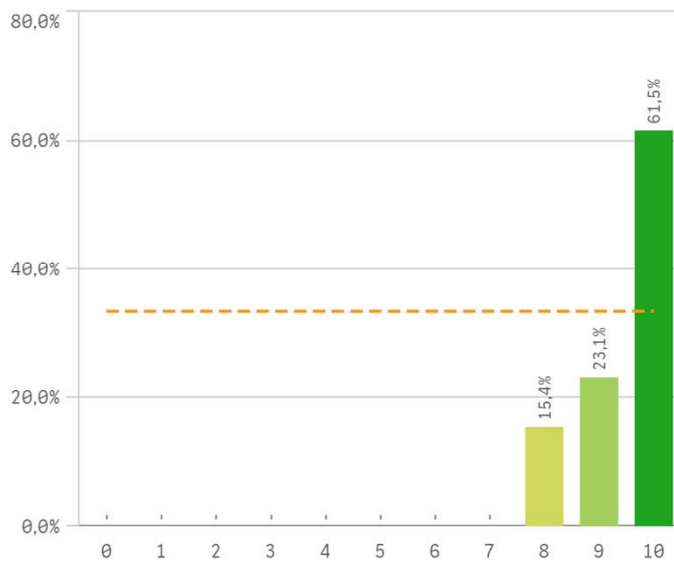
Integración teoría/práctica



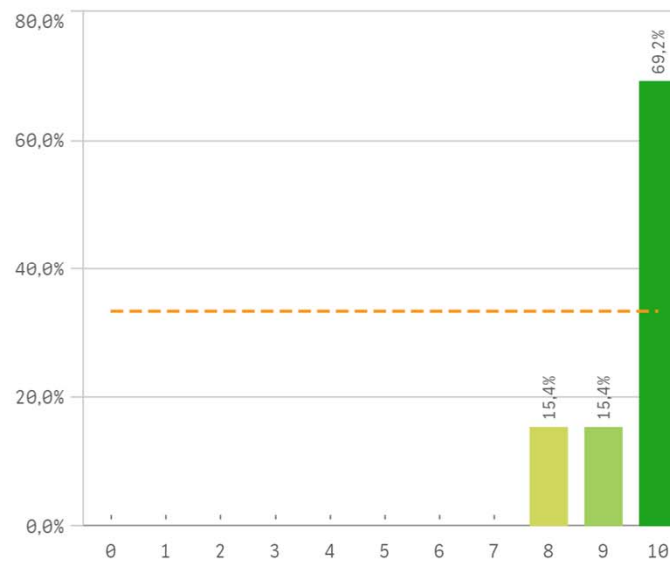
Relación calidad/precio



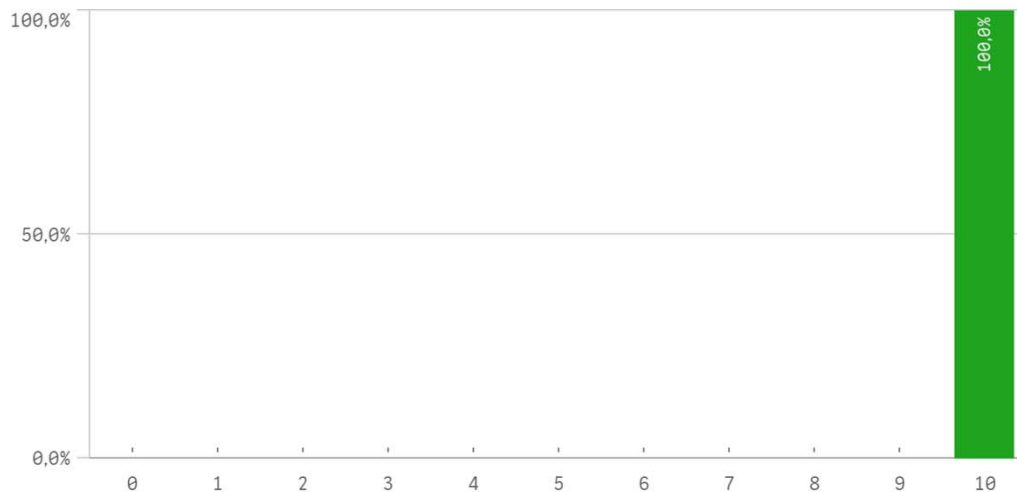
Calificaciones en tiempo



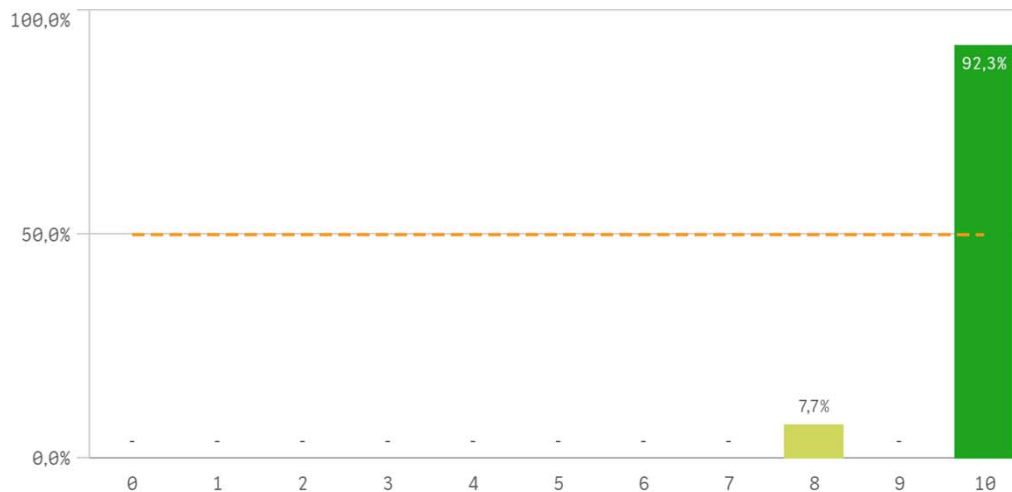
Importancia en la sociedad



Prácticas externas

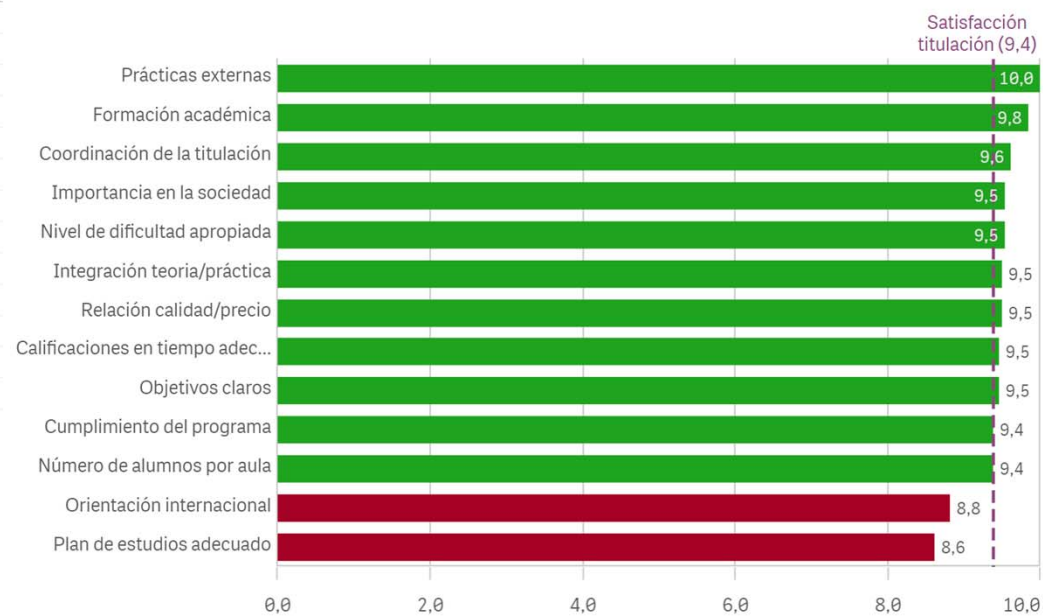


Formación académica relacionada

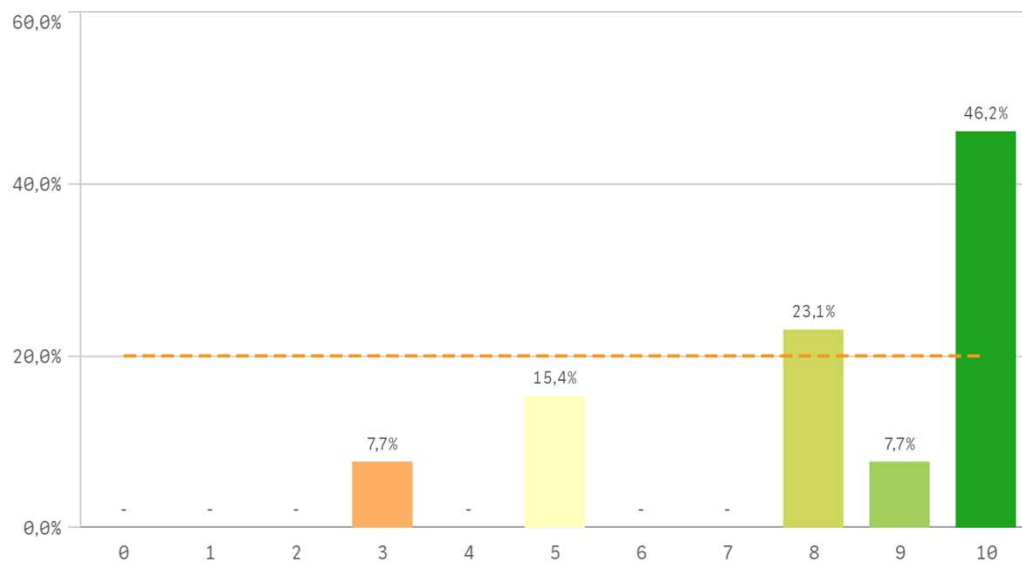


Aspectos de la titulación	Q	Media	Desv. típica	Mediana	Moda
Prácticas externas		10,0	-	10,0	10,0
Formación académica		9,8	0,6	10,0	10,0
Coordinación de la titulación		9,6	0,8	10,0	10,0
Importancia en la sociedad		9,5	0,8	10,0	10,0
Nivel de dificultad apropiada		9,5	0,7	10,0	10,0
Integración teoría/práctica		9,5	0,8	10,0	10,0
Relación calidad/precio		9,5	0,8	10,0	10,0
Calificaciones en tiempo adecuado		9,5	0,8	10,0	10,0
Objetivos claros		9,5	1,4	10,0	10,0
Cumplimiento del programa		9,4	1,0	10,0	10,0
Número de alumnos por aula		9,4	0,9	10,0	10,0
Orientación internacional		8,8	1,5	9,0	10,0
Plan de estudios adecuado		8,6	1,9	9,0	10,0

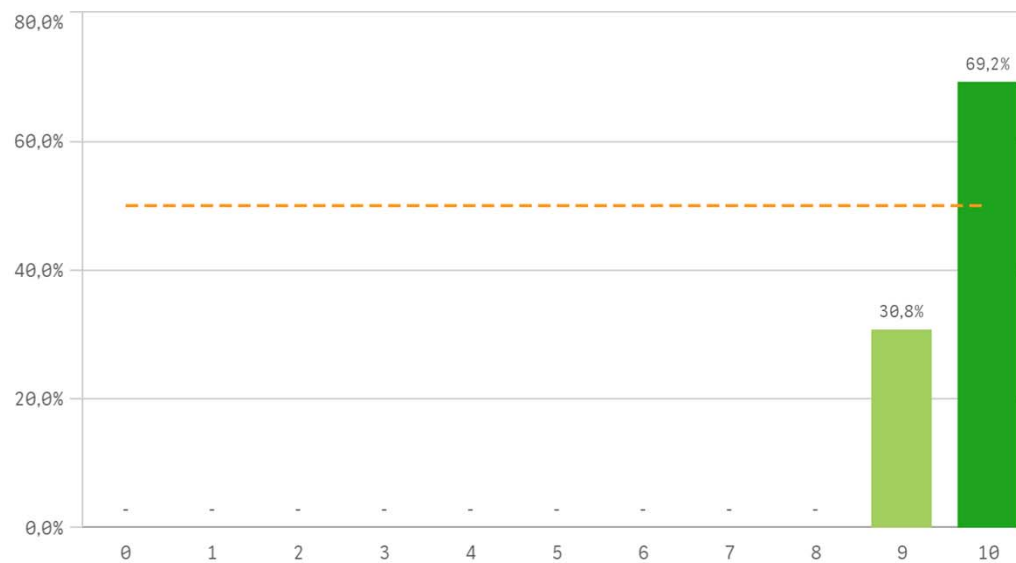
Fortalezas y debilidades



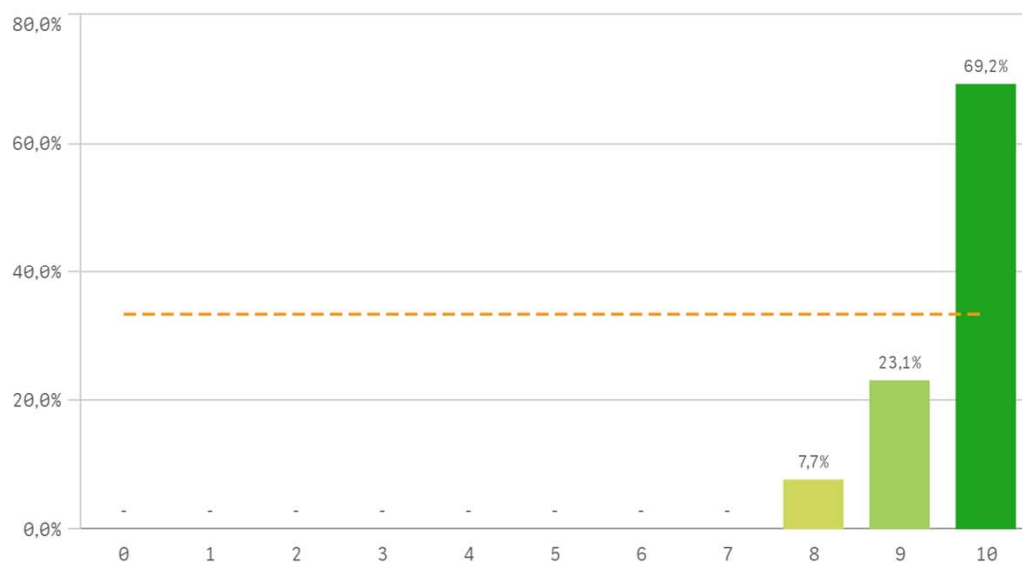
Recursos administrativos suficientes



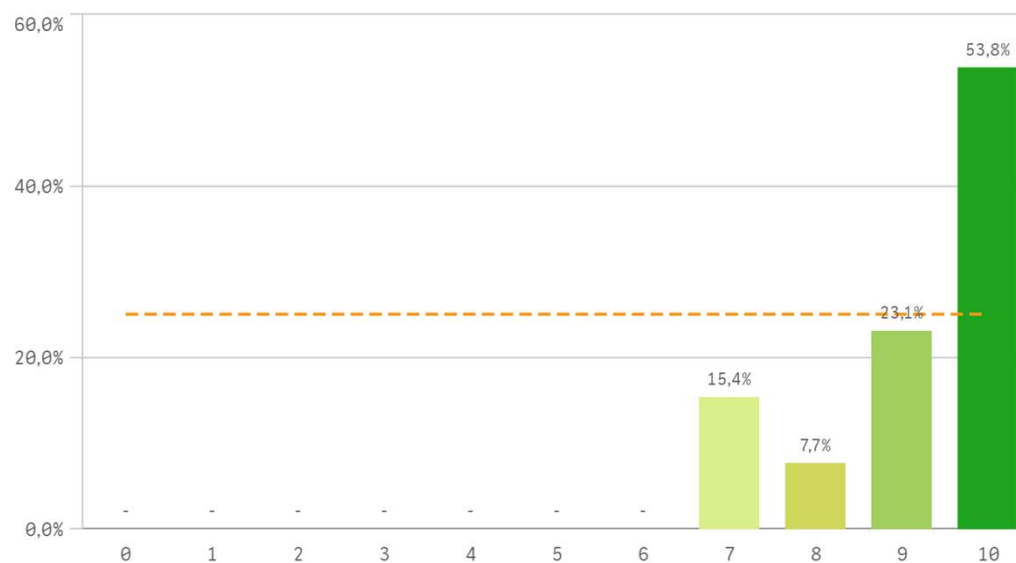
Aulas docencia teorica



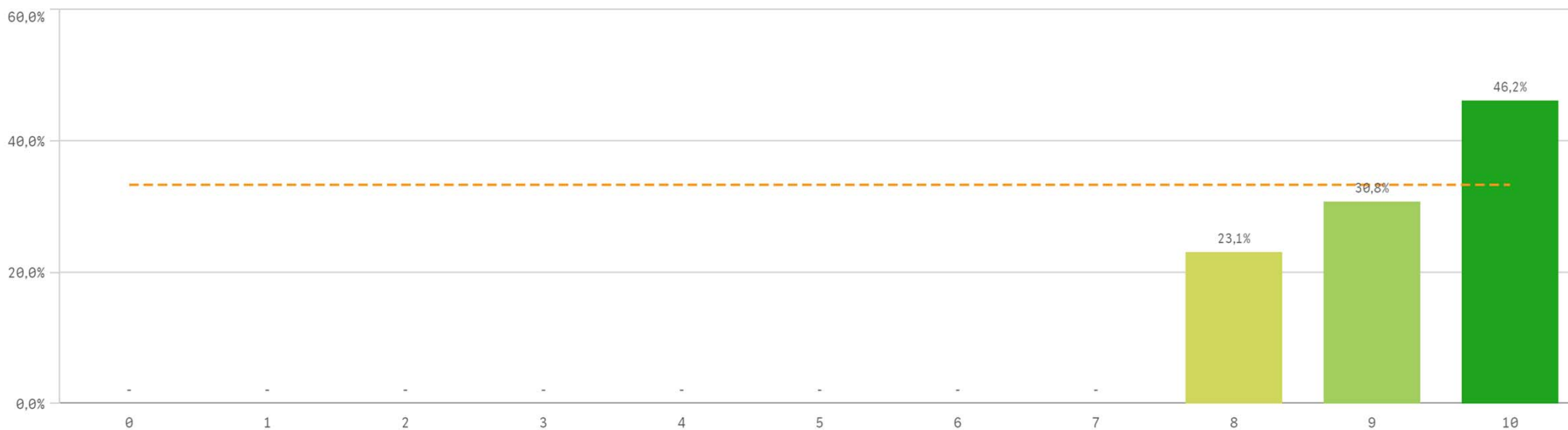
Aulas docencia práctica



Fondos de la biblioteca

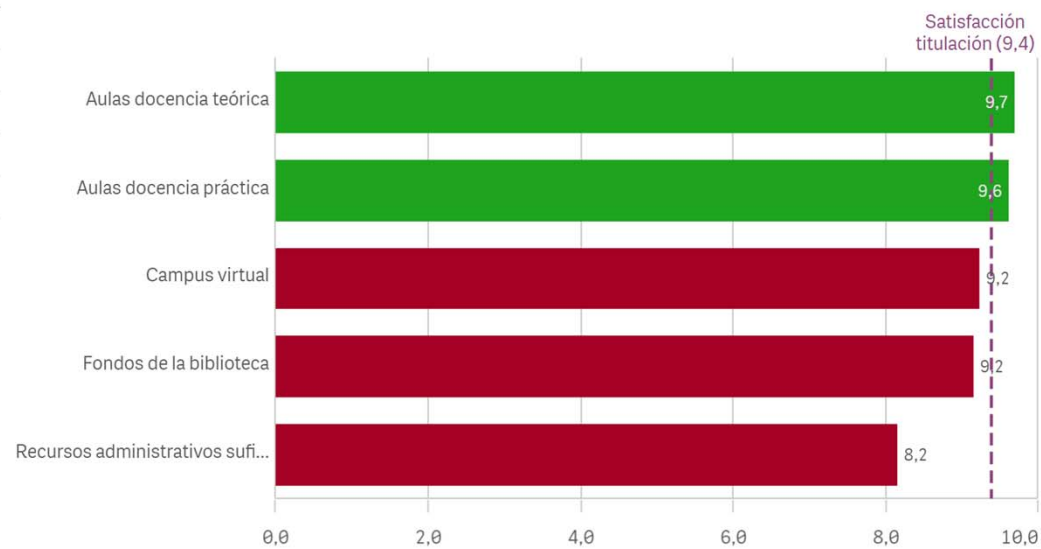


Campus virtual

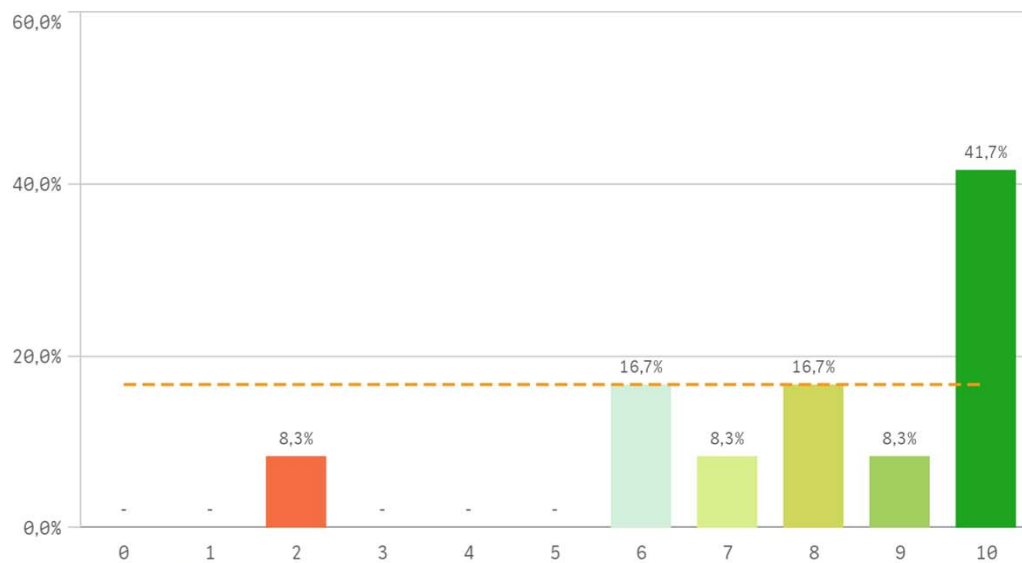


Recursos	Q	Media	Desv típica	Mediana	Moda
Aulas docencia teórica		9,7	0,5	10,0	10,0
Aulas docencia práctica		9,6	0,7	10,0	10,0
Campus virtual		9,2	0,8	9,0	10,0
Fondos de la biblioteca		9,2	1,1	10,0	10,0
Recursos administrativos suficientes		8,2	2,4	9,0	10,0

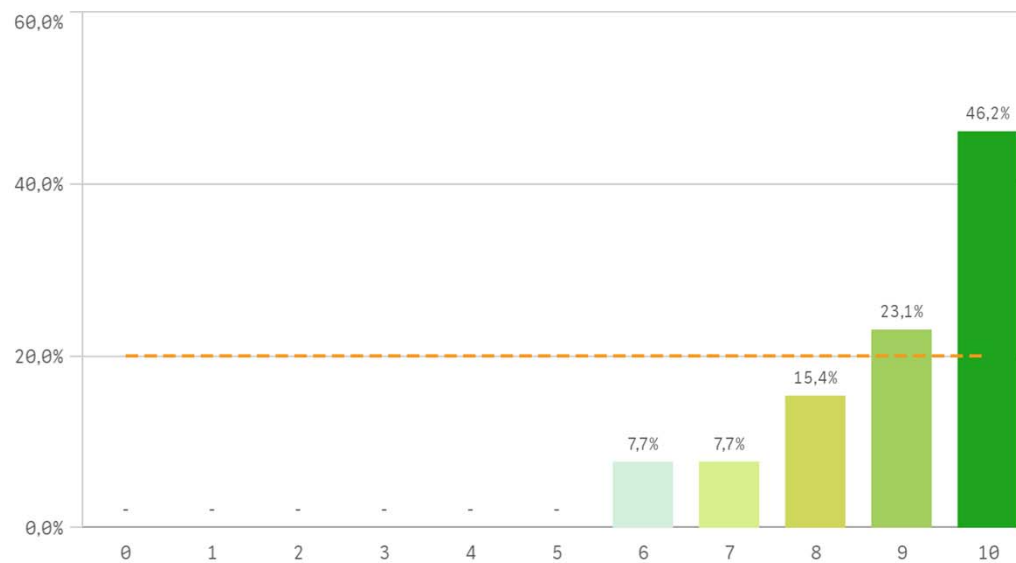
Fortalezas y debilidades



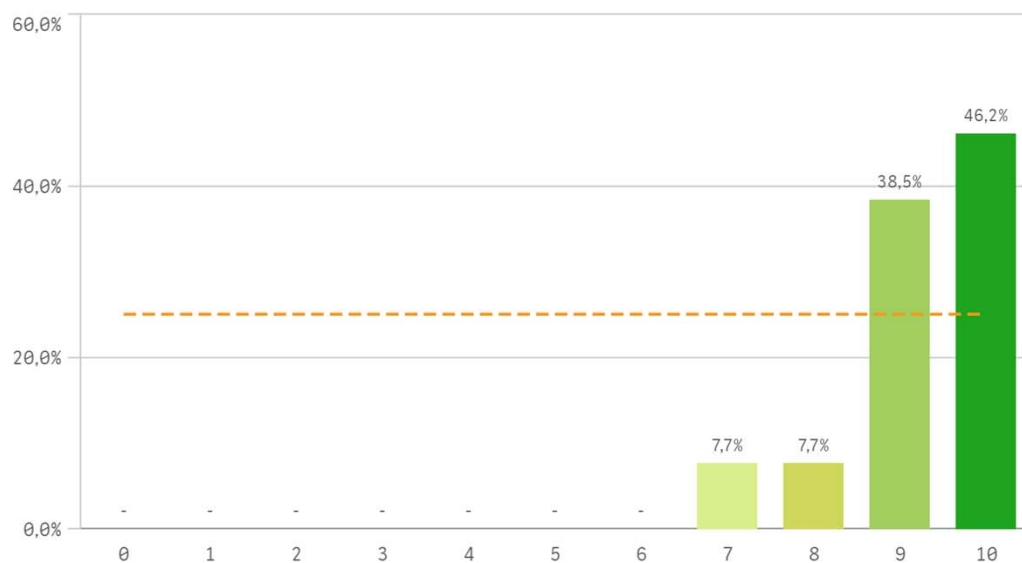
Atención prestada por el PAS



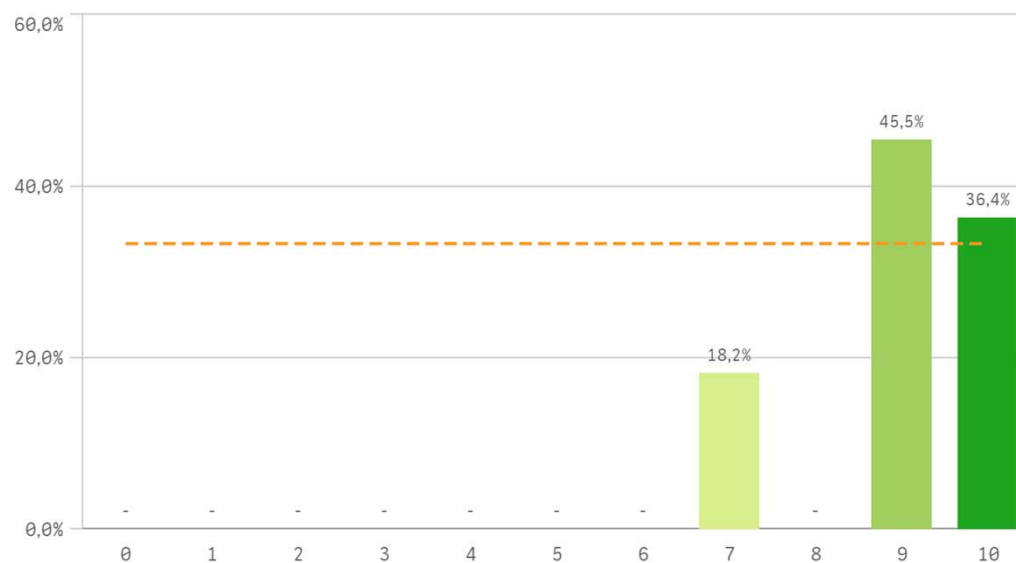
Apoyo técnico y logístico



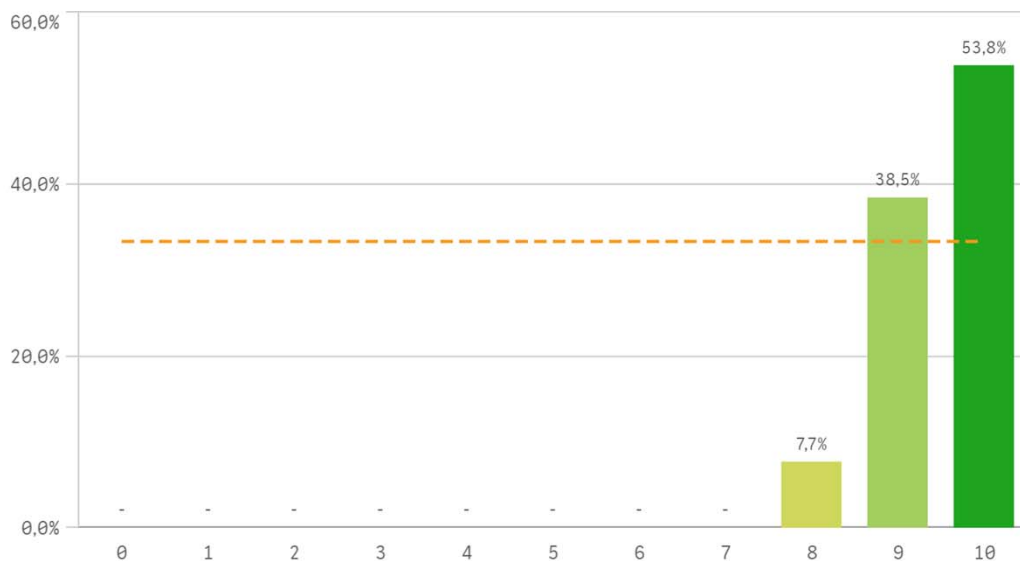
Procesos administrativos de la titulación



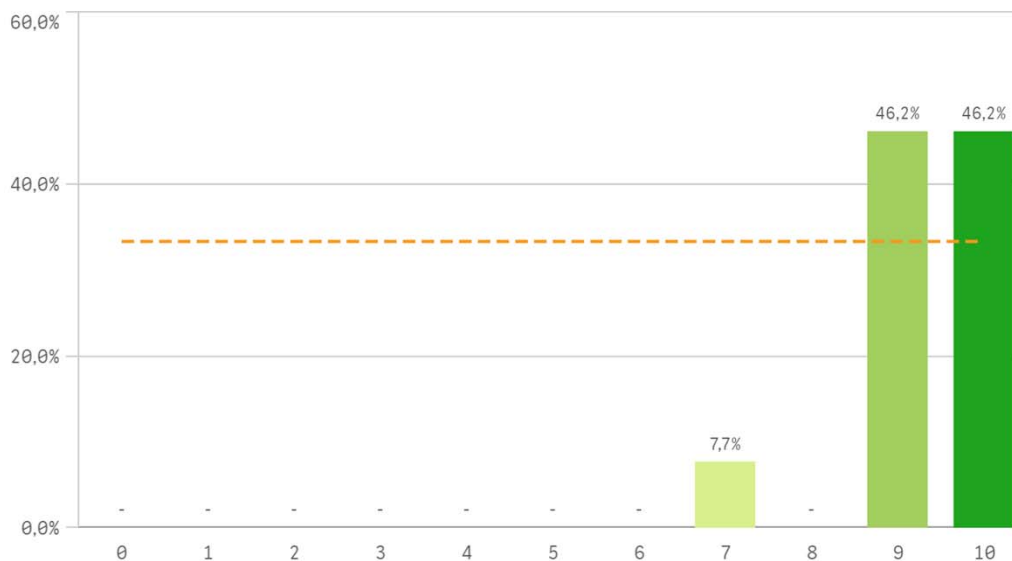
Procesos administrativos comunes



Organización de horarios

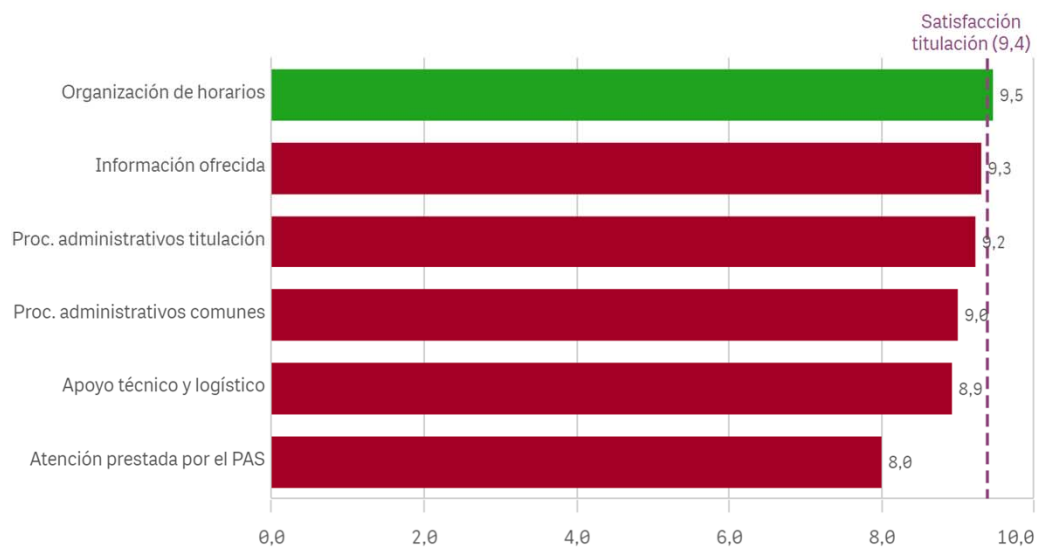


Información ofrecida

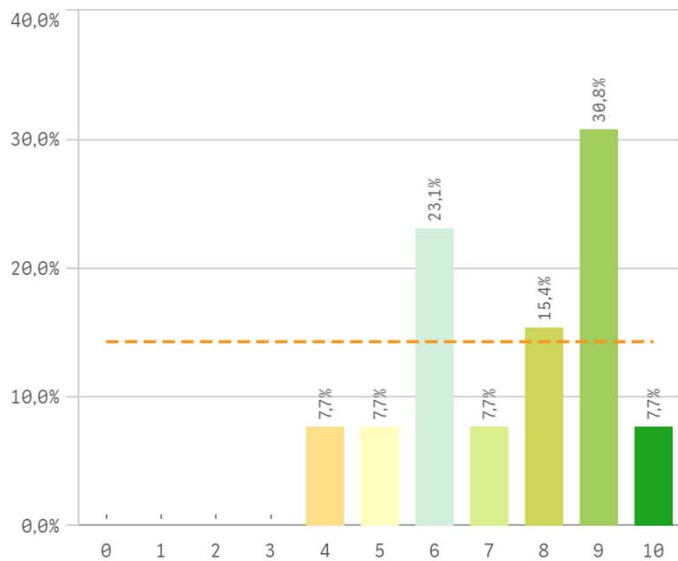


Gestión de la titulación	Q	Media	Desv. típica	Mediana	Moda
Organización de horarios		9,5	0,7	10,0	10,0
Información ofrecida		9,3	0,9	9,0	-
Proc. administrativos titulación		9,2	0,9	9,0	10,0
Proc. administrativos comunes		9,0	1,1	9,0	9,0
Apoyo técnico y logístico		8,9	1,3	9,0	10,0
Atención prestada por el PAS		8,0	2,4	8,5	10,0

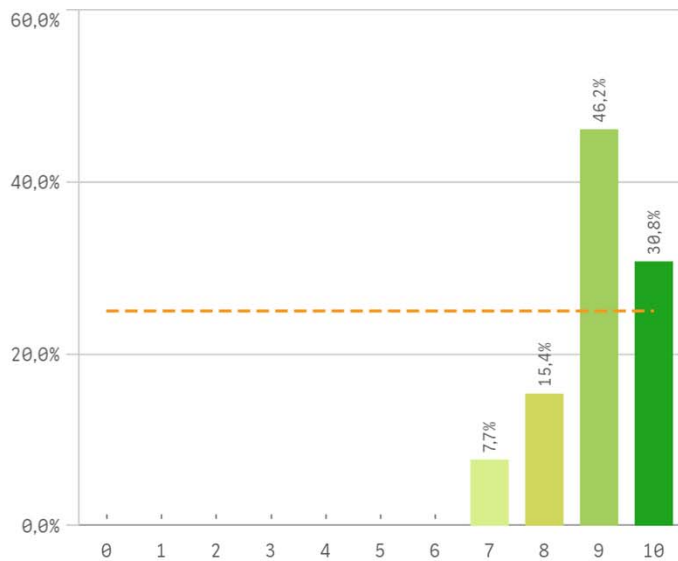
Fortalezas y debilidades



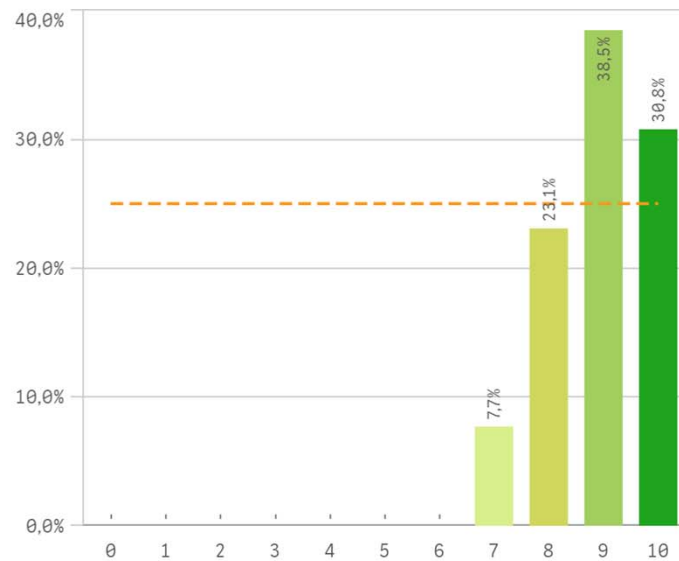
Aprovechamiento de las tutorías



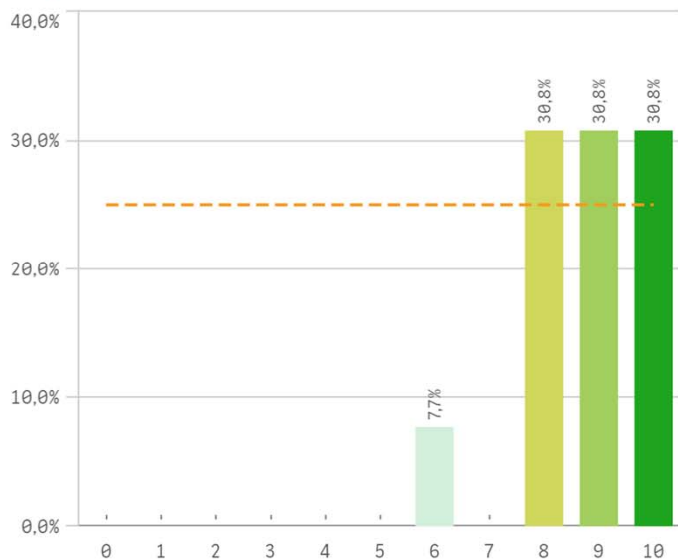
Implicación de los alumnos



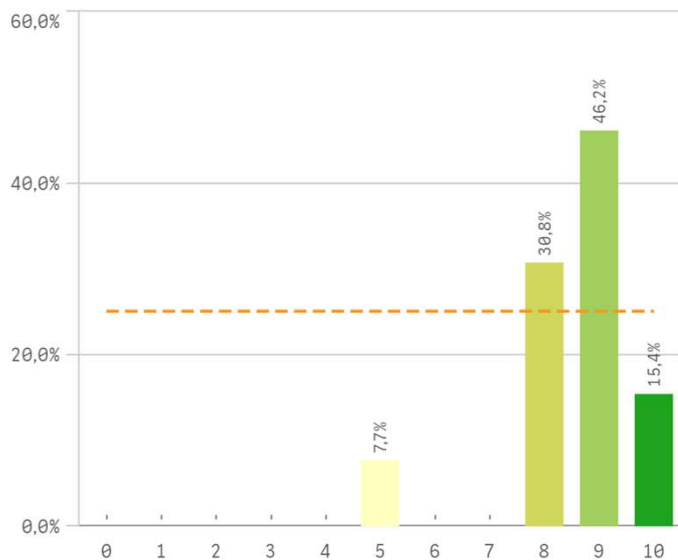
Adquisición de competencias del plan de estudios



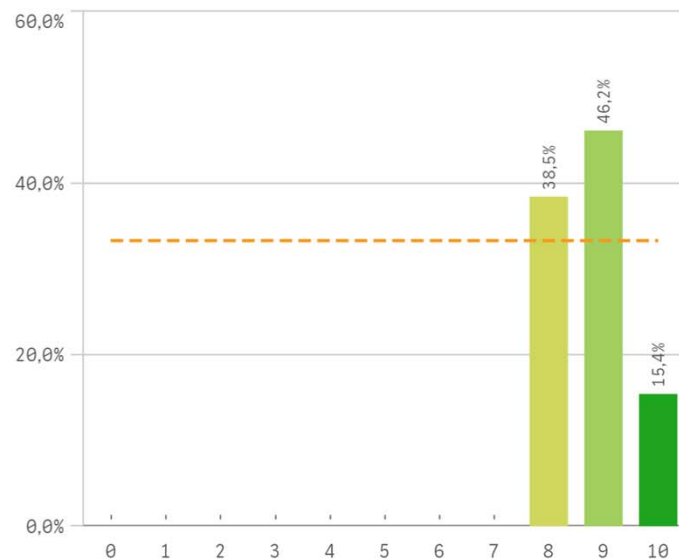
Compromiso del alumnado



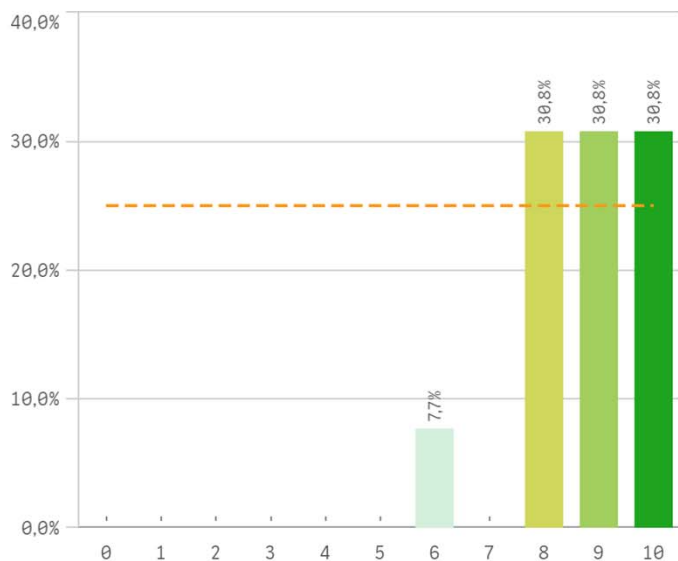
Nivel de trabajo



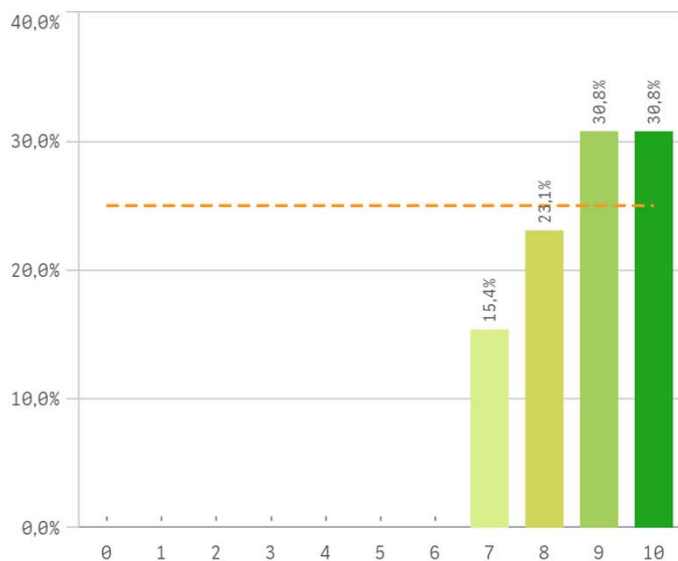
Implicación con la evaluación continua de los alumnos



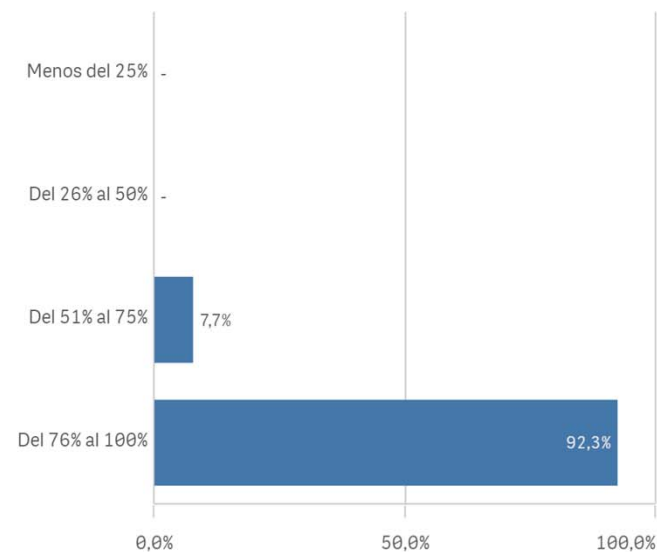
Aprovechamiento de las clases



Satisfacción con los resultados de los alumnos

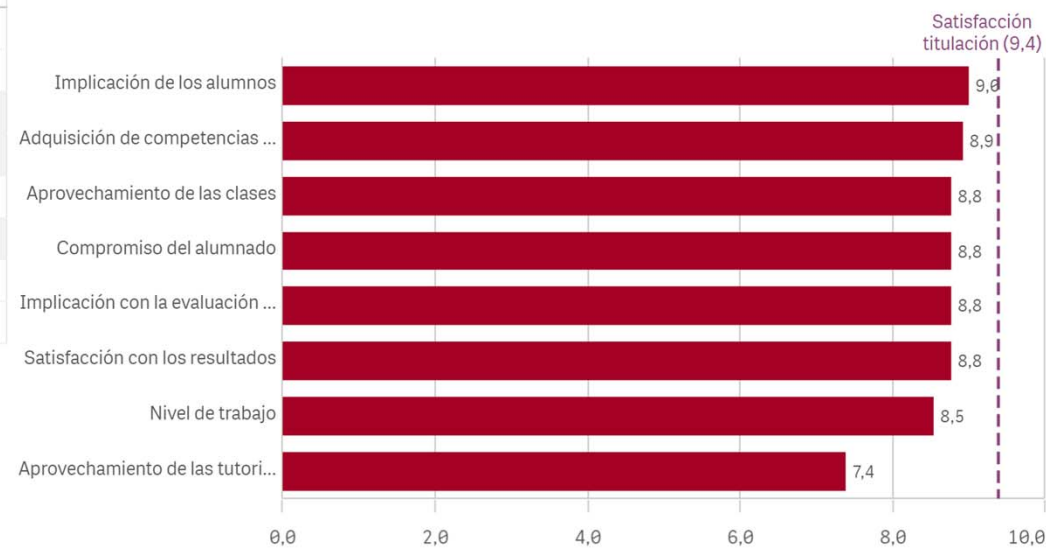


Asistencia de alumnos (%)

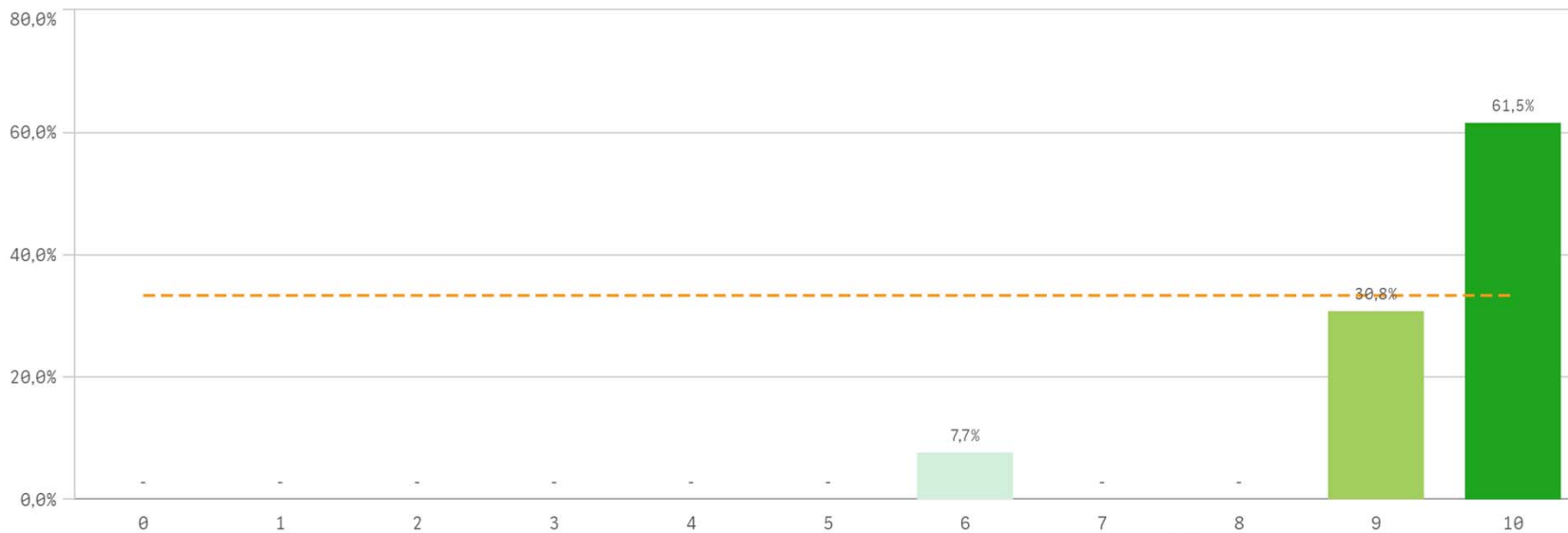


Satisfacción con los alumnos	Q	Media	Desv. típica	Media...	Moda
Implicación de los alumnos		9,0	0,9	9,0	9,0
Adquisición de competencias del plan de estudios		8,9	1,0	9,0	9,0
Aprovechamiento de las clases		8,8	1,2	9,0	-
Compromiso del alumnado		8,8	1,2	9,0	-
Implicación con la evaluación continua		8,8	0,7	9,0	9,0
Satisfacción con los resultados		8,8	1,1	9,0	-
Nivel de trabajo		8,5	1,3	9,0	9,0
Aprovechamiento de las tutorías		7,4	1,9	8,0	9,0

Fortalezas y debilidades

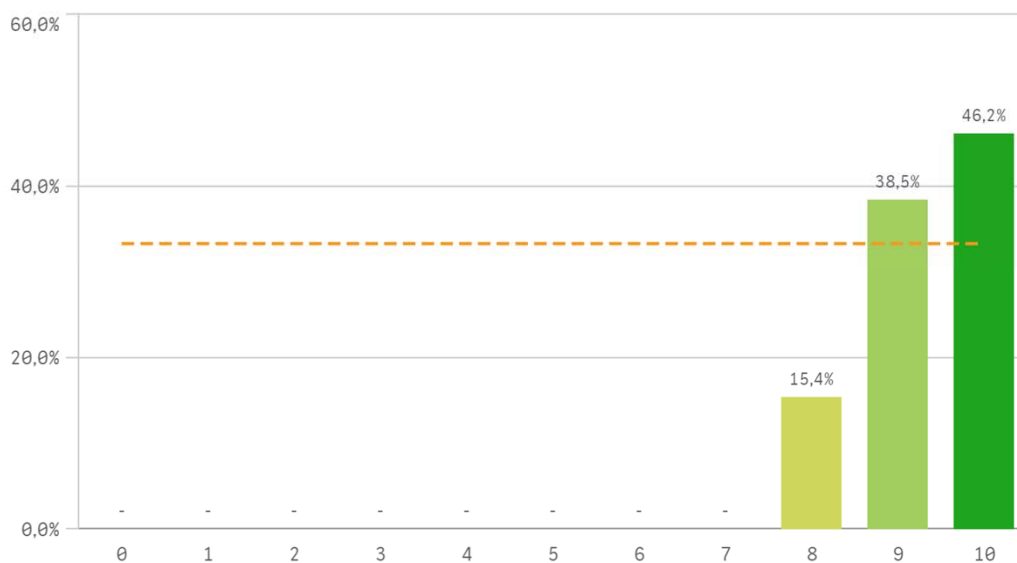


Satisfacción de la titulación

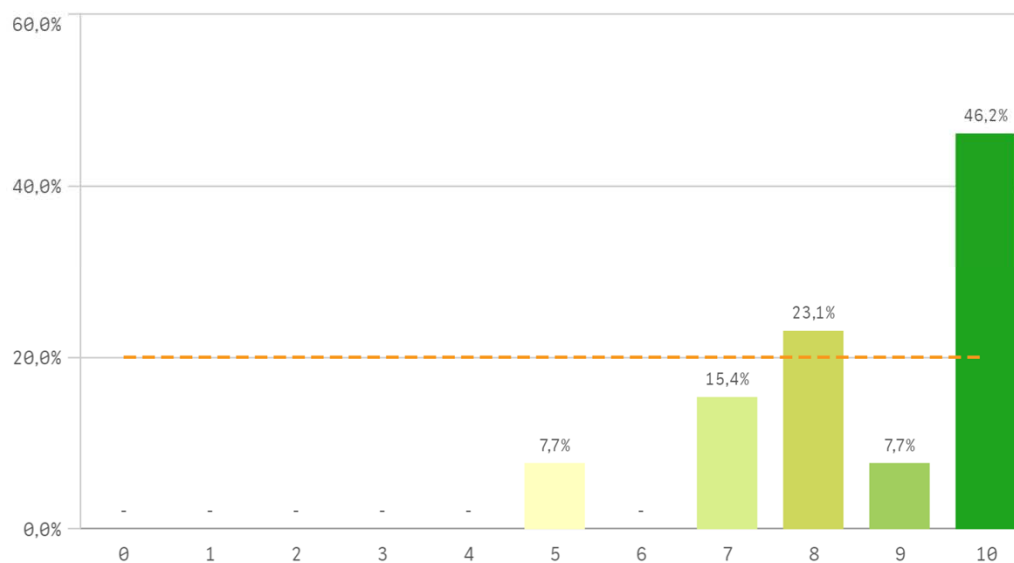


Media
9,4
Desviación Típica
1,1
Mediana
10,0
Moda
10,0

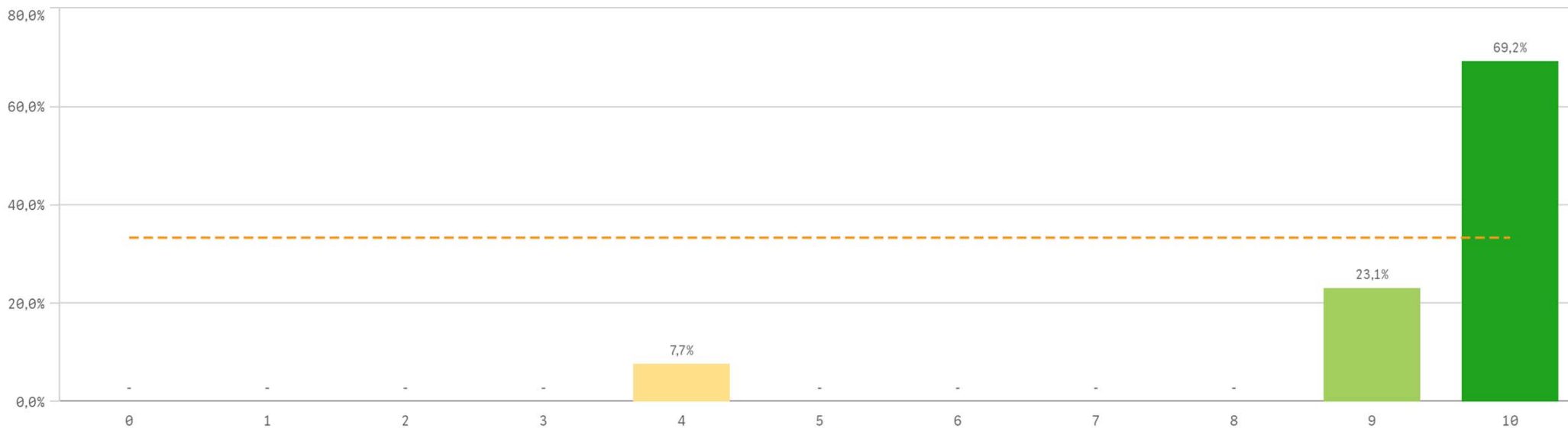
Satisfacción con la actividad docente de la titulación



Satisfacción de la UCM

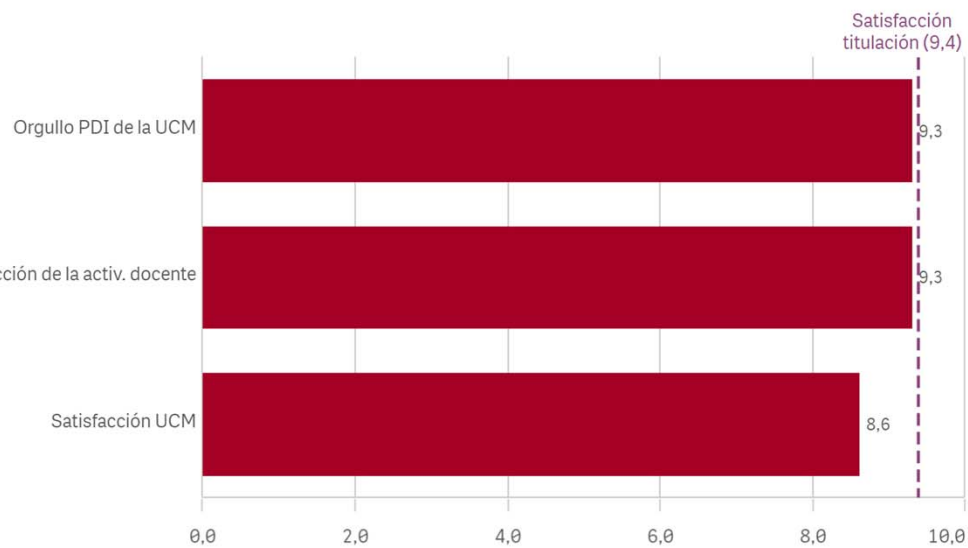


Orgullo ser PDI de la UCM

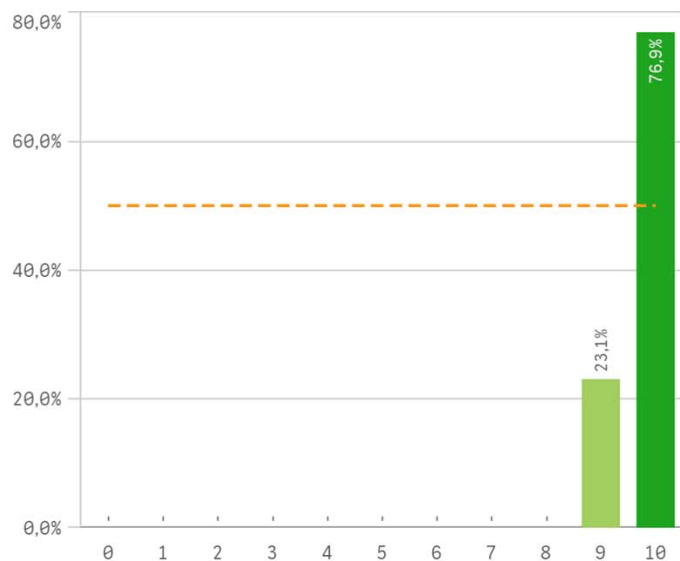


Satisfacción de la titulación	Q	Media	Desv. típica	Mediana	Moda
Orgullo PDI de la UCM		9,3	1,7	10,0	10,0
Satisfacción de la activ. docente		9,3	0,8	9,0	10,0
Satisfacción UCM		8,6	1,6	9,0	10,0

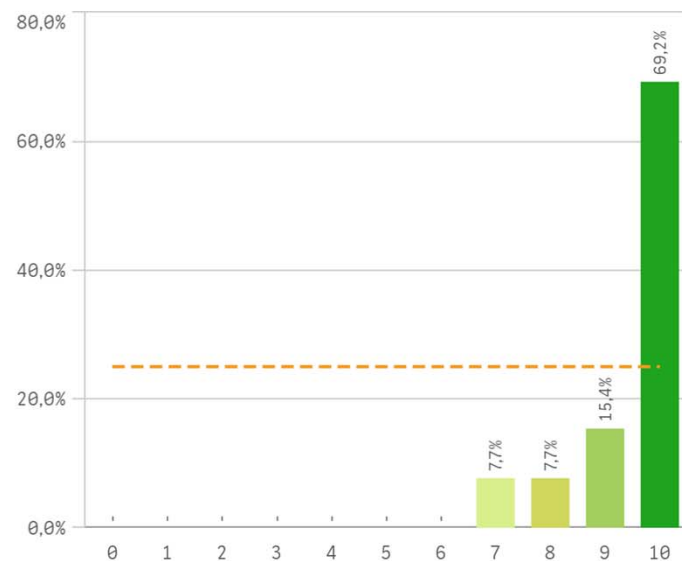
Fortalezas y debilidades



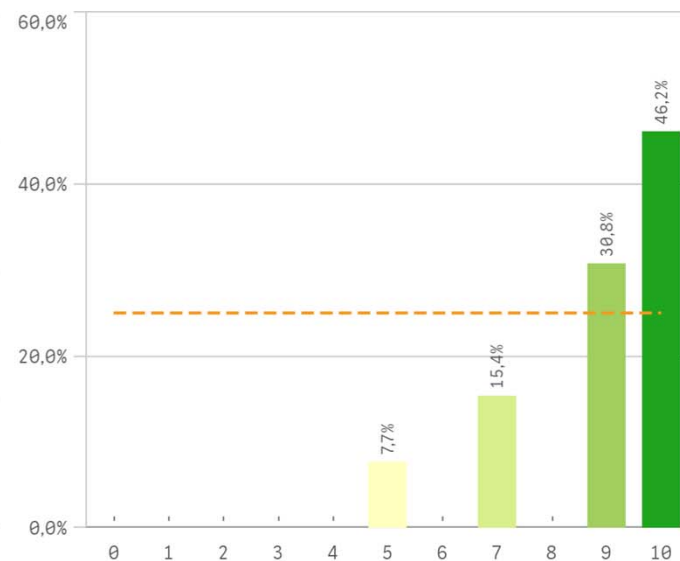
Repetir docencia en la titulación (fidelidad)



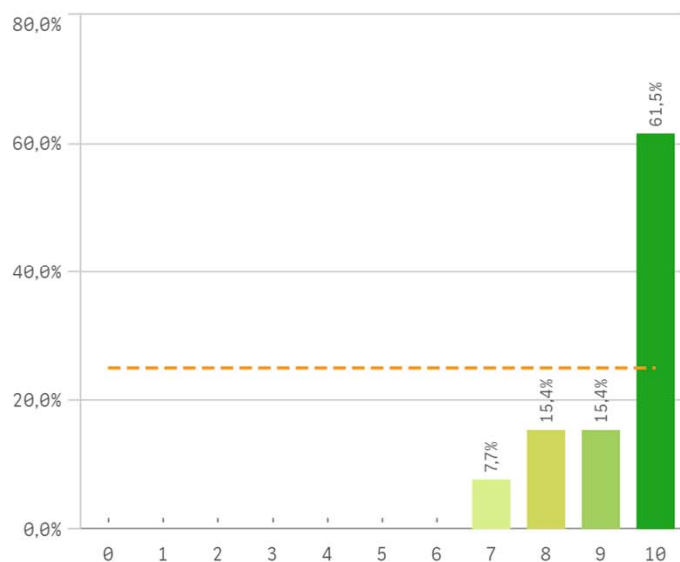
Repetir PDI (fidelidad)



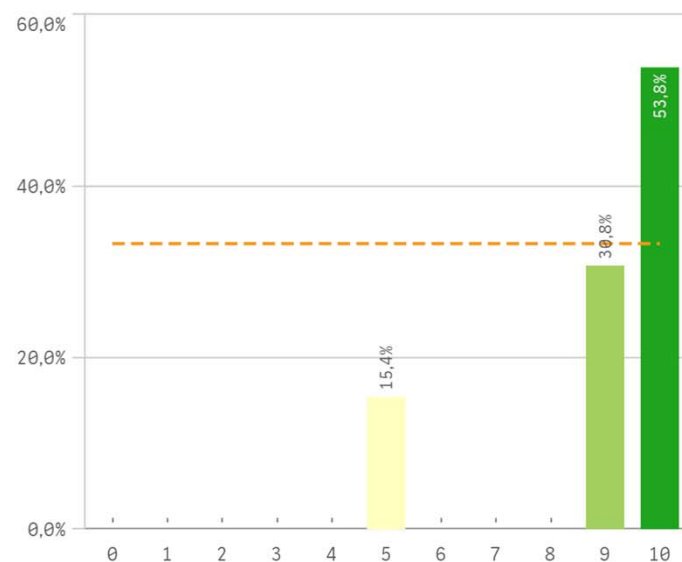
Repetir PDI en la UCM (fidelidad)



Recomendar titulación (preinscripción)



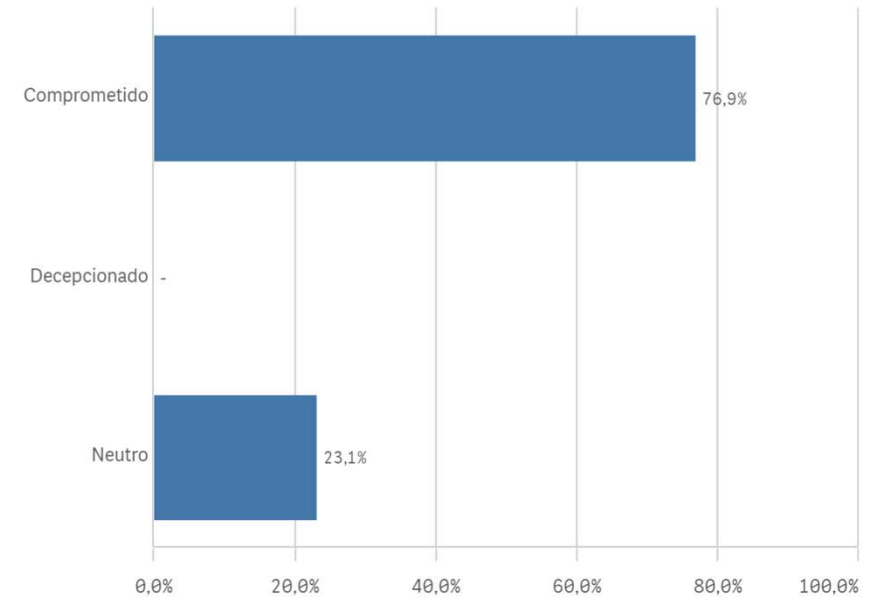
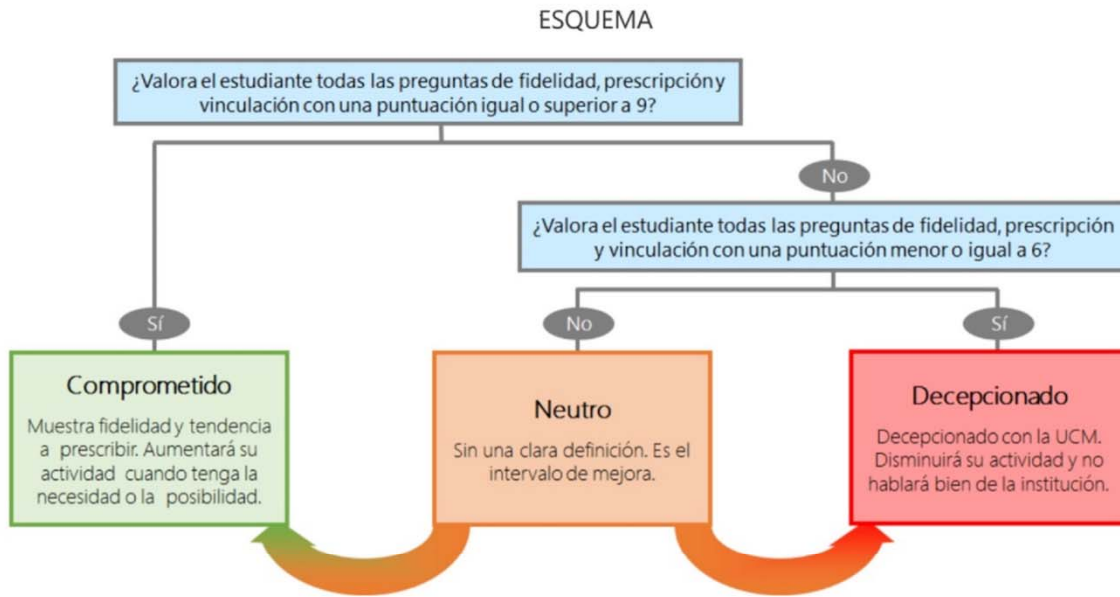
Recomendar estudiar en la UCM (preinscripción)



Compromiso	Q	Media	Desv. típica	Med...	Mo
Repetir docencia en la titulación		9,8	0,4	10,0	10
Repetir PDI		9,5	1,0	10,0	10
Recomendar titulación		9,3	1,0	10,0	10
Recomendar estudiar en la UCM		8,9	1,8	10,0	10
Repetir PDI en la UCM		8,8	1,6	9,0	10

Construcción y significado del valor "compromiso":

- * Estudiante comprometido: valora con 9 o más puntos todas las preguntas de fidelidad, prescripción y vinculación.
- * Estudiante neutro: la puntuación que otorga a todas las preguntas de fidelidad, prescripción y vinculación están entre 6 y 9.
- * Estudiante decepcionado: valora con 6 o menos puntos todas las preguntas de fidelidad, prescripción y vinculación.



Aspectos de la titulación	Q	Media	Recursos	Q	Media	Compromiso	Q	Media
Prácticas externas		10,0	Aulas docencia teórica		9,7	Repetir docencia en la titulación		9,8
Formación académica		9,8	Aulas docencia práctica		9,6	Repetir PDI		9,5
Coordinación de la titulación		9,6	Campus virtual		9,2	Recomendar titulación		9,3
Importancia en la sociedad		9,5	Fondos de la biblioteca		9,2	Recomendar estudiar en la UCM		8,9
Nivel de dificultad apropiada		9,5	Recursos administrativos suficientes		8,2	Repetir PDI en la UCM		8,8
Integración teoría/práctica		9,5						
Relación calidad/precio		9,5						
Calificaciones en tiempo adecuado		9,5						
Objetivos claros		9,5						
Cumplimiento del programa		9,4						
Número de alumnos por aula		9,4						
Orientación internacional		8,8						
Plan de estudios adecuado		8,6						
			Satisfacción con los alumnos	Q	Media			
			Implicación de los alumnos		9,0			
			Adquisición de competencias del plan de estudios		8,9	Gestión de la titulación	Q	Media
			Aprovechamiento de las clases		8,8	Organización de horarios		9,5
			Compromiso del alumnado		8,8	Información ofrecida		9,3
			Implicación con la evaluación continua		8,8	Proc. administrativos titulación		9,2
			Satisfacción con los resultados		8,8	Proc. administrativos comunes		9,0
Satisfacción de la titulación	Q	Media	Nivel de trabajo		8,5	Apoyo técnico y logístico		8,9
Orgullo PDI de la UCM		9,3	Aprovechamiento de las tutorías		7,4	Atención prestada por el PAS		8,0
Satisfacción de la activ. docente		9,3						
Satisfacción UCM		8,6						