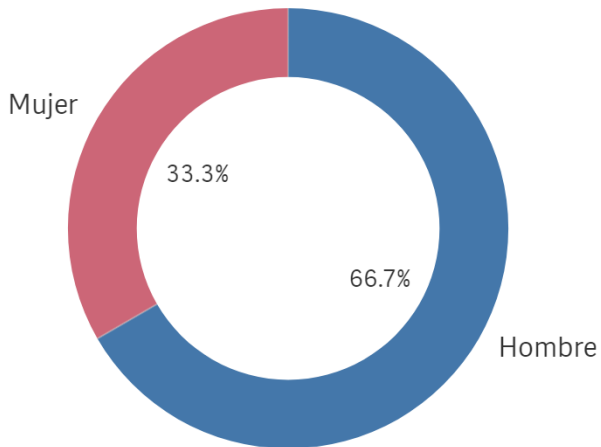


Genero



Edad (años)

(%) Porcentaje por franjas

Edad media (años)

-

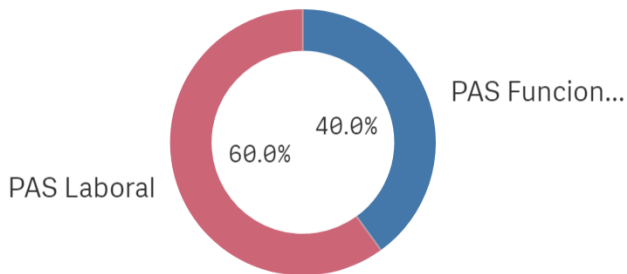
Desviación
Típica

-

Jornada de trabajo

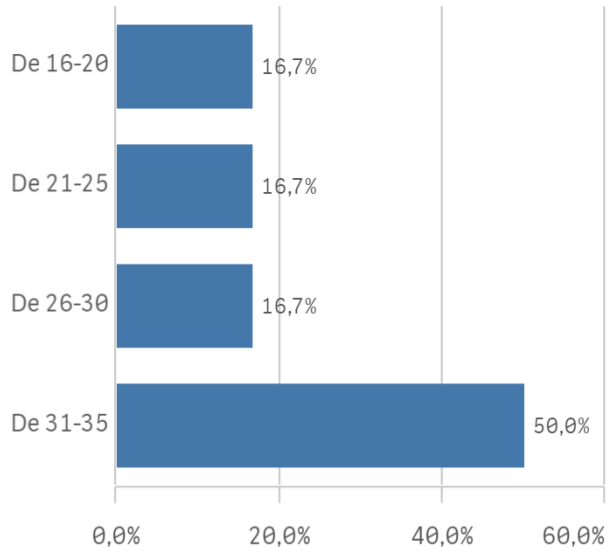


Tipo de contrato PAS



Experiencia laboral (años)

(%) Porcentaje por franjas



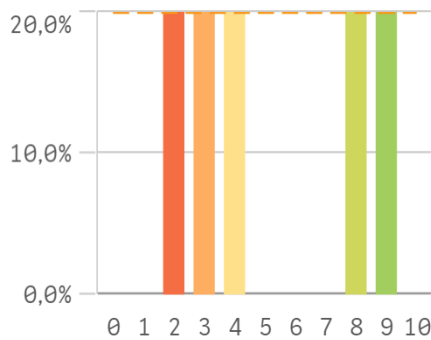
**Experiencia media
(años)**

27,5

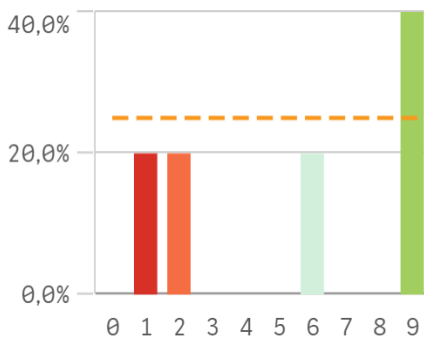
Desbisi3n T3pica

6,6

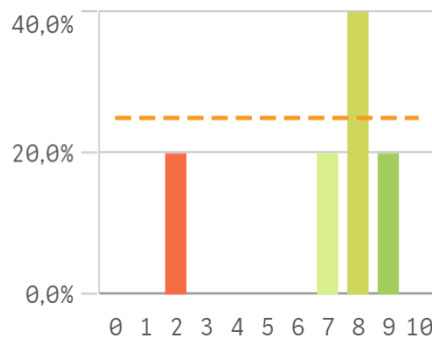
Información sobre las titula...



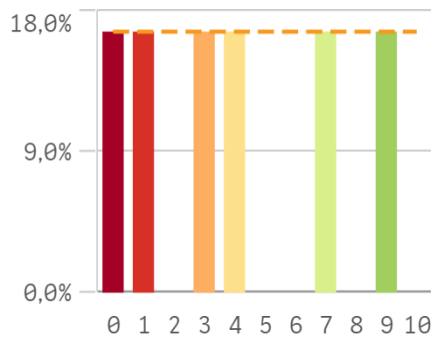
Comunicación con los respo...



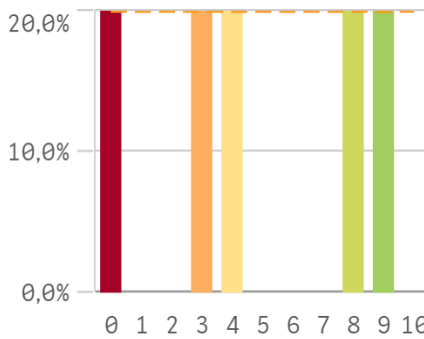
Comunicación con el profes...



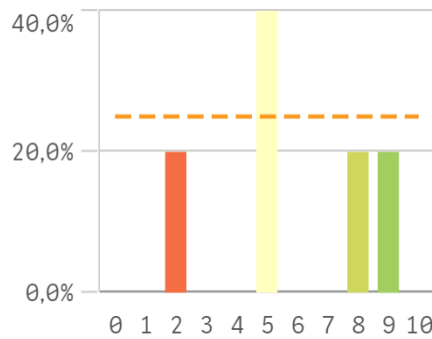
Comunicación con otras uni...



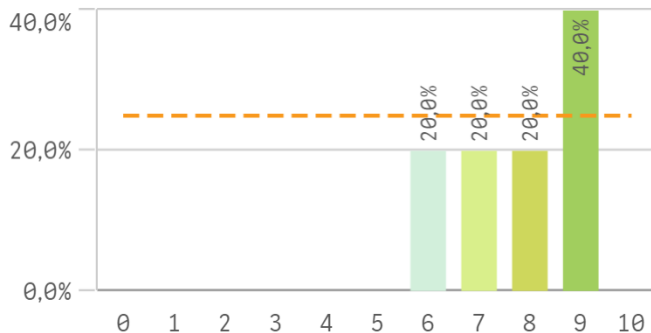
Comunicación con la gerenc...



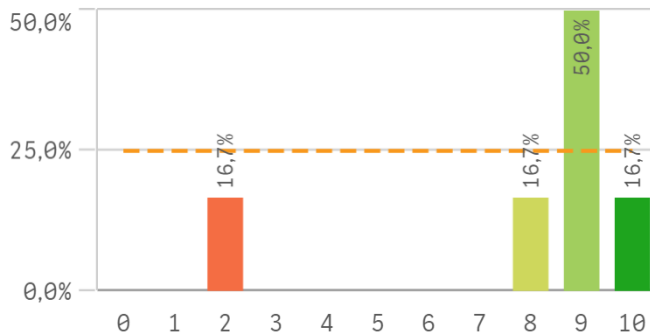
Comunicación con los Servi...



Relación con el alumnado del Centro



Relación con los compañeros del Servicio



Información



Media

Des
típico

Relación con compañeros del Servicio

7,8

2,9

Relación con al alumnado del Centro

7,8

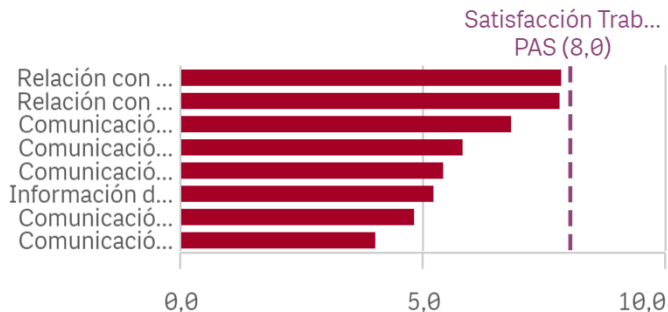
1,3

Comunicación con profesores

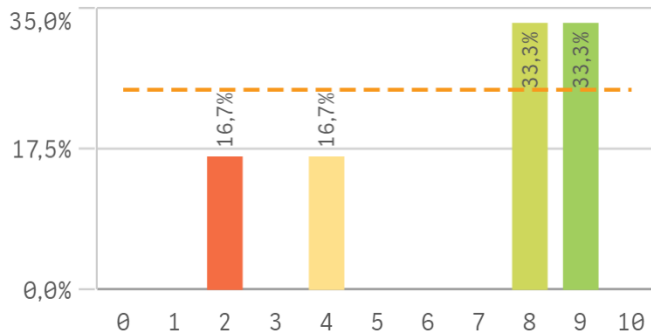
6,8

2,8

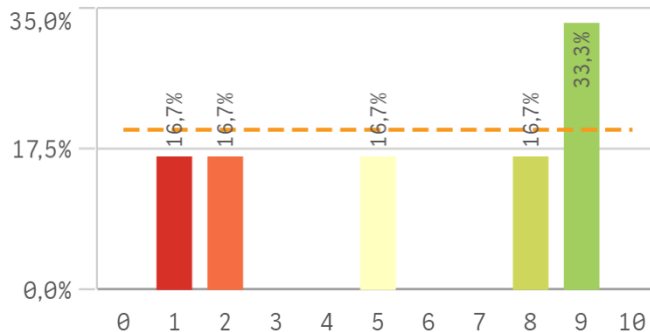
Fortalezas y debilidades



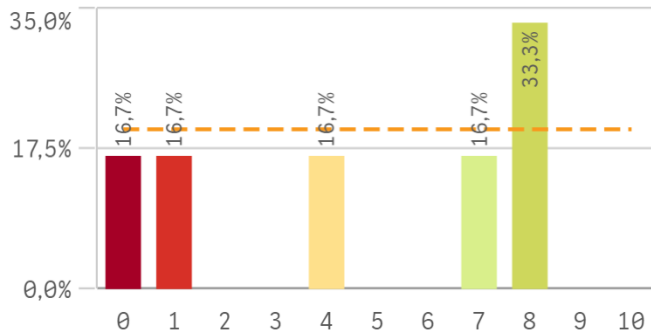
Espacios de trabajo



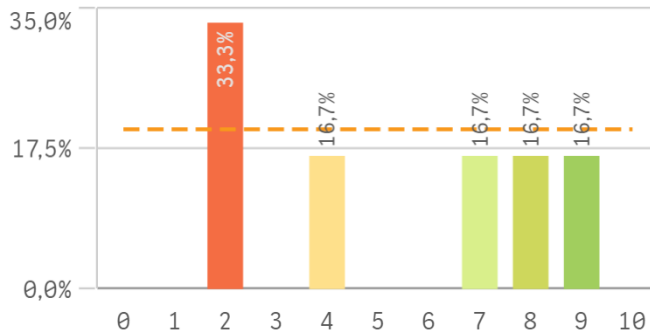
Recursos materiales y tecnológicos



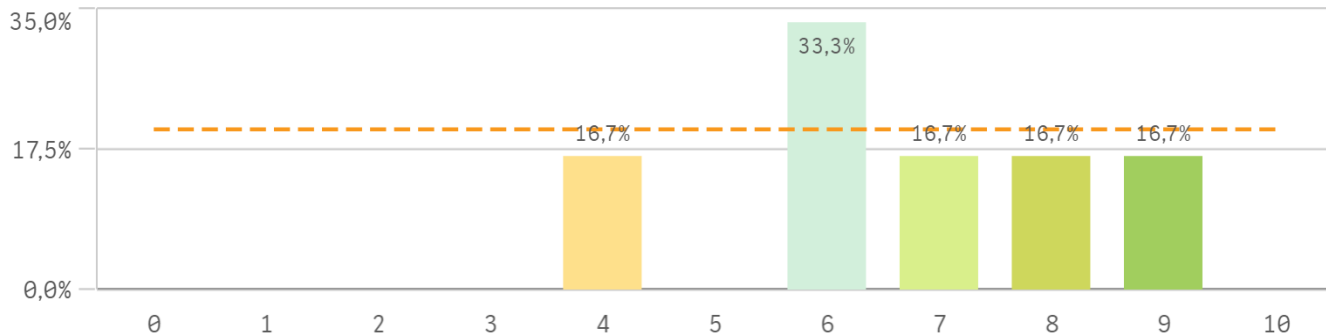
Plan de formación para el PAS



Servicios de Riesgos Laborales

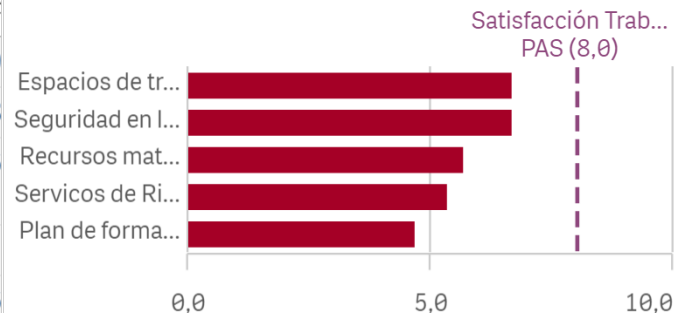


Seguridad de las instalaciones

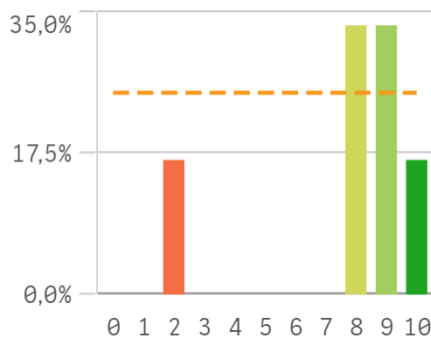


Recursos	Media	Desví típico
Espacios de trabajo	6,7	2,9
Seguridad en las instalaciones	6,7	1,8
Recursos materiales y tecnológicos	5,7	3,6
Servicios de Riesgos Laborales	5,3	3,1
Plan de formación PAS	4,7	3,6

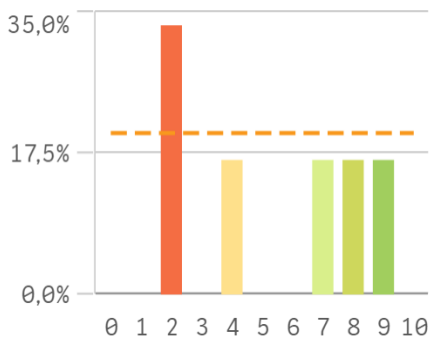
Fortalezas y debilidades



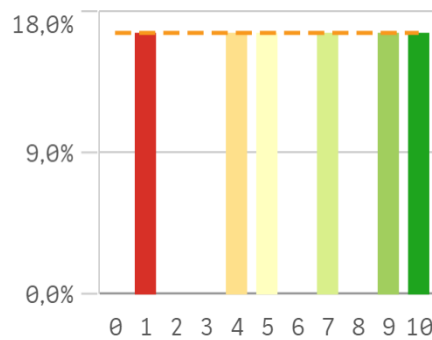
Conocimiento de funciones ...



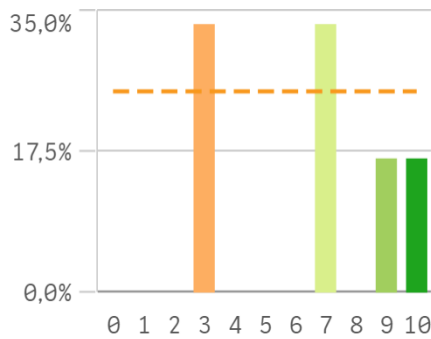
Organización del trabajo en I...



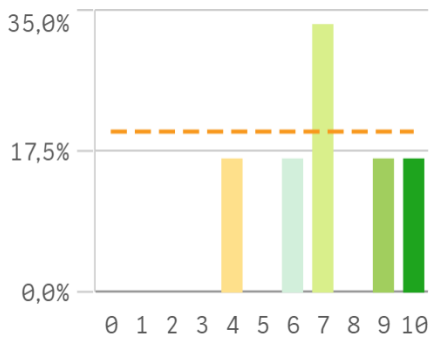
Posibilidad de ser sustituido



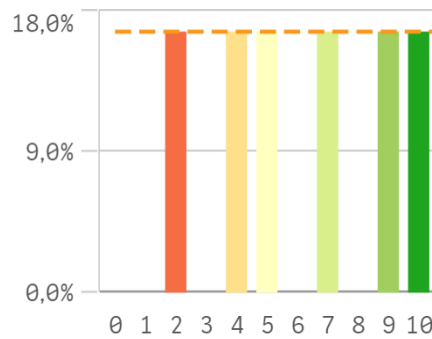
Relación formación/tareas



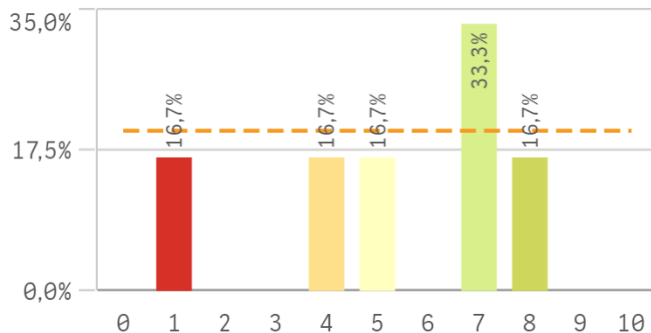
Adecuación de conocimient...



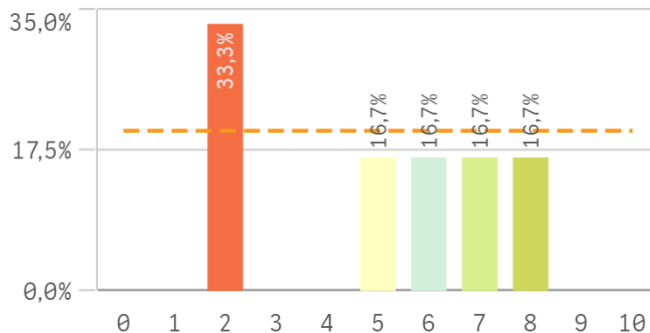
Tareas corresponden con su ...



Definición de funciones y responsabilidades



Tamaño de la plantilla existente



Gestión y organización



Media

Des
típico

Conocimiento de funciones y responsabilidades

7,7

2,9

Adecuación de conocimientos y habilidades al trabajo

7,2

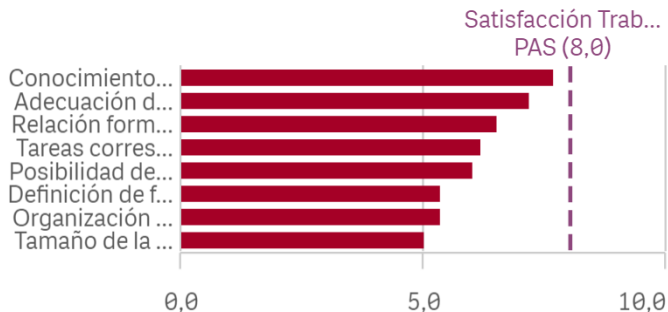
2,1

Relación formación/tareas

6,5

2,9

Fortalezas y debilidades



Satisfacción con el trabajo



8,0

Desviación Típica

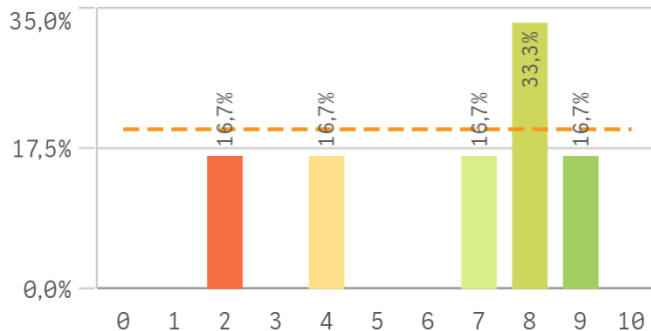
0,9

Mediana

8,0

Moda

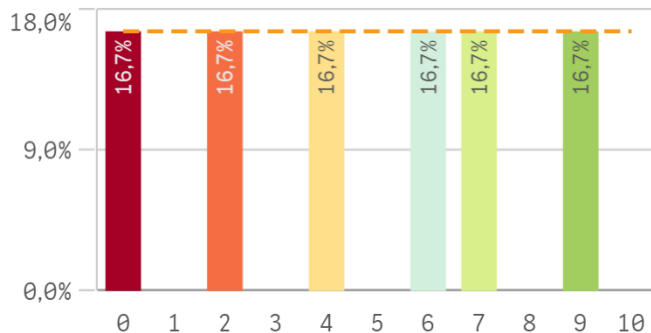
Satisfacción de pertenecer a la UCM



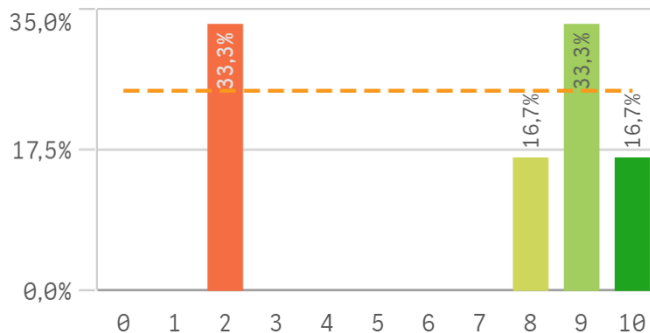
Orgullo PAS en la UCM



Reconocimiento de su trabajo



Sentirse parte del equipo de trabajo



Satisfacción global



Media

Des
típico

Orgullo Pas en la UCM

9,0

0,9

Sentirse parte del equipo de trabajo

6,7

3,7

Satisfacción UCM

6,3

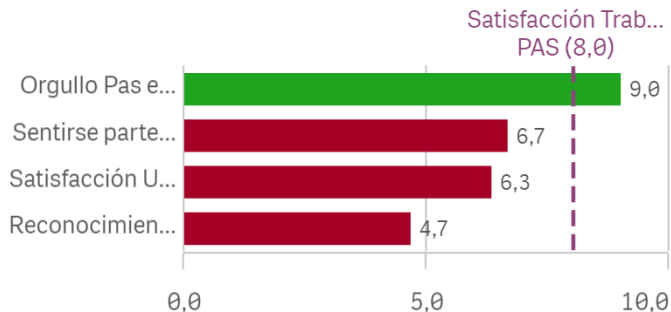
2,7

Reconocimiento de su trabajo

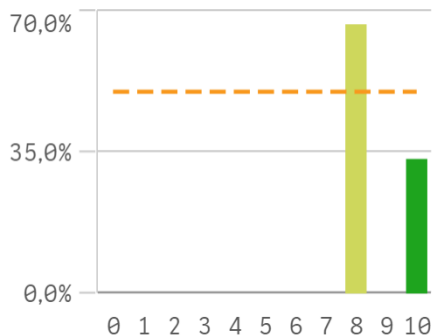
4,7

3,3

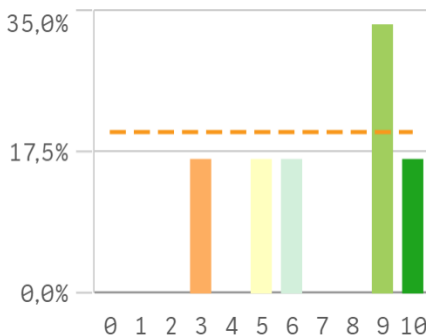
Fortalezas y debilidades



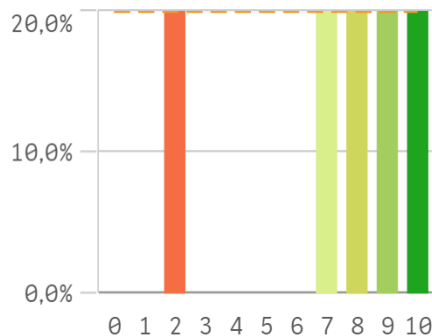
Repetir como PAS en la UCM...



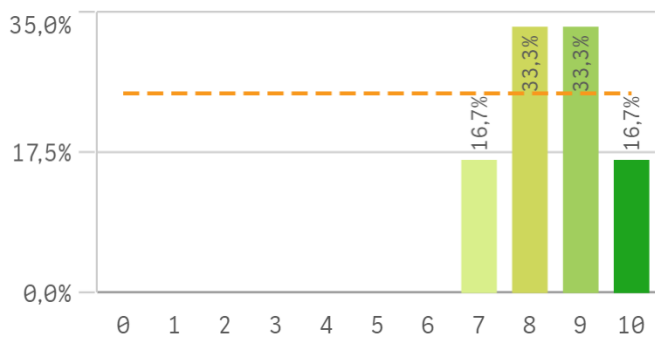
Seguir como PAS UCM vs PA...



Recomendar titulaciones U...



Recomendar estudiar en la UCM (prescripción)



Compromiso	Media	Desv. típico
Repetir como PAS en la UCM	8,7	1,0
Recomendar estudiar en la UCM	8,5	1,0
Recomendar titulaciones UCM	7,2	3,1
Seguir como PAS UCM vs PAS otra Univ.	7,0	2,8

Construcción y significado del valor "compromiso":

- * Estudiante comprometido: valora con 9 o más puntos todas las preguntas de fidelidad, prescripción y vinculación.
- * Estudiante neutro: la puntuación que otorga a todas las preguntas de fidelidad, prescripción y vinculación están entre 6 y 9.
- * Estudiante decepcionado: valora con 6 o menos puntos todas las preguntas de fidelidad, prescripción y vinculación.

ESQUEMA

