

Encuestas de satisfacción

PDI

2021-22

**MÁSTER EN INVESTIGACIÓN EN  
DIRECCIÓN DE EMPRESAS,  
MARKETING Y CONTABILIDAD**



Facultad de Ciencias  
Económicas y Empresariales



UNIVERSIDAD  
COMPLUTENSE  
MADRID



OFICINA para la CALIDAD

Vicerectorado de Calidad

UNIVERSIDAD COMPLUTENSE DE MADRID

CURSO: 2021-22

TITULACIÓN: MÁSTER EN INVESTIGACIÓN EN DIRECCIÓN DE EMPRESAS, MARKETING Y CONTABILIDAD

FACULTAD DE CIENCIAS  
ECONÓMICAS Y EMPRESARIALES

Población N

-

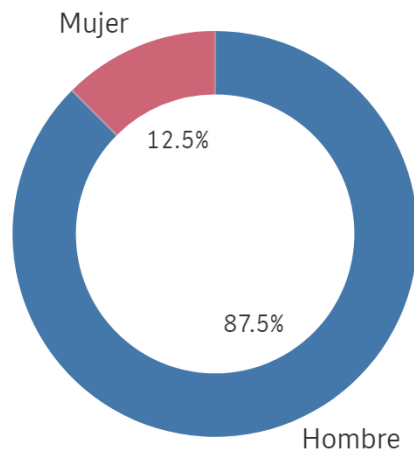
%\_Participacion

-

Participación n

8

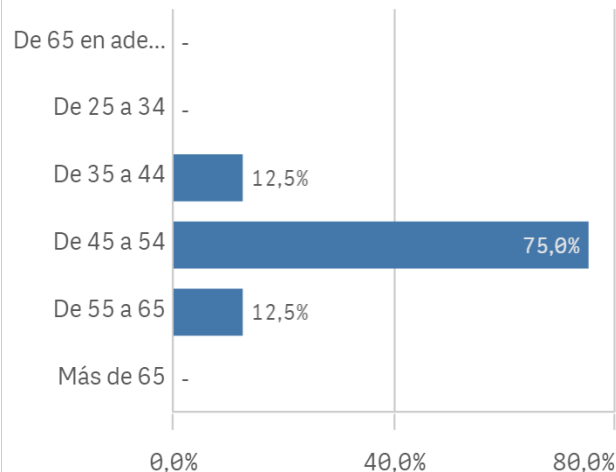
## Genero



■ Hombre ■ Mujer

## Edad (años)

(%) Porcentaje por franjas



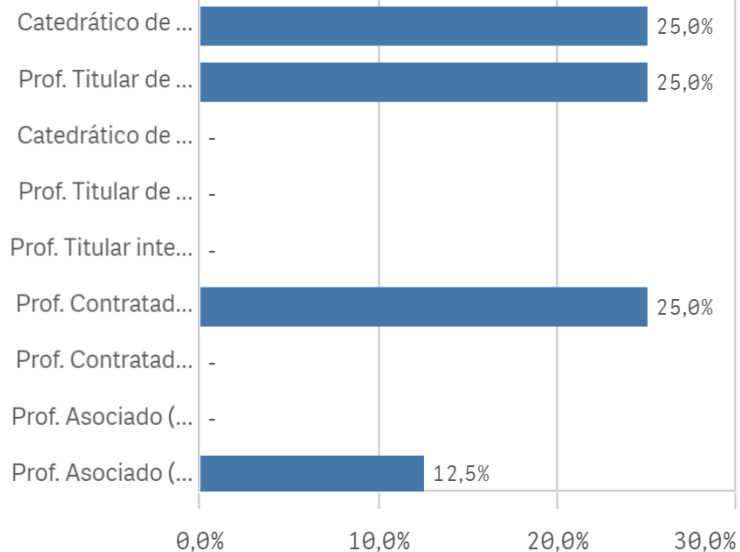
Edad media (años)

51,0

Des. Típica

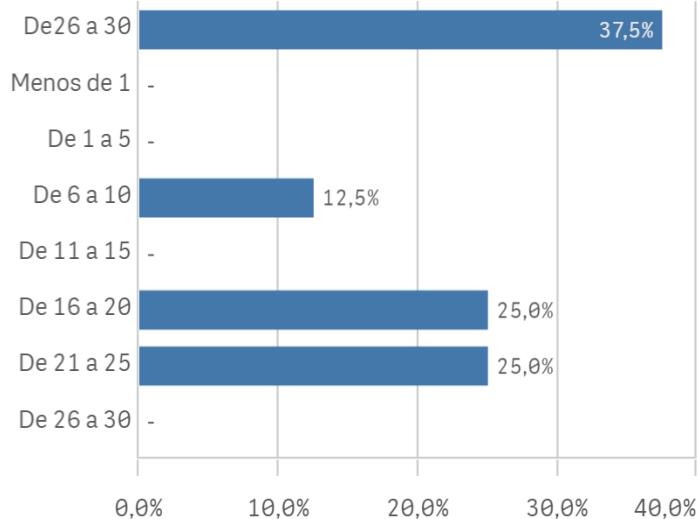
4,6

## Distribución por categorías

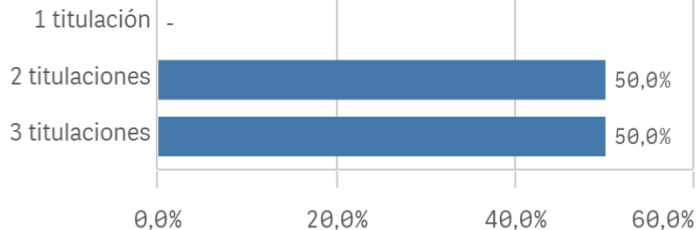


## Experiencia laboral (años)

(%) Porcentaje por franjas



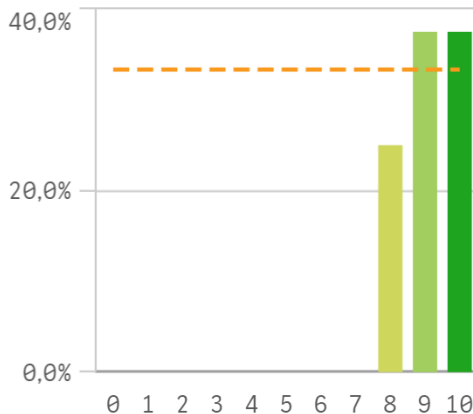
## Distribución por Nº de Titulaciones



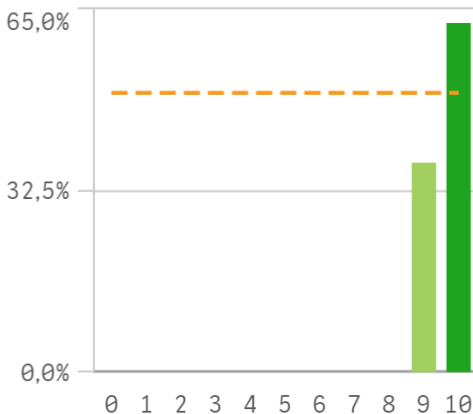
## Tipo de titulación (%)



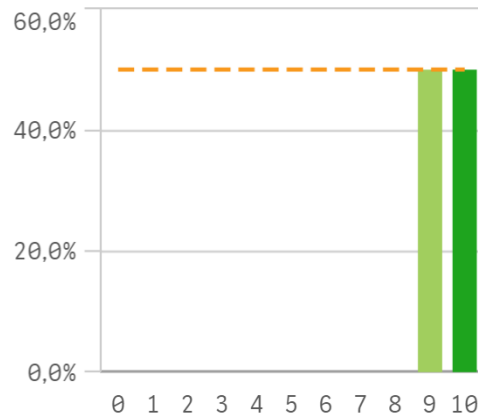
### Plan de estudios



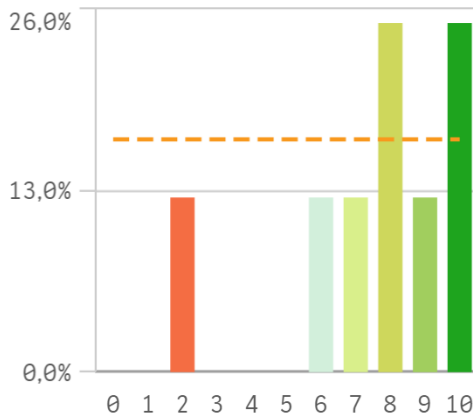
### Objetivos claros



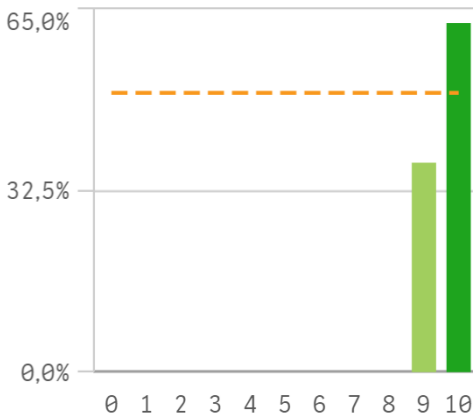
### Cumplimiento del programa



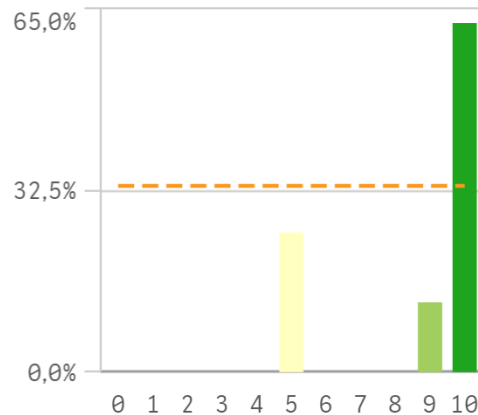
### Orientación internacional



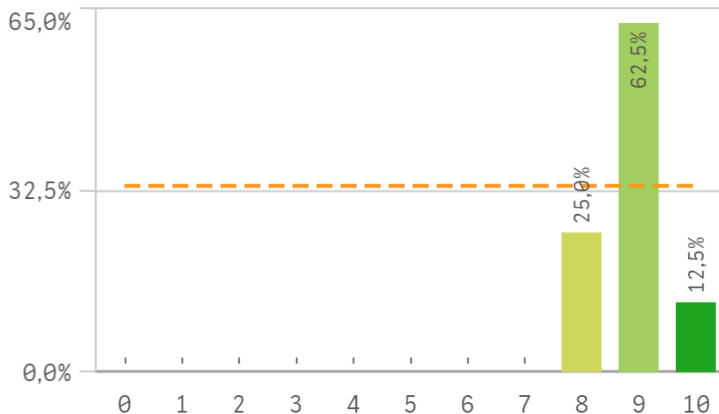
### Coordinación de la titulación



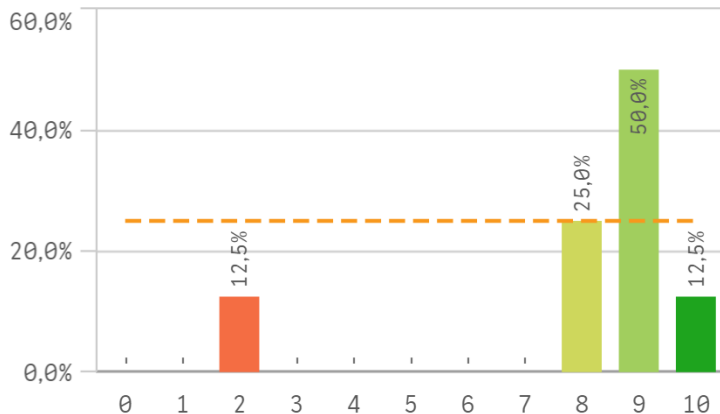
### Alumnos por aula



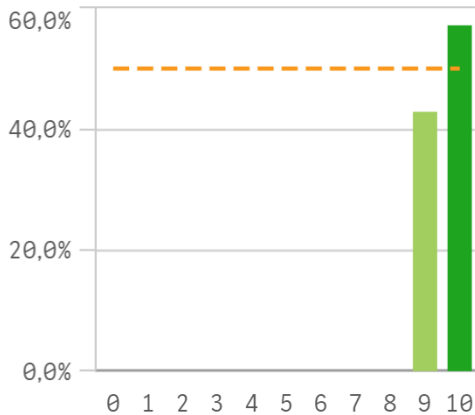
## Dificultad apropiada



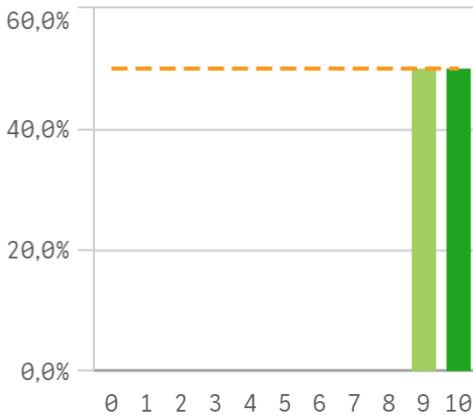
## Integración teoría/práctica



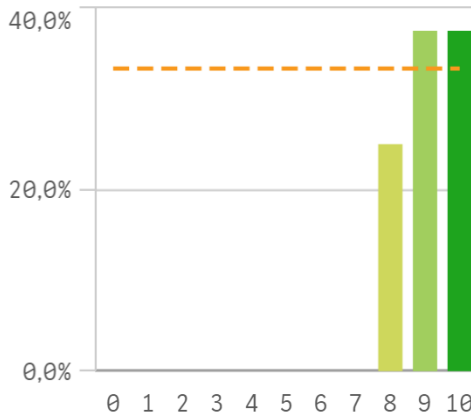
## Relación calidad/precio



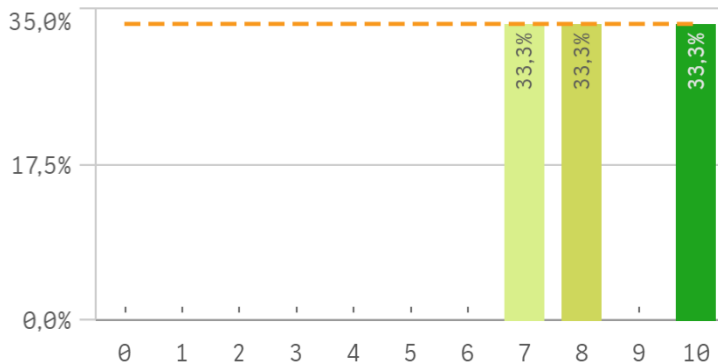
## Calificaciones en tiempo



## Importancia en la sociedad



## Prácticas externas

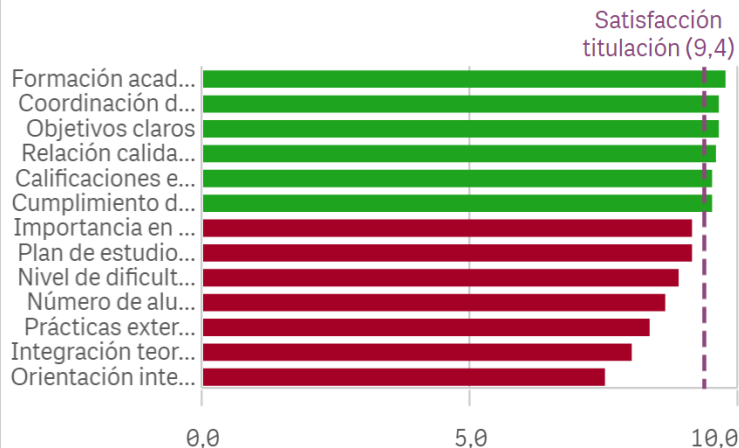


## Formación académica relacionada

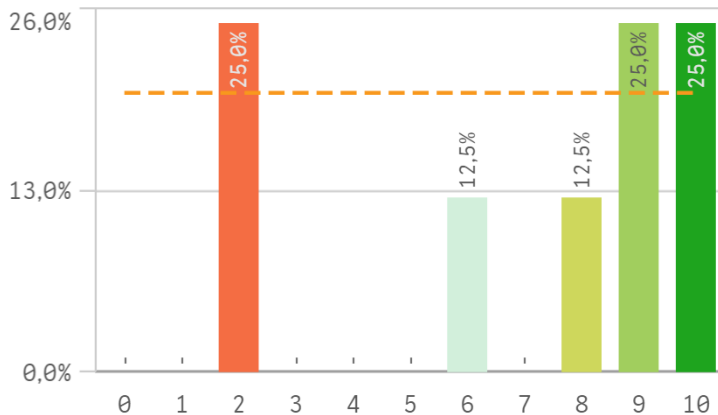


Aspectos de la titulación	Media	Desv. típica	N
Formación académica	9,8	0,5	
Coordinación de la titulación	9,6	0,5	
Objetivos claros	9,6	0,5	
Relación calidad/precio	9,6	0,5	
Calificaciones en tiempo adecuado	9,5	0,5	
Cumplimiento del programa	9,5	0,5	
Importancia en la sociedad	9,1	0,8	
Plan de estudios adecuado	9,1	0,8	
Nivel de dificultad apropiada	8,9	0,6	
Número de alumnos por aula	8,6	2,3	

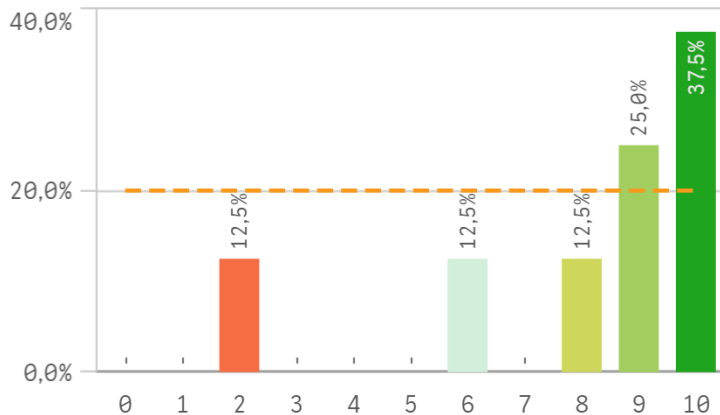
## Fortalezas y debilidades



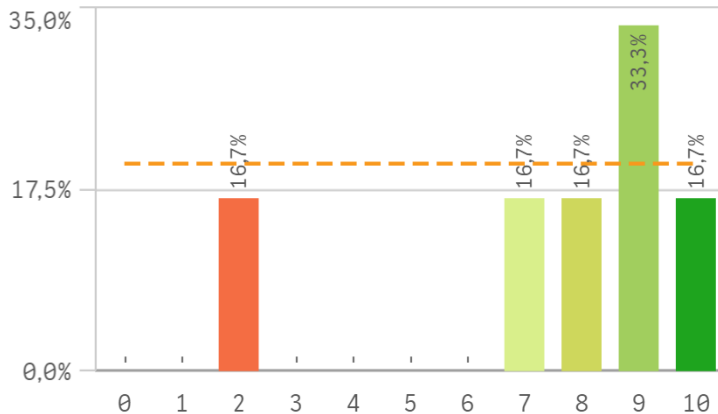
### Recursos administrativos suficientes



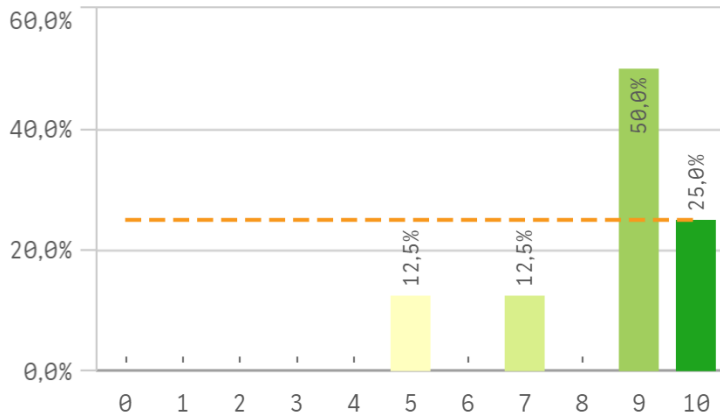
### Aulas docencia teorica



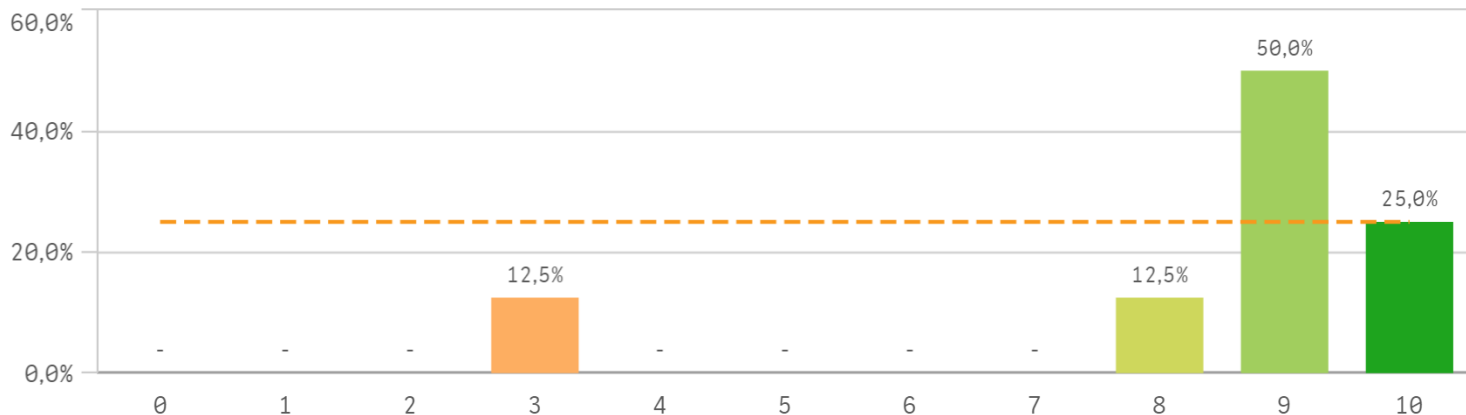
### Aulas docencia práctica



### Fondos de la biblioteca

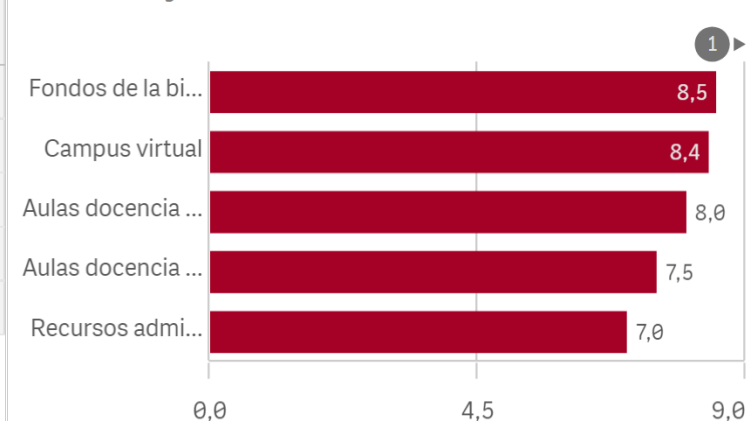


## Campus virtual



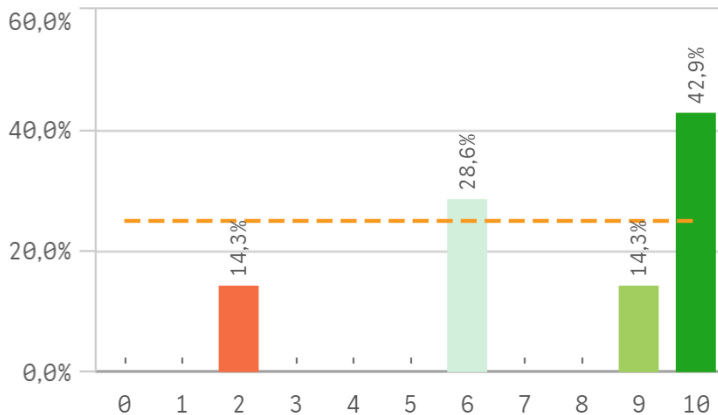
Recursos	Media	Desv típica
Fondos de la biblioteca	8,5	1,7
Campus virtual	8,4	2,3
Aulas docencia teórica	8,0	2,8
Aulas docencia práctica	7,5	2,9
Recursos administrativos suficientes	7,0	3,3

## Fortalezas y debilidades

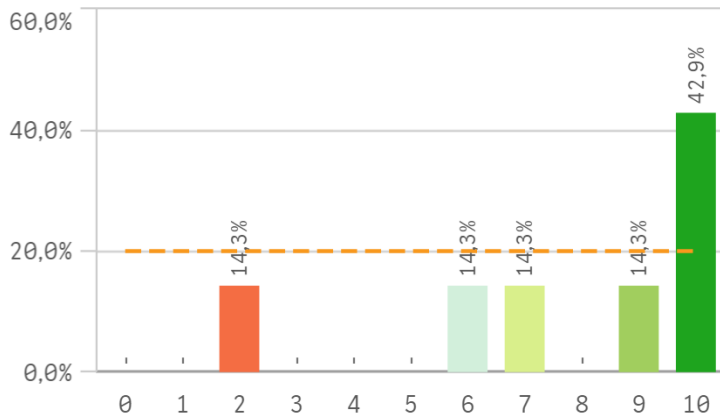




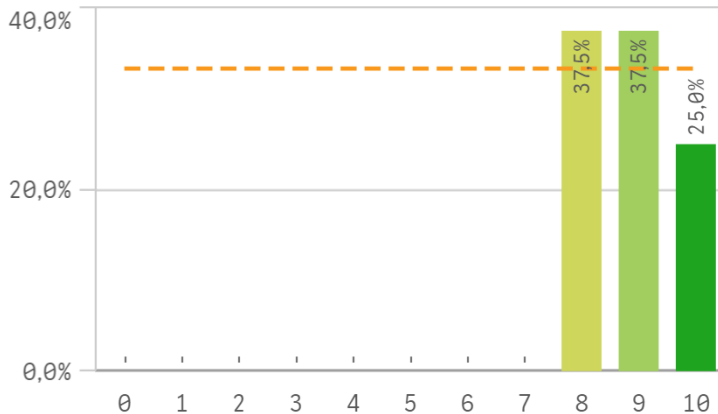
## Atención prestada por el PAS



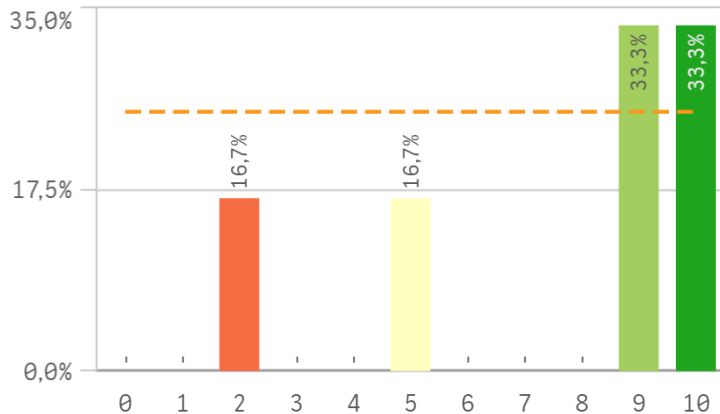
## Apoyo técnico y logístico



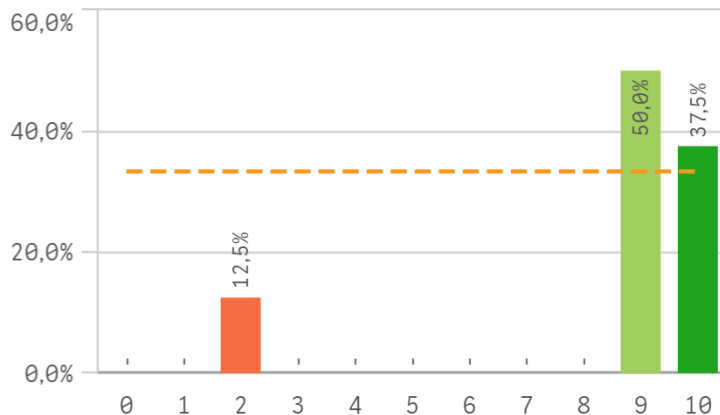
## Procesos administrativos de la titulación



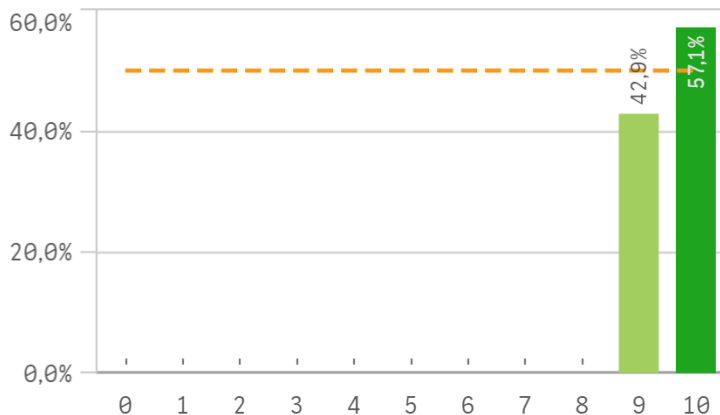
## Procesos administrativos comunes



## Organización de horarios

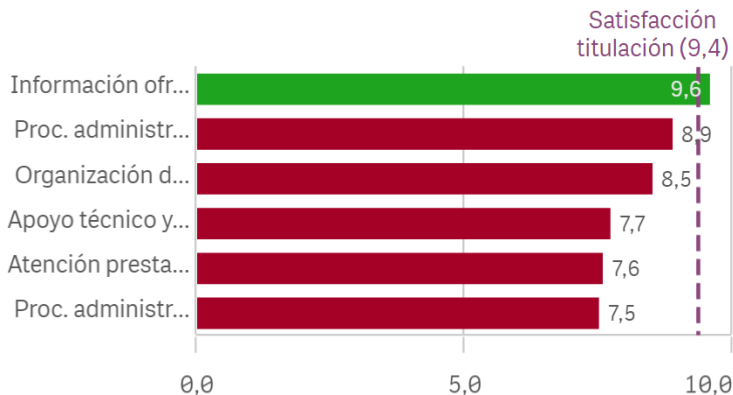


## Información ofrecida

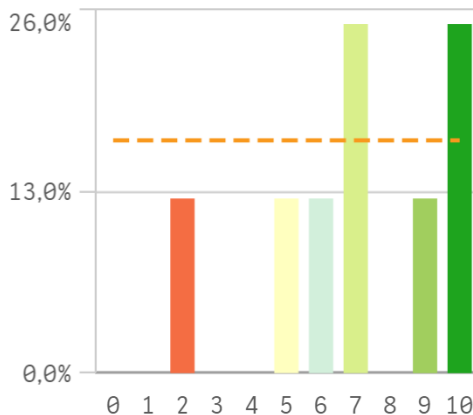


Gestión de la titulación	Media	Desv. típica	M
Información ofrecida	9,6	0,5	1
Proc. administrativos titulación	8,9	0,8	9
Organización de horarios	8,5	2,7	9
Apoyo técnico y logístico	7,7	3,0	9
Atención prestada por el PAS	7,6	3,0	9
Proc. administrativos comunes	7,5	3,3	9

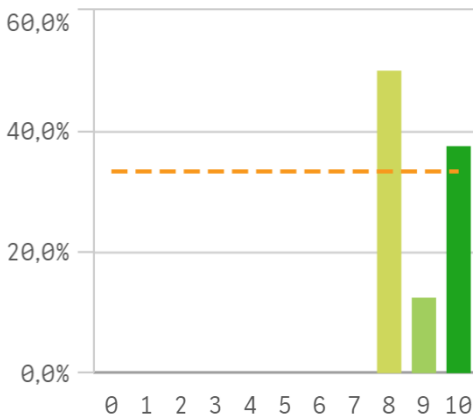
## Fortalezas y debilidades



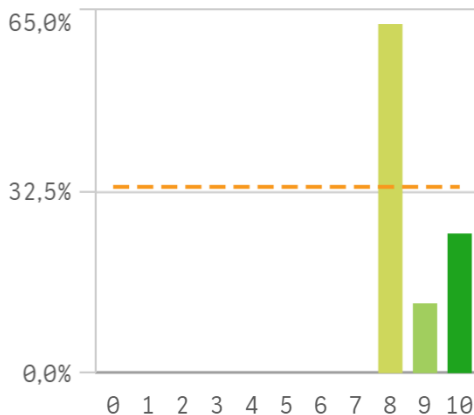
### Aprovechamiento de las tutorías



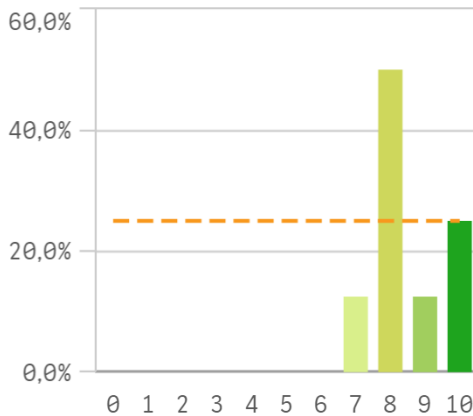
### Implicación de los alumnos



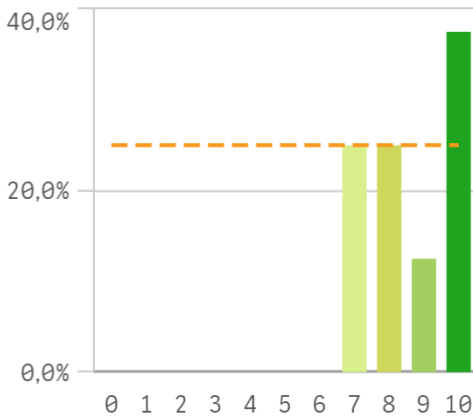
### Adquisición de competencias d...



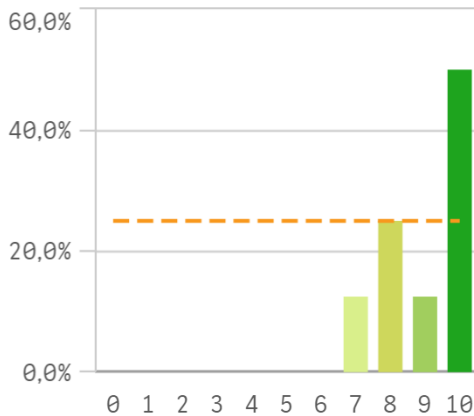
### Compromiso del alumnado



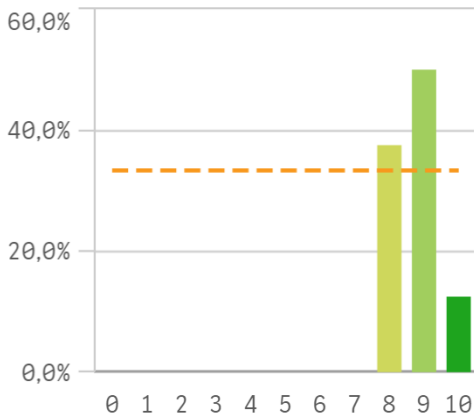
### Nivel de trabajo



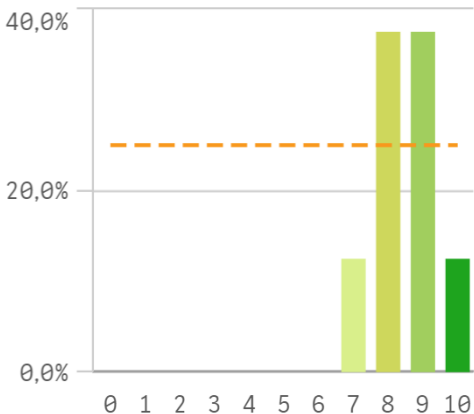
### Implicación con la evaluación c...



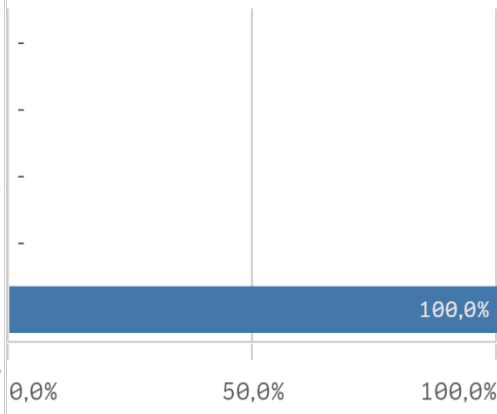
## Aprovechamiento de las clases



## Satisfacción con los resultados ...

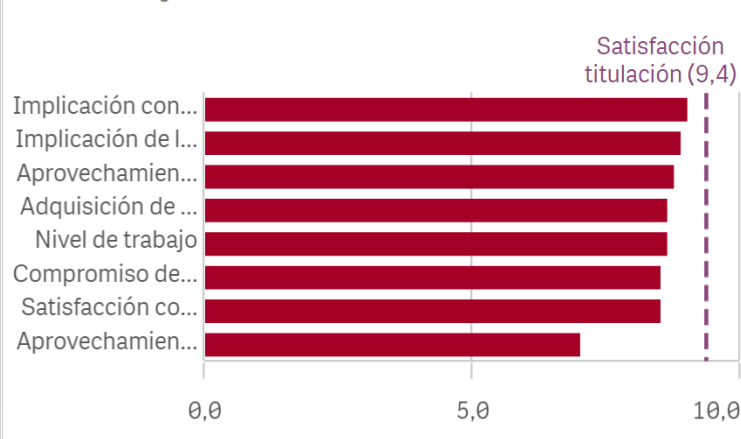


## Asistencia de alumnos (%)

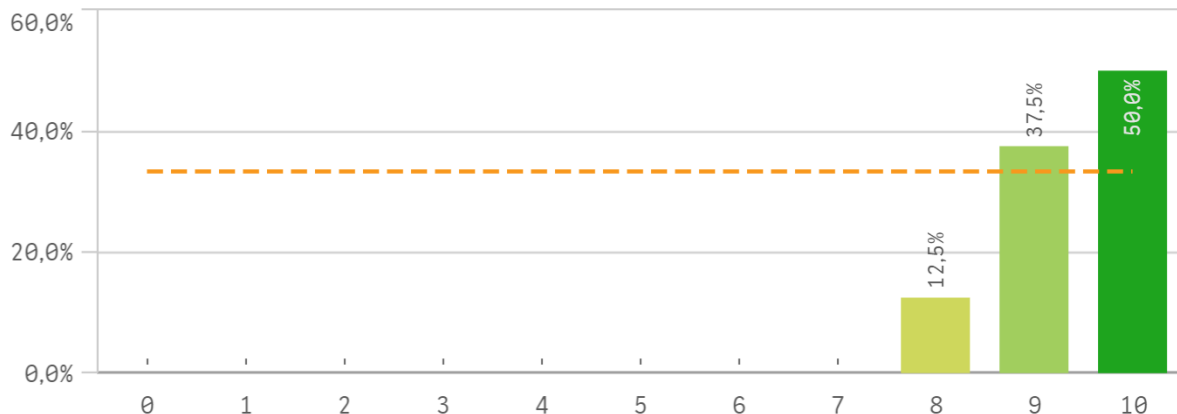


Satisfacción con los alumnos	Media	Dev. típica
Implicación con la evaluación continua	9,0	1,2
Implicación de los alumnos	8,9	1,0
Aprovechamiento de las clases	8,8	0,7
Adquisición de competencias del plan de estudios	8,6	0,9
Nivel de trabajo	8,6	1,3

## Fortalezas y debilidades



## Satisfacción de la titulación



9,4

Desviación Típica

0,7

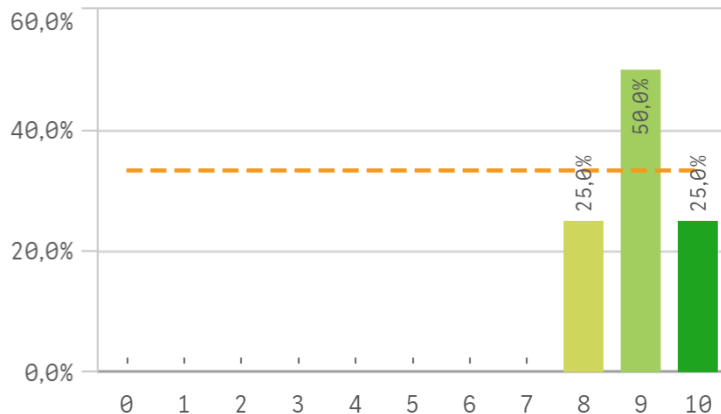
Mediana

9,5

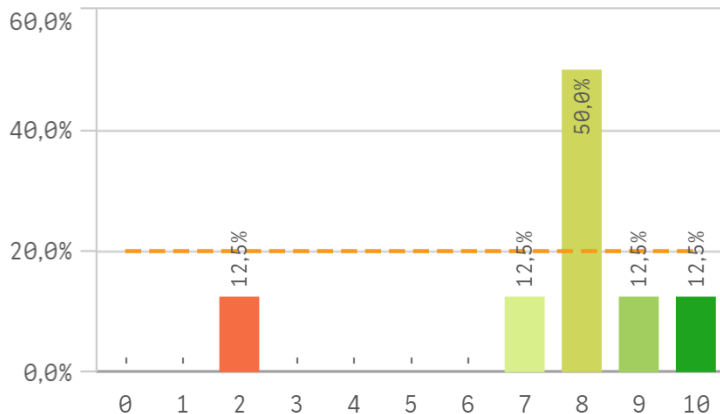
Moda

10,0

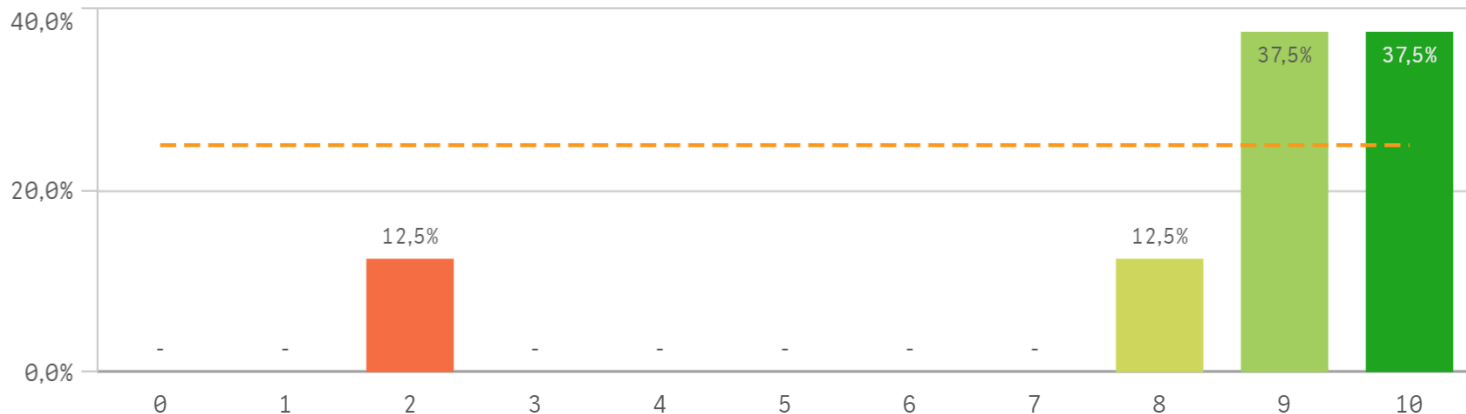
## Satisfacción con la actividad docente de la titula...



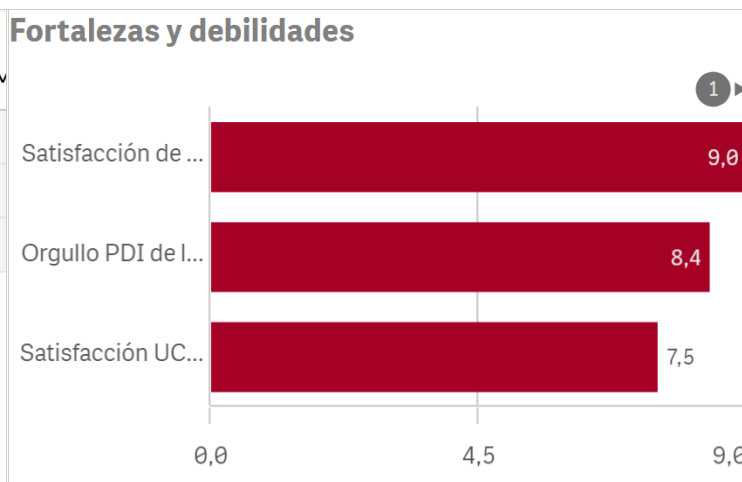
## Satisfacción de la UCM



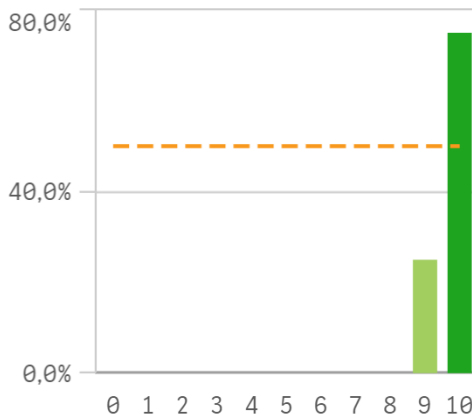
## Orgullo ser PDI de la UCM



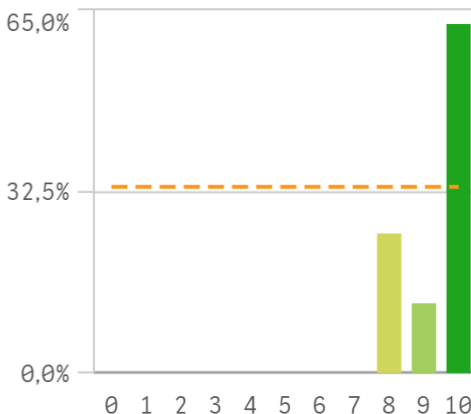
Satisfacción de la titulación	Media	Desv. típica
Satisfacción de la activ. docente	9,0	0,8
Orgullo PDI de la UCM	8,4	2,7
Satisfacción UCM	7,5	2,4



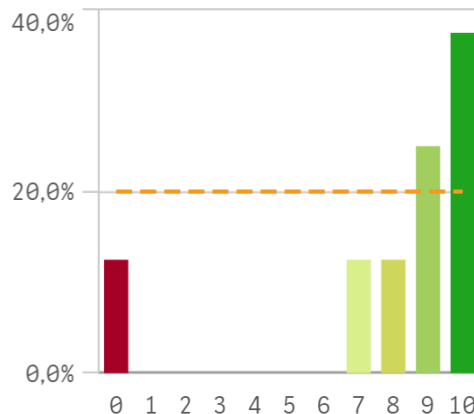
### Repetir docencia en la titulación...



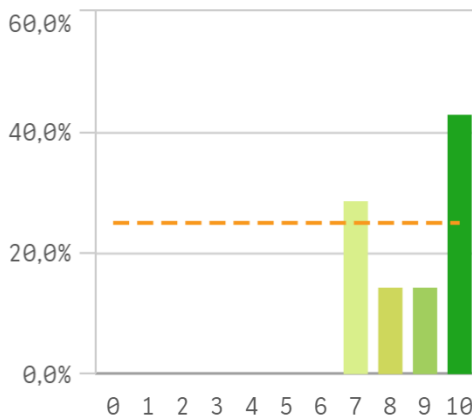
### Repetir PDI (fidelidad)



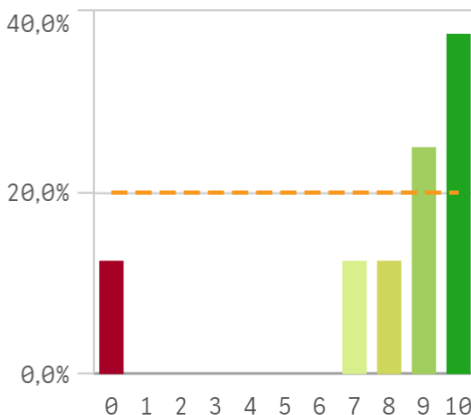
### Repetir PDI en la UCM (fidelidad)



### Recomendar titulación (preinsc...



### Recomendar estudiar en la UC...

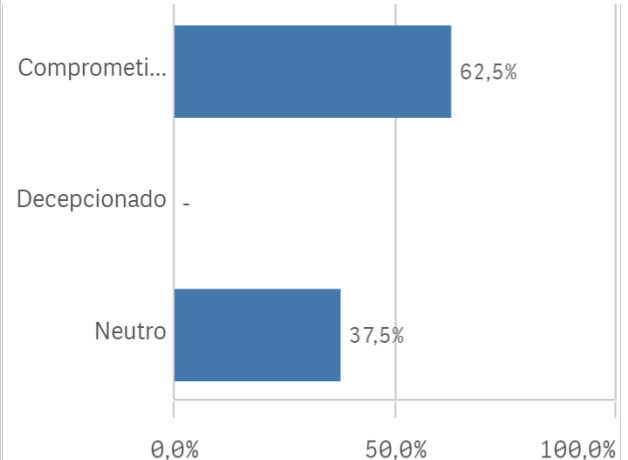
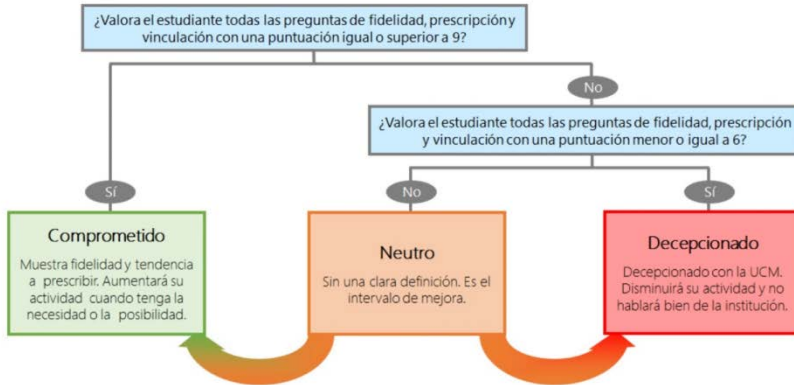


Compromiso	Q	Media
Repetir docencia en la titulación		9,8
Repetir PDI		9,4
Recomendar titulación		8,7
Recomendar estudiar en la UCM		7,9
Repetir PDI en la UCM		7,9

## Construcción y significado del valor "compromiso":

- \* Estudiante comprometido: valora con 9 o más puntos todas las preguntas de fidelidad, prescripción y vinculación.
- \* Estudiante neutro: la puntuación que otorga a todas las preguntas de fidelidad, prescripción y vinculación están entre 6 y 9.
- \* Estudiante decepcionado: valora con 6 o menos puntos todas las preguntas de fidelidad, prescripción y vinculación.

### ESQUEMA





Aspectos de la titulación	Q	Media	Recursos	Q	Media	Compromiso	Q	Media
Formación académica		9,8	Fondos de la biblioteca		8,5	Repetir docencia en la titulación		9,8
Coordinación de la titulación		9,6	Campus virtual		8,4	Repetir PDI		9,4
Objetivos claros		9,6	Aulas docencia teórica		8,0	Recomendar titulación		8,7
Relación calidad/precio		9,6	Aulas docencia práctica		7,5	Recomendar estudiar en la UCM		7,9
Calificaciones en tiempo adecuado		9,5	Recursos administrativos		7,0	Repetir PDI en la UCM		7,9
Cumplimiento del programa		9,5	Satisfacción con los alumnos	Q	Media	Gestión de la titulación	Q	Media
Importancia en la sociedad		9,1	Implicación con la evaluación continua		9,0	Información ofrecida		9,6
Plan de estudios adecuado		9,1	Implicación de los alumnos		8,9	Proc. administrativos titulación		8,9
Nivel de dificultad apropiada		8,9	Aprovechamiento de las clases		8,8	Organización de horarios		8,5
Número de alumnos por aula		8,6	Adquisición de competencias del plan de estudios		8,6	Apoyo técnico y logístico		7,7
Prácticas externas		8,3	Nivel de trabajo		8,6			
Integración teoría/práctica		8,0						
Satisfacción de la titulación	Q	Media						
Satisfacción de la activ. docente		9,0						
Orgullo PDI de la UCM		8,4						