



CLÍNICA UNIVERSITARIA  
DE PSICOLOGÍA  
UCM

# La Clínica Universitaria de Psicología de la UCM

## 17 años de historia

Ignacio Fernández-Arias, Irene Colastra, Beatriz Piñas, Juan Nieto, David Lozano, Inés Santos, Elisa García, Elena Huguet, Silvia González del Valle y Cristina Larroy.  
CLÍNICA UNIVERSITARIA DE PSICOLOGÍA de la UCM

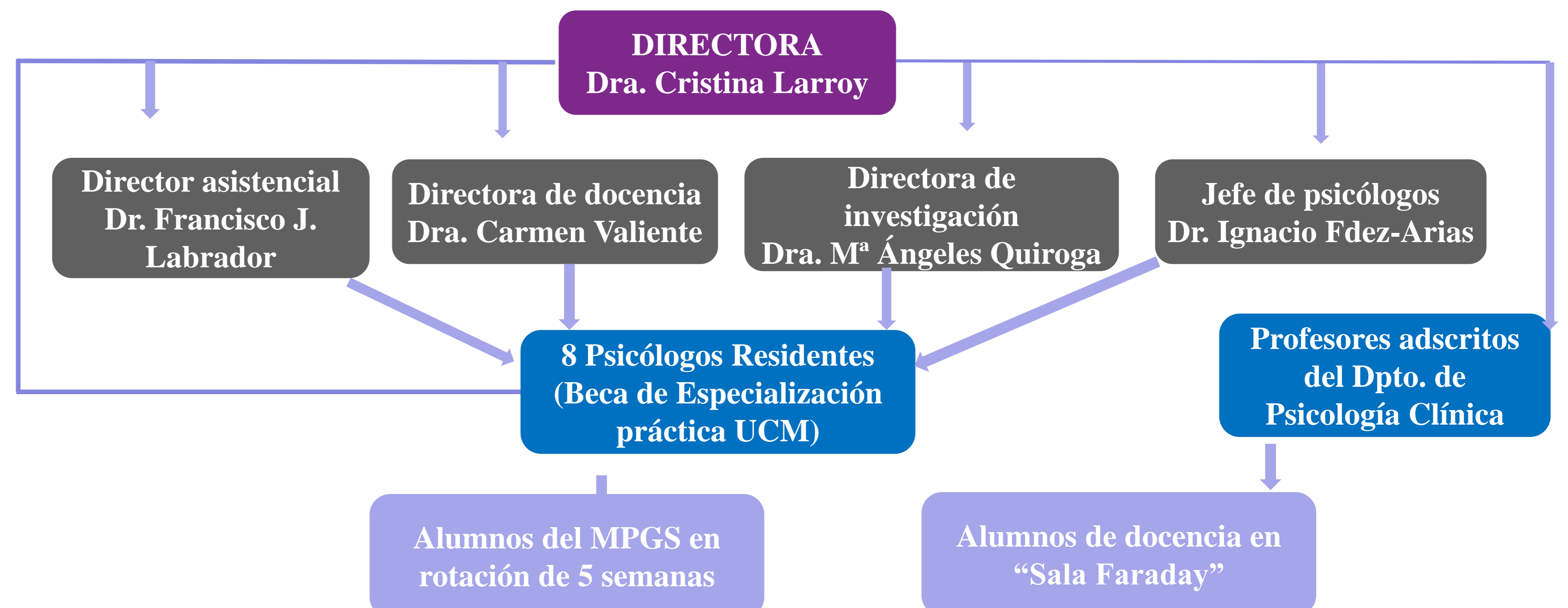
### Introducción

La Clínica Universitaria de Psicología de la UCM (CUP-UCM) abre sus puertas en 1999 con el nombre de Unidad de Psicología Clínica y de la Salud. Su primera directora fue la profesora María Paz García Vera, cargo que ostentó hasta 2015. En 2008 la CUP-UCM se convierte en la primera clínica universitaria de Psicología. Sus nuevos estatutos reconocen un consejo asesor interdepartamental presidido por el/la Decano/a de la Facultad de Psicología. En 2015 la profesora Cristina Larroy García es elegida como nueva directora de la CUP-UCM.

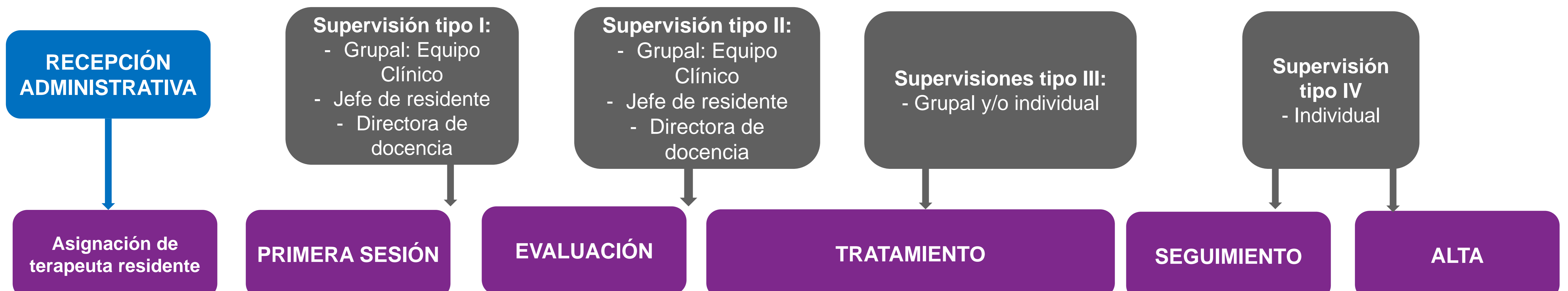
#### Objetivos

- Asistencial:** ofrecer un servicio psicológico de garantías y pleno cumplimiento deontológico que represente fidedignamente la práctica profesional del psicólogo clínico y sanitario.
- Docente:** servir a la Facultad de Psicología como centro de prácticas de referencia para la docencia de licenciatura/grado y, en la actualidad del Master en Psicología General Sanitaria (MPGS). Además presta formación especializada a los psicólogos residentes que desempeñan su labor en la CUP-UCM con supervisión continua de casos y promoción de formación específica.
- Investigador:** Ser plataforma de desarrollo de investigaciones relacionadas con la práctica clínica y sanitaria.

#### Estructura



### Procedimiento asistencial y de supervisión



### Resultados

#### DOCENTE

- ± 600 alumnos de prácticum atendidos
- 71 residentes han completado la formación especializada
- Implicación directa en 3 PIMCD
- Centro de prácticas valorado como bueno o muy bueno por el 90% de los alumnos

#### INVESTIGACIÓN

- 8 Tesis doctorales realizadas y defendidas desde la CUP
- 9 libros y 15 artículos publicados
- 4 proyectos I+D o equivalentes

#### ASISTENCIAL

± 4.000 pacientes atendidos desde 1999

Media de sesiones de evaluación = 3,5 sesiones

Media de sesiones de tratamiento = 12,7 sesiones

Edad media (dt) = 29,7 años

65,2 % mujeres | 67,3% solteros | 45,8% estudiantes

31,9% T. ansiedad | 15,4% sin diagnóstico/reservado

Comorbilidad = 17,7% | Tratam. Previos = 49,6%

Labrador et al.  
(2016)

Characteristics of demand and psychological treatments in a university clinic

Francisco J. Labrador\*, Mónica Bernaldo-de-Quirós, Gloria García-Fernández, Francisco Estupiñá, Ignacio Fernández-Arias, Marta Labrador-Méndez  
Universidad Complutense de Madrid, Spain

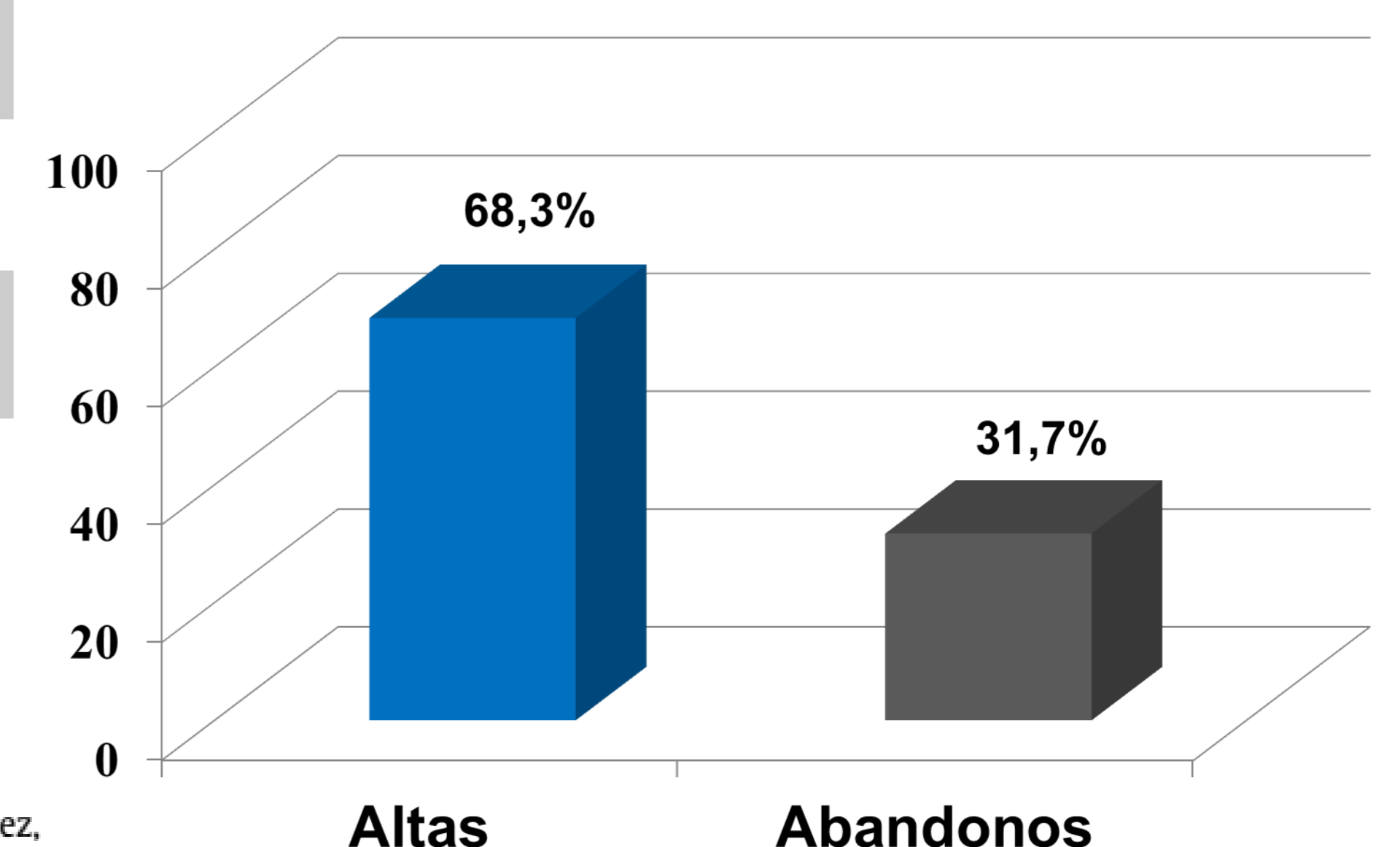


Figura 1. Porcentaje de altas terapéuticas

### Conclusiones

La CUP-UCM supone un recurso docente efectivo e implicado en la mejora educativa de la Psicología Clínica y Sanitaria

La CUP-UCM es un centro sanitario asistencial con características equivalentes a cualquier otro centro de la comunidad y resultados terapéuticos similares o superiores

La CUP-UCM es una plataforma que pone en contacto el ámbito investigador y la práctica profesional

**Contacto:** Ignacio Fdez-Arias  
Campus de Somosaguas. 28223  
Madrid  
eMail: igfern@ucm.es