

Población N

1.630

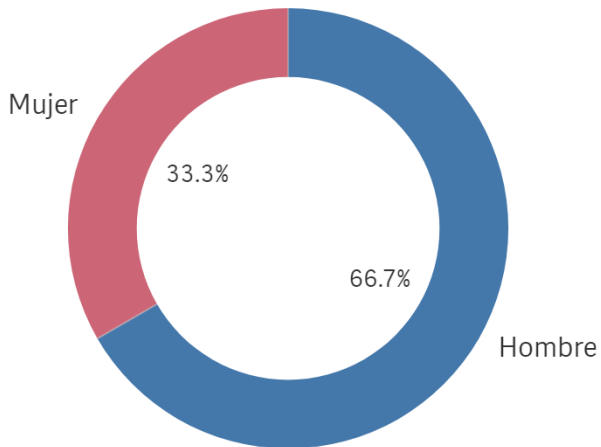
%\_Participacion

7,5%

Participación  
n

6

## Genero



## Edad (años)

(%) Porcentaje por franjas

Edad media (años)

-

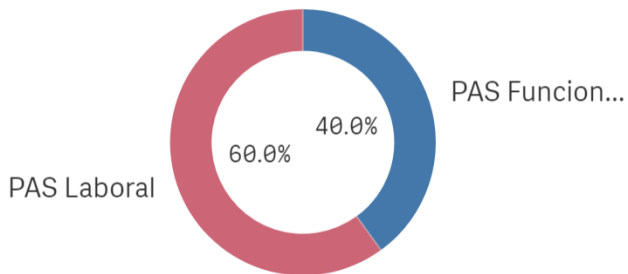
Desviación  
Típica

-

## Jornada de trabajo

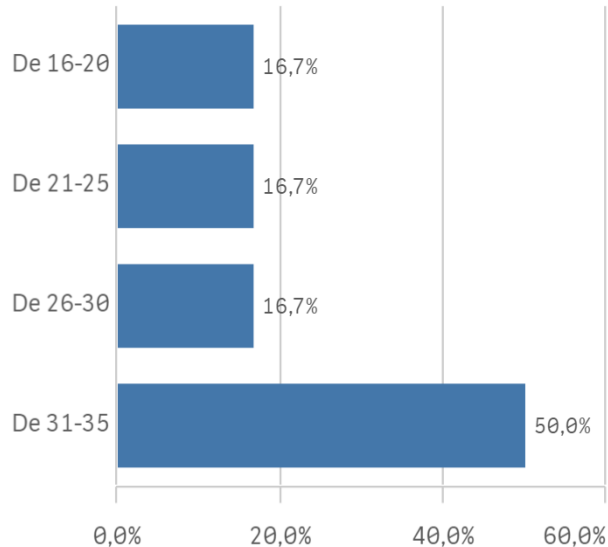


## Tipo de contrato PAS



## Experiencia laboral (años)

(%) Porcentaje por franjas



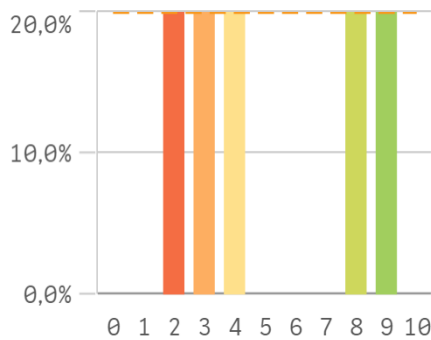
**Experiencia media  
(años)**

**27,5**

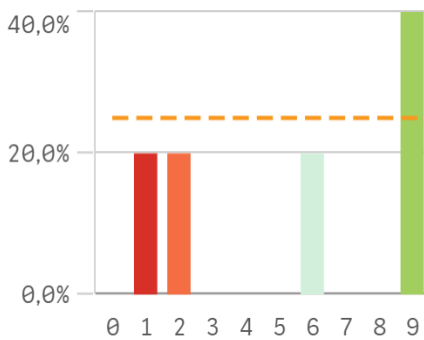
**Desbisi3n T3pica**

**6,6**

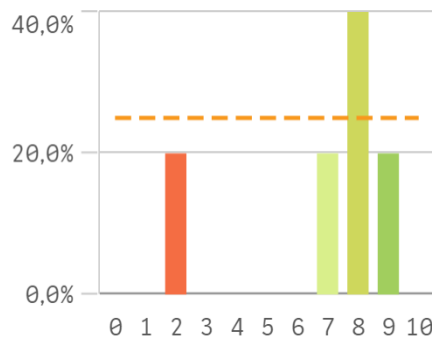
### Información sobre las titula...



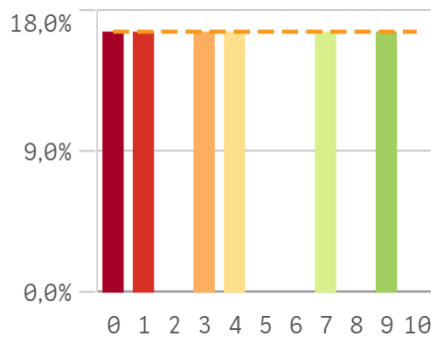
### Comunicación con los respo...



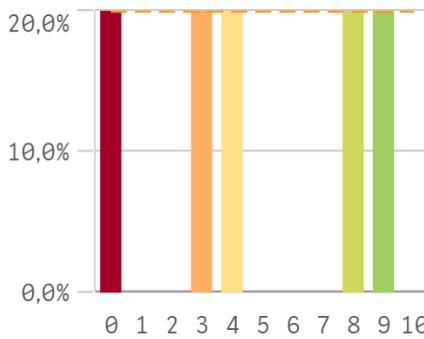
### Comunicación con el profes...



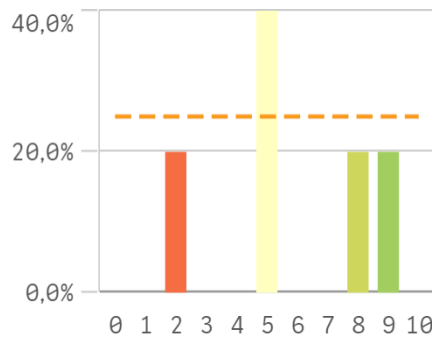
### Comunicación con otras uni...



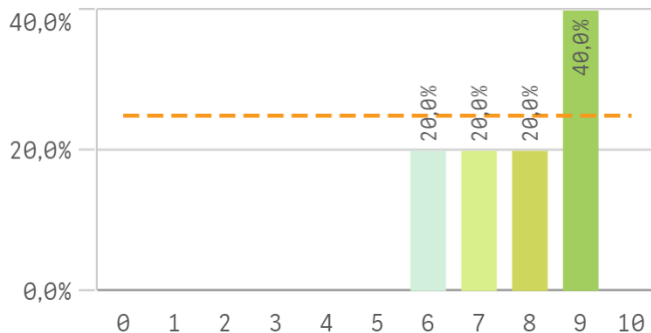
### Comunicación con la gerenc...



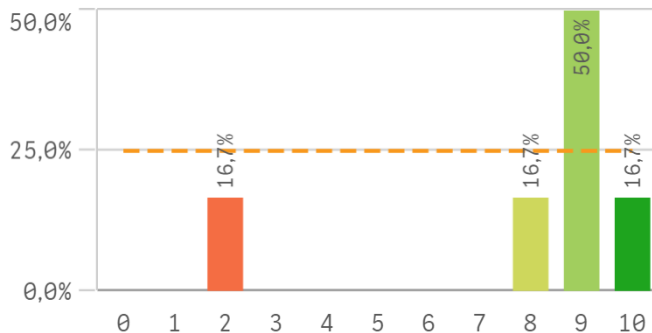
### Comunicación con los Servi...



## Relación con el alumnado del Centro

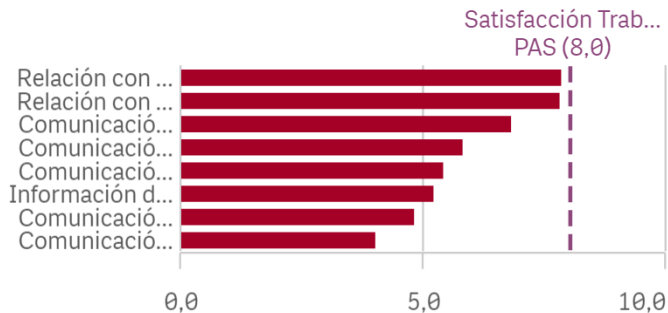


## Relación con los compañeros del Servicio

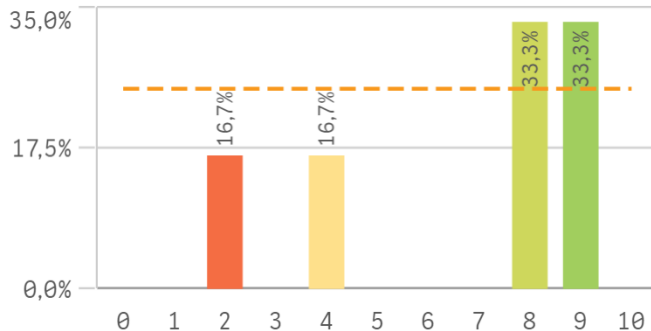


Información	Media	Des-típico
Relación con compañeros del Servicio	7,8	2,9
Relación con al alumnado del Centro	7,8	1,3
Comunicación con profesores	6,8	2,8

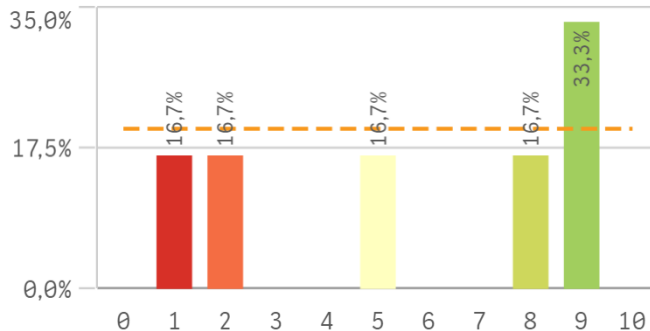
## Fortalezas y debilidades



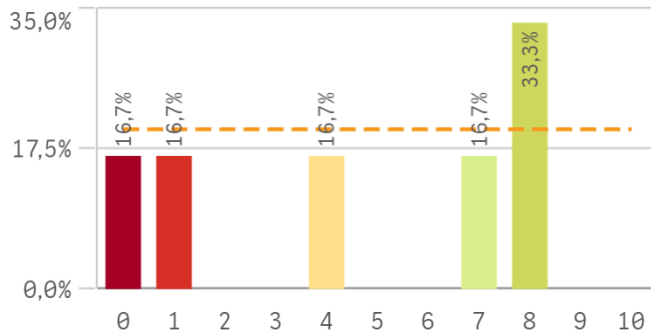
## Espacios de trabajo



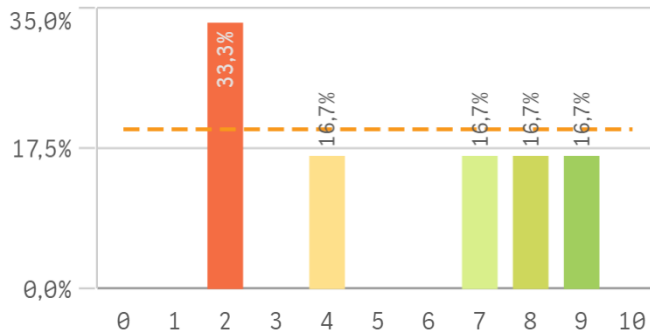
## Recursos materiales y tecnológicos



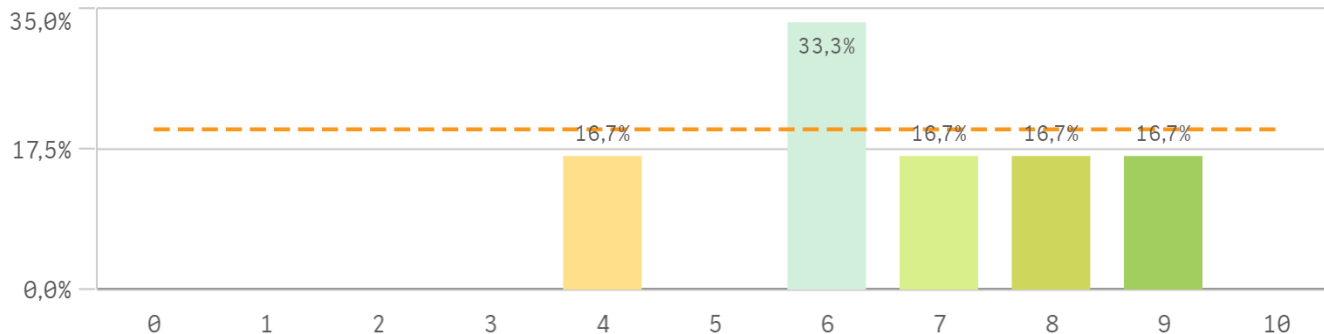
## Plan de formación para el PAS



## Servicios de Riesgos Laborales

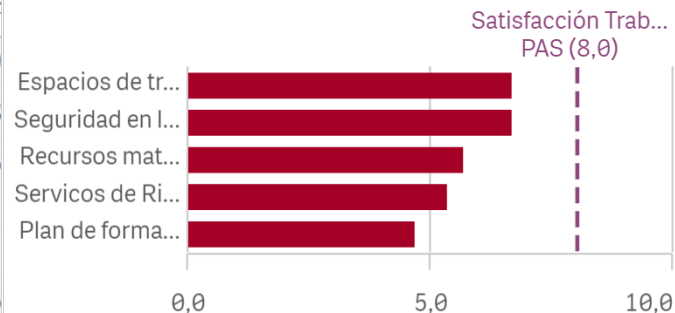


## Seguridad de las instalaciones

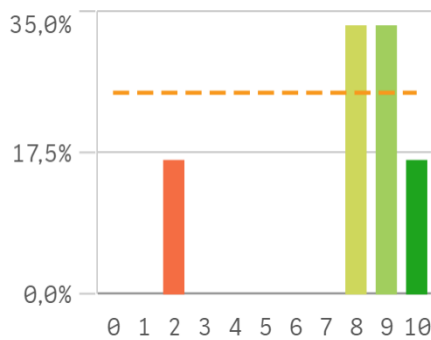


Recursos	Media	Desví típico
Espacios de trabajo	6,7	2,9
Seguridad en las instalaciones	6,7	1,8
Recursos materiales y tecnológicos	5,7	3,6
Servicios de Riesgos Laborales	5,3	3,1
Plan de formación PAS	4,7	3,6

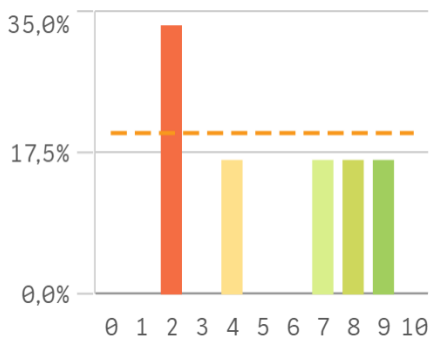
## Fortalezas y debilidades



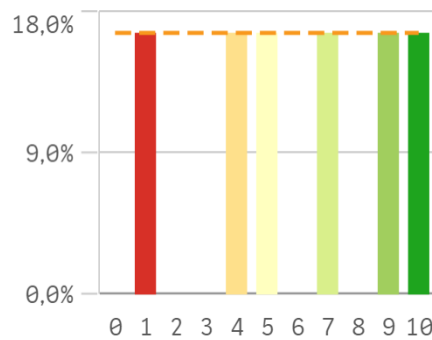
### Conocimiento de funciones ...



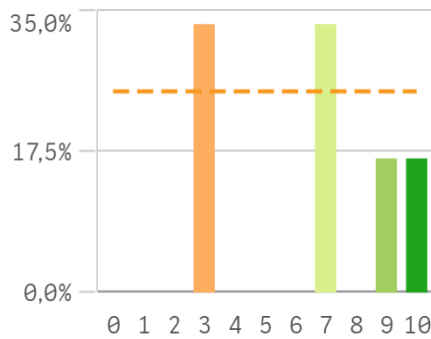
### Organización del trabajo en I...



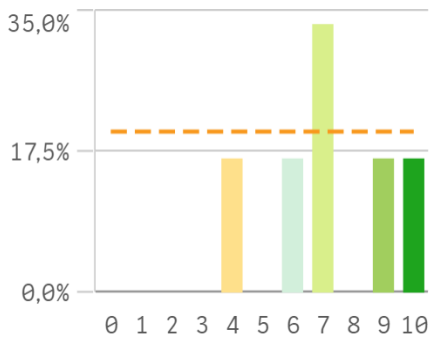
### Posibilidad de ser sustituido



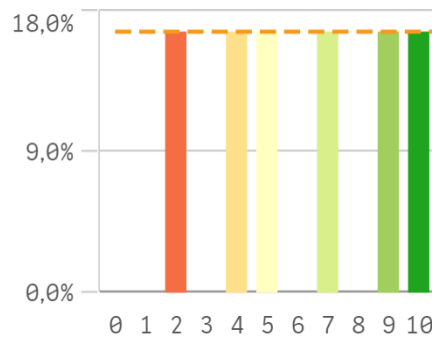
### Relación formación/tareas



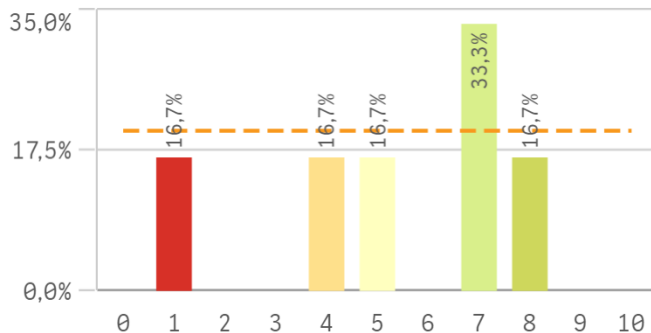
### Adecuación de conocimient...



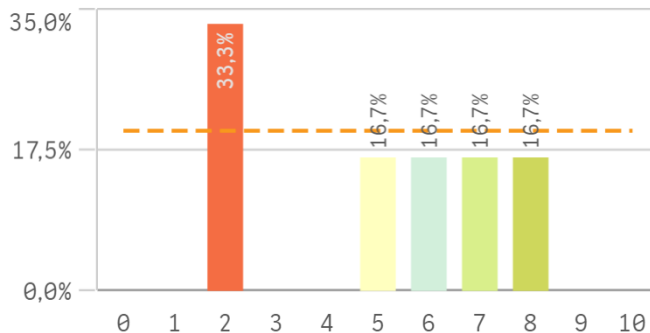
### Tareas corresponden con su ...



## Definición de funciones y responsabilidades



## Tamaño de la plantilla existente



Gestión y organización



Media

Des  
típico

Conocimiento de funciones y responsabilidades

7,7

2,9

Adecuación de conocimientos y habilidades al trabajo

7,2

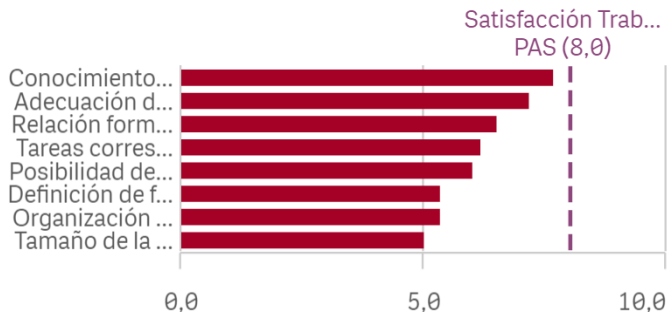
2,1

Relación formación/tareas

6,5

2,9

## Fortalezas y debilidades





## Satisfacción con el trabajo



8,0

Desviación Típica

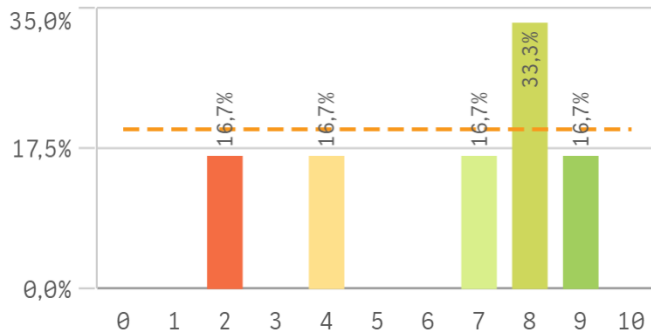
0,9

Mediana

8,0

Moda

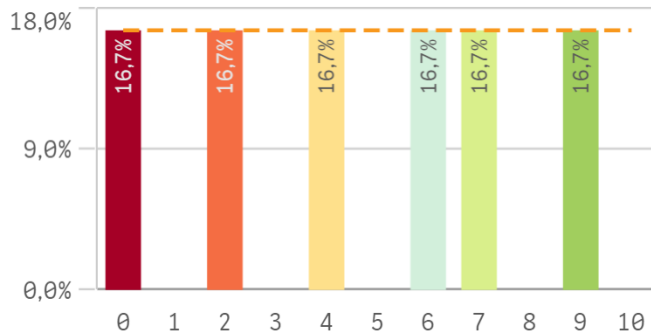
## Satisfacción de pertenecer a la UCM



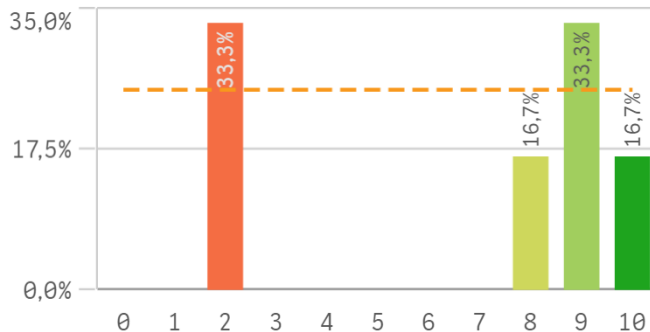
## Orgullo PAS en la UCM



## Reconocimiento de su trabajo



## Sentirse parte del equipo de trabajo



Satisfacción global



Media

Des  
típico

Orgullo Pas en la UCM

9,0

0,9

Sentirse parte del equipo de trabajo

6,7

3,7

Satisfacción UCM

6,3

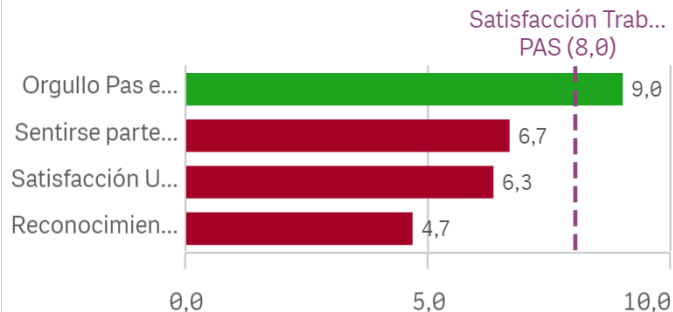
2,7

Reconocimiento de su trabajo

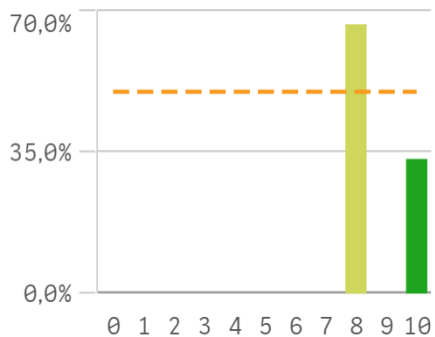
4,7

3,3

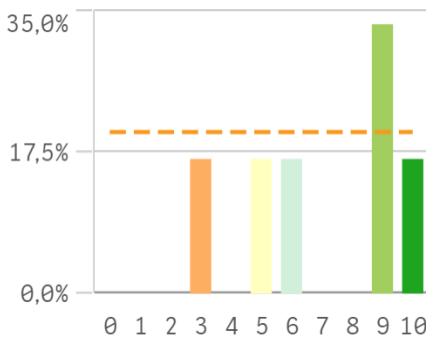
## Fortalezas y debilidades



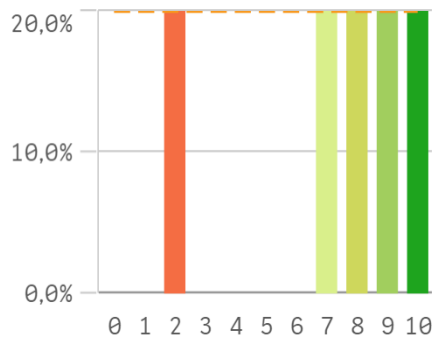
### Repetir como PAS en la UCM...



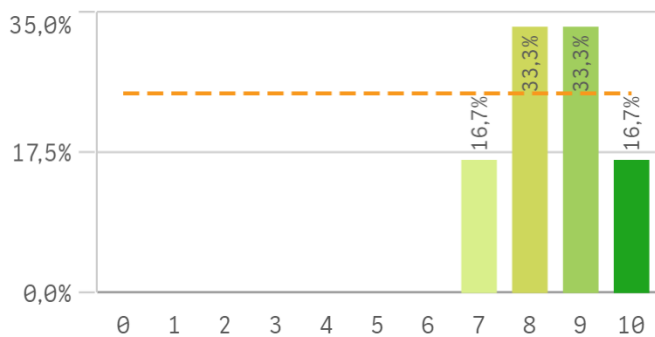
### Seguir como PAS UCM vs PA...



### Recomendar titulaciones U...



### Recomendar estudiar en la UCM (prescripción)



Compromiso	Media	Desv. típico
Repetir como PAS en la UCM	8,7	1,0
Recomendar estudiar en la UCM	8,5	1,0
Recomendar titulaciones UCM	7,2	3,1
Seguir como PAS UCM vs PAS otra Univ.	7,0	2,8

## Construcción y significado del valor "compromiso":

- \* Estudiante comprometido: valora con 9 o más puntos todas las preguntas de fidelidad, prescripción y vinculación.
- \* Estudiante neutro: la puntuación que otorga a todas las preguntas de fidelidad, prescripción y vinculación están entre 6 y 9.
- \* Estudiante decepcionado: valora con 6 o menos puntos todas las preguntas de fidelidad, prescripción y vinculación.

### ESQUEMA

