

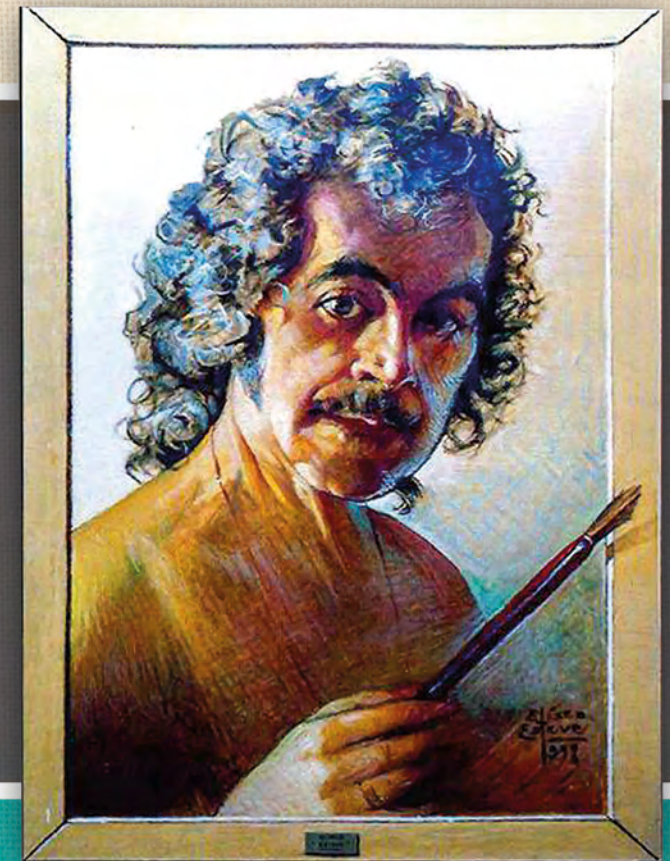
II Bienal de Pintura

Eliseo Esteve



Eliseo Esteve

Castalla · 2019



II Biennial de Pintura

Eliseo Esteve

El M.I. Ayuntamiento de Castalla, en adelante el Ayuntamiento, con la finalidad de promover y difundir los valores creativos y estéticos en el mundo de las Artes Plásticas, convoca la **IIª BIENAL DE PINTURA "ELISEO ESTEVE"**.

- Podrán participar todos los artistas, de cualquier nacionalidad, que lo deseen, y siempre que sean mayores de edad.
- El Ayuntamiento destinará la cantidad de 3.000 € para el primer premio y 1.000 € para el premio local. Éstos consistirán en la adquisición de las obras premiadas. A dichos importes les serán practicados las preceptivas retenciones del IRPF. El certamen podrá ser declarado desierto, si así lo decide el jurado.
- Con las obras seleccionadas para la biennial, se realizará una exposición en la Casa de Cultura de Castalla. La misma se inaugurará el día 3 de noviembre, a las 19:30 horas, y se prolongará hasta el día 26 del mismo mes. Además, con todas las obras expuestas se confeccionará un catálogo.
- Tanto la temática como los procedimientos a emplear, serán libres. No obstante, se establece la limitación de los soportes de la pintura. Éstos serán, como mínimo, de 1 m² y, como máximo, de 2x2 m.
- Cada artista podrá concurrir a la biennial con un máximo de una obra. Correrán a su cargo los gastos de envío y retorno de la misma. El Ayuntamiento no será responsable de las posibles pérdidas o deterioros que las obras pudieran sufrir durante su transporte. Pero, si velará por su adecuada conservación.
- El jurado designado estará facultado para rechazar cualquier obra, si considera que no reúne las condiciones necesarias para participar en la biennial.
- El jurado estará formado por personas expertas en el mundo de las Artes Plásticas, de las Bellas Artes y de la Cultura. Será presidido por el Alcalde o persona en quien delegue.
- Las decisiones adoptadas por el jurado, en lo referente a la admisión de obras y la concesión de los premios, serán inapelables.
- Las obras se enviarán a la Casa de Cultura de Castalla, Passeig Antiga Bassa de la Vila, 23, de lunes a viernes de 09:00 a 13:30 horas y de 15:00 a 21:00 horas. La información sobre esta convoca-

toria podrá solicitarse, y consultarse, en la Casa de Cultura, en el teléfono 965 560 028, en el correo culturacastalla@hotmail.com y en la página web <http://cultura.castalla.org>.

Todas las obras llevarán, en su parte posterior, un sobre cerrado. En el mismo se incluirán: su título y los datos personales del autor –nombre, dirección, fotocopia del DNI, teléfono, correo electrónico, medidas de la obra y técnica o técnicas empleadas en su confección–. Deberá aportarse toda la información solicitada. En caso contrario, las obras no serán admitidas.

Las obras se presentarán protegidas por un listón y embaladas correctamente con los llamados utilizables. Las no embaladas, o con embalajes inadecuados, se admitirán con reserva.

- Las obras estarán, en la Casa de Cultura, entre el 6 de septiembre y el 25 de octubre de 2019, ambos incluidos. Las no admitidas, por el jurado, se devolverán a sus autores, dentro de los 30 días siguientes a la decisión del mismo. Dicha decisión se comunicará, formalmente, a los interesados. Las admitidas se remitirán tras la clausura de la exposición. En todo caso, las obras presentadas a mano, deberán ser retiradas por el mismo procedimiento en los términos fijados anteriormente y previa presentación del recibo o resguardo correspondiente.
- Las obras premiadas pasarán a ser propiedad del Ayuntamiento, con todos los derechos inherentes a esta condición. Transcurridos tres meses, desde la clausura de la muestra, el Ayuntamiento dispondrá, libremente, de las obras que no hayan sido retiradas.
- La simple participación en esta convocatoria, supone la plena aceptación de estas bases y la absoluta conformidad con las decisiones del jurado, sin derecho a reclamación o recurso alguno.

Las cuales se publican para su conocimiento general. Castalla, mayo de 2019

El Alcalde-Presidente
Antonio Bernabeu Bernabeu

El Concejal de Cultura
Jesús López Blanco

El MI Ajuntament de Castalla, d'ara endavant l'Ajuntament, amb la finalitat de promoure i difondre els valors creatius i estètics en el món de les Arts Plàstiques, convoca la **IIª BIENAL DE PINTURA "ELISEO ESTEVE"**.

- Podran participar tots els artistes, de qualsevol nacionalitat, que ho desitgen i sempre que siguin majors d'edat.
- L'Ajuntament destinarà la quantitat de 3.000 € per al primer premi i 1.000 € per al premi local. Aquests consistiran en l'adquisició de les obres premiades. A aquests importes els seran practicats les preceptives retencions de l'IRPF. El certamen podrà ser declarat desert, si així ho decideix el jurat.
- Amb les obres seleccionades per a la biennial, es realitzarà una exposició a la Casa de Cultura de Castalla. La mateixa s'inaugurarà el dia 3 de novembre, a les 19:30 hores, i es prolongarà fins al dia 26 del mateix mes. A més, amb totes les obres exposades es confeccionarà un catàleg.
- Tant la temàtica com els procediments a emprar, seran lliures. No obstant això, s'estableix la limitació dels suports de la pintura. Aquests seran, com a mínim, d'1 m² i, com a màxim, de 2x2 m.
- Cada artista podrà concórrer a la biennial amb un màxim d'una obra. Aniran al seu càrrec les despeses d'enviament i retorn de la mateixa. L'Ajuntament no serà responsable de les possibles pèrdues o deterioraments que les obres puguen patir al ser transportades. Però, si vetlarà per la seua adequada conservació.
- El jurat designat estarà facultat per rebutjar qualsevol obra, si considera que no reuneix les condicions necessàries per participar a la biennial.
- El jurat estarà format per persones expertes en el món de les Arts Plàstiques, de les Belles Arts i de la Cultura. Serà presidit per l'alcalde o persona en qui delegue.
- Les decisions adoptades pel jurat, pel que fa a l'admissió d'obres i la concessió dels premis, seran inapel·lables.
- Les obres s'enviaran a la Casa de Cultura de Castalla, Passeig Antiga Bassa de la Vila, 23, de dilluns a divendres de 09:00 a 13:30 hores i de 15:00 a 21:00 hores. La informació sobre aquesta convocatòria podrà sol·licitar-se, i consultar-se, a la Casa de Cultura, al telèfon 965 560 028, al correu

culturacastalla@hotmail.com i a la pàgina web <http://cultura.castalla.org>.

Totes les obres portaran, en la seua part posterior, un sobre tancat. En el mateix s'inclouran: el seu títol i les dades personals de l'autor –nom, adreça, fotocòpia del DNI, telèfon, correu electrònic, mesures de l'obra i tècnica o tècniques utilitzades en la seua confecció–. S'haurà d'aportar la informació sol·licitada. En cas contrari, les obres no seran admeses.

Les obres es presentaran protegides per un llistó i embalades correctament amb els anomenats utilitzables. Les no embalades, o amb embalatges inadeguats, s'admetran amb reserva.

- Les obres estaran, a la Casa de Cultura, entre el 6 de setembre i el 25 d'octubre de 2019, ambdós inclosos. Les no admeses, pel jurat, es retornaran als seus autors, dins dels 30 dies següents a la decisió del mateix. Aquesta decisió es comunicarà, formalment, als interessats. Les admeses es remetran després de la clausura de l'exposició. En tot cas, les obres presentades a mà, hauran de ser retirades pel mateix procediment en els termes fixats anteriorment i prèvia presentació del rebut o resguard corresponent.
- Les obres premiades passaran a ser propietat de l'Ajuntament, amb tots els drets inherents a aquesta condició. Transcorreguts tres mesos, l'Ajuntament disposarà, lliurement, de les obres que no hagen sigut retirades.
- La simple participació en aquesta convocatòria suposa la plena acceptació d'aquestes bases i l'absoluta conformitat amb les decisions del jurat, sense dret a reclamació o cap recurs.

Les quals es publiquen per al seu coneixement general. Castalla, maig de 2019

L'alcalde-president
Antonio Bernabeu Bernabeu

El regidor de Cultura
Jesús López Blanco