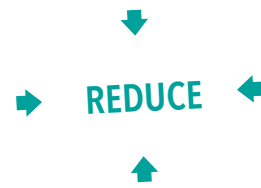


GUÍA PARA APRENDER A SEPARAR CORRECTAMENTE



Antes de SEPARAR...



- Lo mejor para preservar nuestro medioambiente es **CONSUMIR MENOS**.
- Elige productos a granel o con el **MÍNIMO DE EMBALAJES**.
- **EVITA LOS PRODUCTOS DE USAR Y TIRAR**, por ejemplo usa servilletas de tela en lugar de papel; sustituye el papel de aluminio por recipientes de plástico para la merienda de los niños...
- Utiliza con cuidado los productos que adquieras para **ALARGAR SU DURACIÓN**.
- Lleva tu propia **BOLSA DE TELA** a la compra.



REUTILIZA REUTILIZA

- **APROVECHA LAS SOBRAS** de comida para elaborar nuevos platos.
- Cuando ya hayas utilizado el producto, trata de encontrarle un **NUEVO USO**.
- Usa las bolsas de plástico **TANTAS VECES COMO SEA POSIBLE**.
- Emplea los **FRASCOS DE PRODUCTOS YA CONSUMIDOS** para guardar otros productos, como galletas, pastas, arroz...



- **SEPARA CORRECTAMENTE** los residuos para que el reciclaje sea eficaz. Con estos se elaborarán nuevos productos, ahorrando recursos naturales y empleando menos energía que la que precisaría la fabricación del producto sin materiales reciclados.



ADemás HAY OTRAS **R** A TENER EN CUENTA: **REFLEXIONA, REPARA, REDISTRIBUYE, RECUPERA, REACCIONA...**



¿Para qué SEPARAR?



madrid.es/medioambiente

- REDUCIMOS EL CONSUMO DE **RECURSOS NATURALES**
- EVITAMOS PROCESOS DE **CONTAMINACIÓN**, ESPECIALMENTE POR RESIDUOS TÓXICOS
- FACILITAMOS LA **RECUPERACIÓN DE MATERIALES** QUE SE PUEDEN RECICLAR
- REDUCIMOS EL CONSUMO DE **AGUA Y ENERGÍA** Y LA EMISIÓN DE **GASES DE EFECTO INVERNADERO**
- CONTRIBUIMOS A PRESERVAR NUESTRA **SALUD** Y NUESTRO **MEDIO AMBIENTE**
- ADEMÁS, EL TRATAMIENTO DE LOS RESIDUOS ES UNA **FUENTE DE EMPLEO**: EMPRESAS DE REUTILIZACIÓN, GESTORES DE RESIDUOS, PLANTAS DE TRATAMIENTO, ETC.

El Ayuntamiento realiza **MEJORAS EN LOS SISTEMAS DE RECOGIDA, TRANSPORTE Y TRATAMIENTO DE LOS RESIDUOS** que pone a disposición de los ciudadanos y ciudadanas, a quienes agradece su **COLABORACIÓN POR SEPARAR CORRECTAMENTE** y con ello mejorar el medio ambiente de nuestra ciudad.

ORGÁNICA

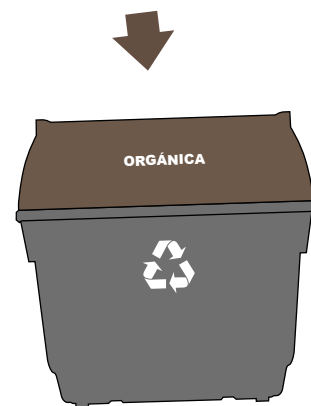


+ INFO madrid.es/organica



RESIDUOS DE COMIDA*

- ✓ DESPERDICIOS DE **FRUTA Y VERDURA***
- ✓ RESIDUOS DE **CARNE Y PESCADO***
- ✓ **CÁSCARAS** DE HUEVO, DE MARISCO Y FRUTOS SECOS
- ✓ OTROS RESIDUOS DE **COMIDA**
- ✓ **POSOS** DE CAFÉ E INFUSIONES
- ✓ **PAPEL DE COCINA** Y SERVILLETAS USADAS
- ✓ TAPONES DE **CORCHO, CERILLAS Y SERRÍN**
- ✓ PEQUEÑOS **RESTOS DE JARDINERÍA**: PLANTAS, HOJARASCA, RAMOS DE FLORES...



AL CONTENEDOR GRIS
DE TAPA MARRÓN

* SOLO A NIVEL DOMÉSTICO Y DE HOSTELERÍA

AHORA, MADRID RECOGE LOS RESIDUOS ORGÁNICOS Y NO ORGÁNICOS DE FORMA SEPARADA. **DEPOSITA LOS ORGÁNICOS EN EL NUEVO CONTENEDOR DE TAPA MARRÓN** PARA PODER RECICLARLOS Y OBTENER FERTILIZANTE NATURAL Y ENERGÍA.

- **EVITA EL DESPILFARRO** de alimentos en el hogar.
- Si puedes, haz en casa **TU PROPIO COMPOST**.
- Los restos orgánicos no deben arrojarse **NUNCA POR EL FREGADERO O EL WC**.
- Para poder obtener abono de calidad, es importante **NO TIRAR AL MARRÓN RESIDUOS NO ORGÁNICOS**.
- Deposita tu bolsa de orgánicos en el contenedor gris de tapa marrón en un **HORARIO CERCANO A LA HORA DE RECOGIDA**.
- Cuida de que **LA TAPA QUEDE BAJADA** para evitar malos olores o que caigan bolsas al suelo.

➔ **DE CADA 100 KG DE RESIDUOS ORGÁNICOS SE OBTIENEN 30 KG DE ABONO.**



ESTE SERVICIO DE RECOGIDA SE ESTÁ IMPLANTANDO EN MADRID. PUEDES INFORMARTE DE SI YA ESTÁ FUNCIONANDO EN TU ZONA. **SI TODAVÍA NO HA LLEGADO A TU BARRIO, DEPOSITA ESTOS RESIDUOS COMO HASTA AHORA EN EL CONTENEDOR GRIS DE TAPA NARANJA.**

RESTO NO ORGÁNICA



RESIDUOS NO ORGÁNICOS

- ✓ **RESIDUOS TEXTILES SANITARIOS:** PAÑALES Y COMPRESAS, TOALLITAS HÚMEDAS,...
- ✓ **RESIDUOS DE PEQUEÑAS CURAS:** TIRITAS, ESPARADRAPO, GASAS, VENDAS, ALGODÓN...
- ✓ **PLÁSTICOS QUE NO SEAN ENVASES NI ENVOLTORIOS:** MUÑECOS, MAQUINILLAS DE AFEITAR...
- ✓ **COLILLAS**
- ✓ **ARENA DE GATO** O SIMILAR
- ✓ **EXCREMENTOS DE ANIMALES** DOMÉSTICOS
- ✓ **CERÁMICA Y PORCELANA**
- ✓ **GOMA**
- ✓ **RESIDUOS DE LIMPIEZA DOMÉSTICA:** POLVO DE BARRER, PELO, BOLSAS DE ASPIRADORA...
- ✓ **PAPEL Y CARTÓN SUCIOS** DE PINTURA O DE OTROS LÍQUIDOS QUE NO SEAN DE USO ALIMENTARIO...
- ✓ **VASOS, COPAS U OTROS OBJETOS DE CRISTAL Y ESPEJOS**
- ✓ **BOMBILLAS CONVENCIONALES**

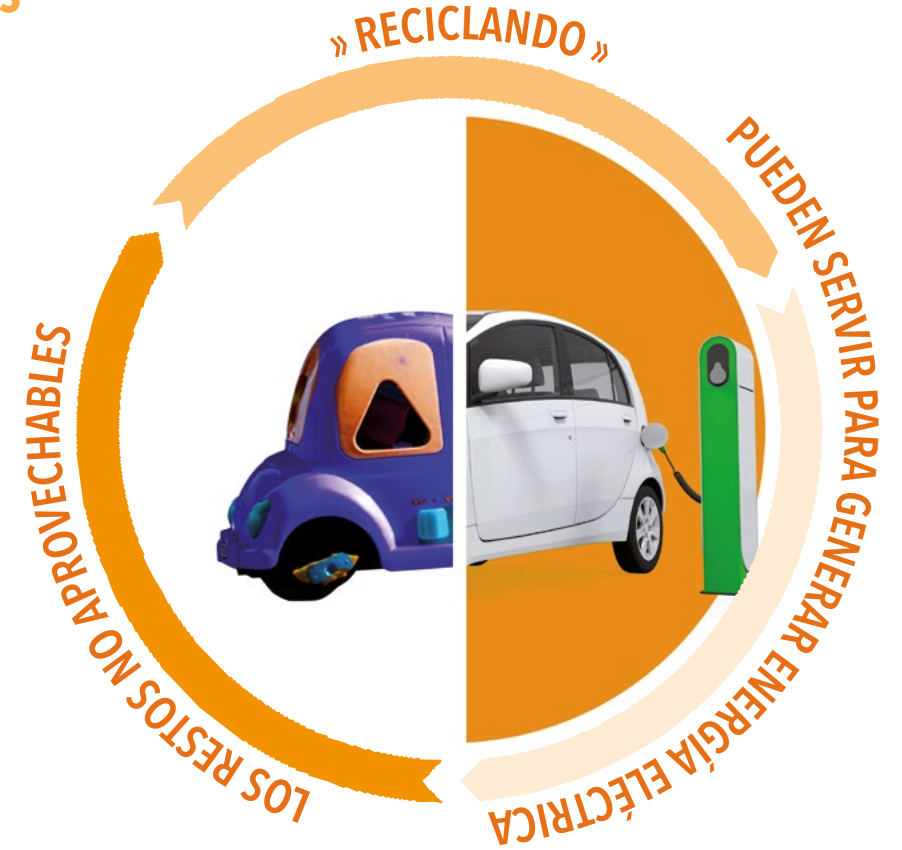


AL CONTENEDOR GRIS
DE TAPA NARANJA

PARA TODO AQUELLO QUE NO PODEMOS
ECHAR EN LOS OTROS CONTENEDORES.

- En cada distrito de Madrid el servicio de recogida diaria de residuos tiene **DIFERENTES HORARIOS** y rutinas. Si te cambias de casa, tenlo en cuenta.
- Las Comunidades de propietarios pueden **SOLICITAR CUBOS DE RECOGIDA SELECTIVA** de residuos orgánicos, de restos no orgánicos y de envases llamando al 010.

AL SEPARAR LOS RESIDUOS ORGÁNICOS DISMINUYE EL VOLUMEN DE LA BOLSA DE BASURA DE RESTO EN UN 40-50%, YA QUE ES EL PORCENTAJE QUE EQUIVALE A LA MATERIA ORGÁNICA O BIORRESIDUO.



ENVASES DE PLÁSTICO Y METAL, BRIKS Y CAJAS DE MADERA



LA MAYORÍA DE LOS ENVASES

ENVASES DE PLÁSTICO:

- ✓ BOLSAS DE PLÁSTICO
- ✓ BOTELLAS DE PLÁSTICO DE BEBIDAS, ACEITE, SALSAS...
- ✓ ENVASES DE PRODUCTOS LÁCTEOS, Y SUS TAPAS: YOGURES, MANTEQUILLA...
- ✓ HUEVERAS DE PLÁSTICO
- ✓ VASOS Y PLATOS DESECHABLES
- ✓ TAPAS Y TAPONES
- ✓ MALLAS DE FRUTAS Y VERDURAS
- ✓ FILM TRANSPARENTE
- ✓ BOTES DE PRODUCTOS DE ASEO Y LIMPIEZA VACÍOS: JABONES DE BAÑO, DETERGENTES...
- ✓ EL PLÁSTICO DE LOS ENVASES TIPO BLÍSTER: DONDE VIENEN LAS PILAS, LAS CUCHILLAS DE AFEITAR...

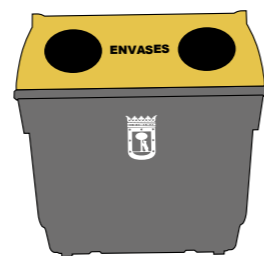
ENVASES DE METAL:

- ✓ LATAS DE BEBIDAS Y CONSERVAS
- ✓ PLATOS Y BANDEJAS DE ALUMINIO PARA ALIMENTACIÓN
- ✓ CHAPAS Y TAPAS
- ✓ AEROSOLES VACÍOS: DESODORANTE, LIMPIADORES DOMÉSTICOS...
- ✓ PAPEL DE ALUMINIO PARA LA COCINA

BRIKS DE LECHE, ZUMOS, CALDOS...

BANDEJAS Y EMBALAJES DE "CORCHO BLANCO" O "POLIESPÁN", USADO EN ALIMENTACIÓN Y COMO PROTECTOR DE PRODUCTOS FRÁGILES

CAJAS DE MADERA DE PEQUEÑO TAMAÑO: DE FRESAS, PUROS, ESTUCHES...



AL CONTENEDOR AMARILLO

LOS ENVASES PUEDEN SER DE DIFERENTES MATERIALES, **CADA UNO HAY QUE DEPOSITARLO EN SU CONTENEDOR ADECUADO.**

- Lleva tu propia **BOLSA DE TELA** a la compra.
- **EVITA LOS PRODUCTOS CON VARIOS EMBALAJES Y LOS COMPUESTOS DE DISTINTOS MATERIALES**, ya que suponen un incremento de residuos y resulta difícil su separación.

UNA BOLSA DE PLÁSTICO TARDA CERCA DE 400 AÑOS EN DEGRADARSE. EVITA COGER BOLSAS DE PLÁSTICO EN LAS TIENDAS Y USA LAS QUE YA TIENES TANTAS VECES COMO SEA POSIBLE.

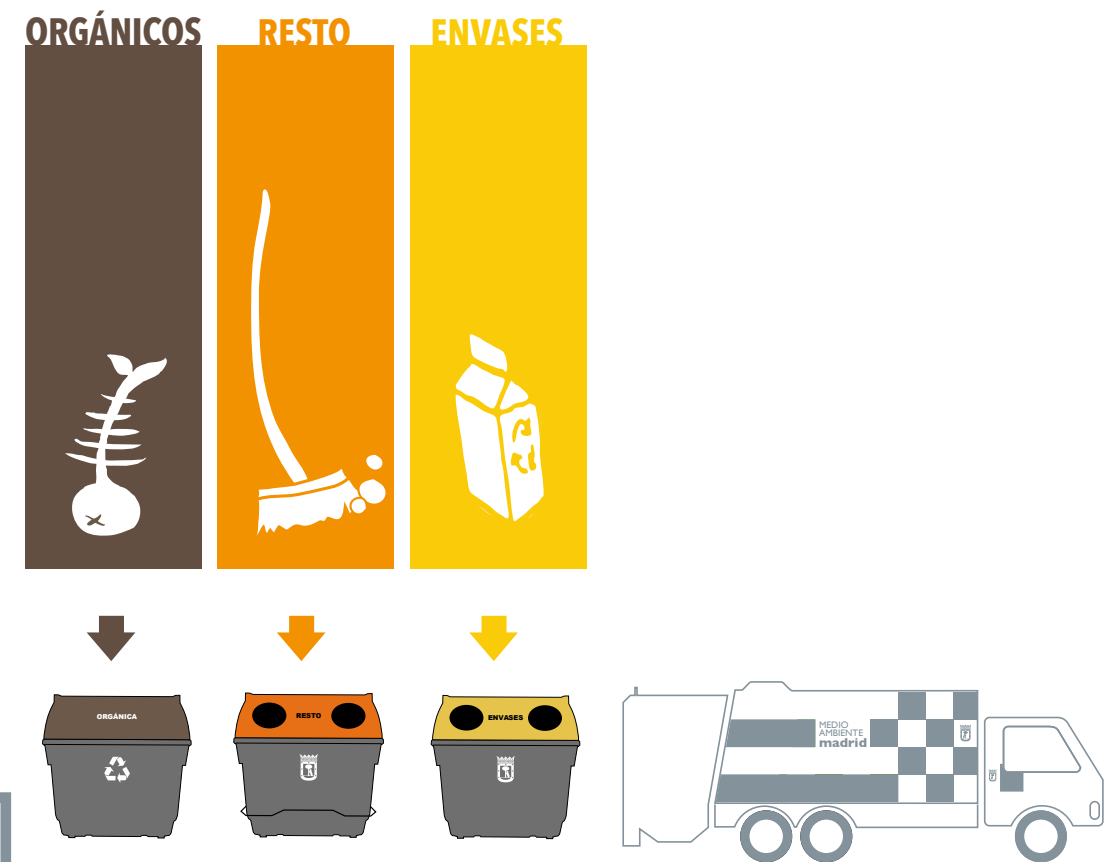


TRATAMIENTO DE LOS RESIDUOS ORGÁNICOS, NO ORGÁNICOS Y ENVASES



+ INFO madrid.es/valdemingomez

TRATAMIENTO DE LOS RESIDUOS EN EL PARQUE TECNOLÓGICO DE VALDEMINGÓMEZ



RECOGIDA EN DIFERENTES CAMIONES Y TRASLADO A VALDEMINGÓMEZ



VIDRIO



SÓLO VIDRIO, NO CRISTAL

- ✓ BOTELLAS DE VIDRIO
- ✓ TARROS DE CONSERVAS, MERMELADAS O SALSAS
- ✓ FRASCOS DE ARTÍCULOS DE COSMÉTICA Y PERFUMERÍA



AL CONTENEDOR VERDE

EL VIDRIO SE RECICLA AL 100% INFINITAS VECES Y SIN PERDER SUS PROPIEDADES

ES IMPORTANTE DIFERENCIAR EL VIDRIO Y EL CRISTAL, YA QUE ÉSTE CONTIENE ELEMENTOS, COMO EL PLOMO, QUE NO SE PUEDEN FUNDIR EN LOS MISMOS HORNO DONDE SE PRODUCEN LOS ENVASES DE VIDRIO. EN EL CONTENEDOR VERDE SÓLO PODEMOS DESECHAR EL VIDRIO.

- El **CRISTAL** plano de ventanas o cuadros, vasos, copas, vitrocerámicas o espejos **DEBE LLEVARSE AL PUNTO LIMPIO.**
- **LA PORCELANA Y LA CERÁMICA** no deben depositarse en el contenedor verde. Depósalos en el **CONTENEDOR DE RESTO.**
- **SEPARA LA CHAPA, TAPA O TAPÓN DE LAS BOTELLAS** y deposítalos en su contenedor correspondiente según el material de que estén hechos.



PROCESO DE RECICLAJE DE BOTELLAS, TARROS Y FRASCOS DE VIDRIO



CONTENEDOR VERDE

RECOGIDA DEL CONTENEDOR VERDE

TRATAMIENTO Y OBTENCIÓN DE NUEVA MATERIA PRIMA:
CALCÍN

PRODUCCIÓN DE
NUEVAS BOTELLAS Y FRASCOS RECICLADOS

PAPEL Y CARTÓN



SIEMPRE PLEGADOS

- ✓ HOJAS DE PAPEL, SOBRES Y CUADERNOS
- ✓ REVISTAS Y PERIÓDICOS VIEJOS
- ✓ PROPAGANDA DEL BUZÓN
- ✓ HUEVERAS DE CARTÓN
- ✓ CAJAS Y ENVASES DE CARTÓN
- ✓ TUBOS Y CANUTOS DE CARTÓN
- ✓ PAPEL DE ENVOLVER



AL CONTENEDOR AZUL

- Es importante que el cartón **LO PLEGUES** antes de introducirlo en el contenedor.
- Los **LIBROS** puedes llevarlos a librerías y organizaciones sociales para su reutilización.
- Introduce siempre las cajas y cartones **DENTRO DEL CONTENEDOR** para que puedan ser recogidos y reciclados.
- Cuando hay un **GRAN VOLUMEN** acumulado de estos residuos, como en una mudanza, **DEBES LLEVARLOS AL PUNTO LIMPIO**. No se deben saturar los contenedores de papel.



PROCESO DE RECICLAJE DE LOS RESIDUOS DE PAPEL Y CARTÓN



CONTENEDOR AZUL

RECOGIDA DEL
CONTENEDOR AZUL

PAPEL Y
CARTÓN
RECUPERADOS

PRODUCCIÓN DE
PAPEL RECICLADO, CAJAS Y EMBALAJES

RESIDUOS ESPECIALES



AL PUNTO LIMPIO

LOS PUNTOS LIMPIOS SON INSTALACIONES ADECUADAS PARA LOS RESIDUOS QUE NO PUEDEN DEPOSITARSE EN LOS CONTENEDORES HABITUALES DE CALLE Y QUE SON RECOGIDOS POR GESTORES AUTORIZADOS PARA DARLES EL TRATAMIENTO ADECUADO.



PUNTOS LIMPIOS FIJOS

INSTALACIONES PERMANENTES UBICADAS EN LOS DISTRITOS.
HORARIO: de lunes a sábado de 8.00 a 20.00 h, domingos y festivos de 9.00 a 14.00 h.



PUNTOS LIMPIOS MÓVILES

PEQUEÑOS CAMIONES QUE ACUDEN DETERMINADOS DÍAS DURANTE UNAS HORAS A LUGARES CONCRETOS DE TU DISTRITO.
Consulta la parada del Punto Limpio Móvil más cercano a tu domicilio.



PUNTOS LIMPIOS DE PROXIMIDAD

NUEVO MODELO DE PUNTO LIMPIO FIJO, **DE MENORES DIMENSIONES**, QUE SE UBICARÁ DENTRO DE POLIDEPORTIVOS, CENTROS CULTURALES O JUNTAS DE DISTRITO.
El horario será el del centro en el que se instalen.

- LOS PUNTOS LIMPIOS ESTÁN DESTINADOS A LOS **RESIDUOS QUE GENERAMOS EN EL HOGAR OCASIONALMENTE**, POR LO QUE HAN DE LLEVARSE EN CANTIDADES LIMITADAS.
- **LAS EMPRESAS** TAMBIÉN PUEDEN LLEVAR ALGUNOS DE ESTOS RESIDUOS.
- ALGUNOS RESIDUOS, QUE TAMBIÉN DEBEN SER TRATADOS POR GESTORES AUTORIZADOS, **NO SON ADMISIBLES EN LOS PUNTOS LIMPIOS.**



+ INFO madrid.es/puntoslimpios

CONSULTA CANTIDADES Y PRODUCTOS ADMISIBLES



RESIDUOS ADMISIBLES DE ORIGEN DOMÉSTICO	PUNTOS LIMPIOS FIJOS	PUNTOS LIMPIOS MÓVILES	PUNTOS LIMPIOS DE PROXIMIDAD
ENVASES	PRODUCCIÓN DOMÉSTICA	PRODUCCIÓN DOMÉSTICA	NO ADMISIBLE
METALES	PRODUCCIÓN DOMÉSTICA	NO ADMISIBLE	NO ADMISIBLE
CÁPSULAS DE CAFÉ	PRODUCCIÓN DOMÉSTICA	PRODUCCIÓN DOMÉSTICA	PRODUCCIÓN DOMÉSTICA
VIDRIO	PRODUCCIÓN DOMÉSTICA	NO ADMISIBLE	NO ADMISIBLE
PAPEL Y CARTÓN	PRODUCCIÓN DOMÉSTICA	NO ADMISIBLE	NO ADMISIBLE
PODA	PRODUCCIÓN DOMÉSTICA	NO ADMISIBLE	NO ADMISIBLE
MADERAS	150 KG	NO ADMISIBLE	NO ADMISIBLE
JERINGUILLAS Y AGUJAS HIPODÉRMICAS	10 UNIDADES	NO ADMISIBLE	NO ADMISIBLE
MEDICAMENTOS	1 KG	NO ADMISIBLE	NO ADMISIBLE
RADIOGRAFÍAS	50 UNIDADES	50 UNIDADES	50 UNIDADES
TERMÓMETROS	2 UNIDADES	NO ADMISIBLE	NO ADMISIBLE
AEROSOL	10 UNIDADES	5 UNIDADES	5 UNIDADES
PILAS ALCALINAS, SALINAS Y BATERÍAS DE MÓVIL	PRODUCCIÓN DOMÉSTICA	PRODUCCIÓN DOMÉSTICA	PRODUCCIÓN DOMÉSTICA
BATERÍAS DE AUTOMÓVIL	2 UNIDADES	1 UNIDAD	NO ADMISIBLE
CARTUCHOS DE TINTA Y TÓNER	4 UNIDADES	4 UNIDADES	4 UNIDADES
ENVASES CONTAMINADOS	PRODUCCIÓN DOMÉSTICA	6 UNIDADES	NO ADMISIBLE
PINTURAS Y DISOLVENTES	5 KG	5 KG	NO ADMISIBLE
FLUORESCENTES Y BOMBILLAS DE BAJO CONSUMO	5 UNIDADES	3 UNIDADES	3 UNIDADES
ACEITE MINERAL O SINTÉTICO DE MOTOR	10 LITROS	5 LITROS	NO ADMISIBLE
ACEITE VEGETAL DE COCINA	PRODUCCIÓN DOMÉSTICA	5 LITROS	5 LITROS
CDS / DVDS Y SUS EMBALAJES	50 UNIDADES	20 UNIDADES	20 UNIDADES
CINTAS DE VIDEO	50 UNIDADES	20 UNIDADES	20 UNIDADES
ESCOMBROS DE PEQUEÑAS OBRAS DOMÉSTICAS	120 KG / 4 SACOS PEQUEÑOS	NO ADMISIBLE	NO ADMISIBLE
ROPA Y CALZADO	PRODUCCIÓN DOMÉSTICA	PRODUCCIÓN DOMÉSTICA	PRODUCCIÓN DOMÉSTICA
MUEBLES, ESTANTERÍAS, SOMIERES, COLCHONES, ETC	5 UNIDADES	NO ADMISIBLE	NO ADMISIBLE
TELÉFONOS MÓVILES Y APARATOS ELÉCTRICOS MENORES	PRODUCCIÓN DOMÉSTICA	1 UNIDAD	1 UNIDAD
LAVAVAJILLAS, COCINAS, TV, LAVADORAS...	6 UNIDADES	NO ADMISIBLE	NO ADMISIBLE
FRIGORÍFICOS Y AIRES ACONDICIONADOS	1 UNIDAD	NO ADMISIBLE	NO ADMISIBLE

RESIDUOS PELIGROSOS

PUNTOS LIMPIOS

ESPECIALES Y PELIGROSOS

ESPECIALES Y PELIGROSOS

RESIDUOS ESPECIALES

ROPA, MUEBLES, APARATOS ELÉCTRICOS Y OTROS



+ INFO madrid.es/puntoslimpios

CONSULTA CANTIDADES Y PRODUCTOS ADMISIBLES

AL PUNTO LIMPIO O A OTROS PUNTOS DE RECOGIDA

ROPA Y CALZADO

REUTILIZA LA TELA PARA ARREGLOS O DÁSELA A ALGUIEN QUE LA PUEDA UTILIZAR. ADEMÁS PUEDES DONAR LA ROPA Y EL CALZADO A ORGANIZACIONES SOLIDARIAS.

- PUEDEN LLEVARSE AL PUNTO LIMPIO
- DEPOSITARSE EN CONTENEDORES EN ALGUNOS MERCADILLOS
- O SOLICITAR A TRAVÉS DEL 010 EL SERVICIO GRATUITO DE RECOGIDA A DOMICILIO

MUEBLES Y ENSERES

NO DEBEN DEJARSE EN LA CALLE PENSANDO QUE LES PUEDAN SERVIR A OTRAS PERSONAS.

- PUEDEN LLEVARSE AL PUNTO LIMPIO FIJO
- O SOLICITAR A TRAVÉS DEL 010 Y EN WWW.MADRID.ES EL SERVICIO GRATUITO DE RECOGIDA EN PORTALES



NEUMÁTICOS

CON ELLOS SE PODRÁN REALIZAR PAVIMENTOS, POR EJEMPLO PARA LOS PARQUES, Y ASÍ TENDRÁN UNA NUEVA UTILIDAD.

DEBEN LLEVARSE A LOS TALLERES



GAFAS

PUEDES DONARLAS A ORGANIZACIONES SOLIDARIAS, PUES TAL VEZ AÚN PUEDAN SER ÚTILES PARA OTRA PERSONA.

DEBEN LLEVARSE A UNA ÓPTICA



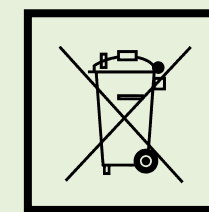
EXTINTORES

NUNCA DEBEN TIRARSE A LA BASURA, YA QUE SUS COMPONENTES PUEDEN SER TÓXICOS, Y ADEMÁS PUEDEN SER REICLADOS.

DEBEN LLEVARSE A UNA TIENDA ESPECIALIZADA

RAEE (RESIDUOS DE APARATOS ELÉCTRICOS Y ELECTRÓNICOS)

LLEVAN ESTE SÍMBOLO NORMATIVO



SE TRATA DE TODOS LOS RESIDUOS DE APARATOS QUE FUNCIONAN CON CORRIENTE ELÉCTRICA O CAMPOS ELECTROMAGNÉTICOS.

GRANDES ELECTRODOMÉSTICOS: FRIGORÍFICOS, RADIADORES, LAVAVAJILLAS, COCINAS, LAVADORAS, ETC. **TAMBIÉN SE PUEDE SOLICITAR SU RETIRADA GRATUITA EN EL 010**

PEQUEÑOS ELECTRODOMÉSTICOS: ORDENADORES, SECADORES, TOSTADORAS, MÓVILES, ETC.

APARATOS DE ALUMBRADO: BOMBILLAS DE BAJO CONSUMO, DE DESCARGA, FLUORESCENTES, LÁMPARAS LED, ETC.

* LOS ESTABLECIMIENTOS ESPECIALIZADOS TIENEN LA OBLIGACIÓN DE ACEPTARLOS AL ADQUIRIR OTROS PRODUCTOS EQUIVALENTES. SI LA SUPERFICIE DE VENTA DE ESTOS APARATOS ES SUPERIOR A 400 M2, TAMBIÉN TIENEN LA OBLIGACIÓN DE RECOGER DE FORMA GRATUITA LOS QUE NO MIDAN MÁS DE 25 CM, SIN TENER QUE ADQUIRIR OTRO PRODUCTO EQUIVALENTE.

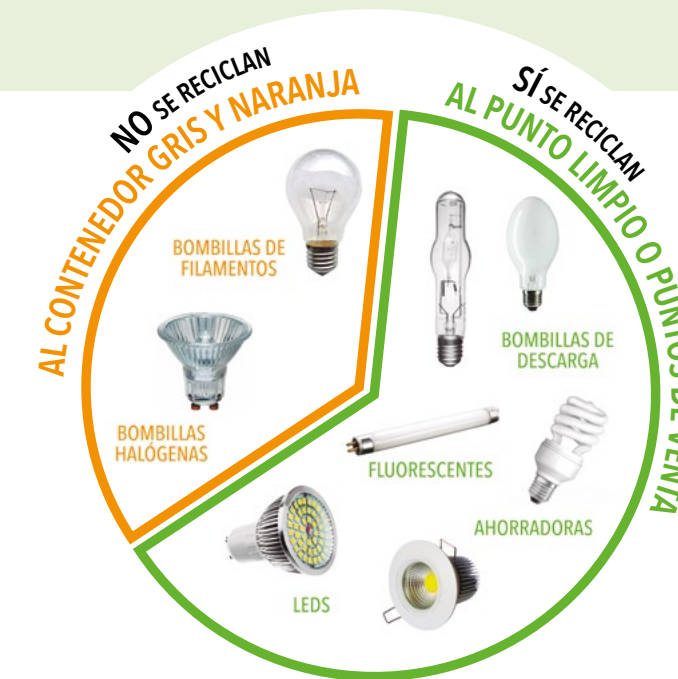


CDS, DVDS, CINTAS DE VÍDEO Y CASETES, EBOOKS, MP3, MP4, TABLETS...

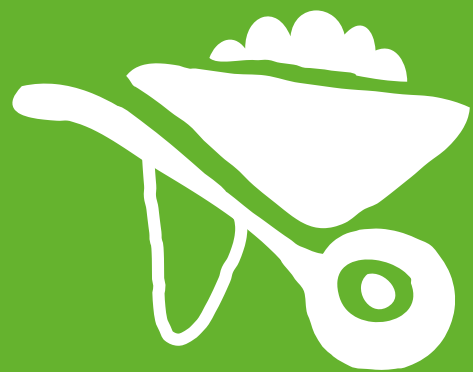
DEBEN LLEVARSE AL PUNTO LIMPIO

SU CARÁTULA O CAJA, SI ES DE PLÁSTICO VA AL CUBO AMARILLO Y SI ES DE CARTÓN, AL CONTENEDOR AZUL.

AL PUNTO LIMPIO O A ESTABLECIMIENTOS ESPECIALIZADOS*



RESIDUOS ESPECIALES ESCOMBROS



+ INFO madrid.es/puntoslimpios

GESTIÓN DE RCD (ESCOMBROS) Y
MATERIALES DE OBRA EN LA VÍA PÚBLICA

AL PUNTO LIMPIO O A GESTORES AUTORIZADOS

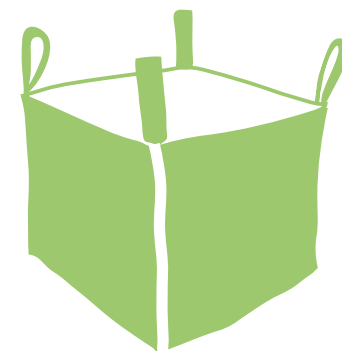
ESCOMBROS Y RCD
(RESIDUOS DE CONSTRUCCIÓN
Y DEMOLICIÓN)

HASTA 120 Kg

PUEDEN LLEVARSE AL PUNTO LIMPIO FIJO

MÁS DE 120 Kg

DEBEN DEPOSITARSE EN
CONTENEDORES O SACOS DE RCD
QUE SUMINISTRAN Y RETIRAN GESTORES AUTORIZADOS
POR LA COMUNIDAD DE MADRID



- ES NECESARIO INFORMARSE ANTES DE INSTALAR SACOS O CONTENEDORES DE RCD. EXISTEN FECHAS EN LAS QUE NO ESTÁ AUTORIZADA SU INSTALACIÓN.
- ES NECESARIO RESPETAR SU USO. NO PUEDEN UTILIZARSE PARA DESECHAR MUEBLES, ELECTRODOMÉSTICOS, BASURA ORGÁNICA...
- ENTRE LAS 20 Y LAS 8 H LOS CONTENEDORES O SACOS DEBEN PERMANECER TAPADOS.

POR RESPONSABILIDAD ASEGÚRATE DE QUE QUIEN HACE LAS OBRAS EN TU CASA CUMPLE ESTOS REQUISITOS.

SI VAN A INSTALARSE EN LA VÍA PÚBLICA, ES OBLIGATORIO INFORMAR ANTES AL AYUNTAMIENTO. TRÁMITES:

EN UNA PLAZA
DE APARCAMIENTO

DEBE ENVIARSE UN
IMPRESO DE COMUNICACIÓN
AL MENOS 2 DÍAS HÁBILES ANTES

TRAS LA DEBIDA
AUTORIZACIÓN
SE COLOCA EL
CONTENEDOR
O SACO DE RCD

EL GESTOR
AUTORIZADO
SUSTITUYE O RETIRA
EL CONTENEDOR
O SACOS DE RCD

Y TRASLADA LOS
RESIDUOS A
UNA PLANTA DE
TRATAMIENTO O A UN
VERTEDERO DE INERTES

TRAS SU
TRATAMIENTO
PUEDEN OBTENERSE
NUEVOS MATERIALES
DE CONSTRUCCIÓN

EN LA ACERA, ZONA
PEATONAL O ESPECIAL

DEBE ENVIARSE UN
IMPRESO DE AUTORIZACIÓN
AL MENOS 15 DÍAS HÁBILES ANTES

RESIDUOS PELIGROSOS



+ INFO madrid.es/puntoslimpios

RESIDUOS PELIGROSOS ADMISIBLES
EN LOS PUNTOS LIMPIOS

AL PUNTO LIMPIO

NUNCA A LA BASURA

- ✓ MEDICAMENTOS
- ✓ RADIOGRAFÍAS
- ✓ TERMÓMETROS
- ✓ AEROSLES
- ✓ PILAS ALCALINAS, SALINAS Y BATERÍAS DE MÓVIL
- ✓ BATERÍAS DE AUTOMÓVIL
- ✓ CARTUCHOS DE TINTA Y TÓNER
- ✓ ENVASES CONTAMINADOS
- ✓ PINTURAS Y DISOLVENTES
- ✓ FLUORESCENTES Y BOMBILLAS DE BAJO CONSUMO
- ✓ ACEITE MINERAL O SINTÉTICO DE MOTOR



ANIMALES MUERTOS

NO SE PUEDEN ABANDONAR, INCINERAR NI ENTERRAR.

EL AYUNTAMIENTO DE MADRID DISPONE DE UN **SERVICIO GRATUITO DE "RETIRADA DE ANIMALES MUERTOS"** PARA PROPIETARIOS PARTICULARES DE ANIMALES DOMÉSTICOS. INFÓRMATE EN EL 010 O EN WWW.MADRID.ES.

SON RESIDUOS INFLAMABLES, CORROSIVOS O EXPLOSIVOS QUE DEBEN SER TRATADOS POR GESTORES AUTORIZADOS.

CON EL FIN DE PROTEGER NUESTRA SALUD Y EL MEDIO AMBIENTE **ES NECESARIO TOMAR CONCIENCIA DE SU PELIGROSIDAD** Y LLEVARLOS A UN PUNTO LIMPIO O DEPOSITARLOS EN CONTENEDORES ESPECÍFICOS.

ACEITES

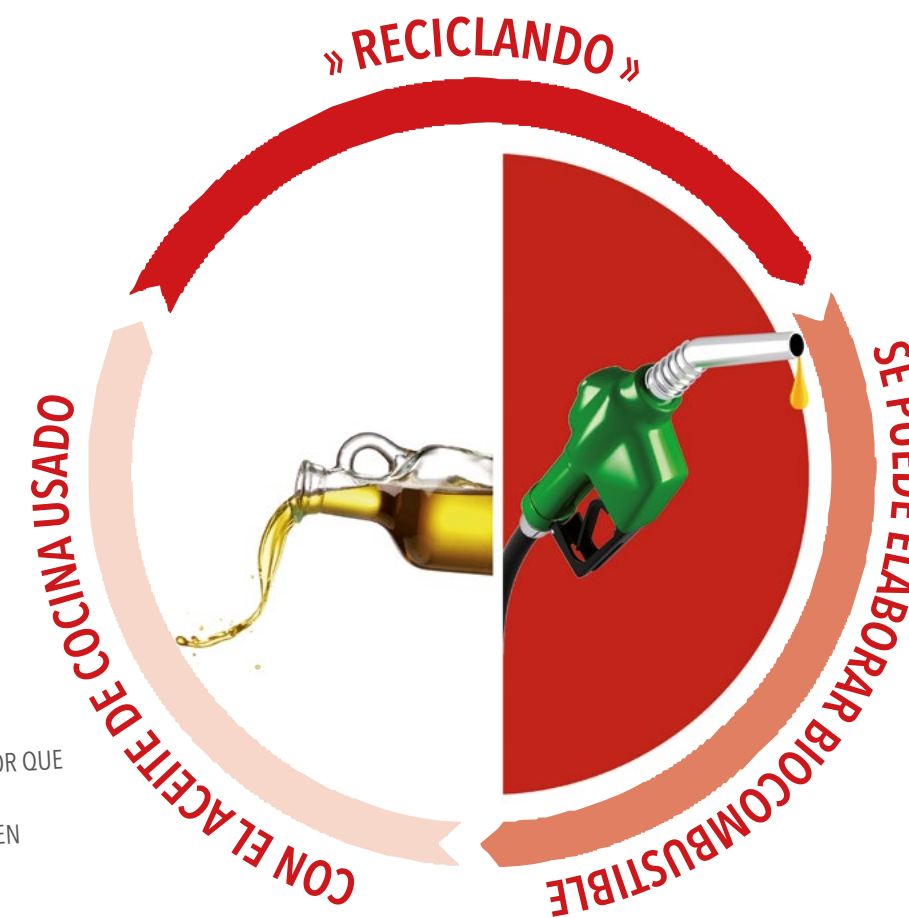
ES IMPORTANTE **NO VERTER EL ACEITE DE COCINA POR EL FREGADERO O EL WC**, YA QUE LA PELÍCULA DE GRASA QUE FORMA CUBRE LAS AGUAS DIFICULTANDO SU OXIGENACIÓN Y LA VIDA BAJO EL AGUA. PUEDE DESECHARSE TAMBIÉN EN CONTENEDORES ESPECIALES EN ALGUNOS MERCADILLOS MUNICIPALES.

MEDICAMENTOS Y SUS ENVASES

ES IMPORTANTE **NO TIRARLOS POR LOS DESAGÜES NI A LA BASURA**. PUEDEN DESECHARSE TAMBIÉN EN EL PUNTO SIGRE, UN CONTENEDOR QUE SE ENCUENTRA EN LAS FARMACIAS. SUS ENVASES: CAJA, PROSPECTO, BLÍSTER, TUBOS, AMPOLLAS... DEBEN DEPOSITARSE JUNTO AL MEDICAMENTO.

PILAS

SON UNA GRAN FUENTE DE CONTAMINACIÓN POR SU CONTENIDO EN PLOMO, CADMIO, MERCURIO O LITIO. ADEMÁS LA ENERGÍA ELÉCTRICA QUE PRODUCEN ES 450 VECES MÁS CARA QUE LA ELÉCTRICA, POR LO QUE ES CONVENIENTE REDUCIR SU CONSUMO, UTILIZAR PILAS RECARGABLES O CONECTAR LOS APARATOS A LA RED. TAMBIÉN PUEDEN DEPOSITARSE EN CONTENEDORES ADOSADOS AL MOBILIARIO URBANO Y EN ESTABLECIMIENTOS.





Cada pequeño gesto importa

Teléfono 010

@lineamadrid

madrid.es/medioambiente