



Ruta Verde

El Metro, tu bici, la naturaleza y tú



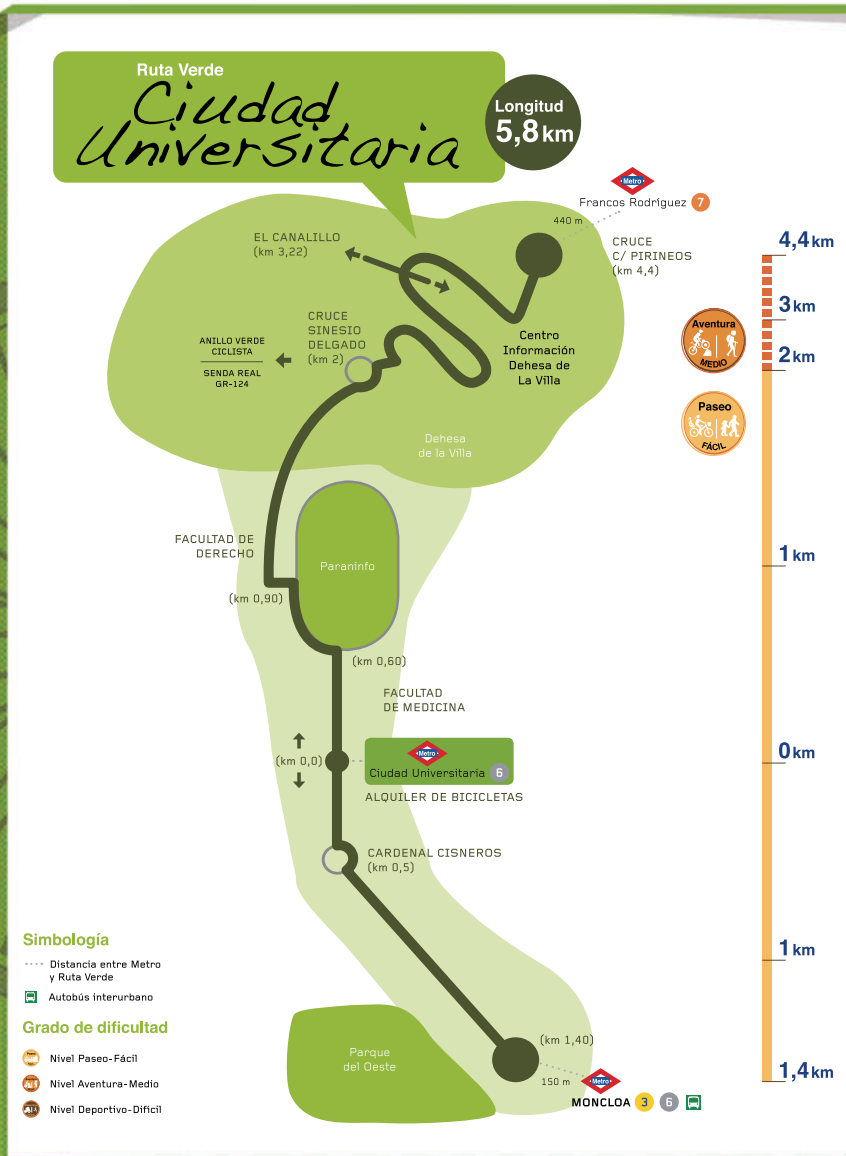
Estación
**CIUDAD
UNIVERSITARIA**



Ruta Verde
*Ciudad
Universitaria*



Síguenos en:



Simbología

- Distancia entre Metro y Ruta Verde
- Autobús Interurbano

Grado de dificultad

- Nivel Paseo-Fácil
- Nivel Aventura-Medio
- Nivel Deportivo-Difícil



Descripción de la Ruta

El Transporte Público, tu bici, la naturaleza y Tú

El campus de la Ciudad Universitaria de Madrid que agrupa a la Universidad Complutense, a la Universidad Politécnica y a la UNED es uno de los más extensos de Europa. Su origen data de comienzos del siglo XX como una zona donde poder agrupar todos los edificios de las facultades universitarias que hasta entonces se encontraban dispersas por el casco antiguo de Madrid. Hoy la Ciudad Universitaria es una zona valiosa desde el punto de vista urbanístico y paisajístico y en sus proximidades se encuentran zonas verdes como la Dehesa de la Villa, el Parque del Oeste o la Casa de Campo.



El edificio del Cuartel General del Aire

Estación de Ciudad Universitaria: un poco de historia

Durante muchos años el acceso en transporte público a la Ciudad Universitaria se efectuaba exclusivamente a través de líneas de autobús de la EMT. Eran las populares “líneas universitarias” que como la línea G o la línea F comunicaban el Campus con Moncloa o Cuatro Caminos. Años antes (1945-1967) una línea de tranvía transportó sobre sus raíles a varias generaciones de jóvenes universitarios, era la línea 72 (Moncloa - Paraninfo). La solución definitiva para el acceso rápido y directo al Campus llegó en 1987 con la apertura de la estación de Metro de Ciudad Universitaria que durante 8 años fue el final de la línea 6. En 1995 se inaugura el tramo Ciudad Universitaria-Laguna que convirtió a la línea 6 en Circular y que conectó el recinto universitario con Moncloa. Como curiosidad, la estación de Ciudad Universitaria se hizo a “cielo abierto” y el espacio de terreno que se vació durante su excavación fue ocupado por una cochera para los trenes y en las sucesivas plantas superiores por un aparcamiento público.

En tranvía del Paraninfo



¿Qué ver en el entorno mas inmediato a Ciudad Universitaria?

Además de la ruta a pie o en bici que te proponemos, en un radio inferior a un kilómetro de distancia existen enclaves muy interesantes desde el punto de vista urbanístico y paisajístico.

Plaza de Medicina



Edificios históricos del campus. En 1927 con motivo del 25 aniversario del reinado de Alfonso XIII se concibe la creación del nuevo Campus madrileño aprovechando parte de los terrenos de la finca de la Moncloa donde ya se encontraban el propio Palacio de la Moncloa, la casa de Velázquez o la Escuela de Agrónomos. Antes de 1936 ya se habían edificado las facultades “médicas” los edificios de Filosofía y Letras, de Ciencias y el Hospital Clínico. Todos estos conjuntos arquitectónicos quedan destruidos durante la contienda civil pero se reconstruyen al poco tiempo.

Museo del Traje. El Museo del Traje ocupa el edificio del antiguo Museo Español de Arte Contemporáneo y se está convirtiendo en un referente cultural de la zona debido a la calidad de sus colecciones y a las actividades que en el mismo se llevan a cabo. El edificio original data de 1969 y fue Premio Nacional de Arquitectura en ese mismo año.

Otra visita muy recomendable es la del Museo de América, con excelentes colecciones de arte Precolombino.



La antigua vía del tranvía

El trazado del viejo tranvía del Paraninfo y el faro de Moncloa. Como parte del proyecto de reconstrucción del Campus de Ciudad Universitaria en 1945 se pone en marcha la línea de tranvía entre Moncloa y el Paraninfo. Punto emblemático de este trazado era el viaducto de los Reyes Católicos obra del ingeniero Eduardo Torroja. Justo en este tramo se conserva como testimonio un tramo de vías sobre el adoquinado original. En este mismo emplazamiento se levanta el llamado “Faro de Moncloa” una torre de telecomunicaciones de 110 metros de altura proyectada por el arquitecto Salvador Pérez Arroyo en 1990 y finalizada en 1992.



Dehesa de la Villa

La Dehesa de la Villa. En 1457 ya aparecen referencias escritas a la por aquel entonces conocida como “Dehesa de Amanuel”. En 1890 Andrés Mellado, Alcalde de Madrid realiza una repoblación forestal que es el origen del actual parque. La Dehesa de la Villa ocupa 70 hectáreas y es un parque mixto en que se alternan los espacios ajardinados con otros de carácter más silvestre.



El faro de Moncloa



Nos ponemos en ruta · Ficha técnica



El Canalillo

Distancia. La ruta forma parte de una red de carriles bici que comienza en el intercambiador de Moncloa, llegan al metro de Ciudad Universitaria, Paraninfo y conectan con la antigua carretera de Dehesa de la Villa que una vez cerrada al tráfico ha pasado a ser también una calzada ciclo-senderista. Las distancias de referencia desde el Metro de Ciudad Universitaria a las distintas estaciones de Metro del entorno siguiendo la ruta propuesta son las siguientes: Moncloa 1,50 kilómetros, Francos Rodríguez 3,50 kilómetros, Valdezarza 3,90 kilómetros.



Dificultad. La ruta que parte desde Ciudad Universitaria discurre en todo momento por calzadas y carriles bici-peatonales segregados del tráfico viario. Todo el tramo central del carril bici-peatonal a lo largo de la Avenida Complutense y el Paraninfo tienen un perfil plano. En cambio si nos dirigimos a Moncloa y –sobre todo– a Francos Rodríguez tendremos que ascender durante un buen tramo lo que exigirá una forma física moderada.

Otras consideraciones. Ruta cerrada al tráfico viario pero con algún cruce regulado con semáforos. La ruta se puede combinar con otros itinerarios ciclo-peatonales no acondicionados pero perfectamente ciclables por caminos de tierra a través de Sinesio Delgado hacia la llamada Senda Real (GR 124) y desde allí por Puerta de Hierro al Anillo Verde Ciclista.

Breve descripción de la ruta



Dos aspectos del carril bici de la Ciudad Universitaria

Estación de Ciudad Universitaria  **Ciudad Universitaria 6**. En realidad este punto de inicio es arbitrario y no se encuentra exactamente en el comienzo del carril bici cuyo origen real está en la calle Isaac Peral, junto a la salida del Intercambiador de Moncloa. Podemos ir a este punto (**1,40 kilómetros**) y poner el cuentakilómetros a “cero” o iniciar el itinerario directamente en Moncloa  **3 6**. El tramo entre ambas estaciones reproduce exactamente el trazado del viejo tranvía 74 e incluso sobre el arco del viaducto de hormigón (obra del ingeniero Torroja) son visibles los raíles sobre el pavimento de adoquines.

Cruce del Paraninfo (kilómetro 0,60 desde Ciudad Universitaria). Rodeamos el Paraninfo por su lado izquierdo (oeste) y pasamos junto a los edificios de Letras donde se encuentra la Facultad de Derecho. Desde aquí el carril bici y por tanto la ruta toman una clara orientación norte.



Cruce del Paraninfo

Cruce de Sinesio Delgado (kilómetro 2,00). Dejamos atrás las instalaciones del CIEMAT y el recinto de la Ciudad Universitaria. Si descendiéramos a la izquierda por el bosque que se encuentra junto a la calle Sinesio Delgado llegaríamos en apenas 500 metros a la llamada “Senda Real” o GR 124 y un poco mas adelante al Anillo Verde Ciclista. Nuestra ruta en cambio gira a la derecha y afronta la subida a la Dehesa de la Villa.




Dehesa de la Villa

Subida de la Dehesa de la Villa (kilómetro 3,22). Cuando hemos llegado a la mitad de la dura subida una gran curva que gira hacia la derecha sirve de referencia para localizar otro interesante camino, el que se trazó sobre el llamado “Canalillo” una conducción de abastecimiento de agua de finales de S. XIX y que atraviesa la zona.



Final de la subida (kilómetro 4,00). La subida finaliza en una barrera junto a la calle Francos Rodríguez. Si queremos seguir la ruta deberemos prestar atención a los vehículos ya que a partir de ahora circularemos por la calle. Apenas nos separan 500 metros de la estación de Francos Rodríguez, pero antes de seguir la ruta os recomendamos una visita al Centro de Información Dehesa de la Villa ubicado justo a la entrada al parque, allí encontrareis información sobre diversas actividades relacionadas con el medioambiente.

Metro de Francos Rodríguez (kilómetro 4,80)  **Francos Rodríguez 7**. Si estáis cansados podéis regresar a casa en Metro pero si os encontráis con fuerzas el regreso a Ciudad Universitaria es casi todo cuesta abajo, toda una tentación.

