

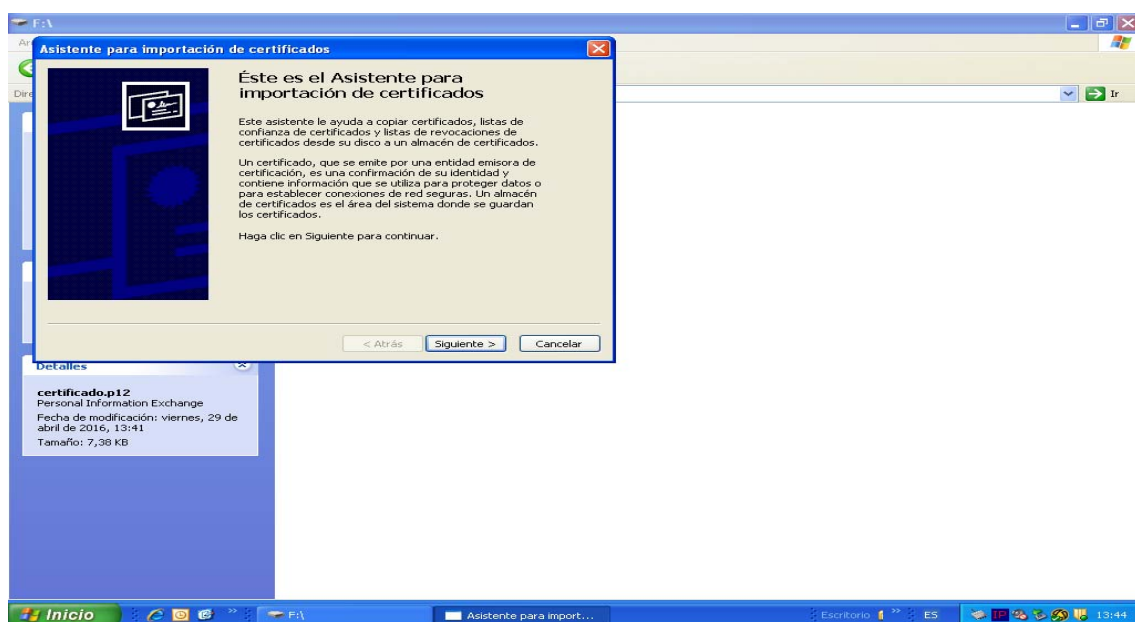
Importar un certificado que tenemos en un pendrive utilizando Internet Explorer

Tenemos dos opciones para iniciar esta operación.

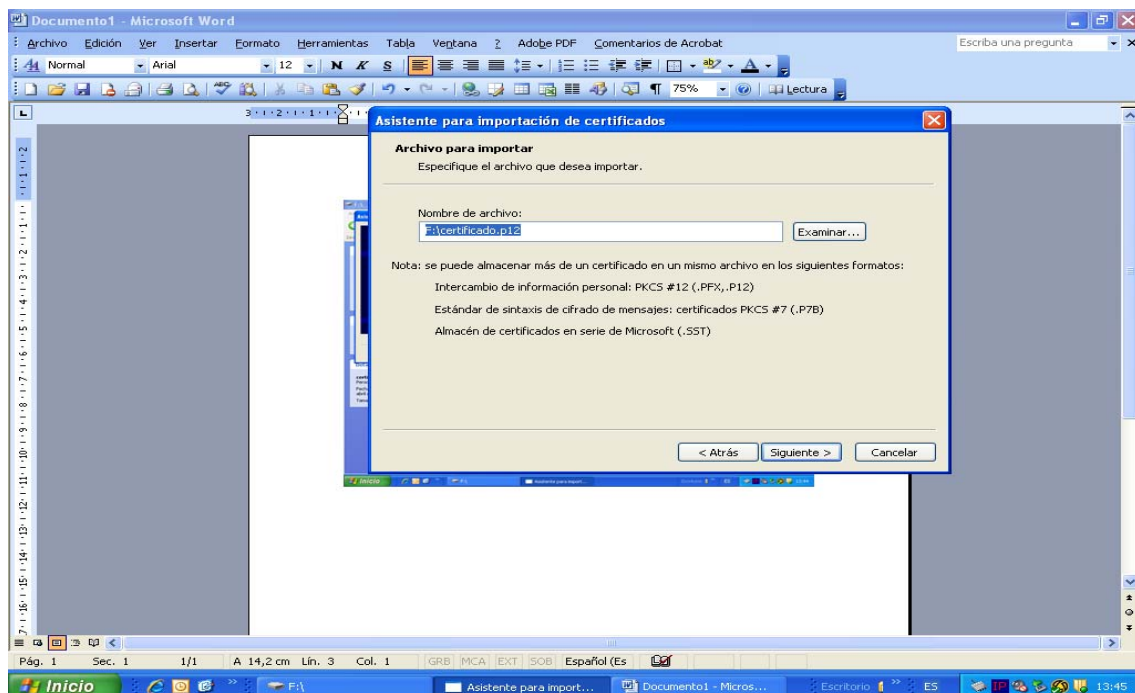
Opción 1 Desde Internet Explorer. Accedemos al menú Herramientas - Opciones de Internet - Contenido - Certificados.

Pulsamos el botón "Importar". Aparecerá un Asistente que nos guiará durante toda la importación del certificado.

Opción 2 Si tenemos el certificado en un pendrive, hacemos doble click en él y aparecerá un Asistente que nos guiará durante toda la importación del certificado.



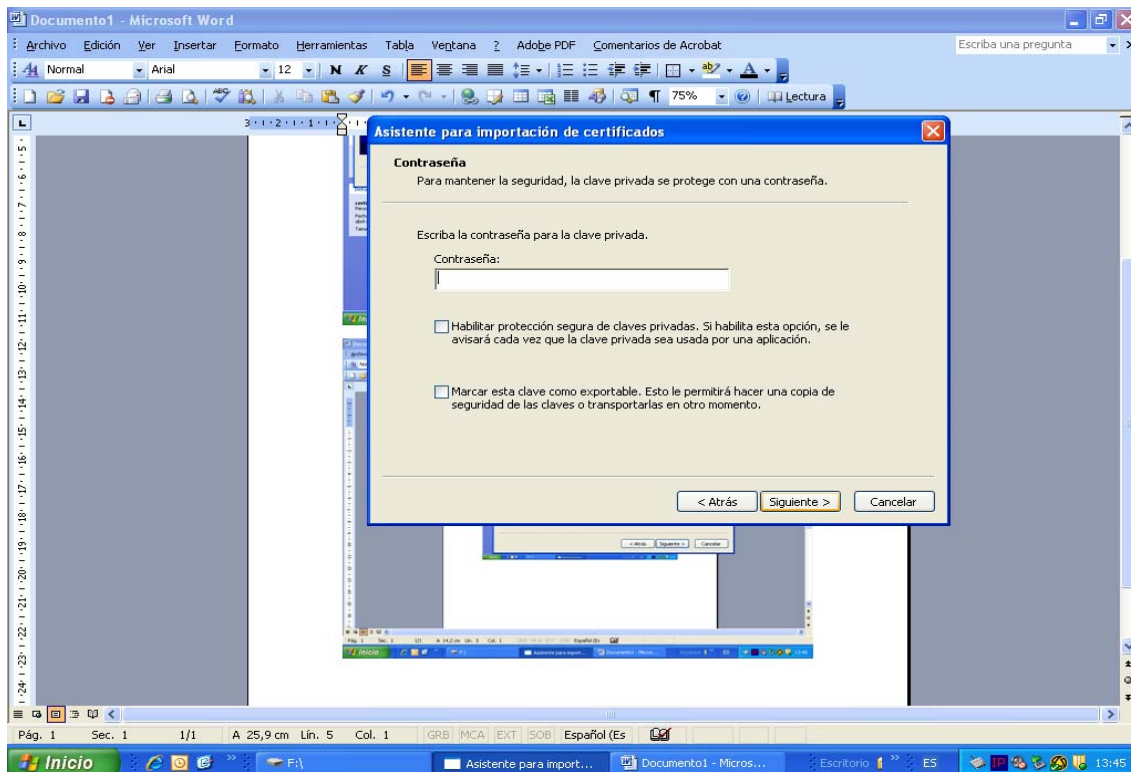
Pulsamos el botón "Siguiente".



Si hemos elegido la **opción 2**, en examinar aparecerá automáticamente la ruta y el nombre del fichero del certificado que queremos importar y pulsamos "Siguiente".

Si hemos elegido la **opción 1**, pincharemos en examinar y elegiremos el certificado entre los archivos de nuestro pendrive y pulsamos "Siguiente".

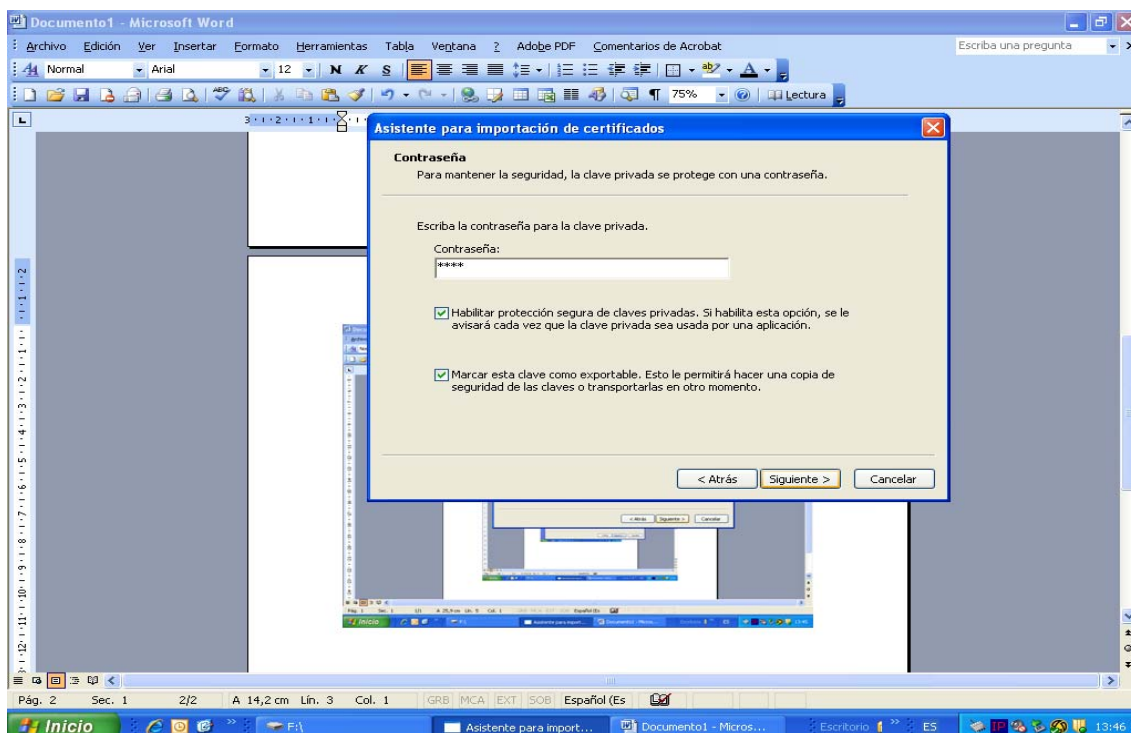
(A partir de aquí no hay diferencias entre una opción y otra)



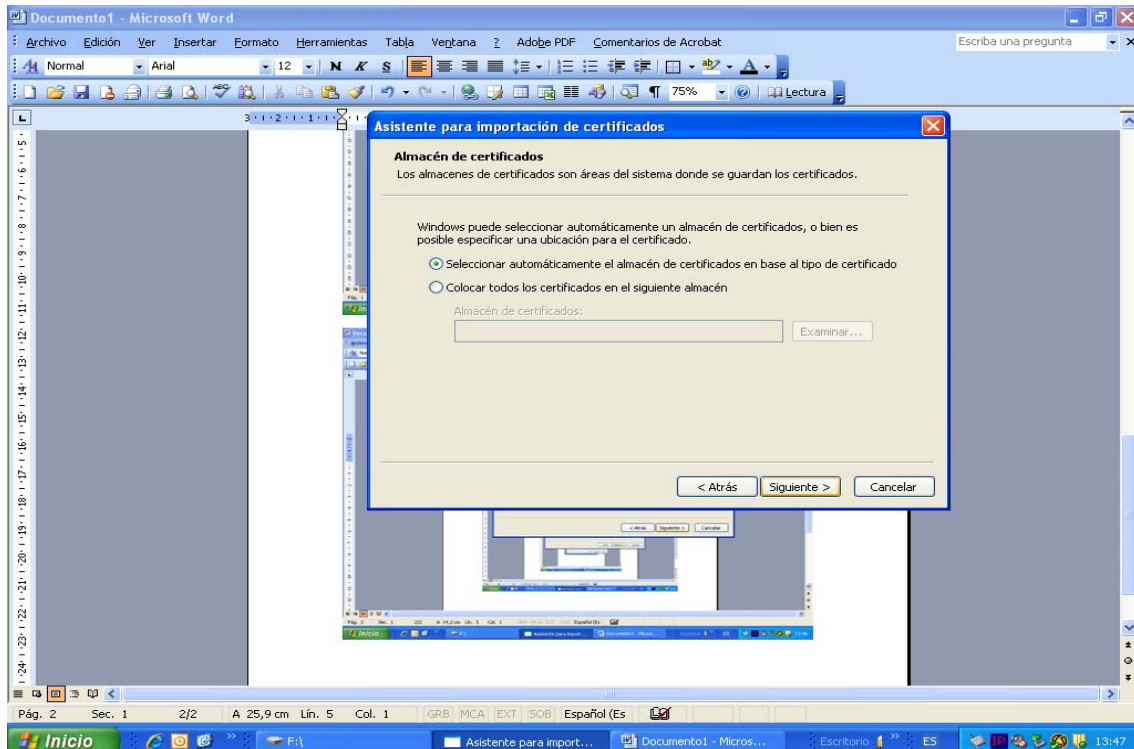
En esta ventana se nos pide la contraseña con la que está protegido el fichero, la introducimos y marcamos las dos casillas:

"Habilitar protección segura...".

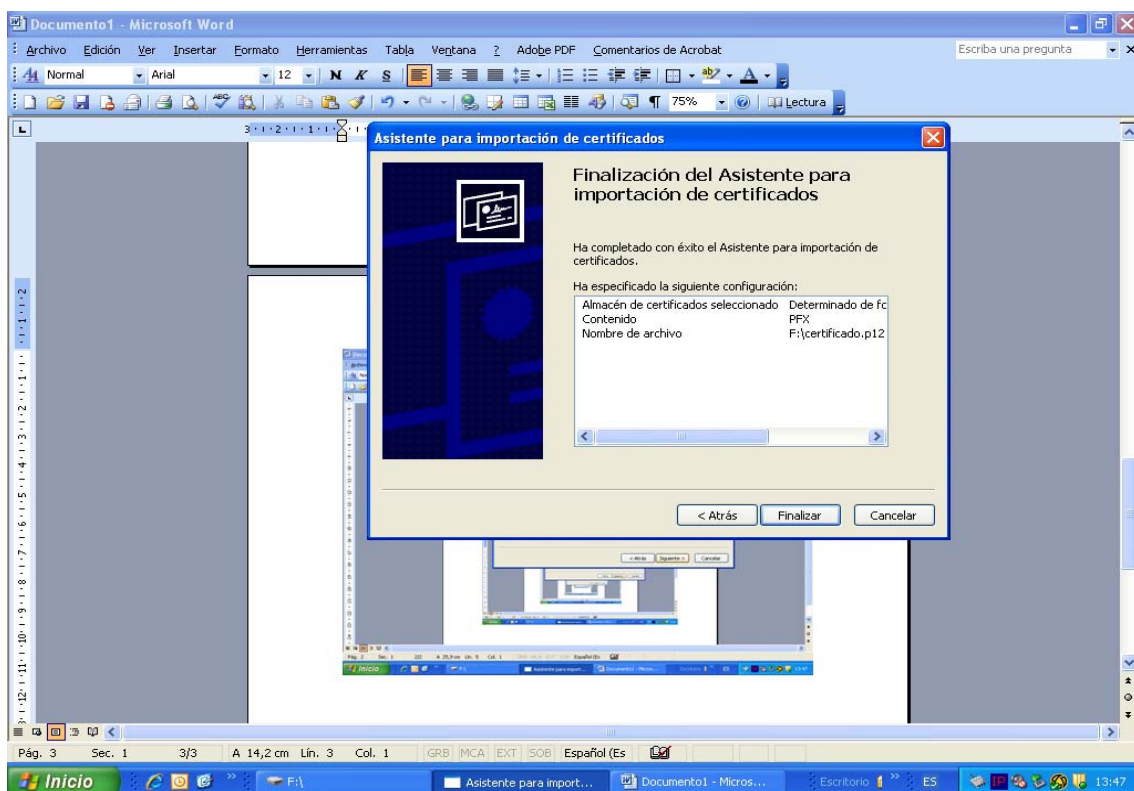
"Marcar la clave privada como exportable..." (para que podamos volver a exportar el certificado con su clave privada)



Pulsamos "Siguinte".

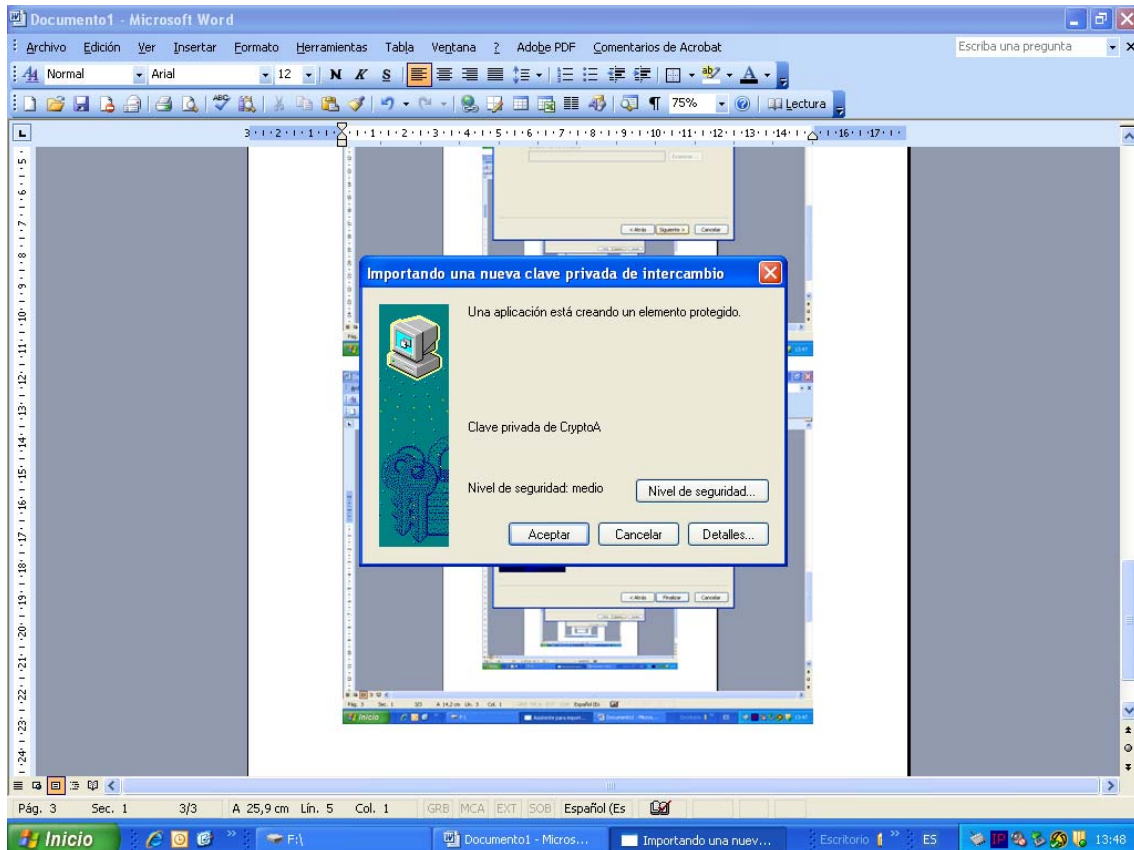


A continuación nos indica donde podemos colocar el certificado importado, dejaremos la opción por defecto "Seleccionar automáticamente el almacén..."
Pulsamos "Siguiete"

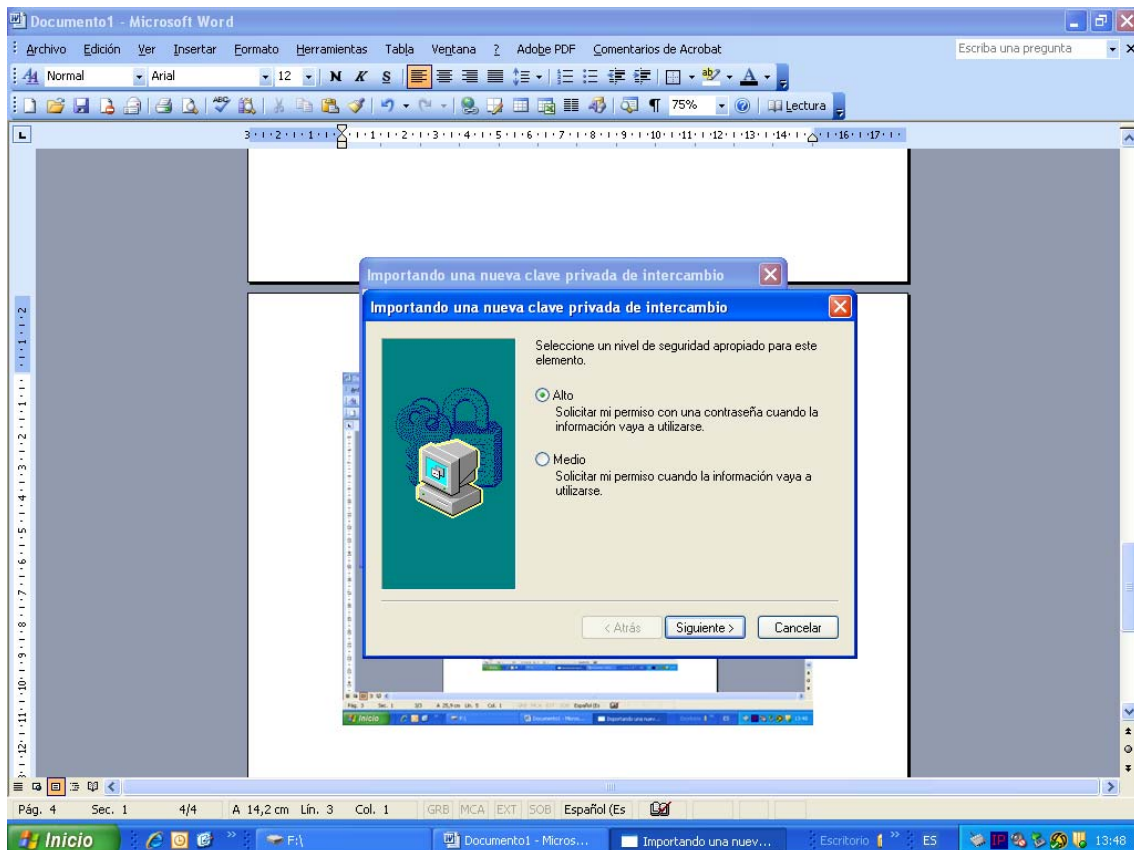


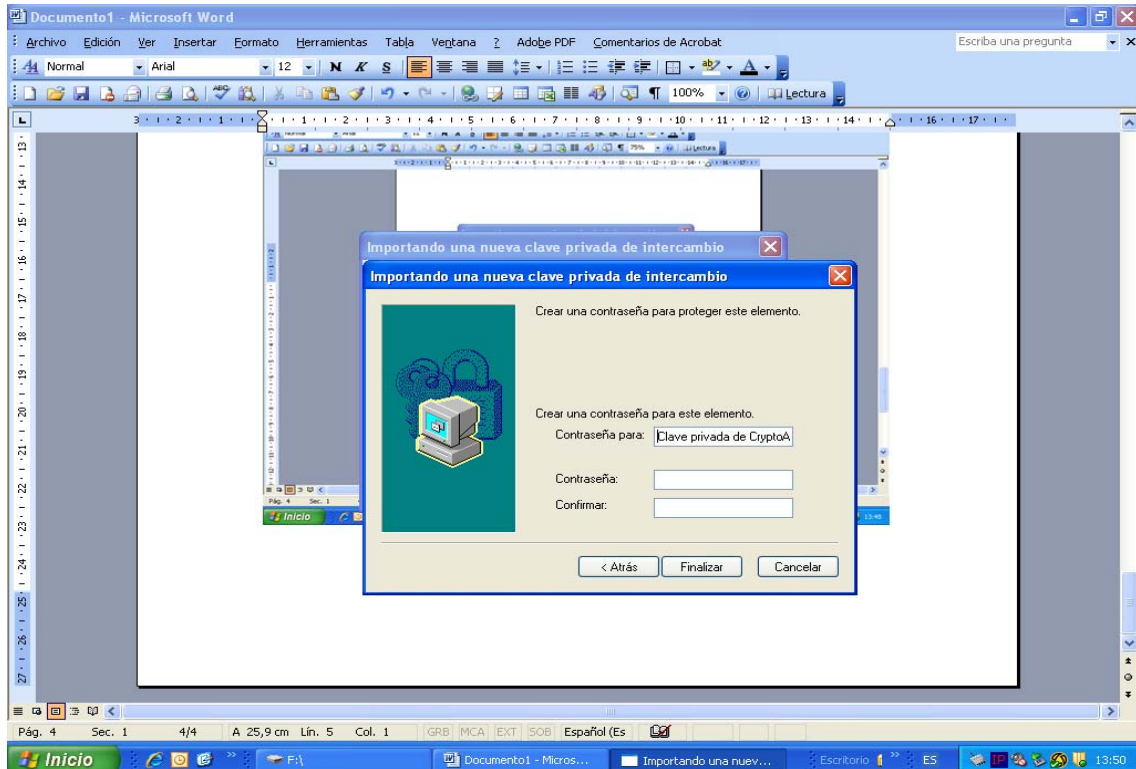
Pulsamos "Finalizar".

Aparece la siguiente pantalla:

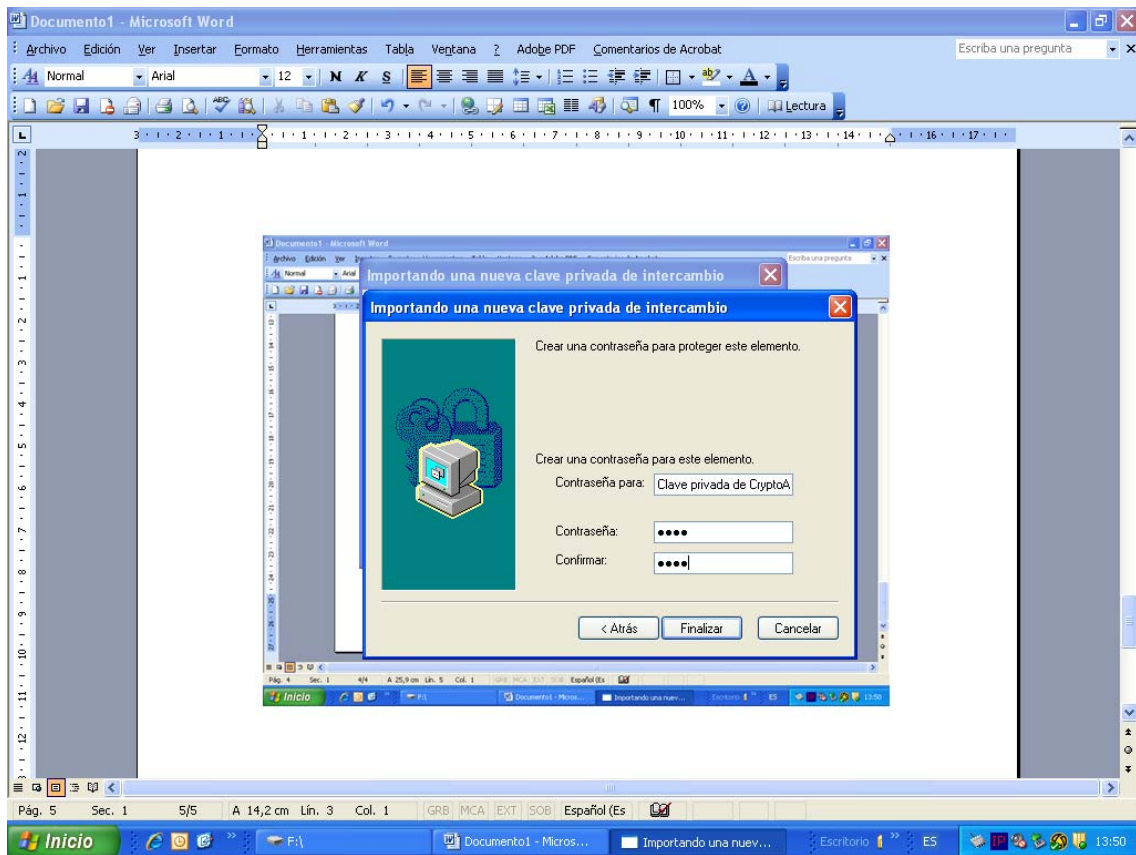


Si queremos establecer una contraseña a nuestro certificado pulsamos "Nivel de seguridad" y seleccionamos "Alto"



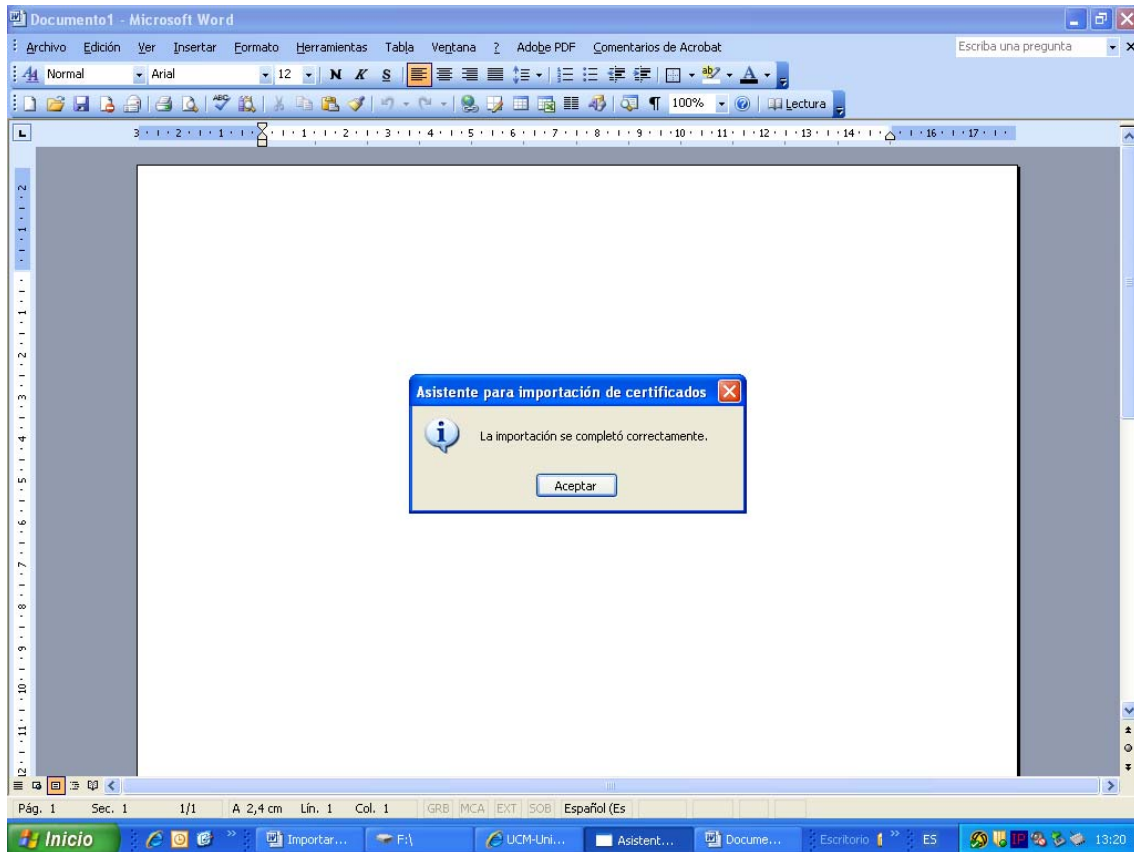


Asignamos una contraseña y su confirmación. (Esta es la contraseña que tenemos que utilizar después para identificarnos y para firmar).



Pulsamos finalizar y nos pedirá de nuevo la contraseña que hemos introducido. Finalizamos el asistente.

Si todo es correcto aparecerá un cuadro informándonos de que el certificado ha sido importado correctamente.



Pulsamos "Aceptar".