

MEMORIA 2013



VICERRECTORADO de INVESTIGACIÓN de la UNIVERSIDAD COMPLUTENSE de MADRID

Servicio de Investigación

Edificio Rectorado UCM - 4ª Planta

<http://www.ucm.es/investigar-investigacion>

INDICE

1. Introducción.....	3
2. Organización.....	4
2.1. Organigrama	4
2.2. Estructuras.....	4 - 5
3. Recursos Económicos destinados a la Investigación	6 - 16
4. Grupos de Investigación	17 -18
5. Patentes	18
6. Divulgación Científica.....	18
7. Campus de Excelencia Internacional Campus Moncloa.....	19 – 20
8. RED.ESCUBRE.....	21

1. INTRODUCCIÓN

Con la elaboración de esta Memoria el Vicerrectorado de Investigación pretende responder a la necesidad de información de la comunidad universitaria, promover el análisis y propiciar el mejor conocimiento de la actividad investigadora de la Universidad Complutense de Madrid.

Durante el año 2013, al que se refiere esta Memoria, la escasez de recursos económicos destinados a la investigación por las Administraciones Públicas ha sido evidente y, a pesar de esta circunstancia, la Universidad Complutense de Madrid ha mantenido un nivel de actividad en I+D semejante al de años anteriores, con una calidad en los resultados que refleja el compromiso de nuestros investigadores y su apuesta por la excelencia científica. Hemos mejorado nuestros ingresos de investigación con respecto al año 2012 en todas las áreas, en especial los provenientes de proyectos europeos.

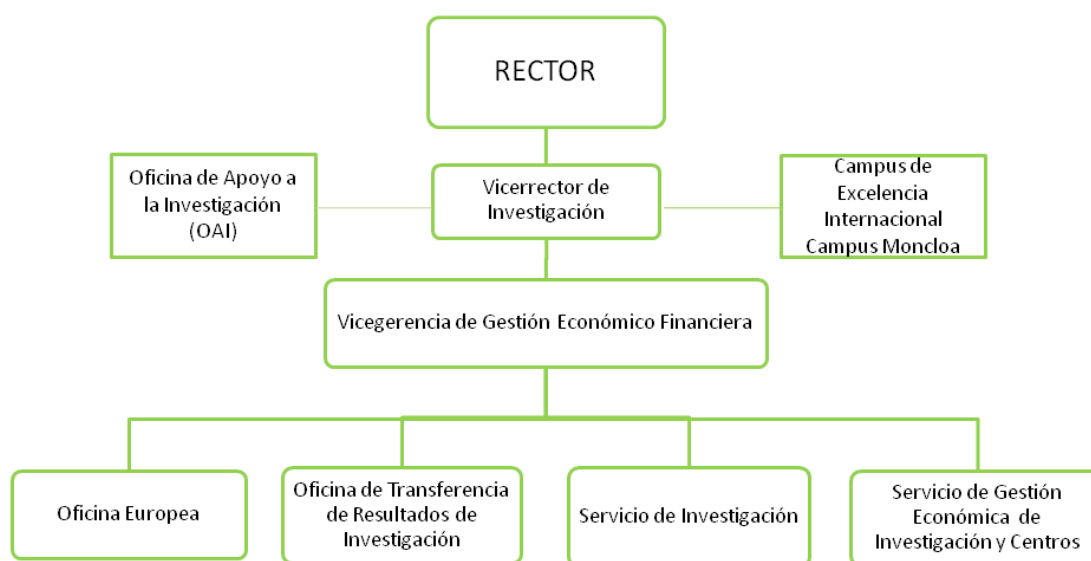
Para que la actividad I+D+i pueda generar en nuestro país mejoras en la vida social y económica, este Vicerrectorado sostiene que debe apostarse no sólo por una mayor financiación pública, sino también por un cambio en las estructuras y en la gestión de nuestro sistema de ciencia e innovación.

Finalmente, quiero agradecer a todas las personas que han participado en la elaboración de esta memoria su esfuerzo y su implicación en la misma.

José Francisco Tirado
Vicerrector de Investigación
Julio, 2014

2. ORGANIZACIÓN

2.1. ORGANIGRAMA



2.2. ESTRUCTURAS

En 2013 el Vicerrectorado de Investigación ha iniciado un cambio profundo en las estructuras de gestión de la investigación, orientado a ordenar y mejorar el desempeño de las funciones de las unidades o servicios de investigación y que, fundamentalmente, ha incidido en el despliegue de la Oficina de Apoyo a la Investigación, la reorganización de la OTRI y la potenciación de la Oficina Europea.

La OTRI con una estructura descompensada por la limitación de recursos humanos, se ha reorganizado buscando mayor transversalidad de las personas que desarrollan su trabajo en ella, de manera que todos los servicios que deben prestarse a los investigadores queden asegurados y sean de calidad.

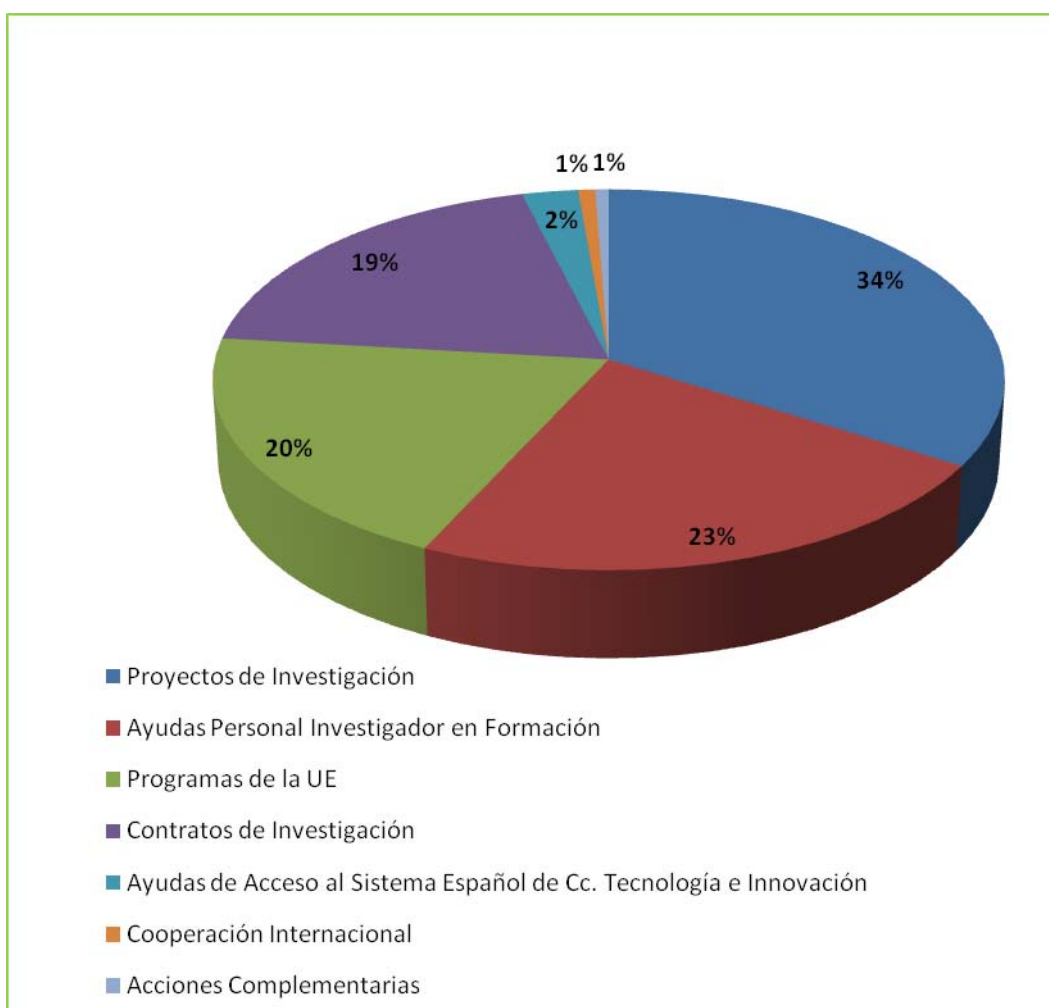
La potenciación de la Oficina Europea, que adquiere entidad propia. Hasta ahora la OE-UCM ha sido parte de la OTRI de la UCM y estaba dotada de escaso personal. El cambio planteado y que muestra el compromiso radical de UCM en mejorar esta situación se traduce en dotar a esta oficina de una entidad propia y de personal especializado.

Otro aspecto relevante es la creación reciente (octubre 2013) de la **Red UCM de oficinas de apoyo a la investigación en centros (OAI-Centros)** que incorpora personal de administración y servicios de los centros a tareas de apoyo a la investigación. En estas oficinas se irán formando gestores de proyectos internacionales especializados en las líneas de investigación que se desarrollan en los centros y que darán un apoyo más personalizado a los investigadores. Todo ello está requiriendo acciones de formación del nuevo personal y definición de procedimientos de trabajo claros, junto con el desarrollo de sistemas de información de apoyo, que se están empezando a elaborar.

3. RECURSOS ECONÓMICOS DESTINADOS A LA INVESTIGACIÓN.

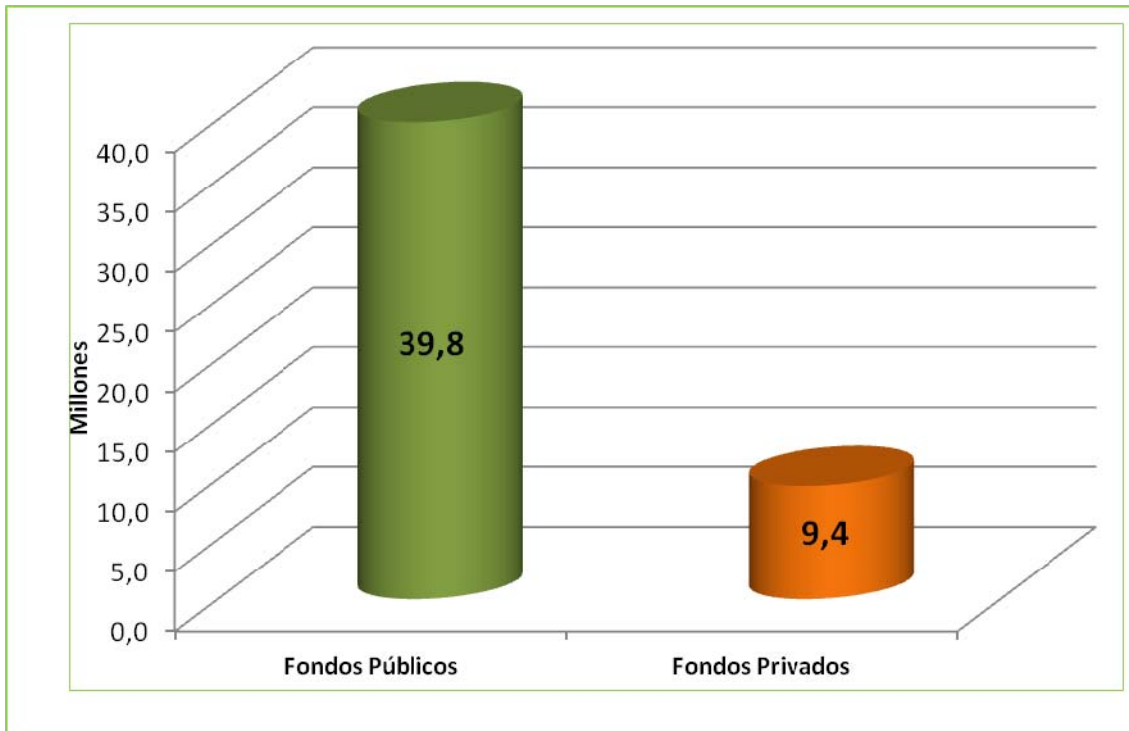
3.1. Distribución de los recursos por actividad

Actividad	Cuantía	Porcentaje
Proyectos de Investigación	16.634.663	33,79%
Ayudas Personal Investigador en Formación	11.255.440	22,86%
Programas de la UE	9.734.569	19,77%
Contratos de Investigación	9.438.528	19,17%
Ayudas de Acceso al Sistema Español de Cc. Tecnología e Innovación	1.243.817	2,53%
Cooperación Internacional	374.420	0,76%
Acciones Complementarias	297.803	0,60%
Ayudas RRHH Investigación	253.734	0,52%
TOTAL	49.232.974	



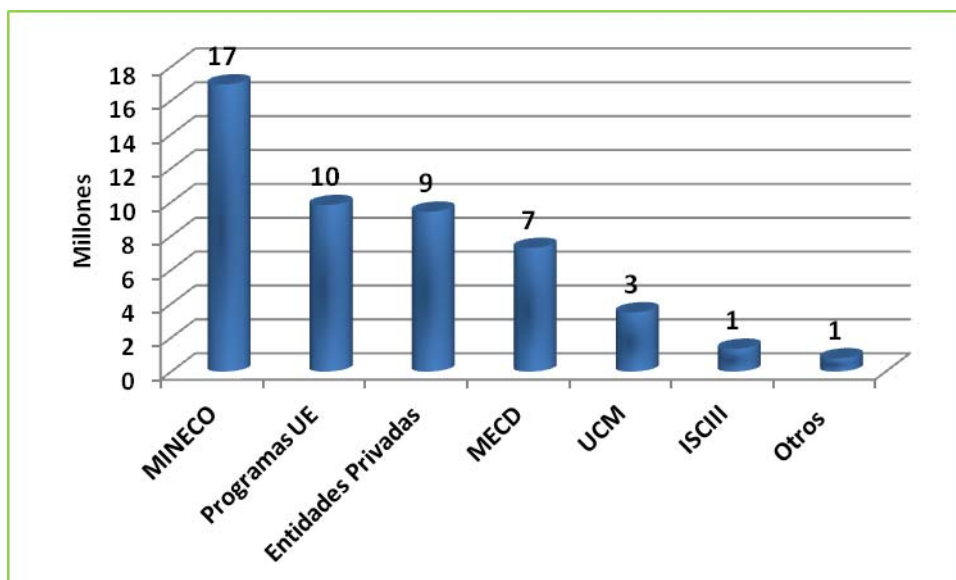
3.2. Distribución por origen de los recursos

Origen de los recursos	Cuantía	Porcentaje
Fondos Públicos	39.794.445,9	81%
Fondos Privados	9.438.528	19%
TOTAL	49.232.974	100%



3.3. Distribución por entidad financiadora

Origen por entidad financiadora		
Ministerio de Economía y Competitividad	16.956.825	34%
Programas UE	9.832.419	20%
Empresas, Fundaciones y Otros Organismos	9.438.528	19%
Ministerio de Educación, Cultura y Deporte	7.301.291	15%
UCM	3.493.094	7%
Instituto de Salud Carlos III	1.343.657	3%
Otros Ministerios/CC.AA.	777.015	2%
Comunidad de Madrid	90.147	0%
TOTALES	49.232.974	



3.4. Distribución de recursos económicos por Centros UCM

Centro de Vigilancia Sanitaria Veterinaria (VISAVET)		
Actividad	Cuantía	Nº concesiones
Acciones Complementarias		
Ayudas de Acceso al Sistema Español de Cc. Tecnología e Innovación		
Ayudas Personal Investigador en Formación	20.789,25	1
Ayudas RRHH Investigación		
Contratos de Investigación		
Cooperación Internacional		
Programas de la UE		
Proyectos de Investigación		
TOTAL	20.789	1
Porcentaje	0,04%	
Centros de Asistencia a la investigación		
Actividad	Cuantía	Nº concesiones
Acciones Complementarias		
Ayudas de Acceso al Sistema Español de Cc. Tecnología e Innovación	36.494	1
Ayudas Personal Investigador en Formación	14.229,04	2
Ayudas RRHH Investigación	98.142	12
Contratos de Investigación		
Cooperación Internacional		
Programas de la UE		
Proyectos de Investigación		
TOTAL	148.866	15
Porcentaje	0,30%	
Escuela Profesional de Relaciones Laborales		
Actividad	Cuantía	Nº concesiones
Acciones Complementarias		
Ayudas de Acceso al Sistema Español de Cc. Tecnología e Innovación		
Ayudas Personal Investigador en Formación	16.465,12	1
Ayudas RRHH Investigación		
Contratos de Investigación	30.445	3
Cooperación Internacional		
Programas de la UE		
Proyectos de Investigación		
TOTAL	46.910	4
Porcentaje	0,10%	
Facultad de Bellas Artes		
Actividad	Cuantía	Nº concesiones
Acciones Complementarias	6.000	1
Ayudas de Acceso al Sistema Español de Cc. Tecnología e Innovación		
Ayudas Personal Investigador en Formación	188.569,56	15,00
Ayudas RRHH Investigación		
Contratos de Investigación	13.635	3
Cooperación Internacional		
Programas de la UE		
Proyectos de Investigación		
TOTAL	208.205	19
Porcentaje	0,42%	
Facultad de Ciencias Biológicas		
Actividad	Cuantía	Nº concesiones
Acciones Complementarias		
Ayudas de Acceso al Sistema Español de Cc. Tecnología e Innovación	94.742	3
Ayudas Personal Investigador en Formación	634.636	54

Ayudas RRHH Investigación	18.301	1
Contratos de Investigación	476.618	20
Cooperación Internacional		
Programas de la UE	228.882	1
Proyectos de Investigación	1.443.762	12
TOTAL	2.896.941	91
Porcentaje	5,88%	
Facultad de Ciencias de la Información		
Actividad	Cuantía	Nº concesiones
Acciones Complementarias	16.561	3
Ayudas de Acceso al Sistema Español de Cc. Tecnología e Innovación		
Ayudas Personal Investigador en Formación	414.131	36
Ayudas RRHH Investigación		
Contratos de Investigación	144.300	13
Cooperación Internacional	15.000	1
Programas de la UE		
Proyectos de Investigación	98.942	3
TOTAL	688.934	56
Porcentaje	1,40%	
Facultad de Ciencias Económicas y Empresariales		
Actividad	Cuantía	Nº concesiones
Acciones Complementarias	5000.00	1
Ayudas de Acceso al Sistema Español de Cc. Tecnología e Innovación		
Ayudas Personal Investigador en Formación	220.414	16
Ayudas RRHH Investigación		
Contratos de Investigación	188.411	20
Cooperación Internacional	15.000	1
Programas de la UE	159.705	5
Proyectos de Investigación		
TOTAL	583.530	43
Porcentaje	1,19%	
Facultad de Ciencias Físicas		
Actividad	Cuantía	Nº concesiones
Acciones Complementarias	49.000	7
Ayudas de Acceso al Sistema Español de Cc. Tecnología e Innovación	208.867	7
Ayudas Personal Investigador en Formación	1.100.266	97
Ayudas RRHH Investigación	21.739	4
Contratos de Investigación	908.200	20
Cooperación Internacional	13.600	1
Programas de la UE	574.960	2
Proyectos de Investigación	2.980.980	21
TOTAL	5.857.612	159
Porcentaje	11,90%	
Facultad de Ciencias Geológicas		
Actividad	Cuantía	Nº concesiones
Acciones Complementarias		
Ayudas de Acceso al Sistema Español de Cc. Tecnología e Innovación	60.859	2
Ayudas Personal Investigador en Formación	395.678	33
Ayudas RRHH Investigación		
Contratos de Investigación	753.482	27
Cooperación Internacional	12.000	1
Programas de la UE	134.900	1
Proyectos de Investigación	990.990	4
TOTAL	2.347.910	68
Porcentaje	4,77%	
Facultad de Ciencias Matemáticas		

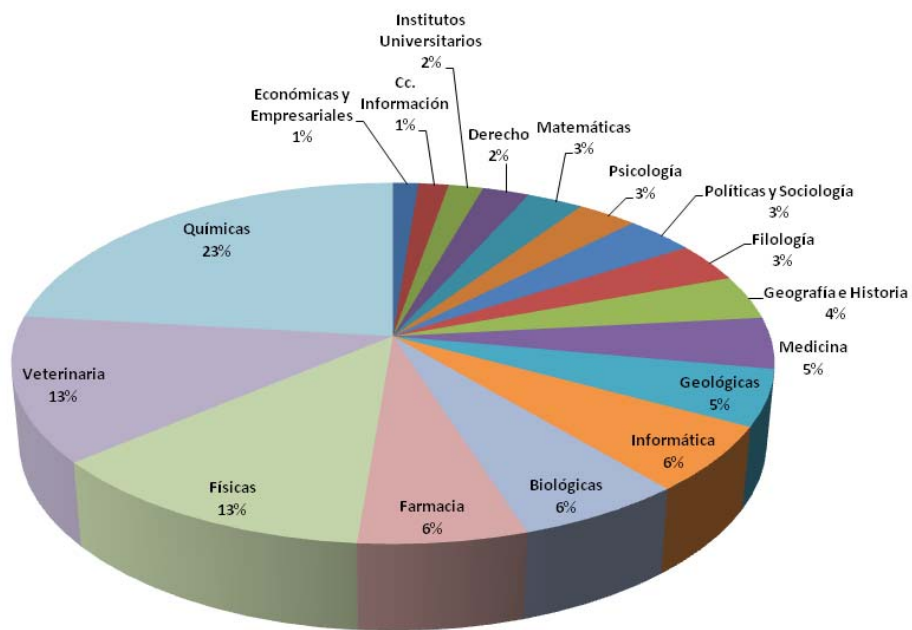
Actividad	Cuántía	Nº concesiones
Acciones Complementarias	5.000	1
Ayudas de Acceso al Sistema Español de Cc. Tecnología e Innovación	259.067	2
Ayudas Personal Investigador en Formación	470.983	41
Ayudas RRHH Investigación		
Contratos de Investigación	66.000	3
Cooperación Internacional	30.100	2
Programas de la UE		
Proyectos de Investigación	460.442	7
TOTAL	1.291.592	56
Porcentaje	2,62%	
Facultad de Ciencias Políticas y Sociología		
Actividad	Cuántía	Nº concesiones
Acciones Complementarias	63.093	5
Ayudas de Acceso al Sistema Español de Cc. Tecnología e Innovación		
Ayudas Personal Investigador en Formación	693.078	52
Ayudas RRHH Investigación	3.660	1
Contratos de Investigación	41.220	4
Cooperación Internacional	114.394	7
Programas de la UE	526.997	4
Proyectos de Investigación	167.895	6
TOTAL	1.610.337	79
Porcentaje	3,27%	
Facultad de Ciencias Químicas		
Actividad	Cuántía	Nº concesiones
Acciones Complementarias	4.000	1
Ayudas de Acceso al Sistema Español de Cc. Tecnología e Innovación	362.951	10
Ayudas Personal Investigador en Formación	1.450.061	123
Ayudas RRHH Investigación	59.856	7
Contratos de Investigación	829.445	66
Cooperación Internacional	33.900	3
Programas de la UE	5.103.280	6
Proyectos de Investigación	2.999.540	24
TOTAL	10.843.033	240
Porcentaje	22,02%	
Facultad de Derecho		
Actividad	Cuántía	Nº concesiones
Acciones Complementarias	24.000	1
Ayudas de Acceso al Sistema Español de Cc. Tecnología e Innovación	0	0
Ayudas Personal Investigador en Formación	131.138	11
Ayudas RRHH Investigación	0	0
Contratos de Investigación	439.898	12
Cooperación Internacional	38.800	2
Programas de la UE	0	0
Proyectos de Investigación	441.090	16
TOTAL	1.074.925	42
Porcentaje	2,18%	
Facultad de Documentación		
Actividad	Cuántía	Nº concesiones
Acciones Complementarias	0	0
Ayudas de Acceso al Sistema Español de Cc. Tecnología e Innovación	0	0
Ayudas Personal Investigador en Formación	48.070	7
Ayudas RRHH Investigación	0	0
Contratos de Investigación	0	0
Cooperación Internacional	0	0
Programas de la UE	0	0
Proyectos de Investigación	0	0

	TOTAL	48.070	7
	Porcentaje	0,10%	
Facultad de Educación			
	Actividad	Cuantía	Nº concesiones
	Acciones Complementarias	0	0
	Ayudas de Acceso al Sistema Español de Cc. Tecnología e Innovación	0	0
	Ayudas Personal Investigador en Formación	190.879	19
	Ayudas RRHH Investigación	0	0
	Contratos de Investigación	184.068	3
	Cooperación Internacional	41.500	3
	Programas de la UE	0	0
	Proyectos de Investigación	48.555	1
	TOTAL	465.002	26
	Porcentaje	0,94%	
Facultad de Enfermería, Fisioterapia y Podología			
	Actividad	Cuantía	Nº concesiones
	Acciones Complementarias	0	0
	Ayudas de Acceso al Sistema Español de Cc. Tecnología e Innovación	0	0
	Ayudas Personal Investigador en Formación	34.382	3
	Ayudas RRHH Investigación	0	0
	Contratos de Investigación	260.400	4
	Cooperación Internacional	0	0
	Programas de la UE	0	0
	Proyectos de Investigación	0	0
	TOTAL	294.782	7
	Porcentaje	0,60%	
Facultad de Farmacia			
	Actividad	Cuantía	Nº concesiones
	Acciones Complementarias	10.000	1
	Ayudas de Acceso al Sistema Español de Cc. Tecnología e Innovación	0	0
	Ayudas Personal Investigador en Formación	716.665	67
	Ayudas RRHH Investigación	17.005	5
	Contratos de Investigación	301.216	30
	Cooperación Internacional	0	0
	Programas de la UE	247.682	2
	Proyectos de Investigación	1.616.160	12
	TOTAL	2.908.728	117
	Porcentaje	5,91%	
Facultad de Estudios Estadísticos			
	Actividad	Cuantía	Nº concesiones
	Acciones Complementarias		
	Ayudas de Acceso al Sistema Español de Cc. Tecnología e Innovación		
	Ayudas Personal Investigador en Formación		
	Ayudas RRHH Investigación		
	Contratos de Investigación	4.240	2
	Cooperación Internacional		
	Programas de la UE		
	Proyectos de Investigación		
	TOTAL	4.240	2
	Porcentaje	0,01%	
Facultad de Filología			
	Actividad	Cuantía	Nº concesiones
	Acciones Complementarias	24.000	5
	Ayudas de Acceso al Sistema Español de Cc. Tecnología e Innovación	8.109	1
	Ayudas Personal Investigador en Formación	910.225	83
	Ayudas RRHH Investigación	0	0

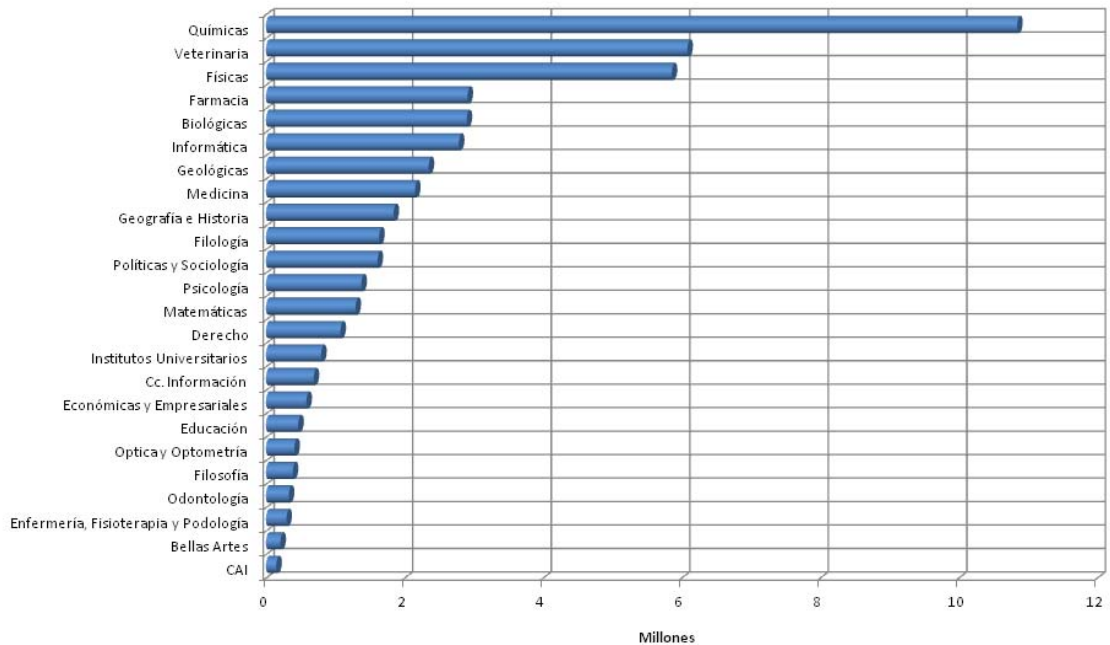
Contratos de Investigación	0	0
Cooperación Internacional	87.500	7
Programas de la UE	0	0
Proyectos de Investigación	603.720	22
TOTAL	1.633.553	118
Porcentaje	3,32%	
Facultad de Filosofía		
Actividad	Cuantía	Nº concesiones
Acciones Complementarias	0	0
Ayudas de Acceso al Sistema Español de Cc. Tecnología e Innovación	0	0
Ayudas Personal Investigador en Formación	293.487	25
Ayudas RRHH Investigación	0	0
Contratos de Investigación	0	0
Cooperación Internacional	0	0
Programas de la UE	0	0
Proyectos de Investigación	92.430	2
TOTAL	385.917	27
Porcentaje	0,78%	
Facultad de Geografía e Historia		
Actividad	Cuantía	Nº concesiones
Acciones Complementarias	57.610	8
Ayudas de Acceso al Sistema Español de Cc. Tecnología e Innovación	100.000	2
Ayudas Personal Investigador en Formación	1.003.785	97
Ayudas RRHH Investigación	0	0
Contratos de Investigación	114.007	3
Cooperación Internacional	9.700	1
Programas de la UE	141.460	1
Proyectos de Investigación	414.840	15
TOTAL	1.841.401	127
Porcentaje	3,74%	
Facultad de Informática		
Actividad	Cuantía	Nº concesiones
Acciones Complementarias	27.000	4
Ayudas de Acceso al Sistema Español de Cc. Tecnología e Innovación	0	0
Ayudas Personal Investigador en Formación	322.518	27
Ayudas RRHH Investigación	2.471	2
Contratos de Investigación	126.718	18
Cooperación Internacional	9.050	1
Programas de la UE	1.688.288	7
Proyectos de Investigación	608.728	6
TOTAL	2.784.773	65
Porcentaje	5,66%	
Facultad de Medicina		
Actividad	Cuantía	Nº concesiones
Acciones Complementarias	0	0
Ayudas de Acceso al Sistema Español de Cc. Tecnología e Innovación	0	0
Ayudas Personal Investigador en Formación	436.676	33
Ayudas RRHH Investigación	17.918	2
Contratos de Investigación	209.601	15
Cooperación Internacional	0	0
Programas de la UE	0	0
Proyectos de Investigación	1.487.536	18
TOTAL	2.151.730	68
Porcentaje	4,37%	
Facultad de Odontología		
Actividad	Cuantía	Nº concesiones

Acciones Complementarias	0	0
Ayudas de Acceso al Sistema Español de Cc. Tecnología e Innovación	8.109	1
Ayudas Personal Investigador en Formación	81.428	9
Ayudas RRHH Investigación	0	0
Contratos de Investigación	239.360	17
Cooperación Internacional	0	0
Programas de la UE	0	0
Proyectos de Investigación	0	0
TOTAL	328.897	27
Porcentaje	0,67%	
Facultad de Óptica y Optometría		
Actividad	Cuantía	Nº concesiones
Acciones Complementarias	0	0
Ayudas de Acceso al Sistema Español de Cc. Tecnología e Innovación	0	0
Ayudas Personal Investigador en Formación	106.074	9
Ayudas RRHH Investigación	0	0
Contratos de Investigación	134.802	11
Cooperación Internacional	0	0
Programas de la UE	0	0
Proyectos de Investigación	168.654	1
TOTAL	409.530	21
Porcentaje	0,83%	
Facultad de Psicología		
Actividad	Cuantía	Nº concesiones
Acciones Complementarias	0	0
Ayudas de Acceso al Sistema Español de Cc. Tecnología e Innovación	0	0
Ayudas Personal Investigador en Formación	354.743	33
Ayudas RRHH Investigación	0	0
Contratos de Investigación	330.627	14
Cooperación Internacional	27.050	2
Programas de la UE	50.000	1
Proyectos de Investigación	615.595	14
TOTAL	1.378.015	64
Porcentaje	2,80%	
Facultad de Trabajo Social		
Actividad	Cuantía	Nº concesiones
Acciones Complementarias	0	0
Ayudas de Acceso al Sistema Español de Cc. Tecnología e Innovación	0	0
Ayudas Personal Investigador en Formación	14.121	1
Ayudas RRHH Investigación	0	0
Contratos de Investigación	0	0
Cooperación Internacional	0	0
Programas de la UE	0	0
Proyectos de Investigación	0	0
TOTAL	14.121	1
Porcentaje	0,03%	
Facultad de Veterinaria		
Actividad	Cuantía	Nº concesiones
Acciones Complementarias	1.830	1
Ayudas de Acceso al Sistema Español de Cc. Tecnología e Innovación	58.109	2
Ayudas Personal Investigador en Formación	781.250	75
Ayudas RRHH Investigación	14.641	3
Contratos de Investigación	3.200.207	63
Cooperación Internacional	0	0
Programas de la UE	1.038.121	4
Proyectos de Investigación	988.650	9
TOTAL	6.082.808	157

	Porcentaje	12,36%	
Institutos Universitarios			
	Actividad	Cuantía	Nº concesiones
	Acciones Complementarias	9.709	1
	Ayudas de Acceso al Sistema Español de Cc. Tecnología e Innovación	46.509	1
	Ayudas Personal Investigador en Formación	125.252	22
	Ayudas RRHH Investigación	0	0
	Contratos de Investigación	368.455	24
	Cooperación Internacional	0	0
	Programas de la UE	0	0
	Proyectos de Investigación	246.450	2
	TOTAL	796.376	50
	Porcentaje	1,62%	
Unidad Mixta Evolución Comportamiento Humano			
	Actividad	Cuantía	Nº concesiones
	Acciones Complementarias	0	0
	Ayudas de Acceso al Sistema Español de Cc. Tecnología e Innovación	0	0
	Ayudas Personal Investigador en Formación	76.218	3
	Ayudas RRHH Investigación	0	0
	Contratos de Investigación	0	0
	Cooperación Internacional	0	0
	Programas de la UE	0	0
	Proyectos de Investigación	0	0
	TOTAL	76.218	3
	Porcentaje	0,15%	
Unidad UCM-ISCIH			
	Actividad	Cuantía	Nº concesiones
	Acciones Complementarias	0	0
	Ayudas de Acceso al Sistema Español de Cc. Tecnología e Innovación	0	0
	Ayudas Personal Investigador en Formación	9.230	1
	Ayudas RRHH Investigación	0	0
	Contratos de Investigación	0	0
	Cooperación Internacional	0	0
	Programas de la UE	0	0
	Proyectos de Investigación	0	0
	TOTAL	9.230	1
	Porcentaje	0,02%	



Recursos económicos de investigación por Facultades y Centros



4. GRUPOS DE INVESTIGACIÓN.

En el año 2013, el número de grupos de investigación validados por la Comisión de Investigación de la UCM ascendía a 600.

Centro	Área	Nº Grupos
Facultad de Bellas Artes	Arte y Humanidades	19
Facultad de Educación	Arte y Humanidades	23
Facultad de Filología	Arte y Humanidades	50
Facultad de Filosofía	Arte y Humanidades	10
Facultad de Geografía e Historia	Arte y Humanidades	44
Facultad de CC. Biológicas	CC. Experimentales	34
Facultad de CC. Físicas	CC. Experimentales	37
Facultad de CC. Geológicas	CC. Experimentales	18
Facultad de CC. Matemáticas	CC. Experimentales	24
Facultad de CC. Químicas	CC. Experimentales	49
Facultad de Informática	CC. Experimentales	16
Fac. de Enfermería, Fisioterapia y Podolog.	CC. de la Salud	1
Facultad de Farmacia	CC. de la Salud	37
Facultad de Medicina	CC. de la Salud	45
Facultad de Odontología	CC. de la Salud	5
Facultad de Óptica y Optometría	CC. de la Salud	4
Facultad de Psicología	CC. de la Salud	23
Facultad de Veterinaria	CC. de la Salud	36
Facultad de CC. Económicas y Empresariales	CC. Sociales	36
Facultad de CC. de la Información	CC. Sociales	34
Facultad de CC. Políticas y Sociología	CC. Sociales	28

Facultad de Comercio y Turismo	CC. Sociales	0
Facultad de Derecho	CC. Sociales	21
Facultad de Documentación	CC. Sociales	5
Facultad de Estudios Estadísticos	CC. Sociales	0
Facultad de Trabajo Social	CC. Sociales	2

5. PATENTES

En el año 2013 se han inscrito en el Registro de la Oficina de Patentes y Marcas 20 solicitudes de patentes y se han extendido a otros países un total de 14.

6. DIVULGACIÓN CIENTÍFICA

La Unidad de Cultura Científica de la **OTRI** ha organizado durante el año 2013 las siguientes actividades:

- Coordinación de la participación en la XIII edición de la **Semana de la Ciencia** (4-17 de noviembre de 2013), contando con 192 actividades.
- Organización y coordinación de la participación en la **Noche de los Investigadores** (27 septiembre) con 1 actividad, incluyendo conferencia, taller de experimentos y exposición.
- Elaboración y publicación de 32 noticias científicas divulgativas sobre resultados de investigaciones de grupos de investigación de la Universidad Complutense de Madrid.

7. CAMPUS DE EXCELENCIA INTERNACIONAL CAMPUS MONCLOA



Financiación Campus Moncloa por modalidad

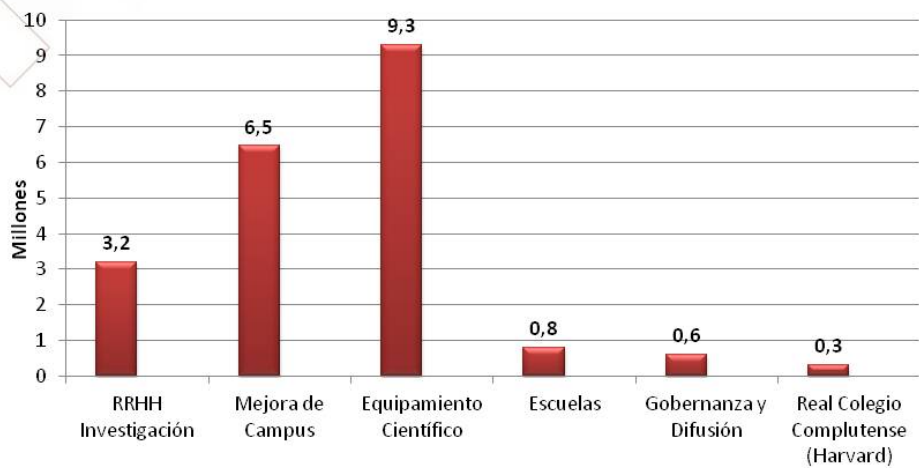


INVERSIÓN TOTAL POR ÁREAS

Área	Ejecutado	Concedido	% de ejecución actual
RR.HH. para Investigación	3.244.185,83 €	3.245.000,00 €	100%
Equipamiento e Infraestructuras Científicas	8.936.267,71 €	9.304.808,53 €	96%
Obras para la mejora del Campus	4.994.449,16 €	6.147.191,88 €	81%
TOTAL	17.174.902,70 €	18.697.000,41 €	92%



Inversión total por áreas



8. RED.ESCUBRE

RED.ESCUBRE es un newsletter –boletín digital- diseñado por el Gabinete de Comunicación en estrecha colaboración con el Vicerrectorado de Investigación, para difundir la actividad científica y cultural que se desarrolla en la Universidad Complutense. Se distribuye por correo electrónico y se cuelga en la web de la Universidad. Todo el que lo desee puede suscribirse mediante un link y recibirlo en su correo.

Con este proyecto se intenta potenciar la comunicación científica mejorando la proyección de nuestra Universidad.

Las fuentes de las que se nutre son la Unidad de Información Científica de la OTRI, los demás servicios del propio Vicerrectorado de Investigación y los más de 500 grupos de investigación que agrupa esta Universidad.

RED.ESCUBRE acoge artículos científicos en los que se da cuenta del trabajo de los investigadores complutenses. No se publican convocatorias, ni reseñas de conferencias, ni notas de prensa. Para este tipo de información hay otros canales en el Gabinete de Comunicación.

Va dirigido prioritariamente a la comunidad universitaria complutense, pero tiene vocación de extenderse más allá del ámbito universitario. También se distribuye entre representantes institucionales -Ministerio de Educación, Cultura y Deporte, Consejería de Educación de la Comunidad de Madrid, Comisión de Educación de la Asamblea de Madrid- la Cámara de Comercio, medios de comunicación, etc.

Números Publicados en 2013	del 6 al 23, ambos inclusive
Total Números	18