


# DEPRESIÓN





Problema de salud de gran relevancia en la sociedad actual

Estudio prospectivo OMS para el año 2020 prevé que será la segunda causa de discapacidad

Una de cada 20 personas sufre al año una depresión

Más del 15 % de la población mundial sufrirá un episodio depresivo a lo largo de su vida (12.7% de los ♂ y 21.3% de ♀)

10 – 20% de enfermos  
atendidos en consultas  
médicas no  
psiquiátricas

50 % de los pacientes  
atendidos en consultas  
psiquiátricas

Sólo un 10 % de los  
pacientes depresivos  
llega al psiquiatra





En España hay más de 2 millones de depresivos

En Europa más de 25 millones personas

Gasto en Europa: más de 120 millones €/año (gran parte son gastos indirectos)

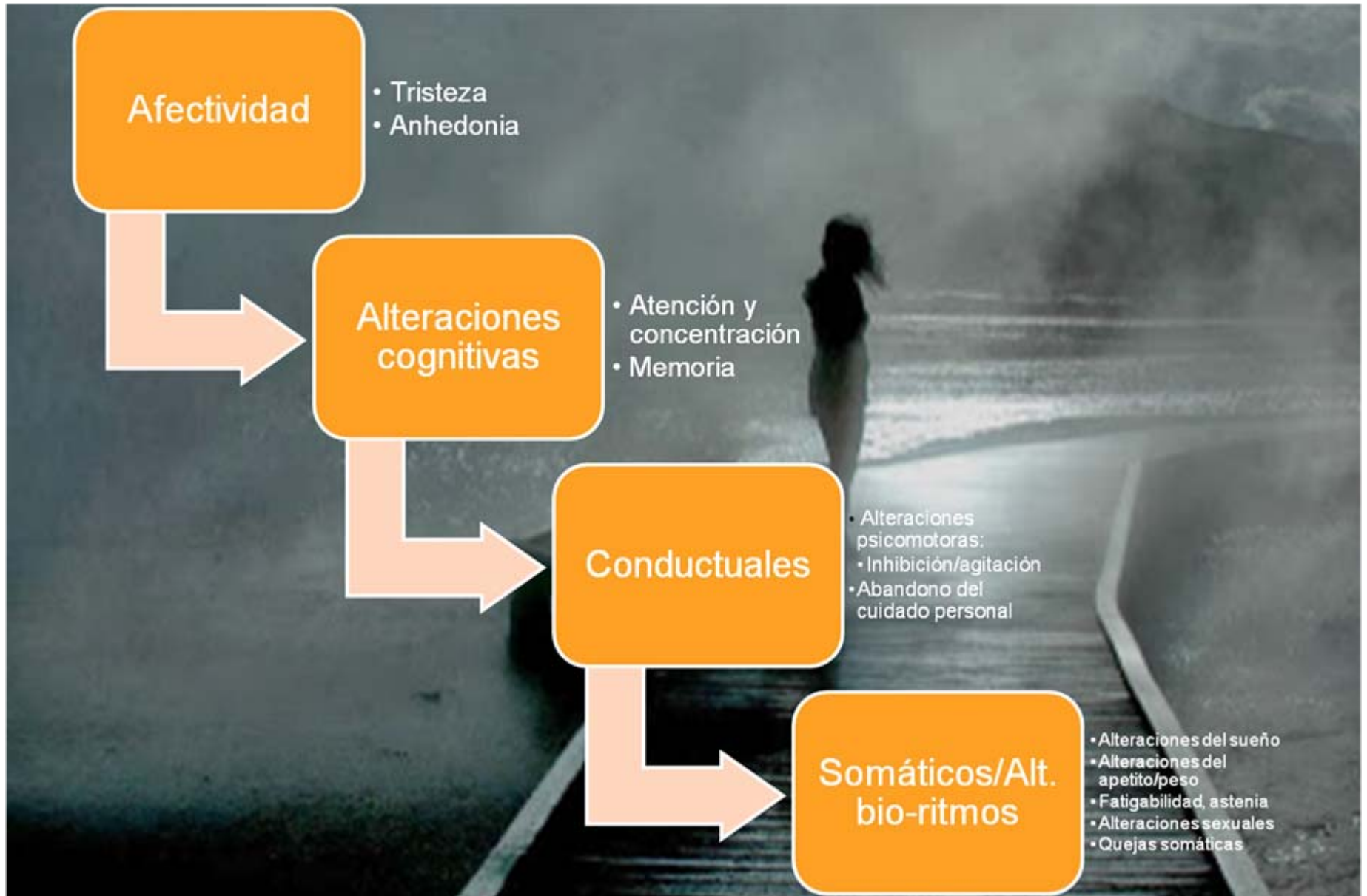
Coste medio por paciente: 4500-7500€/año

Deterioro social – laboral significativo

Es causa frecuente de bajas, jubilaciones anticipadas e incapacidades laborales

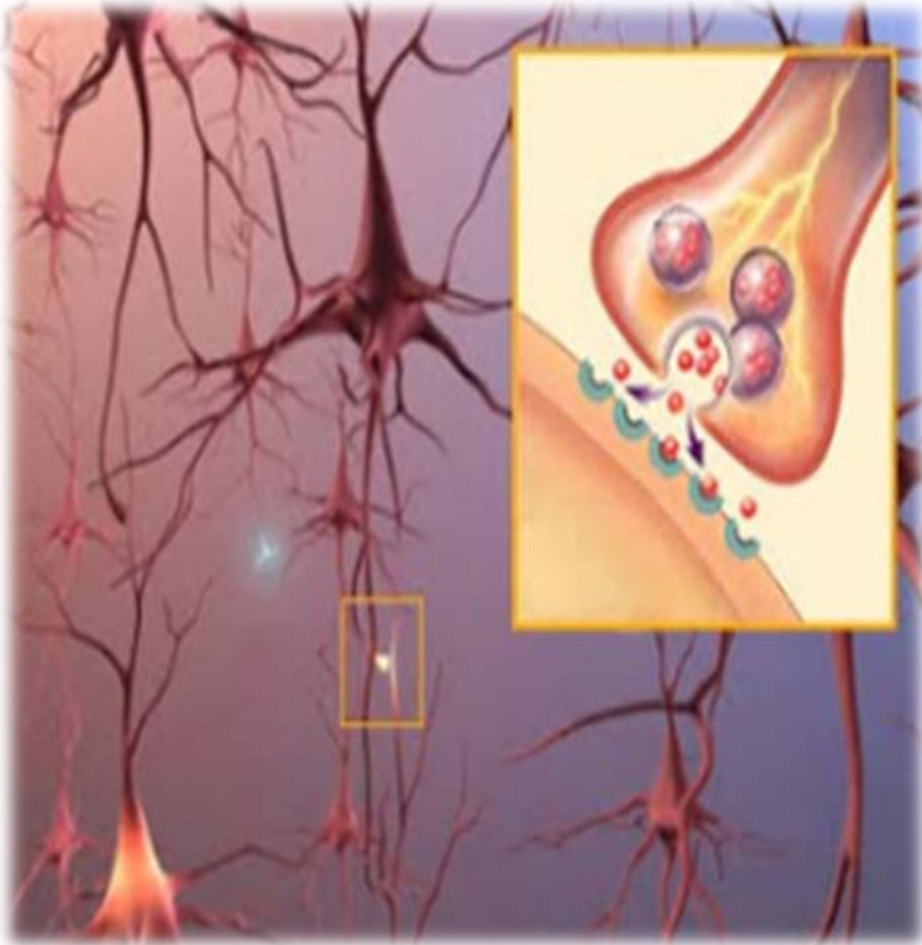
Prevalencia de bajas laborales por depresión más alta se dio en la franja de edad de 35 – 54 años

# Síntomas depresivos agrupados:

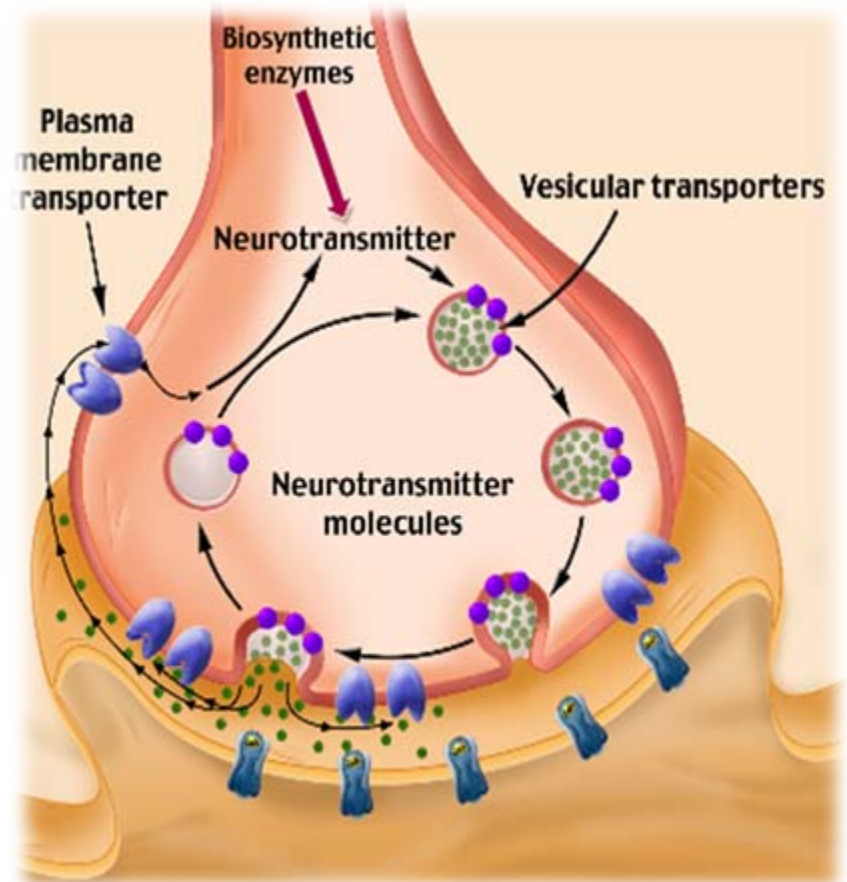


# Pensamientos:



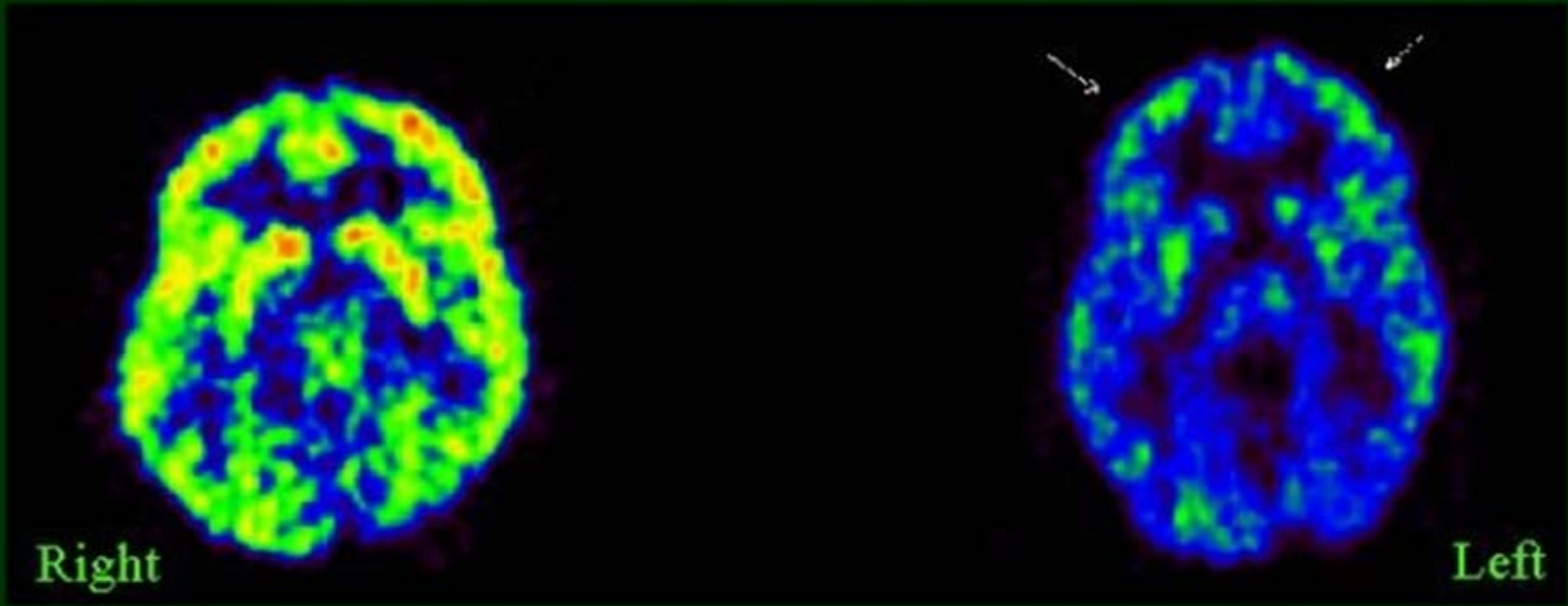


Teorías biológicas:  
Teoría monoaminérgica



# HIPOACTIVIDAD DE LA CORTEZA FRONTAL, PREFRONTAL Y GANGLIOS BASALES EN LA DEPRESIÓN

Share



Right

Left

**Control**

**Depresión**

Azul = menor metabolismo de glucosa  
Verde = mayor metabolismo de glucosa



# Programas de prevención de la ansiedad/ depresión (TCC):

