



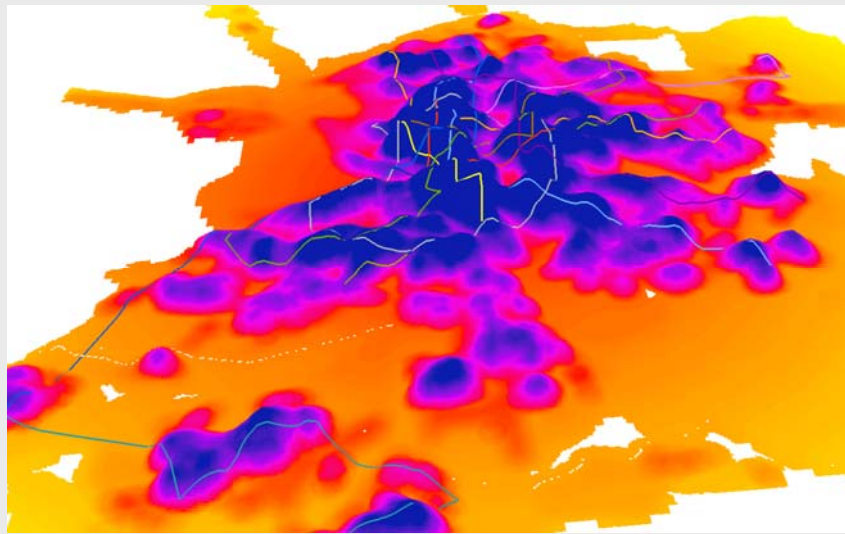
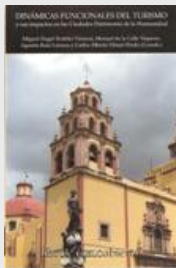
UNIVERSIDAD COMPLUTENSE DE MADRID

FACULTAD DE GEOGRAFÍA E HISTORIA

Departamento de Geografía Humana

MEMORIA DE INVESTIGACIÓN CURSO 2009-2010

Junio 2011



DEPARTAMENTO DE GEOGRAFÍA HUMANA

Director: Prof. Dr. D. JOSE CARPIO MARTIN

- ✉ Universidad Complutense de Madrid
Campus de Moncloa
C/ PROFESOR ARANGUREN
MADRID (MADRID) 28040
- ☎ *Teléfono:* 91394 5954
Fax: 91394 5960

Áreas de conocimiento:

- GEOGRAFIA HUMANA
- SIN VINCULACIÓN A ÁREA DE CONOCIMIENTO

Publicaciones en revistas científicas nacionales

- Cardozo, OSVALDO; GUTIERREZ, J.; GARCIA, J.C.
Influencia de la morfología urbana en la demanda de transporte público: Análisis mediante SIG y modelos de regresión múltiple, *Geofocus. Revista internacional de Ciencia y Tecnología de la información Geográfica*, Núm. 10, 2010, pp. 82-102, ESPAÑA.
*ISSN/Revista:*1578-5157
*Estado:*Publicado
- GARCIA, J.C.; MICHELINI, J.J.; MINGUEZ, M.C.
La presencia de la Geografía Iberoamericana en las revistas científicas españolas, *Revista Bibliográfica de Geografía y Ciencias Sociales*, Vol. 845, 2009, ESPAÑA.
*ISSN/Revista:*1138-9796
*Estado:*Publicado en línea
- GUTIERREZ, J.
Las Tecnologías de la Información Geográfica en la planificación urbana y la ordenación del territorio: viejos retos, nuevas direcciones, *Ciudad y Territorio. Estudios Territoriales*, Núm. 165-166, 2010, pp. 431-444, ESPAÑA.
*ISSN/Revista:*1133-4762
*Estado:*Publicado
- LÁZARO y TORRES, M.L.; GONZÁLEZ GONZÁLEZ, MARÍA JESÚS
La inmigración reciente en España: su contribución al crecimiento demográfico y a la economía, *Boletín de la Real Sociedad Geográfica*, Vol. 2009, Núm. CXLV, 2009, pp. 183-202, ESPAÑA.
*ISSN/Revista:*0210-8577
*Estado:*Publicado
- POZO, E.; GARCIA, J.C.
Movimientos Migratorios en la Comunidad de Madrid: unos flujos más intensos y complejos (1991-2006), *Boletín de la Asociación de Geógrafos Españoles*, Núm. 53, 2010, pp. 87-117, ESPAÑA.
*ISSN/Revista:*0212-9426
*Estado:*Publicado

- TROITIÑO, M.A.; Troitiño Torralba, LIBERTAD
LA CONSOLIDACIÓ TURÍSTICA DE LES DESTINATIONS PATRIMONIALS: UNA ALIANÇA ESTRATÉGICA ENTRE PATRIMONI I TURISMO., *Anuari de l'Agrupació Borriana de Cultura*, Núm. 20, 2009, pp. 103-119, ESPAÑA.
*ISSN/Revista:*1130-4235
*Estado:*PUBLICADO EN AMBOS SOPORTES
- TROITIÑO, M.A.; Troitiño Torralba, LIBERTAD
PATRIMONIO Y TURISMO: UNA COMPLEMENTARIEDAD NECESARIA EN UN CONTEXTO DE USO RESPONSABLE DEL PATRIMONIO Y CUALIFICACIÓN DE LA VISITA., *Patrimonio Cultural de España*, Núm. 3, 2010, pp. 89-108, ESPAÑA.
*ISSN/Revista:*1889-3104
*Estado:*PUBLICADO EN AMBOS SOPORTES

Publicaciones en revistas científicas internacionales

- GARCIA, J.C.
Urban sprawl and travel to work: The case of the Metropolitan area of Madrid , *Journal of Transport Geography*, Vol. 18, Núm. 2, 2010, pp. 197-213.
*ISSN/Revista:*09666923
*Estado:*PUBLICADO EN AMBOS SOPORTES
- GARCIA, J.C.; GUTIERREZ, J.; Román García, CONCEPCIÓN; Martín Hernández, JUAN CARLOS
Efficiency and equity of orbital motorways in Madrid , *Journal of Transport and Land Use*, Vol. 3, Núm. 1, 2010, pp. 67-84.
*ISSN/Revista:*1938-7849
*Estado:*Publicado
- GUTIERREZ, Javier.; Condeço-Melhorado, Ana; Martín, Juan Carlos
Using accessibility indicators and GIS to assess and monetarize spatial spillovers of transport infrastructure , *Journal of Transport Geography*, Núm. 18, 2010, pp. 141-152, REINO UNIDO.
*ISSN/Revista:*0966-6923
*Estado:*Publicado
- JIMENEZ, B.C.; REDONDO, A.; GARCIA, A.
La inmigración latinoamericana en España en el siglo XXI, *Investigaciones Geograficas : Boletín - Instituto de Geografía, Universidad Nacional, Autónoma de México*, Núm. 70, 2009, pp. 55-70, MÉJICO.
*ISSN/Revista:*0188-4611
*Estado:*PUBLICADO EN AMBOS SOPORTES
- LÁZARO y TORRES, M.L.; GONZÁLEZ GONZÁLEZ, MARÍA JESÚS
Recent problems of the historic centres in Spain, *Journal of US-China Public Administration*, Vol. :7, No.6 (S/N-56), 2010, pp. 82-92.
*ISSN/Revista:*1548-6591
*Estado:*Publicado
- TROITIÑO, M.A.; Troitiño Torralba, LIBERTAD
HISTORIC CITIES AND TOURISM: FUNCTIONAL DYNAMICS AND URBAN POLICY. , *The Open Urban Studies Journal*, Vol. 3, 2010, pp. 47-57.
*ISSN/Revista:*1874-9429
*Estado:*Publicado en línea

Libros y Monografías Científicas

- GARCIA, M.; FERNANDEZ TABALES, ALFONSO; IVARS BAI DAL, JOSEP
LA INVESTIGACION EN GEOGRAFIA DEL TURISMO EN LAS COMUNIDADES AUTONOMAS ESPAÑOLAS. ORIGENES, DESARROLLO Y PERSPECTIVAS DE UNA DISCIPLINA EN EL HORIZONTE DE LA GEOGRAFÍA. , *ASOCIACION DE GEOGRAFOS ESPAÑOLES - Grupo de Geografía del Turismo, Ocio y Recreación*, ESPAÑA, 2010.
ISBN:978-87-936555-8-7
Tipo:Monografía
Clave Publicación:Coordinador
Estado:Publicado
- TROITIÑO, M.A.
CIUDADES PATRIMONIO DE LA HUMANIDAD: PATRIMONIO, TURISMO Y RECUPERACIÓN URBANA., ESPAÑA, 2009.
ISBN:978-84-7993-071-4
Tipo:Monografía
Clave Publicación:Editor
Estado:Publicado
- TROITIÑO, M.A.
AGUA, TERRITORIO Y PAISAJE. DE LOS INSTRUMENTOS PROGRAMADOS A LA PLANIFICACIÓN APLICADA. ACTAS DEL V CONGRESO INTERNACIONAL DE ORDENACIÓN DEL TERRITORIO. MÁLAGA 2007. , *FUNDICOT*, ESPAÑA, 2009.
ISBN:978-84-691-9145-3
Tipo:Monografía
Clave Publicación:Coordinador
Estado:Publicado
- TROITIÑO, M.A.; Troitiño Torralba, LIBERTAD; CALLE, M.; GARCIA, M.
OBSERVATORIO TURISTICO DEL GRUPO DE CIUDADES PATRIMONIO DE LA HUMANIDAD DE ESPAÑA. INFORME 2008. , *UNIVERSIDAD COMPLUTENSE DE MADRID* , ESPAÑA, 2009.
ISBN:978-84-9943-2
Tipo:Monografía
Clave Publicación:Autor
Estado:Publicado
- TROITIÑO, M.A.; CALLE, M.; RUIZ LANUZA, AGUSTIN; HIRIART PARDO, CARLOS ALBERTO
DINAMICAS FUNCIONALES DEL TURISMO Y SUS IMPACTOS EN LAS CIUDADES PATRIMONIO DE LA HUMANIDAD. , *Universidad de Guanajuato*, 2010.
ISBN:978-6077778-30-1
Tipo:Monografía
Clave Publicación:Coordinador
Estado:Publicado

Otros

- LÁZARO y TORRES, M.L.; VALES VÁZQUEZ, FERNANDO; VERA ARANDA, ÁNGEL LUIS; RUIZ, E.
Guía solucionario- Geografía 2º Bachillerato , ESPAÑA, 2009.
ISBN:978-84-481-6941-1
Tipo:Guía
Clave Publicación:Autor
Estado:Publicado

- LÁZARO y TORRES, M.L.; VERA ARANDA, ÁNGEL LUIS; RUIZ, E.; VALES VÁZQUEZ, FERNANDO
Geografía. 2º Bachillerato, *McGRAW-HILL*, ESPAÑA, 2009.
ISBN: 978-84-481-6940-4
*Tipo:*Libro de texto
*Clave Publicación:*Autor
*Estado:*Publicado
- LÁZARO y TORRES, M.L.; VERA ARANDA, ÁNGEL LUIS; VALES VÁZQUEZ, FERNANDO; RUIZ, E.
Libro del Profesor. CD. Geografía. 2º Bachillerato, *MCGRAW HILL, INTERAMERICANA DE ESPAÑA*, ESPAÑA, 2009.
*Tipo:*Otros
*Clave Publicación:*Autor
*Estado:*Publicado

Colaboraciones en obras colectivas

- *Autor:*BRANDIS, D.
Casco , en: L' aventure des Mots de la Ville á travers le temps, les langues, les sociétés , FRANCIA, pp. 235-240, 2010.
*ISBN:*978-2-221-11204-5
*Tipo de libro:*Diccionario
*Clave Publicación:*Autor
- *Autor:*BRANDIS, D.
Las imágenes del paisaje como valor cultural del patrimonio urbano , en: Dinámicas funcionales del turismo y sus impactos en las ciudades Patrimonio de la Humanidad , MEJICO, pp. 80-97, 2010.
*ISBN:*978-607-7778-30-1
*Tipo de libro:*Monografía
*Clave Publicación:*Autor
- *Autor:*BRANDIS, D.
Paseo , en: L' aventure des Mots de la Ville á travers le temps. les langues, les sociétés , FRANCIA, pp. 868-874, 2010.
*ISBN:*978-2-221-11204-5
*Tipo de libro:*Diccionario
*Clave Publicación:*Autor
- *Autor:*CALLE, M.; GARCIA, M.
TURISMO URBANO / TURISMO DE CIUDAD EN 2008. , en: La actividad turística española en 2008. , EDITORIAL CENTRO DE ESTUDIOS RAMON ARECES, ESPAÑA, pp. 655-666, 2009.
*ISBN:*978-84-80004-962-7
*Tipo de libro:*Anuario
*Clave Publicación:*Autor
- *Autor:*CALLE, M.; GARCIA, M.
ACTUACIONES PARA EL DESARROLLO DEL TURISMO CULTURAL EN LAS CIUDADES PATRIMONIO DE LA HUMANIDAD DE ESPAÑA., en: Dinámicas funcionales del turismo y sus impactos en las Ciudades Patrimonio de la Humanidad., Universidad de Guanajuato, 2010.
*ISBN:*978-607-7778-30-1
*Tipo de libro:*Monografía
*Clave Publicación:*Autor

- *Autor:* Chias, LUIS; Reséndiz, HECTOR; GARCIA, J.C.
El sistema carretero como articulador de las ciudades en México, en: Los grandes problemas de México, El Colegio de México, MEJICO, pp. 305-340, 2010.
*ISBN:*973-607-462-116-7
Tipo de libro: Monografía
Clave Publicación: Autor
- *Autor:* GARCIA, M.
LOS OBSERVATORIOS TURÍSTICOS: UN INSTRUMENTO ÚTIL PARA LA PLANIFICACIÓN Y GESTIÓN TURÍSTICA EN DESTINO., en: Ciudades Patrimonio de la Humanidad. Patrimonio, turismo y recuperación urbana., Universidad Internacional de Andalucía, ESPAÑA, pp. 100-115, 2009.
*ISBN:*978-84-7993-071-4
Tipo de libro: Monografía
Clave Publicación: Autor
- *Autor:* GARCIA, M.; CALLE, M.
LA RIOJA, en: La investigación de la geografía del turismo en las comunidades autónomas españolas. Orígenes, desarrollo y perspectivas de una disciplina en el horizonte de la Geografía., ASOCIACION DE GEOGRAFOS ESPAÑOLES - Grupo de Geografía del Turismo, Ocio y Recreación, ESPAÑA, pp. 299-310, 2010.
*ISBN:*978-84-936555-8-7
Tipo de libro: Monografía
Clave Publicación: Autor
- *Autor:* GUTIERREZ, J.
Transport and accessibility, en: Internacional Encyclopedia of Human Geography, ESPAÑA, pp. 410-417, 2009.
Colección/Serie: E
Tipo de libro: Otros
Clave Publicación: Autor
- *Autor:* GUTIERREZ, J.
Archipiélagos: el papel de la accesibilidad en la articulación de territorios fragmentados, en: Transporte insular, ESPAÑA, pp. 63-84, 2010.
Tipo de libro: Monografía
Clave Publicación: Autor
- *Autor:* GUTIERREZ, J.; GARCIA, J.C.
Procesos de descentralización de la actividad económica en el área metropolitana de Madrid, en: La ciudad real en España: procesos urbanos y metropolitanos en la primera década del siglo XXI, CIVITAS EDICIONES, ESPAÑA, pp. 385-413, 2010.
*ISBN:*978-84-470-3079-8
Tipo de libro: Monografía
Clave Publicación: Autor
- *Autor:* HERNANDO, F.J.
Las "Civitates Orbis Terrarum": Memoria gráfica del nacimiento de una Europa urbana y de un mundo en plena expansión., en: Cartografía Hispánica. Imagen de un mundo en crecimiento (1503-1810), (1), MINISTERIO DE DEFENSA, ESPAÑA, pp. 137-170, 2010.
*ISBN:*978-84-9781-593-2
Tipo de libro: Libro de texto
Clave Publicación: Autor
- *Autor:* JIMENEZ, B.C.

Condiciones, laborales, familiares y sanitarias de las mujeres inmigrantes en la ciudad de Madrid, en: Inmigrantes en Estados Unidos y en España. Protagonistas en el siglo XXI, (1), ESPAÑA, pp. 623-637, 2010.

ISBN:84-7768-208-0

Tipo de libro: Bibliografía

Clave Publicación: Autor

- Autor: LÁZARO y TORRES, María Luisa de
La dehesa andaluza: un paisaje rural en desarrollo, en: A inteligência Geográfica na Educação do Século XXI, pp. 271-280, 2009.
ISBN:978-972-99669-5-8
Tipo de libro: Monografía
Clave Publicación: Autor
- Autor: LÁZARO y TORRES, María Luisa de; GONZÁLEZ GONZÁLEZ, MARÍA JESÚS
Consideraciones sobre el planeamiento estratégico y el desarrollo sostenible de las ciudades, en: Agua, territorio y paisaje, ESPAÑA, pp. 1710-1725, 2009.
ISBN:978-84-691-9144-6
Tipo de libro: Monografía
Clave Publicación: Autor
- Autor: LÁZARO y TORRES, María Luisa de; GONZÁLEZ GONZÁLEZ, MARÍA JESÚS; RUIZ, E.
La utilización de Hot Potatoes en el Campus Virtual Moodle como herramienta de autoevaluación, en: Campus Virtual UCM5. Buenas prácticas e indicios de calidad, UNIVERSIDAD COMPLUTENSE DE MADRID, ESPAÑA, pp. 68-74, 2009.
ISBN:978-84-7491-968-4
Tipo de libro: Monografía
Clave Publicación: Autor
- Autor: LÁZARO y TORRES, María Luisa de; VERA ARANDA, ÁNGEL LUIS
La gestión sostenible del paisaje de dehesa en la Sierra Morena andaluza, en: Geografía, Territorio y Paisaje: el estado de la cuestión, ESPAÑA, pp. 1147-1160, 2009.
ISBN:978-84-8427-721-7
Tipo de libro: Monografía
Clave Publicación: Autor
- Autor: MINGUEZ, M.C.
TURISMO CULTURAL EN LOS REALES SITIOS ESPAÑOLES PATRIMONIO DE LA HUMANIDAD, en: DINÁMICAS FUNCIONALES DEL TURISMO Y SUS IMPACTOS EN LAS CIUDADES PATRIMONIO DE LA HUMANIDAD, Librosacieloabierto, MEJICO, pp. 132-145, 2010.
ISBN:978-607-7778-30-1
Tipo de libro: Monografía
Clave Publicación: Autor
- Autor: POZO, E.; GARCIA, J.C.
La población extranjera en Madrid: pautas de localización y segregación espacial, en: Inmigrantes en EEUU y en España. Protagonistas en el siglo XXI, Eunate, ESPAÑA, pp. 601-622, 2010.
ISBN:978-84-7768-208-0
Tipo de libro: Monografía
Clave Publicación: Autor
- Autor: TROITIÑO, M.A.
TURISMO, PATRIMONIO Y RECUPERACIÓN URBANA: RETOS DE INTERPRETACIÓN Y DE GESTIÓN, en: Ciudades Patrimonio de la Humanidad. Patrimonio, turismo y recuperación urbana., UNIVERSIDAD INTERNACIONAL DE ANDALUCÍA, ESPAÑA, pp. 20-43, 2009.
ISBN:978-84-7993-071-4

Tipo de libro: Monografía
Clave Publicación: Autor

- *Autor:* TROITIÑO, M.A.
LAS CIUDADES COMO DESTINOS PATRIMONIALES / AS CIDADES COMO DESTINOS PATRIMONIAIS., en: Ciudades Históricas como Destinos Patrimoniales: Una mirada comparada España-Brasil. As cidades históricas como destinos patrimoniais. Um estudo comparado: Espanha e Brasil., CONSEJERIA DE CULTURA DE LA JUNTA DE ANDALUCIA, ESPAÑA, pp. 12-16, 2009.
ISBN: 978-84-8266-875-5
Tipo de libro: Monografía
Clave Publicación: Prologuista
- *Autor:* TROITIÑO, M.A.
EL PAPEL DEL TURISMO EN LA CIUDAD HISTÓRICA EN EL MARCO CONCEPTUAL DE LA DECLARACIÓN DE VIENA. FUNCIONALIDADES EMERGENTES Y RETOS PARA LA CONSERVACIÓN Y LA GESTIÓN., en: El paisaje histórico urbano en las ciudades históricas patrimonio mundial. Indicadores para su conservación y gestión. AAVV., ESPAÑA, pp. 195-221, 2009.
Tipo de libro: Monografía
Clave Publicación: Autor
- *Autor:* TROITIÑO, M.A.
EL PAPEL DEL PATRIMONIO EN LA SOSTENIBILIDAD TERRITORIAL: AVANZANDO HACIA NUEVOS MODELOS DE DESARROLLO., en: Patrimonio Natural, Cultural y Paisajístico. Claves para la Sostenibilidad Territorial. Observatorio de la Sostenibilidad de España., MINISTERIO DE MEDIO AMBIENTE Y MEDIO RURAL Y MARINO, ESPAÑA, pp. 139-148, 2009.
Tipo de libro: Monografía
Clave Publicación: Autor
- *Autor:* TROITIÑO, M.A.
CIUDADES HISTÓRICAS IBEROAMERICANAS: ALGUNOS DESAFÍOS DE INTERPRETACIÓN Y GESTIÓN TURÍSTICA., en: Otras Formas de Turismo., TRILLAS, pp. 246-253, 2009.
Tipo de libro: Monografía
Clave Publicación: Autor
- *Autor:* TROITIÑO, M.A.; Troitiño Torralba, LIBERTAD
TURISMO CULTURAL Y DESTINOS PATRIMONIALES EN ESPAÑA: SITUACIÓN ACTUAL Y RETOS DE FUTURO., en: Turismo Cultural en Ciudades Patrimonio de la Humanidad., UNIVERSIDAD DE CASTILLA-LA MANCHA, ESPAÑA, pp. 15-51, 2009.
Tipo de libro: Monografía
Clave Publicación: Autor
- *Autor:* TROITIÑO, M.A.; Ayuso, A.M.; De Felipe, J.J.; Delgado, A.; Mata, R.; Rocults, A.; Sanz, C.
CULTURA, PATRIMONIO Y SOSTENIBILIDAD., en: Patrimonio Natural, Cultural y Paisajístico. Claves para la Sostenibilidad Territorial. Observatorio de la Sostenibilidad en España., ESPAÑA, pp. 23-60, 2009.
Tipo de libro: Monografía
Clave Publicación: Autor
- *Autor:* TROITIÑO, M.A.; Brener, J; De Felipe, M; Fernández, M.L. ; García, C.; López, A; Molina, A; Rodríguez, J.; Rueda, S; Sala, S; Zoido, F
INTERACCIÓN CAMPO-CIUDAD: NUEVO DIÁLOGO ESTRATÉGICO HACIA LA SOSTENIBILIDAD., en: Sostenibilidad Local. Una Aproximación Urbana y Rural., ESPAÑA, pp. 451-494, 2009.
Tipo de libro: Monografía

Clave Publicación:Autor

- Autor:TROITIÑO, M.A.; Troitiño Torralba, LIBERTAD
TOLEDO: CARACTERÍSTICAS Y PROBLEMÁTICAS DE UN DESTINO PATRIMONIAL. , en:
Ciudades Patrimonio de la Humanidad. Patrimonio, turismo y recuperación urbana., UNIVERSIDAD INTERNACIONAL DE ANDALUCIA, ESPAÑA, pp. 216-251, 2009.
ISBN:978-84-7993-071-4
Tipo de libro:Monografía
Clave Publicación:Autor

Ponencias y Comunicaciones a congresos

- BRANDIS, D.
Los grandes desarrollos residenciales de la periferia de Madrid: de la burbuja a la crisis inmobiliaria ; en: Espacios y paisajes urbanos. Reflexionar sobre su presente para proyectar su futuro. , 2010.
ISBN/ISSN:978-84-86116-17-0
Ámbito:Nacional
Tipo Participación:Comunicación
Intervención por:Acceso por inscripción libre
Cargo de evento:Otros
- BRANDIS, D.
La construcción y difusión de la imagen del Paseo del Prado de Madrid en los relatos de viajes , XII Coloquio de Geografía del Turismo, ocio y recreación, ESPAÑA, 2010.
Ámbito:Nacional
Tipo Participación:Comunicación
Intervención por:Acceso por inscripción libre
- BRANDIS, D.; RIO, M.I.; Canosa Zamora, ELIA; Rodríguez Chumillas, ISABEL
Nuevas perspectivas sobre la ciudad contemporánea. Reflexiones desde la mirada geográfica; en: Procesos de transición, cambio e innovación en la ciudad contemporánea, UNIVERSIDAD DEL PAIS VASCO , , 2009.
ISBN/ISSN:978-84-9860-498-6
Ámbito:Internacional no UE
Tipo Participación:Comunicación
Intervención por:Por invitación
Cargo de evento:Otros
- CALLE, M.
LA COMERCIALIZACIÓN TURÍSTICA DE LOS LUGARES DEL PATRIMONIO MUNDIAL. EL CASO DE GRANADA (ESPAÑA). ; en: Soluciones Sostenibles para las Ciudades del Patrimonio Mundial. Actas del XIV Simposio Internacional de la Fundación del Patrimonio Histórico de Castilla y León., FUNDACION PATRIMONIO HISTORICO DE CASTILLA Y LEON, , 2009.
ISBN/ISSN:978-84-935867-9-9
Ámbito:Internacional no UE
Tipo Participación:Comunicación
- CALLE, M.
POLITICA TURISTICA EN LAS CIUDADES PATRIMONIO DE LA HUMANIDAD DE ESPAÑA. MARCO GENERAL, INSTRUMENTOS DE PLANIFICACION Y TIPOS DE ACTUACIONES. , Simposio Internacional ¿Turismo en ciudades históricas, Patrimonio de la Humanidad¿., GUANAJUATO, 2010.
Ámbito:Internacional no UE
Tipo Participación:Ponencia invitada
Cargo de evento:Otros

- CALLE, M.
DEFINICION DE INDICADORES DE TURISMO CULTURAL. APORTACIONES PARA EL DEBATE., Jornada sobre Turismo Cultural en Museos y Monumentos: Estrategias de Gestión Turística y Definición de Indicadores., *BARCELONA, ESPAÑA, 2010.*
*Ámbito:*Nacional
*Tipo Participación:*Mesa redonda
*Intervención por:*Por invitación
- CALLE, M.
SOSTENIBILIDAD EN CIUDADES HISTORICAS. LAS CIUDADES PATRIMONIO DE LA HUMANIDAD DE ESPAÑA. , IV Seminario Internacional de Conservación del Patrimonio ¿Conservación y sustentabilidad, dos enfoques para un mismo fin¿., *MORELIA, 2010.*
*Ámbito:*Internacional no UE
*Tipo Participación:*Ponencia invitada
*Intervención por:*Por invitación
*Cargo de evento:*Otros
- CALLE, M.; MINGUEZ, M.C.; GARCIA, M.
LOS VISITANTES DEL CONJUNTO ARQUEOLÓGICO DE CARMONA (SEVILLA). , I Congreso Modelos de Gestión del Patrimonio Arqueológico en el siglo XXI (2000-2010), *VALENCIA, ESPAÑA, 2010.*
*Ámbito:*Indefinido
*Tipo Participación:*Póster
*Intervención por:*Revisión previa a la aceptación
*Cargo de evento:*Otros
- CALLE, M.; MINGUEZ, M.C.; GARCIA, M.
EL PERFIL TURÍSTICO DE CARMONA, DE NÚCLEO PATRIMONIAL TRADICIONAL A NODO DEL ÁREA TURÍSTICA DE LA CIUDAD DE SEVILLA. , XII Coloquio de Geografía del Turismo, el Ocio y la Recreación. Espacios y destinos turísticos en tiempos de globalización y crisis. , *COLMENAREJO, ESPAÑA, 2010.*
*Ámbito:*Nacional
*Tipo Participación:*Comunicación
*Intervención por:*Revisión previa a la aceptación
*Cargo de evento:*Otros
- CANTO, C.
Gobernanza, innovación y convenciones en las comarcas vitivinícolas españolas: tipología y prospectiva de Denominaciones de origen a partir de la teoría de los Mundos de Producción, Geografía. Investigación.Desarroll0.Madrid Cooperación, *MADRID, ESPAÑA, 2010.*
*Ámbito:*Regional
*Tipo Participación:*Comunicación
*Cargo de evento:*Otros
- GARCIA, J.C.; RODRIGUEZ, J.M.
Condicionantes socio-demográficos y territoriales de la movilidad cotidiana según género en el área metropolitana de Madrid; en: *_, 2010.*
*ISBN/ISSN:*978-84-86116-17-0
*Ámbito:*Nacional
*Tipo Participación:*Comunicación
- GARCIA, M.
CIUDADES PATRIMONIO MUNDIAL. PROBLEMAS Y PERSPECTIVAS. ; en: Soluciones Sostenibles para las Ciudades del Patrimonio Mundial. Actas del XIV Simposio Internacional de la Fundación del Patrimonio Histórico de Castilla y León. , FUNDACION DEL PATRIMONIO HISTORICO DE CASTILLA Y LEON, , 2009.

ISBN/ISSN:978-84-935867-9-9

Ámbito:Europeo

Tipo Participación:Ponencia invitada

Cargo de evento:Responsable científico

- GARCIA, M.
TURISMO Y SOSTENIBILIDAD EN CONJUNTOS MONUMENTALES. APROXIMACIONES AL CONCEPTO DE CAPACIDAD DE CARGA TURISTICA Y SU APLICACION OPERATIVA. , IV Seminario Internacional de Conservación del Patrimonio "Conservación y Sostenatibilidad, dos enfoques para un mismo fin"., *MORELIA*, 2010.
Ámbito:Internacional no UE
Tipo Participación:Ponencia invitada
Intervención por:Por invitación
Cargo de evento:Otros
- GARCIA, M.
POLITICA TURISTICA EN LAS CIUDADES PATRIMONIO DE LA HUMANIDAD DE ESPAÑA. ENTIDADES DE GESTIÓN TURÍSTICA LOCAL. , Simposio Internacional ¿Turismo en ciudades históricas, Patrimonio de la Humanidad¿., *GUANAJUATO*, 2010.
Ámbito:Internacional no UE
Tipo Participación:Ponencia invitada
Intervención por:Por invitación
Cargo de evento:Otros
- GARCIA, M.
CAPACIDAD DE ACOGIDA TURISTICA Y ORDENACION DE FLUJOS DE VISITANTES EN LA CATEDRAL DE SANTIAGO DE COMPOSTELA., I Jornadas de Investigación del Departamento de Geografía Humana de la Universidad Complutense de Madrid., *MADRID, ESPAÑA*, 2010.
Ámbito:Local/Universitario
Tipo Participación:Ponencia
- GARCIA, M.
LA GESTION DEL PUBLICO TURISTA EN MUSEOS Y MONUMENTOS. , Jornada sobre Turismo Cultural en Museos y Monumentos. Estrategias de Gestión Turística y Definición de Indicadores., *BARCELONA, ESPAÑA*, 2010.
Ámbito:Nacional
Tipo Participación:Mesa redonda
Intervención por:Por invitación
- GARCIA, M.; CALLE, M.
LAS CIUDADES PATRIMONIO DE LA HUMANIDAD DE ESPAÑA: DINAMICAS URBANAS EN CLAVE DE SOSTENIBILIDAD. , Seminario de Investigación ¿Ciudades Patrimonio de la Humanidad de España y México: experiencias comparadas de planificación y gestión sostenibles¿., *MADRID, ESPAÑA*, 2010.
Ámbito:Internacional no UE
Tipo Participación:Ponencia
Intervención por:Por invitación
Cargo de evento:Responsable científico
- GUTIERREZ, J.; GARCIA, J.C.; CARDOSO, OSVALDO; CASCALES, JOSÉ ANTONIO; ANTÓN, MAITE
Caracterización de los usuarios de metro según distancias y curvas de penetración en el acceso a las estaciones , IX Congreso de Ingeniería del Transporte, *ESPAÑA*, 2010.
Ámbito:Nacional
Tipo Participación:Comunicación

- HERNANDO, F.J.
Los mapas del crimen: cartografía aplicada a la gestión de la seguridad., IX Semana de la Ciencia., MADRID, ESPAÑA, 2009.
Ámbito:Nacional
Tipo Participación:Ponencia
Cargo de evento:Responsable científico
- HERNANDO, F.J.
La inmigración en el cine español , IX Semana de la Ciencia., MADRID, ESPAÑA, 2009.
Ámbito:Nacional
Tipo Participación:Ponencia
Cargo de evento:Responsable científico
- Iván Velasco Romera. Dpto. Geografía Humana. UCM.
Los nuevos paisajes: la desterritorialización de la memoria, Ciudad, Territorio y Paisaje. Una mirada multidisciplinar., MADRID, ESPAÑA, 2010.
Ámbito:Internacional no UE
Tipo Participación:Comunicación
Intervención por:Revisión previa a la aceptación
- LÁZARO y TORRES, M.L.
La dehesa andaluza: Un paisaje rural en desarrollo , IV Congreso Ibérico de Didáctica de la Geografía, Lisboa, PORTUGAL, 2009.
Ámbito:Internacional no UE
Tipo Participación:Comité organizador
- MINGUEZ, M.C.
LA CIUDAD VISITADA, I Congreso Internacional de las ciudades creativas , MADRID, ESPAÑA, 2009.
Ámbito:Internacional no UE
Tipo Participación:Póster
Intervención por:Revisión previa a la aceptación
Cargo de evento:Otros
- MINGUEZ, M.C.
RENOVACIÓN URBANA Y TURISMO CULTURAL EN LAS CIUDADES HISTÓRICAS ESPAÑOLAS , X Coloquio y jornadas de campo de Geografía Urbana. Espacios y paisajes urbanos: reflexionar sobre su presente para proyectar su futuro. , SANTANDER, ESPAÑA, 2010.
Ámbito:Nacional
Tipo Participación:Comunicación
Intervención por:Revisión previa a la aceptación
Cargo de evento:Otros
- MINGUEZ, M.C.
RENOVACIÓN URBANA Y TURISMO CULTURAL EN LAS CIUDADES HISTÓRICAS ESPAÑOLAS. , X Coloquio y Jornadas de campo de Geografía Urbana. ¿Espacios y paisajes urbanos: reflexionar sobre su presente para proyectar el futuro? , OVIEDO, ESPAÑA, 2010.
Ámbito:Nacional
Tipo Participación:Comunicación
Intervención por:Revisión previa a la aceptación
- MINGUEZ, M.C.; VELASCO ROMERA, I
Análisis y tendencias del turismo en Segovia , XII Coloquio de Geografía del Turismo, el Ocio y la Recreación. Espacios y destinos turísticos en tiempos de globalización y crisis. , COLMENAREJO, ESPAÑA, 2010.
Ámbito:Nacional

*Tipo Participación:*Comunicación
*Intervención por:*Revisión previa a la aceptación
*Cargo de evento:*Otros

- NIELFA CRISTÓBAL, G.; GÓMEZ-FERRER MORANT, GUADALUPE; SABATE, A.M.; GAGO, C.; RUIZ FRANCO, M^a DEL ROSARIO; MUÑOZ RUIZ, M^a DEL CARMEN; DEL MORAL VARGAS, M.; RODRIGUEZ, J.M.; SUAREZ, M.
EL ACCESO DE LAS MUJERES A LOS PODERES LOCALES EN ESPAÑA. , X CONGRESO DE LA ASOCIACIÓN DE HISTORIA CONTEMPORÁNEA. NUEVOS HORIZONTES DEL PASADO: CULTURAS POLÍTICAS, IDENTIDADES Y FORMAS DE REPRESENTACIÓN, SANTANDER, ESPAÑA, 2010.
*Ámbito:*Nacional
*Tipo Participación:*Ponencia
*Intervención por:*Revisión previa a la aceptación
- RIO, M.I.; RODRIGUEZ, J.M.
El significado económico y territorial de la actividad logística en la Comunidad de Madrid ; en: Las nuevas áreas empresariales: promoción y recuperación del suelo industrial, logístico y gobernanza., UNIVERSIDAD DE LEON, , 2010.
*ISBN/ISSN:*978-84-9773-530-8
*Ámbito:*Nacional
*Tipo Participación:*Comunicación
*Intervención por:*Revisión previa a la aceptación
*Cargo de evento:*Otros
- RODRIGUEZ, J.M.; GARCIA PALOMARES, JUAN CARLOS
Condiciones socio-demográficas y territoriales de la movilidad cotidiana según género en el área metropolitana de Madrid; en: Espacio y paisajes urbanos: reflexionar sobre su presente para proyectar su futuro. , 2010.
*ISBN/ISSN:*978-84-86116-17-8
*Ámbito:*Nacional
*Tipo Participación:*Comunicación
- VELASCO ROMERA, I
El papel de las tarjetas postales en la conformación de la imagen del destino turístico. El caso de la ciudad de Segovia, XII Coloquio de Geografía del Turismo, Ocio y Recreación, COLMENAREJO, ESPAÑA, 2010.
*Ámbito:*Internacional no UE
*Tipo Participación:*Comunicación
*Intervención por:*Revisión previa a la aceptación
*Cargo de evento:*Otros
- VELASCO ROMERA, I
El cinturón verde de Segovia. La recuperación y rehabilitación funcional de un espacio periférico degradado.; en: Soluciones Sostenibles para las Ciudades Patrimonio Mundial. Actas. Simposio Internacional., Fundación del Patrimonio Histórico de Castilla y León, , 2009.
*ISBN/ISSN:*978-84-935867-9-9
*Ámbito:*Internacional no UE
*Tipo Participación:*Comunicación
*Intervención por:*Revisión previa a la aceptación
- VELASCO ROMERA, I
Actuaciones de recuperación urbana en la Judería de Segovia, Seminario de Investigación. Ciudades Patrimonio de la Humanidad de España y México: experiencias comparadas de planificación y gestión sostenibles., MADRID, ESPAÑA, 2010.
*Ámbito:*Internacional no UE
*Tipo Participación:*Ponencia
*Intervención por:*Otros

*Cargo de evento:*Otros

- VELASCO ROMERA, I
Intervención urbana y Paisaje. Análisis Multiescalar., I Jornadas de Investigación del Departamento de Geografía Humana., MADRID, ESPAÑA, 2010.
*Ámbito:*Nacional
*Tipo Participación:*Ponencia
*Intervención por:*Por invitación
*Cargo de evento:*Otros

Proyectos de investigación

- BASES PARA LA GESTION DE LA VISITA TURISTICA DEL CONJUNTO ARQUEOLOGICO DE CARMONA (SEVILLA).
*Director:*CALLE VAQUERO, MANUEL DE LA
*Investigador:*MINGUEZ GARCIA, MARIA DEL CARMEN; GARCIA HERNANDEZ, MARIA
Entidad Financiadora: JUNTA DE ANDALUCIA - CONSEJERIA DE CULTURA - CONJUNTO ARQUEOLOGICO DE CARMONA
Presupuesto: 4872 Euros.
Año inicio: 2008, *Año fin:* 2009.
*Tipo:*Contrato
- CIUDADES PATRIMONIO DE LA HUMANIDAD DE ESPAÑA Y MÉXICO: EXPERIENCIAS COMPARADAS DE PLANIFICACIÓN Y GESTIÓN SOSTENIBLES.
*Director:*TROITIÑO VINUESA, MIGUEL ANGEL
*Investigador:*CALLE VAQUERO, MANUEL DE LA; BRANDIS GARCIA, DOLORES; GARCIA HERNANDEZ, MARIA; RUIZ LANUZA, AGUSTÍN; HIRIART, CARLOS
Entidad Financiadora: AGENCIA ESPAÑOLA DE COOPERACION INTERNACIONAL PARA EL DESARROLLO
Presupuesto: 29193 Euros.
Año inicio: 2010, *Año fin:* 2011.
*Tipo:*Proyecto de investigación competitivo
- CONVENIO DE COLABORACIÓN ENTRE LA AGENCIA REGIONAL PARA LA INMIGRACIÓN Y LA COOPERACIÓN DE LA CONSEJERÍA DE INMIGRACIÓN Y COOPERACIÓN DE LA COMUNIDAD DE MADRID Y EL CENTRO DE ESTUDIOS SOBRE MIGRACIONES Y RACISMO DE LA UNIVERSIDAD COMPLUTENSE DE MADRID.
*Director:*CARPIO MARTIN, JOSE
*Investigador:*MINGUEZ GARCIA, MARIA DEL CARMEN; POZO RIVERA, ENRIQUE; NAVARRO MADRID, ANGEL; JUNQUERA RUBIO, LORENZO CARLOS R.; REDONDO GONZALEZ, ANGELA; FERNANDEZ FRANCO, LORENZO
Año inicio: 2010, *Año fin:* 2010.
*Tipo:*Contrato
- Efectos de la presencia de la población inmigrante no comunitaria en el tejido comercial de la ciudad de Madrid
*Director:*GARCIA BALLESTEROS, AURORA
*Investigador:*JIMENEZ BLASCO, BEATRIZ CRISTINA; REDONDO GONZALEZ, ANGELA; HERNANDO SANZ, FELIPE JAVIER
Año inicio: 2010, *Año fin:* 2010.
*Tipo:*Contrato
- EL GÉNERO EN LAS POLÍTICAS LOCALES
*Director:*NIELFA CRISTOBAL, GLORIA
*Investigador:*SABATE MARTINEZ, ANA MARIA; GAGO GARCIA, CANDIDA; RODRIGUEZ MOYA, JUANA MARIA; SUAREZ OJEDA, MAGDALENA; RUIZ FRANCO, ROSARIO;

MUÑOZ RUIZ, M^a DEL CARMEN ; del MORAL VARGAS, MARTA; GÓMEZ-FERRER MORANT, GUADALUPE

Entidad Financiadora: UNIVERSIDAD COMPLUTENSE DE MADRID.

Entidad Financiadora: BSCH

Presupuesto: 3730 Euros.

Año inicio: 2009, *Año fin:* 2010.

Tipo: Proyecto de investigación no competitivo

- ENSEÑAR GEOGRAFÍA A TRAVÉS DEL ANÁLISIS DE IMÁGENES CON AYUDA DEL CAMPUS VIRTUAL Y DE LA PIZARRA DIGITAL

Director: LAZARO Y TORRES, M. LUISA DE

Investigador: MINGUEZ GARCIA, MARIA DEL CARMEN; MECHA LOPEZ, ROSA; PALACIOS ESTREMER, MARIA TERESA

Año inicio: 2010, *Año fin:* 2011.

Tipo: Proyecto de investigación competitivo

- ESTUDIO ECONÓMICO SOBRE LAS ACTIVIDADES CULTURALES DE PATRIMONIO NACIONAL

Director: MINGUEZ GARCIA, MARIA DEL CARMEN

Año inicio: 2010, *Año fin:* 2010.

Tipo: Proyecto de investigación no competitivo

- FINANCIACIÓN DEL GRUPO DE INVESTIGACIÓN ASOCIADA AL PROYECTO: EL PAPEL QUE TIENE EL TURISMO EN LAS POLÍTICAS Y DINÁMICAS URBANAS, CON ESPECIAL ATENCIÓN A LAS CIUDADES PATRIMONIO DE LA HUMANIDAD DE LA REGIÓN TURÍSTICA DE MADRID.

Director: TROITIÑO VINUESA, MIGUEL ANGEL

Investigador: BRANDIS GARCIA, DOLORES; RIO LAFUENTE, MARIA ISABEL DEL; CALLE VAQUERO, MANUEL DE LA; GARCIA HERNANDEZ, MARIA; MINGUEZ GARCIA, MARIA DEL CARMEN; VELASCO GONZÁLEZ, MARÍA; TROITIÑO TORRALBA, NIEVES LIBERTAD; MONTERERÍN ABELLA, OBDULIA; VELASCO ROMERA, IVAN

Entidad Financiadora: PROGRAMA CREACION Y CONSOLIDACIÓN GRUPOS DE INVESTIGACIÓN UCM-COMUNIDAD DE MADRID

Presupuesto: 8120 Euros.

Año inicio: 2009, *Año fin:* 2010.

Tipo: Proyecto de investigación competitivo

- FORTALECIMIENTO DE LAS CAPACIDADES DEL CONSEJO COMUNITARIO MAYOR DE LA ASOCIACIÓN CAMPESINA INTEGRAL DEL ATRATO (COCOMACIA) PARA LA GESTIÓN AUTÓNOMA DEL DESARROLLO TERRITORIAL CAMPESINO.

Director: GARCIA PALOMARES, JUAN CARLOS

Investigador: MINGUEZ GARCIA, MARIA DEL CARMEN; CARPIO MARTIN, JOSE

Entidad Financiadora: FUNDACIÓN GENERAL DE LA UNIVERSIDAD COMPLUTENSE DE MADRID

Presupuesto: 31500 Euros.

Año inicio: 2008, *Año fin:* 2009.

Tipo: Acción especial o complementaria competitiva

- Funcionalidad Turística del Patrimonio Cultural de Carmona

Director: TROITIÑO VINUESA, MIGUEL ANGEL

Investigador: Troitiño Torralba, LIBERTAD

Año inicio: 2010, *Año fin:* 2011.

Tipo: Contrato

- GESTA- Gestión del viario mediante tarifa que maximice el beneficio social para una movilidad sostenible.

Director: GUTIERREZ PUEBLA, JAVIER

Investigador: GARCIA PALOMARES, JUAN CARLOS

Entidad Financiadora: MINISTERIO DE FOMENTO

Presupuesto: 45677,1 Euros.

Año inicio: 2008, *Año fin:* 2010.

Tipo: Proyecto de investigación competitivo

- GOBERNANZA, INNOVACIÓN Y CONVENCIONES EN LAS COMARCAS VITIVÍNICOLAS DE MADRID Y ÁREAS LIMÍTROFES: TIPOLOGÍA Y PROSPECTIVA DE DENOMINACIONES DE ORIGEN A PARTIR DE LA TEORÍA DE LOS MUNDOS DE PRODUCCIÓN.

Director: CANTO FRESNO, CONSUELO DEL

Investigador: MECHA LOPEZ, ROSA; GARCIA ALVAREZ, ERNESTO; RAMIREZ GARCIA, SUSANA; CARRERA SANCHEZ, CARMEN

Entidad Financiadora: MINISTERIO DE EDUCACIÓN Y CIENCIA

Presupuesto: 25000,01 Euros.

Año inicio: 2009, *Año fin:* 2011.

Tipo: Proyecto de investigación competitivo

- HERODOT II: Thematic Network for Geography Teaching and Training

Director: Donert, KARL

Investigador: LAZARO Y TORRES, M. LUISA DE

Entidad Financiadora: PROGRAMA SÓCRATES. COMISIÓN EUROPEA

Presupuesto: 1074380 Euros.

Año inicio: 2007, *Año fin:* 2009.

Tipo: Red

- "La ciudad como recurso didáctico en el campus virtual"

Director: HERNANDO SANZ, FELIPE JAVIER

Investigador: JIMENEZ BLASCO, BEATRIZ CRISTINA; REDONDO GONZALEZ, ANGELA

Año inicio: 2009, *Año fin:* 2010.

Tipo: Proyecto de investigación no competitivo

- LA COLEGIATA DE SAN ISIDORO DE LEON. ESTUDIO DEL FUNCIONAMIENTO TURÍSTICO Y CULTURAL DEL CONJUNTO.

Director: TROITIÑO VINUESA, MIGUEL ANGEL

Investigador: CALLE VAQUERO, MANUEL DE LA; TROITIÑO TORRALBA, LIBERTAD; GARCIA HERNANDEZ, MARIA

Entidad Financiadora: FUNDACION CAJA MADRID

Presupuesto: 20000 Euros.

Año inicio: 2010, *Año fin:* 2011.

Tipo: Contrato

- MODELIZACIÓN ESPACIAL APLICADA AL MOVIMIENTO DE MERCANCIAS Y PERSONAS EN EL ÁMBITO INTERNACIONAL E INTERREGIONAL ESPAÑOL. TRANSPORTRADE

Director: GUTIERREZ PUEBLA, JAVIER

Investigador: GARCIA PALOMARES, JUAN CARLOS

Entidad Financiadora: Comunidad de Madrid

Presupuesto: 7556 Euros.

Año inicio: 2008, *Año fin:* 2011.

Tipo: Proyecto de investigación competitivo

- OBSERVATORIO TURÍSTICO DE LA CIUDAD DE ÁVILA.

Director: TROITIÑO VINUESA, MIGUEL ANGEL

Investigador: CALLE VAQUERO, MANUEL DE LA; TROITIÑO TORRALBA, LIBERTAD; MINGUEZ GARCIA, MARIA DEL CARMEN; GARCIA HERNANDEZ, MARIA

Entidad Financiadora: AYUNTAMIENTO DE ÁVILA

Presupuesto: 36000 Euros.

Año inicio: 2003, *Año fin:* 2011.

*Tipo:*Contrato

- OBSERVATORIO TURISTICO DE LAS CIUDADES PATRIMONIO DE LA HUMANIDAD DE ESPAÑA.
*Director:*TROITIÑO VINUESA, MIGUEL ANGEL
*Investigador:*CALLE VAQUERO, MANUEL DE LA; Troitiño Torralba, LIBERTAD; GARCIA HERNANDEZ, MARIA
Entidad Financiadora: GRUPO DE CIUDADES PATRIMONIO DE LA HUMANIDAD DE ESPAÑA
Presupuesto: 112288 Euros.
Año inicio: 2006, *Año fin:* 2010.
*Tipo:*Contrato
- POLÍTICAS DE DESARROLLO LOCAL Y ACTORES SOCIALES EN LA CONSTRUCCIÓN DEL TERRITORIO. ESTUDIO DE CASOS EN CONTEXTOS DE CRISIS
*Director:*CARPIO MARTIN, JOSE
*Investigador:*MINGUEZ GARCIA, MARIA DEL CARMEN; GARCIA PALOMARES, JUAN CARLOS; POZO RIVERA, ENRIQUE; FERNANDEZ FRANCO, LORENZO
Año inicio: 2010, *Año fin:* 2011.
*Tipo:*Acción especial o complementaria competitiva
- Programa de actividades 2009 de la UCC de la Universidad Complutense de Madrid
*Director:*GONZÁLEZ DE LA ROCHA, M^a EUGENIA
*Investigador:*MECHA LOPEZ, ROSA
*Entidad Colaboradora:*FUNDACION ESPAÑOLA PARA LA CIENCIA Y LA TECNOLOGIA
Año inicio: 2009, *Año fin:* 2009.
*Tipo:*Acción especial o complementaria competitiva
- PROMOCIÓN DE PROCESOS AUTO ORGANIZATIVOS DE EMPODERAMIENTO EN EL SECTOR DE LA CERÁMICA ARTESANAL ARGELINA
*Director:*CANTO FRESNO, CONSUELO DEL
*Investigador:*GARCIA ALVAREZ, ERNESTO; RAMIREZ GARCIA, SUSANA
Año inicio: 2009, *Año fin:* 2011.
*Tipo:*Acción especial o complementaria competitiva
- Proyecto acrónimo DYNCOOPNET (Dynamic Complexity of Cooperation-Based Self-Organizing Networks in the First Global Age) de la ESF (European Science Foundation) / EUROCORES-CSIC (Instituto de Historia)
*Director:*Crespo, ANA
*Investigador:*RUIZ PALOMEQUE, EULALIA; ALONSO GARCIA, DAVID; Owens, J.B.
Año inicio: 2007, *Año fin:* 2010.
*Tipo:*Proyecto de investigación competitivo
- RELACIONES ENTRE MODELO TERRITORIAL Y MOVILIDAD METROPOLITANA: ANÁLISIS Y MODELIZACIÓN
*Director:*GUTIERREZ PUEBLA, JAVIER
*Investigador:*POZO RIVERA, ENRIQUE; RODRIGUEZ MOYA, JUANA MARIA; VÍA GARCÍA, MIGUEL; SERRANO CAMBRONERO, MARIA MILAGROS; LÓPEZ GARCÍA DE LEÁNIZ, CRISTINA; HOZ SÁNCHEZ, DANIEL DE LA; RIO LAFUENTE, MARIA ISABEL DEL; GARCIA PALOMARES, JUAN CARLOS
Entidad Financiadora: MINISTERIO DE EDUCACIÓN Y CIENCIA
Presupuesto: 97000 Euros.
Año inicio: 2009, *Año fin:* 2011.
*Tipo:*Proyecto de investigación competitivo
- Researchers' Night in Madrid 2010
*Director:*MECHA LOPEZ, ROSA

Año inicio: 2010, *Año fin:* 2010.

Tipo: Proyecto de investigación competitivo

- **TURISMO CULTURAL: DINÁMICAS RECIENTES Y ESTRATEGIAS DE INTERVENCIÓN EN DESTINOS PATRIMONIALES.**
Director: TROITIÑO VINUESA, MIGUEL ANGEL
Investigador: BRANDIS GARCIA, DOLORES; CALLE VAQUERO, MANUEL DE LA; RIO LAFUENTE, MARIA ISABEL DEL; GARCIA HERNANDEZ, MARIA; MINGUEZ GARCIA, MARIA DEL CARMEN; Trotitiño Torralba, LIBERTAD ; VELASCO ROMERA, IVAN
Entidad Financiadora: MINISTERIO DE EDUCACIÓN Y CIENCIA
Presupuesto: 48000 Euros.
Año inicio: 2006, *Año fin:* 2010.
Tipo: Proyecto de investigación competitivo
- Ven a la Ciencia. Semana de la Ciencia 2009 en la UCM
Director: GONZÁLEZ DE LA ROCHA, M^a EUGENIA
Investigador: MECHA LOPEZ, ROSA
Entidad Financiadora: FUNDACION ESPAÑOLA PARA LA CIENCIA Y LA TECNOLOG
Año inicio: 2009, *Año fin:* 2009.
Tipo: Acción especial o complementaria competitiva
- Ven a la Ciencia. Semana de la Ciencia 2010 en la UCM
Investigador: MECHA LOPEZ, ROSA; GONZÁLEZ DE LA ROCHA, M^a EUGENIA
Año inicio: 2010, *Año fin:* 2010.
Tipo: Acción especial o complementaria competitiva

Actividades de Difusión Científica

- **EXPOSICIÓN: "El espacio, el territorio y los transportes. En la IX Semana de la Ciencia".**
Descripción: Participación con el póster: Turismo y sostenibilidad. La rehabilitación y recuperación funcional de un espacio periférico. El cinturón verde de Segovia.
Responsable: MINGUEZ GARCIA, MARIA DEL CARMEN
Investigador: VELASCO ROMERA, IVAN
Cargo en evento: Otros
Tipo: Exposición
Fechas: del 09/11/2009 al 22/11/2009.
Lugar: Facultad de Geografía e Historia. Universidad Complutense de Madrid
- **TALLER "Ven a los talleres de la Facultad de Geografía de la UCM" en la IX Semana de la Ciencia.**
Descripción: Ponente en el taller enmarcado en la IX Semana de la Ciencia.
Investigador: VELASCO ROMERA, IVAN
Cargo en evento: Otros
Tipo: Otros
Fechas: del 09/11/2009 al 22/11/2009.
Lugar: Facultad de Geografía e Historia de la Universidad Complutense de Madrid

Estancias en otros centros

- GARCIA HERNANDEZ, MARIA; CALLE VAQUERO, MANUEL DE LA
Título: Estancia de dos semanas en la UNIVERSIDAD MICHOACANA DE SAN NICOLAS DE HIDALGO, Facultad de Arquitectura (México)
Centro Externo: Universidad Michocana de San Nicolás de Hidalgo
Duración: 09/07/2010 a 23/07/2010.
Entidad Financiadora: AGENCIA ESPAÑOLA DE COOPERACION INTERNACIONAL PARA EL DESARROL

*País:*MEJICO
*Tipo:*Invitación

Otros méritos

- CALLE VAQUERO, MANUEL DE LA
Título: Acreditación como Profesor Contratado Doctor por la Agencia Nacional de Evaluación de la Calidad y Acreditación (ANECA)
Fecha Merito Inicio: 21/05/2010
Fecha Merito Fin: 21/05/2010
Tipo: Reconocimiento o acreditación
- GARCIA HERNANDEZ, MARIA
Título: Miembro del Consejo de Redacción de la Revista Cuadernos de Turismo de la Universidad de Murcia
Fecha Merito Inicio: 01/01/2008
Fecha Merito Fin: 02/2010
Tipo: Comité editorial/científico de revista científica
- GARCIA HERNANDEZ, MARIA
Título: Miembro de la Asociación de Geógrafos Españoles. Grupo de Geografía del Turismo
Fecha Merito Inicio: 09/2004
Fecha Merito Fin: 02/2010
Tipo: Miembro de asociación profesional
- GARCIA HERNANDEZ, MARIA
Título: Miembro de la Asociación Española de Expertos Científicos en Turismo (AECIT)
Fecha Merito Inicio: 06/2001
Fecha Merito Fin: 02/2010
Tipo: Miembro de asociación profesional
- LAZARO Y TORRES, M. LUISA DE
Título: Presidenta del Grupo de Didáctica de la Geografía de la Asociación de Geógrafos Españoles.
Fecha Merito Inicio: 29/11/2008
Fecha Merito Fin: 03/2010
- LAZARO Y TORRES, M. LUISA DE
Título: Taller Hot Potatoes en las VI Jornadas Campus Virtual
Fecha Merito Inicio: 23/09/2010
Fecha Merito Fin: 23/09/2010
- LAZARO Y TORRES, M. LUISA DE
Título: Colegio Oficial de Geógrafos, colegiada nº 40
Fecha Merito Inicio: 12/2001
Fecha Merito Fin: 03/2010
- LAZARO Y TORRES, M. LUISA DE; GONZÁLEZ GONZÁLEZ, MARÍA JESÚS; MARRON GAITE, MARIA JESUS; SANCHEZ OGALLAR, ANTONIO; GONZALEZ IGLESIAS, EMILIA; RUIZ PALOMEQUE, EULALIA; PALACIOS ESTREMEIRA, MARIA TERESA; CRUZ NAIMI, LUIS ALFONSO; GOMEZ RUIZ, MARIA LUISA; SANZ PASTOR, MARIA DEL ROSARIO; MUÑOZ MARRÓN, ELENA
Título: Innovación didáctica para la enseñanza de la Geografía en el marco del EEES.
Fecha Merito Inicio: 01/2008
Fecha Merito Fin: 12/2010

- LAZARO Y TORRES, M. LUISA DE; RUIZ PALOMEQUE, MARÍA EULALIA; GONZÁLEZ GONZÁLEZ, MARÍA JESÚS; MINGUEZ GARCIA, MARIA DEL CARMEN; MECCHA LOPEZ, ROSA; PALACIOS ESTREMER, MARIA TERESA
Título: Enseñar Geografía a través del análisis de imágenes con la ayuda del Campus Virtual y la Pizarra Digital Interactiva (PDI) (Proyectos de Innovación Educativa y Mejora de la Docencia, PIMCD nº 6)
Fecha Merito Inicio: 09/2010
Fecha Merito Fin: 09/2011
- MINGUEZ GARCIA, MARIA DEL CARMEN
Título: Representante en Junta de Facultad
Fecha Merito Inicio: 17/04/2010
Fecha Merito Fin: 17/04/2014
Tipo: Cargo institucional
- MINGUEZ GARCIA, MARIA DEL CARMEN
Título: Acreditación Profesor Contratado Doctor
Fecha Merito Inicio: 15/10/2009
Fecha Merito Fin: 15/10/2009
Tipo: Reconocimiento o acreditación
- MINGUEZ GARCIA, MARIA DEL CARMEN
Título: Premio Tesis Doctoral sobre Economía Regional.
Fecha Merito Inicio: 17/12/2009
Fecha Merito Fin: 17/12/2009
Tipo: Premio
- NIELFA CRISTOBAL, GLORIA; SABATE MARTINEZ, ANA MARIA; GAGO GARCIA, CANDIDA; RODRIGUEZ MOYA, JUANA MARIA; SUAREZ OJEDA, MAGDALENA; GÓMEZ-FERRER MORANT, GUADALUPE; RUIZ FRANCO, ROSARIO; MUÑOZ RUIZ, M^a DEL CARMEN; DEL MORAL VARGAS, MARTA
Título: Directora del Grupo de Investigación Consolidado UCM: Relaciones de género en el mundo contemporáneo: Una perspectiva interdisciplinar desde la Historia, la Geografía y el Derecho (Grupo 930641)
Fecha Merito Inicio: 06/2004
Fecha Merito Fin: 31/12/2014

ÁREA DE CONOCIMIENTO: GEOGRAFIA HUMANA

Personal Investigador propio

Catedráticos de Universidad:

BRANDIS GARCIA, DOLORES
CANTO FRESNO, CONSUELO DEL
GUTIERREZ PUEBLA, JAVIER
MOLINA IBAÑEZ, MERCEDES
PUYOL ANTOLIN, RAFAEL
TROITIÑO VINUESA, MIGUEL ANGEL

Profesores Eméritos:

SABATE MARTINEZ, ANA MARIA

Profesores Titulares de Universidad:

CARPIO MARTIN, JOSE
GARCIA HERNANDEZ, MARIA
GARCIA PALOMARES, JUAN CARLOS
HERNANDO SANZ, FELIPE JAVIER
JIMENEZ BLASCO, BEATRIZ CRISTINA
LAZARO Y TORRES, M. LUISA DE
MECHA LOPEZ, ROSA
POZO RIVERA, ENRIQUE
REDONDO GONZALEZ, ANGELA
RIO LAFUENTE, MARIA ISABEL DEL
RODRIGUEZ MOYA, JUANA MARIA

Profesores Contratados Doctores:

CALLE VAQUERO, MANUEL DE LA

Profesores Ayudantes Doctores:

MINGUEZ GARCIA, MARIA DEL CARMEN
MONTESERIN ABELLA, OBDULIA

Otros investigadores:

RUIZ PALOMEQUE, EULALIA

ÁREA DE CONOCIMIENTO: SIN VINCULACIÓN A
ÁREA DE CONOCIMIENTO

Personal Investigador propio

Becarios:

DIAZ PACHECO, JAIME SALVADOR
PAGOLA OLMO, ELENA
RODRIGUEZ NUÑEZ, EDUARDO
VELASCO ROMERA, IVAN

Investigadores Contratados:

RAMIREZ GARCIA, SUSANA