



UNIVERSIDAD  
**COMPLUTENSE**  
MADRID

# ACCESO A GRADO UNIVERSITARIO DESDE ESTUDIOS DE FORMACIÓN PROFESIONAL DE GRADO SUPERIOR EN SISTEMAS EDUCATIVOS EXTRANJEROS



*Servicio de*  
**INFORMACIÓN**

UNIVERSIDAD COMPLUTENSE DE MADRID

[informacion@ucm.es](mailto:informacion@ucm.es)  
914 520 400

# ACCESO DESDE ESTUDIOS DE FP CURSADO EN SISTEMAS EDUCATIVOS EXTRANJEROS

El proceso de admisión a la Universidad Complutense de Madrid variará dependiendo del sistema educativo al que pertenezcan tus estudios de Grado Superior de Formación Profesional (FP):

**Estudios procedentes de Sistemas Educativos Extranjeros del Anexo I del reglamento:**

**Tendrás que solicitar la "Verificación" y "Calificación de admisión" de tus estudios de Formación Profesional en la Universidad Nacional de Educación a Distancia (UNED).**

**Estudios NO procedentes de Sistemas Educativos Extranjeros del Anexo I del reglamento:**

**Tendrás solicitar al Ministerio de Educación español la homologación de tus estudios de Formación Profesional.**

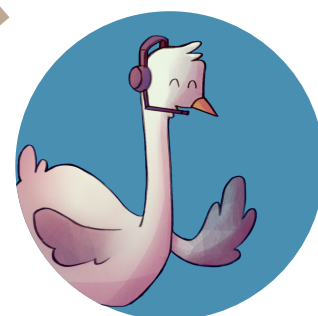


## **Países del Anexo I:**

Alemania, Andorra, Austria, Bélgica, Bulgaria, China, Croacia, Dinamarca, Eslovaquia, Eslovenia, Estonia, Finlandia, Francia, Grecia, Hungría, Islandia, Irlanda, Italia, Letonia, Liechtenstein, Lituania, Luxemburgo, Malta, Noruega, Países Bajos, Polonia, Portugal, Reino Unido, República Checa, Rumania, Suecia y Suiza



**UNIVERSIDAD  
COMPLUTENSE**  
MADRID



## Notas de corte

Cada año, las distintas facultades convocan un número limitado de plazas para acceder a un Grado en concreto. Si el número de solicitudes para acceder a esos estudios supera el número de plazas, accederán al Grado los alumnos que tengan las mejores notas en su expediente académico. Las notas de corte del año anterior nos informan de la calificación del último alumno que consiguió ingresar a ese Grado.

Ten en cuenta que las notas de corte están referenciadas sobre un total de 14 puntos.

**En tu Grado Superior podrás obtener una nota de admisión a la Universidad, como máximo, de 10 puntos.**

Como verás en la relación de las distintas notas de corte existen grados con notas muy elevadas. Puedes complementar tu nota de acceso con hasta cuatro puntos más para llegar a los 14 puntos de calificación máxima.



## Cuadro de ponderaciones

Es el momento de echar mano del cuadro de ponderaciones y de aquellas asignaturas que nos ayudan a subir nuestra nota. De todas las asignaturas de las que nos examinemos y aprobemos que ponderen 0.1 o 0.2, la Universidad seleccionará las dos mejores y las sumará a la calificación de acceso.

**Para poder sumar un máximo de 4 puntos a tu calificación de acceso a la universidad, podrás presentarte a la Fase Voluntaria de la EvAU en una universidad pública española o a las Pruebas de Competencias Específicas (PCE) de la UNED.**

Tanto las asignaturas de fase específica de la EvAU como las PCE tienen una validez de dos cursos académicos



# ACCESO DESDE ESTUDIOS DE FP CURSADO EN SISTEMAS EDUCATIVOS EXTRANJEROS

La documentación que deberás subir a la plataforma de Distrito Único de Madrid variará dependiendo del país de procedencia de tu título de Formación Profesional:

**Estudios procedentes de Sistemas Educativos Extranjeros del Anexo I del reglamento:**

- DNI, NIE o Pasaporte.
- Acreditación UNEDassis.
- En su caso, tarjeta de la Fase específica o Voluntaria de la EVAU con firma electrónica o Código Seguro de Verificación.

**Estudios NO procedentes de Sistemas Educativos Extranjeros del Anexo I del reglamento:**

- DNI, NIE o Pasaporte.
- Título de homologación.
- Certificado académico.
- En su caso, tarjeta de la fase específica o voluntaria de la EVAU con firma electrónica o Código Seguro de Verificación o acreditación UNEDassis.

Los estudiantes con nacionalidad de países no hispanohablantes, que además procedan del sistema educativo de un país cuya lengua no sea el español, deberán acreditar un nivel B2 de español a través de la Acreditación UNEDassis.



## Enlaces de interés

Oferta de Grados  
y Doble Grados

Admisión a  
Grado

Acceso desde FP  
de sistemas  
Internacionales

Pruebas de  
Acceso

Ministerio de  
Educación y  
Formación  
Profesional

UNEDassis  
Convocatoria y  
Centros de  
Examen

Cuadro de  
Ponderaciones

Notas de  
Corte

Requisitos  
específicos de  
acceso a Grado

Facultades

Tutoriales de  
preinscripción

Matrícula de  
Grado

Precios de  
Grado

Becas



El contenido de esta información tiene carácter orientativo. Únicamente será de aplicación lo dispuesto en la normativa vigente.





UNIVERSIDAD  
**COMPLUTENSE**  
MADRID



*Servicio de*  
**INFORMACIÓN**

UNIVERSIDAD COMPLUTENSE DE MADRID

informacion@ucm.es  
914 520 400