

# Segundo Cuatrimestre

Febrero, Marzo, Abril y Mayo  
Curso 2013-2014



**INSPECCIÓN DE  
SERVICIOS UCM**

**INFORME DEL BARÓMETRO DE  
SEGUIMIENTO DE LA ACTIVIDAD  
DOCENTE**



# Índice

<b>1. Resumen ejecutivo.....</b>	<b>1</b>
<b>2. Introducción .....</b>	<b>1</b>
<b>3. Reseña metodológica .....</b>	<b>1</b>
<b>4. Resultados de las Clases en Grados Oficiales.....</b>	<b>3</b>
4.1. Resultados de asistencia.....	3
4.2. Resultados de las sustituciones .....	6
4.3. Resultados sobre los grupos .....	6
<b>5. Resultados de las Tutorías en Grados Oficiales .....</b>	<b>7</b>
5.1. Asistencia a tutoría de los alumnos.....	8
5.2. Ausencia del profesor en tutoría.....	9
<b>6. Seguimiento de la Actividad Docente en Másteres Oficiales.....</b>	<b>¡Error!</b>
Marcador no definido.	
<b>7. Conclusiones.....</b>	<b>¡Error! Marcador no definido.</b>
7.1. Sobre la participación de los estudiantes en general.....	9
7.2. Sobre las Clases en los Grados .....	9
7.3. Sobre las Tutorías en los Grados.....	9
<b>ANEXO .....</b>	<b>11</b>



## 1. Resumen ejecutivo

En este resumen ejecutivo se presenta una síntesis de los principales resultados del *Barómetro de Seguimiento de la Actividad Docente* correspondientes al segundo cuatrimestre del curso académico 2013-14, que incluye las seis olas realizadas desde febrero de 2014 a mayo de 2014. Para una información más completa y detallada se debe consultar el informe completo que sigue a esta página.

La correcta interpretación de los resultados, exige tener en cuenta que la consulta tuvo lugar los días 19 de febrero, 13 de marzo, 3 y 29 de abril y 7 y 20 de mayo de 2014. Como síntesis general cabe destacar que, en este cuatrimestre en los **Grados Oficiales**, se observa que:

- se mantiene la elevada tasa de respuesta de los alumnos en niveles similares a la de ediciones anteriores, con un 72,4% de media en las seis olas realizadas. (ocho puntos inferior a la participación de las cuatro olas del primer cuatrimestre).
- la asistencia a clase de los profesores es del 98,1%, con un porcentaje de clases no impartidas del 1,3%, después de recuperaciones y sustituciones.
- un 25,4% de alumnos asiste, como media, a tutoría en estas olas, lo que continua suponiendo una mejoría de los resultados medios obtenidos en el curso anterior (el porcentaje en el curso 2012-2013 fue del 23,3%).
- aunque los alumnos dicen no encontrar al profesor en tutorías en el 10,2% de las ocasiones, este dato supone una ligera mejoría respecto a la tendencia de estabilización de en torno al 12% que comenzó en el curso 2010-2011.

## 2. Introducción

Se presenta a continuación el *Informe de Seguimiento de la Actividad Docente* correspondiente al segundo cuatrimestre del curso académico 2013-14, que incluye las seis olas realizadas en los días 19 de febrero, 13 de marzo, 3 y 29 de abril y 7 y 20 de mayo de 2014.

## 3. Reseña metodológica

En el caso de los **Grados Oficiales**:

- En curso académico 2013-14, la invitación para participar en el *Barómetro de Seguimiento de la Actividad Docente* se ha hecho directamente a través del correo institucional de los alumnos, “estumail”, siguiendo el procedimiento utilizado ya en cursos anteriores. Este procedimiento fue elegido por la Inspección de Servicios con el fin fundamental de reducir costes y cuenta con la autorización del Vicerrectorado de Estudiantes. En las ediciones

comprendidas entre 2006-2007 y 2010-2011, la invitación a participar en el proyecto se hacía mediante correo postal, método de contacto que arrojaba una mayor tasa de inscripción en el panel, por lo que se contactaba sólo con unos 4.000 estudiantes. Con el propósito de mantener el número bruto de estudiantes participantes, en este curso académico se ha realizado una selección aleatoria de unos 16.000 estudiantes invitados a participar, previendo la mortalidad que supone el número de alumnos que no consultan su cuenta de correo “estumail” y el error, de algo más del 3%, en el listado de correos electrónicos provocado por factores diversos (direcciones erróneas, buzones llenos, etc.)

- Como se ha indicado ya en el resumen ejecutivo y se ha avanzado en la introducción, la información se ha recogido en seis olas, realizadas en los días 19 de febrero, 13 de marzo, 3 y 29 de abril y 7 y 20 de mayo de 2014.
- La tasa de respuesta media de los alumnos durante el segundo cuatrimestre fue del 72,4% (como se deriva de los datos de cada mes que se ofrecen en el Cuadro 1).

Curso	Aceptación a formar parte del Barómetro	Tasa de respuesta noviembre	Tasa de respuesta diciembre	Tasa de respuesta enero	Tasa de respuesta febrero	Tasa de respuesta marzo	Tasa de respuesta abril	Tasa de respuesta mayo
2006-07	28,8%	67,2%	63,3%	77,8%	81,8%	89,8%	78,3%	75,8%
2007-08	24,9%	84,4%	84,2%	79,5%	82,7%	80,6%	79,0%	80,8%
2008-09	24,2%	86,4%	88,4%	87,2%	87,3%	84,4%	83,3%	85,9%
2009-10	28,4%	78,3%	85,6%	88,8%	89,4%	85,5%	83,9%	86,5%
2010-11	31,2%	87,6%	87,7%	86,5%*	85,2%	84,6%	82,3%	81,4%
2011-12	8%**	-	-	79,1%	79,1%	68,1%	67,0%	64,8%
2012-13	8,3%**	84,5%	81,1%	77,7%*	76,0%	67,5%	66,6%	67,7%
2013-14	9,9%**	84,7%	77,9%	78,5%*	76,7%	73,6%	71,5%	67,8%

**Cuadro 1.-** Aceptación a formar parte del panel del Barómetro y tasa de respuesta en las olas de noviembre, diciembre y enero.

\* Participación media en las dos olas de enero

\*\* Invitación a participar por medio del correo “estumail”.

- El muestreo que se ha efectuado es aleatorio, estratificado dentro de cada *centro* por estudios, curso y turno. La muestra es proporcional dentro de los *centros*, según las variables de estratificación indicadas y tomando como valores poblacionales los datos de GEA. La muestra total para la UCM está compuesta por 26 submuestras independientes. A partir de un mínimo de 15 alumnos, el tamaño de la muestra de cada *centro* se ha calculado en función de su número de estudios (titulaciones), cursos y turnos.

- Para ofrecer datos de las *clases* en el nivel de la UCM la muestra se equilibra según el peso que tiene cada *centro* en nuestra Universidad, tomando como valor su número de profesores. Para la ponderación se utiliza la información del curso 2012-13, que es la última disponible en el momento de iniciar el *Barómetro*.
- Los resultados relativos a la actividad docente obtenidos en estas 6 olas del *Barómetro* se ofrecen divididos en dos partes: resultados de las *clases* y resultados de las *tutorías*.
- Hemos habilitado un acceso a la página Web del cuestionario online que cumplimentan los alumnos. La dirección de acceso a dicho cuestionario es:

<http://goo.gl/sSUIHn>

También es posible acceder desde cualquier dispositivo móvil, por medio de la anterior URL o a través del código QR que aparece en la imagen.

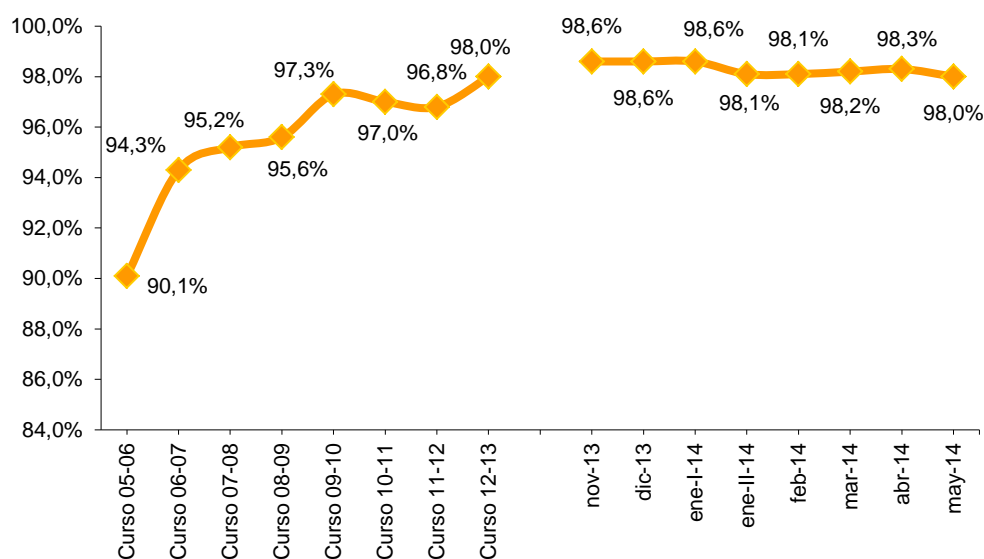


#### 4. Resultados de las Clases en Grados Oficiales

- Los 650 alumnos por ola que contestaron válidamente al *Barómetro* del segundo cuatrimestre, asistieron a una media de 2,4 clases por alumno.
- A la hora de estimar los parámetros “*asistencia a clase*” o “*clases no impartidas*” para el conjunto de la UCM en el segundo cuatrimestre, cabe pensar en un margen de error en torno a  $\pm 0,42\%$  y  $\pm 1,97\%$ , según se trate del primero o del segundo de los parámetros aludidos (siempre con un nivel de confianza del 95% y asumiendo una muestra aleatoria simple).
- En el anexo se presentan unas tablas con la información sobre las *clases* y las *tutorías*.

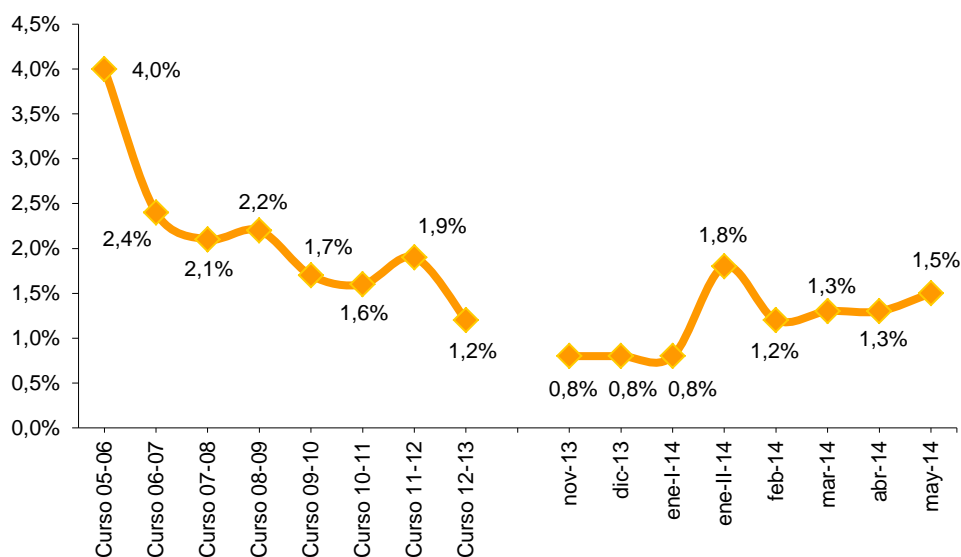
##### 4.1. Resultados de asistencia

- En el conjunto del segundo cuatrimestre asistió a clase el **98,1%** (98,5% en el primer cuatrimestre) de los profesores titulares/responsables de la asignatura, lo que sigue suponiendo una tasa de asistencia promedio más alta que las obtenidas hasta ahora en la serie histórica del *Barómetro de Seguimiento Docente*. El Gráfico 1 compara los datos de cada mes con la asistencia media durante los 8 últimos cursos.



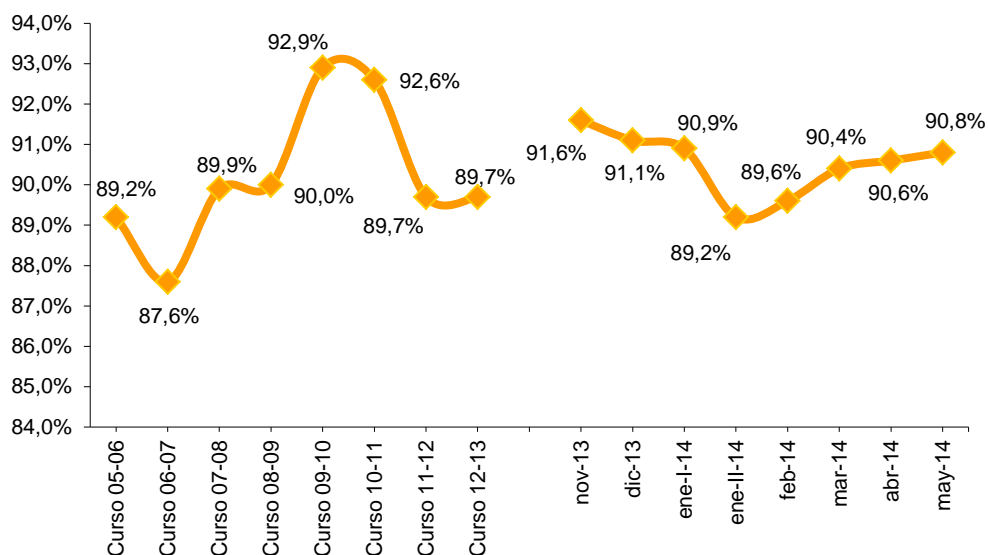
**Gráfico 1.-** Porcentaje de clases a las que asiste el profesor por cursos, en las ediciones anteriores, y por meses, en este curso (Total UCM)

- Del total de clases a las que no asistió el profesor titular de la actividad docente (177) en el 9,6% de los casos fue sustituido y, cuando no hubo sustitución, el 31,3% de clases fue recuperado, con o sin fecha fijada de antemano, por el profesor ausente. En el restante **79,4%** el alumno manifiesta no saber si se recuperará o directamente dice que no se va a recuperar. Esta cifra de 79,4% significa un **1,3%** de las 9298 clases muestreadas en las 6 olas del *Barómetro* del segundo cuatrimestre y es el dato que refleja el número de *clases* que se puede considerar como *no impartidas*. En el Gráfico 2 se observa que esta tasa se encuentra en torno al valor más bajo de clases no impartidas en la serie histórica del *Barómetro de Seguimiento Docente*.



**Gráfico 2.-** Tanto por ciento de clases no impartidas por cursos, en las ediciones anteriores, y por meses, en este curso (Total UCM)

- Por lo que se refiere a la duración de las clases, en el segundo cuatrimestre del curso 2013-14 los profesores permanecieron en las mismas el 90,5% (90,8% en el primer cuatrimestre) del tiempo que corresponde a su duración oficial. Ello significa que en una clase tipo de 60 minutos, como media, se dejan aproximadamente 6 minutos entre clase y clase para descansos y traslados y unos 8 minutos y medio en una clase de 90. Para comparar estos resultados con los obtenidos en las ediciones previas del *Barómetro*, véase el Gráfico 3.

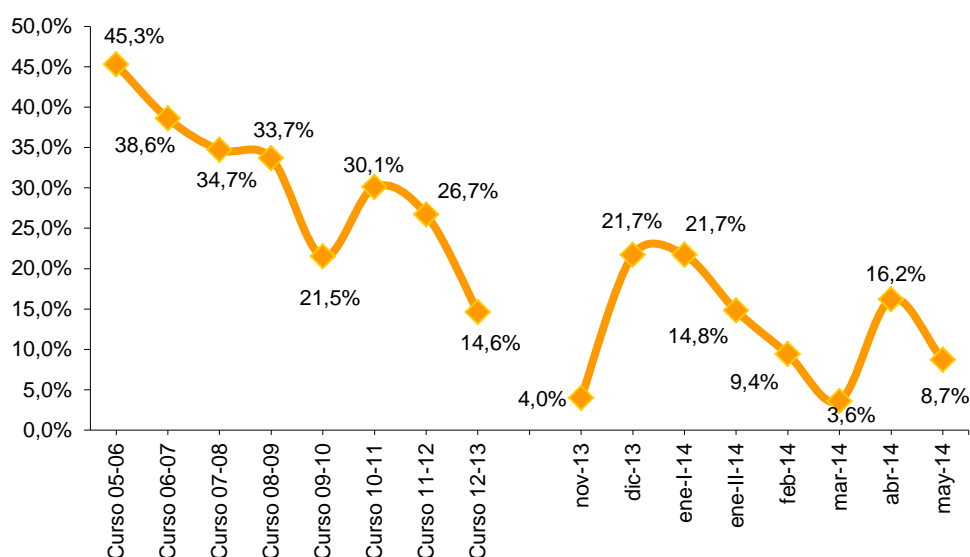


**Gráfico 3.-** Duración relativa de las clases (duración real entre duración oficial por cien) por cursos, en las ediciones anteriores, y por meses, en este curso (Total UCM)



## 4.2. Resultados de las sustituciones

- Como se ha indicado anteriormente, del total bruto de actividades docentes a las que no asistió su profesor responsable ha sido de 177, lo que representa el 1,9% de las actividades muestreadas en este cuatrimestre. En 17 fue sustituido por otro profesor (el **9,6%**). Pues bien, de cada 10 de estas sustituciones, en aproximadamente 6 clases, el profesor sustituto ha seguido el temario donde lo había dejado el profesor ausente, lo que cabe interpretar como la mínima distorsión posible en el ritmo docente a pesar de la ausencia del profesor responsable de la asignatura.



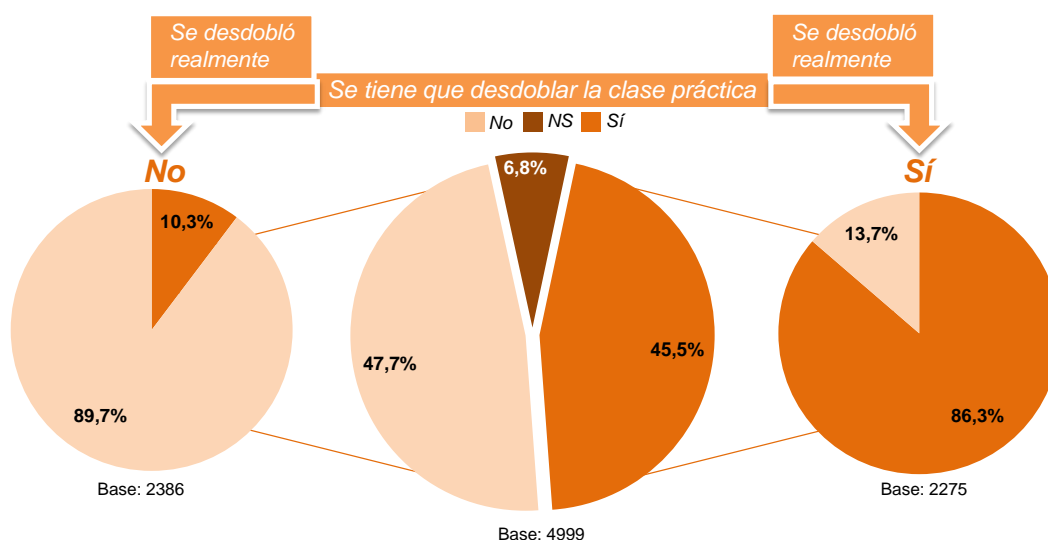
**Gráfico 4.-** Porcentaje de clases sustituidas sobre clases a las que no asiste el profesor por cursos, en las ediciones anteriores, y por meses en este curso (Total UCM)

## 4.3. Resultados sobre los grupos

- En el curso académico 2011-12, se introdujo una pregunta en el Barómetro de Seguimiento Docente referida al desdoblamiento de los grupos por desarrollo de créditos prácticos y esta pregunta se ha mantenido hasta el actual curso académico 2013-14.
- En el nivel *centro*, los datos solo tendrán un valor estadístico a medida que se vayan sumando las olas y con ellas el número de alumnos que participen en el *Barómetro*. A pesar por tanto, de que en la interpretación de los mismos hay que ser cauteloso, no hay justificación para dejar de indagar qué ocurre en el desdoblamiento de los grupos, especialmente si los datos, por muy puntuales que puedan ser en este momento, indican que hay alumnos que no reciben la

clase de acuerdo con la ordenación docente aprobada en cada Departamento.

- En la Tabla 22 del anexo se incluyen los resultados para cada uno de los centros de la UCM, así como para el conjunto de nuestra Universidad.
- Como se puede apreciar en el Gráfico 5, el 47,7% de las clases no debían desdoblarse. Y así pasó en el 89,7% de los casos de esta categoría. Sin embargo, deberían haberse desdoblado el **45,5%** de las clases en clases prácticas. Y si bien esto lo hicieron el 86,3% de las clases de esa categoría, hubo un **13,7%** de las clases prácticas que se impartieron con todo el grupo conjuntamente, en lugar de hacerlo de forma desagregada. Estamos ante un dato que se debe seguir de manera cuidadosa, pues puede ser un indicador de clases que no se están impartiendo de la manera reflejada en las ordenaciones académicas de los distintos centros.



**Gráfico 5.-** Porcentaje de clases prácticas que se tienen que desdoblar y porcentaje de desdoblamiento real (Total UCM)

## 5. Resultados de las Tutorías en Grados Oficiales

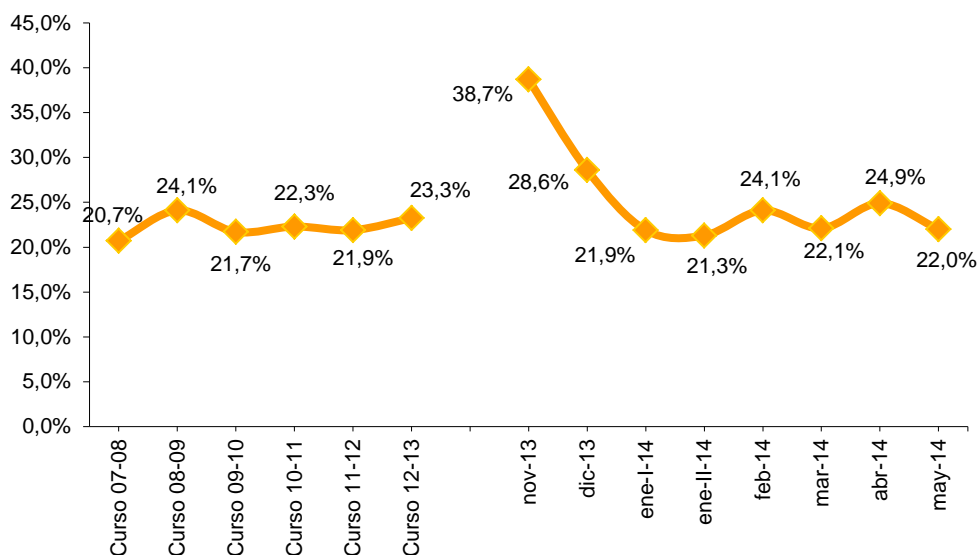
- La información sobre *tutorías* se obtiene dentro del *Barómetro* a partir de un cuestionario específico que los alumnos panelistas pueden cumplimentar una vez han respondido al bloque de preguntas sobre *asistencia*.
- Los datos de asistencia a *tutorías* están ponderados según el número de alumnos por *centro*. Para la ponderación se utiliza la información del curso 2012-13, que es la última disponible en el momento de iniciar el *Barómetro*.
- A la hora de estimar los valores poblacionales (parámetros) del *porcentaje de alumnos que asiste a tutorías* debemos considerar la posibilidad de que haya un error variable de muestreo (para toda la UCM en el segundo cuatrimestre)

en torno a  $\pm 2,3\%$ , con un nivel de confianza del 95%. Cuando se trate de estimar el *porcentaje de veces que, según los alumnos, los profesores no asisten a tutoría* el margen de error se sitúa en torno al  $\pm 3,9\%$ .

- En el nivel *centro* los datos solo tendrán un valor estadístico a medida que se vayan sumando las olas y con ellas el número de alumnos que contestan el cuestionario. A pesar de ello, esta limitación no puede servir de justificación para no explorar qué ocurre en las *tutorías*, especialmente si los datos, por poco precisos que puedan ser en este momento, indican que hay alumnos que no encuentran al profesor cuando deciden recurrir a este servicio docente.
- En el anexo incluimos los resultados para cada uno de los *centros* de la UCM, así como para el conjunto de nuestra Universidad.

### 5.1. Asistencia a tutoría de los alumnos

- De los 5.770 alumnos que contestaron la encuesta en el segundo cuatrimestre el 23,4% asistió al menos una vez a tutoría entre el inicio del segundo cuatrimestre y el 20 de mayo de 2014 (27,9% en el primer cuatrimestre). Este dato promedio sigue siendo ligeramente alto en toda la serie histórica y está en consonancia con la evolución constante de este parámetro a lo largo de los años en los que se ha realizado el *Barómetro de Seguimiento Docente*, como se puede apreciar con claridad en el Gráfico 6.



**Gráfico 6.-** Porcentaje de alumnos que asistieron a tutorías por cursos, en ediciones anteriores, y por meses, en este curso (Total UCM)

## 5.2. Ausencia del profesor en tutoría

- Los 1.348 alumnos que en el segundo cuatrimestre del curso 2013-14 declaran haber asistido a tutoría lo hicieron un total de 2.245 veces –media de 2 veces por alumno–, de las cuales, en 236 ocasiones dicen no haber encontrado al profesor (el 10,5% de las veces frente al 9,9% del primer cuatrimestre). Aún siendo ligeramente más elevada que durante el primer cuatrimestre, esta cifra sigue la tendencia decreciente que muestra la serie histórica (Gráfico 7) situándose por debajo de los niveles del curso 2012-13.

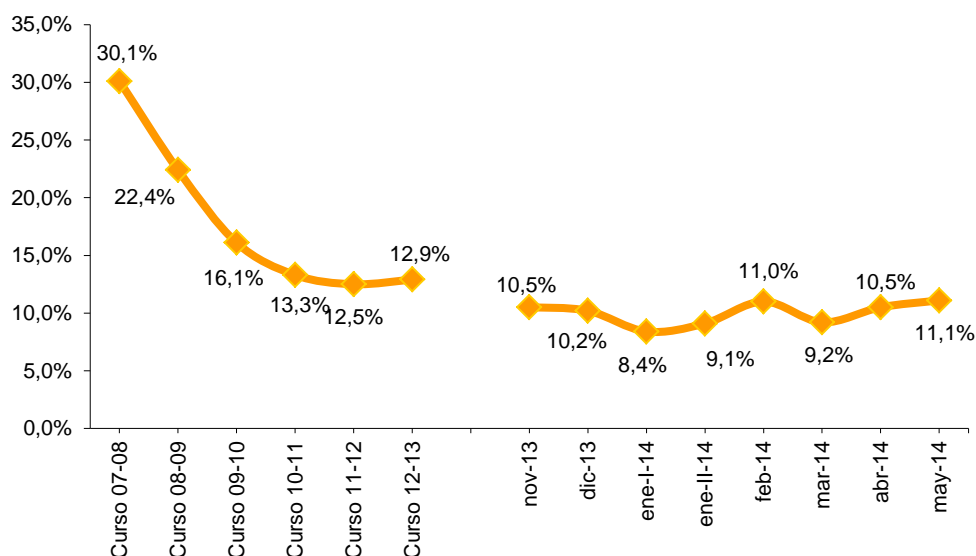


Gráfico 7.- Porcentaje de de veces que los alumnos dicen no encontrar a su profesor del total de veces que acuden a tutoría por cursos, en ediciones anteriores, y por meses, en este curso (Total UCM)

## 5.3. Sobre la participación de los estudiantes en general

- La tasa de respuesta de los alumnos en este segundo cuatrimestre del curso 2013-14 es elevada, 72,4%.

## 5.4. Sobre las Clases en los Grados

- Los datos del cuatrimestre muestran una **asistencia a clase** de los profesores del **98,1%** y un porcentaje de **clases no impartidas** del **1,3%**. Estos dos datos continúan siendo de los mejores obtenidos en toda la serie histórica del *Barómetro de Seguimiento Docente*.

## 5.5. Sobre las Tutorías en los Grados

- El 23,4% de alumnos que, como media, asiste a tutoría en este segundo

cuatrimestre del 2013-14 supone un dato ligeramente superior a los resultados medios de cursos anteriores, por lo que se mantiene la tendencia ascendente.

- En esta misma línea, los alumnos dicen no encontrar al profesor en tutorías en el 10,5% de las ocasiones, lo que vuelve a poner de manifiesto la tendencia descendente que se ha detectado desde el barómetro del curso 2008-2009.

*Inspección de Servicios*

Madrid, 24 de septiembre de 2014



# ANEXO



QUIMICAS	Asistencia					Sustituciones					Recuperación de inasistencias											Duración de las clases			Total alumnos		
	Si asiste el profesor		No asiste el profesor		Total Actividades Docentes	Profesor sustituido			Profesor no sustituido			Con fecha fija	Sin fecha fija	Recuperación de la clase (auto-sustituido)				No se sabe si recuperará	No recuperará	Clases no impartidas				Duración Oficial		Duración real	Duración relativa
	n	%	n	%	n	n	%	%*	n	%	%*	n	n	n	%	%*	%**	n	n	n	%	%*	%**	n		n	%
NOVIEMBRE	45	97,8%	1	2,2%	46	0	0,0%	0,0%	1	2,2%	100,0%	1	0	1	2,2%	100,0%	100,0%	0	0	0	0,0%	0,0%	0,0%	2899	2878	99,3%	16
DICIEMBRE	62	92,3%	5	7,7%	67	1	1,9%	25,0%	4	5,8%	75,0%	4	0	4	5,8%	75,0%	100,0%	0	1	1	1,9%	25,0%	33,3%	3942	3740	94,9%	16
ENERO I	63	92,3%	5	7,7%	68	1	1,9%	25,0%	4	5,8%	75,0%	4	0	4	5,8%	75,0%	100,0%	0	1	1	1,9%	25,0%	33,3%	4052	3771	93,0%	22
ENERO II	47	100,0%	0	0,0%	47	0	0,0%	-	0	0,0%	-	0	0	0	0,0%	-	-	0	0	0	0,0%	-	-	2927	3035	103,7%	22
FEBRERO	64	100,0%	0	0,0%	64	0	0,0%	-	0	0,0%	-	0	0	0	0,0%	-	-	0	0	0	0,0%	-	-	3947	3892	98,6%	22
MARZO I	55	96,5%	1	1,8%	57	0	0,0%	0,0%	1	1,8%	100,0%	0	0	0	0,0%	0,0%	0,0%	1	0	1	1,8%	100,0%	100,0%	3640	3605	99,0%	18
ABRIL I	55	100,0%	0	0,0%	55	0	0,0%	-	0	0,0%	-	0	0	0	0,0%	-	-	0	0	0	0,0%	-	-	3700	3509	94,8%	16
ABRIL II	56	100,0%	0	0,0%	56	0	0,0%	-	0	0,0%	-	0	0	0	0,0%	-	-	0	0	0	0,0%	-	-	3776	3731	98,8%	15
MAYO I	66	98,5%	2	3,0%	67	0	0,0%	0,0%	2	3,0%	100,0%	2	0	2	3,0%	100,0%	100,0%	0	0	0	0,0%	0,0%	0,0%	4452	4295	96,5%	17
MAYO II	61	100,0%	0	0,0%	61	0	0,0%	-	0	0,0%	-	0	0	0	0,0%	-	-	0	0	0	0,0%	-	-	4072	3967	97,4%	15
Total Centro	574	97,6%	14	2,45%	589	3	0,4%	18,0%	12	2,0%	82,0%	11	0	11	1,8%	75,0%	91,5%	1	3	4	0,6%	25,0%	30,5%	37407	36422	97,4%	179

Total asistencia UCM	Asistencia					Sustituciones					Recuperación de inasistencias											Duración de las clases			Total alumnos		
	Si asiste el profesor		No asiste el profesor		Total Actividades Docentes	Profesor sustituido			Profesor no sustituido			Con fecha fija	Sin fecha fija	Recuperación de la clase (auto-sustituido)				No se sabe si recuperará	No recuperará	Clases no impartidas				Duración Oficial		Duración real	Duración relativa
	n	%	n	%	n	n	%	%*	n	%	%*	n	n	n	%	%*	%**	n	n	n	%	%*	%**	n		n	%
NOVIEMBRE	1761	98,6%	25	1,4%	1786	1	0,1%	4,0%	24	1,3%	96,0%	7	3	10	0,6%	40,0%	41,7%	11	4	15	0,8%	60,0%	62,5%	154414	141478	91,6%	650
DICIEMBRE	1634	98,6%	23	1,4%	1657	5	0,3%	21,7%	18	1,1%	78,3%	7	2	9	0,5%	39,1%	50,0%	6	8	14	0,8%	60,9%	77,8%	144764	131827	91,1%	650
ENERO I	1634	98,6%	23	1,4%	1657	5	0,3%	21,7%	18	1,1%	78,3%	7	2	9	0,5%	39,1%	50,0%	6	8	14	0,8%	60,9%	77,8%	146034	132712	90,9%	650
ENERO II	1384	98,1%	27	1,9%	1411	4	0,3%	14,8%	23	1,6%	85,2%	1	1	2	0,1%	7,4%	8,7%	3	22	25	1,8%	92,6%	108,7%	131550	117408	89,2%	650
FEBRERO	1631	98,1%	32	1,9%	1663	3	0,2%	9,4%	29	1,7%	90,6%	8	4	12	0,7%	37,5%	41,4%	13	7	20	1,2%	62,5%	69,0%	147849	132475	89,6%	650
MARZO I	1556	98,2%	28	1,8%	1584	1	0,1%	3,6%	27	1,7%	96,4%	5	2	7	0,4%	25,0%	25,9%	14	7	21	1,3%	75,0%	77,8%	141695	128115	90,4%	650
ABRIL I	1525	98,5%	23	1,5%	1548	6	0,4%	26,1%	17	1,1%	73,9%	1	3	4	0,3%	17,4%	23,5%	5	14	19	1,2%	82,6%	111,8%	139125	125420	90,1%	650
ABRIL II	1585	98,0%	32	2,0%	1617	2	0,1%	6,3%	30	1,9%	93,8%	9	1	10	0,6%	31,3%	33,3%	16	6	22	1,4%	68,8%	73,3%	148500	135133	91,0%	650
MAYO I	1561	97,7%	37	2,3%	1598	2	0,1%	5,4%	35	2,2%	94,6%	5	2	7	0,4%	18,9%	20,0%	9	21	30	1,9%	81,1%	85,7%	146350	133261	91,1%	650
MAYO II	1440	98,3%	25	1,7%	1465	3	0,2%	12,0%	22	1,5%	88,0%	10	0	10	0,7%	40,0%	45,5%	3	12	15	1,0%	60,0%	68,2%	142900	129417	90,6%	650
Total UCM	15711	98,3%	275	1,72%	15986	32	0,2%	11,6%	243	1,5%	88,4%	60	20	80	0,5%	29,1%	32,9%	86	109	#	1,2%	70,9%	80,2%	#####	1307246	90,6%	6500

**Tabla 1.- Asistencia a clase** en el total de actividades muestreadas. Datos de todas las olas.

\* Porcentaje calculado sobre el total de actividades a las que no asiste el profesor.



QUIMICAS	Asistencia			Sustituciones			Recuperación de inasistencias										Total alumnos
	No asiste el profesor		Total Actividades Docentes	Profesor sustituido			Sigue el temario con continuidad		Sigue el temario sin continuidad		Explica un tema fuera del temario		Hace ejercicios prácticos		Se realizan otras actividades		
	n	%	n	n	%	%*	n	%**	n	%**	n	%**	n	%**	n	%**	
NOVIEMBRE	1	2,2%	46	0	0,0%	0,0%	0	-	0	-	0	-	0	-	0	-	16
DICIEMBRE	5	7,7%	67	1	1,9%	25,0%	1	100,0%	0	0,0%	0	0,0%	0	0,0%	0	0,0%	16
ENERO I	5	7,7%	68	1	1,9%	25,0%	1	100,0%	0	0,0%	0	0,0%	0	0,0%	0	0,0%	22
ENERO II	0	0,0%	47	0	0,0%	-	0	-	0	-	0	-	0	-	0	-	22
FEBRERO	0	0,0%	64	0	0,0%	-	0	-	0	-	0	-	0	-	0	-	22
MARZO I	1	1,8%	57	0	0,0%	0,0%	0	-	0	-	0	-	0	-	0	-	18
ABRIL I	0	0,0%	55	0	0,0%	-	0	-	0	-	0	-	0	-	0	-	16
ABRIL II	0	0,0%	56	0	0,0%	-	0	-	0	-	0	-	0	-	0	-	15
MAYO I	2	3,0%	67	0	0,0%	0,0%	0	-	0	-	0	-	0	-	0	-	17
MAYO II	1	2,2%	46	0	0,0%	0,0%	0	-	0	-	0	-	0	-	0	-	15
Total UCM	15	2,7%	574	3	0,5%	16,9%	3	100,0%	0	0,0%	0	0,0%	0	0,0%	0	0,0%	179

Total sustituciones UCM	Asistencia			Sustituciones			Recuperación de inasistencias										Total alumnos
	No asiste el profesor		Total Actividades Docentes	Profesor sustituido			Sigue el temario con continuidad		Sigue el temario sin continuidad		Explica un tema fuera del temario		Hace ejercicios prácticos		Se realizan otras actividades		
	n	%	n	n	%	%*	n	%**	n	%**	n	%**	n	%**	n	%**	
NOVIEMBRE	25	1,4%	1786	1	0,1%	4,0%	0	0,0%	0	0,0%	1	100,0%	0	0,0%	0	0,0%	650
DICIEMBRE	23	1,4%	1657	5	0,3%	21,7%	2	40,0%	0	0,0%	1	20,0%	1	20,0%	1	20,0%	650
ENERO I	23	1,4%	1657	5	0,3%	21,7%	2	40,0%	0	0,0%	1	20,0%	1	20,0%	1	20,0%	650
ENERO II	27	1,9%	1411	4	0,3%	14,8%	2	50,0%	0	0,0%	0	0,0%	2	50,0%	0	0,0%	650
FEBRERO	32	1,9%	1663	3	0,2%	9,4%	2	66,7%	0	0,0%	0	0,0%	0	0,0%	1	33,3%	650
MARZO I	28	1,8%	1584	1	0,1%	3,6%	0	0,0%	0	0,0%	0	0,0%	1	100,0%	0	0,0%	650
ABRIL I	23	1,5%	1548	6	0,4%	26,1%	6	100,0%	0	0,0%	0	0,0%	0	0,0%	0	0,0%	650
ABRIL II	32	2,0%	1617	2	0,1%	6,3%	0	0,0%	2	100,0%	0	0,0%	0	0,0%	0	0,0%	650
MAYO I	37	2,3%	1598	2	0,1%	5,4%	1	50,0%	1	50,0%	0	0,0%	0	0,0%	0	0,0%	650
MAYO II	25	1,7%	1465	3	0,2%	12,0%	1	33,3%	1	33,3%	1	33,3%	0	0,0%	0	0,0%	650
Total UCM	275	1,72%	15986	32	0,20%	11,6%	16	50,0%	4	12,5%	4	12,5%	5	15,6%	3	9,4%	6500

**Tabla 8.- Actividades desarrolladas en las sustituciones. Datos de la ola de FEBRERO (19 de febrero de 2014).**

\* Porcentaje calculado sobre el total actividades no asiste profesor.

\*\* Porcentaje calculado sobre el total actividades sustituidas.



QUIMICAS	Nº Alumnos Asisten a Tutorías		Nº Tutorías Asisten	Nº de veces que NO Encuentran al Profesor		Total Actividades	Total Alumnos
	n	%	n	n	%	n	n
NOVIEMBRE	24	92,9%	164	6	3,9%	46	26
DICIEMBRE	23	78,6%	67	1	1,6%	52	29
ENERO I	20	76,0%	45	1	2,3%	52	26
ENERO II	12	60,0%	23	1	3,6%	51	21
FEBRERO	20	57,1%	29	4	14,3%	59	35
MARZO I	26	81,3%	75	5	6,8%	39	32
ABRIL I	21	70,0%	46	2	3,8%	37	30
ABRIL II	15	46,9%	46	4	8,3%	32	32
MAYO I	12	46,2%	23	0	0,0%	45	26
MAYO II	19	67,9%	38	3	7,7%	40	28
<b>Total UCM</b>	192	<b>67,5%</b>	555	27	<b>4,9%</b>	<b>453</b>	<b>285</b>

Total tutorías UCM	Nº Alumnos Asisten a Tutorías		Nº Tutorías Asisten	Nº de veces que NO Encuentran al Profesor		Total Actividades	Total Alumnos
	n	%	n	n	%	n	n
NOVIEMBRE	507	38,7%	1453	152	10,5%	2777	1309
DICIEMBRE	341	28,6%	609	62	10,2%	2610	1192
ENERO I	268	21,9%	475	40	8,4%	2610	1221
ENERO II	254	21,3%	373	34	9,1%	1439	1191
FEBRERO	283	24,1%	483	53	11,0%	2616	1174
MARZO I	221	22,1%	381	35	9,2%	2311	999
ABRIL I	246	25,1%	394	37	9,4%	2207	979
ABRIL II	227	24,6%	388	45	11,6%	2195	922
MAYO I	160	18,2%	239	27	11,3%	2044	877
MAYO II	211	25,8%	360	39	10,8%	1718	819
<b>Total UCM</b>	2718	<b>25,4%</b>	5155	524	<b>10,2%</b>	<b>22527</b>	<b>10683</b>

**Tabla 14.-** Actividades desarrolladas en las **sustituciones**. Datos de **febrero a mayo** para el conjunto de la UCM.

\* Porcentaje calculado sobre el Total actividades no asiste profesor.

\*\* Porcentaje calculado sobre el Total actividades sustituidas.

