

Primer largometraje de Alejo Moreno

Diana

Una compañía difícil de olvidar

Sofia es una scort de lujo, tiene un pequeño apartamento en la que convive con más compañeras y su trabajo consiste no sólo en dar placer a sus clientes, todo va más allá, hace de confidente, de psicóloga, de amiga, pero tras esa apariencia sensual y fuerte, se esconde Diana.

Una apuesta arriesgada

Este primer largometraje de Alejo Moreno, un filme en el que veremos un perturbador juego entre Sofia y Diana, dos personalidades diferentes, distintas pero ambas fuertes y que poseen el control de la situación. Por otra parte tenemos a Jano un exitoso empresario pero que al igual que Sofia esconde un gran secreto que cuando salga a la luz será su perdición.

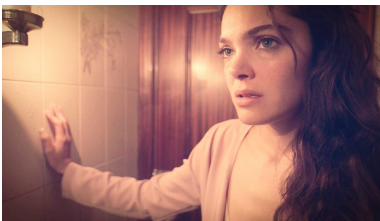
Diana es una película íntima, que nos hace adentrarnos en ella, comprenderla e incluso tomar parte de los personajes y las situaciones que se dan en ella, haciéndonos sentir vulnerables ante los distintos casos que vemos. Diana es la realidad plasmada a dos metros de distancia.

La diosa de la caza

En la mitología romana, Diana es la diosa virgen de la caza, protectora de la naturaleza y la Luna, así que no es de extrañar que tenga esa furia contenida, esas ganas de lucha y Alejo Moreno reveló a Diana en un primer cartel portando un cuchillo que vuelve a aparecer en el segundo cartel.

Sin duda podemos encontrar estos personajes que han cautivado, cada uno a su estilo, complejo, problemático, sencillos en ciertos aspectos. Destacar las grandes actuaciones de Ana Rujas y Jorge Roldán que han tenido el peso de llevar unos personajes poderosos en este primer filme de Alejo Moreno.

Verónica Dávila



Ana Rujas en Diana.