



**SERGIO
MONTTOYA RASERO**

PROFESOR ASOCIADO
sermon03@ucm.es

Licenciado en BBAA por la UCM en 1999.
Beca Sócrates-Erasmus en Italia.

Actualmente está realizando su Doctorado sobre el proceso de creación de obra artística aplicando las nuevas tecnologías. Colabora en el 3DLAB (departamento de escultura). Ha recibido la Medalla de Oro Mayte Spinola VII Edición, Diseño e impresión 3D.

Ha colaborado con numerosos artistas de renombre como Manolo Valdés, Patrick O'Reilly, Lorenzo Queen, Víctor Ochoa y Pedro Sandoval, entre otros, realizando diferentes procesos de sus obras y un asesoramiento técnico personalizado. Lleva tres décadas haciendo trabajos de talla Monumental. Destacan las Fallas 2014, donde, realiza las figuras y modela el Ninot indultado de la Falla Quart Extramuros.

Socio fundador de dos empresas dedicadas a la escultura monumental y técnicas escenográficas. Ha recibido varios premios de escultura a nivel Nacional e Internacional. Así mismo ha participado en diferentes Simposios de Escultura y ha ejecutado Obra Monumental en el extranjero.

Posee Obra en Ayuntamientos y Colecciones como Villaviciosa de Odón, Baza, Navarra, Córdoba y Turquía, así como en la Caja de Ávila y en la Fundación La ONCE.

INVESTIGACIÓN:

- LINEAS DE INVESTIGACIÓN:
- SERIES:
 - Origami.
 - Gastroescultura.
 - Enlatadas.

LA EVOLUCIÓN DE LA CREACIÓN ESCULTÓRICA. DE LO MATERIAL A LO VIRTUAL.

- La línea actual de investigación es experimental. Consistiendo en el proceso de creación desde un enfoque global, que parte de una relación directa con el material escultórico hasta desembocar en un trabajo virtual. El uso de las nuevas tecnologías que el artista puede utilizar y aplicar en su proceso creativo.

PUBLICACIONES:

ROB REPORT nº 40

EL PAIS SEMANAL Nº 2020 / 14-06-2015

GASTROESCULTURA DOCUMENTAL
TV (emitido en varios canales de televisión)
<https://youtu.be/mfevRyA6l64>

EXPOSICIONES:

2016 Museo MIMMA. Festival Málaga GASTRÓNOMY.

2008 Programa Itinerarte, Almería.

2003 Museo Tiflológico, ONCE.



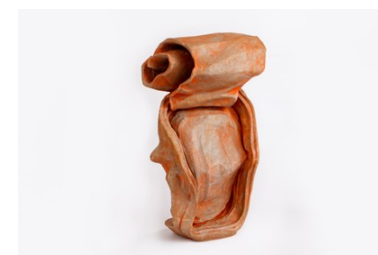
"Escabeche de atún". Madera y resina,
50x35x12 cm.



"Pecio I". Madera policromada,
150x67x28 cm.



"Pez abisal". Hierro, piedra y madera,
35x27x14 cm



"Lata III". Piedra, 51x32x23 cm.