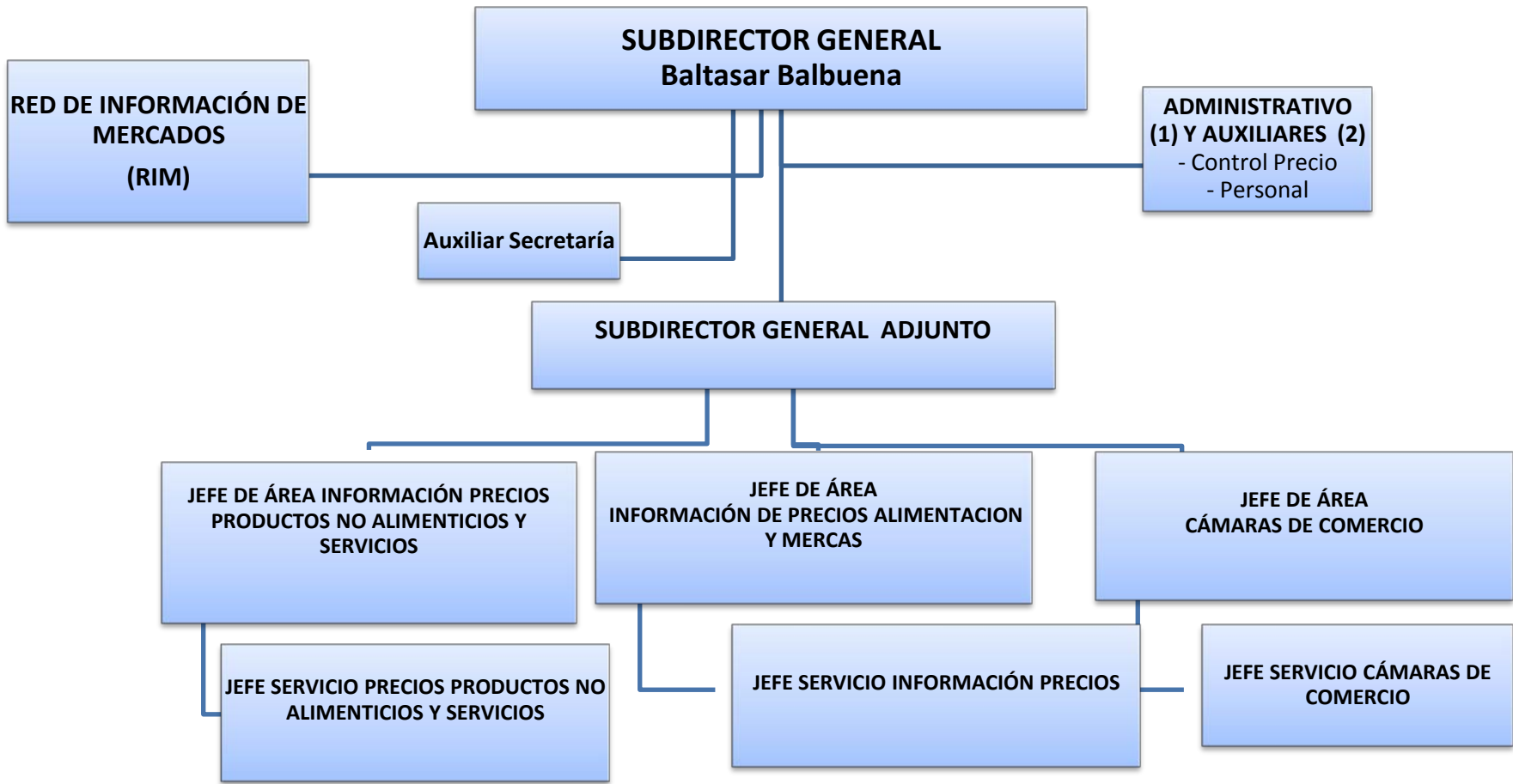


***JORNADAS SOBRE ESTADÍSTICAS OFICIALES
E INDICADORES SOCIALES Y ECONÓMICOS***

Universidad Complutense de Madrid

***“El Índice de Precios
de Consumo en España”***

SUBDIRECCIÓN GENERAL DE CANALES DE COMERCIALIZACIÓN Y RELACIONES INSTITUCIONALES



SUBDIRECCIÓN GENERAL DE CANALES DE COMERCIALIZACIÓN Y RELACIONES INSTITUCIONALES

- ***Elaboración y propuesta de la normativa básica en relación con las Cámaras Oficiales de Comercio, Industria, Servicios y Navegación de España.***
- ***Ejercicio de la tutela administrativa de la Cámara Oficial de Comercio, Industria, Servicios y Navegación de España, así como sobre las Cámaras Oficiales de Comercio, Industria, Servicios y Navegación de las ciudades de Ceuta y Melilla.***
- ***Apoyo y asesoramiento estadístico relativo a precios en el sector de la distribución comercial, productos perecederos y de gran consumo.***
- ***Realización de estudios sobre la distribución comercial y las estructuras comerciales.***
- ***Asistencia técnica y administrativa al Observatorio de la Distribución Comercial, al Observatorio de Precios del Comercio Minorista y al Observatorio de Pagos con Tarjeta Electrónica.***
- ***Impulso a la actividad de las asociaciones profesionales vinculadas al ámbito de actuación de la Secretaría de Estado de Comercio***

SUBDIRECCIÓN GENERAL DE CANALES DE COMERCIALIZACIÓN Y RELACIONES INSTITUCIONALES

- *Apoyo y asesoramiento estadístico relativo a precios en el sector de la distribución comercial, productos perecederos y de gran consumo.*

OBJETIVOS:

1. Fomento de la transparencia de los mercados y de la competencia
2. Estudio de la cadena de valor
3. Cumplimiento de Objetivos Institucionales

SUBDIRECCIÓN GENERAL DE CANALES DE COMERCIALIZACIÓN Y RELACIONES INSTITUCIONALES

➤ *Apoyo y asesoramiento estadístico relativo a precios en el sector de la distribución comercial, productos perecederos y de gran consumo.*

- **OBJETIVOS:**

1. Fomento de la transparencia de los mercados y de la competencia

- *Elaboración de estadísticas e informes sobre precios incluidos en el Plan Estadístico Anual (PEN).
Publicación 2 operaciones:*
 - ✓ *Información de Precios de Venta al Público de Productos Alimenticios*
 - ✓ *Información de Precios en la Cesión Mayorista de Productos Alimenticios Perecederos.*
- *Publicación de Información sobre Precios de productos de alimentación en el nivel mayorista y precios venta público y sobre productos no alimenticios y servicios a nivel detallista.*

<i>Precios Origen-Destino prod. alimentarios</i>	<i>PVP medios nacionales productos alimentación</i>
<i>Información de Precios en la Cesión Mayorista de Productos Perecederos</i>	<i>Bases de Cotizaciones de Mercados Mayoristas</i>
<i>Información precios de PVP productos Alimenticios</i>	<i>Bases datos PVP productos Alimentación</i>

SUBDIRECCIÓN DE CANALES DE COMERCIALIZACIÓN Y RELACIONES INSTITUCIONALES COMPETENCIAS

- **Publicación en la página web del Ministerio de Economía y Competitividad de información dirigida a todos los operadores comerciales.**
- [http://www.comercio.gob.es/es-ES/comercio-interior/Precios-y-Margenes-Comerciales/Informacion-de-precios-\(bases-de-datos\)/Paginas/Precios-Origen-Destino.aspx](http://www.comercio.gob.es/es-ES/comercio-interior/Precios-y-Margenes-Comerciales/Informacion-de-precios-(bases-de-datos)/Paginas/Precios-Origen-Destino.aspx)

The screenshot displays the website interface for the Spanish Ministry of Economy and Competitiveness. At the top, there is a navigation menu with 'COMERCIO' selected. Below the menu is a header with the Spanish flag, the text 'GOBIERNO DE ESPAÑA' and 'MINISTERIO DE ECONOMÍA Y COMPETITIVIDAD', and 'SECRETARÍA DE ESTADO DE COMERCIO'. A search bar is present with the text 'Texto de búsqueda' and a 'Buscar' button. The main content area features a large image of Euro coins and the word 'Comercio' in a stylized font. Below this is a dark navigation bar with 'Comercio Interior' highlighted. The breadcrumb trail reads: 'Está en: COMERCIO > Comercio Interior > Precios y Márgenes Comerciales > Información de precios (bases de datos)'. The left sidebar contains a 'COMERCIO INTERIOR' menu with 'Precios y Márgenes Comerciales' highlighted. The main content area is titled 'INFORMACIÓN DE PRECIOS (BASES DE DATOS)' and lists several links: 'Precios Origen - Destino', 'Información de Precios en la Cesión Mayorista de Productos Alimenticios Perecederos', 'Información de Precios de Venta al Público de Productos Alimenticios', 'Precios medios nacionales ponderados de venta público de productos de alimentación', 'Bases de cotizaciones de mercados mayoristas', and 'Bases de datos de P.V.P. de productos de alimentación'.



SUBDIRECCIÓN DE CANALES DE COMERCIALIZACIÓN Y RELACIONES INSTITUCIONALES

- **Publicación en la página web del Ministerio de Economía y Competitividad de información dirigida a todos los operadores comerciales.**

Bases de cotizaciones de mercados mayoristas

Descripción del producto

Seleccione un mercado

Día

* Esta información la facilita la S. G. de Canales de Comercialización y Relaciones Institucionales, de forma diaria, a través del RIM (Red de Información de Mercados).

Filtro:

Bases de cotizaciones de mercados mayoristas

Artículo ^	Merca	Semana	Máximo	Mínimo	Frecuente	Fecha
MELOCOTON AMARILLO	BARCELONA	20	3,00	0,60	2,20	17/05/2016
MELOCOTON AMARILLO	MADRID	20	3,00	1,00	2,00	17/05/2016
MELOCOTON AMARILLO	TENERIFE	20	3,25	2,50	2,90	17/05/2016
MELOCOTON AMARILLO	SANTANDER	20	3,25	1,25	2,25	16/05/2016
MELOCOTON AMARILLO	SANTANDER	19	3,25	1,25	2,25	13/05/2016
MELOCOTON AMARILLO	MADRID	19	3,00	1,00	2,00	13/05/2016
MELOCOTON AMARILLO	TENERIFE	19	3,25	2,50	2,90	13/05/2016
MELOCOTON AMARILLO	CORUÑA	19	1,25	1,25	1,25	13/05/2016
MELOCOTON AMARILLO	BARCELONA	19	3,00	0,60	2,20	13/05/2016
MELOCOTON AMARILLO	MADRID	19	3,50	1,00	2,50	10/05/2016
MELOCOTON AMARILLO	CORUÑA	19	1,25	1,25	1,25	10/05/2016

Bases de datos de P.V.P. de productos de alimentación

Seleccione una Provincia

Seleccione un Producto

Seleccione una Semana

* Esta información la facilita la S. G. de Canales de Comercialización y Relaciones Institucionales, de forma diaria, a través del RIM (Red de Información de Mercados).

Filtro:

Bases de datos de P.V.P. de productos de alimentación

Artículo ^	Semana	Máximo	Mínimo	Frecuente	Provincia
Aceite de girasol	18	1,79	1,14	1,50	ALMERIA
Aceite de girasol	18	1,79	1,22	1,59	BADAJOS
Aceite de girasol	18	1,99	1,22	1,55	BALEARES
Aceite de girasol	18	2,01	1,00	1,53	BARCELONA
Aceite de girasol	18	1,68	1,09	1,37	CADIZ
Aceite de girasol	18	1,79	1,22	1,47	CORDOBA
Aceite de girasol	18	1,79	1,00	1,34	CORUÑA
Aceite de girasol	18	1,52	0,99	1,27	GRANADA
Aceite de girasol	18	1,89	1,18	1,50	LAS PALMAS
Aceite de girasol	18	2,03	1,14	1,56	LEON
Aceite de girasol	18	1,99	1,00	1,40	MADRID

SUBDIRECCIÓN DE CANALES DE COMERCIALIZACIÓN Y RELACIONES INSTITUCIONALES

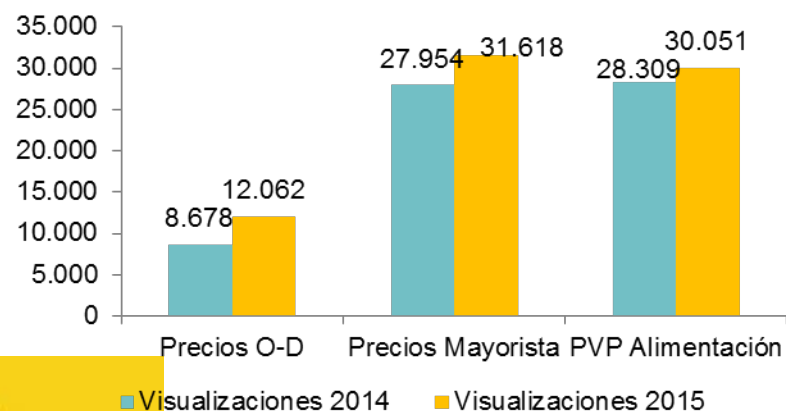
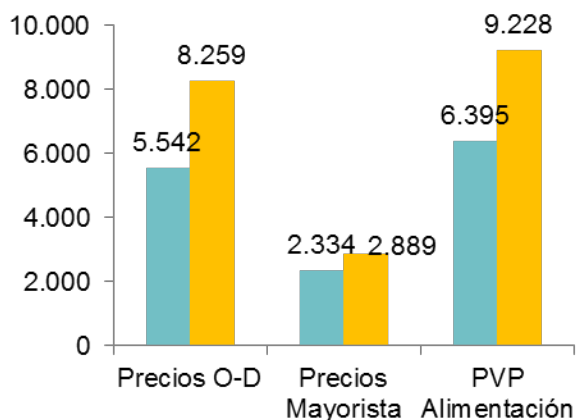
- **Publicación en la página web del Ministerio de Economía y Competitividad de información dirigida a todos los operadores comerciales.**

NÚMERO VISITAS Y VISUALIZACIONES PÁGINA WEB

AÑO	VISITAS	VISUALIZACIONES
2014	14.271	64.941
2015	26.565 (+86%)	81.302 (+25%)

<i>Precios Origen-Destino productos alimentarios</i>	<i>PVP medios nacionales productos alimentación</i>
<i>Información de Precios en la Cesión Mayorista de Productos Perecederos</i>	<i>Bases de Cotizaciones de Mercados Mayoristas</i>
<i>Información precios de PVP productos Alimenticios</i>	<i>Bases datos PVP productos alimentación</i>

NÚMERO VISITAS Y VISUALIZACIONES PRINCIPALES COTIZACIONES



SUBDIRECCIÓN GENERAL DE CANALES DE COMERCIALIZACIÓN Y RELACIONES INSTITUCIONALES

➤ **Apoyo y asesoramiento estadístico relativo a precios en el sector de la distribución comercial, productos perecederos y de gran consumo.**

- **OBJETIVOS:**

2. **Estudio de la cadena de valor**

- Observatorio de Precios de los Alimentos.
 - ✓ Grupo de Trabajo entre MAGRAMA, MINECO y MERCASA
 - ✓ Estudio de la formación del precio a lo largo de la cadena de valor de productos frescos y elaborados
 - ✓ Estudio de 36 productos frescos y 4 elaborados
- Sistema de Precios Semanales Origen-Merca- Destino.

[http://www.comercio.gob.es/es-ES/comercio-interior/Precios-y-Margenes-Comerciales/Informacion-de-precios-\(bases-de-datos\)/Paginas/Precios-Origen-Destino.aspx](http://www.comercio.gob.es/es-ES/comercio-interior/Precios-y-Margenes-Comerciales/Informacion-de-precios-(bases-de-datos)/Paginas/Precios-Origen-Destino.aspx)

Observatorio de Precios de los Alimentos



GOBIERNO DE ESPAÑA
MINISTERIO DE ECONOMÍA Y COMPETITIVIDAD
SECRETARÍA DE ESTADO DE COMERCIO
DIRECCIÓN GENERAL DE COMERCIO INTERIOR
SUBDIRECCIÓN GENERAL DE CANALES DE COMERCIALIZACIÓN Y DE RELACIONES INSTITUCIONALES

Precios semanales origen - destino

Productos frescos

Semana 17, del 25 de abril al 1 de mayo de 2016

Productos	Unidades	Origen	Mayorista	Destino
Temera de 1ª A	kg	3,74		15,88
Cordero Pascual 1ª	kg	5,53		10,81
Cerdo 1ª	kg	1,23		5,24
Pollo fresco	kg	1,57		2,97
Conejo de granja	kg	2,67		5,39
Huevos clase M	docena	0,47		1,37
Merluza 2,5 a 5 kg. G.S.	kg	3,32	4,72	14,49
Pescadilla 1,5 kg	kg	2,71	4,38	8,85
Sardinias	kg	1,38	2,22	4,99
Anchoa o boquerón	kg	1,10	2,80	5,58
Gallo	kg	4,94	5,79	11,14
Jurel	kg	0,98	3,24	4,98
Bacaladilla	kg	0,90	1,98	4,05
Caballa	kg	1,05	1,96	3,97
Bonito	kg	3,56	6,18	11,65
Trucha	kg	2,60	3,81	5,93
Dorada	kg	5,56	6,08	9,83
Salmón	kg	6,06	6,85	12,43
Chiría	kg	2,26	4,89	9,44
Mejillón	kg	0,90	1,56	2,99
Patata	kg	0,46	0,47	1,01
Acelga	kg	0,39	0,55	1,84
Calabacin	kg	0,32	0,58	1,41
Cebolla	kg	0,34	0,46	1,16
Judía verde plana	kg	1,93	2,13	3,72
Lechuga Romana	unidad	0,31	0,54	0,92
Pimiento verde	kg	0,65	1,10	2,42
Tomate liso para ensalada	kg	0,33	0,94	2,10
Zanahoria	kg	0,25	0,41	1,03
Limón	kg	1,08	1,10	2,11



➤ *Apoyo y asesoramiento estadístico relativo a precios en el sector de la distribución comercial, productos perecederos y de gran consumo.*

- **OBJETIVOS:**

- 3. Cumplimiento de Objetivos Institucionales

- *Elaboración y envío de Informes semanales a otros organismos y administraciones:*

- ✓ *Remisión a Comisión Europea: Cotizaciones Plátanos y Bananas (Reglamento 2014/2005)*
- ✓ *Remisión a MINHAP (SG Gestión Aduanera): Productos importación de 3os. Países*
- ✓ *Remisión a MAGRAMA (SG Estadística): Productos importación 3os. Países y PVP productos lácteos*
- ✓ *Remisión a FROM: Precios pescados comercializados en mercados mayoristas*
- ✓ *Remisión a Gobierno de Canarias: REA (Registro Especial de Abastecimiento)*

RED DE INFORMACIÓN DE MERCADOS (RIM)

- Constituida por 56 personas adscritas a la DGCI
13 personas en Servicios Centrales y 43 personas en Red de Periferia

- Red de Periferia: 32 laborales y 11 funcionarios adscritos a la D.G de Comercio Interior
- 26 puntos geográficos
 - 14 Unidades Alimentarias participadas por MERCASA
 - 12 Delegaciones Territoriales y Provinciales de Comercio
- 1 Servicio Central en Madrid

Alicante	Córdoba	Las Palmas de Gran Canarias	Vigo
Almería	Santiago de Compostela	León	Palma de Mallorca
Oviedo	Granada	Madrid	Salamanca
Badajoz	San Sebastián	Málaga	Santander
Barcelona	Pamplona	Murcia	Sevilla
Bilbao	Jerez de la Frontera	Valladolid	Santa Cruz de Tenerife
Valencia	Zaragoza		

RED DE INFORMACIÓN DE MERCADOS (RIM)

- **Recogida de precios en dos niveles de comercialización**
 - **Nivel Mayorista: 960 referencias**
 - **Nivel precio venta al público:**
 - ✓ **275 referencias de alimentación**
 - ✓ **337 referencias de bienes, productos y servicios**
- **Informes coyunturales de situación de Mercado**
- **Publicación en la página web del Ministerio de Economía y Competitividad de información dirigida a todos los operadores comerciales.**
- **Elaboración y envío de Informes semanales a otros organismos y administraciones**

SUBDIRECCIÓN GENERAL DE CANALES DE COMERCIALIZACIÓN Y RELACIONES INSTITUCIONALES

ACTIVIDADES RIM

- *Recogida de precios en dos niveles de comercialización*

1. ESTADÍSTICA PRECIOS CESIÓN MAYORISTA PRODUCTOS ALIMENTICIOS

- **Objetivo:** Medir cotizaciones nivel mayorista productos alimenticios perecederos.
Operación 6358 PEN 2013-2016: “Precios en la Cesión Mayorista de Productos Alimenticios Perecederos”.
- **Población y Unidad Estadística:** Productos de alimentación fresca a la venta en mercados mayoristas de MERCASA, además de Mercarioja y Mercaolid.
- **Ámbito Geográfico:** Todo el territorio nacional. Información desagregada para 23 capitales de provincia y 2 ciudades.
- **Cobertura Temporal:** Encuesta carácter semanal. Pero, precios mercas de publican diariamente, transmitiéndose ese mismo día.
- **Encuesta: RIM** → Toma de precios en 25 mercados mayoristas de todas especies y variedades de Categoría I y SIN I.V.A.
Listado maestro: 960 productos.
Semanalmente: 20.000 precios procesados

SUBDIRECCIÓN GENERAL DE CANALES DE COMERCIALIZACIÓN Y RELACIONES INSTITUCIONALES

ACTIVIDADES RIM

- *Recogida de precios en dos niveles de comercialización*

1. ESTADÍSTICA PRECIOS CESIÓN MAYORISTA PRODUCTOS ALIMENTICIOS

- **Método de Cálculo:** 3 fases.

1.- Media aritmética simple de las tomas realizadas de 1 producto en un determinado Merca

$$\bar{P}_{i,p}^{z,t} = \sum_{j=1}^n \frac{X_{j,p}}{n}$$

P_{i,p} - Precio medio producto i en provincia p

X_{j,p} - Tomas de precios producto en provincia p

N - Número de tomas de precio realizadas

2.- Obtención del valor mínimo, valor máximo de precios y valor mas frecuente (moda) para 1 mismo producto.

3.- Media ponderada de las medias de productos por provincia

$$\bar{P}_i^{z,t} = \frac{\sum_p \bar{P}_{i,p}^{z,t} Q_{i,p}}{\sum_p Q_{i,p}}$$

P_i – Media ponderada nacional para el producto i

P_{j,p} – Media del producto i en la provincia p

Q_{i,p} – Ponderación del producto i en la provincia p

- **Tratamiento Información:** Información recogida por RIM mediante cuestionarios se vuelva en aplicación informática (GESTIPRE) y se transmite frecuencia diaria a Servis Central para elaboración estadística semanal.

SUBDIRECCIÓN GENERAL DE CANALES DE COMERCIALIZACIÓN Y RELACIONES INSTITUCIONALES

ACTIVIDADES RIM

- *Recogida de precios en dos niveles de comercialización*

1. ESTADÍSTICA PRECIOS CESIÓN MAYORISTA PRODUCTOS ALIMENTICIOS

- Usuarios:

Unión Europea (UE)

Administraciones Públicas: MINECO, MAGRAMA, CCAA, Ayuntamientos

Distribución Comercial: Mayoristas, minoristas, Mercas,

Sector privado: Empresas e instituciones financieras, entidades aseguradoras, PYMES...

- Publicación resultados: Página web Secretaría de Estado de Comercio. MINECO

[http://www.comercio.gob.es/es-ES/comercio-interior/Precios-y-Margenes-Comerciales/Informacion-de-precios-\(bases-de-datos\)/Paginas/CesionMayorista.aspx](http://www.comercio.gob.es/es-ES/comercio-interior/Precios-y-Margenes-Comerciales/Informacion-de-precios-(bases-de-datos)/Paginas/CesionMayorista.aspx)

Información de Precios en la Cesión Mayorista de Productos Alimenticios Perecederos

[104 KB] Metodología

Seleccione un año
2016

Seleccione un Producto
Todos los productos

Seleccione una Semana
2 a 8 de Mayo de 2016

Ejecutar Consulta Restablecer

Filtro: 2016 2 a 8 de Mayo de 2016

Información de Precios en la Cesión Mayorista de Productos Alimenticios Perecederos

Artículo	Unidades	Semana actual	Semana anterior	Var. %	Precio medio acumulado mes actual	Precio medio mes anterior	Var %
ABADEJO	Kg.	6,62	6,62	0,00	6,62	6,58	0,57
ABADEJO (CONGELADOS)	Kg.	4,30	4,30	0,00	4,30	4,30	0,00
ACEDÍA	Kg.	6,28	6,42	-2,08	6,28	6,60	-4,80
ACEDÍA (CONGELADOS)	Kg.	3,23	3,23	0,00	3,23	3,23	0,00
ACEITUNA	Kg.	3,10	3,10	0,00	3,10	3,16	-1,85
ACELGA	Kg.	0,66	0,66	0,11	0,66	0,65	1,04
ACHICORIA	Kg.	3,73	3,73	0,00	3,73	3,73	0,00
AGUACATE	Kg.	3,07	3,03	1,20	3,07	3,01	1,71

SUBDIRECCIÓN GENERAL DE CANALES DE COMERCIALIZACIÓN Y RELACIONES INSTITUCIONALES

ACTIVIDADES RIM

- *Recogida de precios en dos niveles de comercialización*

2. ESTADÍSTICA DE PRECIOS DE VENTA AL PÚBLICO DE PRODUCTOS ALIMENTICIOS

- **Objetivo:** Medir niveles de precios de una cesta de productos de alimentación, bebidas y tabaco (ABT) a partir precios medios nacionales ponderados.
Operación 6357 PEN 2013-2016: “Precios de Venta a Público de Productos Alimenticios”.

Población y Unidad Estadística: Productos ABT existentes en todos formatos de distribución.

- **Ámbito Geográfico:** Todo el territorio nacional.
- **Cobertura Temporal:** Encuesta carácter semanal.
- **Selección Muestra:** 3 grandes apartados. **TOTAL: 100.000 precios procesados/mes**
 1. **Selección de Municipios:** **23 capitales de provincia.** Cubriendo % población superior a la mitad total nacional.
 2. **Selección de zonas comerciales y establecimientos:** **189 establecimientos.** Engloban hipermercados, supermercados, comercio tradicional y tiendas descuento.
 3. **Selección de productos:** Productos que sean consumidos habitualmente y ofrezcan garantías de permanencia en el mercado.
TOTAL: 275 productos (114 perecederos y 161 no perecederos)

SUBDIRECCIÓN GENERAL DE CANALES DE COMERCIALIZACIÓN Y RELACIONES INSTITUCIONALES

ACTIVIDADES RIM

- *Recogida de precios en dos niveles de comercialización*

2. ESTADÍSTICA DE PRECIOS DE VENTA AL PÚBLICO DE PRODUCTOS ALIMENTICIOS

- **Método de Cálculo:** 3 fases.

1.- Media aritmética simple de las tomas realizadas de 1 producto en un determinado Municipio

$$\bar{P}_{i,p}^{z,t} = \sum_{j=1}^n \frac{X_{j,p}}{n}$$

P_{i,p} - Precio medio producto i en provincia p

X_{j,p} - Tomas de precios producto en provincia p

N - Número de tomas de precio realizadas

2.- Obtención del valor mínimo, valor máximo de precios y valor mas frecuente (moda) para 1 mismo producto.

3.- Media ponderada de las medias de productos por provincia y Media Nacional

$$\bar{P}_i^{z,t} = \frac{\sum_p \bar{P}_{i,p}^{z,t} Q_{i,p}}{\sum_p Q_{i,p}}$$

P_i - Media ponderada nacional para el producto i

P_{j,p} - Media del producto i en la provincia p

Q_{i,p} - Ponderación del producto i en la provincia p

- **Tratamiento Información:** Información recogida por RIM mediante cuestionarios se vuelva en aplicación informática (GESTIPRE) y se transmite frecuencia diaria a Servicios Centrales para elaboración estadística semanal.

SUBDIRECCIÓN GENERAL DE CANALES DE COMERCIALIZACIÓN Y RELACIONES INSTITUCIONALES

ACTIVIDADES RIM

- *Recogida de precios en dos niveles de comercialización*

2. ESTADÍSTICA DE PRECIOS DE VENTA AL PÚBLICO DE PRODUCTOS ALIMENTICIOS

Usuarios:

Unión Europea (UE)

Administraciones Públicas: MINECO, MAGRAMA, CCAA, Ayuntamientos

Distribución Comercial: Mayoristas, minoristas, Mercas

Sector privado: Empresas e instituciones financieras, entidades aseguradoras, PYMES...

- Publicación resultados: Página web Secretaría de Estado de Comercio. MINECO

[http://www.comercio.gob.es/es-ES/comercio-interior/Precios-y-Margenes-Comerciales/Informacion-de-precios-\(bases-de-datos\)/Paginas/PVPAlimentacion.aspx](http://www.comercio.gob.es/es-ES/comercio-interior/Precios-y-Margenes-Comerciales/Informacion-de-precios-(bases-de-datos)/Paginas/PVPAlimentacion.aspx)



Información de Precios de Venta al Público de Productos Alimenticios

[931 KB] Metodología

Seleccione un año
2016

Seleccione un Producto
Todos los productos

Seleccione una Semana
2 a 8 de Mayo de 2016

Ejecutar Consulta Restablecer

Filtro: 2016 2 a 8 de Mayo de 2016

Información de Precios de Venta al Público de Productos Alimenticios

Artículo	Unidades	Precio máximo semana actual	Precio frecuente semana actual	Precio mínimo semana actual	Precio frecuente semana anterior	Var. % semana anterior	Precio medio acumulado mes actual	Precio medio acumulado mes anterior	Var. %
Aceite de girasol	litro	1,89	1,44	1,07	1,44	0,07	1,44	1,45	-0,31
Aceite de oliva < 0,4º	litro	4,84	3,99	3,24	3,99	0,13	3,99	3,97	0,51
Aceite de oliva < 1º	litro	4,73	3,91	3,27	3,90	0,29	3,91	3,90	0,40
Aceite de oliva con refinado de orujo	litro	2,63	2,32	2,03	2,32	0,00	2,32	2,33	-0,37
Aceite de oliva virgen extra hasta 1º	litro	6,10	4,80	3,70	4,80	-0,06	4,80	4,79	0,09
Aceite de semillas	litro	2,01	1,61	1,15	1,61	-0,04	1,61	1,60	0,32

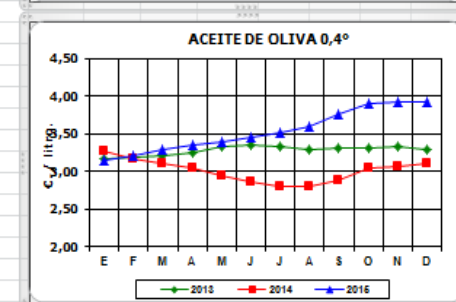
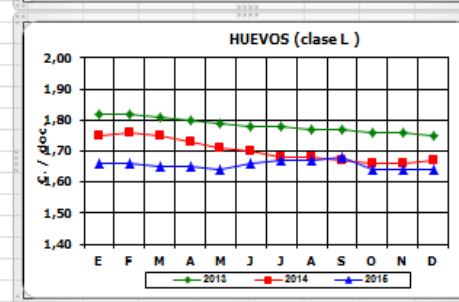
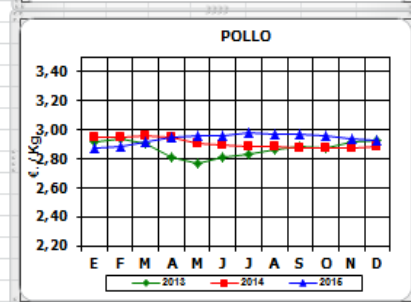
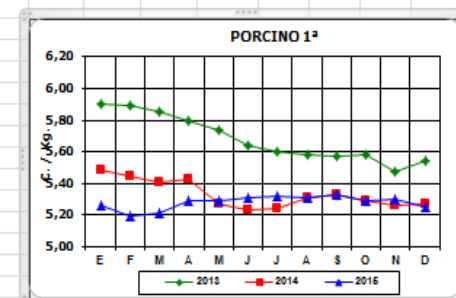
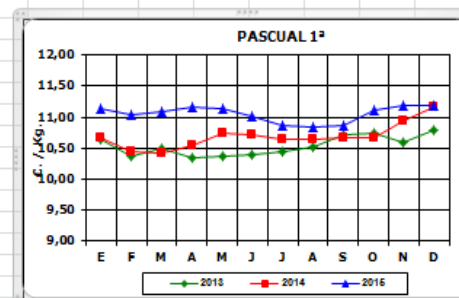
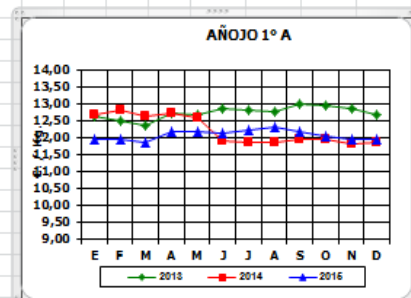
SUBDIRECCIÓN GENERAL DE CANALES DE COMERCIALIZACIÓN Y RELACIONES INSTITUCIONALES

RED DE INFORMACIÓN DE MERCADOS (RIM)

- *Informes coyunturales de situación de Mercado*

1. PRECIOS PVP AÑOS 2013-2016 PRINCIPALES PRODUCTOS ALIMENTARIOS

- *Carne de Ternera*
- *Cordero*
- *Carne de Porcino*
- *Carne de Pollo*
- *Huevos*
- *Aceite de Oliva*



2. PRECIOS MERCAS-DESTINO AÑOS 2013-2016 FRUTAS Y HORTALIZAS FRESCAS: 25 productos

3. PRECIOS MERCAS-DESTINO AÑOS 2013-2016 PESCADOS Y MARISCOS : 20 productos

SUBDIRECCIÓN GENERAL DE CANALES DE COMERCIALIZACIÓN Y RELACIONES INSTITUCIONALES

RED DE INFORMACIÓN DE MERCADOS (RIM)

FUTURAS ACCIONES

SE ESTA VALORANDO NUEVAS ACTIVIDADES DE LA RIM, EN EL MARCO DE UN CONOCIMIENTO DIRECTO DEL SECTOR COMERCIAL Y SU EVOLUCIÓN CONSTANTE.

- ✓ Elaboración Estudios y Prospección de Mercado
- ✓ Elaboración y Presentación Estudios Distribución Comercial
- ✓ Posibilidad publicación Precios Productos de Gran Consumo
- ✓ Elaboración nuevas ponderaciones ante Base Cambio IPC
- ✓ Estudios de inclusión nuevos productos análisis evolución precios
- ✓ Estudios de comparativas evolución Índices Precios Alimentación

SUBDIRECCIÓN GENERAL DE CANALES DE COMERCIALIZACIÓN Y RELACIONES INSTITUCIONALES

¡¡¡ MUCHAS GRACIAS !!!



Baltasar Balbuena Rodríguez
Subdirector General. SG Canales de Comercialización y RRII
Secretaría de Estado de Comercio
Ministerio de Economía y Competitividad
Email: bbalbuena@comercio.mineco.es
Tel. 91 349 36 96

