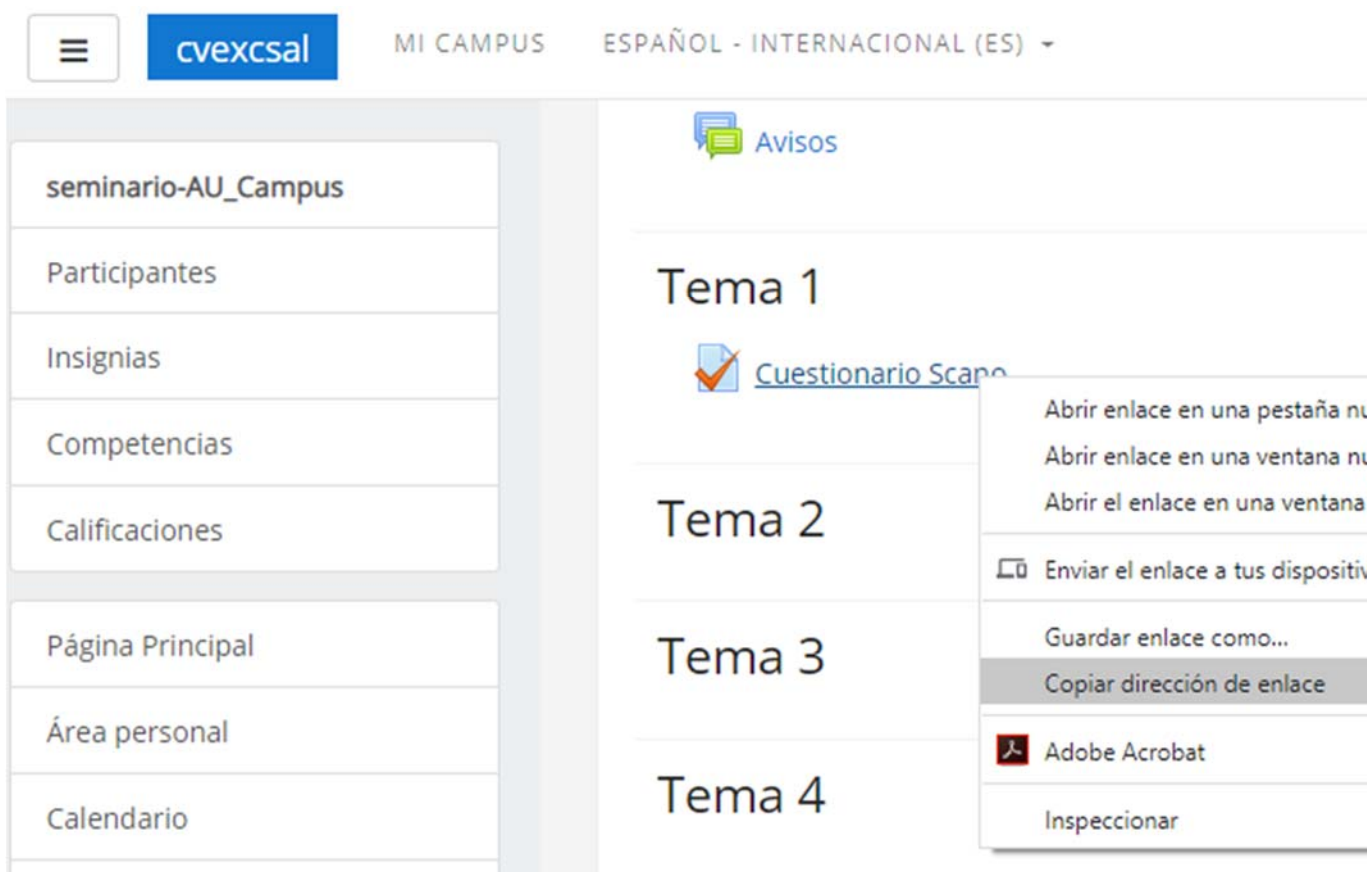
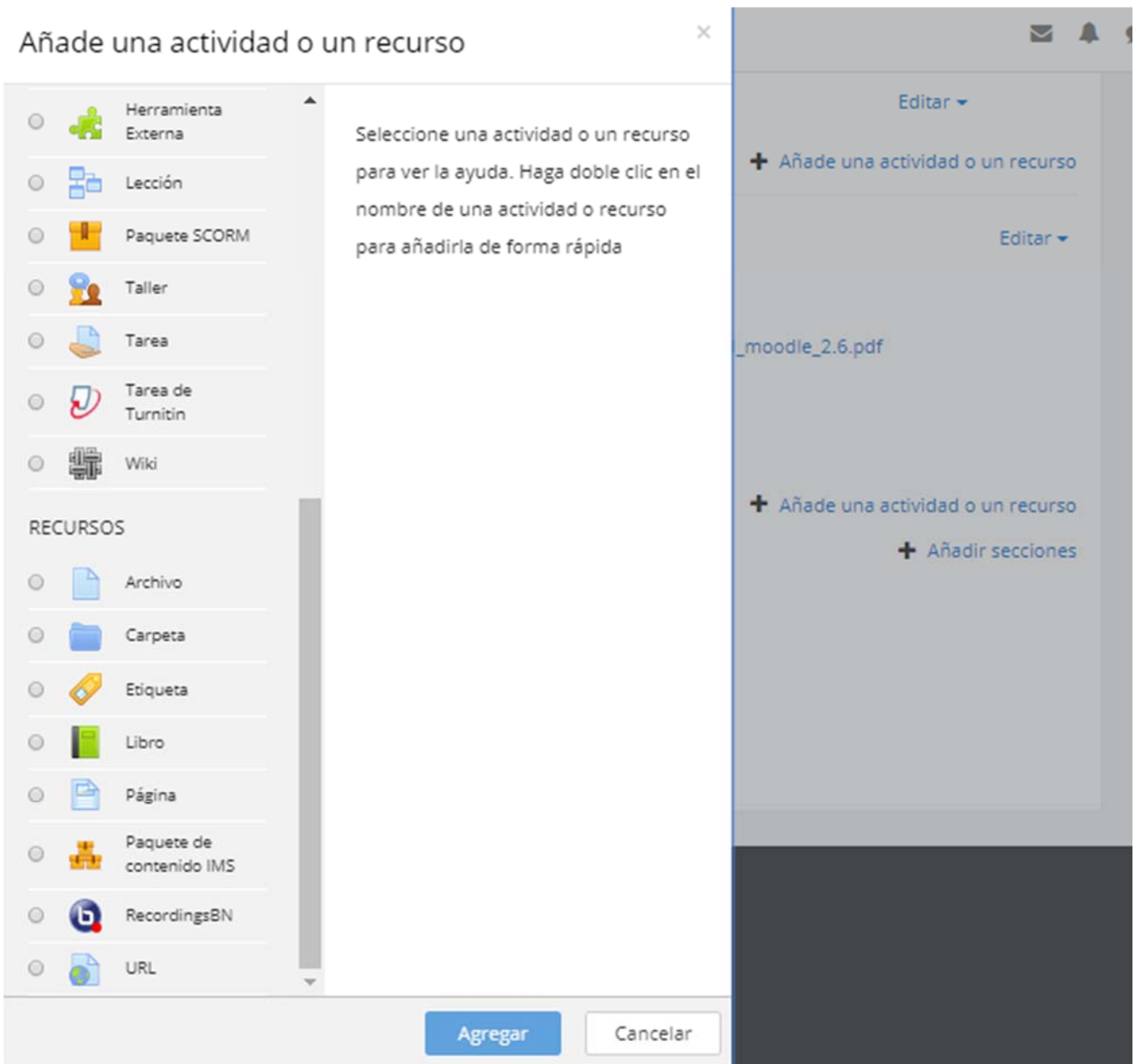


Para facilitar el acceso al cuestionario a los alumnos, poner un enlace en el Moodle clásico al cuestionario creado en el Entorno de Cuestionarios.

Para ello, lo primero es crear el cuestionario en el nuevo Entorno de Cuestionarios (bien creando de cero o restaurando una copia de seguridad del cuestionario, con sus bancos de preguntas, hecho anteriormente en el Moodle clásico). Una vez creado, colocas el ratón sobre el cuestionario y con el botón derecho, seleccionas Copiar dirección de enlace (como te adjunto en la imagen).



Vas al Moodle Clásico en tu asignatura, activamos modo edición y pinchamos en “+ Añade una actividad o recurso” y agregamos el recurso URL (como te adjunto en la imagen).



En los ajustes del recurso, añadimos un Nombre que sea identificativo del Cuestionario para los alumnos y en URL externa, pegamos la dirección de enlace que habíamos copiado del cuestionario en el Entorno de Cuestionarios (como te adjunto en la imagen).

📁 Agregando un nuevo URL a Tema 1 🗑️

▼ General

Nombre



Cuestionario Final

URL externa



<https://cvexcsal.ucm.es/moodle/mod/quiz/view.php?id=28250>

- Debe suministrar un valor aquí.

De esta forma, en el Moodle clásico donde está toda la asignatura, tienen un enlace directo al Cuestionario del Entorno de Cuestionarios.