

Grado-Máster PDI: Características de la muestra



OFICINA para la CALIDAD

Vicerrectorado de Calidad

UNIVERSIDAD COMPLUTENSE DE MADRID

CURSO: 2022-23

TITULACIÓN: MÁSTER EN BIOLOGÍA SANITARIA

FACULTAD DE CIENCIAS BIOLÓGICAS

Población N

-

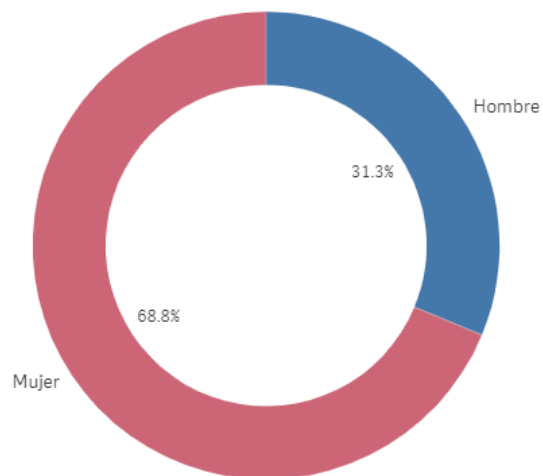
%_Participacion

-

Participación n

16

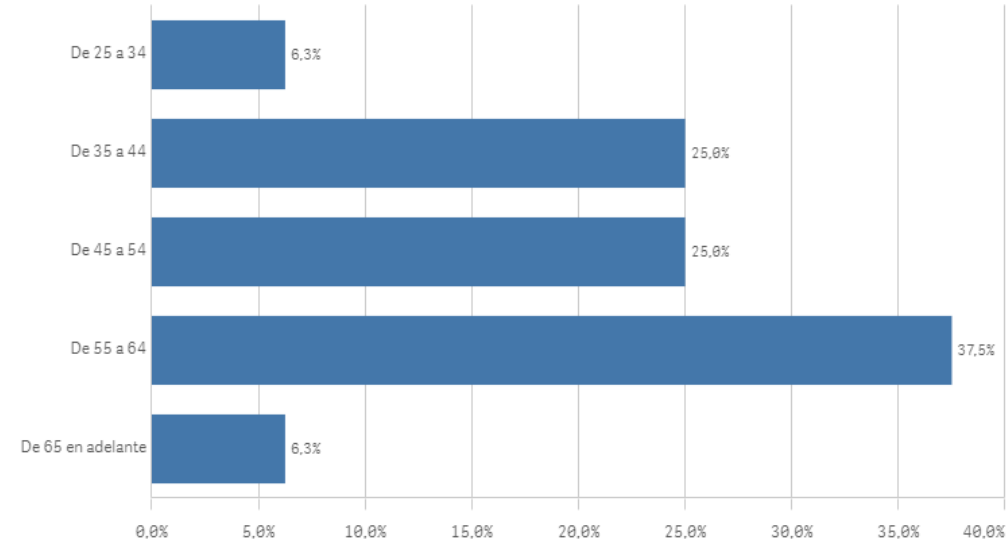
Genero



■ Hombre ■ Mujer

Edad (años)

(%) Porcentaje por franjas



Edad media (años)

51,1

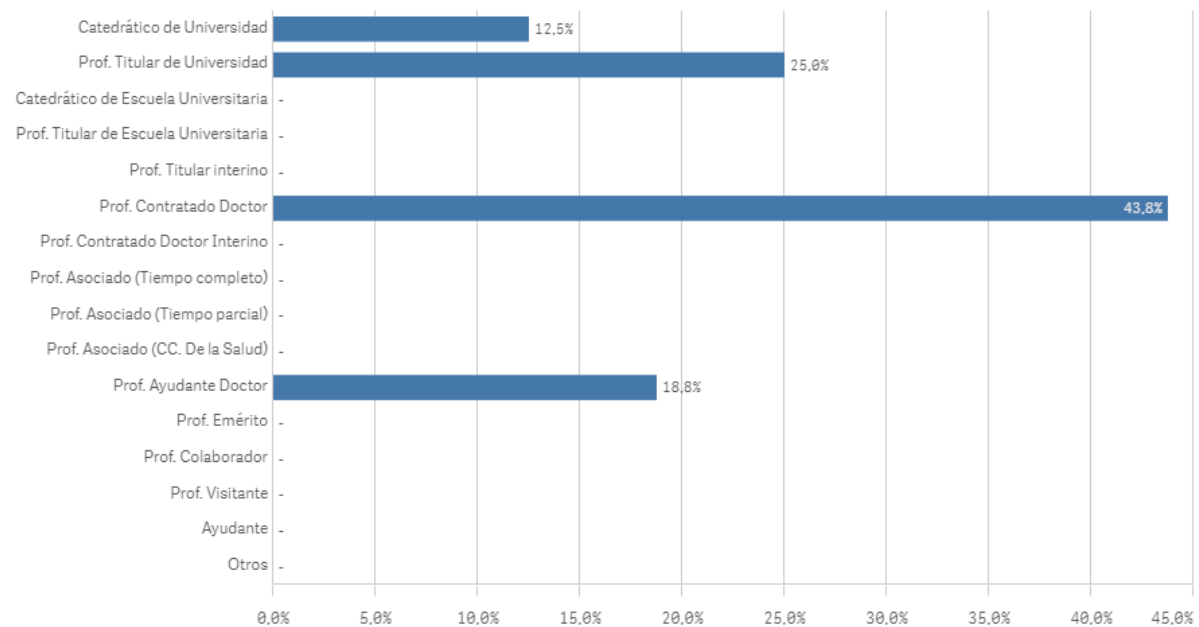
Des. Típica

10,1

Grado-Máster PDI: Características de la muestra II

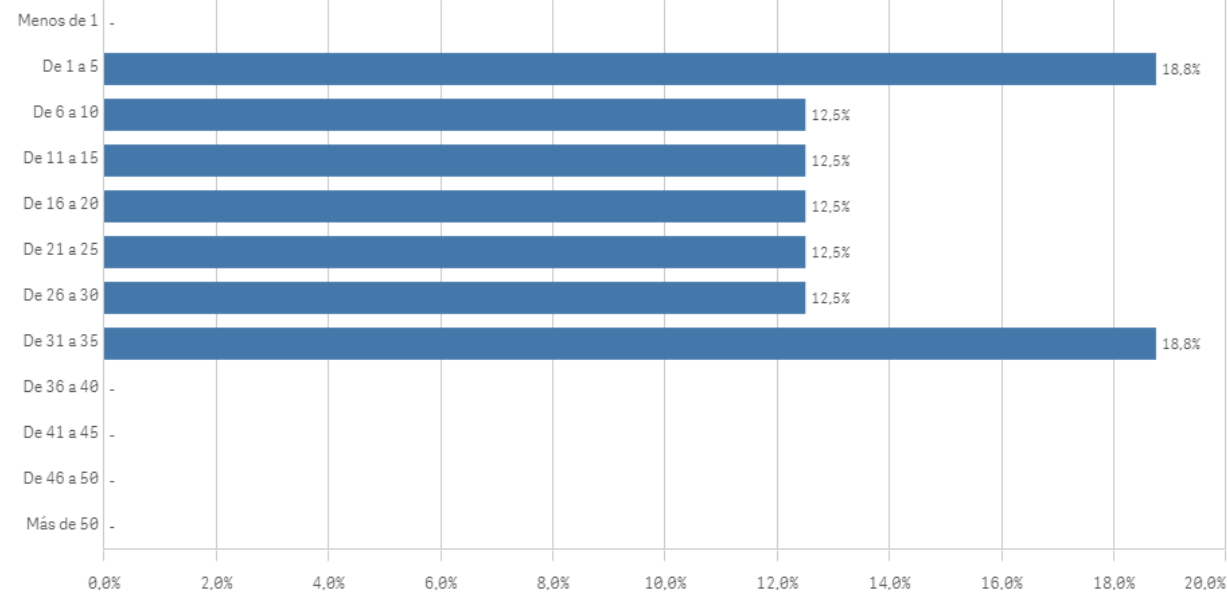


Distribución por categorías

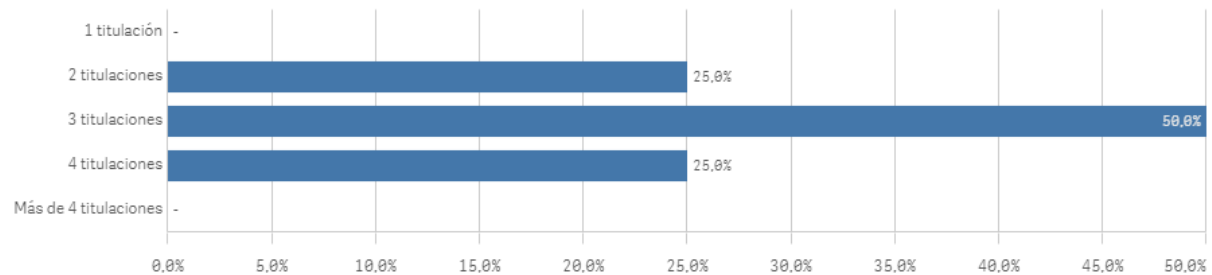


Experiencia laboral (años)

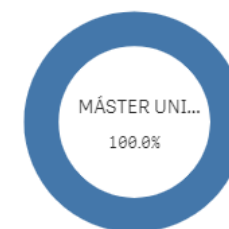
(%) Porcentaje por franjas



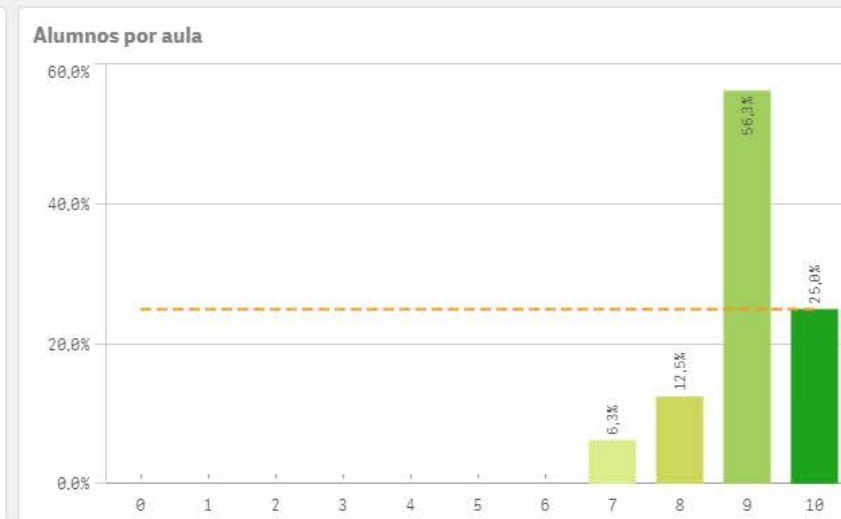
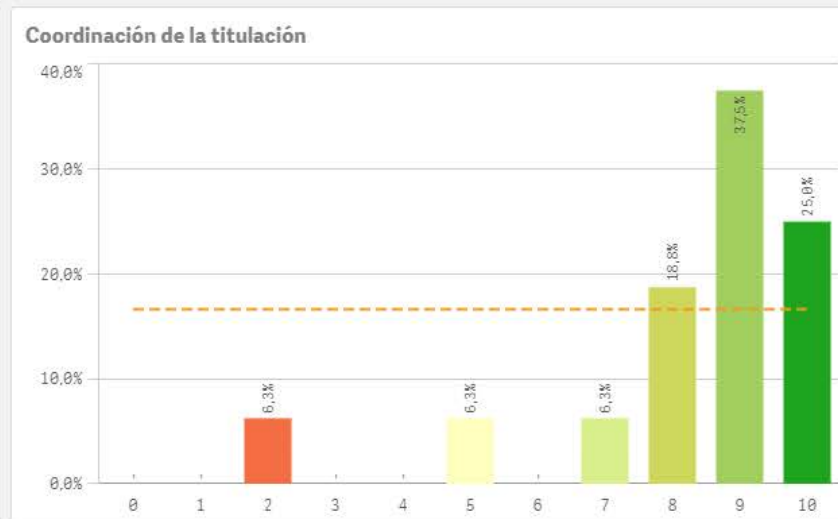
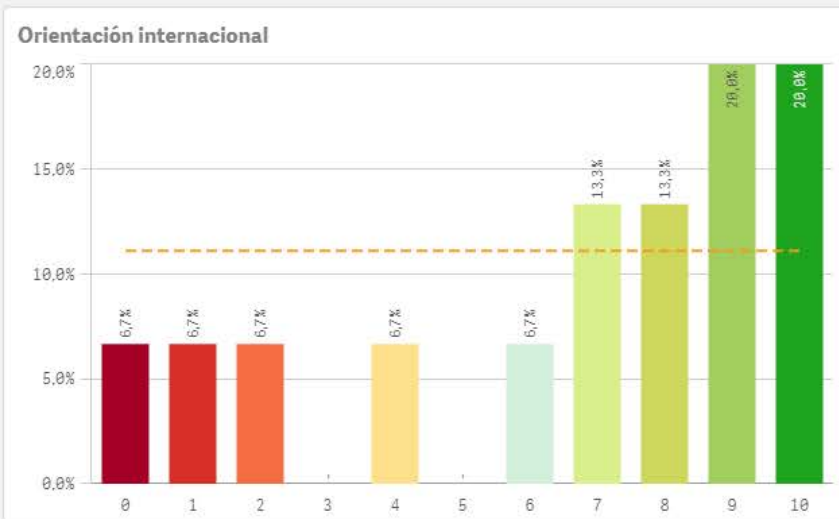
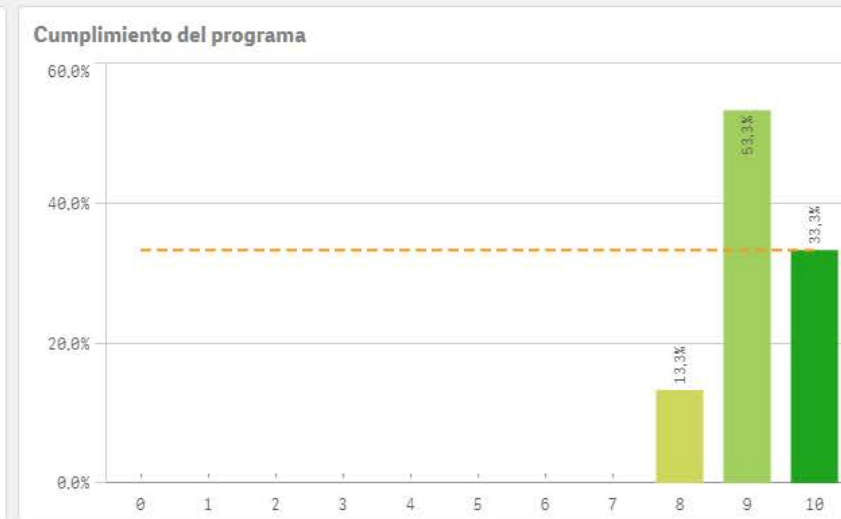
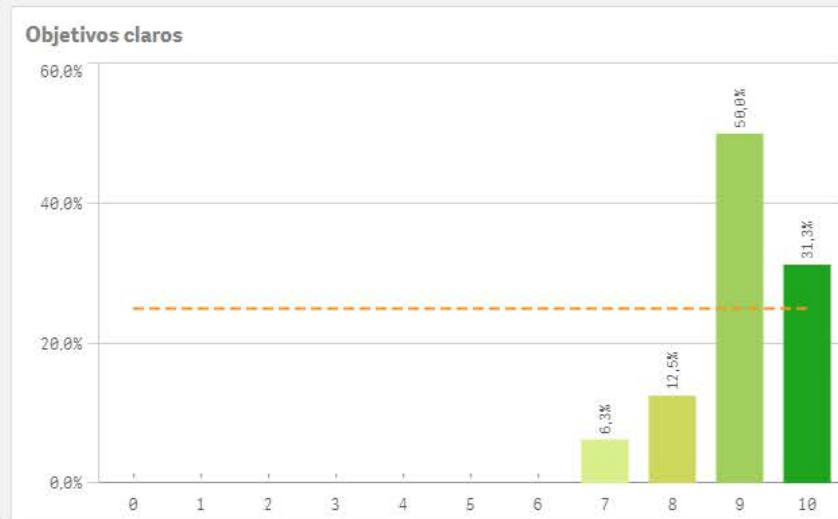
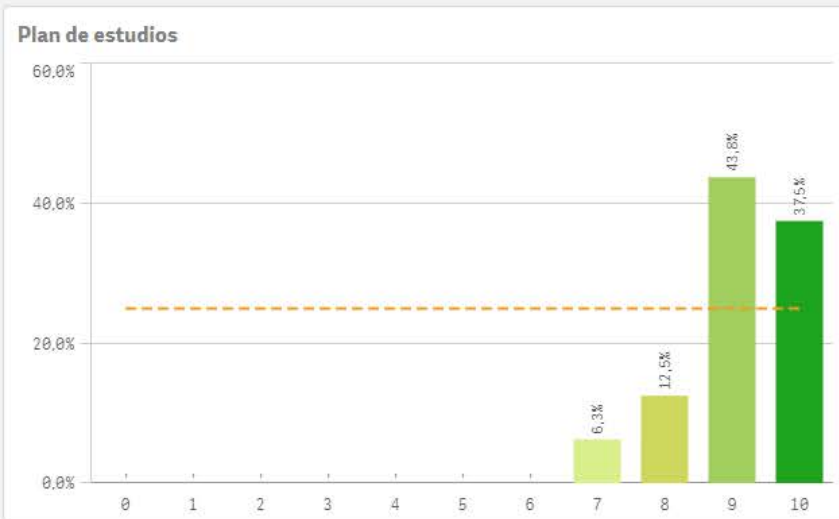
Distribución por Nº de Titulaciones



Tipo de titulación (%)

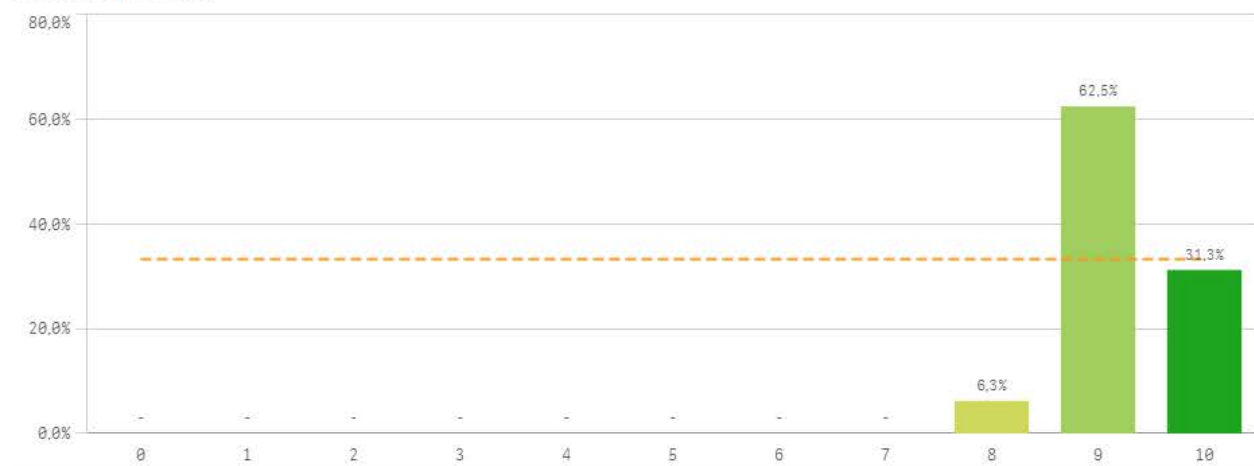


Grado-Máster PDI: Aspectos de la titulación I

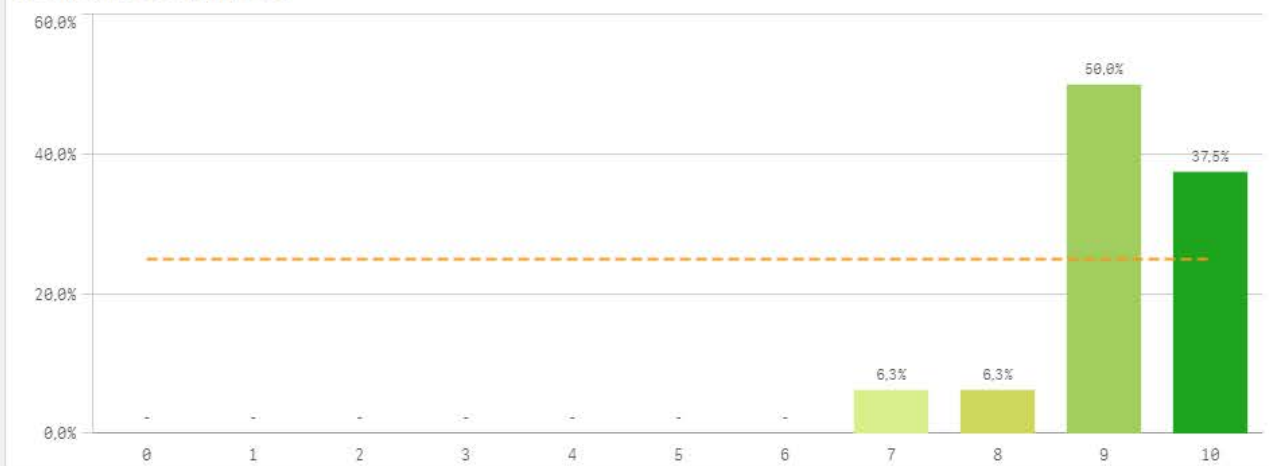


Grado-Máster PDI: Aspectos de la titulación II

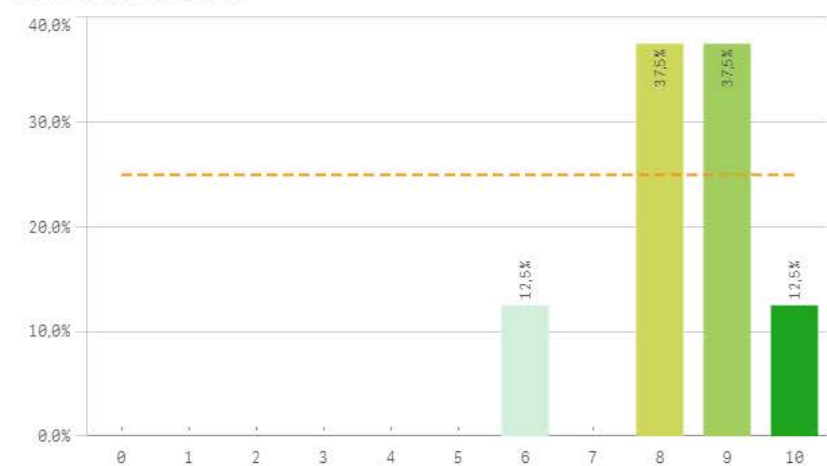
Dificultad apropiada



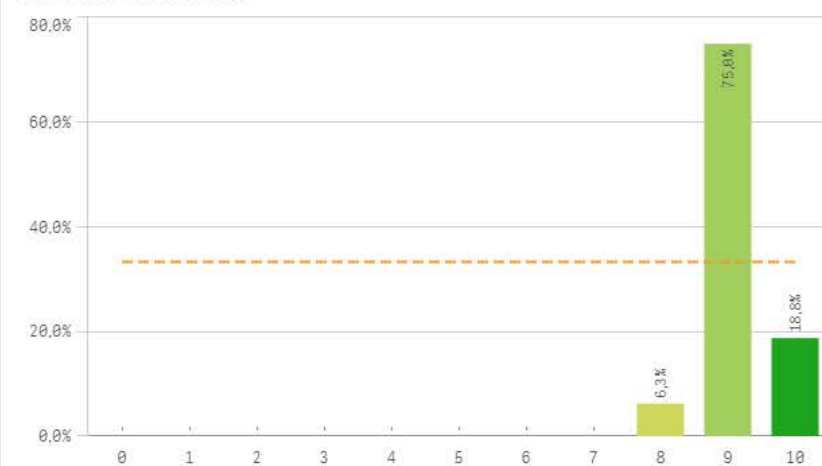
Integración teoría/práctica



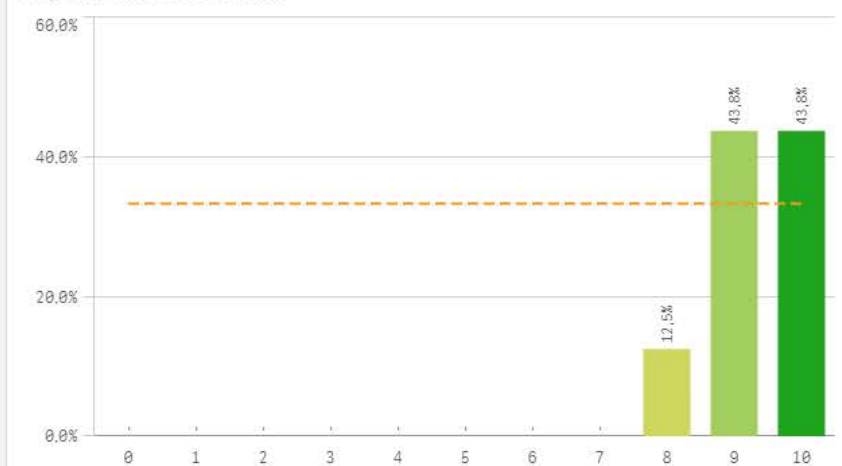
Relación calidad/precio



Calificaciones en tiempo

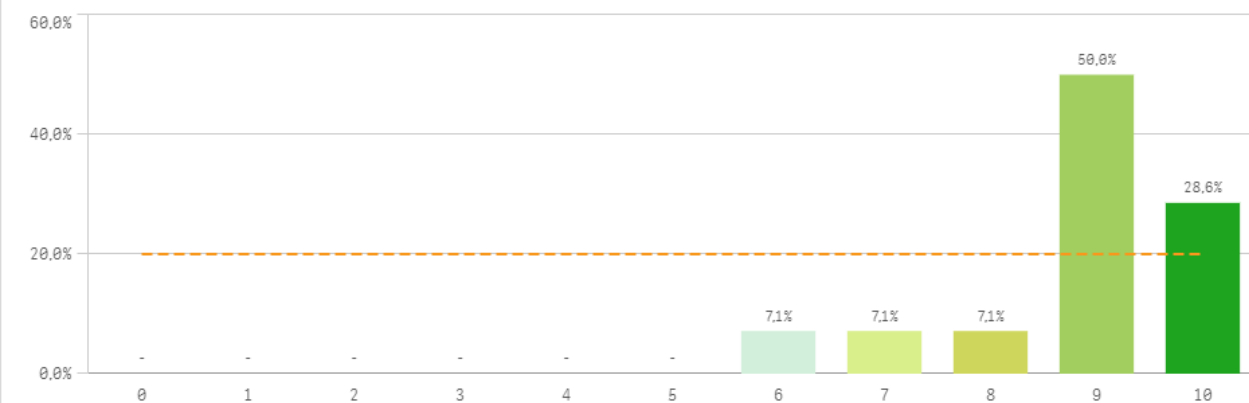


Importancia en la sociedad

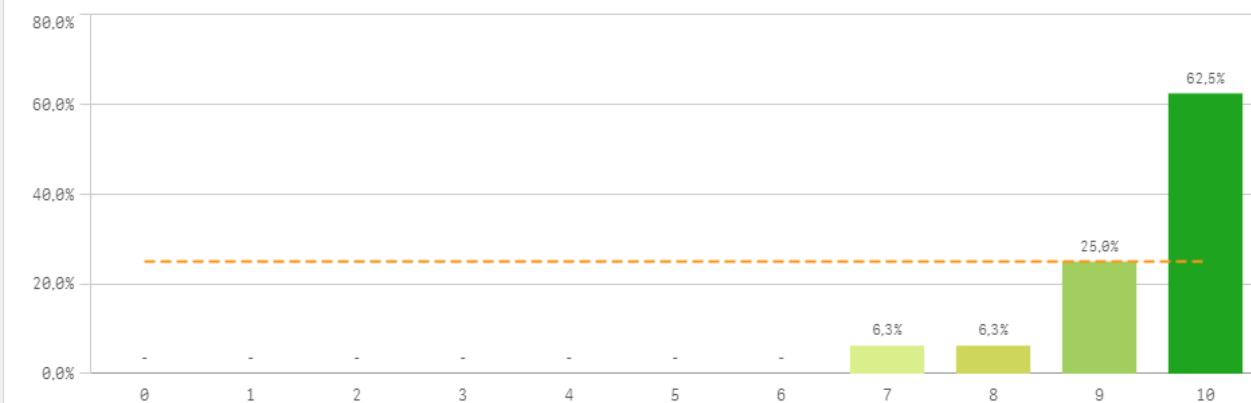


Grado-Máster PDI: Aspectos de la titulación III

Prácticas externas

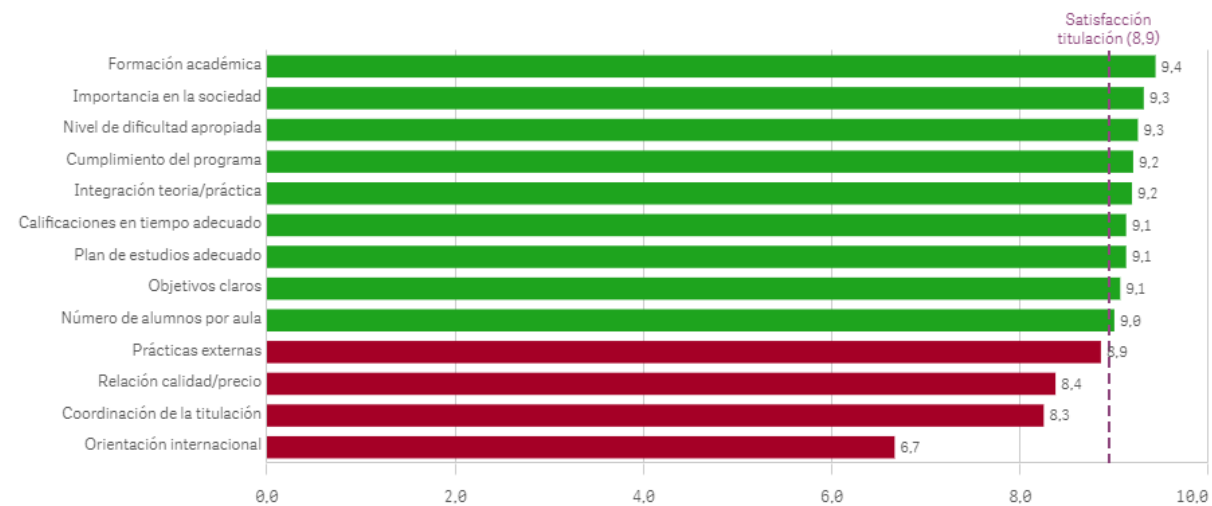


Formación académica relacionada



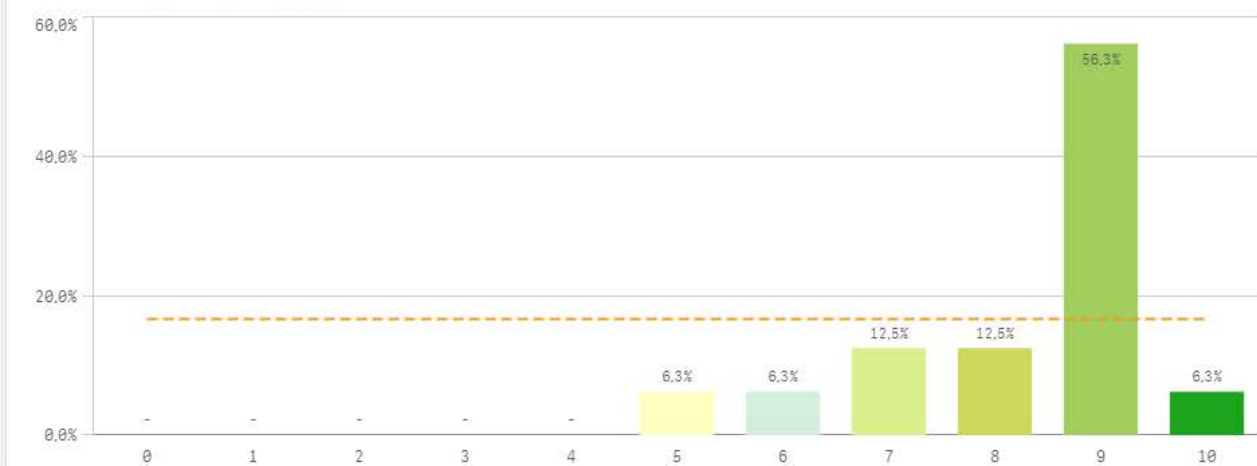
Aspectos de la titulación	Q	Media	Desv. típica	Mediana	Moda
Formación académica		9,4	0,9	10,0	10,0
Importancia en la sociedad		9,3	0,7	9,0	-
Nivel de dificultad apropiada		9,3	0,6	9,0	9,0
Cumplimiento del programa		9,2	0,7	9,0	9,0
Integración teoría/práctica		9,2	0,8	9,0	9,0
Calificaciones en tiempo adecuado		9,1	0,5	9,0	9,0
Plan de estudios adecuado		9,1	0,9	9,0	9,0
Objetivos claros		9,1	0,9	9,0	9,0
Número de alumnos por aula		9,0	0,8	9,0	9,0
Prácticas externas		8,9	1,2	9,0	9,0
Relación calidad/precio		8,4	1,2	8,5	-
Coordinación de la titulación		8,3	2,1	9,0	9,0
Orientación internacional		6,7	3,4	8,0	-

Fortalezas y debilidades

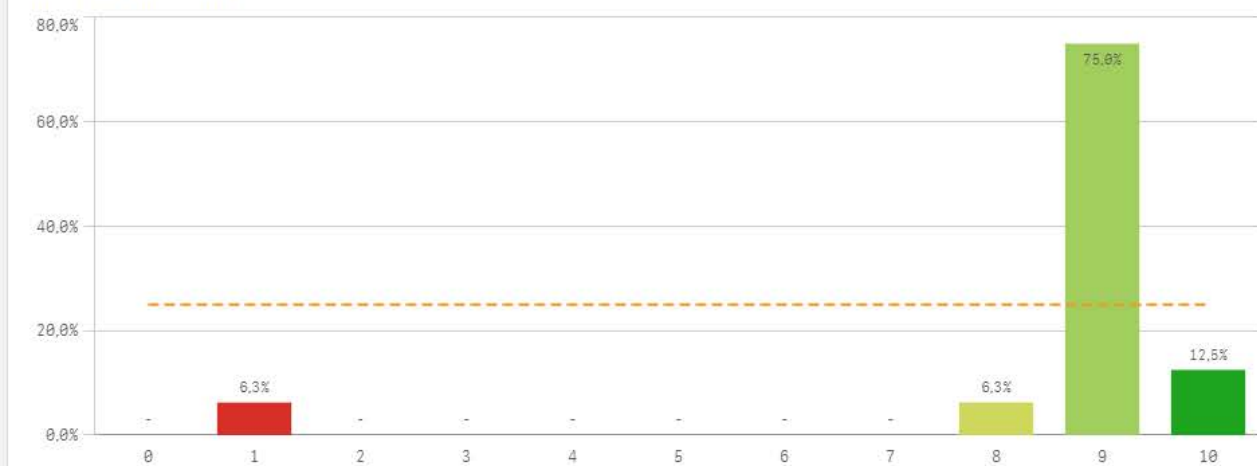


Grado-Máster PDI: Recursos para el desarrollo de la titulación I

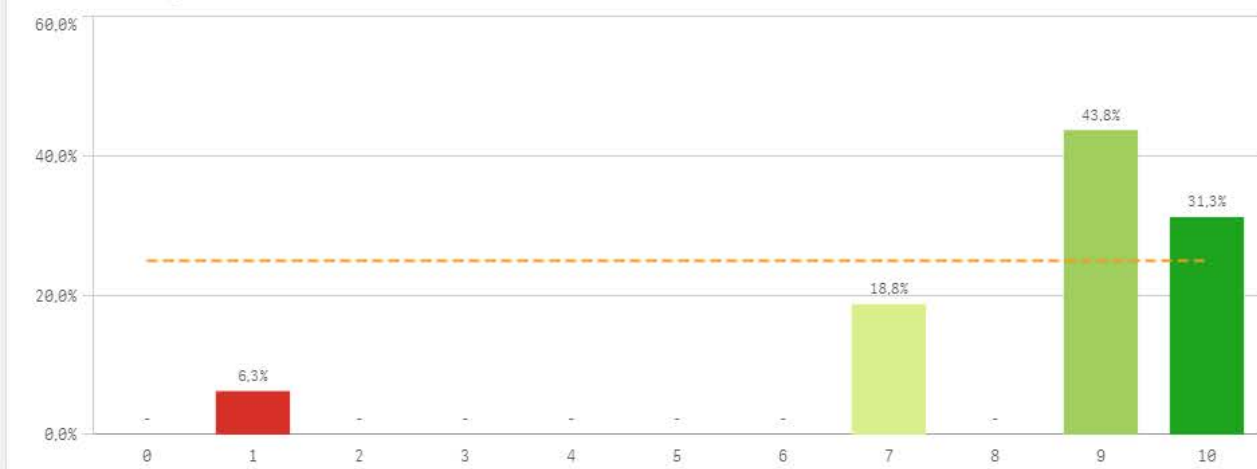
Recursos administrativos suficientes



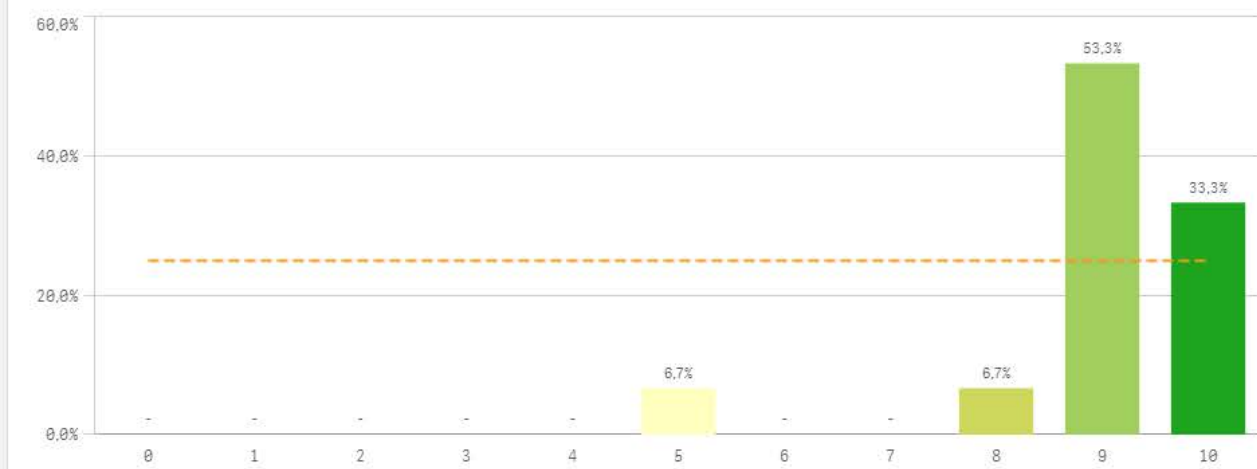
Aulas docencia teorica



Aulas docencia práctica

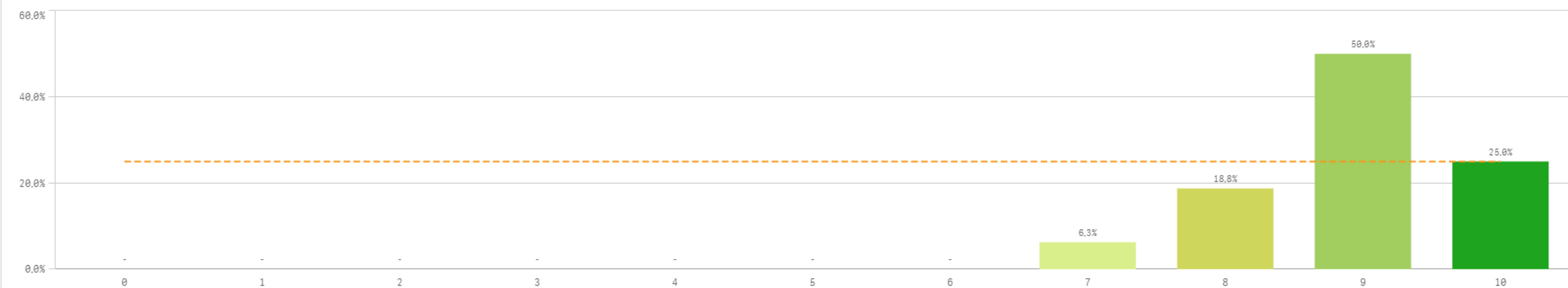


Fondos de la biblioteca



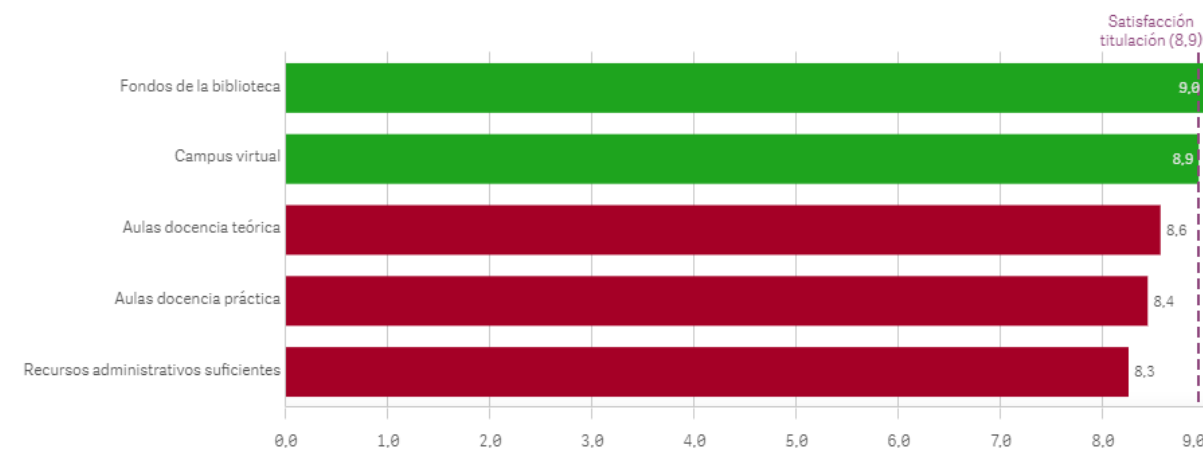
Grado-Máster PDI: Recursos para el desarrollo de la titulación II

Campus virtual



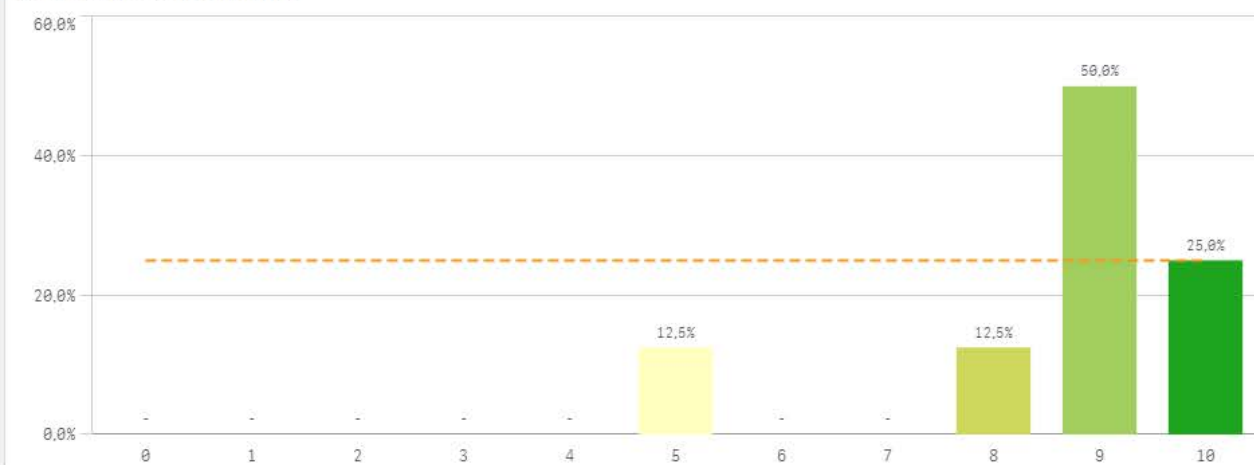
Recursos	Q	Media	Desv típica	Mediana	Moda
Fondos de la biblioteca		9,0	1,3	9,0	9,0
Campus virtual		8,9	0,9	9,0	9,0
Aulas docencia teórica		8,6	2,1	9,0	9,0
Aulas docencia práctica		8,4	2,3	9,0	9,0
Recursos administrativos suficientes		8,3	1,3	9,0	9,0

Fortalezas y debilidades

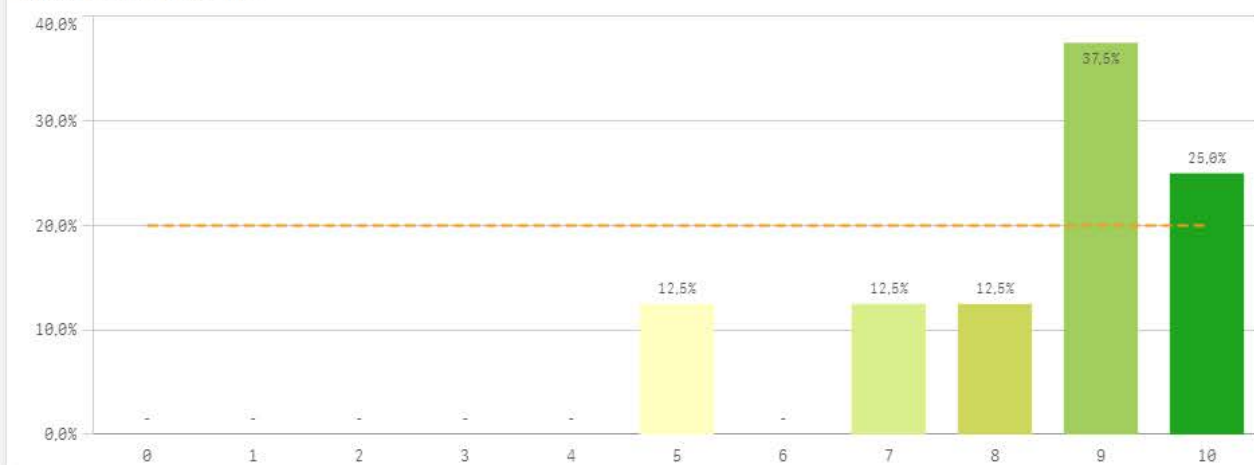


Grado-Máster PDI: Gestión de la titulación I

Atención prestada por el PAS



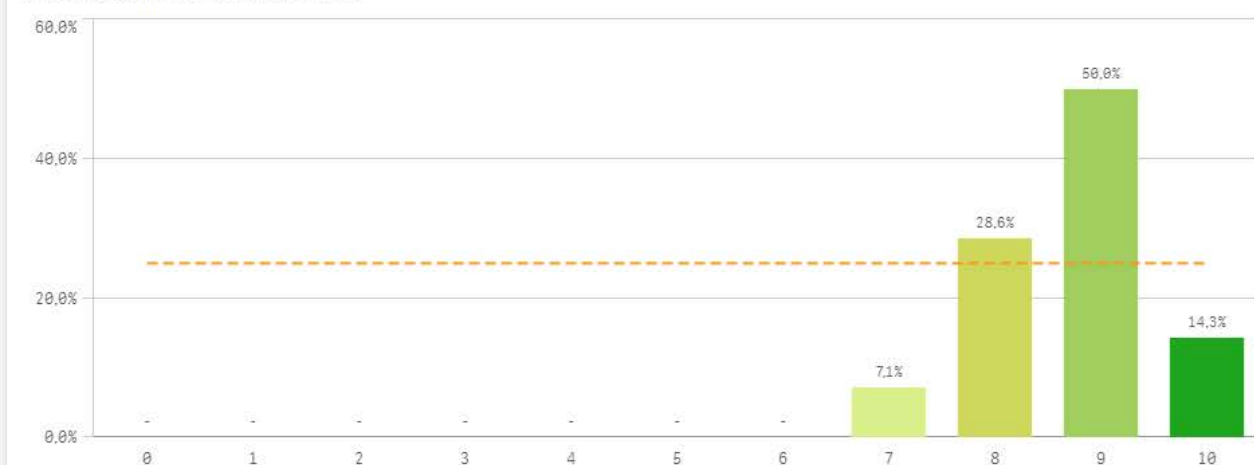
Apoyo técnico y logístico



Procesos administrativos de la titulación

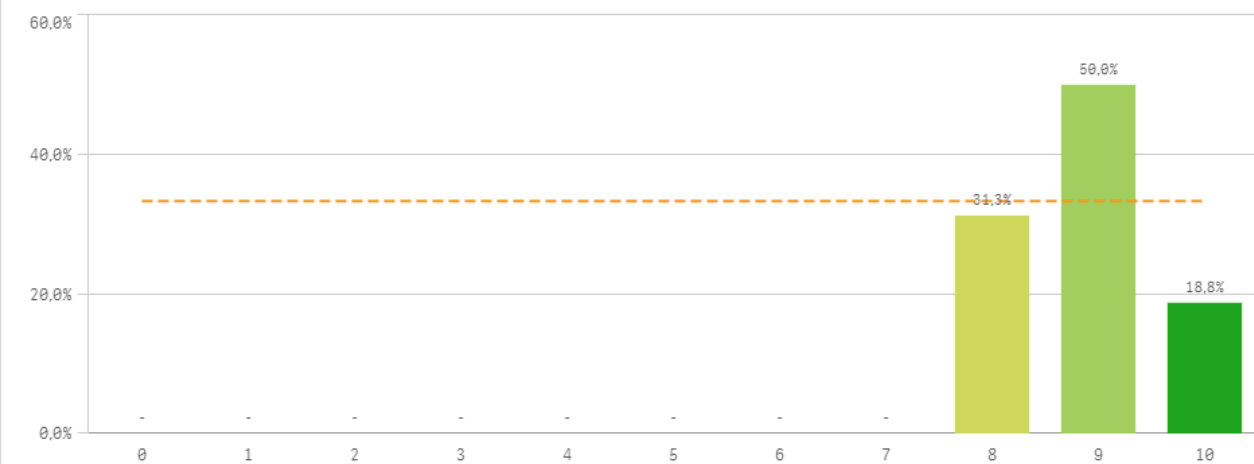


Procesos administrativos comunes

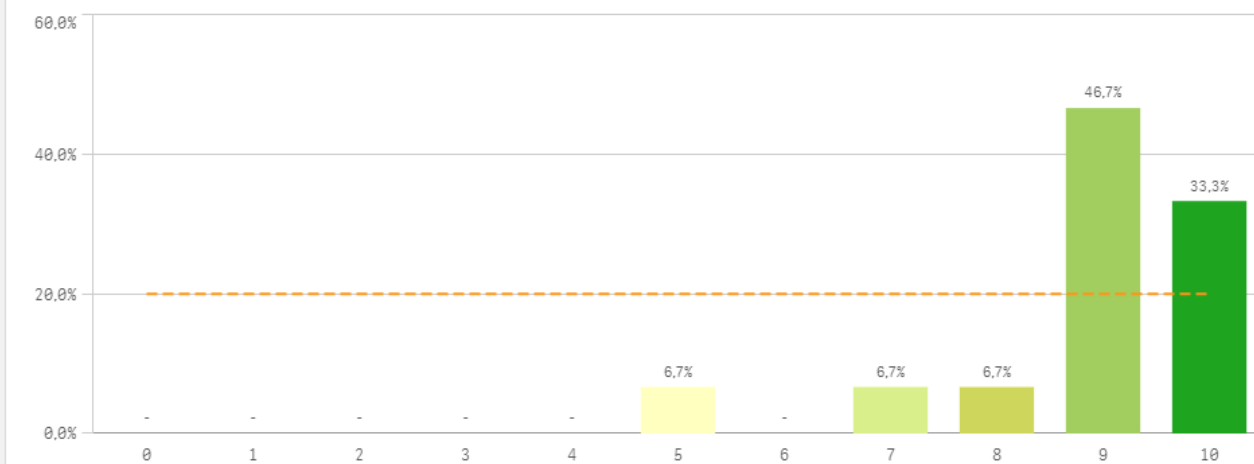


Grado-Máster PDI: Gestión de la titulación II

Organización de horarios

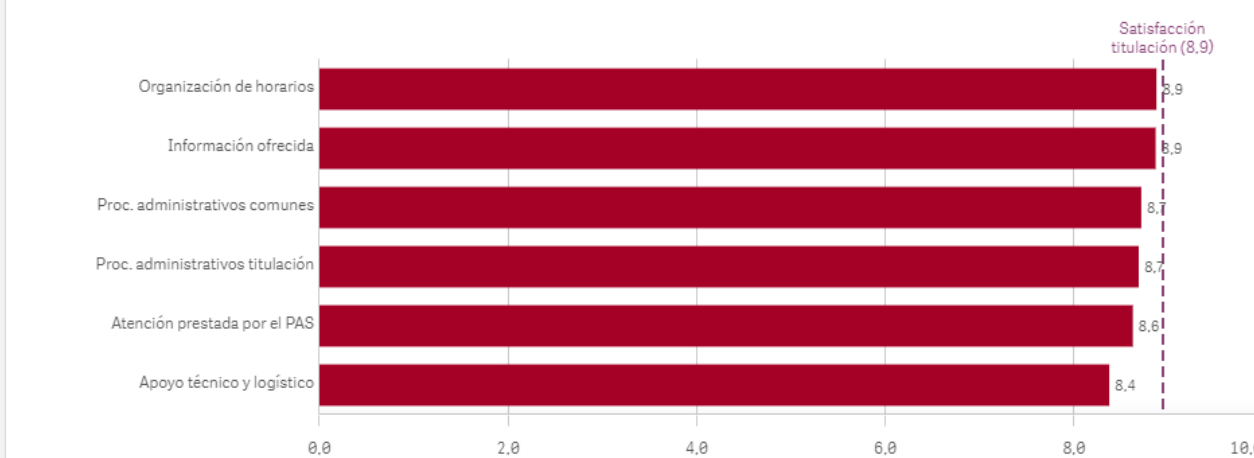


Información ofrecida

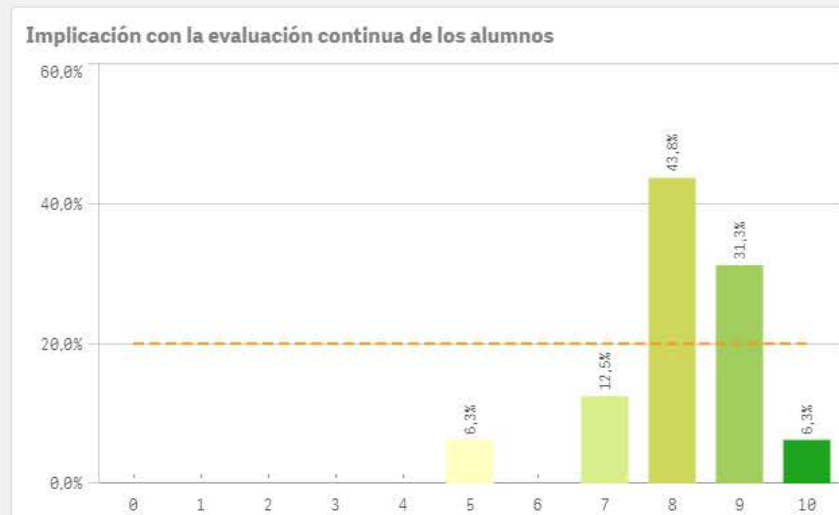
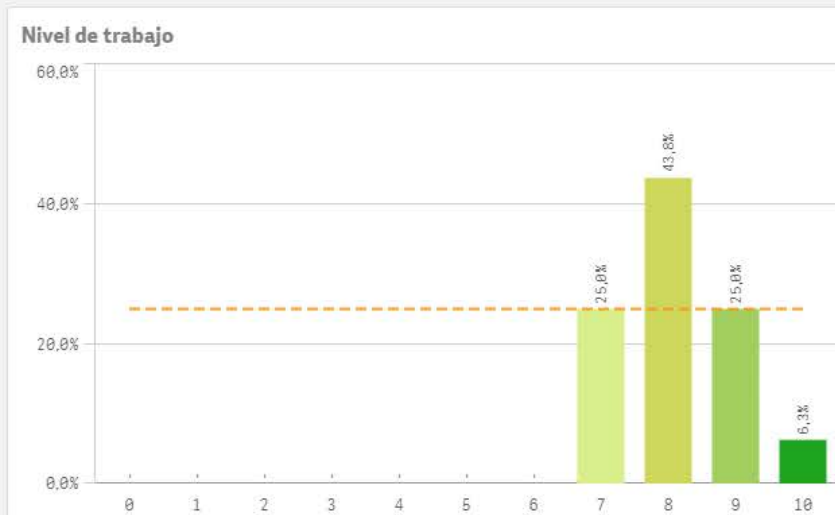
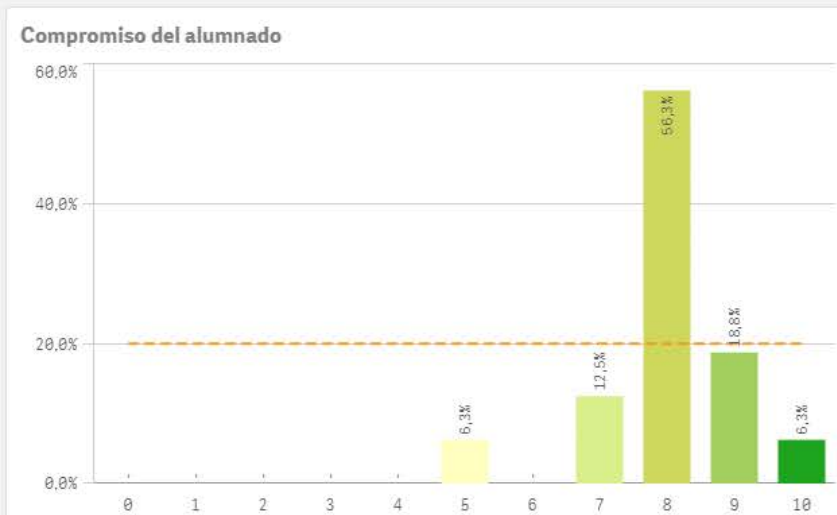
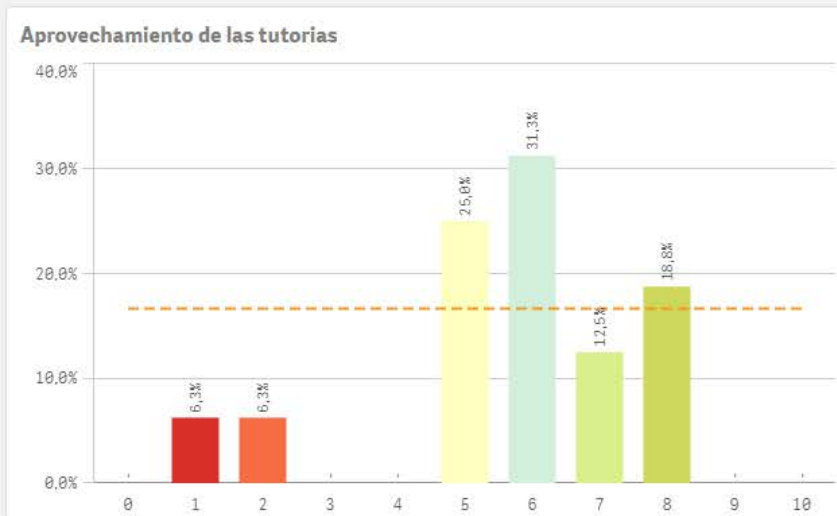


Gestión de la titulación	Q	Media	Desv. típica	Mediana	Moda
Organización de horarios		8,9	0,7	9,0	9,0
Información ofrecida		8,9	1,4	9,0	9,0
Proc. administrativos comunes		8,7	0,8	9,0	9,0
Proc. administrativos titulación		8,7	1,1	9,0	9,0
Atención prestada por el PAS		8,6	1,5	9,0	9,0
Apoyo técnico y logístico		8,4	1,6	9,0	9,0

Fortalezas y debilidades

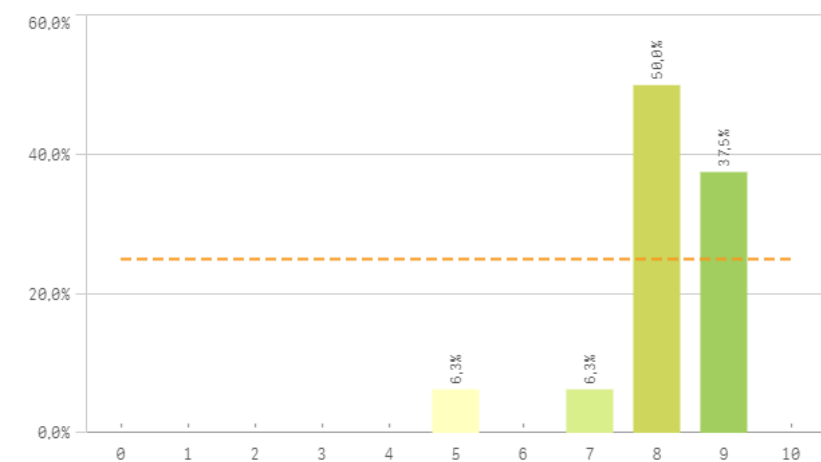


Grado-Máster PDI: Satisfacción con los alumnos I

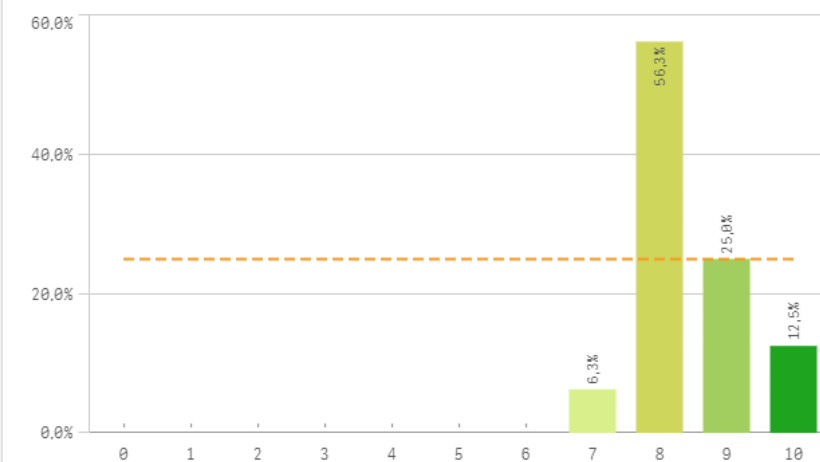


Grado-Máster PDI: Satisfacción con los alumnos II

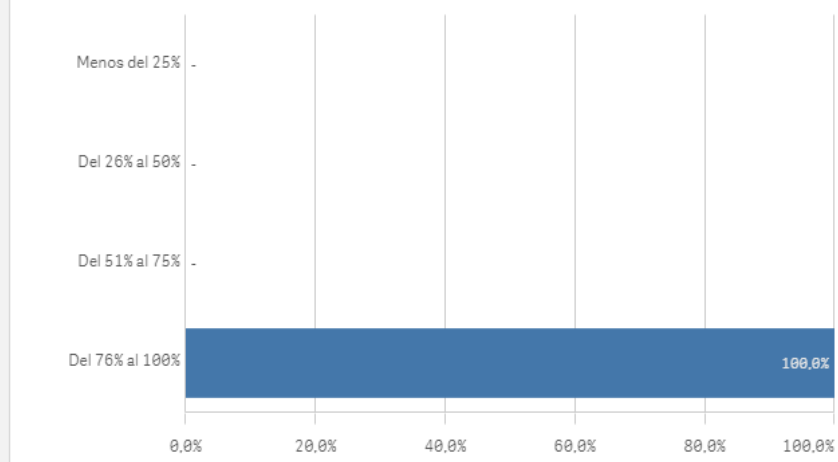
Aprovechamiento de las clases



Satisfacción con los resultados de los alumnos



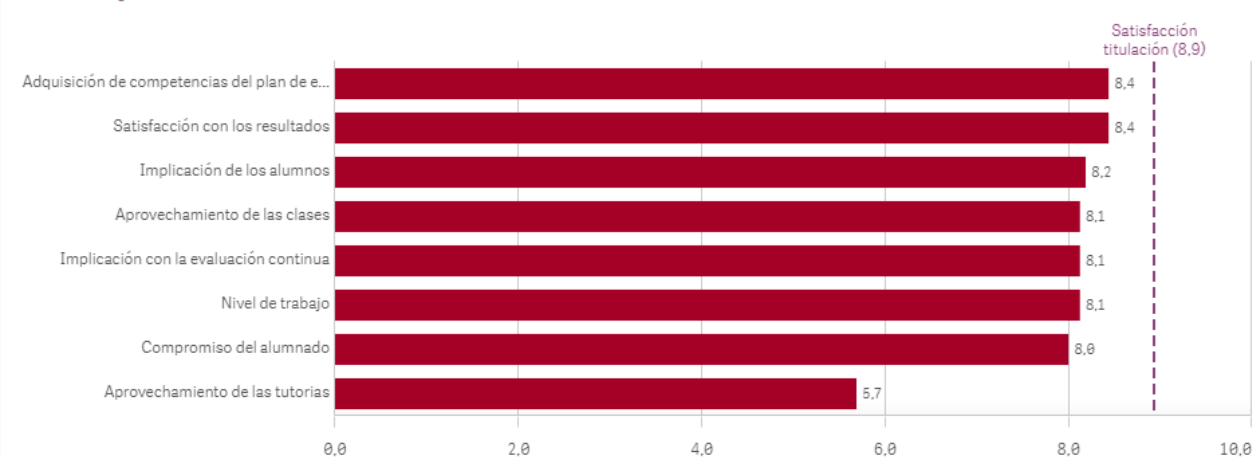
Asistencia de alumnos (%)



Satisfacción con los alumnos

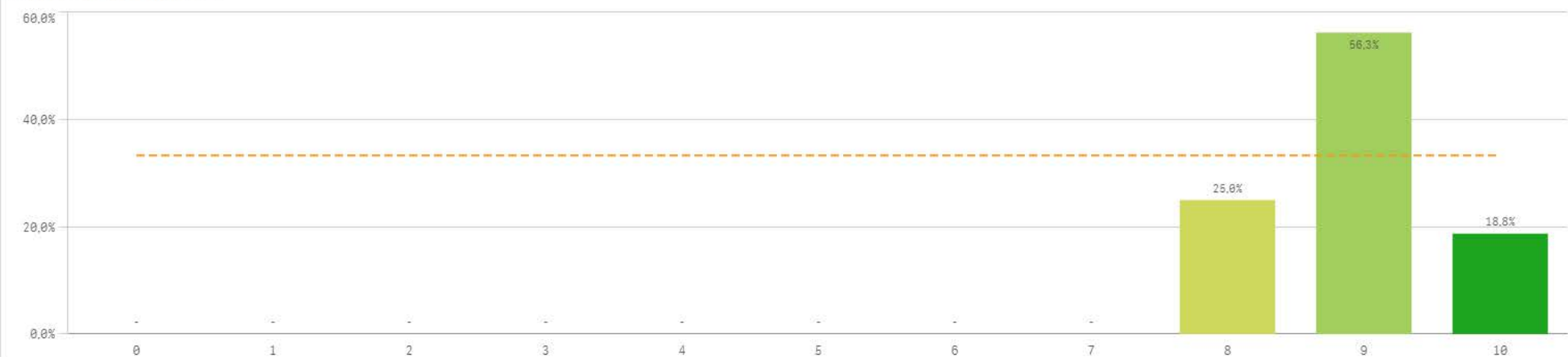
	Q	Media	Desv. típica	Mediana	Moda
Adquisición de competencias del plan de estudios		8,4	0,8	8,5	9,0
Satisfacción con los resultados		8,4	0,8	8,0	8,0
Implicación de los alumnos		8,2	1,2	8,5	9,0
Aprovechamiento de las clases		8,1	1,0	8,0	8,0
Implicación con la evaluación continua		8,1	1,1	8,0	8,0
Nivel de trabajo		8,1	0,9	8,0	8,0
Compromiso del alumnado		8,0	1,1	8,0	8,0
Aprovechamiento de las tutorías		5,7	2,0	6,0	6,0

Fortalezas y debilidades



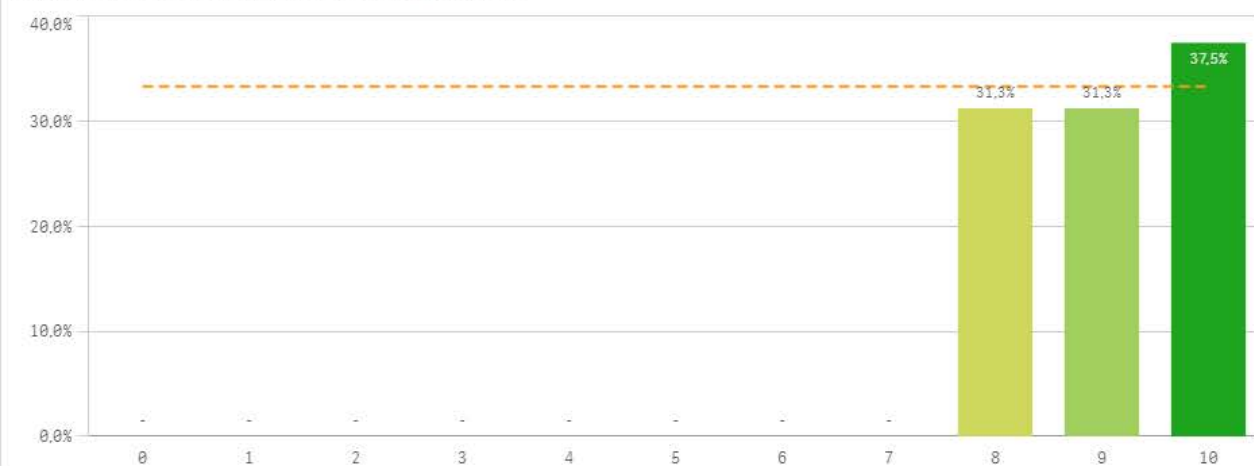
Grado-Máster PDI: Satisfacción de la titulación I

Satisfacción de la titulación

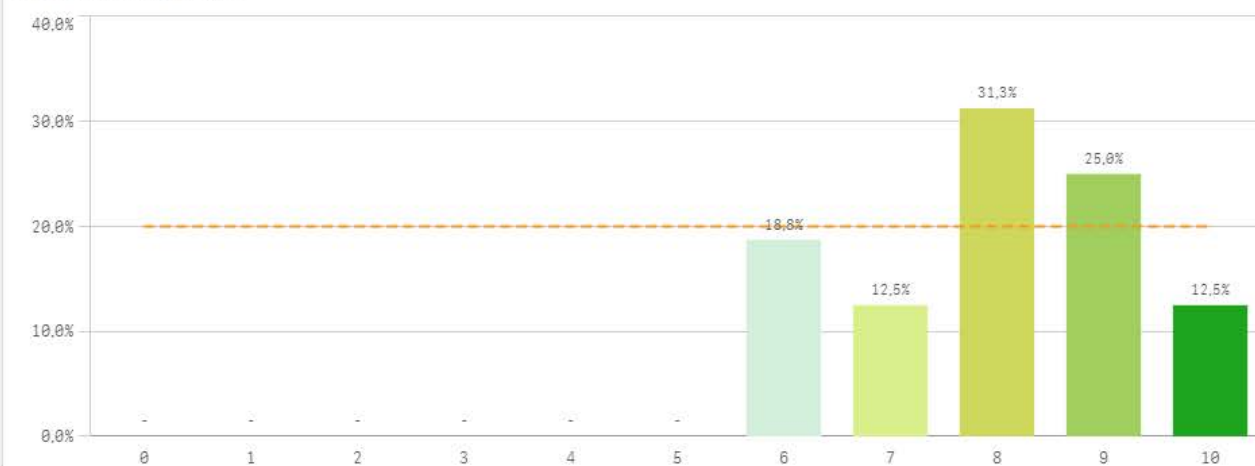


Media	8,9
Desviación Típica	0,7
Mediana	9,0
Moda	9,0

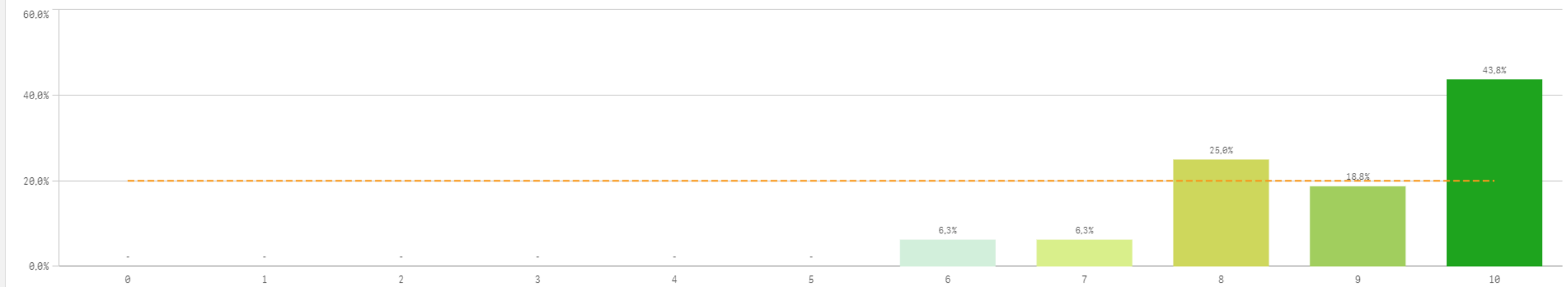
Satisfacción con la actividad docente de la titulación



Satisfacción de la UCM

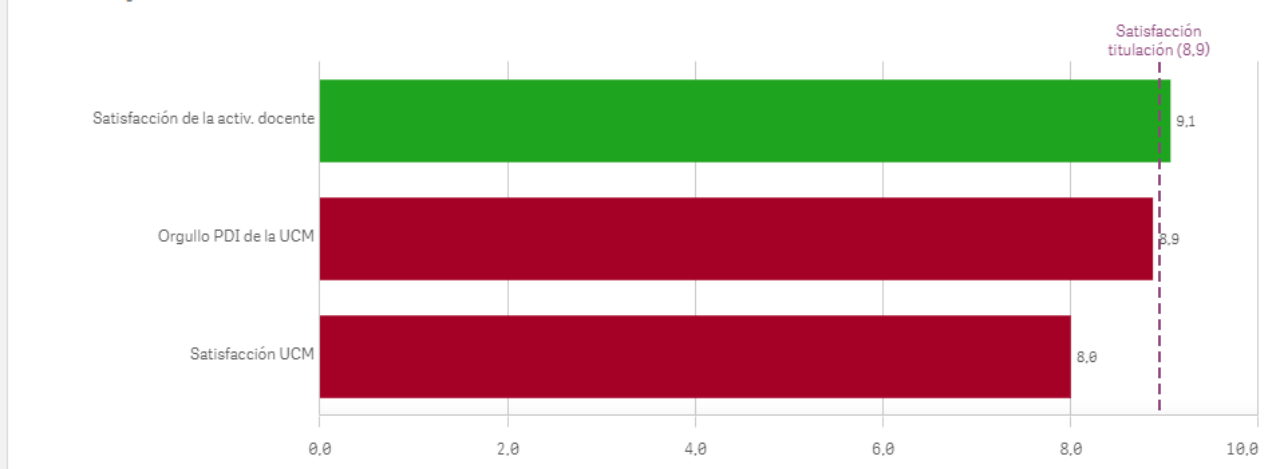


Orgullo ser PDI de la UCM



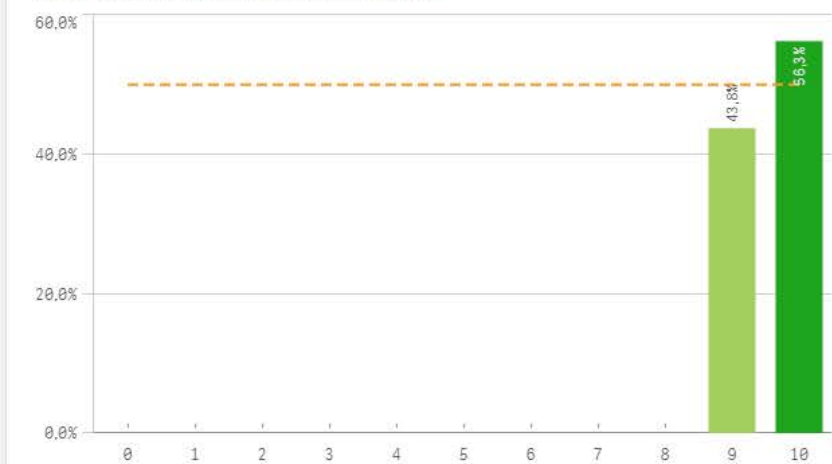
Satisfacción de la titulación	Q	Media	Desv. típica	Mediana	Moda
Satisfacción de la activ. docente		9,1	0,9	9,0	10,0
Orgullo PDI de la UCM		8,9	1,3	9,0	10,0
Satisfacción UCM		8,0	1,3	8,0	8,0

Fortalezas y debilidades

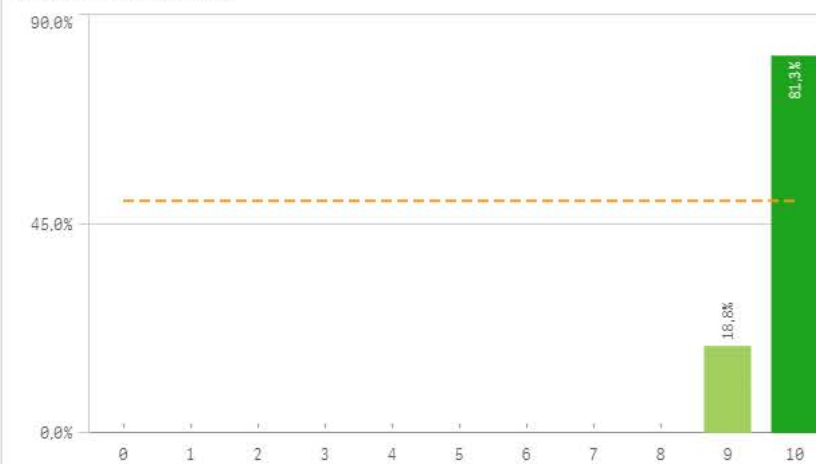


Grado-Máster PDI: Compromiso

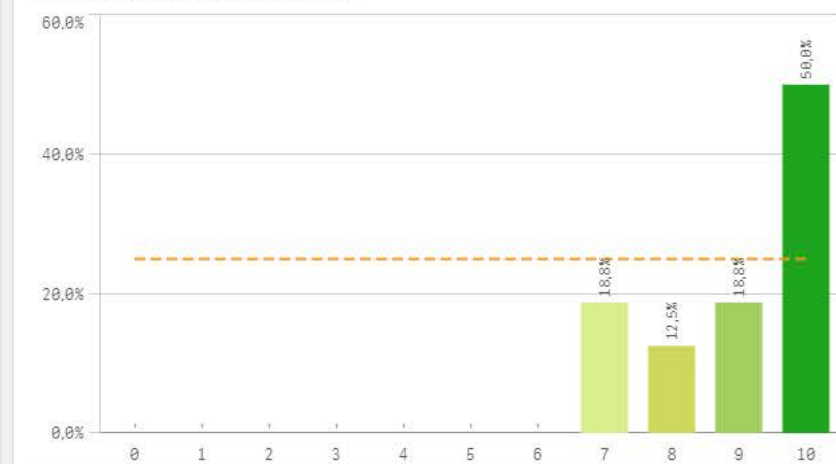
Repetir docencia en la titulación (fidelidad)



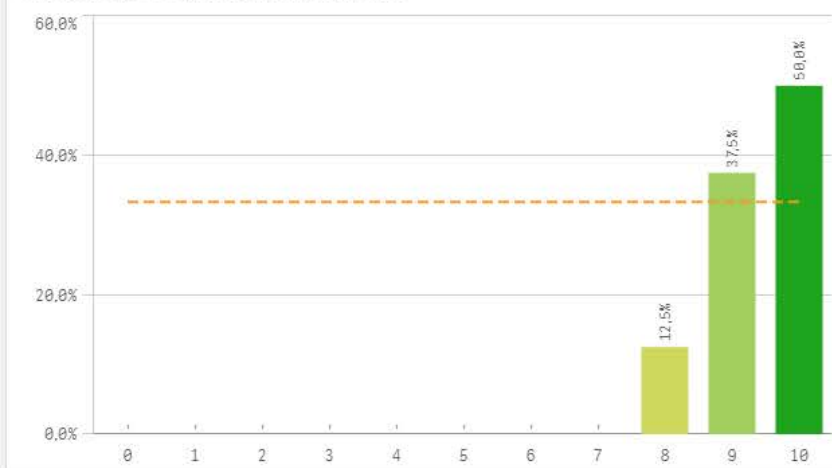
Repetir PDI (fidelidad)



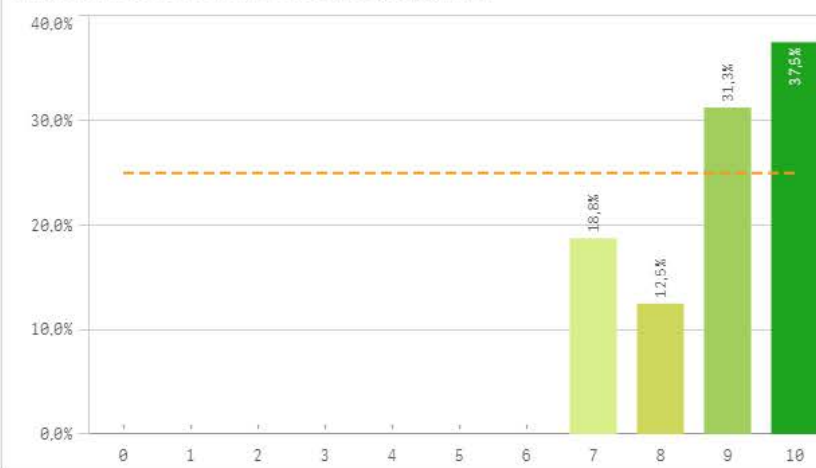
Repetir PDI en la UCM (fidelidad)



Recomendar titulación (preinscripción)



Recomendar estudiar en la UCM (preinscripción)

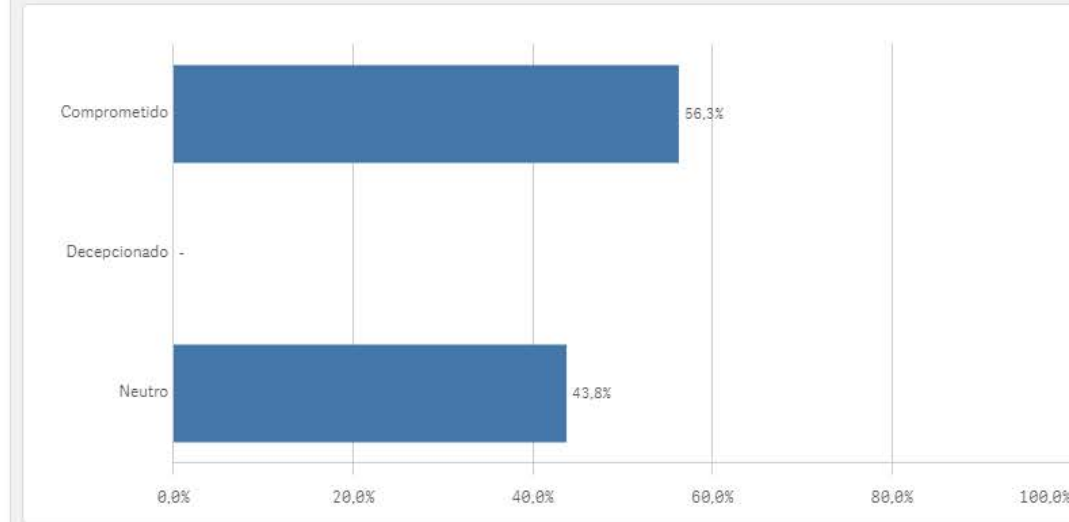
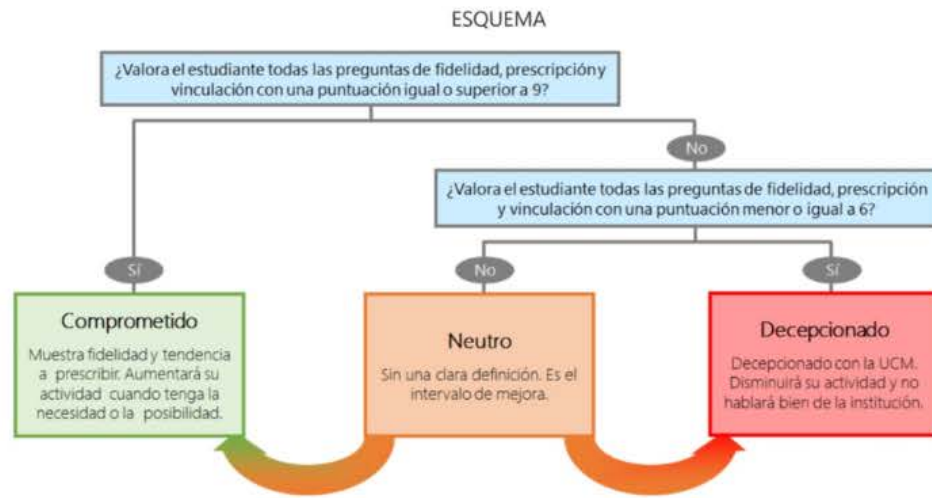


Compromiso	Q	Media	Desv. típica	Mediana	Moda
Repetir PDI		9,8	0,4	10,0	10,0
Repetir docencia en la titulación		9,6	0,5	10,0	10,0
Recomendar titulación		9,4	0,7	9,5	10,0
Repetir PDI en la UCM		9,0	1,2	9,5	10,0
Recomendar estudiar en la UCM		8,9	1,1	9,0	10,0



Construcción y significado del valor "compromiso":

- * Estudiante comprometido: valora con 9 o más puntos todas las preguntas de fidelidad, prescripción y vinculación.
- * Estudiante neutro: la puntuación que otorga a todas las preguntas de fidelidad, prescripción y vinculación están entre 6 y 9.
- * Estudiante decepcionado: valora con 6 o menos puntos todas las preguntas de fidelidad, prescripción y vinculación.



Grado-Máster PDI: Tabla resumen



Encuestas de Satisfacción del PDI

CURSO: 2022-23

FACULTAD DE CIENCIAS BIOLÓGICAS

TITULACIÓN: MÁSTER EN BIOLOGÍA SANITARIA

Aspectos de la titulación	Q	Media
Formación académica		9,4
Importancia en la sociedad		9,3
Nivel de dificultad apropiada		9,3
Cumplimiento del programa		9,2
Integración teoría/práctica		9,2
Calificaciones en tiempo adecuado		9,1
Plan de estudios adecuado		9,1
Objetivos claros		9,1
Número de alumnos por aula		9,0
Prácticas externas		8,9
Relación calidad/precio		8,4
Coordinación de la titulación		8,3
Orientación internacional		6,7

Recursos	Q	Media
Fondos de la biblioteca		9,0
Campus virtual		8,9
Aulas docencia teórica		8,6
Aulas docencia práctica		8,4
Recursos administrativos suficientes		8,3

Compromiso	Q	Media
Repetir PDI		9,8
Repetir docencia en la titulación		9,6
Recomendar titulación		9,4
Repetir PDI en la UCM		9,0
Recomendar estudiar en la UCM		8,9

Satisfacción con los alumnos	Q	Media
Adquisición de competencias del plan de estudios		8,4
Satisfacción con los resultados		8,4
Implicación de los alumnos		8,2
Aprovechamiento de las clases		8,1
Implicación con la evaluación continua		8,1
Nivel de trabajo		8,1
Compromiso del alumnado		8,0
Aprovechamiento de las tutorías		5,7

Gestión de la titulación	Q	Media
Organización de horarios		8,9
Información ofrecida		8,9
Proc. administrativos comunes		8,7
Proc. administrativos titulación		8,7
Atención prestada por el PAS		8,6
Apoyo técnico y logístico		8,4

Satisfacción de la titulación	Q	Media
Satisfacción de la activ. docente		9,1
Orgullo PDI de la UCM		8,9
Satisfacción UCM		8,0