



OFICINA para la CALIDAD

Vicerrectorado de Calidad

UNIVERSIDAD COMPLUTENSE DE MADRID



Seleccione según los datos que desea consulta: pudiendo ser por el año académico, tipo de titulación, titulación y/o centro correspondiente



OFICINA para la CALIDAD

Vicerrectorado de Calidad

UNIVERSIDAD COMPLUTENSE DE MADRID

CURSO: 2021-22

TITULACIÓN: MÁSTER EN BIOLOGÍA SANITARIA

CENTRO: FACULTAD DE CIENCIAS BIOLÓGICAS

Población N

38

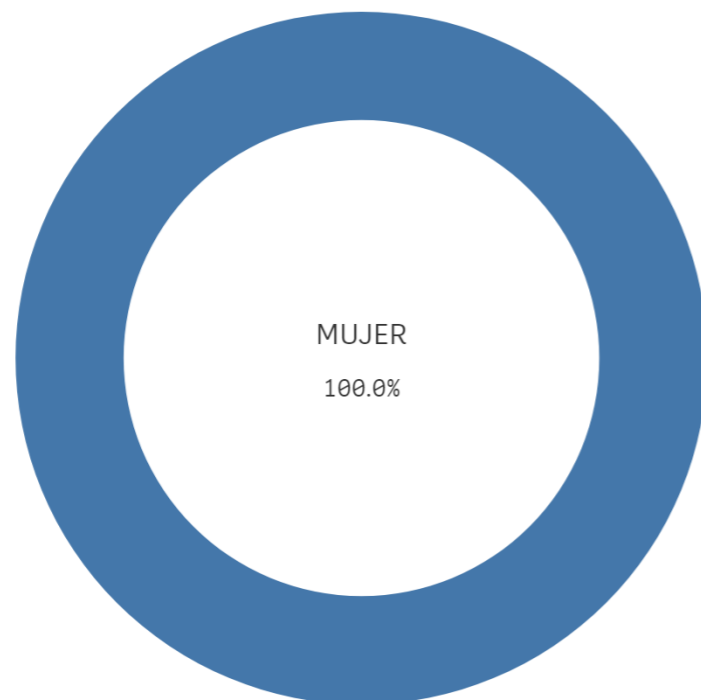
%\_Participacion

26,3%

Participación n

10

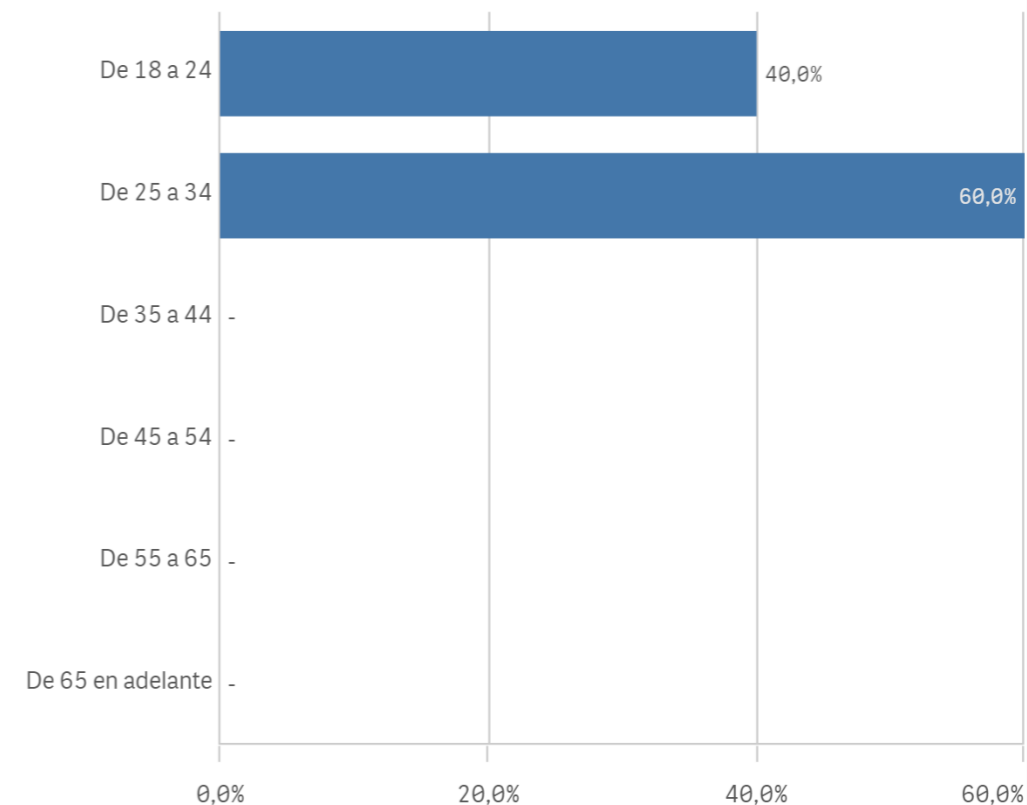
### Genero



■ MUJER

### Edad (años)

(%) Porcentaje por franjas



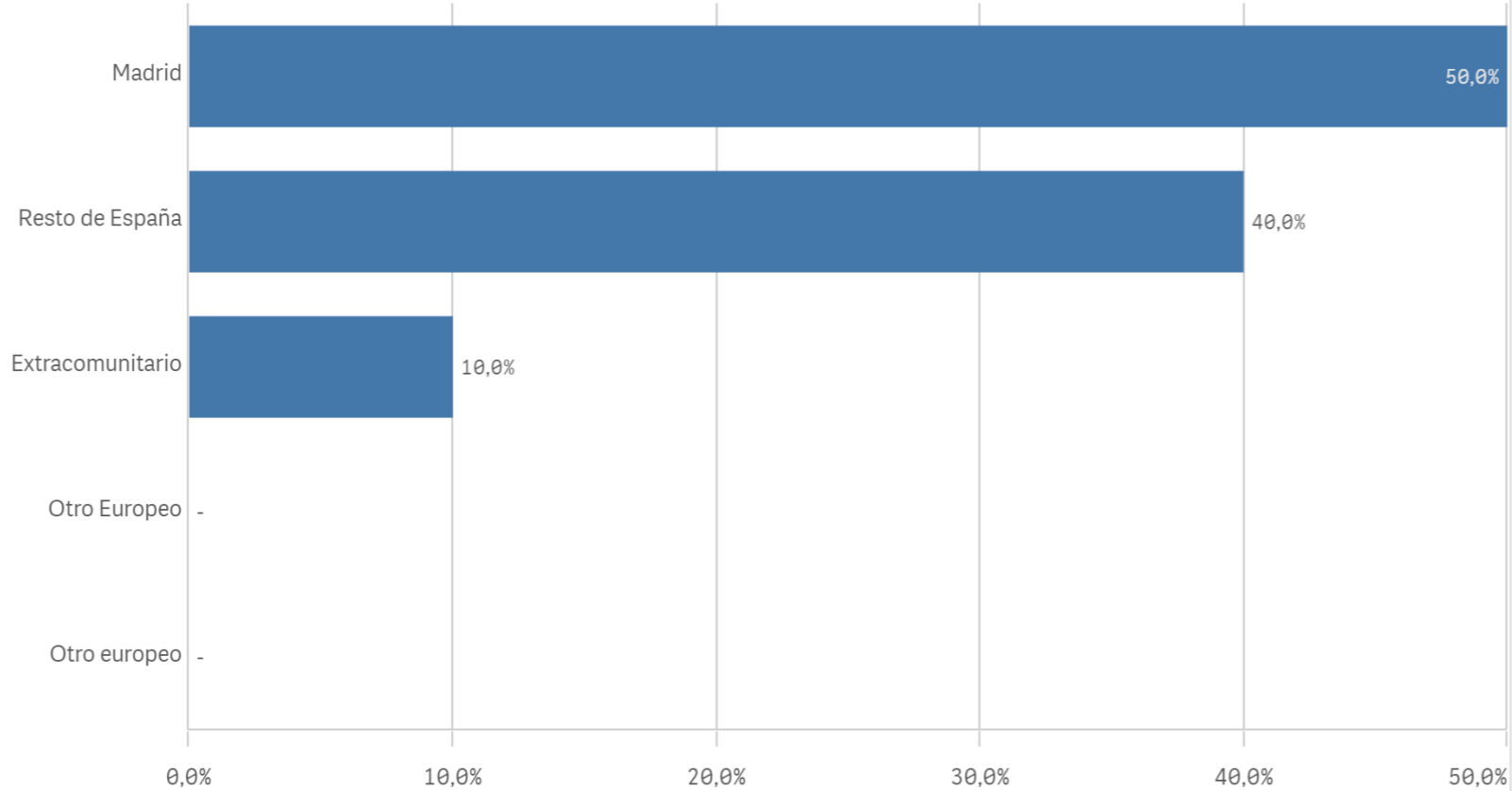
Edad media (años)

25,6

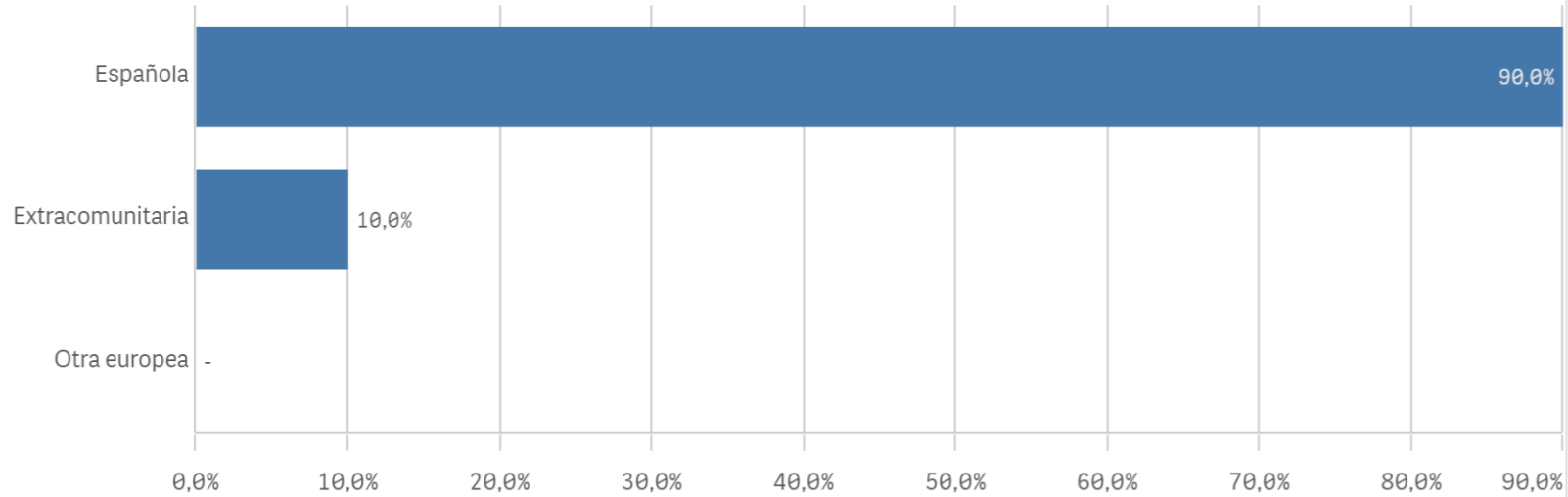
Desviación Típica

2,4

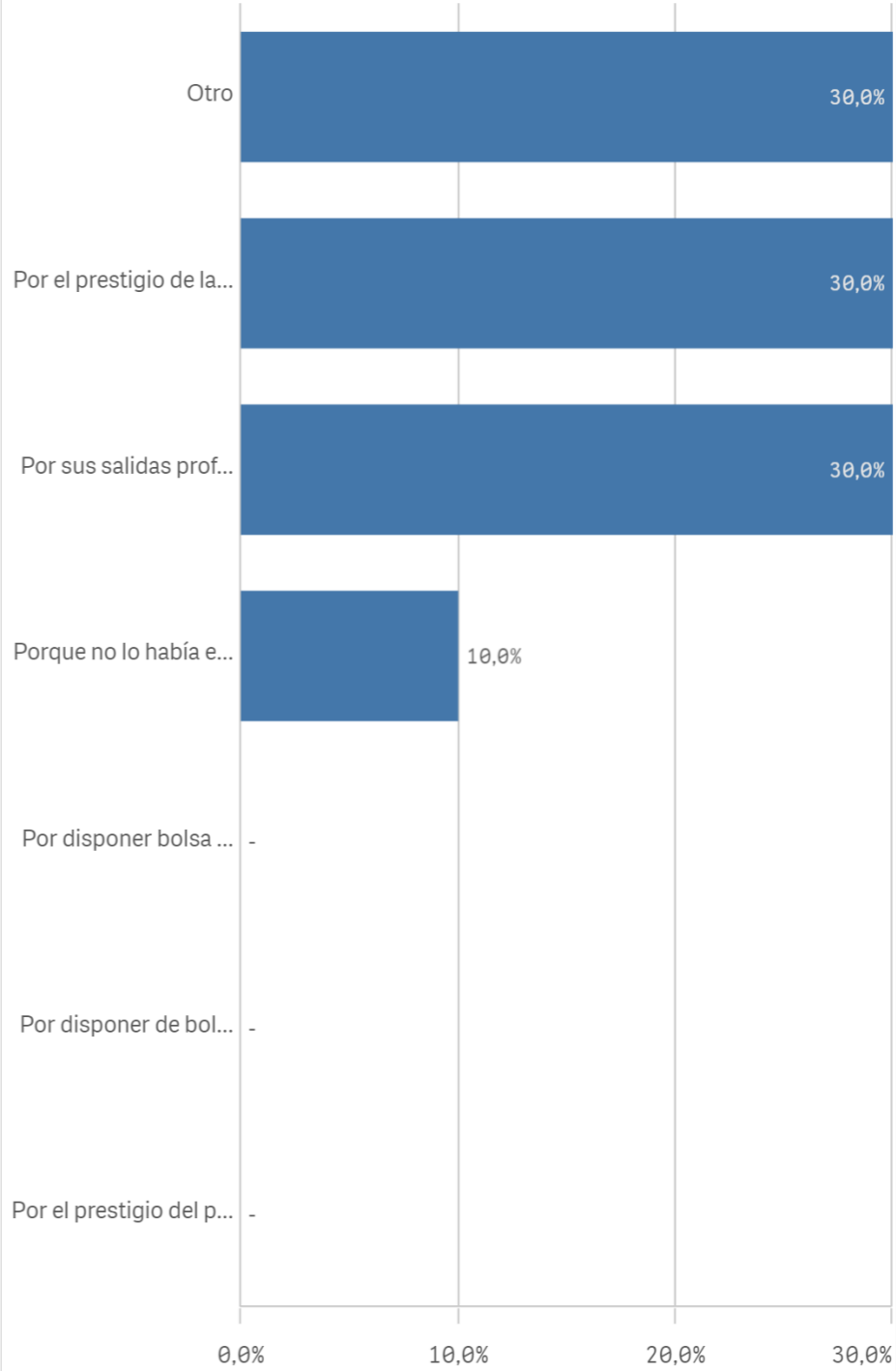
### Lugar de residencia



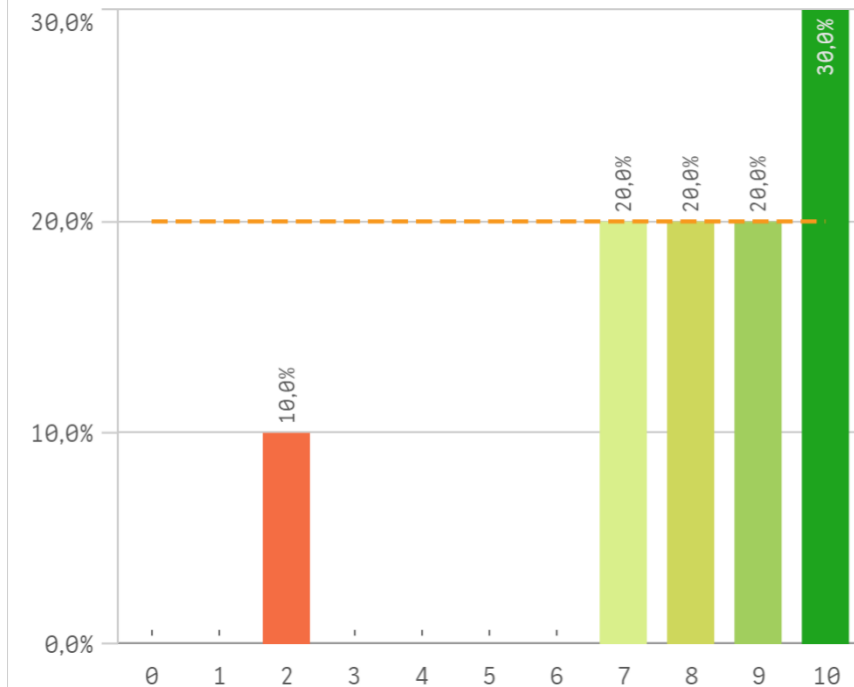
### Nacionalidad



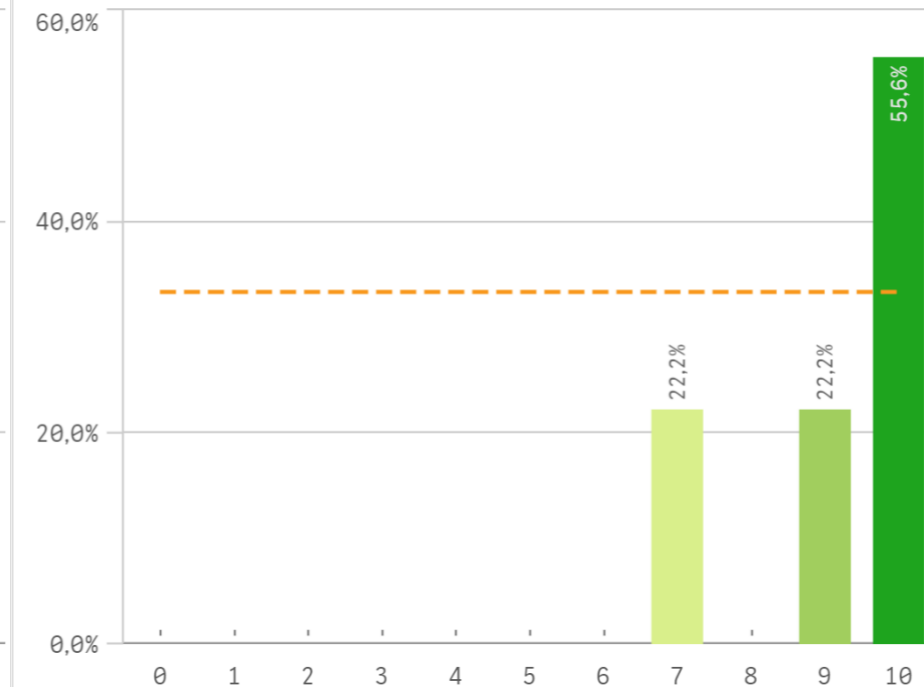
### Elegir UCM



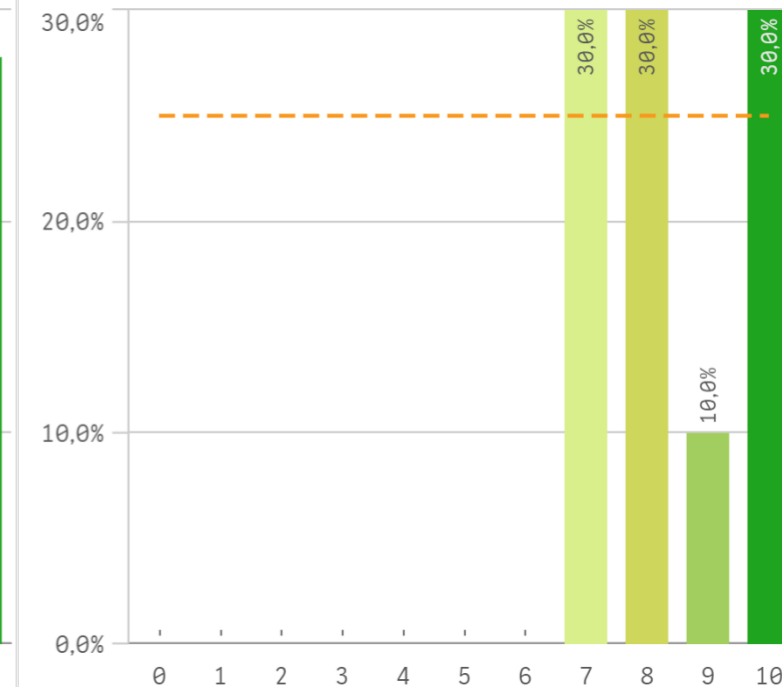
### Asumir responsabilidades



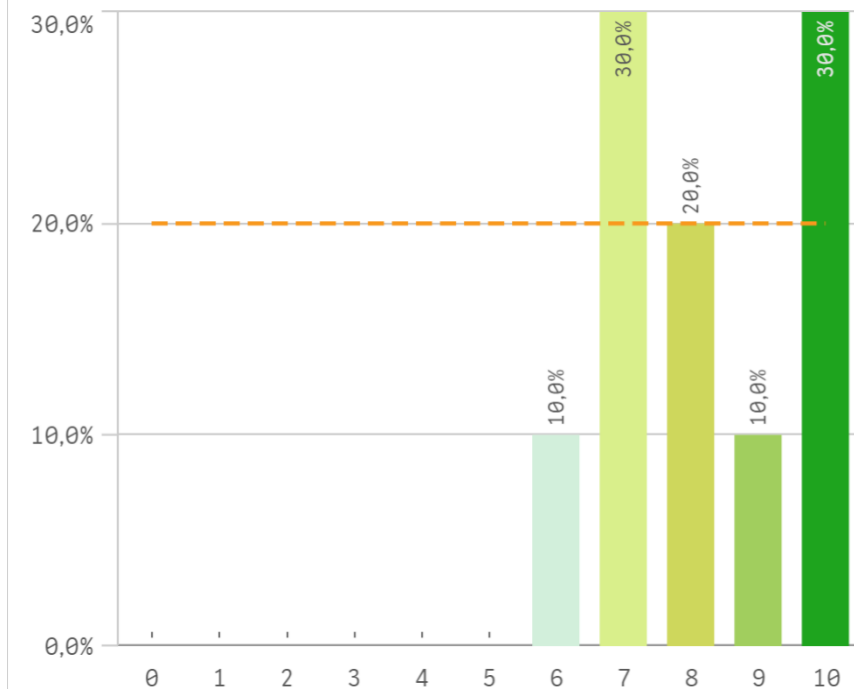
### Trabajar en equipo



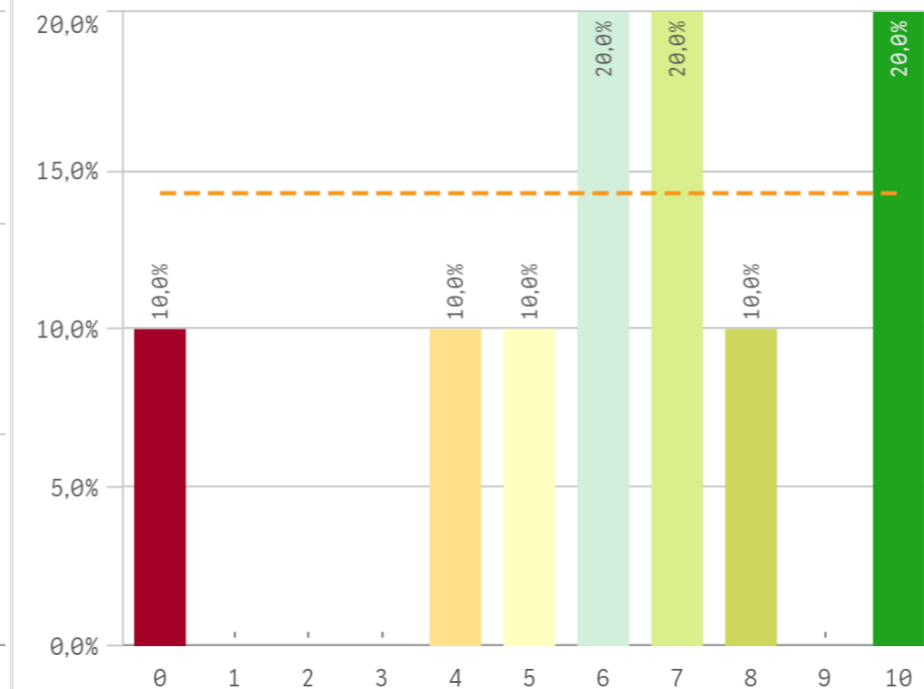
### Capacidad técnica para resolución de problemas



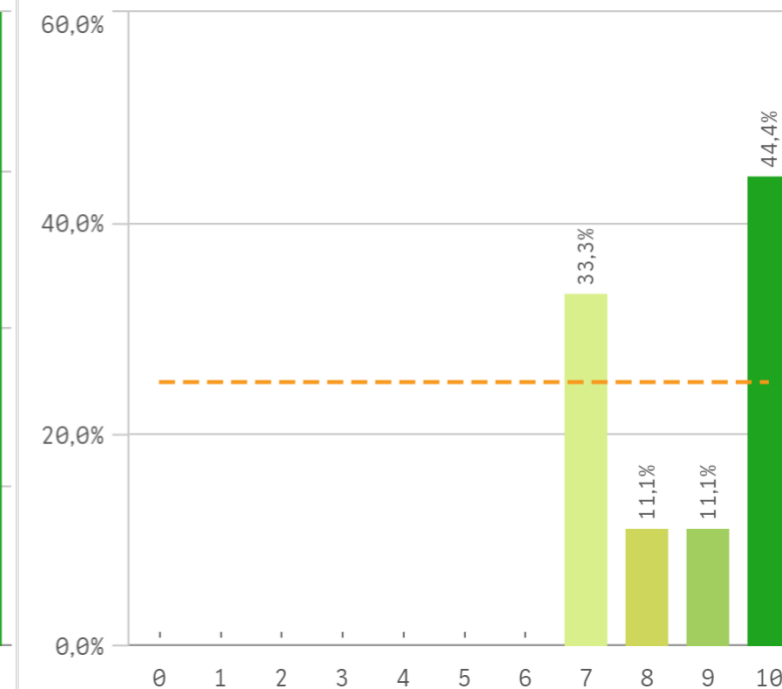
### Expresión y comunicación



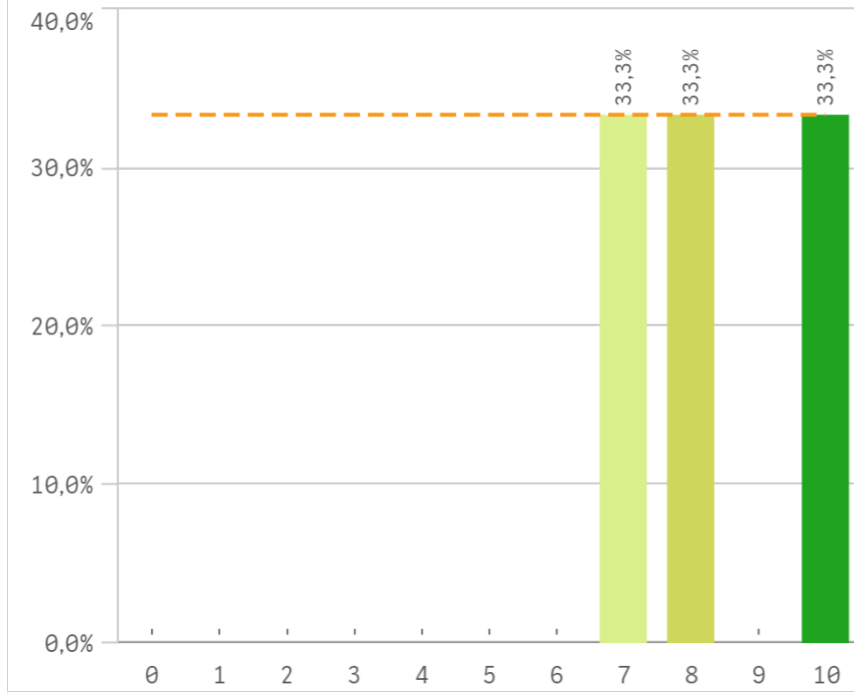
### Comunicación bilingüe



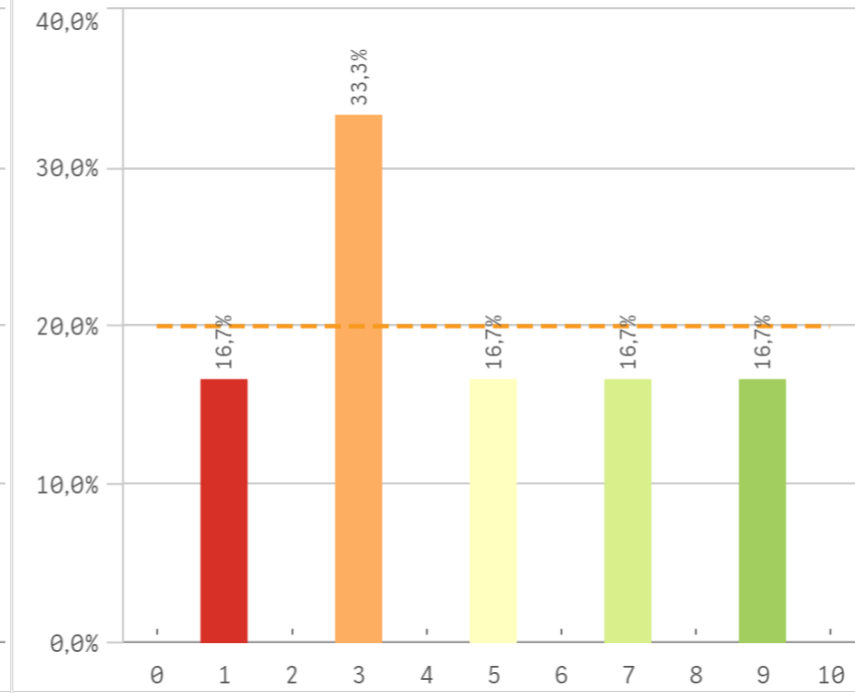
### Adaptar nueva situación



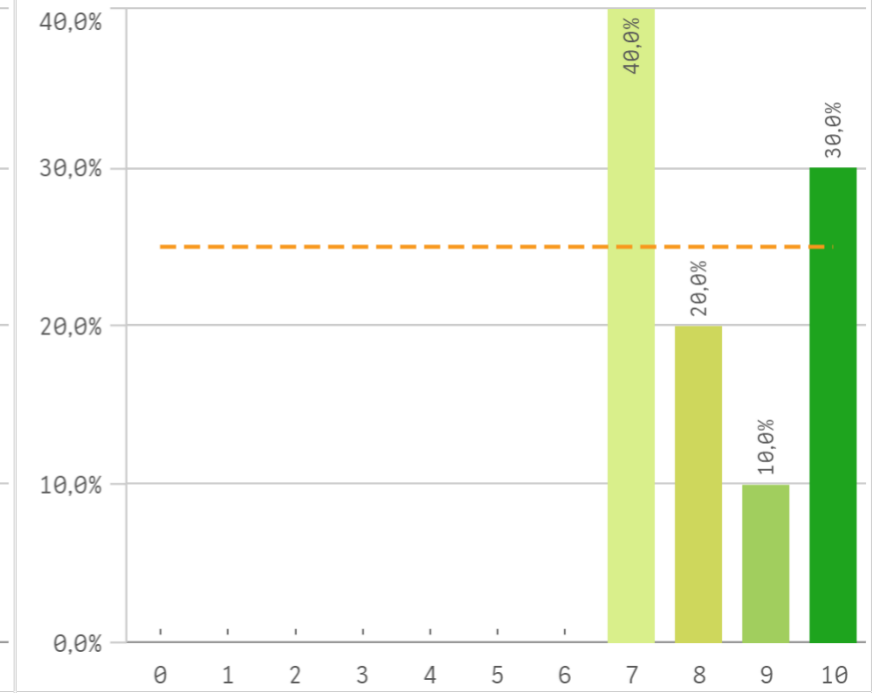
### Manejar dificultades



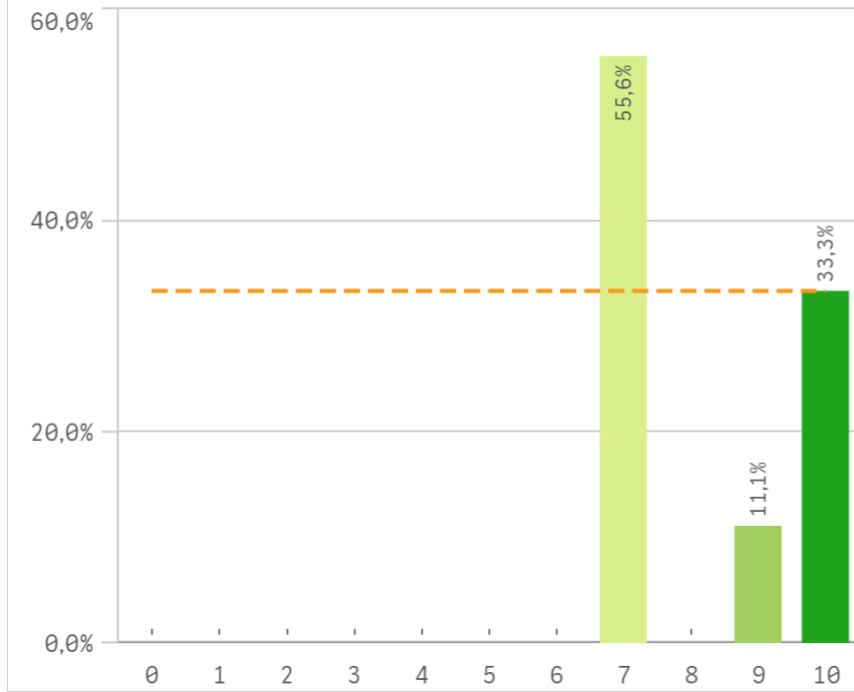
### Competencias desarrolladas por la titulación



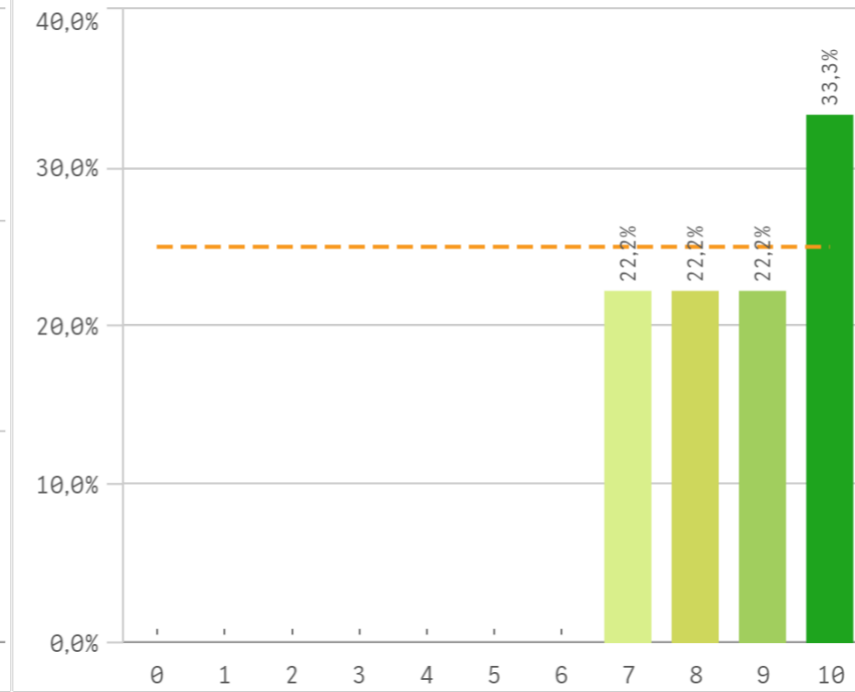
### Analizar



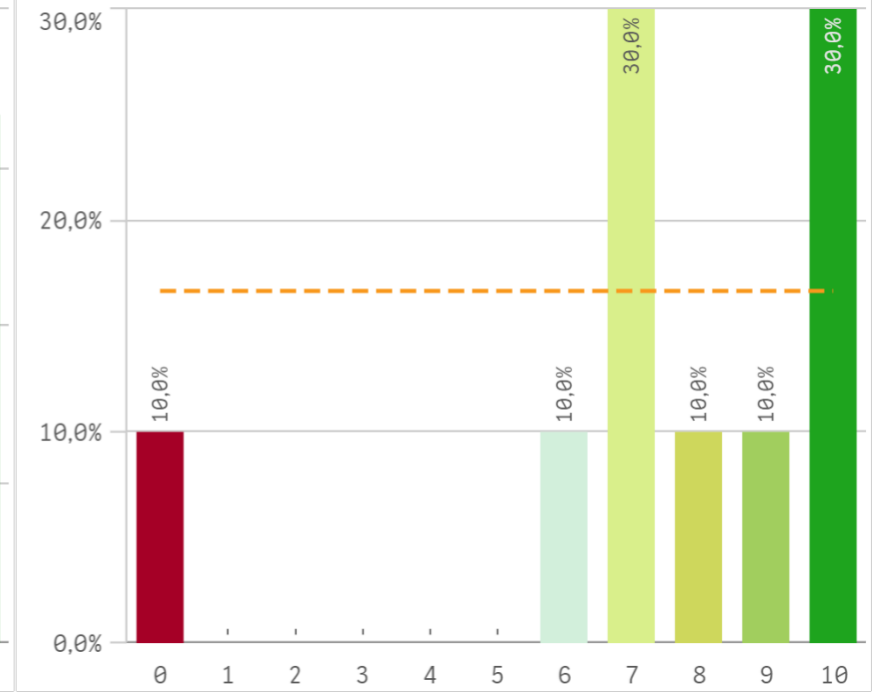
### Organizar



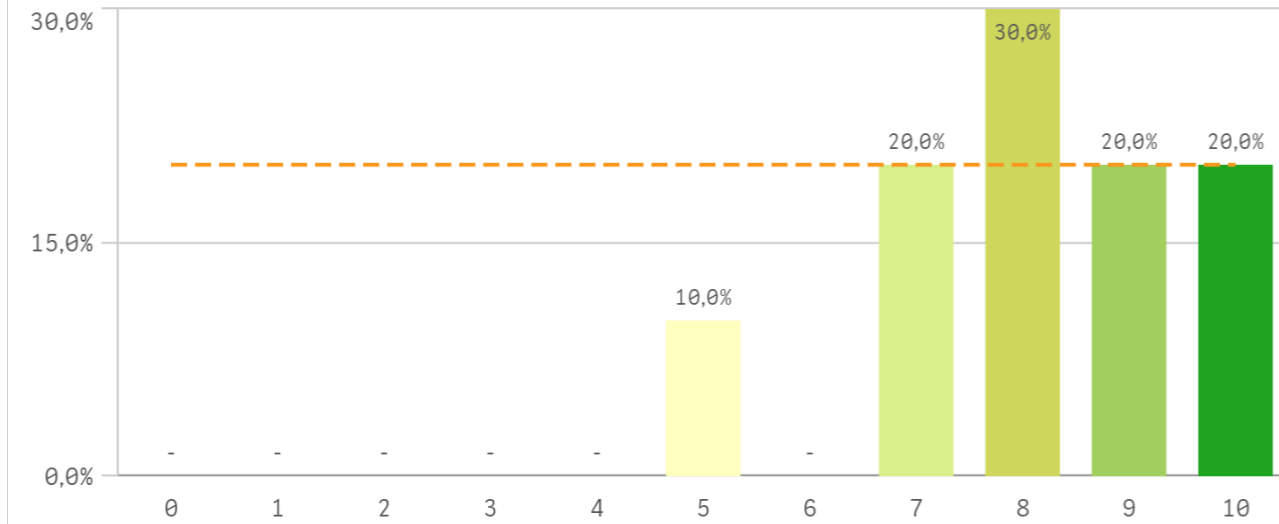
### Aprendizaje



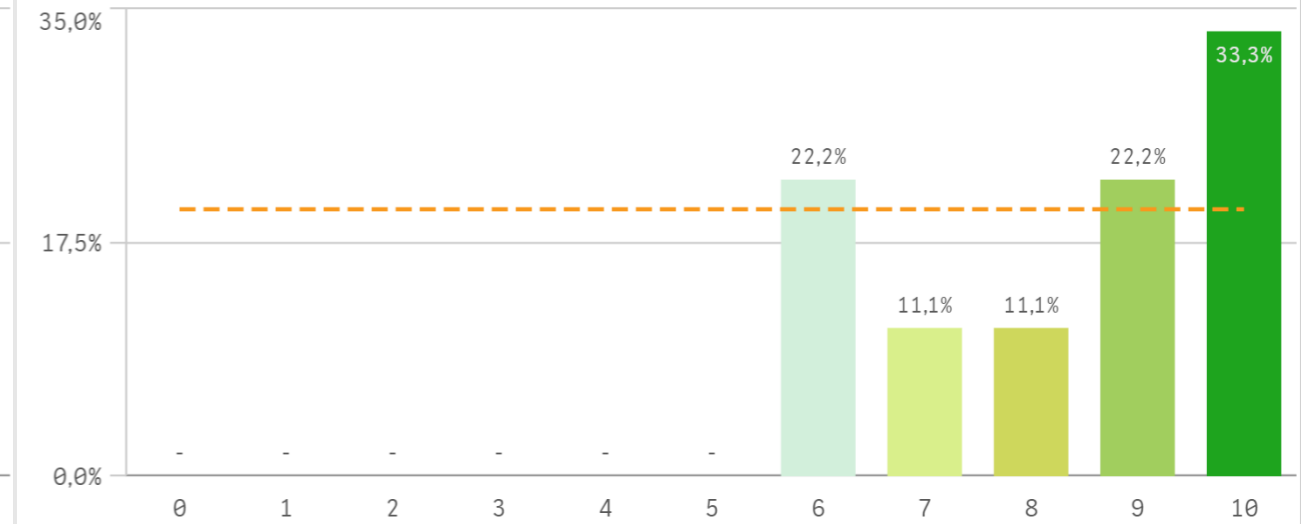
### Liderazgo



## Criticas

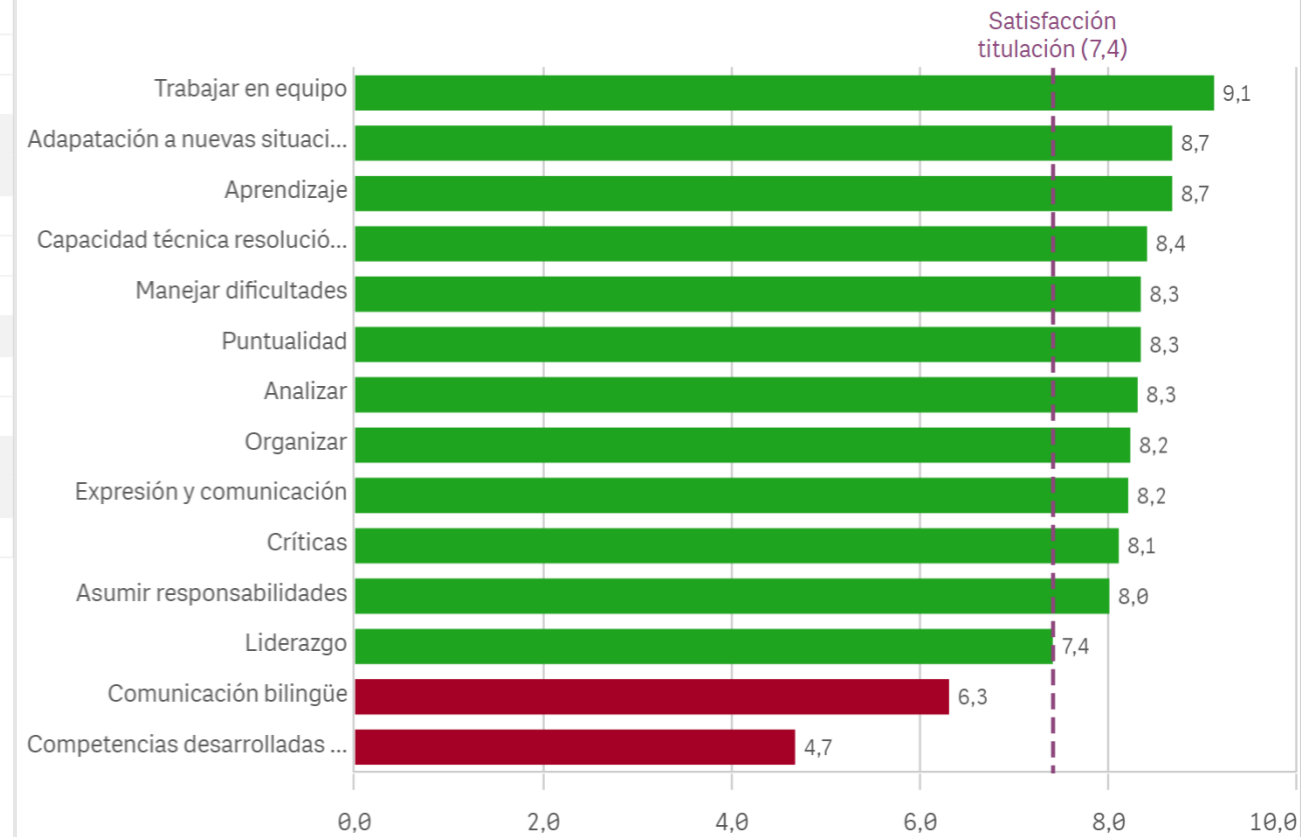


## Puntualidad

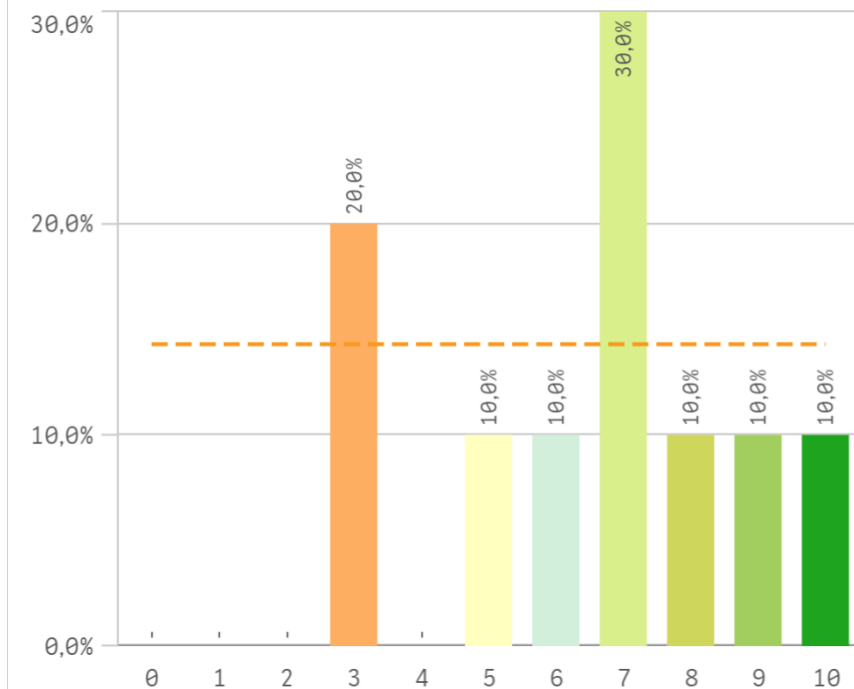


Competencias adquiridas	Q	Media	Desv. típica	Mediana	Moda
Trabajar en equipo		9,1	1,3	10,0	10,0
Adapatación a nuevas situaciones		8,7	1,4	9,0	10,0
Aprendizaje		8,7	1,2	9,0	10,0
Capacidad técnica resolución de problemas		8,4	1,3	8,0	-
Manejar dificultades		8,3	1,3	8,0	-
Puntualidad		8,3	1,7	9,0	10,0
Analizar		8,3	1,3	8,0	7,0
Organizar		8,2	1,5	7,0	7,0
Expresión y comunicación		8,2	1,5	8,0	-
Criticas		8,1	1,5	8,0	8,0
Asumir responsabilidades		8,0	2,4	8,5	10,0
Liderazgo		7,4	3,0	7,5	-
Comunicación bilingüe		6,3	2,9	6,5	-
Competencias desarrolladas en la titulación		4,7	2,9	4,0	3,0

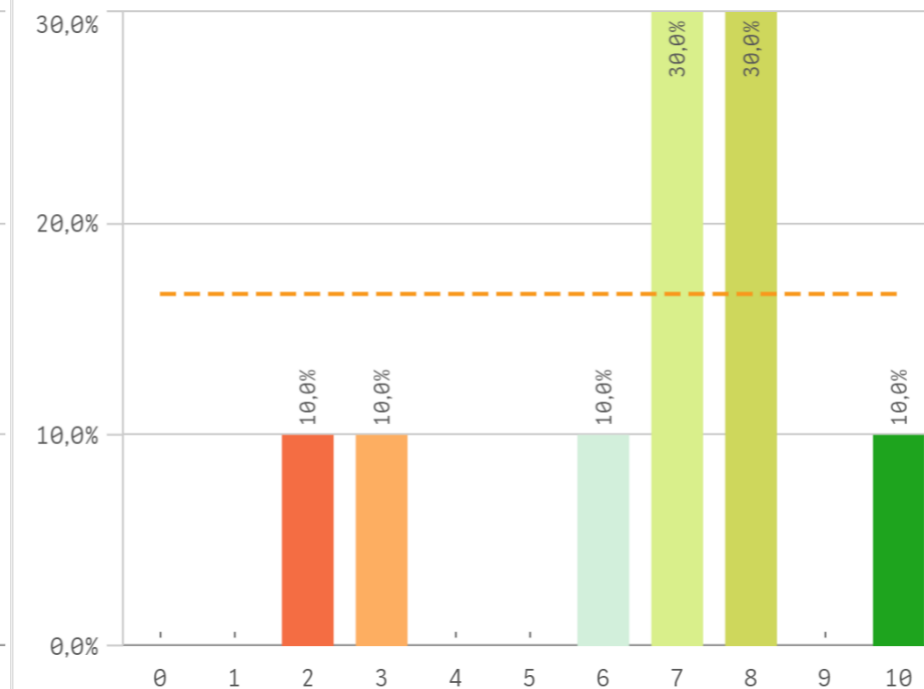
## Fortalezas y debilidades



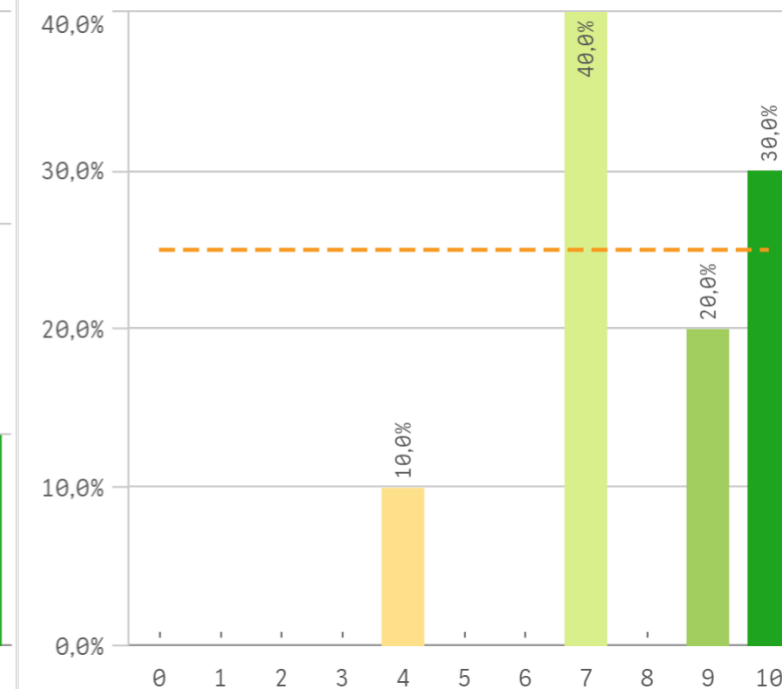
Objetivos claros



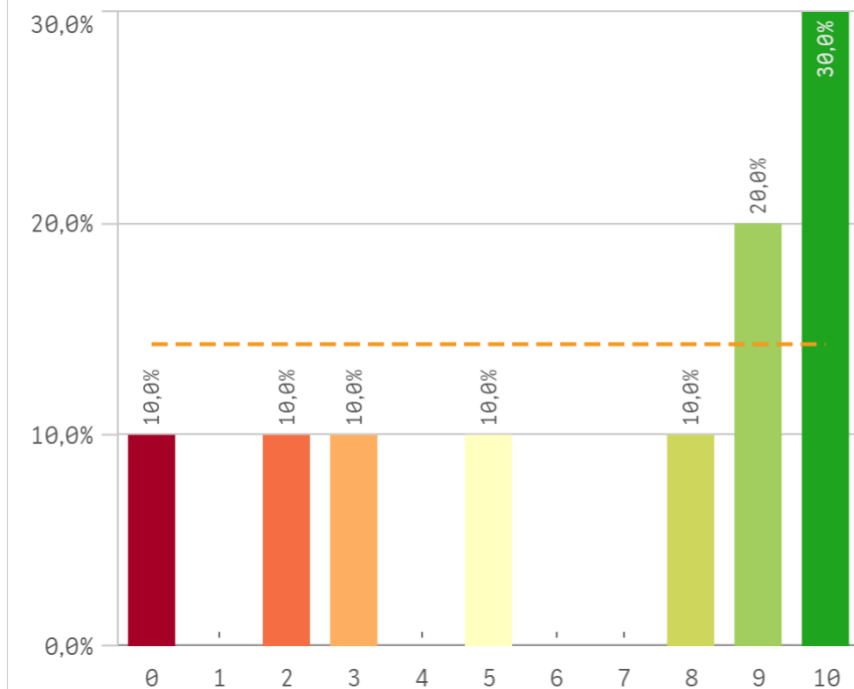
Plan de estudios adecuado



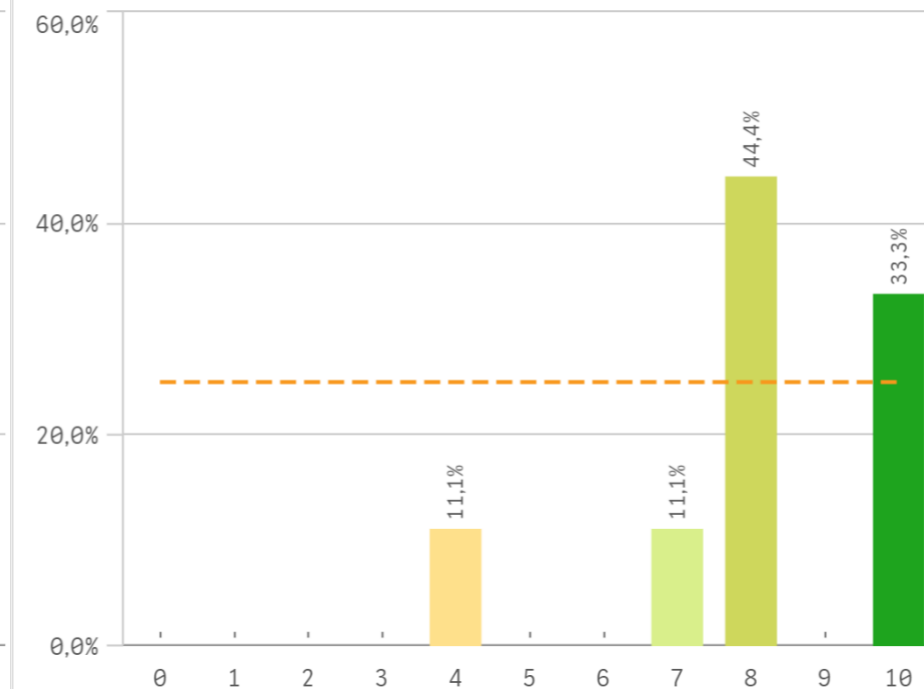
Integración de teoría/práctica



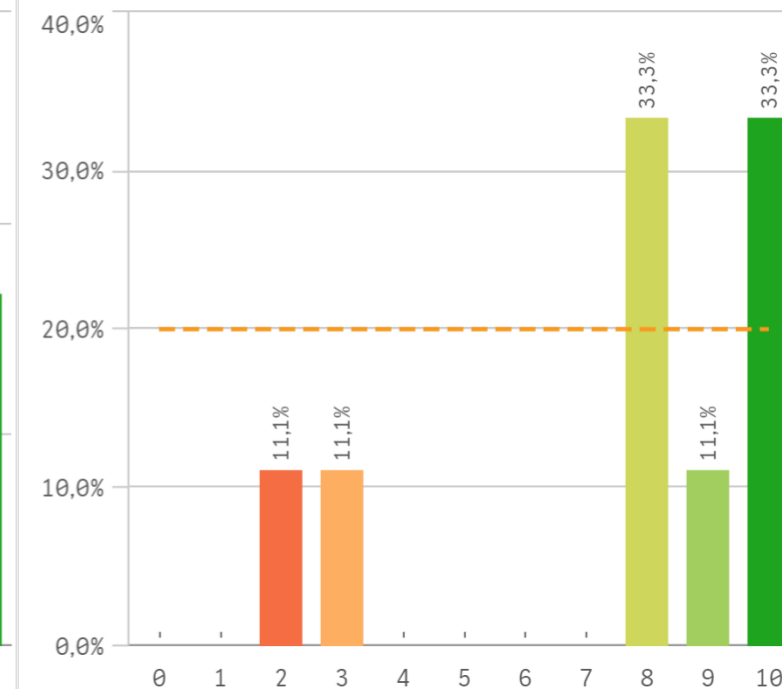
Relación calidad/precio



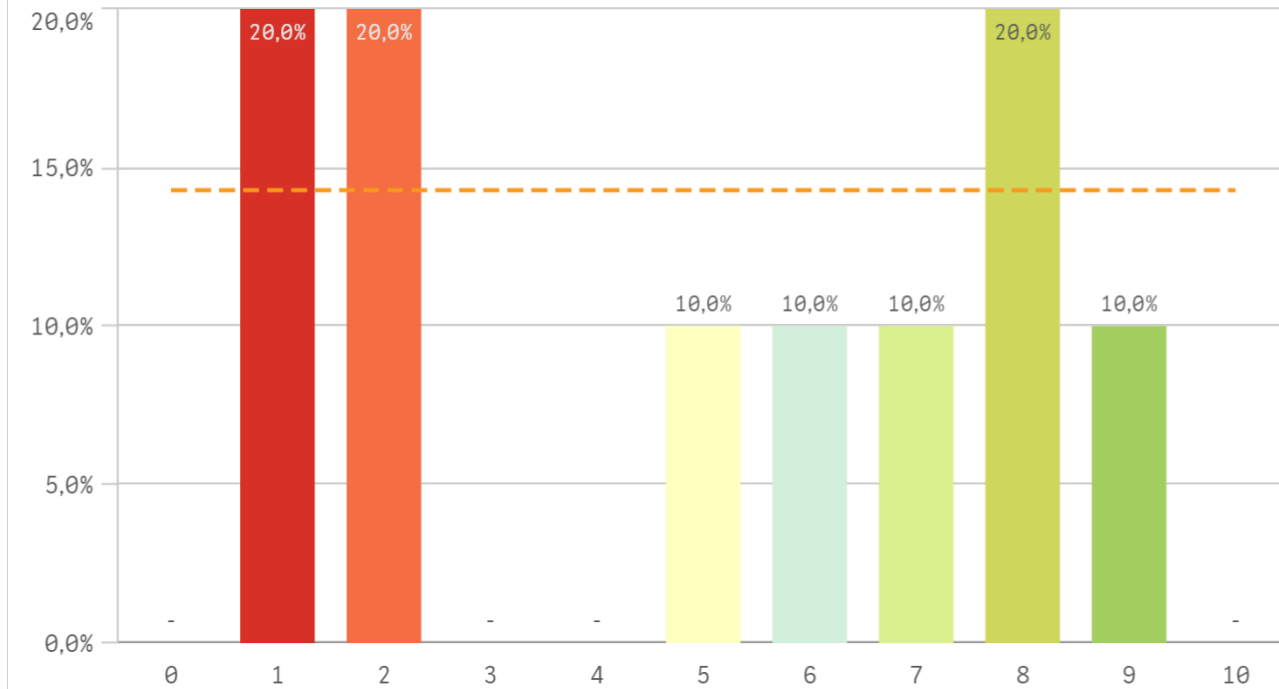
Nivel de dificultad adecuado



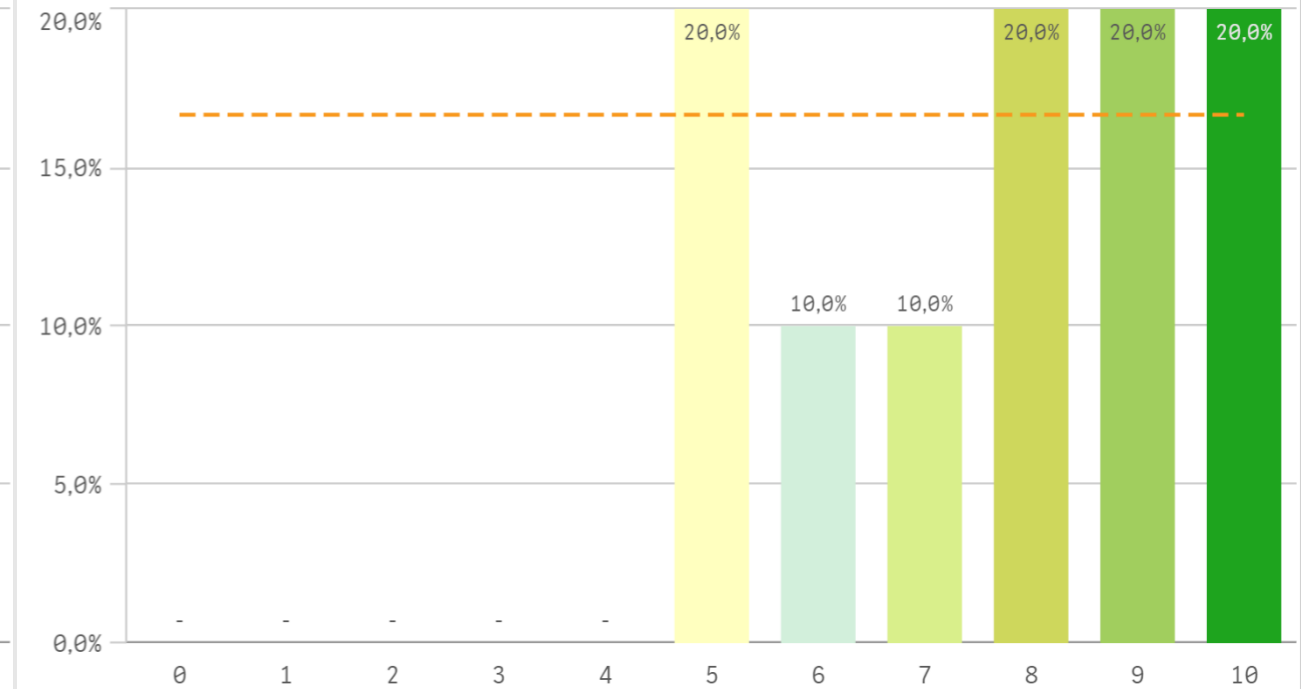
Número de alumnos por aula



### Orientación Internacional

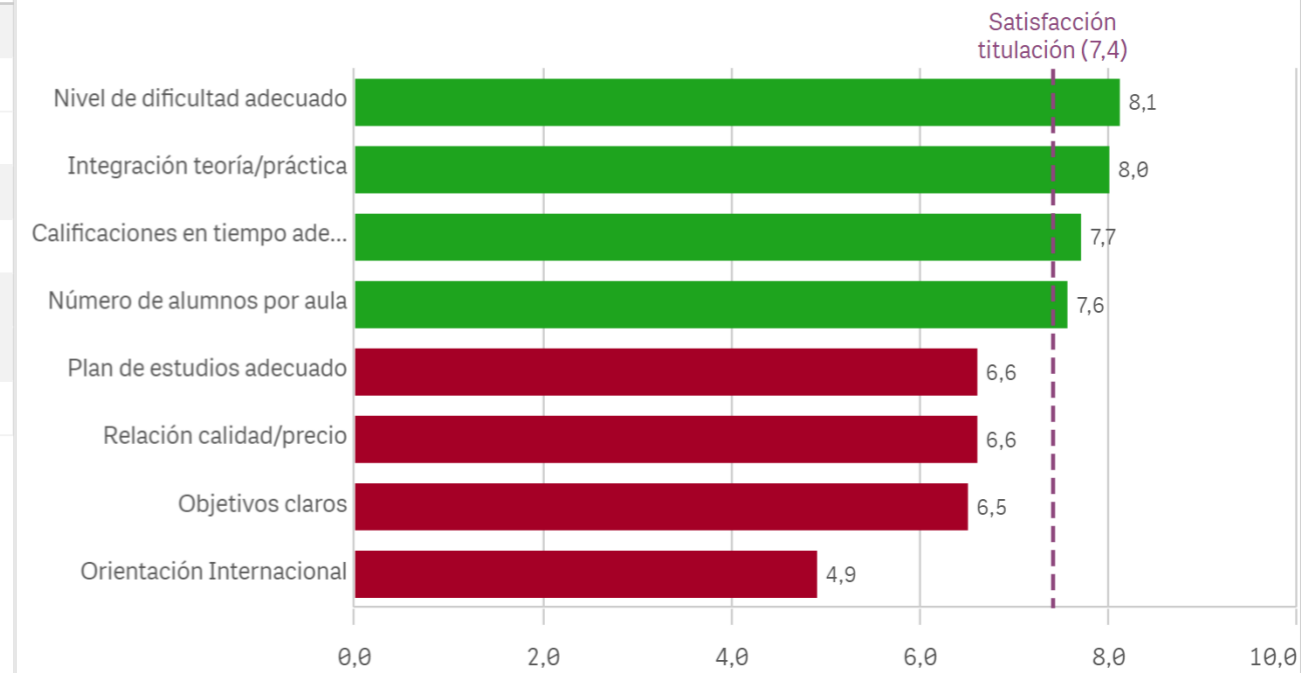


### Calificaciones en tiempo adecuado

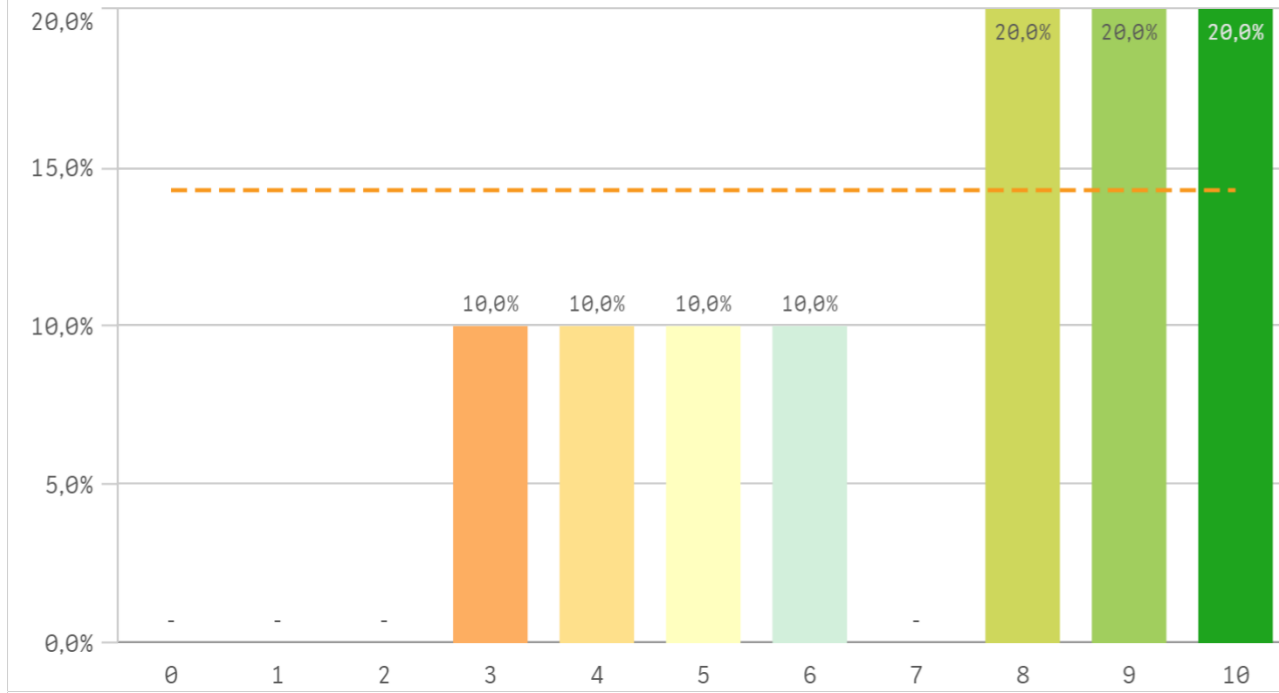


Titulación	Media	Desv. típica	Mediana	Moda
Calificaciones en tiempo adecuado	7,7	1,9	8,0	-
Integración teoría/práctica	8,0	1,9	8,0	7,0
Nivel de dificultad adecuado	8,1	1,9	8,0	8,0
Número de alumnos por aula	7,6	3,0	8,0	-
Objetivos claros	6,5	2,3	7,0	7,0
Orientación Internacional	4,9	3,1	5,5	-
Plan de estudios adecuado	6,6	2,4	7,0	-
Relación calidad/precio	6,6	3,8	8,5	10,0

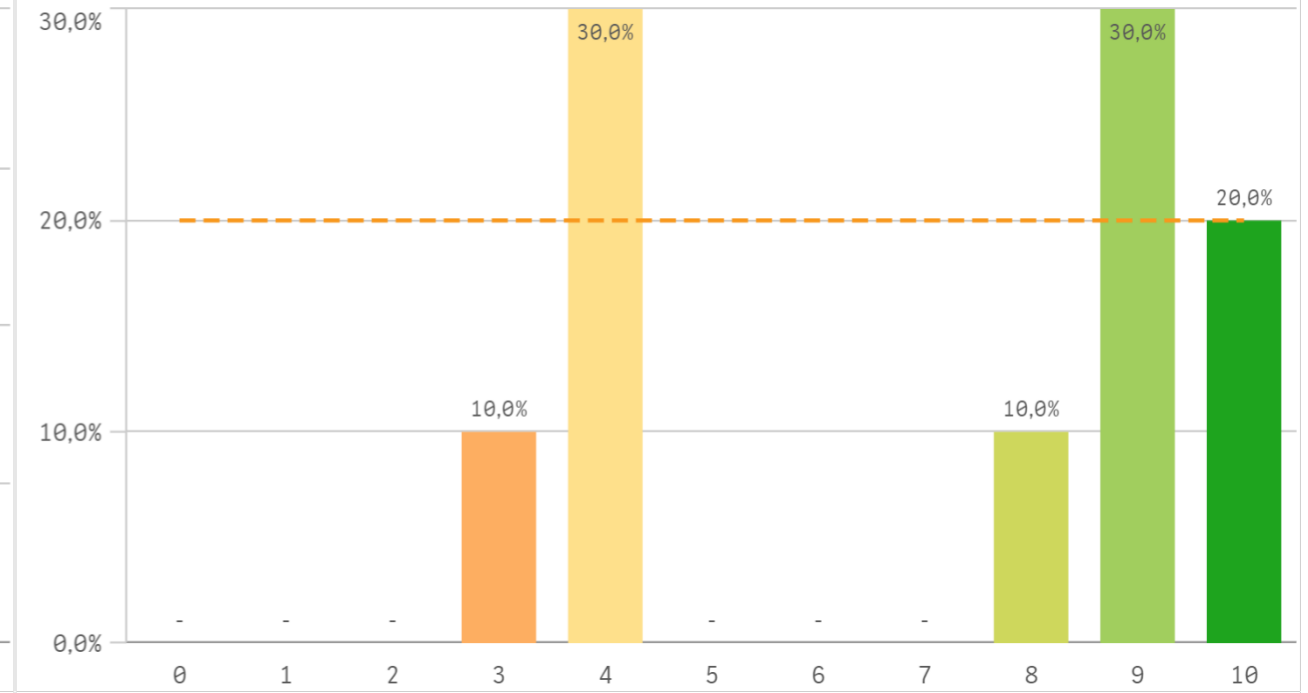
### Fortalezas y debilidades



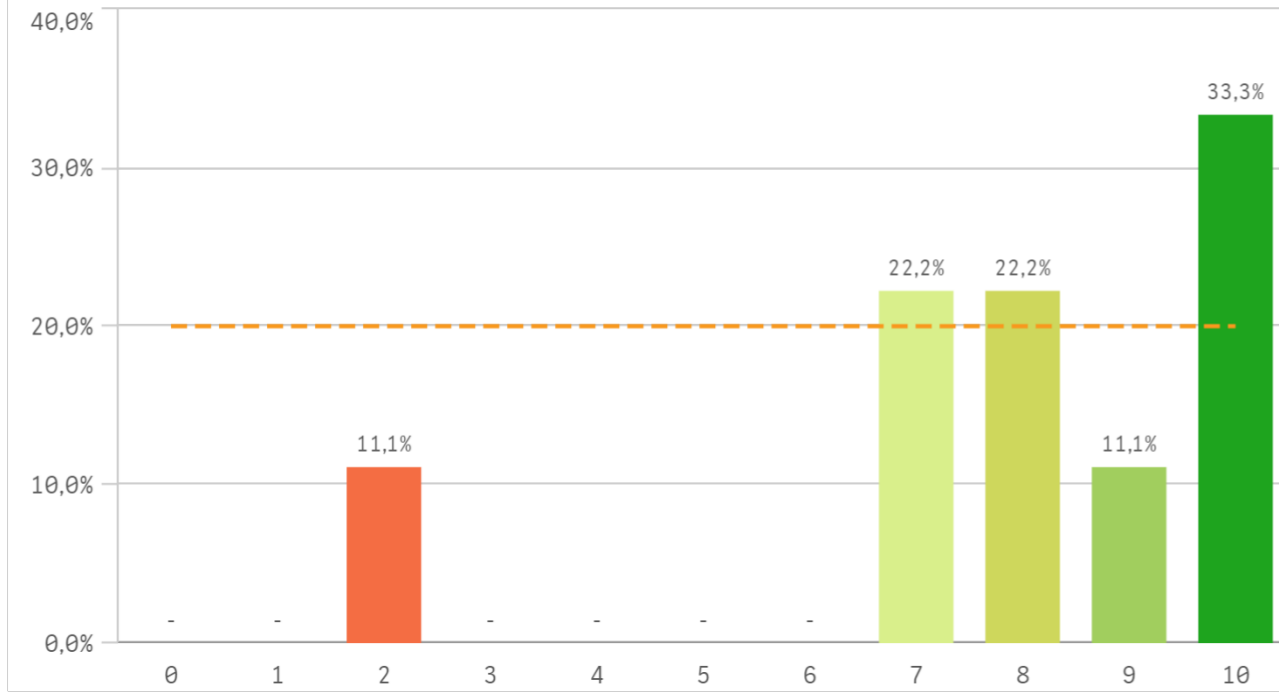
### Objetivos



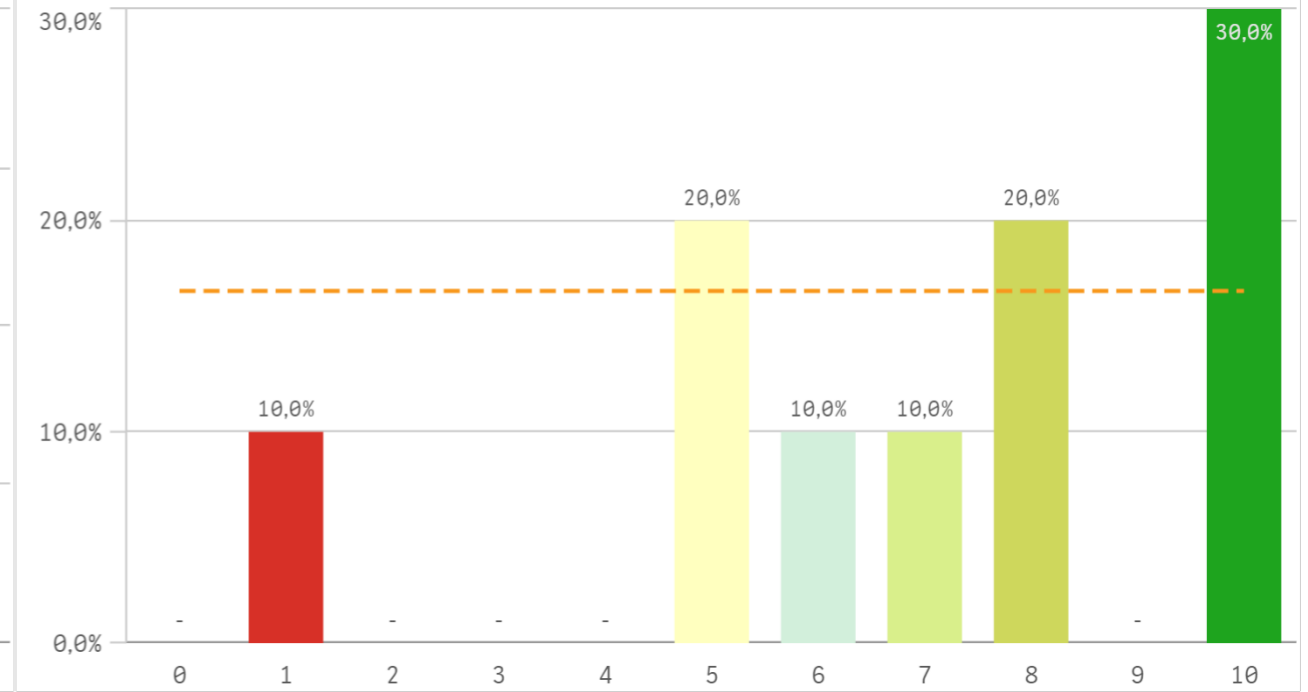
### Innovacion



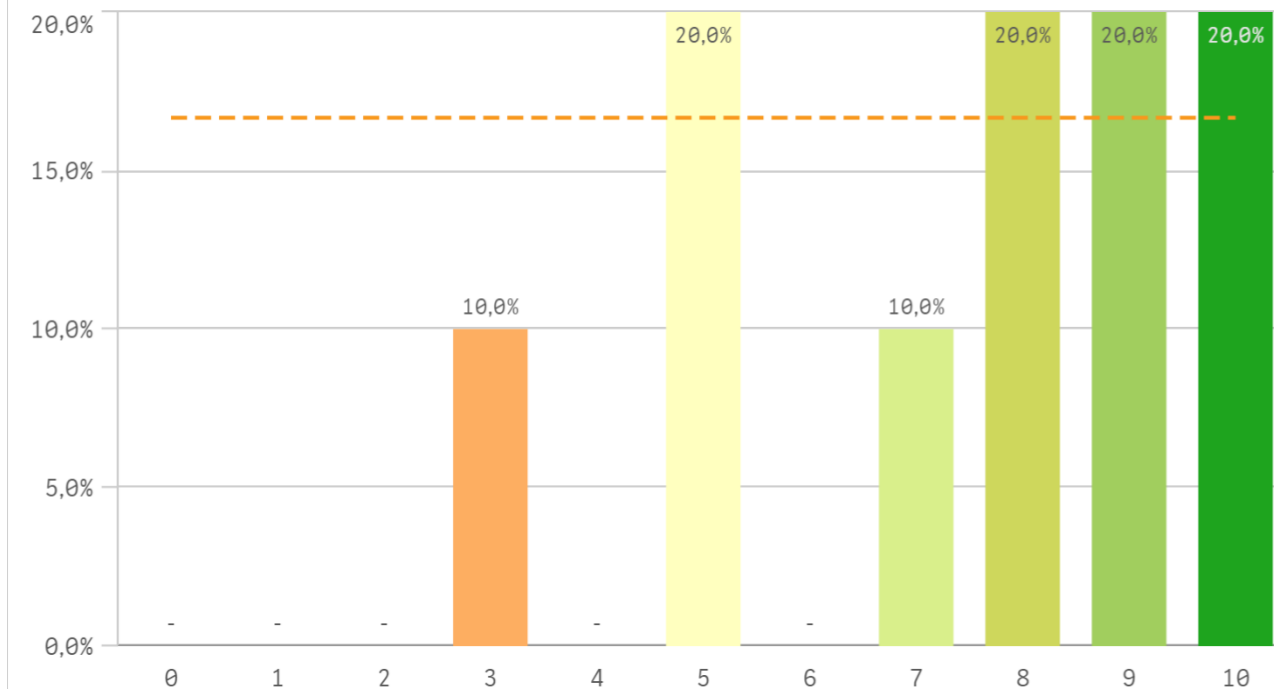
### Organizacion



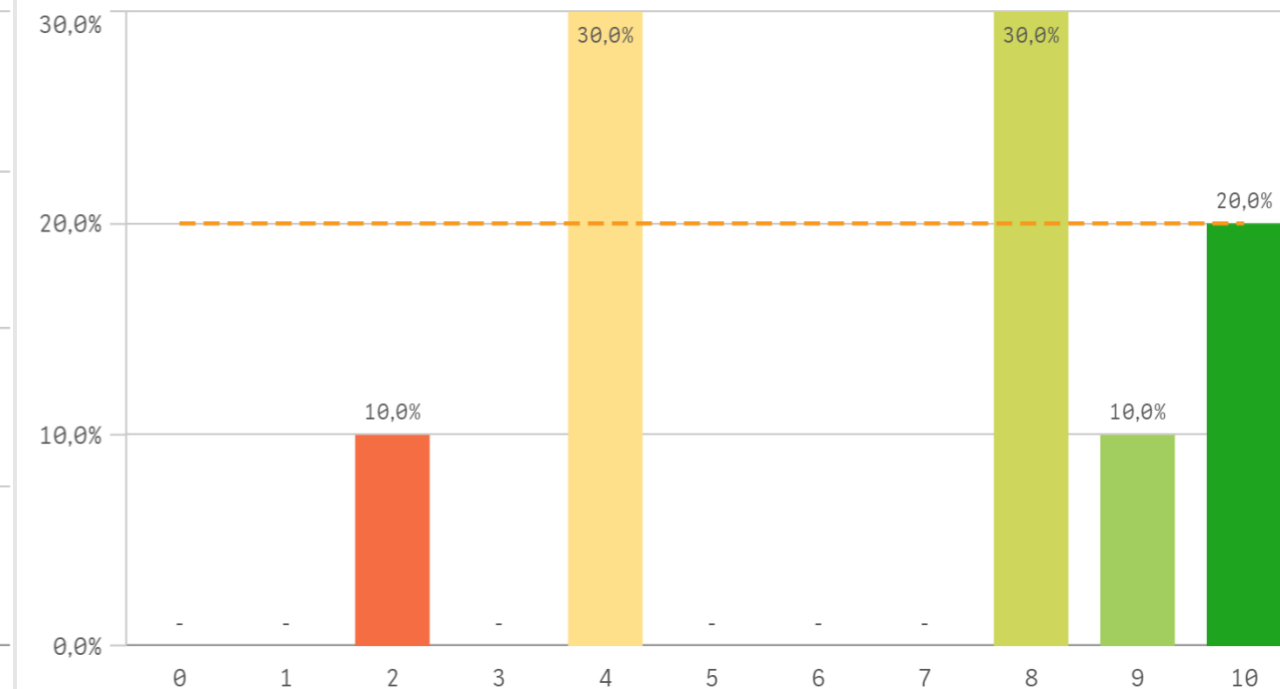
### Practicas



### Trabajo no presencial

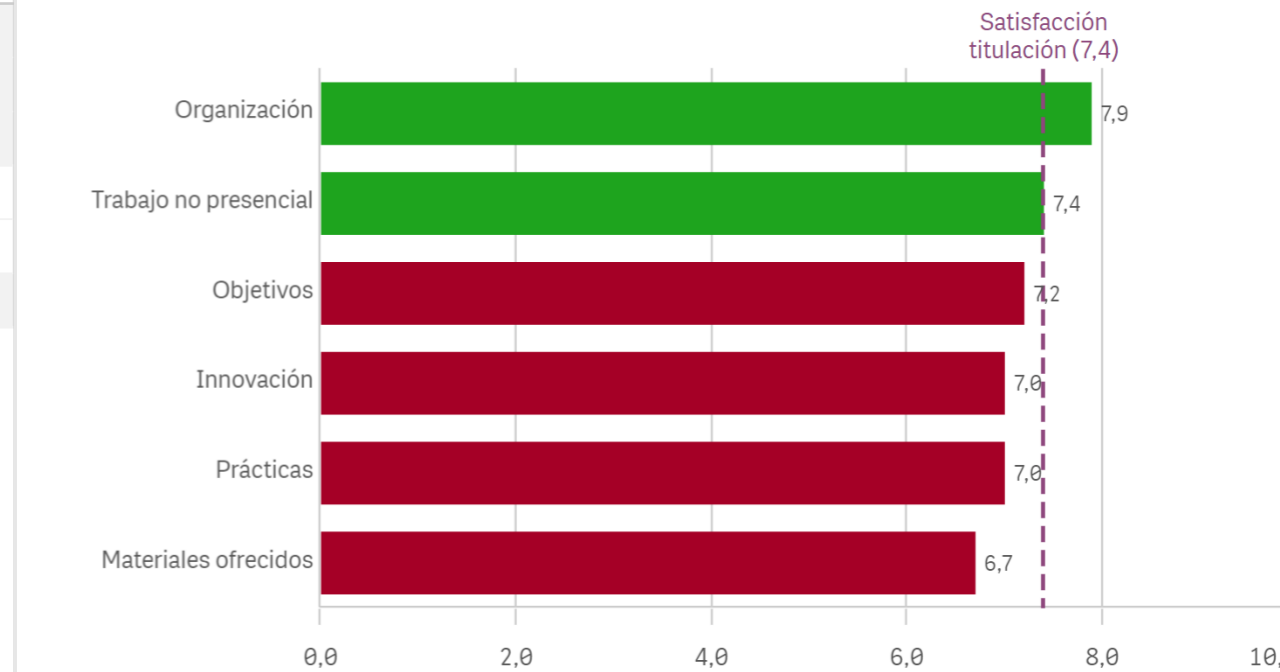


### Materiales ofrecidos

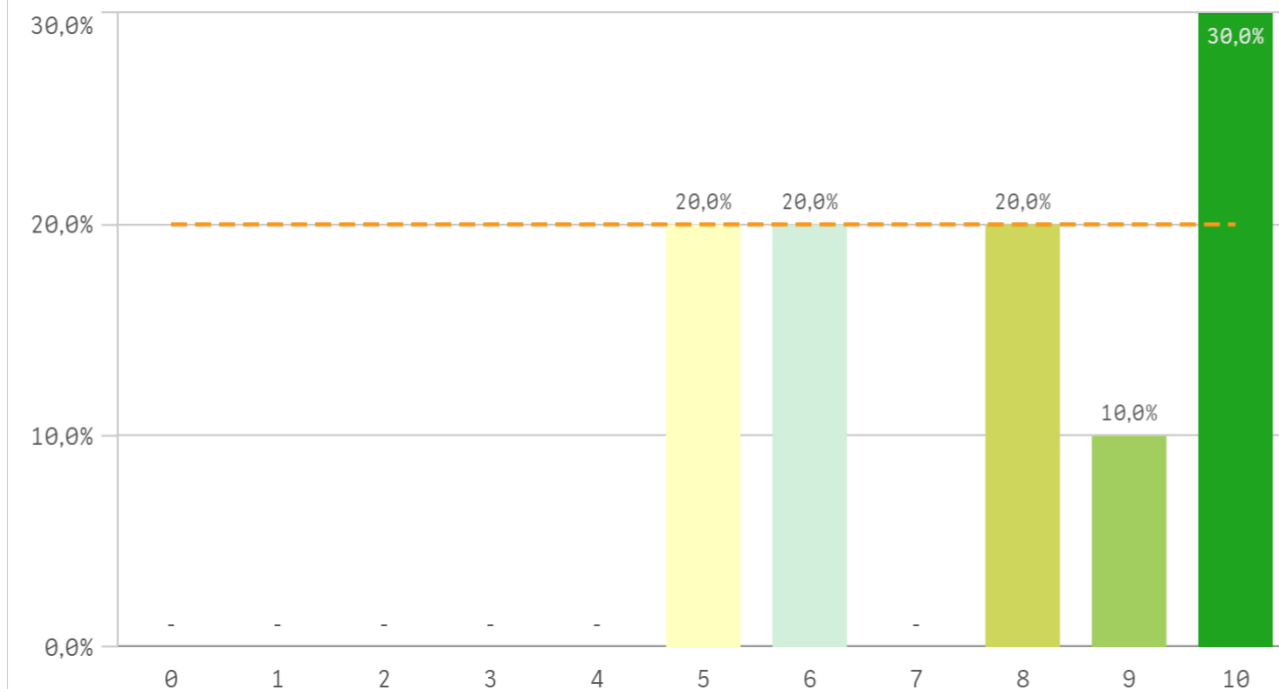


Asignaturas	Media	Desv. típica	Mediana	Moda
Innovación	7,0	2,9	8,5	-
Materiales ofrecidos	6,7	2,9	8,0	-
Objetivos	7,2	2,5	8,0	-
Organización	7,9	2,5	8,0	10,0
Prácticas	7,0	2,9	7,5	10,0
Trabajo no presencial	7,4	2,4	8,0	-

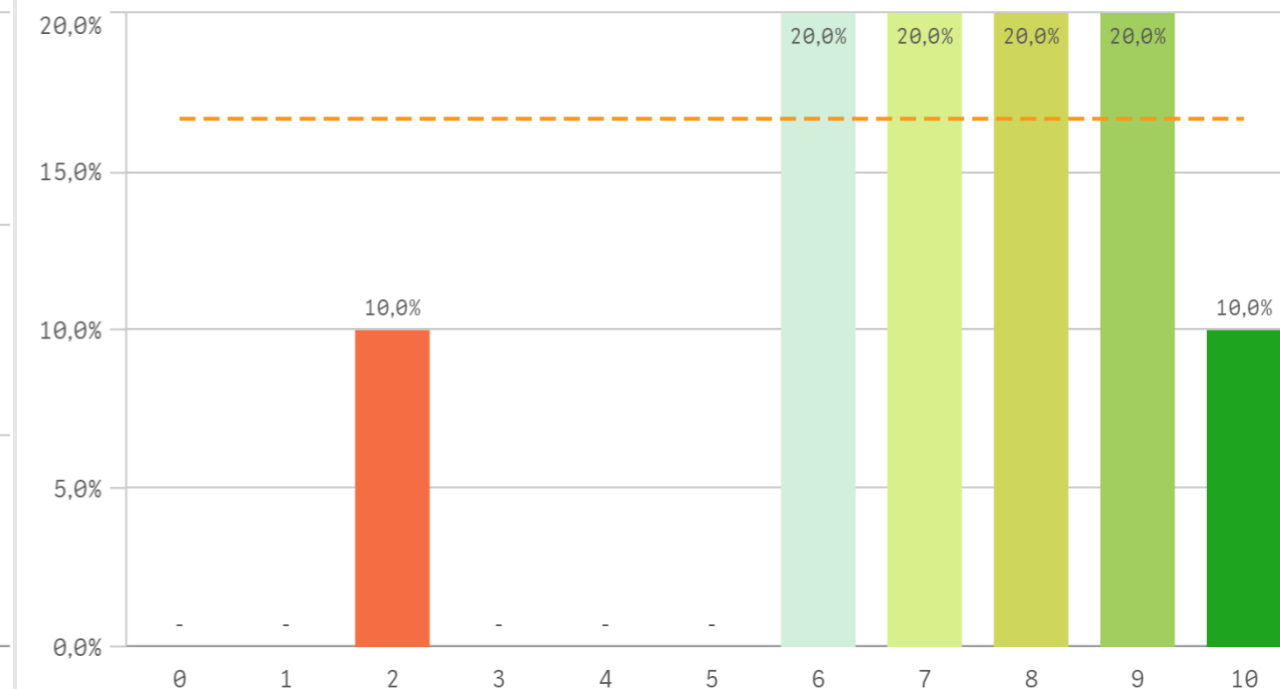
### Fortalezas y debilidades



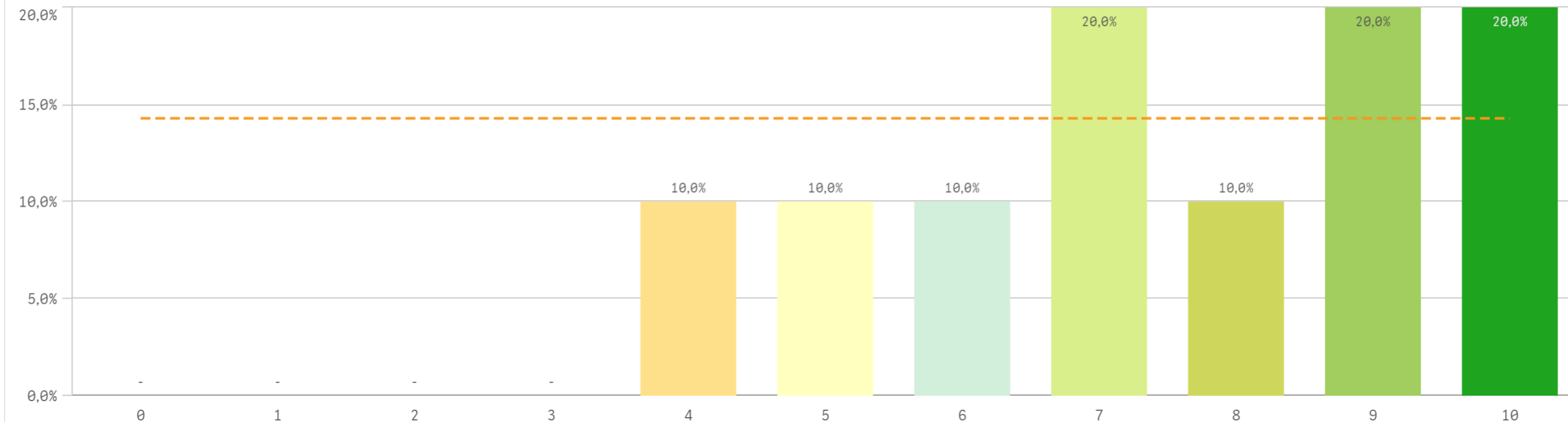
Competencias relacionadas



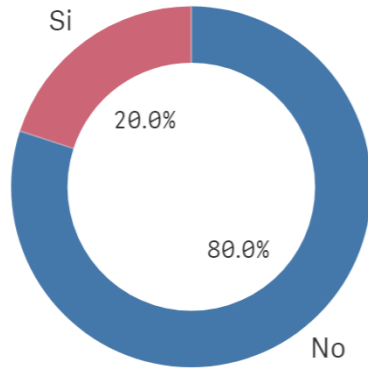
Acceso al mundo laboral



Acceso al mundo de la investigación



## Estancia en el extranjero



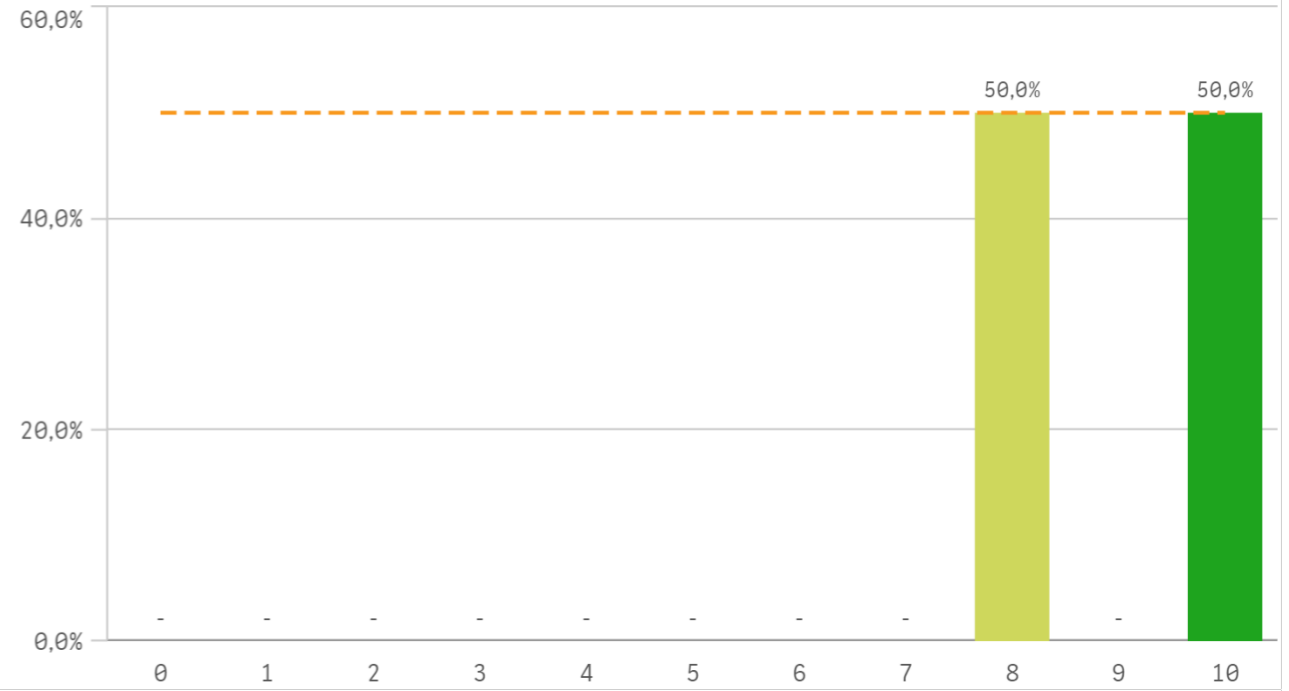
■ No ■ Si

Si  
2

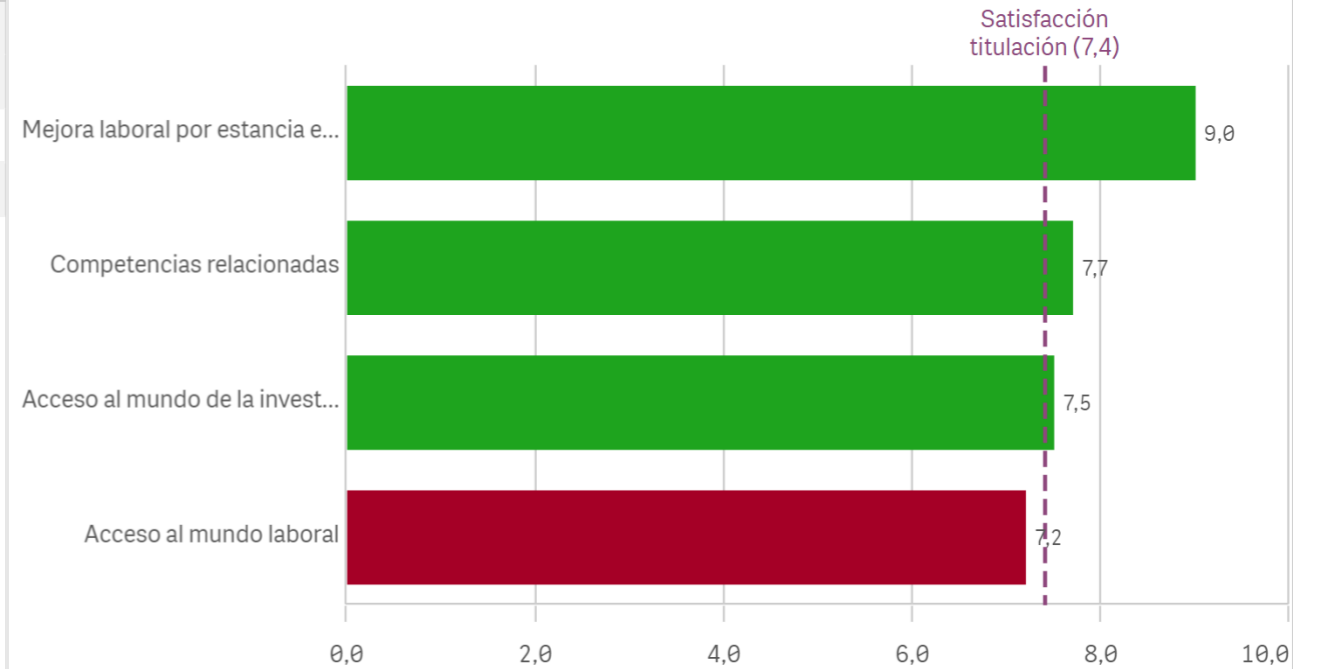
No  
8

Formación y estancia en el extranjero	Q	Media	Desv. típica	Media...	Moda
Acceso al mundo de la investigación		7,5	2,1	7,5	-
Acceso al mundo laboral		7,2	2,3	7,5	-
Competencias relacionadas		7,7	2,1	8,0	10,0
Mejora laboral por estancia en el extranjero		9,0	1,4	9,0	-

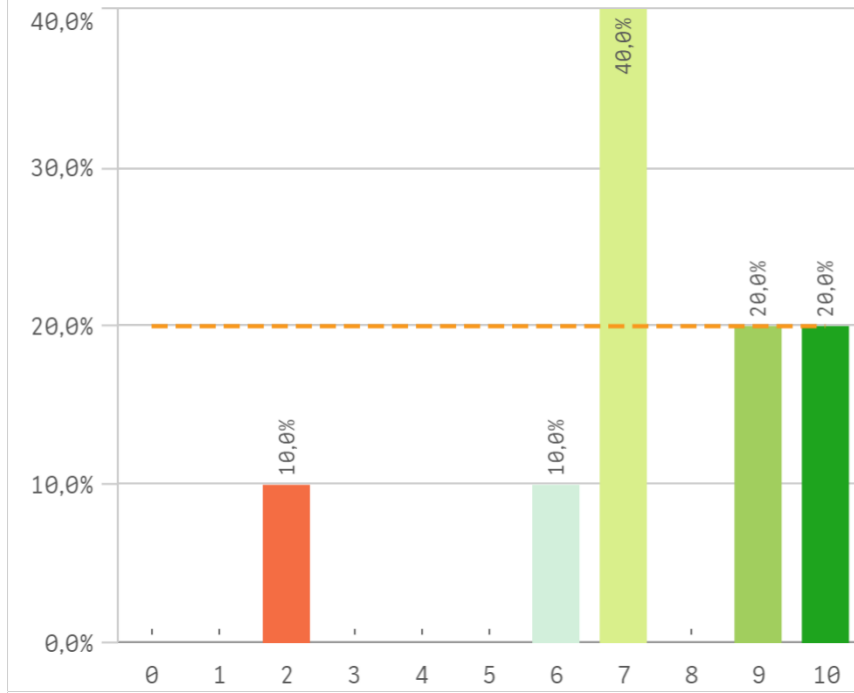
## Mejora en la insercion laboral por estancia en el extranjero



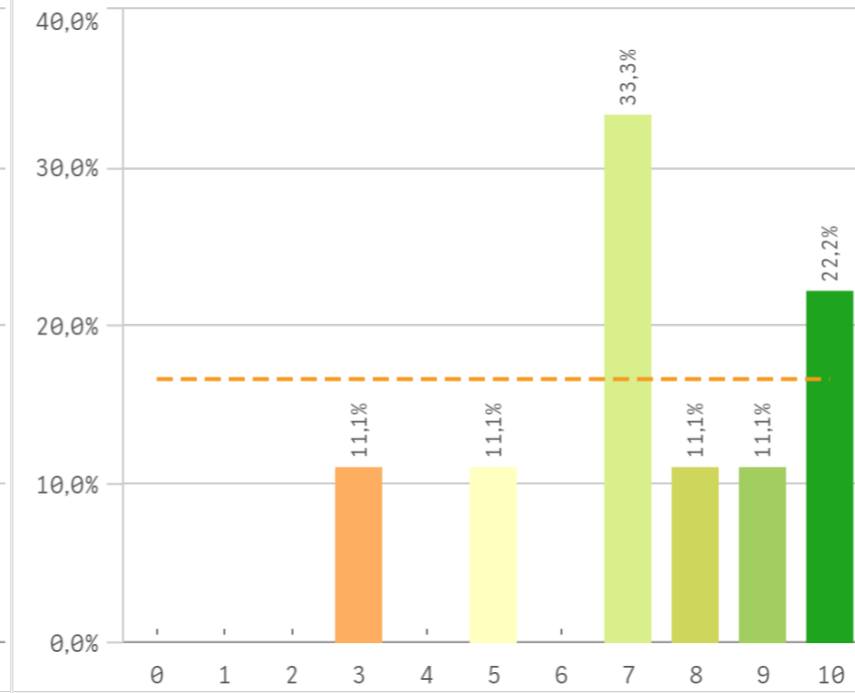
## Fortalezas y debilidades



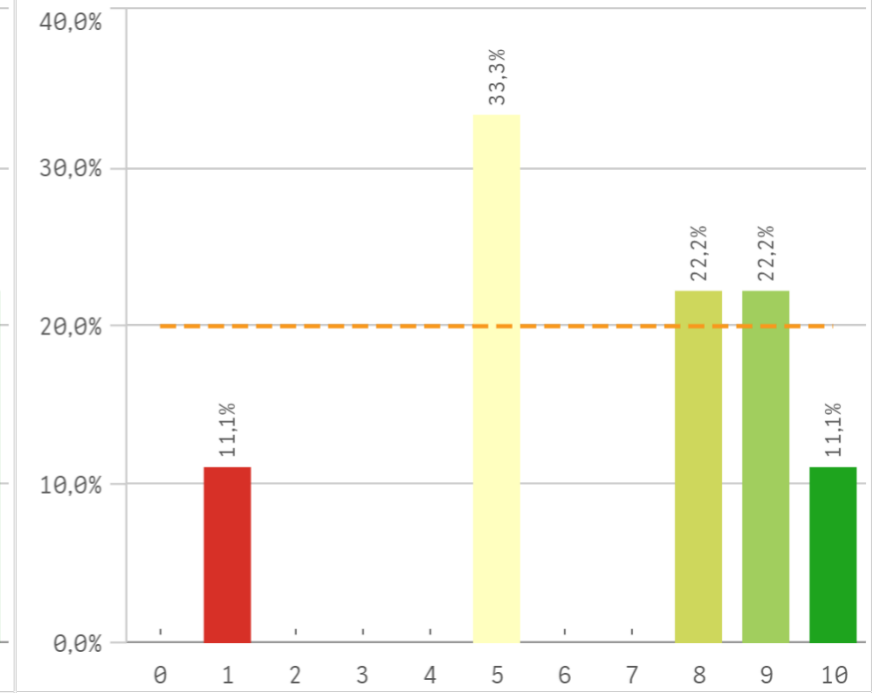
**Recursos y medios**



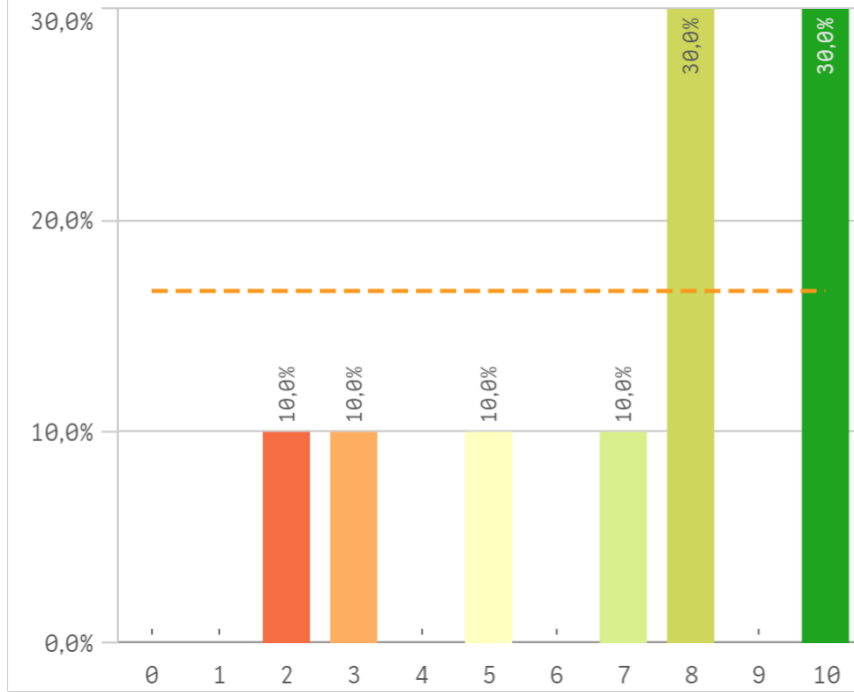
**Actividades complementarias**



**Atención al estudiante**

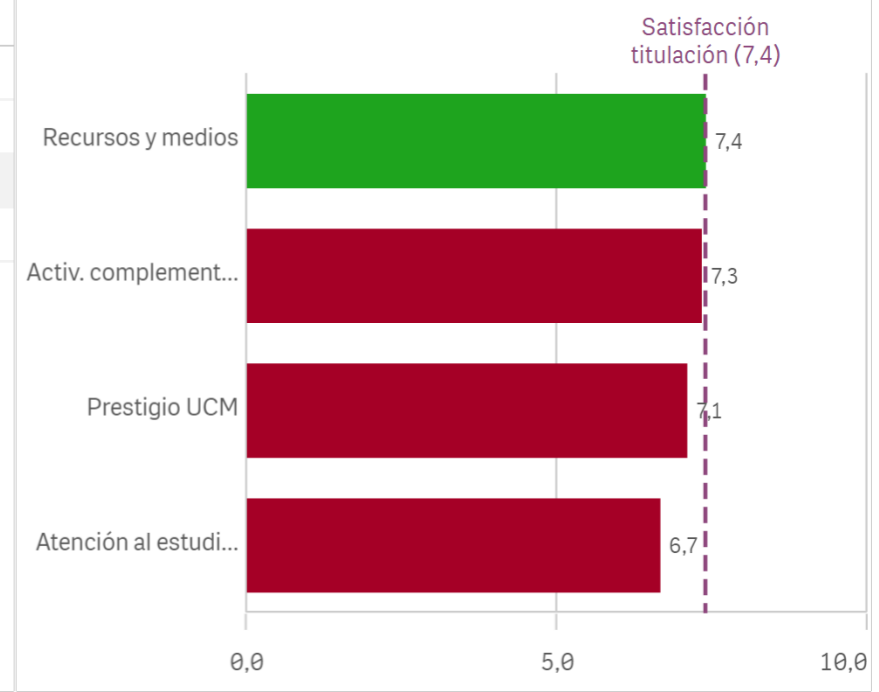


**Prestigio UCM**



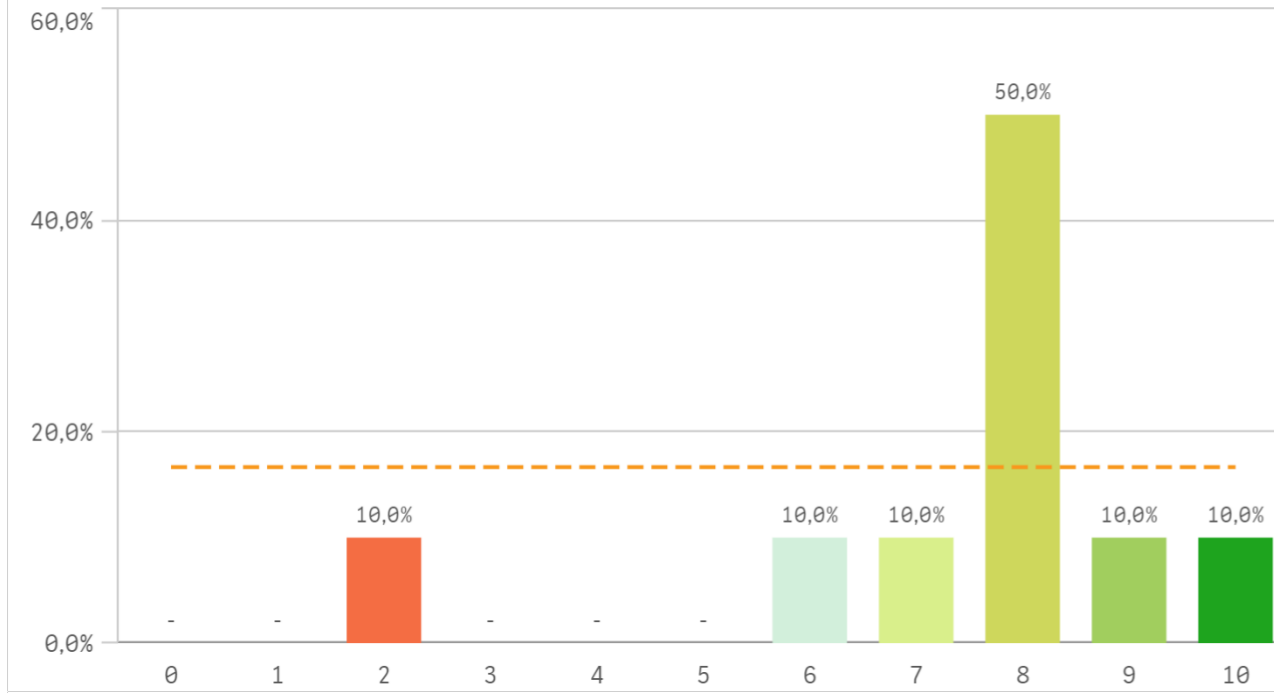
UCM	Media	Desv. típica	Medi...	Moda
Recursos y medios	7,4	2,4	7,0	7,0
Activ. complementarias	7,3	2,3	7,0	7,0
Prestigio UCM	7,1	2,9	8,0	-
Atención al estudiante	6,7	2,9	8,0	5,0

**Fortalezas y debilidades**

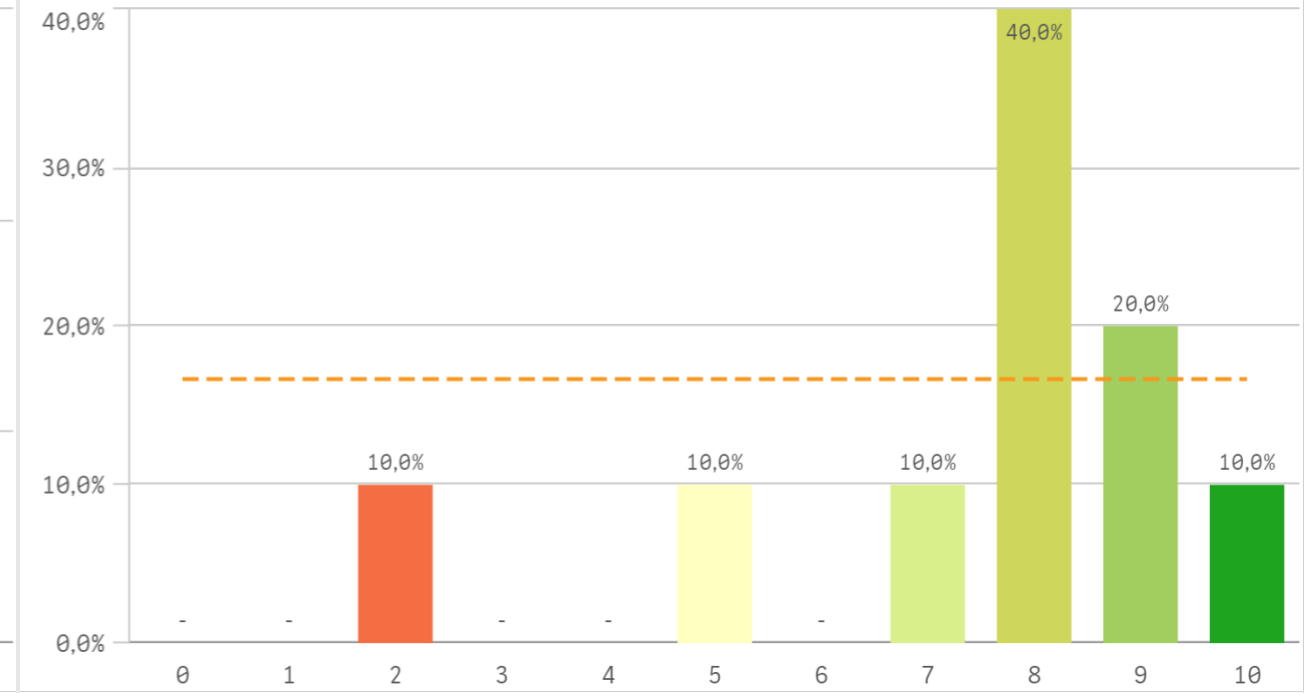


Centro	Mejora profesional
BIOLÓGICAS	Con noticias sobre empleos o contratos doctorales relacionados a la titulación obtenida
BIOLÓGICAS	Garantizar prácticas y que estén remuneradas. Más ofertas de inserción laboral. Prácticas para sacarse el manejo de animales de experimentación. Fomentar a las instituciones para que hagan publicaciones/congresos con los estudiantes.
BIOLÓGICAS	Más orientación al mundo laboral y más posibilidades para la investigación
BIOLÓGICAS	Ofreciendo más información relacionada con el proceso de búsqueda de trabajo y de gestión
BIOLÓGICAS	Que haya más ofertas de trabajo en la bolsa de empleo, cursos que sean más baratos para exalumnos de la complutense.

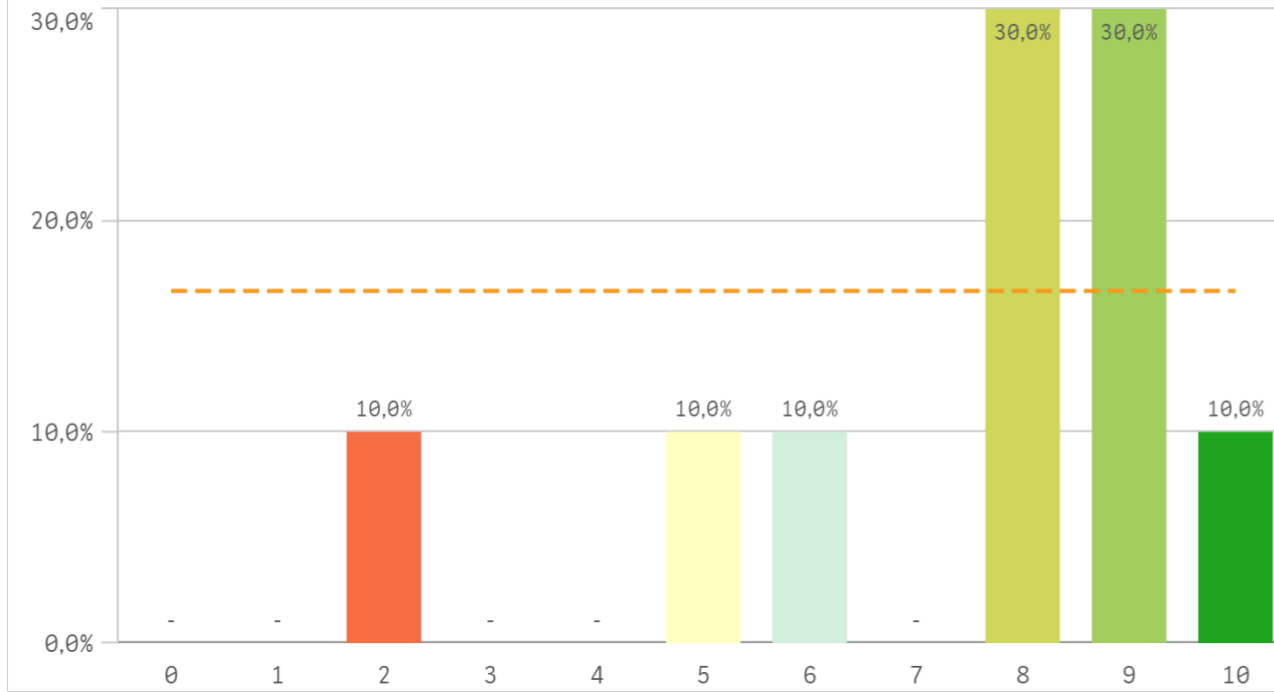
### Satisfacción de la titulación



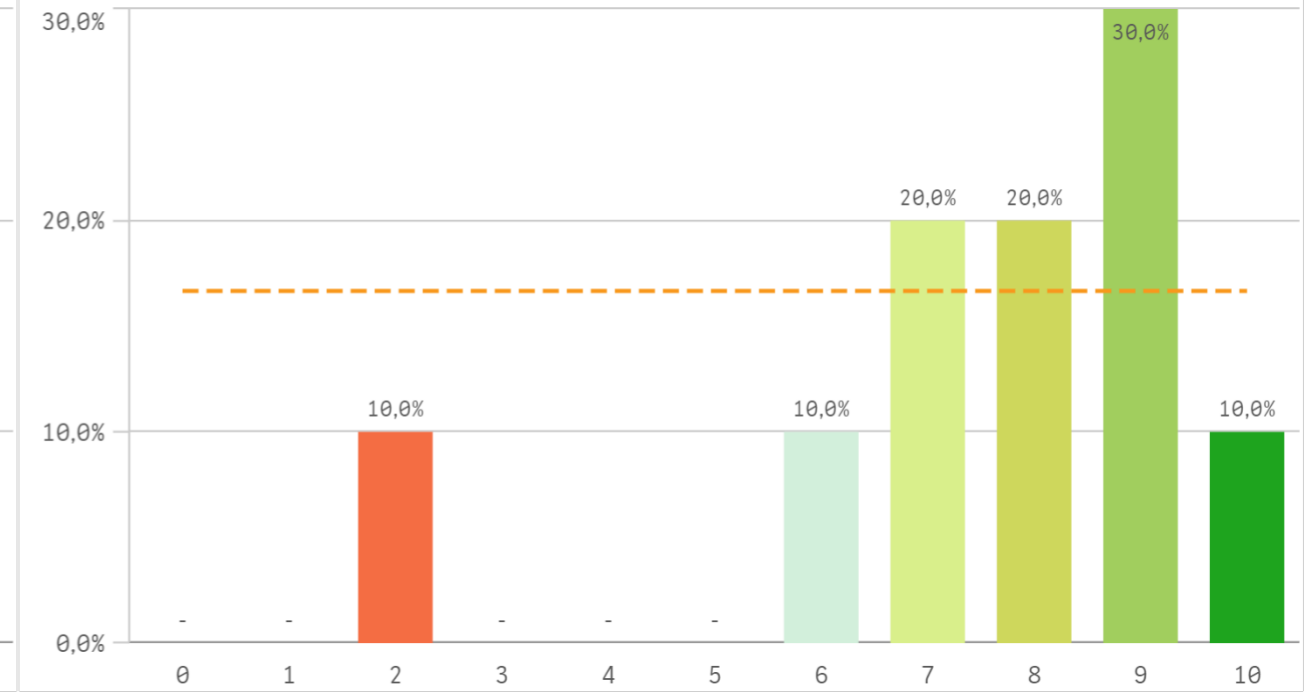
### Expectativas titulación



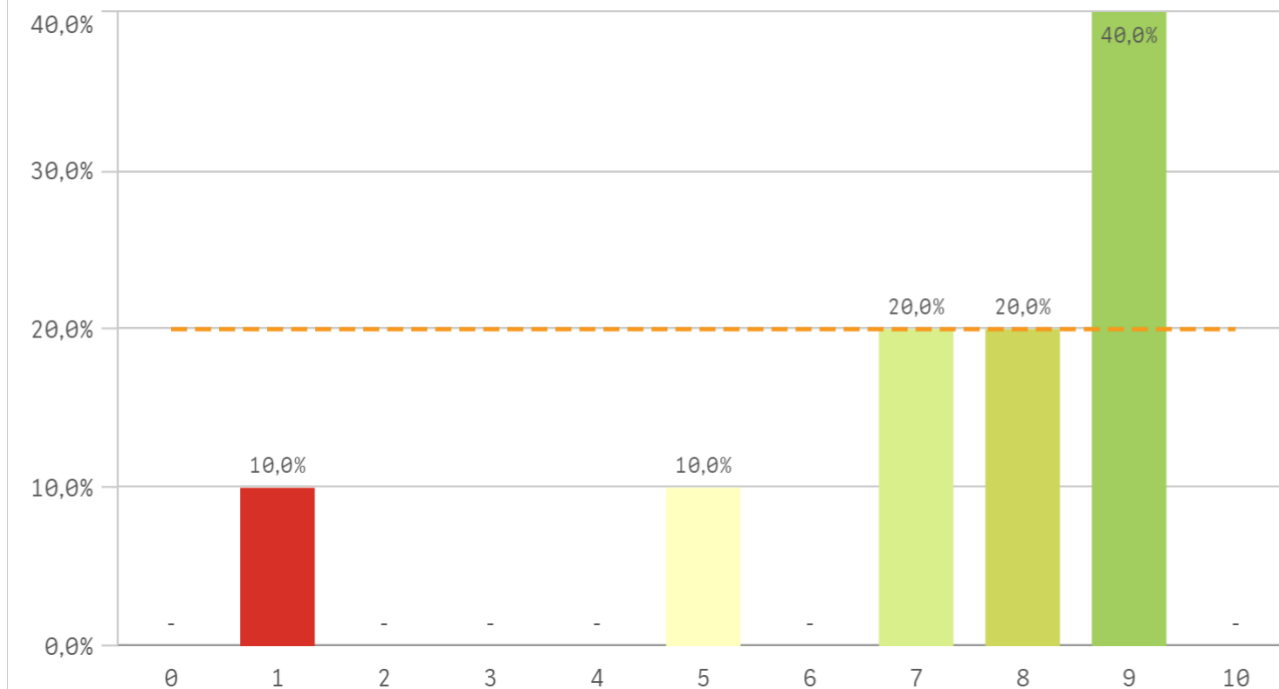
### Satisfacción UCM



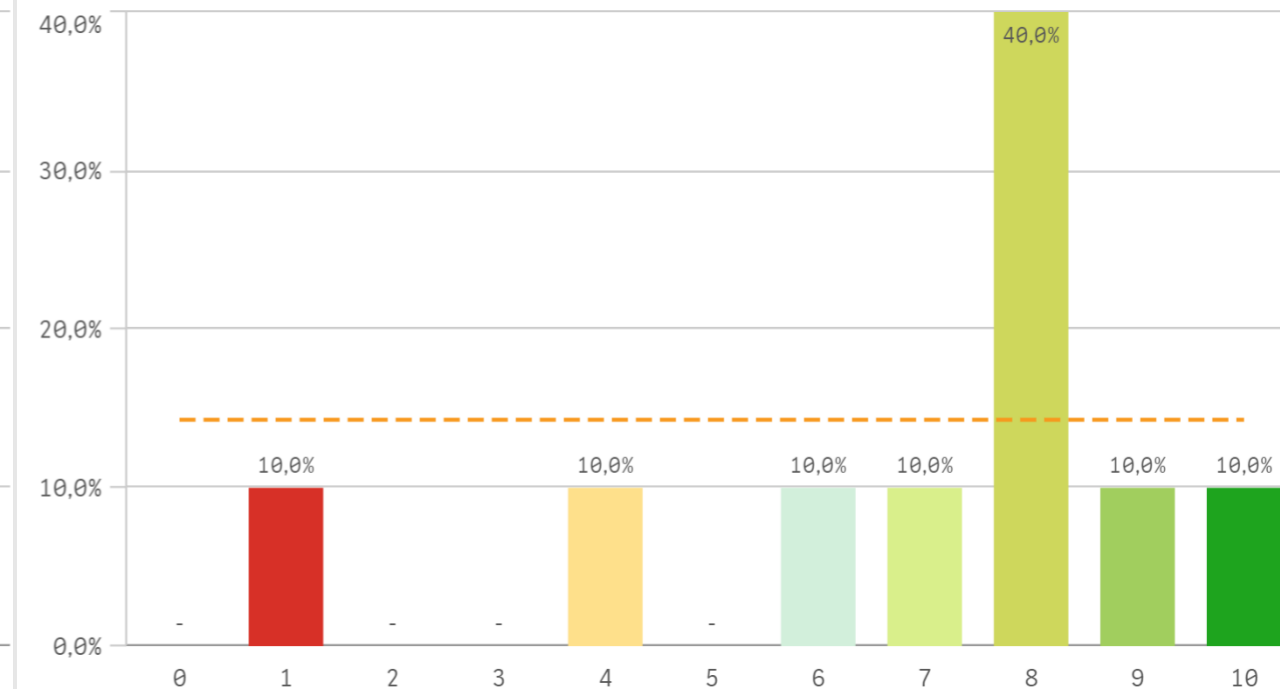
### Satisfacción de la formación



### Satisfacción de las instalaciones de docencia

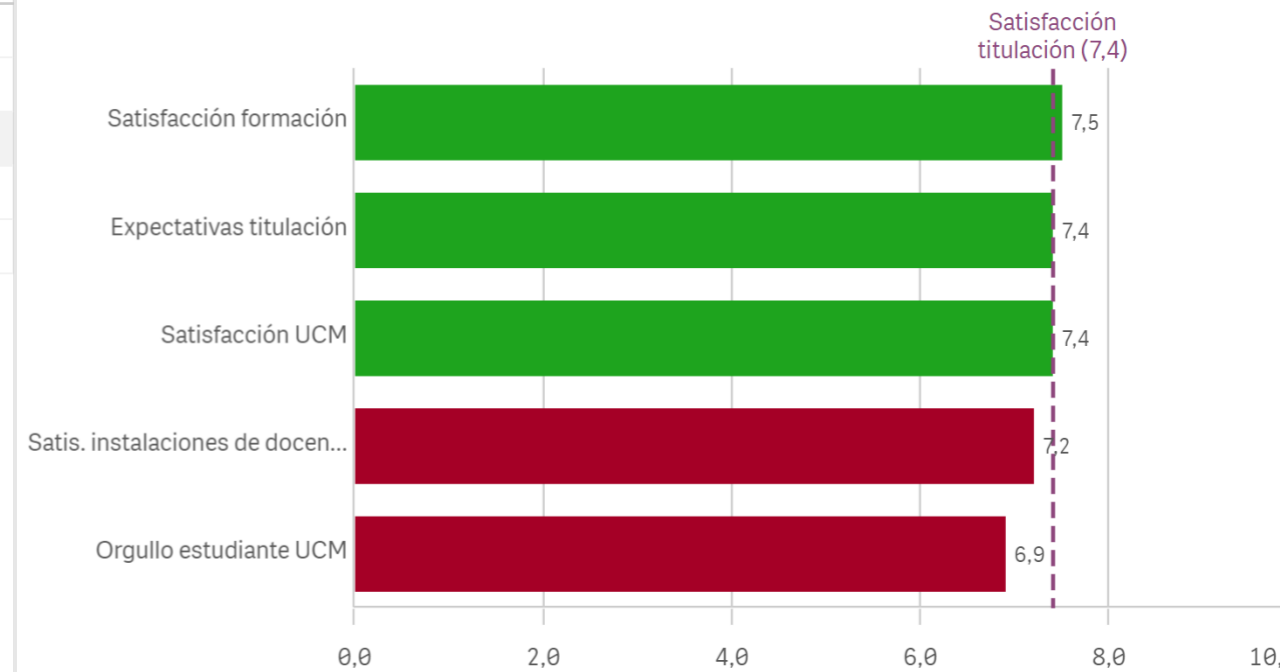


### Orgullo estudiante UCM

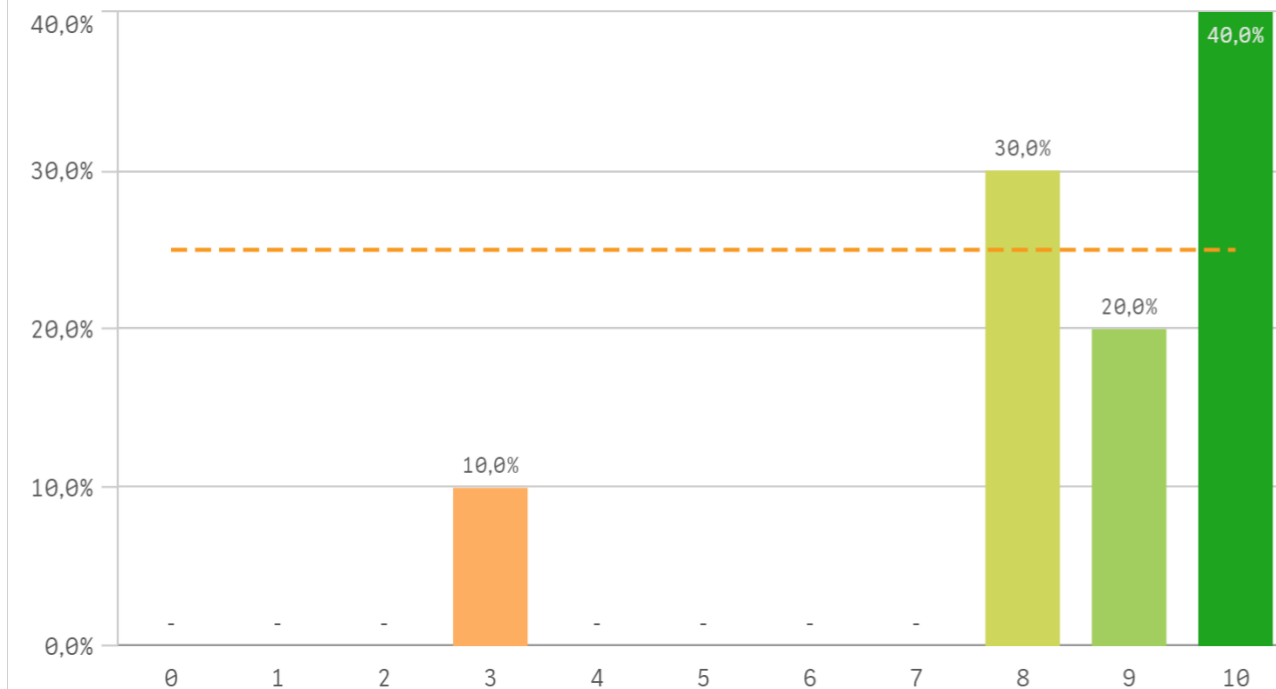


Satisfacción	Q	Media	Desv. típica	Mediana	Moda
Satisfacción formación		7,5	2,3	8,0	9,0
Expectativas titulación		7,4	2,3	8,0	8,0
Satisfacción UCM		7,4	2,4	8,0	-
Satis. instalaciones de docencia		7,2	2,5	8,0	9,0
Orgullo estudiante UCM		6,9	2,6	8,0	8,0

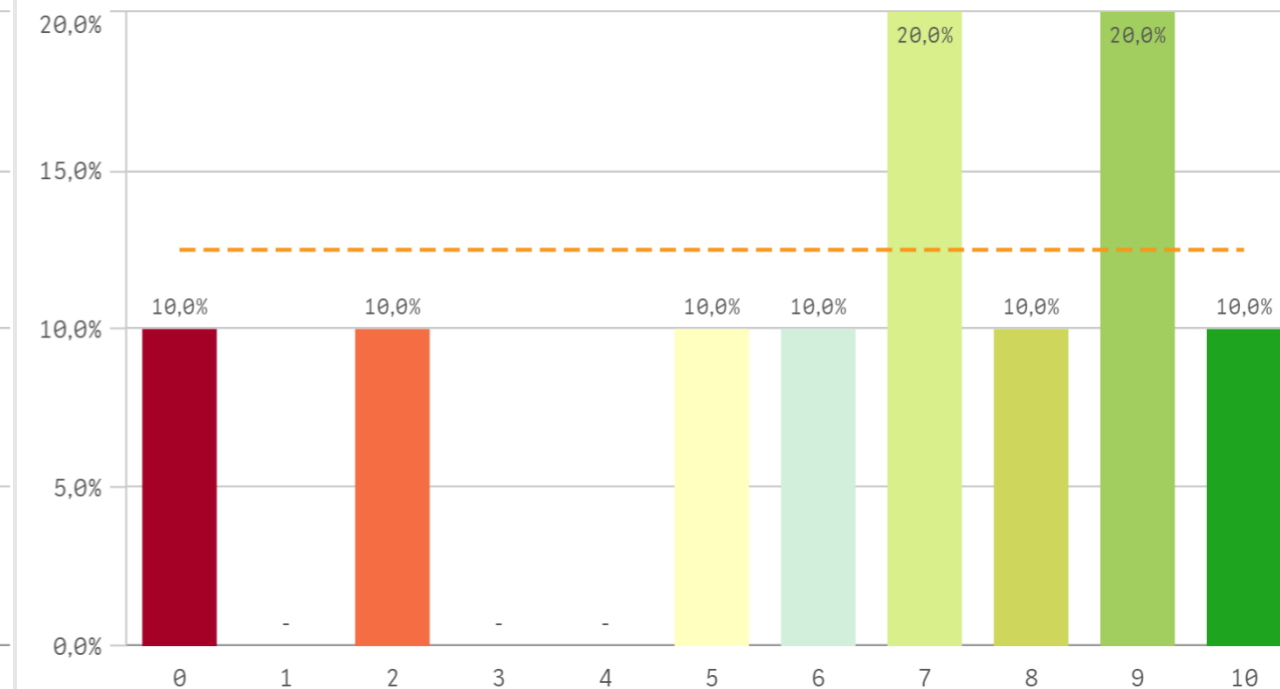
### Fortalezas y debilidades



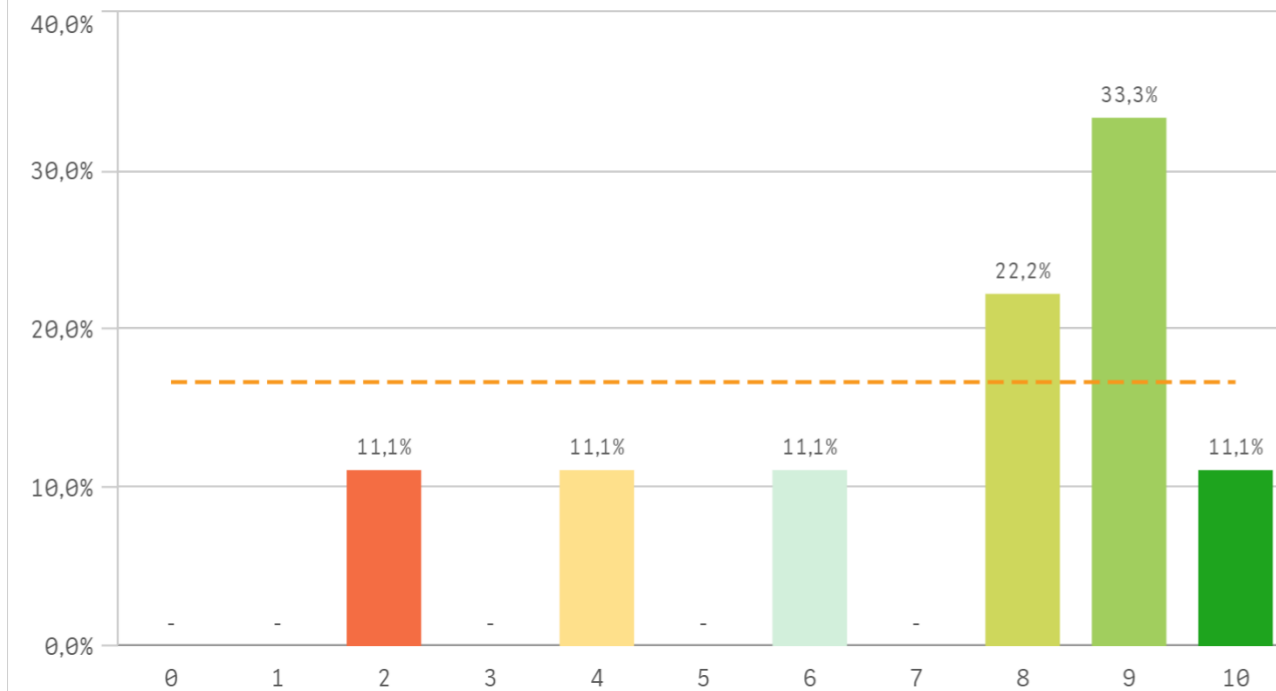
**Repetir estudios superiores (fidelidad)**



**Repetir titulación (fidelidad)**

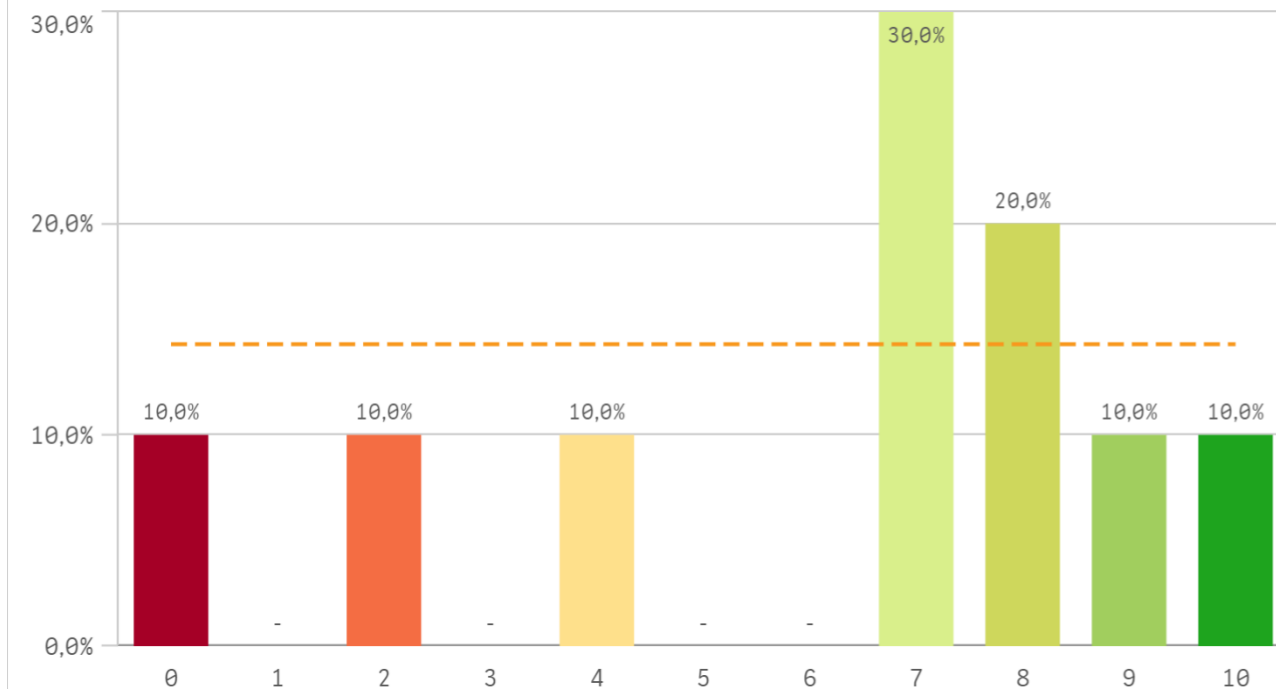


**Repetir en la UCM (fidelidad)**

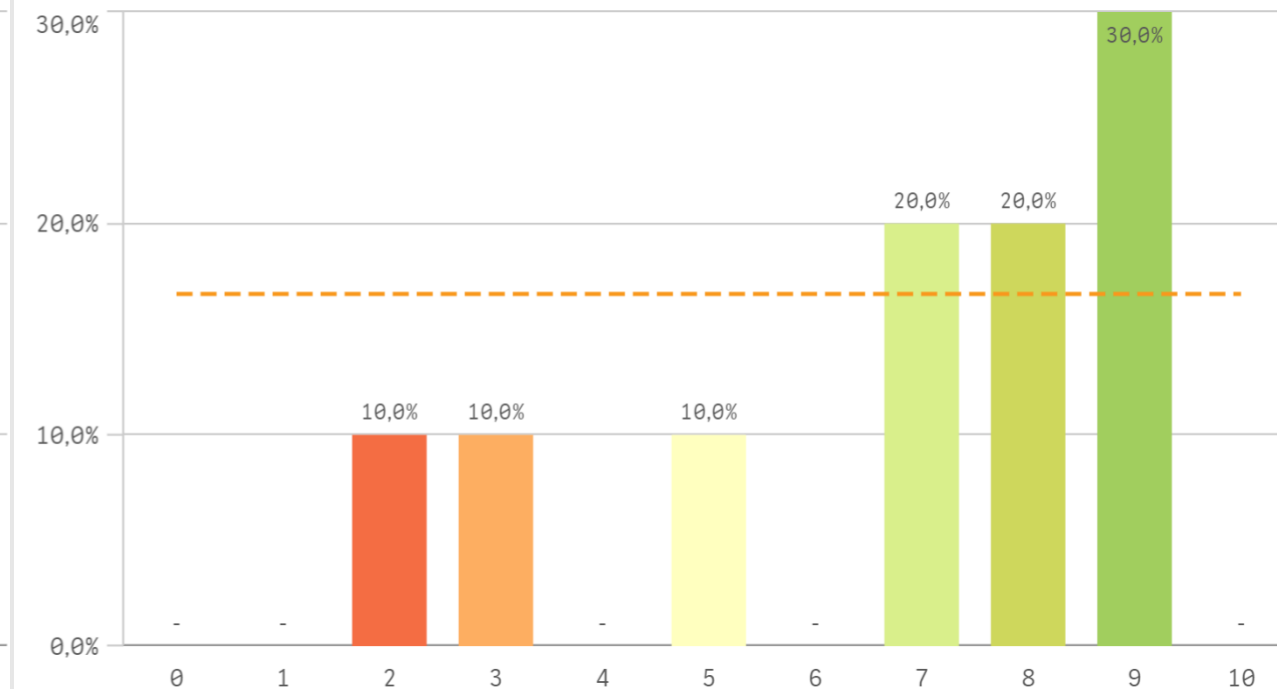


Compromiso	Q	Media	Desv. típica	Mediana	Moda
Repetir estudios superiores		8,5	2,1	9,0	10,0
Repetir en la UCM		7,2	2,7	8,0	9,0
Seguir en la UCM		7,1	3,4	8,5	10,0
Recomendar la UCM		6,7	2,5	7,5	9,0
Repetir titulación		6,3	3,2	7,0	-
Recomendar titulación		6,2	3,2	7,0	7,0
Seguir en la misma titulación		6,2	3,0	6,5	-

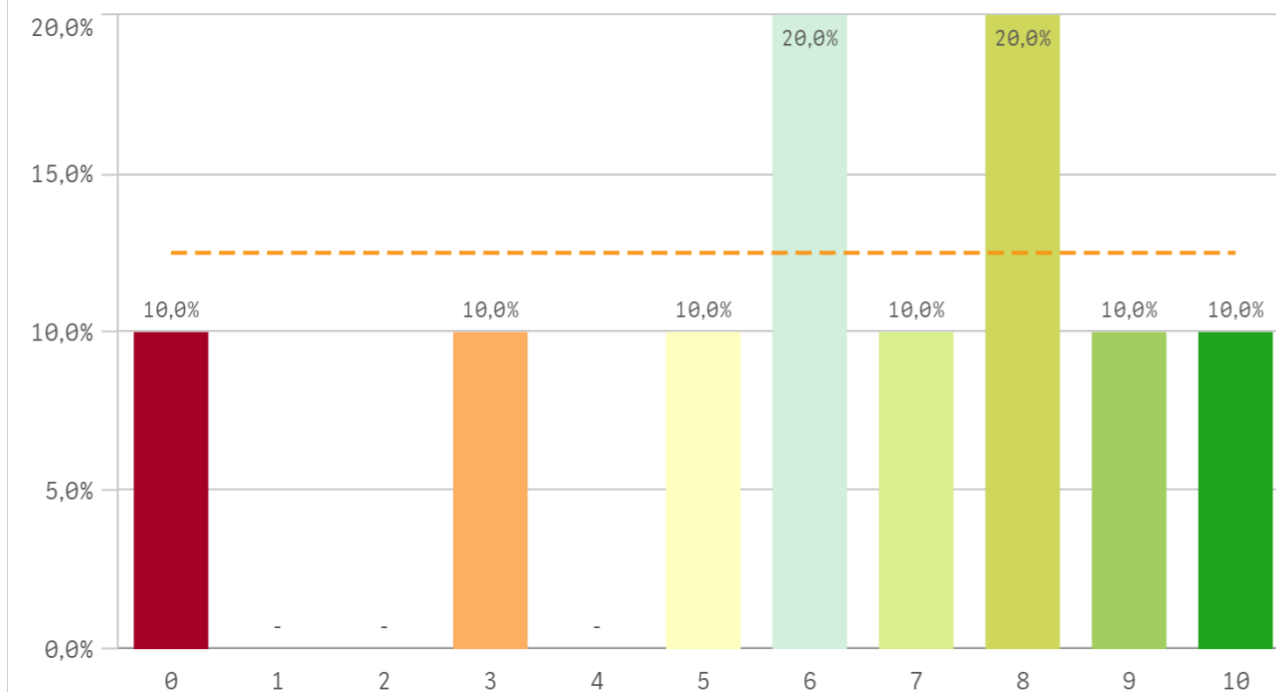
Recomendar titulación (prescripción)



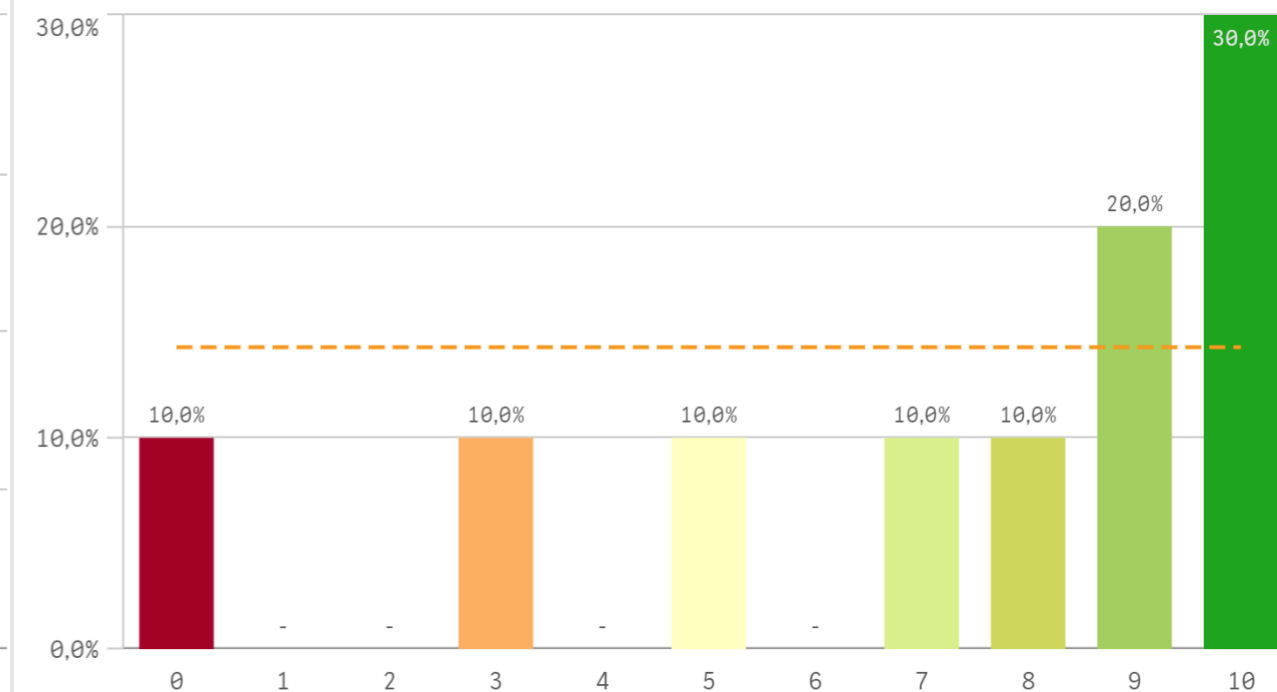
Recomendar la UCM (prescripción)



Seguir en la misma titulación (vinculación)



Seguir en la UCM (vinculación)



## Construcción y significado del valor "compromiso":

- \* Estudiante comprometido: valora con 9 o más puntos todas las preguntas de fidelidad, prescripción y vinculación.
- \* Estudiante neutro: la puntuación que otorga a todas las preguntas de fidelidad, prescripción y vinculación están entre 6 y 9.
- \* Estudiante decepcionado: valora con 6 o menos puntos todas las preguntas de fidelidad, prescripción y vinculación.

### ESQUEMA

