

## VAN GOGH (1853 – 1890)

Aparecen cuatro grandes etapas, con sus respectivas subetapas.

1. 1880: La pintura como refugio tras la crisis. El color como expresión.
2. 1881 (abril) – 1886 (febrero): etapa holandesa – Aproximación al realismo
3. 1886 (marzo) – 1888 (enero): etapa parisina – Influencias impresionistas
4. 1888 (febrero) – 1890 (julio): etapa Arlés – Auvers - POSTIMPRESIONISMO

### 2. Etapa Holandesa (1881 – 1886)

- Producción documentada: Cartas a su hermano.
- Etapa de formación e iniciación
- Pintura **realista** con una conciencia social: predicación + pintura como crítica social.
  - Temática social y crítica
  - Color, línea y composición romántico–realista

*Mujer de pescador en la playa, 1882*



*Cabeza de vieja campesina con cofia blanca, 1884*



*Campesina cavando, 1885*



*Comedores de patatas, 1885*



### 3. Etapa Parisina (1886 – 1888)

- Descubrimiento de la luz: técnica **impresionista** y **postimpresionistas**
- Influencia de **Gauguin**: Importancia del **color**: elemento simbólico: sensaciones, emociones, estados de ánimo del artista

*Le Moulin de la Galette, 1886*



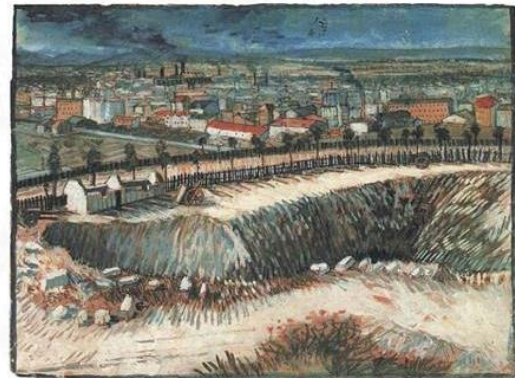
*El Restaurante de La Sirénne en  
Asnieres, 1887*



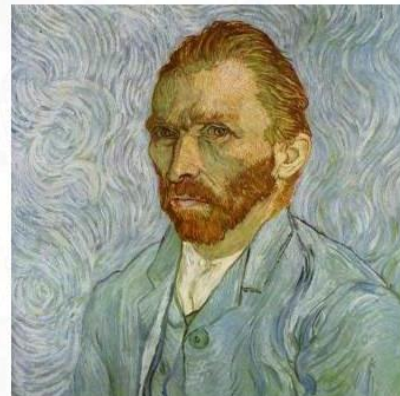
*Boulevard de Clichy, 1887*



*A las afueras de París, cerca de Montmartre,  
1887*



*Autorretrato, 1887*



#### 4. Etapa Arlés – Auvers (1888 - 1890)

- Descubrimiento de **la luz del sur** y el valor expresivo de la intensidad del **sol**: el sueño de “El Taller del Sur”
- Influencia de Gauguin: **simplificación de tonos y colores**.
- **Intensidad cromática**: Arbitrariedad, expresividad. Colores puros e intensos. Pincelada **larga, intensa, cargada, curvilínea y expresiva**
- Perspectivas **inestables y forzadas**: diagonal. **Carácter pesimista y negativo del espacio**
- Luz aplicada a temáticas anteriores: interés por el **retrato** y el **paisaje rural**

*Huerto en flor, 1888*

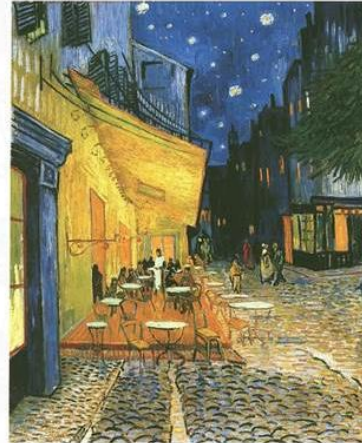


*Almieres en la Provenza, 1888*

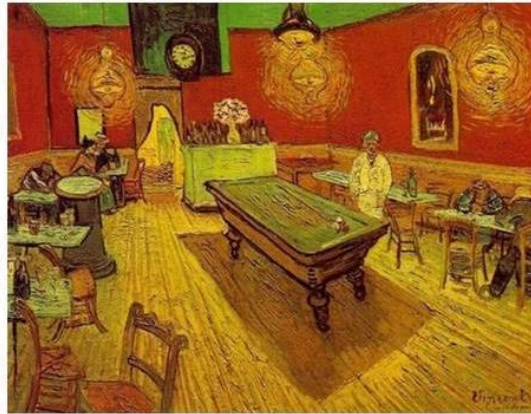


#### 4. Etapa Arlés – Auvers (1888 - 1890)

*La terraza del café por la noche, Place du Forum, Arles, 1888*



*Interior del café en Arlés, 1888*



*Cartero Roulin, 1888*



#### 4. Etapa Arlés – Auvers (1888 - 1890)

*Madame Augustine Roulin, 1889*



*Retrato del poeta belga Eugène Boch, 1888*



*Autorretrato, 1889*



#### 4. Etapa Arlés – Auvers (1888 - 1890)

*Autorretrato con oreja vendada, 1889*



*Catorce girasoles en un jarrón, 1889*



*Campo de trigo con cipreses, 1889*



#### 4. Etapa Arlés – Auvers (1888 - 1890)



Arlés, Francia: septiembre, 1888

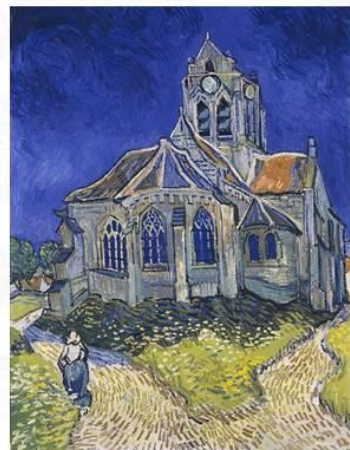


Saint-Rémy, Francia: junio, 1889

*La habitación de Van Gogh en Arlés, 1889*



*La iglesia de Auvers-sur-Oise, 1890*





#### 4. Etapa Arlés – Auvers (1888 - 1890)

*Vista del barrio Vessenots en Auvers, 1890*



*El doctor Paul Gachet, 1890*

