

# Gestión de las Organizaciones: aportes del gabinete de prensa

José Luis Piñuel

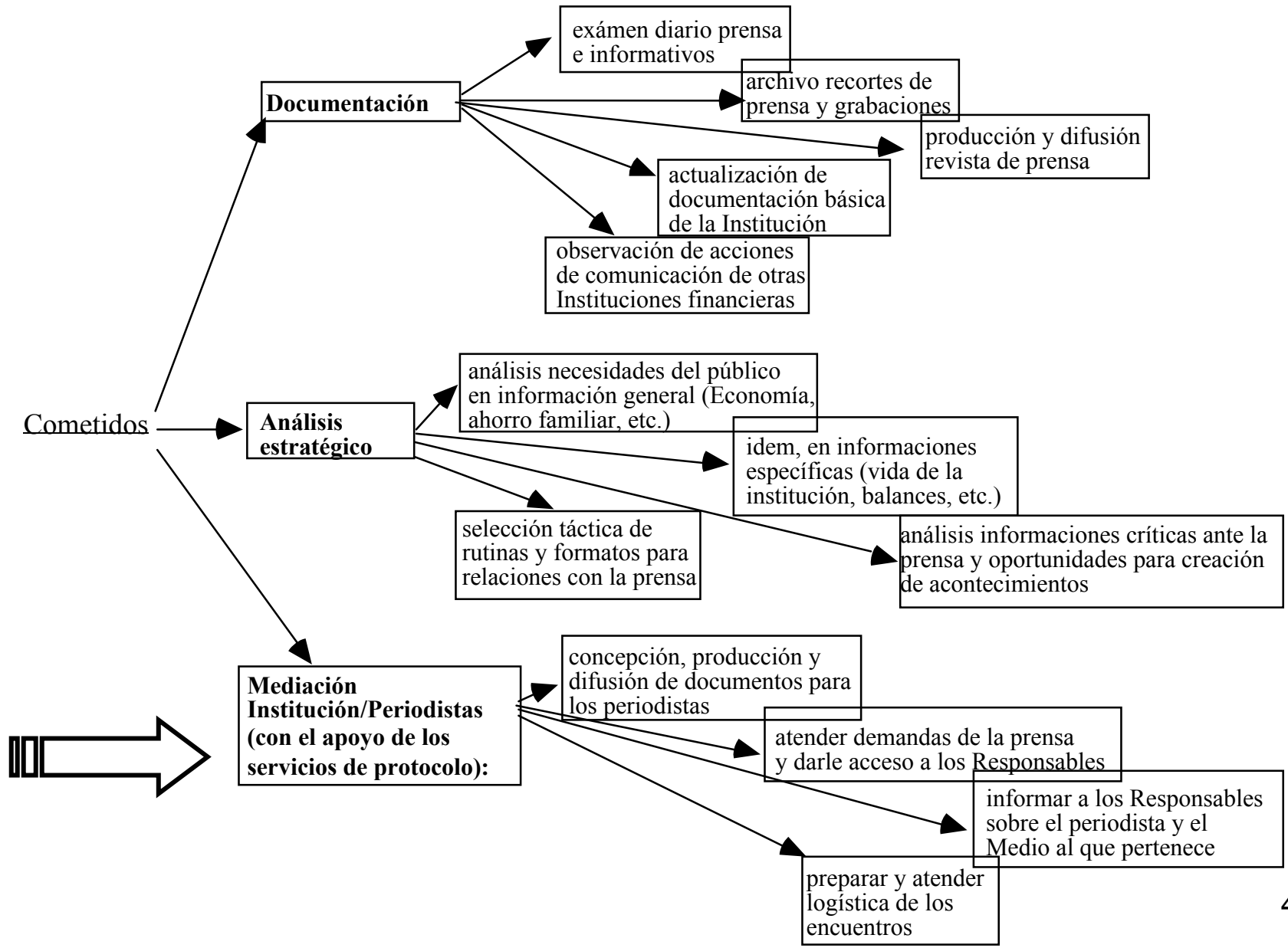
# La comunicaciones al servicio de las relaciones institucionales

1. La comunicación institucional y las Relaciones de Prensa
2. Cometidos del Gabinete de prensa
3. El gabinete de prensa y su organización
4. Tipología de las informaciones

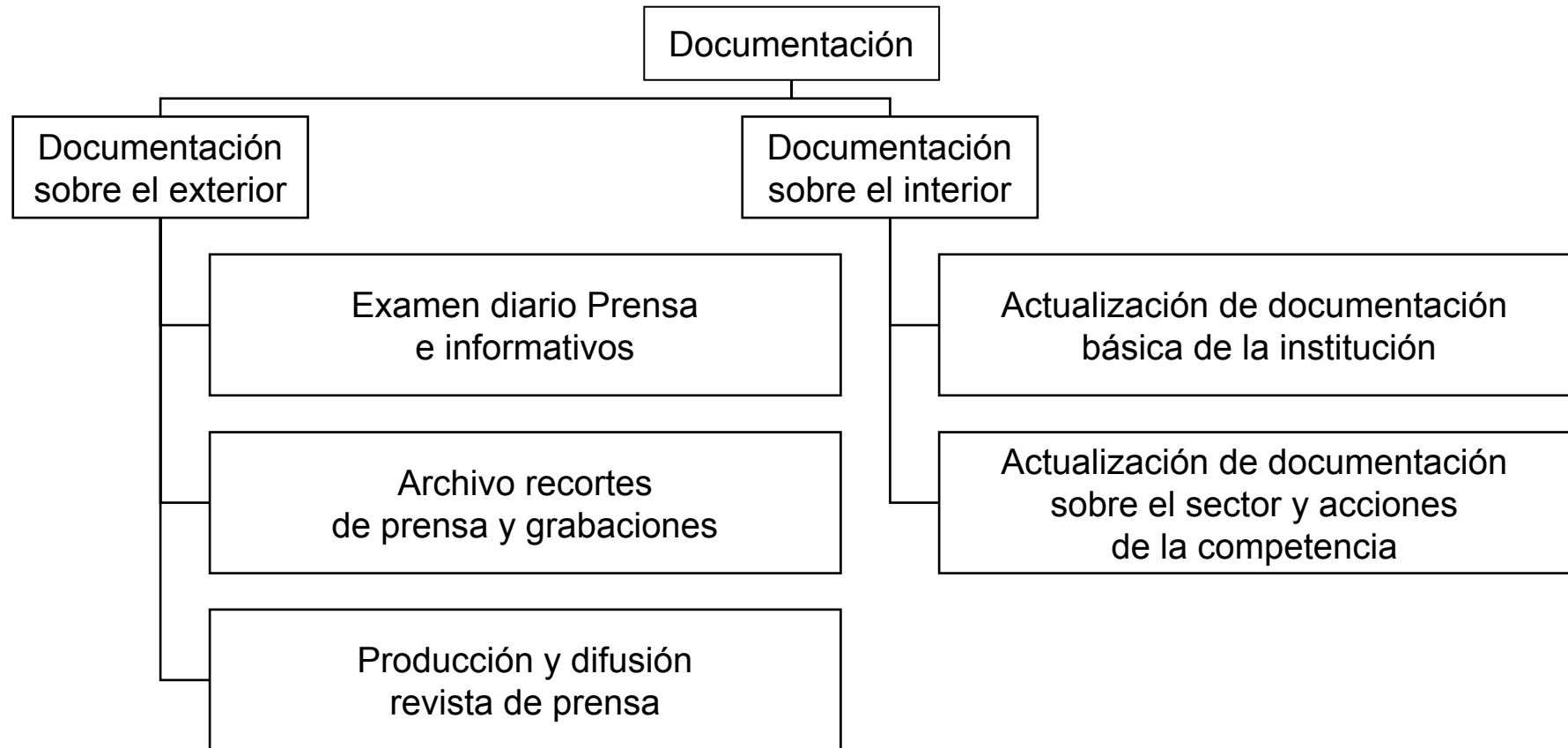
# La comunicaciones al servicio de las relaciones institucionales: el gabinete de prensa

- Cometidos
  - Documentación
  - Análisis estratégico
  - Mediación:
    - Institución/periodistas
    - Periodistas/Institución

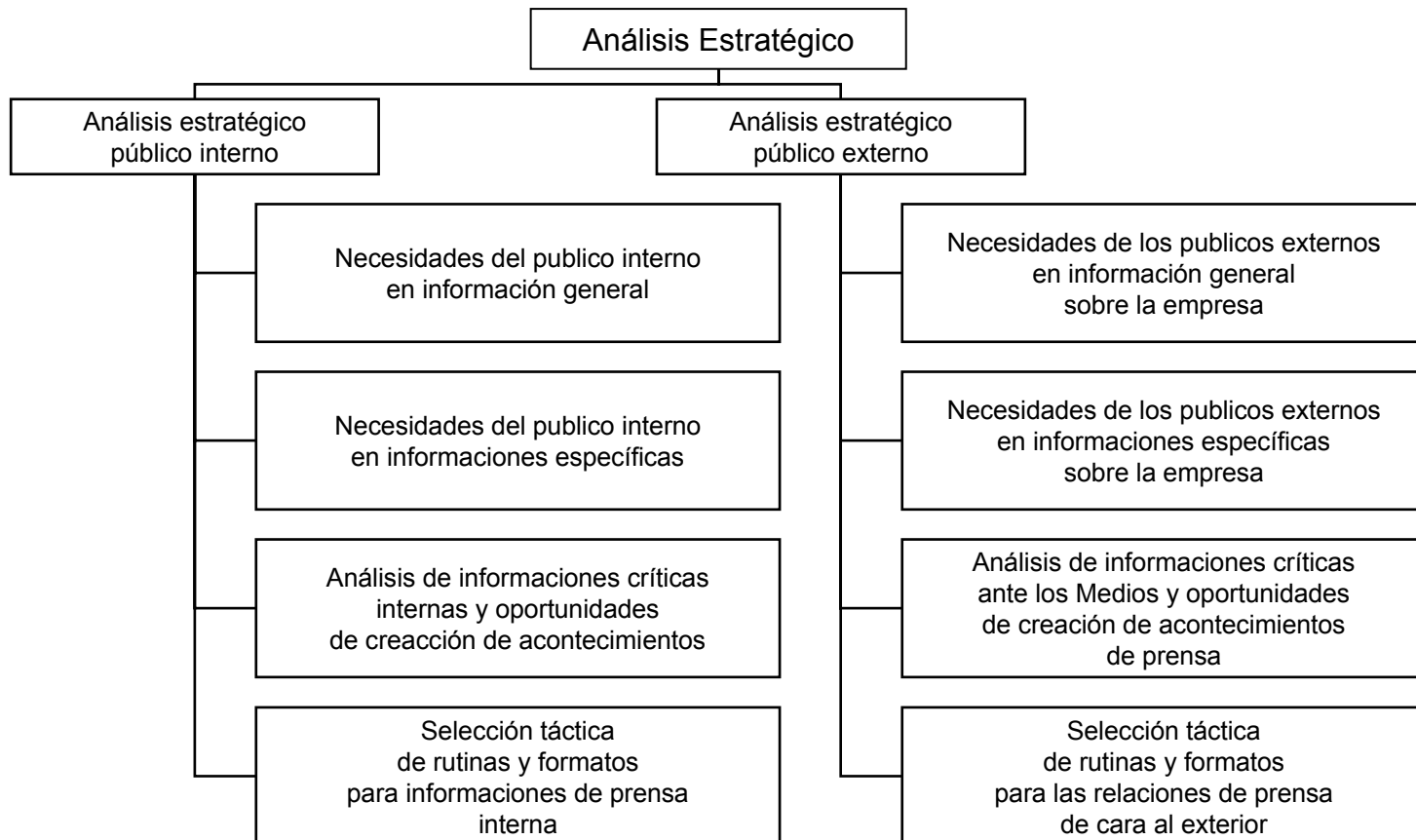
# Las Relaciones de Prensa: cometidos



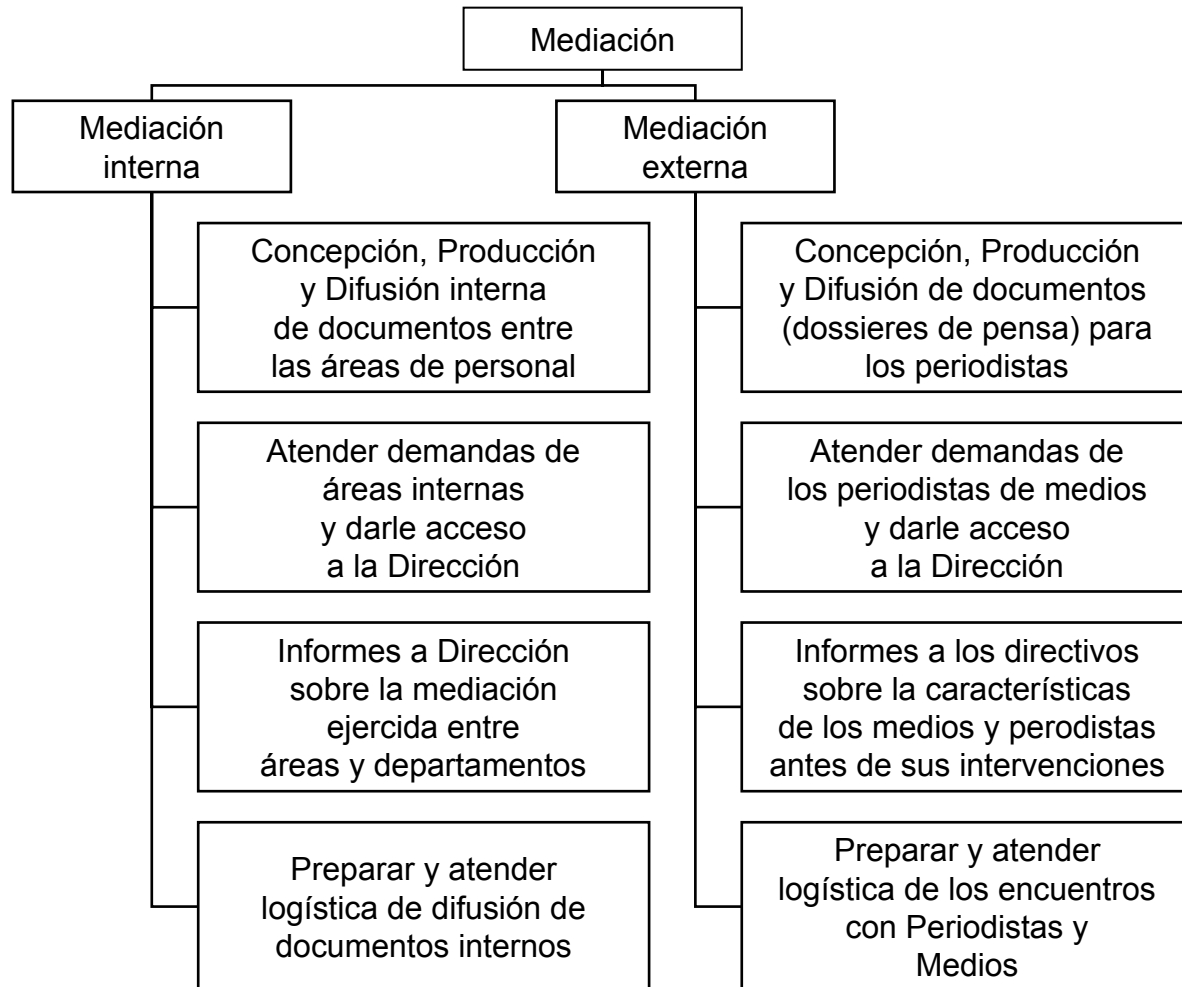
# La comunicaciones al servicio de las relaciones institucionales: el gabinete de prensa y la documentación



# La comunicaciones al servicio de las relaciones institucionales: el gabinete de prensa y el análisis estratégico



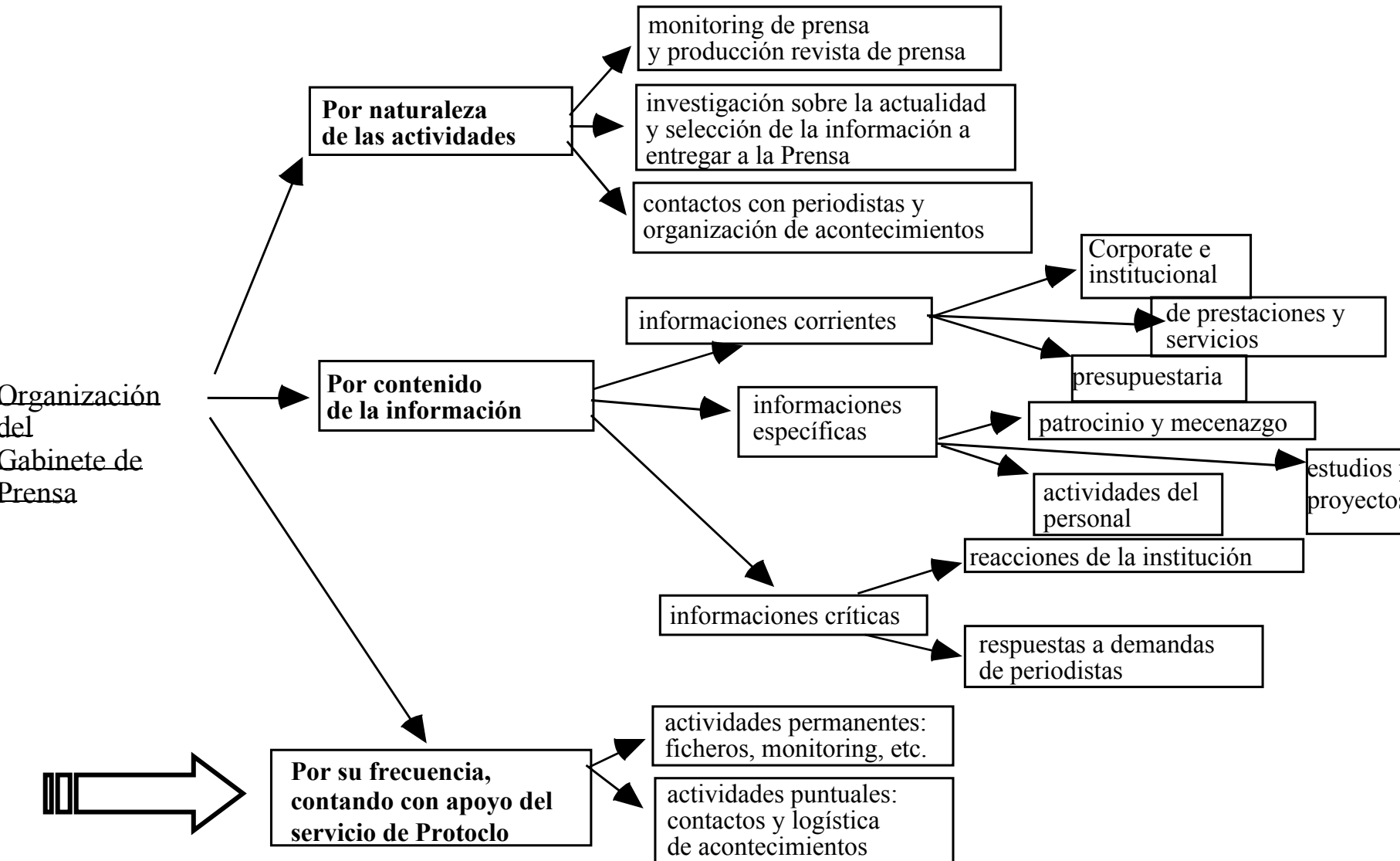
# La comunicaciones al servicio de las relaciones institucionales: el gabinete de prensa y la mediación



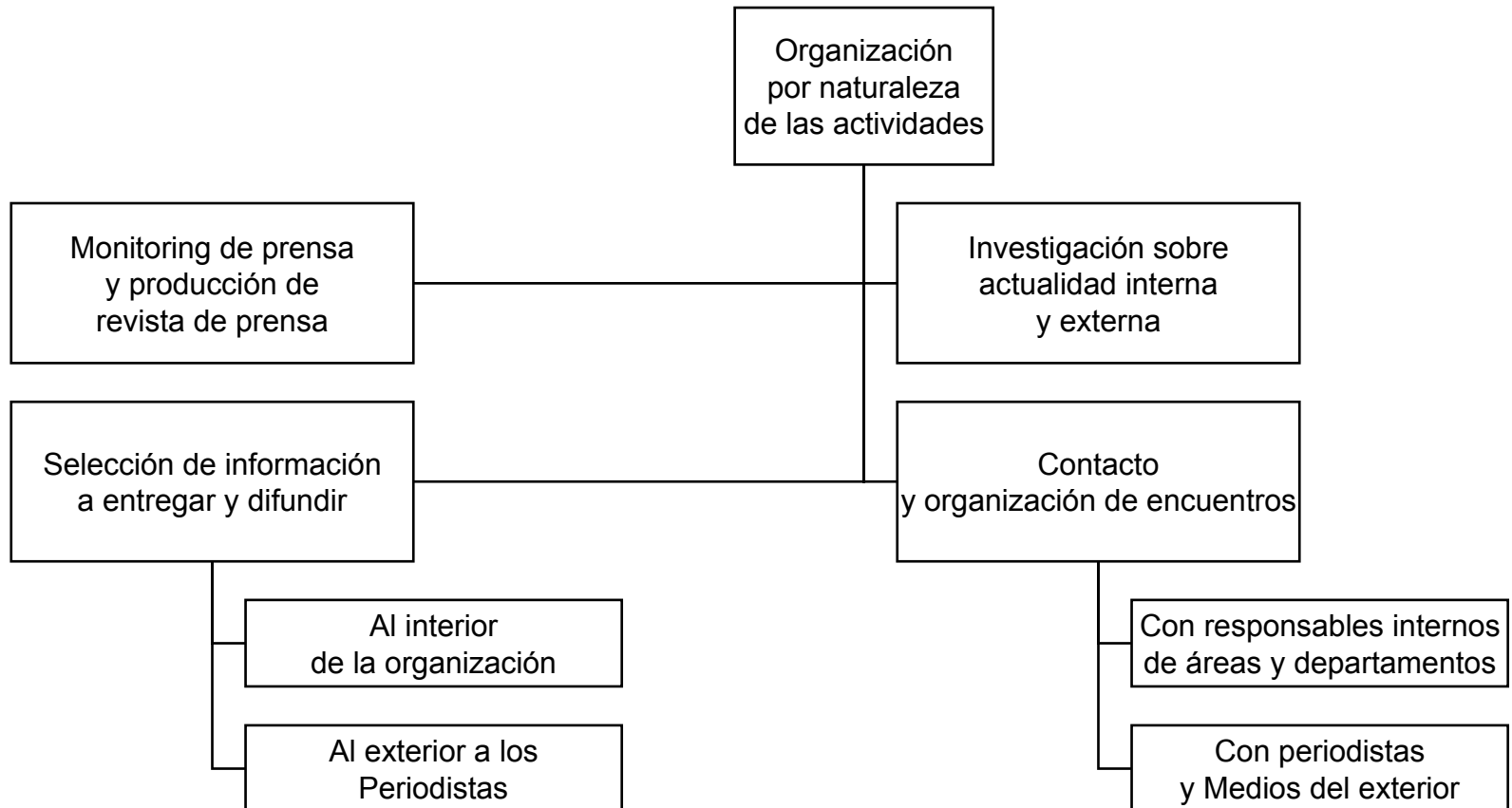
# La comunicaciones al servicio de las relaciones institucionales: el gabinete de prensa

- Organización
  - Por la naturaleza de las actividades
  - Por el contenido de la Información
  - Por su frecuencia
    - Actividades permanentes
    - Actividades puntuales

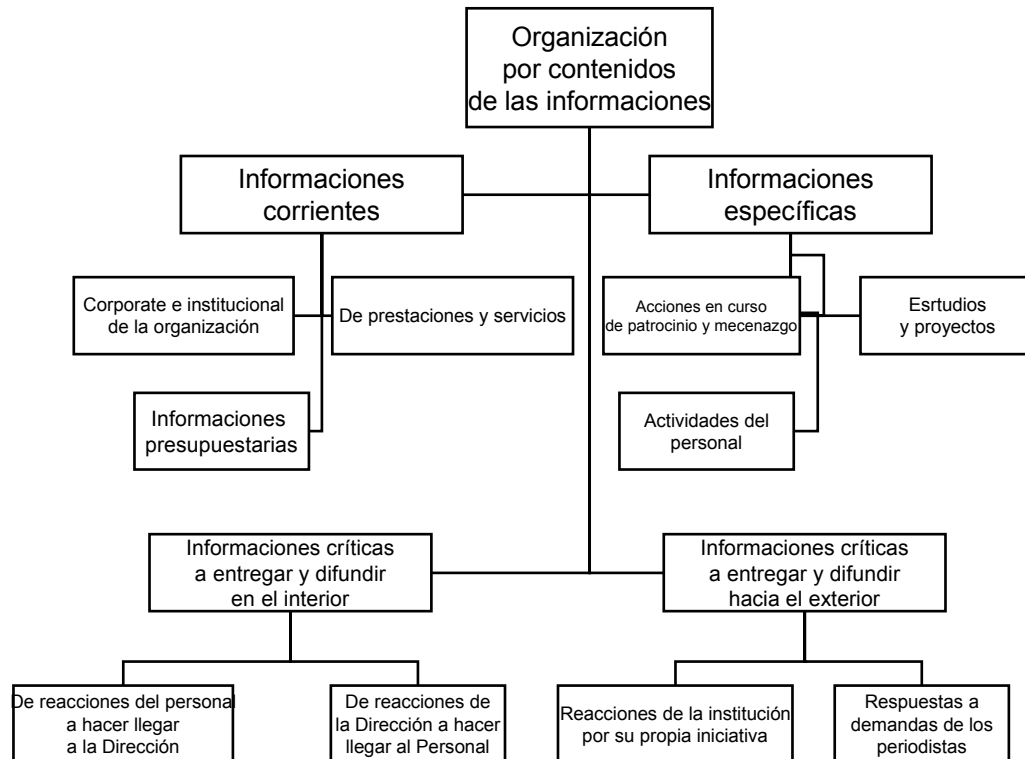
# Las Relaciones de Prensa: organización



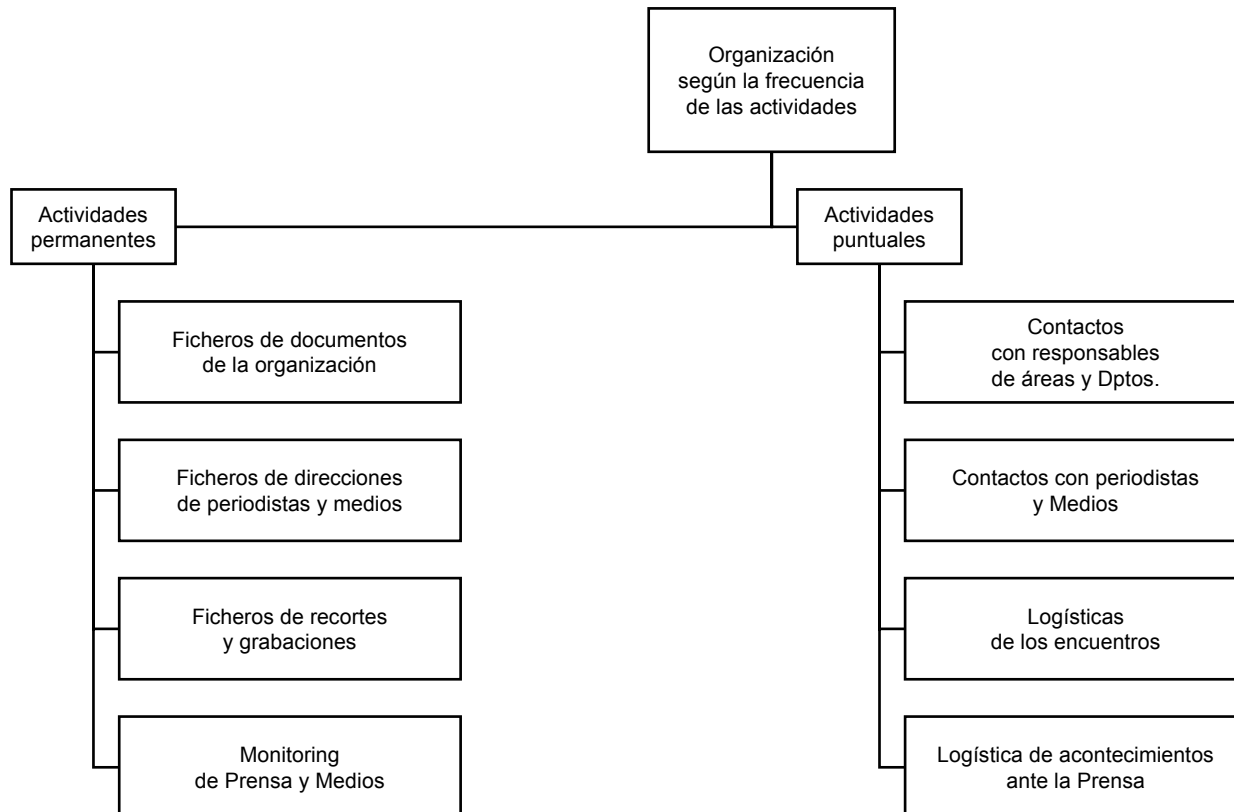
# La comunicaciones al servicio de las relaciones institucionales: la organización según naturaleza de actividades



# La comunicaciones al servicio de las relaciones institucionales: la organización según contenidos de las informaciones



# La comunicaciones al servicio de las relaciones institucionales: la organización según frecuencia de las actividades

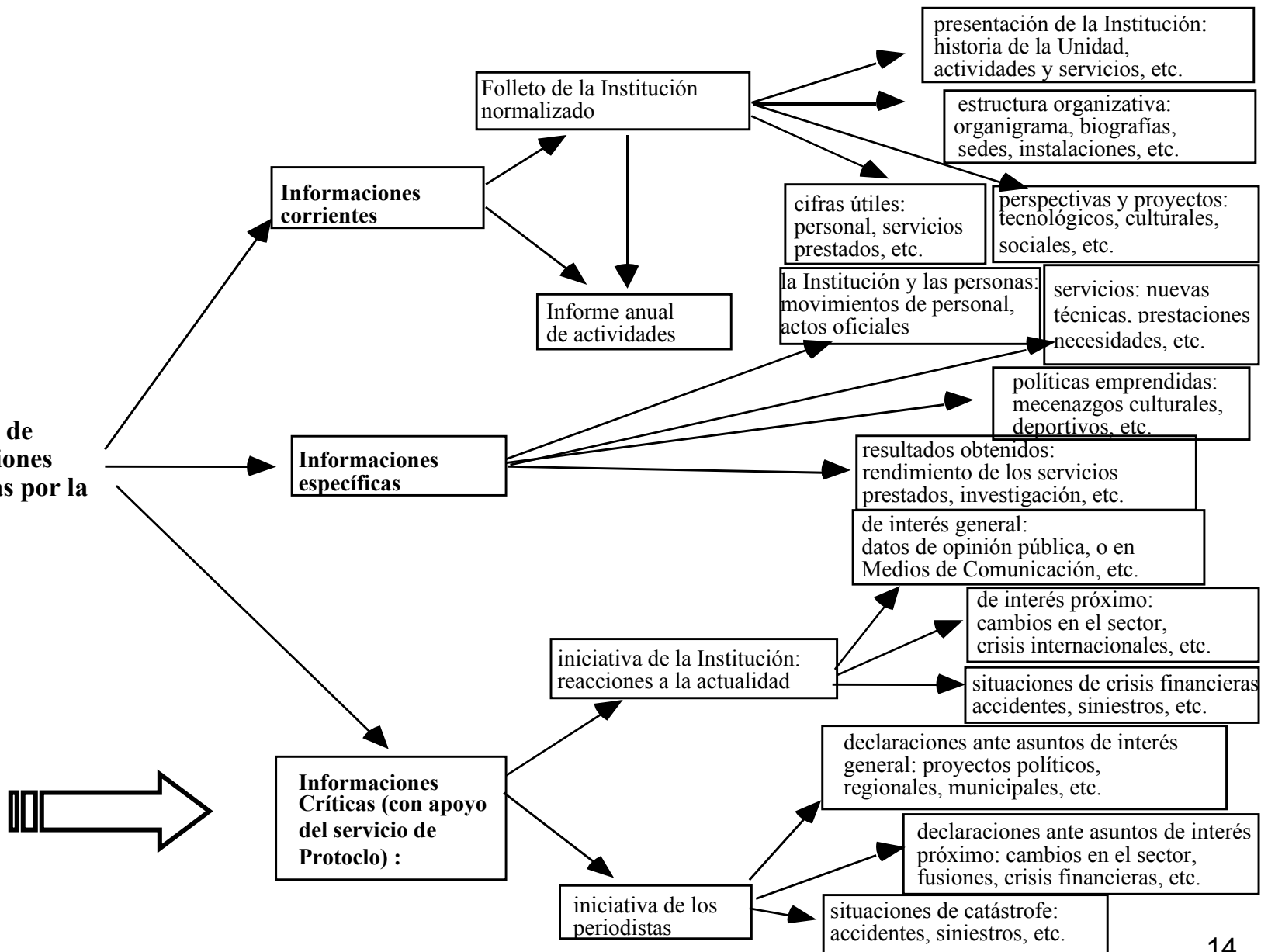


# La comunicaciones al servicio de las relaciones institucionales: el gabinete de prensa

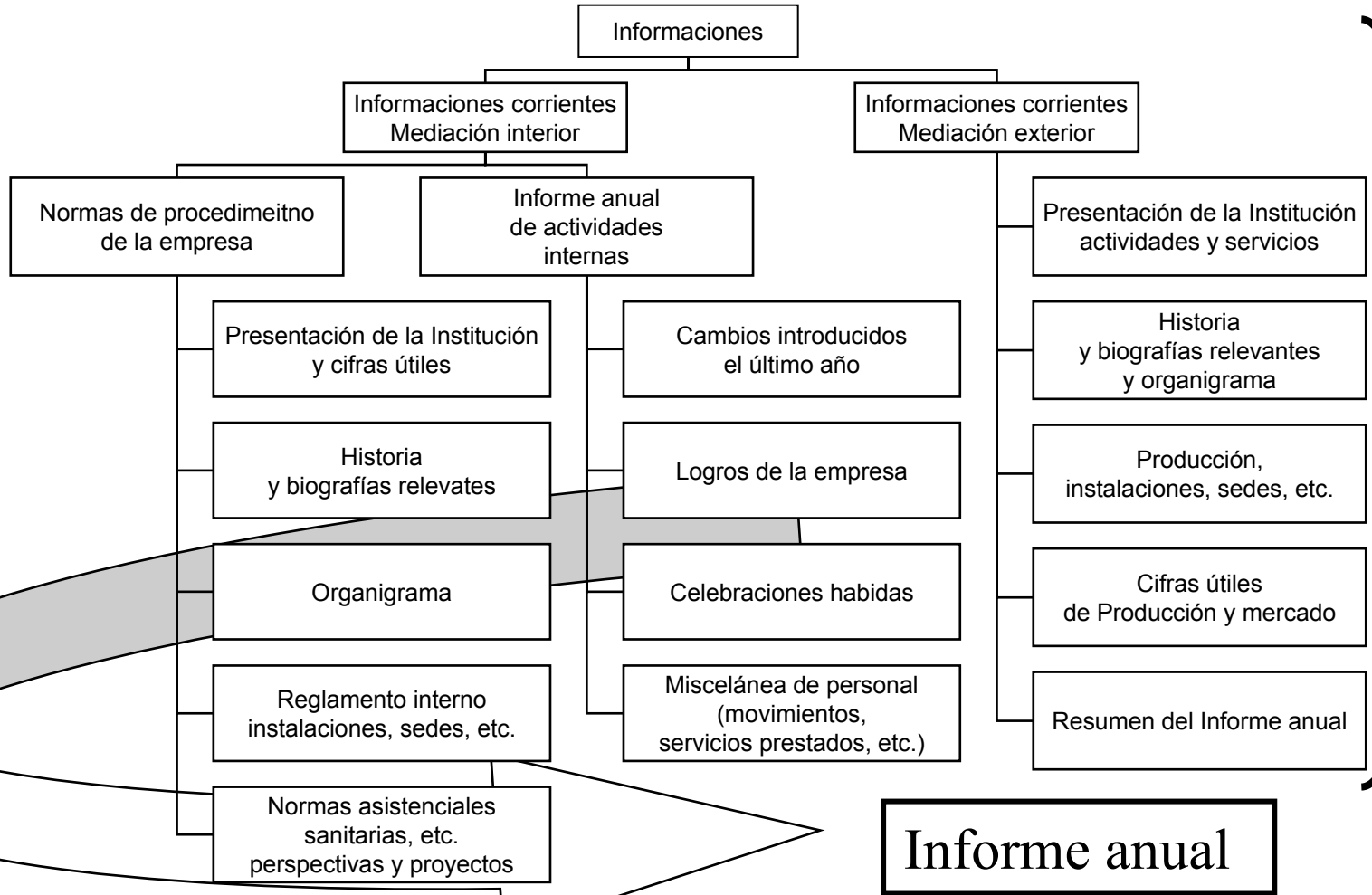
- Tipología de las informaciones requeridas
  - Para difusión e intercambio internos
    - Informaciones corrientes
    - Informaciones específicas
    - Informaciones críticas
  - Para difusión a los medios
    - Informaciones corrientes
    - Informaciones específicas
    - Informaciones críticas

# Las RR. de Prensa: informaciones

## Tipología de informaciones requeridas por la Prensa



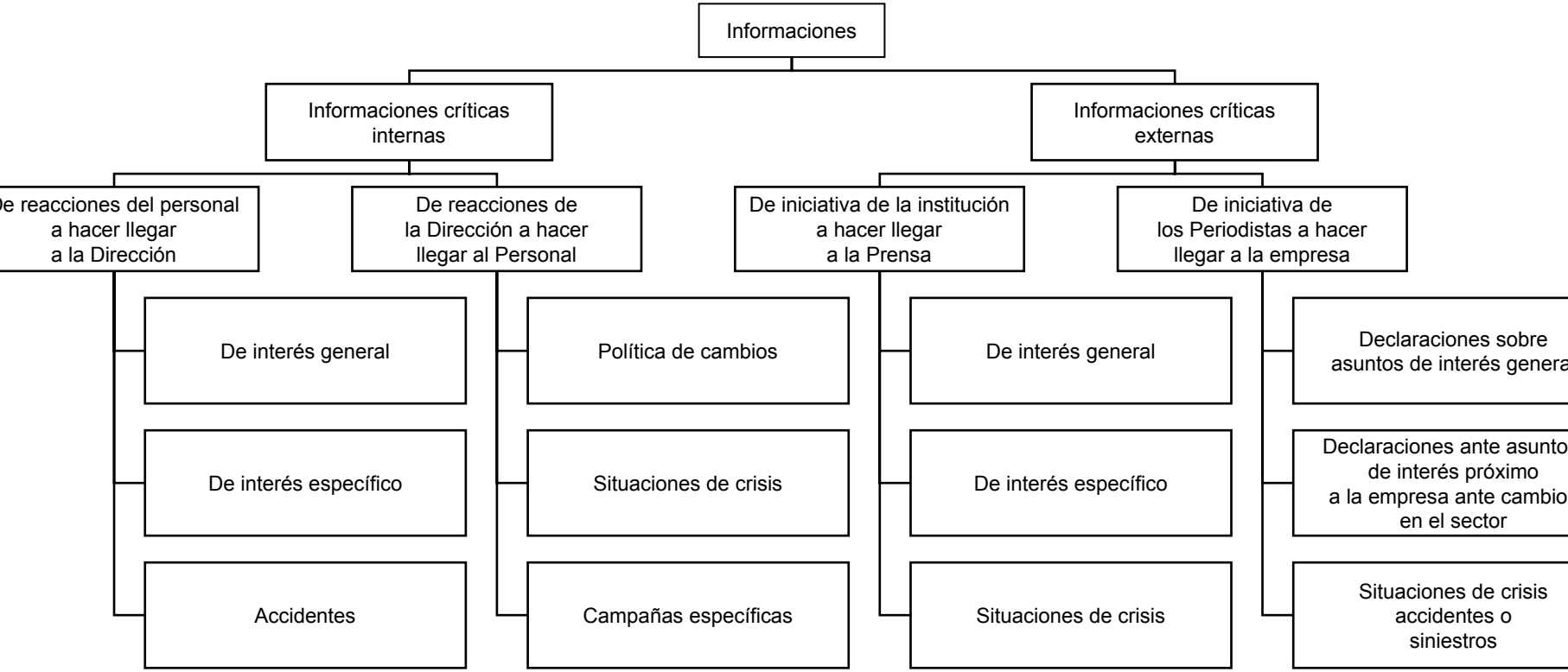
# La comunicaciones al servicio de las relaciones institucionales: tipología de informaciones corrientes



# La comunicaciones al servicio de las relaciones institucionales: tipología de informaciones específicas



# La comunicaciones al servicio de las relaciones institucionales: tipología de informaciones críticas



# Proceso de Producción en periodismo escrito

Ejemplo: ámbito del acontecer sobre un parque temático (v.g. Terra Mítica)

CONSEJO DE REDACCIÓN	FUENTES	TEMAS	CANALES	GÉNEROS	UNIDADES
<p>↓</p> <p>Agenda informativa (Planificación)</p> <p>↓</p>	<ul style="list-style-type: none"> <li>✓ Gabinete de prensa de La Comunidad Valenciana</li> <li>✓ Gabinetes de Prensa del Parque</li> <li>✓ Gabinetes de Prensa de los Operadores</li> <li>✓ Líderes políticos e Instituciones</li> <li>✓ Líderes de opinión</li> </ul>	<ul style="list-style-type: none"> <li>✓ Plenos y Preguntas al Gobierno</li> <li>✓ Proyectos Turísticos</li> <li>✓ Oferta de servicios</li> <li>✓ Trabajo de Mantenimiento</li> <li>✓ comparecencias</li> <li>✓ Etc.</li> </ul>	<ul style="list-style-type: none"> <li>✓ Señales video institucionales y de medios</li> <li>✓ Comunicados, dossier, documentos...</li> <li>✓ Declaraciones a Medios:</li> <li>✓ Ruedas de prensa, entrevistas, etc.</li> </ul>	<ul style="list-style-type: none"> <li>✓ Reportajes, entrevistas y crónicas</li> <li>✓ Editoriales</li> <li>✓ Artículos de opinión</li> <li>✓ Noticias y cortos</li> <li>✓ Columnas</li> <li>✓ Agenda</li> <li>✓ Etc.</li> </ul>	<ul style="list-style-type: none"> <li>✓ Primera y última Secciones</li> <li>✓ Módulos y columnas por página</li> <li>✓ Grafismo fotográfico</li> <li>✓ Grafismo estadístico</li> <li>✓ Grafismo de opinión (chistes)</li> <li>✓ Etc.</li> </ul>
<p>↓</p> <p>Agencias de Prensa</p> <p>↓</p>	<ul style="list-style-type: none"> <li>✓ Generalistas (EFE, Europa Press, etc.)</li> <li>✓ Especializadas (económicas, gráficas, etc.)</li> </ul>	<ul style="list-style-type: none"> <li>✓ Plenos y Preguntas al Gobierno</li> <li>✓ Proyectos Turísticos</li> <li>✓ Oferta de servicios</li> <li>✓ Trabajo de Mantenimiento</li> <li>✓ comparecencias</li> <li>✓ Etc.</li> </ul>	<ul style="list-style-type: none"> <li>✓ Telemáticos continuos</li> <li>✓ Retransmisiones tiempo real</li> <li>✓ Telemáticos periódicos</li> <li>✓ Etc.</li> </ul>	<ul style="list-style-type: none"> <li>✓ Emisiones directas</li> <li>✓ Reportajes y crónicas de agencia</li> <li>✓ Noticias y breves</li> <li>✓ Artículos de opinión</li> <li>✓ Datos estadísticos</li> <li>✓ Etc.</li> </ul>	<ul style="list-style-type: none"> <li>✓ Primera y última Secciones</li> <li>✓ Módulos y columnas por página</li> <li>✓ Grafismo fotográfico</li> <li>✓ Grafismo estadístico</li> <li>✓ Grafismo de opinión (chistes)</li> <li>✓ Etc.</li> </ul>
<p>↓</p> <p>Redacción por Secciones: "Nacional", "Opinión", "Economía", etc.</p>	<ul style="list-style-type: none"> <li>✓ Redactores y reporteros fijos v/o especializados</li> <li>✓ Colaboradores fijos</li> <li>✓ Corresponsales fijos</li> <li>✓ Enviados especiales</li> <li>✓ Colaboraciones esporádicas</li> <li>✓ Etc.</li> </ul>	<ul style="list-style-type: none"> <li>✓ Plenos y Preguntas al Gobierno</li> <li>✓ Proyectos Turísticos</li> <li>✓ Oferta de servicios</li> <li>✓ Trabajo de Mantenimiento</li> <li>✓ comparecencias</li> <li>✓ Etc.</li> </ul>	<ul style="list-style-type: none"> <li>✓ Documentos en mano</li> <li>✓ Textos on line a través de red informática</li> <li>✓ Internet e intranet</li> <li>✓ Conexiones telemáticas, vía satélite</li> <li>✓ Teléfono, fax, correo postal, etc.</li> </ul>	<ul style="list-style-type: none"> <li>✓ Reportajes</li> <li>✓ Entrevistas</li> <li>✓ Crónicas</li> <li>✓ Editoriales y Artículos de opinión</li> <li>✓ Noticias y cortos</li> <li>✓ Columnas</li> <li>✓ Agenda de sección</li> <li>✓ Etc.</li> </ul>	<ul style="list-style-type: none"> <li>✓ Módulos y columnas por página dentro de la sección</li> <li>✓ Grafismo fotográfico</li> <li>✓ Grafismo estadístico</li> <li>✓ Grafismo de opinión (chistes)</li> <li>✓ Etc.</li> </ul>

MAQUETA DE CADA EJEMPLAR

# Las RR. de Prensa: ejemplos

## Variables para evaluar acontecimientos y tratamientos de prensa Ejemplos sucintos para catalogar las variables

Variables del Acontecimiento para los públicos				Variables de Tratamiento según Agenda en Medios		
Ejemplos	Implicación	Anticipación	Aspiraciones	Agenda por «fuentes»	Agenda por «secciones»	Agenda por «géneros»
Catástrofes e informaciones críticas	Implicación alta (máxima $\sum_e N_p$ )	( $N_a/T$ ) Densidad menor a la Previsión	Generales y Permanentes	Corresponsales y Agencias.	"Portadas" y "Última"	Reportajes y Crónicas
Informaciones específicas v.g. Mecenazgos.	Implicación media (media $\sum_e N_p$ )	( $N_a/T$ ) Densidad igual a la Previsión	O generales, O permanentes	Colaboradores y expertos	Secciones fijas	Artículos de opinión
Informaciones corrientes. V.g. Actualidad agenda social	Implicación mínima (mínima $\sum_e N_p$ )	( $N_a/T$ ) Densidad mayor que la Previsión	Ni generales, Ni permanentes	Gabinetes prensa y comunicados	Sección obligada de Agenda	Noticias y corrientes

(  $\sum_e N_p$  = Suma de efectos previsible, por número de personas concernidas por un acontecimiento)

(  $N_a/T$  = Número de acontecimientos de los que se informa, partido por unidad de tiempo, o escala de frecuencia)

# Variables para evaluar campañas de prensa y diseñar estrategias

## Ejemplos sucintos de perfiles para escalas de variables

Ejemplos	Variables del Acontecimiento para los públicos			Variables de Tratamiento según Agenda en Medios		
	Implicación	Anticipación	Aspiraciones	Agenda por «fuentes»	Agenda por «secciones»	Agenda por «géneros»
Crisis graves; informaciones críticas	Implicación alta (máxima $\Sigma_e N_p$ )	( $N_a/T$ ) Densidad menor a la Previsión	Generales y Permanentes	Corresponsales y Agencias.	"Portadas" y "Última"	Reportajes y Crónicas
Informaciones específicas v.g. Asamblea General.	Implicación media (media $\Sigma_e N_p$ )	( $N_a/T$ ) Densidad igual a la Previsión	O generales, O permanentes	Colaboradores y expertos	Secciones fijas	Artículos de opinión
Informaciones corrientes. V.g. Créditos	Implicación mínima (mínima $\Sigma_e N_p$ )	( $N_a/T$ ) Densidad mayor que la Previsión	Ni generales, Ni permanentes	Gabinetes prensa y comunicados	Sección obligada de Agenda	Noticias y cortos

( $\Sigma_e N_p$  = Suma de efectos previsible, por número de personas concernidas por un acontecimiento)

( $N_a/T$  = Número de acontecimientos de los que se informa, partido por unidad de tiempo, o escala de frecuencia)

## Análisis de estrategias

Variantes	Variables del Acontecimiento para los públicos			Variables de Tratamiento según Agenda en Medios		
	Implicación	Anticipación	Aspiraciones	Agenda por «fuentes»	Agenda por «secciones»	Agenda por «géneros»
Inf. «críticas» (v.g. Desfalcos)	↕	⇐	⇐	⇒	⇒	↕
Inf. específicas (v.g. Asamblea General.)	⇒	⇒	↕	↕	↔	⇐
Inf. corrientes (v.g. Créditos)	↕	↔	↕	⇒	⇒	↕

(↕ = variable independiente a la que se subordinan las otras)

(⇒ : ⇐ : ↔ ≡ variable dependiente u orientada que se subordina o se orienta en función de la independiente)