

# Industrialización y desarrollo: procesos de industrialización en América Latina y Asia oriental

Clase de **refuerzo histórico (RH)**

Teorías del desarrollo – 5º LECO

ISBN: 978-84-690-9470-9

# Industrialización en América Latina y Asia oriental

## Contenido

---

1. Evolución comparada: PIB y PIB per cápita

---

2. ¿Será la industria?

---

3. ¿O el sector exterior?

---

4. El primer paso: la ISI primaria

---

4.1. Selección de industrias

4.2. Protección estatal

4.3. ¿Cuándo parar?

---

5. ¿Y después?

---

6. ISE primaria

---

6.1. ¿Por qué la ISE primaria?

6.2. ¿Qué exportar?

6.3. Apoyo estatal

---

7. ISI secundaria

---

8. Modelos de industrialización en América Latina y Asia

---

9. Pautas de industrialización

---

10. Conclusión

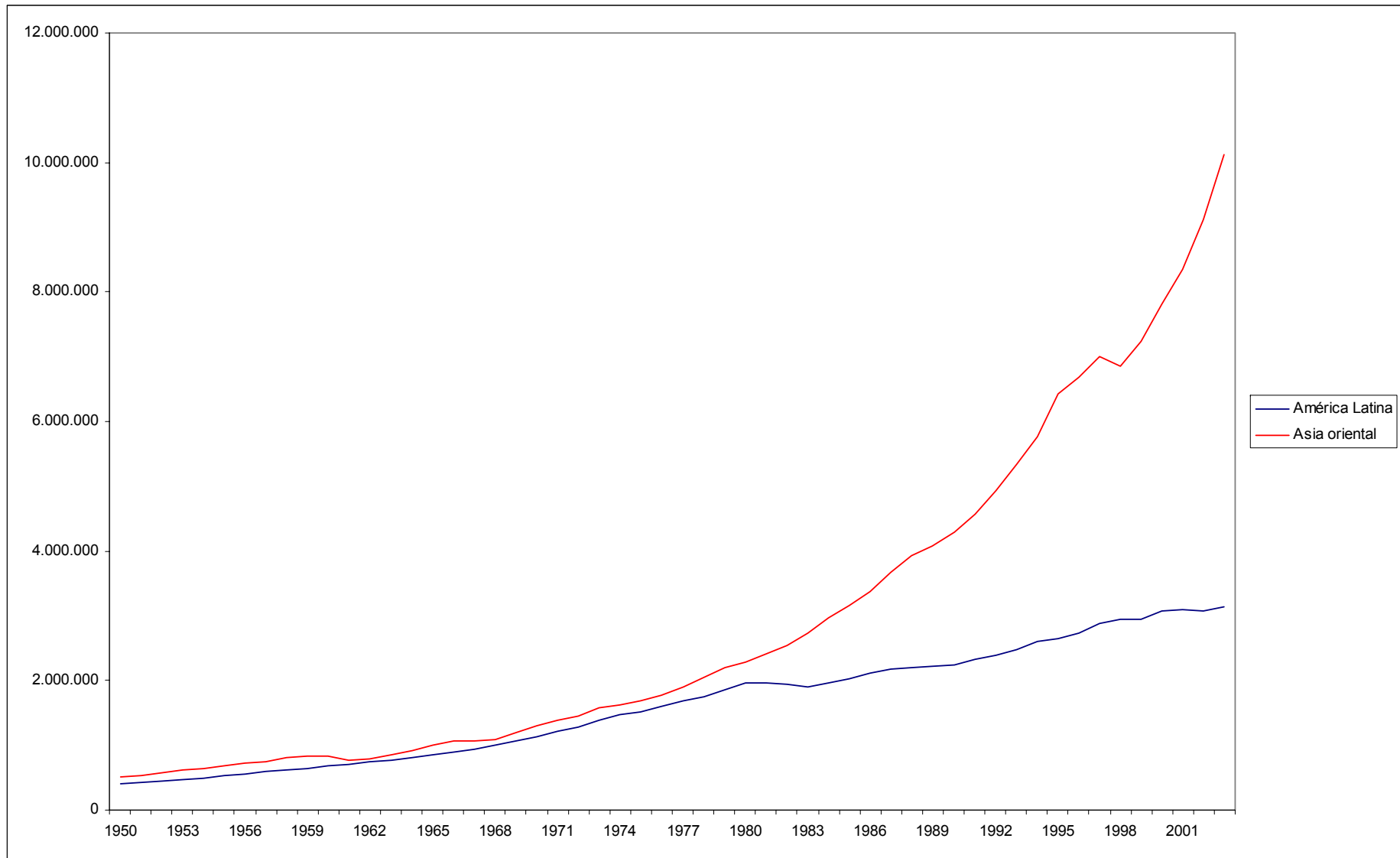
---

11. Para repasar

---

# 1. Evolución comparada: PIB y PIB per cápita

PIB (millones \$ Geary-Khamis 1990)



Fuente: Maddison, A., datos online, <http://www.ggd.net/maddison/>

# 1. Evolución comparada: PIB y PIB per cápita

## América Latina y Caribe

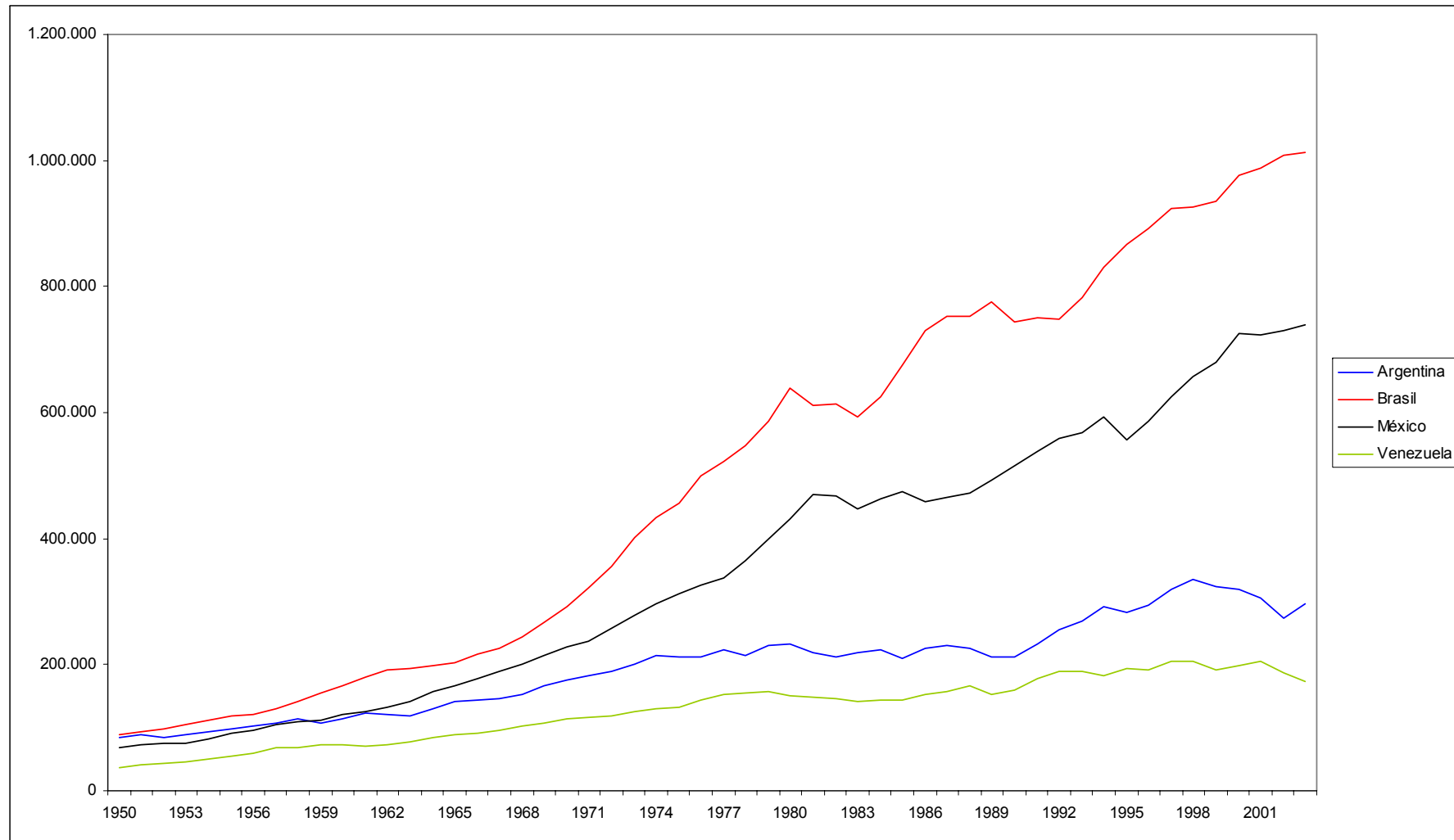
Argentina, Bolivia, Brasil, Chile, Colombia, Costa Rica, Cuba, República Dominicana, Ecuador, El Salvador, Guatemala, Haití, Honduras, Jamaica, México, Nicaragua, Panamá, Paraguay, Perú, Puerto Rico, Trinidad y Tobago, Uruguay, Venezuela y 24 pequeñas islas del Caribe.

## Asia Oriental

Camboya, Afganistán, China, Indonesia, Corea del Norte, Laos, Malasia, Mongolia, Myanmar, Hong Kong, Nepal, Pakistán, Singapur, Sri Lanka, Filipinas, Corea del Sur, Tailandia, Taiwan, Bangladesh, Vietnam y 23 pequeños Estados de Asia oriental.

# 1. Evolución comparada: PIB y PIB per cápita

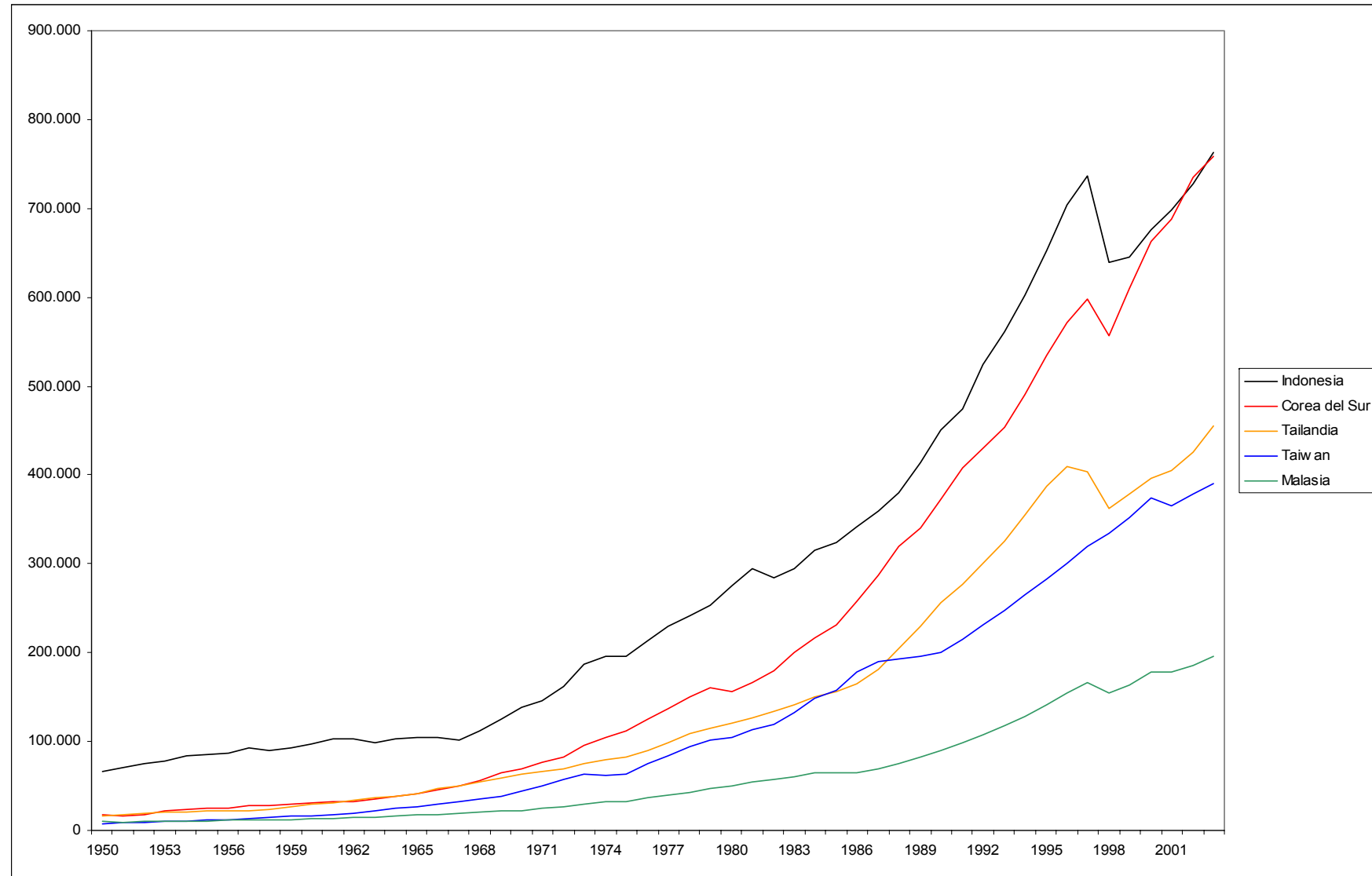
## PIB (millones \$ Geary-Khamis 1990)



Fuente: Maddison, A., datos online, <http://www.ggdcc.net/maddison/>

# 1. Evolución comparada: PIB y PIB per cápita

## PIB (millones \$ Geary-Khamis 1990)

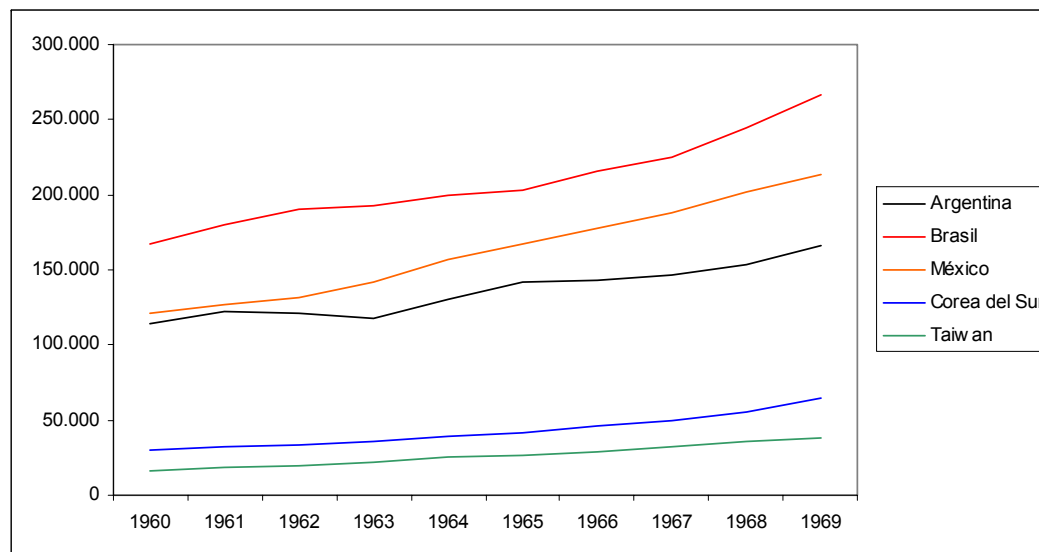
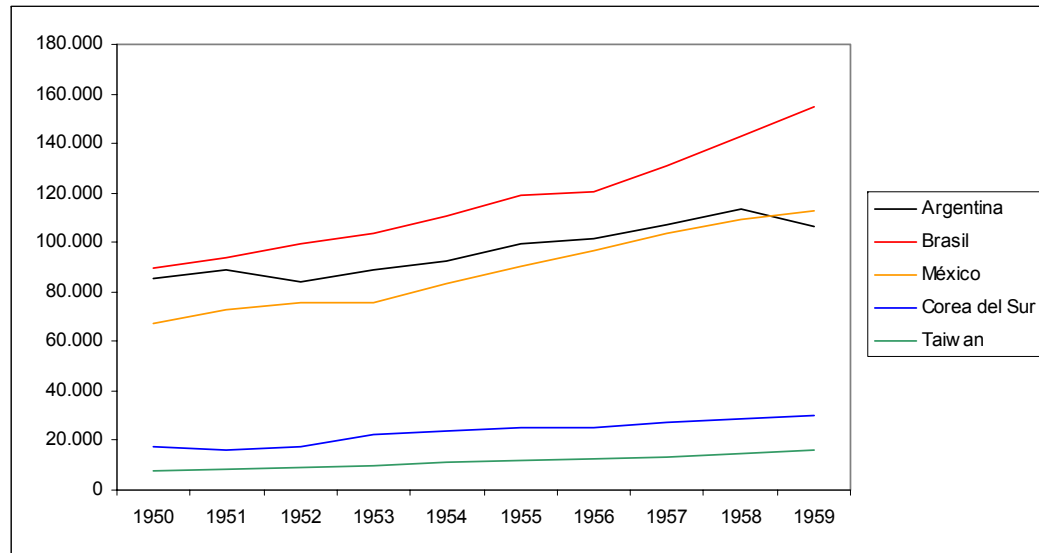


Fuente: Maddison, A., datos online, <http://www.ggd.net/maddison/>

Iliana Olivé - Teorías del desarrollo -  
ISBN: 978-84-690-9470-9

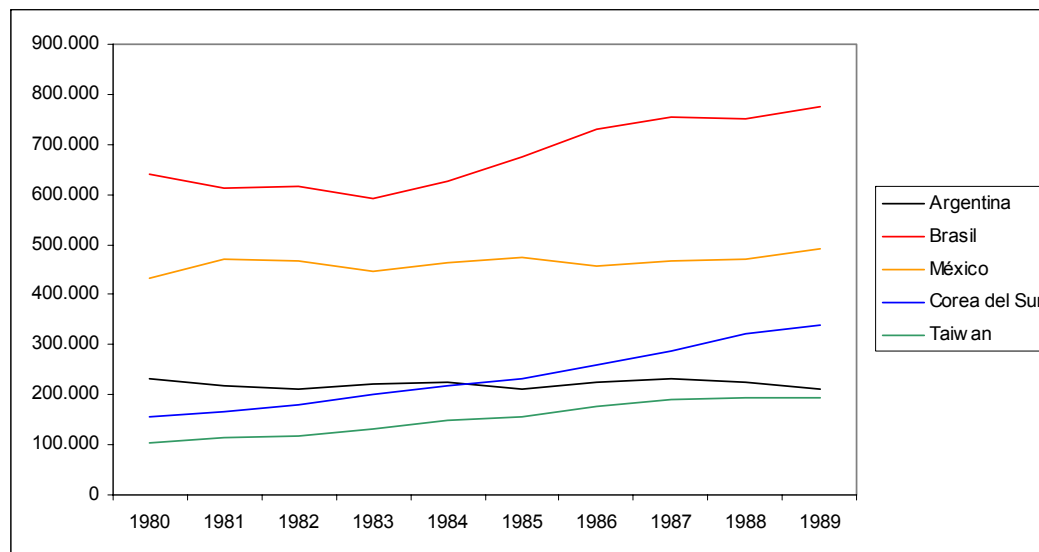
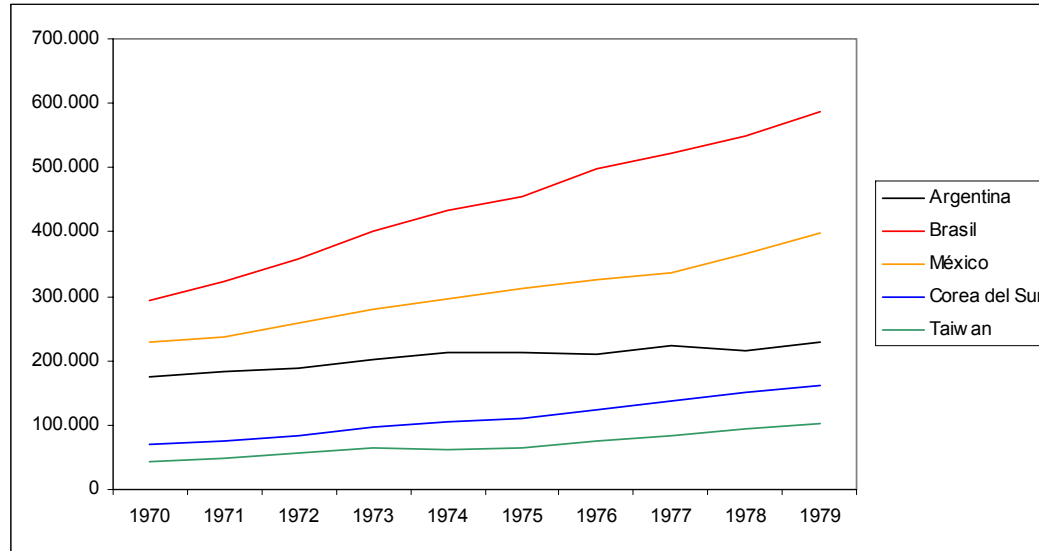
# 1. Evolución comparada: PIB y PIB per cápita

## PIB (millones \$ Geary-Khamis 1990)



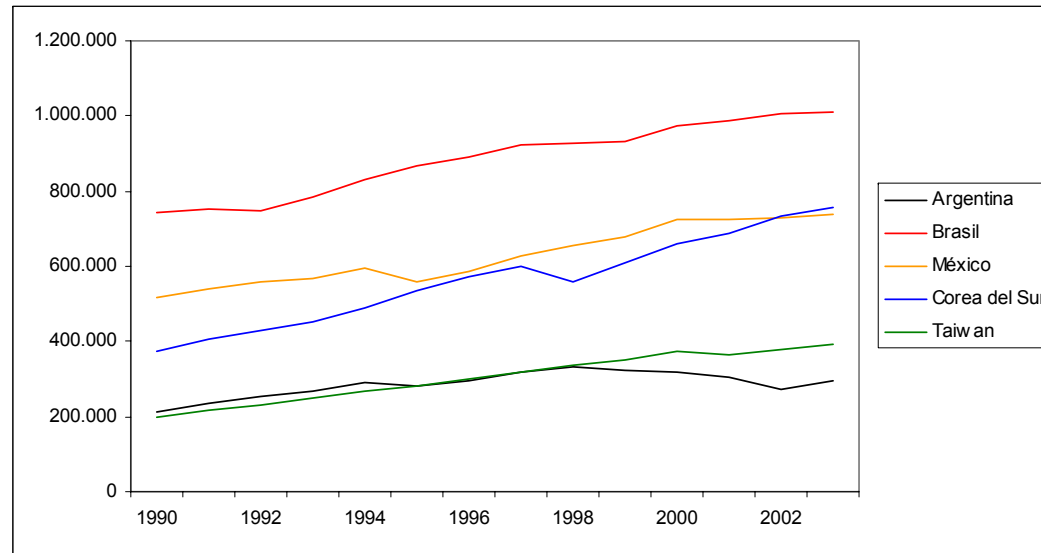
# 1. Evolución comparada: PIB y PIB per cápita

## PIB (millones \$ Geary-Khamis 1990)



# 1. Evolución comparada: PIB y PIB per cápita

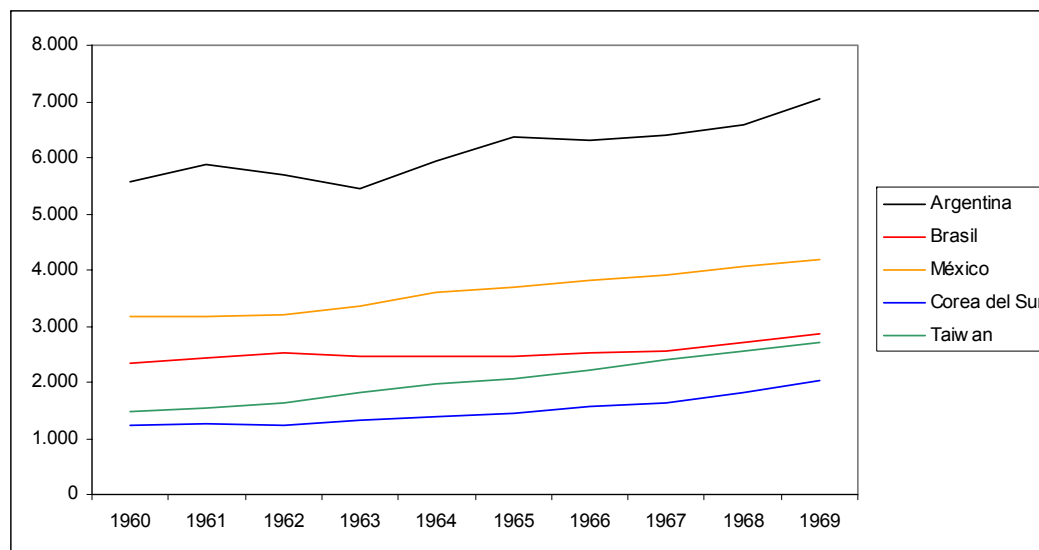
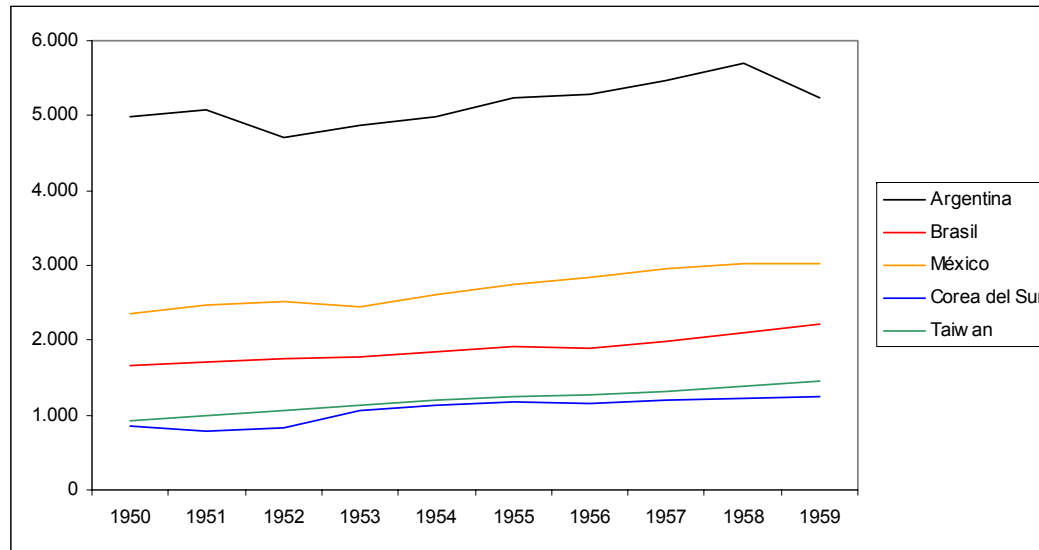
## PIB (millones \$ Geary-Khamis 1990)



Fuente: Maddison, A., datos online, <http://www.ggd.net/maddison/>

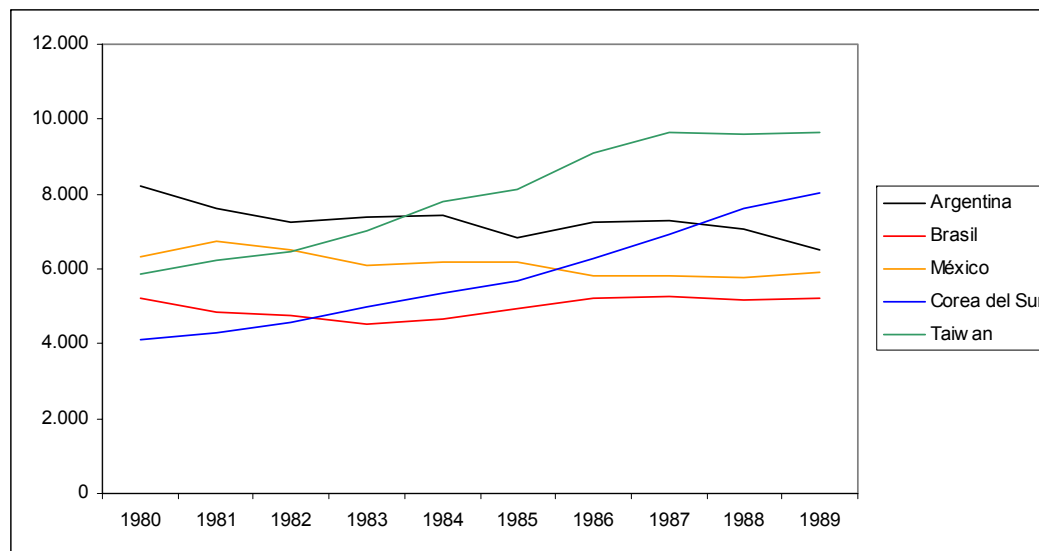
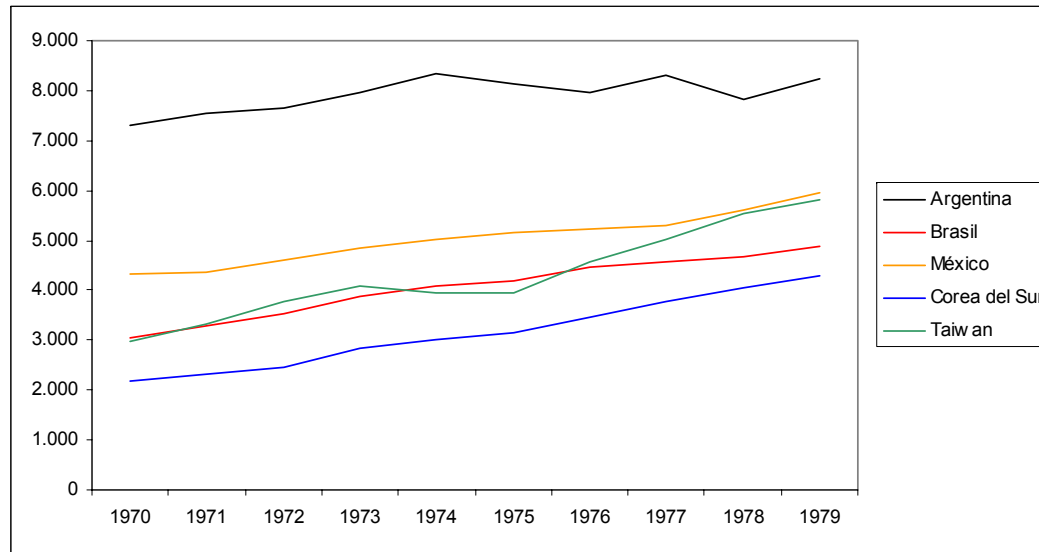
# 1. Evolución comparada: PIB y PIB per cápita

## PIB per cápita (\$ Geary-Khamis 1990)



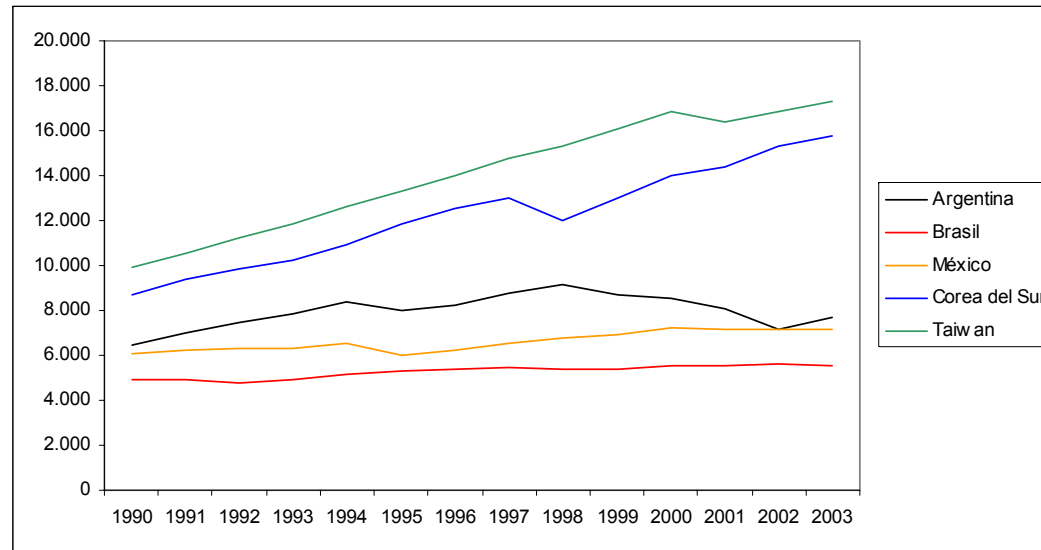
# 1. Evolución comparada: PIB y PIB per cápita

## PIB per cápita (\$ Geary-Khamis 1990)



# 1. Evolución comparada: PIB y PIB per cápita

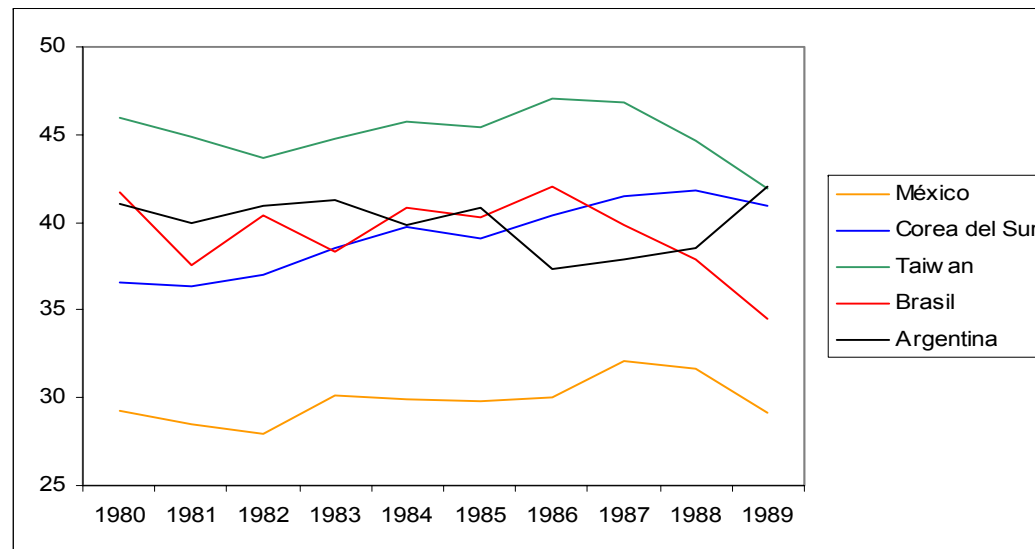
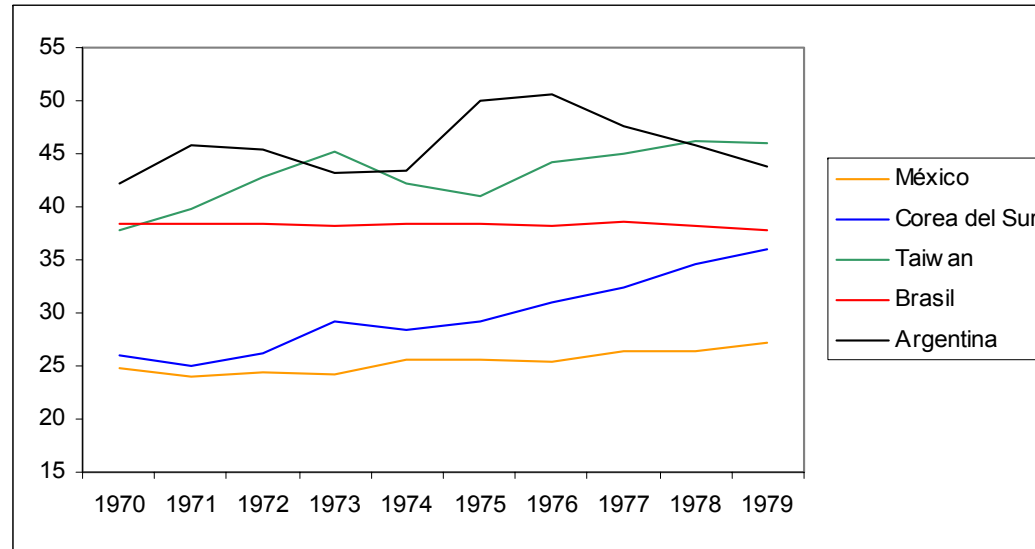
## PIB per cápita (\$ Geary-Khamis 1990)



Fuente: Maddison, A., datos online, <http://www.ggdc.net/maddison/>

## 2. ¿Será la industria?

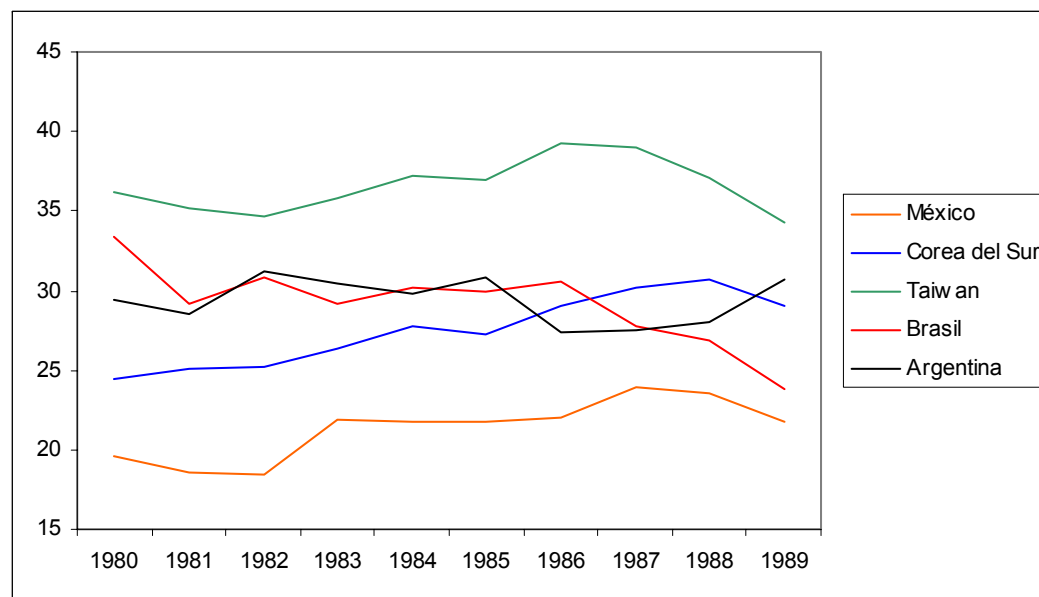
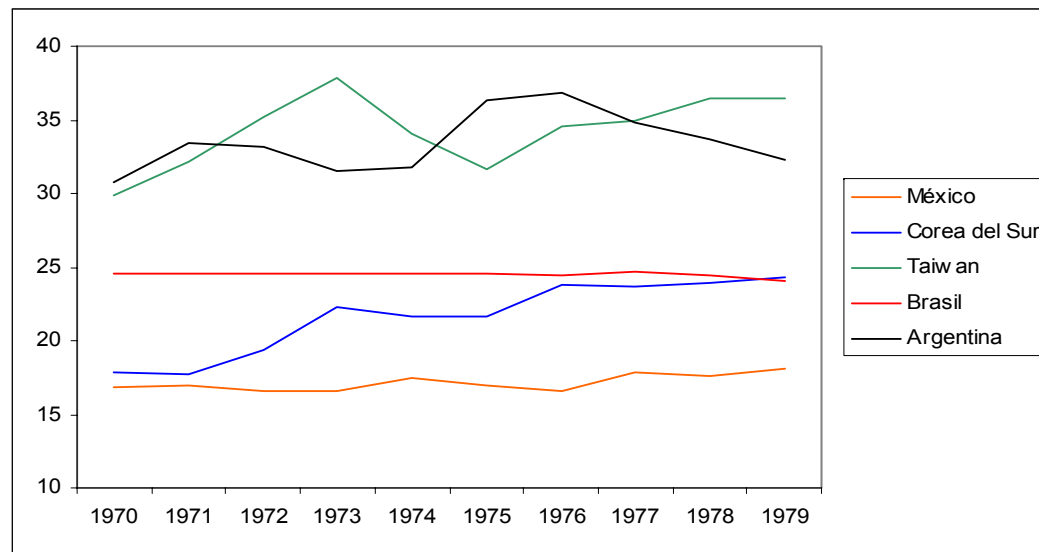
### Industria (%PIB)



Fuente: UNCTAD,  
Handbook on Statistics,  
base de datos online.

## 2. ¿Será la industria?

### Manufacturas (%PIB)



Fuente: UNCTAD,  
Handbook on Statistics,  
base de datos online.

### 3. ¿O el sector exterior?

#### Crecimiento anual medio de las exportaciones (%)

	1950 - 1960	1960 - 1970	1970 - 1980	1980 - 1990
Argentina	-0,27	4,80	18,02	2,11
Brasil	-2,05	7,23	21,75	5,10
México	3,25	6,14	25,62	5,88
Taiwan	6,83	23,05	28,76	14,86
Corea del Sur	0,82	39,82	37,21	15,05

Fuente: UNCTAD, Handbook on Statistics, base de datos online.

### 3. ¿O el sector exterior?

	Exportaciones de manufacturas (% de exportaciones de mercancías)		
	1970	1990	2000
<b>Regiones</b>			
Asia oriental y Pacífico	32	68	83
América Latina y el Caribe	16	34	48
Oriente medio y Norte de África	5	15	14
Asia del Sur	48	71	80
África Subsahariana	19	24	36
Economías de renta alta	72	79	82
<b>Países</b>			
Argentina	14	29	32
Bangladesh	65	81	91
Brasil	13	52	59
Camerún	8	9	5
Costa de Marfil	6	11	14
Kenia	12	29	21
Malasia	7	54	80
México	32	43	83
Corea del Sur	77	94	91

Fuente: Cypher y Dietz (2005), cuadro 10.2, p. 287.

## 4. El primer paso: la ISI primaria

<b>Definiciones</b>	<p><b>ISI</b></p> <p>establecimiento de empresas industriales de capital local, en países no desarrollados, con el objetivo de producir para consumo interno y así remplazar algunos de los productos importados habitualmente</p> <p><b>ISI primaria, horizontal o fácil</b></p> <p>ISI centrada en la producción de bienes de consumo no duradero y tecnología sencilla para el mercado local –ropa, refrescos, muebles, calzado, materiales de construcción, etc.–</p> <p>→ creación de <b>nuevas ventajas comparativas</b> mediante la alteración de la asignación de los recursos</p>
<b>¿por qué la ISI primaria?</b>	<ul style="list-style-type: none"><li>▪ tecnología sencilla<ul style="list-style-type: none"><li>→ no necesita alta cualificación de la mano de obra (éxodo rural → baja cualificación mano de obra en países en desarrollo)</li><li>→ intensidad en mano de obra → generación de empleo</li><li>→ habilidades no específicas fácilmente transferibles a otras empresas o sectores</li></ul></li><li>▪ demanda pre-existente → bajo riesgo empresarial</li></ul>

## 4. El primer paso: la ISI primaria

### 4.1. Selección de industrias

<b>Necesidad de seleccionar industrias</b>	no es necesario (ni recomendable) iniciar la ISI primaria en todos los sectores de producción de bienes de consumo no duradero → mayor o menor grado de crecimiento desequilibrado (capítulo 3) → <b>selección de industrias</b>
<b>Criterios de selección</b>	<b>criterios de selección</b> <ul style="list-style-type: none"><li>▪ tamaño del mercado interno –tamaño de la población, renta media, distribución del ingreso...–</li><li>▪ número y habilidades de los empresarios potenciales</li><li>▪ nivel educativo y habilidades de la mano de obra y ritmo de éxodo rural</li><li>▪ disponibilidad de financiación para la compra de tecnología, capital físico y otros <i>inputs</i> así como para la formación de gestores y empleados</li><li>▪ potencial de crecimiento futuro de la demanda para cada producto de consumo no duradero y potencial de <i>learning-by-doing</i> de cada sector</li><li>▪ posibles efectos de arrastre (hacia adelante y hacia atrás)</li></ul>

## 4. El primer paso: la ISI primaria

### 4.1. Selección de industrias

#### Dependencia del exterior

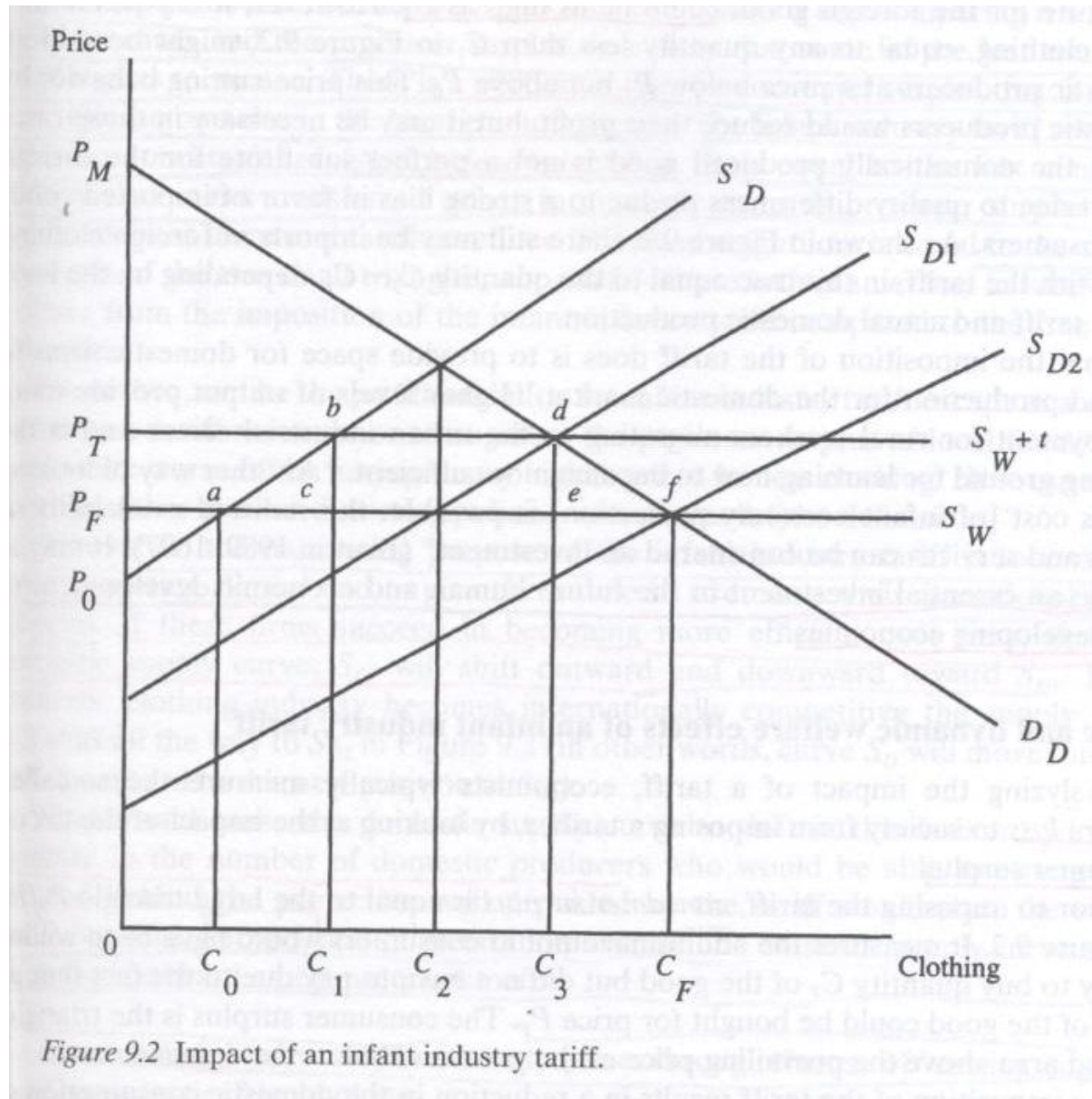
- ↓ dependencia del exterior en bienes de consumo no duradero (hasta el punto de anularse con una ISI primaria completa) → ↓ M bienes de consumo no duradero
- ↑ dependencia del exterior en bienes necesarios para la producción local
  - bienes intermedios –por ejemplo, bobinas para la industria textil–
  - bienes de capital –por ejemplo, telares par la industria textil–
- ↑ M bienes de equipo y productos intermedios
- sigue habiendo una brecha tecnológica entre importaciones y exportaciones
- → **se mantiene una restricción presupuestaria en el sector exterior**

## 4. El primer paso: la ISI primaria

### 4.2. Protección estatal

<b>¿Por qué?</b>	<i>start-up difficulties</i> (déficit de financiación, falta de experiencia...) → “ineficiencias transitorias” → baja competitividad (mayor coste, menor calidad) → diferencial de competitividad con productores externos → necesidad de “insular” a los productores locales → necesidad de protección estatal
<b>¿Cómo?</b>	<ul style="list-style-type: none"><li>▪ protección comercial arancelaria → <math>\Delta</math> precio final del bien importado → ↓ diferencial de competitividad entre el bien importado y el de producción local → subsidio a la industrialización por parte de los consumidores</li><li>▪ subsidio estatal a la industria local → ↓ costes de producción de la industria local → ↓ precio de venta → ↓ diferencial de competitividad con el bien importado → subsidio a la industrialización por parte del conjunto de los contribuyentes directos</li><li>▪ moneda depreciada</li><li>▪ préstamos dirigidos a bajos <math>i</math></li><li>▪ asignación directa del crédito vía bancos públicos de inversión</li><li>▪ apoyo en I + D</li><li>▪ compras públicas de bienes (por parte del Estado)</li><li>▪ incentivos fiscales a la formación y la inversión</li><li>▪ creación de compañías parastatales, etc.</li></ul> → <b>gobierno del mercado</b>

## 4. El primer paso: la ISI primaria



Fuente: Cypher y Dietz (2005)

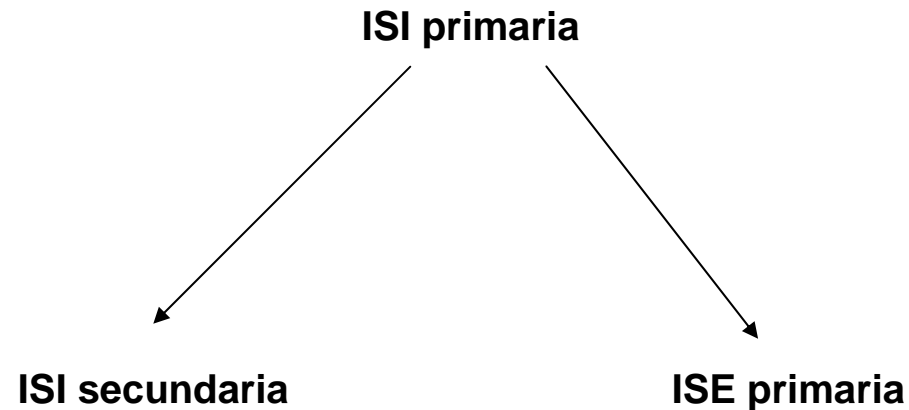
Iliana Olivé - Teorías del desarrollo -  
ISBN: 978-84-690-9470-9

## 4. El primer paso: la ISI primaria

### 4.3. ¿Cuándo parar?

<b>La pregunta del millón</b>	<p>¿cuándo se considera que las “ineficiencias transitorias” han desaparecido y la industria local está preparada para competir con la mundial?</p> <ul style="list-style-type: none"><li>▪ no hay una fecha pre-establecida</li><li>▪ depende de multitud de factores (complejidad técnica y tecnológica de la industria naciente seleccionada, por ejemplo)</li></ul>
<b>Imprescindible levantamiento de la protección al sector</b>	<p>en ausencia de un plazo de finalización, los industriales carecen de incentivos para mejorar su eficiencia → no se crea una industria local que pueda reemplazar la extranjera → no hay desarrollo basado en ISI → sea cual sea el plazo, es <b>imprescindible que la estrategia pública de ISI incluya el levantamiento de la protección a la industria naciente</b></p>
<b>Límite del modelo de ISI primaria</b>	<p>el modelo se agota cuando:</p> <ul style="list-style-type: none"><li>▪ todos las importaciones de consumo no duradero que era viable producir localmente han sido sustituidas</li><li>▪ → g viene entonces limitado por el crecimiento poblacional y el aumento de la renta = límite es el tamaño del mercado local</li></ul>

## 5. ¿Y después?



### ¿Por qué cambiar?

- el modelo de ISI primaria se ha agotado
- o, sin haberse agotado, la dependencia en bienes tecnológicos presiona la balanza de pagos

### ¿qué modelo?

- ISI secundaria o ISE (Industrialización de Sustitución de Exportaciones) primaria
- no son modelos cerrados o excluyentes → la mayoría de los países que se han desarrollado a través de la industrialización han combinado la sustitución de importaciones con el fomento de las exportaciones
- **el secreto del éxito en política industrial estaría en la pauta y combinación adecuadas de ambas estrategias**

## 6. ISE primaria

### Definiciones

**ISE** (Industrialización por Sustitución de Exportaciones) o **IOE** (Industrialización Orientada a la Exportación)

establecimiento de incentivos y apoyos a las empresas industriales de capital local, en países no desarrollados, con el objetivo de producir para consumo externo

**ISE primaria, horizontal o fácil**

ISE centrada en la producción y exportación de bienes de consumo no duradero y tecnología sencilla para el mercado mundial –ropa, refrescos, muebles, calzado, materiales de construcción, etc.–

## 6. ISE primaria

### 6.1. ¿Por qué la ISE primaria?

<b>Porque pueden</b>	<ul style="list-style-type: none"><li>▪ si la <b>protección a la industria infante ha sido eliminada</b> progresivamente durante la fase de ISI primaria</li><li>▪ → la <b>industria local</b> de bienes de consumo no duradero ya es <b>competitiva en precio y calidad</b> con los bienes importados</li><li>▪ → podría <b>exportar</b> esos mismos productos en el mercado mundial</li></ul>
<b>Ventajas de exportar</b>	<ul style="list-style-type: none"><li>▪ <math>\Delta</math> beneficios de las empresas locales</li><li>▪ <math>\Delta</math> capacidad de financiar importaciones (cae restricción presupuestaria de balanza de pagos) → el proceso de industrialización comienza a auto-financiarse</li><li>▪ <math>\Delta</math> empleo para migrantes rurales en el sector industrial</li><li>▪ las manufacturas ya no son sólo para consumo local → inicia un proceso de sustitución de exportaciones: <math>\downarrow X</math> MMPP y <math>\uparrow X</math> manufacturas → patrón exportador comienza a asemejarse al patrón exportador de los países desarrollados (en la RRI se altera numerador además de numerador)</li><li>▪ <math>\Delta</math> economías de escala → <math>\downarrow</math> costes unitarios de producción</li><li>▪ aprendizaje financiero, de gestión, de marketing, tecnológico y otras capacidades que se filtrarán al resto del sector industrial local</li><li>▪ nuevos efectos de arrastre hacia delante y hacia atrás</li><li>▪ <math>\Delta</math> presiones para la competitividad (en precio y calidad) de la industria local</li><li>▪ aceleración ritmo de crecimiento y desarrollo</li></ul>

## 6. ISE primaria

### 6.2. ¿Qué exportar?

<b>Ventajas de exportar bienes de consumo no duradero</b>	<ul style="list-style-type: none"><li>▪ bajos <math>w</math> en PED + intensidad en mano de obra bienes de consumo no duradero → menores costes de producción en PED que en PD → es relativamente fácil que los PED generen ventajas comparativas en este sector</li></ul>
<b>¿Cómo seleccionar los productos a exportar?</b>	<ul style="list-style-type: none"><li>▪ productos con perspectivas de <math>\Delta</math> continuado de la DD mundial</li><li>▪ que generen un VA sustancial para la economía local</li><li>▪ cesta de productos de exportación en la que dominen productos con elasticidades de ingreso positivas y, preferiblemente, mayores a 1 (productos electrónicos, video-juegos, por ejemplo) → mayor potencial de crecimiento de las exportaciones</li></ul>

## 6. ISE primaria

### 6.3. Apoyo estatal

<b>Objetivo</b>	<b>mejorar la competitividad internacional</b> de los productores locales: <ul style="list-style-type: none"><li>▪ aunque las empresas ya son capaces de competir con el exterior, lo hacen localmente → no están preparadas para el <math>\Delta</math> del tamaño del mercado (de local a mundial)</li><li>▪ cuanto + pequeño sea el mercado local → &gt; será el salto para la industria local → &gt; será la necesidad de apoyo estatal</li></ul>
<b>¿Cómo?</b>	<ul style="list-style-type: none"><li>▪ apoyo para marketing internacional</li><li>▪ moneda local no sobre-valorada (o incluso devaluada)</li><li>▪ i bajos para la inversión productiva (represión financiera)</li><li>▪ subsidios educativos, etc.</li></ul> <b>→ gobierno del mercado</b>

## 7. ISI secundaria

<b>Definición</b>	<b>ISI secundaria</b> profundización del proceso de industrialización local mediante la <b>extensión</b> del proceso de <b>sustitución de importaciones</b> hacia <b>bienes de consumo duradero</b> –motores de vehículos–, <b>bienes intermedios</b> –baterías–, y <b>bienes de equipo</b> –maquinaria–
<b>¿Por qué la ISI secundaria?</b>	<ul style="list-style-type: none"><li>▪ relajar la <b>presión</b> de M de bienes intermedios y de capital en la <b>balanza de pagos</b></li><li>▪ si agotamiento ISI primaria → imposible mantener <math>\Delta</math> industrial sin nuevos mercados → <b>creación de nuevos mercados mediante integración vertical</b> → ampliación de la producción para demanda local</li></ul>

## 7. ISE secundaria

### Definición

#### ISE o IOE secundaria

ISE ampliada a la producción y exportación de bienes de consumo duradero y/o bienes intermedios y/o bienes de capital para el mercado mundial

→ efectos de arrastre hacia atrás en el sector industrial  
(Corea del Sur, Japón, Taiwán)

## 8. Modelos de industrialización en América Latina y Asia

### América Latina

#### secuencia ISI primaria-ISI secundaria

- ISI primaria
- ISI secundaria (años 50): aumento en la complejidad de los bienes de producción y orientación hacia el mercado interior
  - aumenta exponencialmente la **restricción presupuestaria exterior**
  - no sólo no se elimina la generada por la ISI primaria sino que las exigencias de importación de la ISI secundaria son aún mayores–
  - el empresariado local no puede cubrir el **gap tecnológico** → transición a ISI secundaria mediante IDE → apertura y diferencial de competitividad industria local-extranjera → corto-circuito del proceso de industrialización
  - transición hacia una industria menos intensiva en mano de obra → **caída** de la generación de **empleo** industrial

#### ¿por qué?

- abundancia recursos naturales → ingresos X MMPP → menor restricción presupuestaria exterior de ISI (“maldición recursos naturales”)
- concentración de renta y recursos naturales → impacto en política económica con sesgo agrario
- gran tamaño mercado → mayor capacidad potencial desarrollo mercado interior

## 8. Modelos de industrialización en América Latina y Asia

### Asia oriental

### 4 dragones (particularmente Corea del Sur y Taiwan)

#### secuencia adecuada de ISI-ISE

- ISI primaria: se crean nuevas ventajas comparativas (ventajas comparativas dinámicas)
- ISE/IOE primaria: se amplía el mercado (de local a mundial) para la explotación de las nuevas ventajas comparativas → la competencia internacional es una forma de garantizar la competitividad del sector
- ISI e IOE secundaria: creciente complejidad de los bienes de producción y exportación

#### ¿por qué?

- escasez (o incluso ausencia) de recursos naturales → no hay ingresos por X de MMPP → necesidad de superar restricción presupuestaria ISI primaria
- reforma agraria → atomización propiedad → atomización poder e influencia en el diseño de la política económica
- equidad en la distribución de la renta (y del crecimiento) → legitimación social políticas económicas
- estrechez mercado interior → imposibilidad desarrollo basado sólo en mercado interior
- condicionalidad de la ayuda → apoyo a la industria local (aranceles, créditos blandos, subsidios, exenciones fiscales...) sujetos al cumplimiento de objetivos (crecimiento, exportaciones, productividad...)

## 9. Pautas de industrialización

### Fases del cambio estructural

	Secuencia óptima (Asia oriental)	Secuencia sub-óptima (América Latina)
fase 1	Producción primaria, pre-industrial (basada en la agricultura)	Producción primaria, pre-industrial (basada en la agricultura)
fase 2	ISI primaria (1era fase industrial)	ISI primaria (1era fase industrial)
fase 3	IOE/ISE primaria (apertura por exportaciones)	ISI secundaria prematura
fase 4	ISI secundaria e IOE/ISE secundaria: aumento del VA de la producción (caída de las exportaciones primarias)	Promoción de exportaciones pero protagonismo de exportaciones primarias
fase 5	Producción intensiva en conocimiento, continúa tanto la ISI como la IOE/ISE	??

Fuente: Cypher y Dietz (2005), gráfico 10.1, p. 299.

## 10. Conclusión

Las muy diferentes experiencias de América Latina, Asia (oriental primero y meridional después) y África Subsahariana han contribuido a reforzar la idea de que es la industrialización la vía para el desarrollo económico y social.

Recuérdese que las primeras teorías del desarrollo –en su sistema de espejos con el mundo desarrollado- ya defendían el cambio estructural a través de la industrialización.

## 11. Para repasar

---

- Evolución de la renta per cápita de las principales economías latinoamericanas y asiáticas en los 80
  - Elementos del éxito económico de los dragones
  - Principales características del patrón exportador de América Latina
  - ¿Cuál es el objetivo de la ISI?
  - ¿Qué efecto tiene la ISI primaria en el dependencia exterior?
  - ¿Qué efecto tiene la ISI secundaria en la composición de las importaciones y las exportaciones?
  - ¿Qué es la ISE?
  - Política de industrialización en América Latina
  - Política de industrialización en Asia Pacífico
-