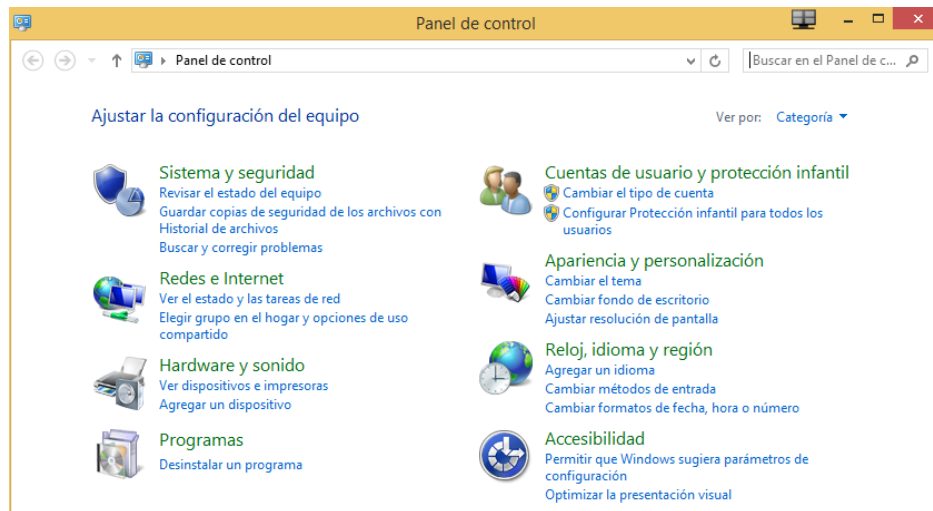




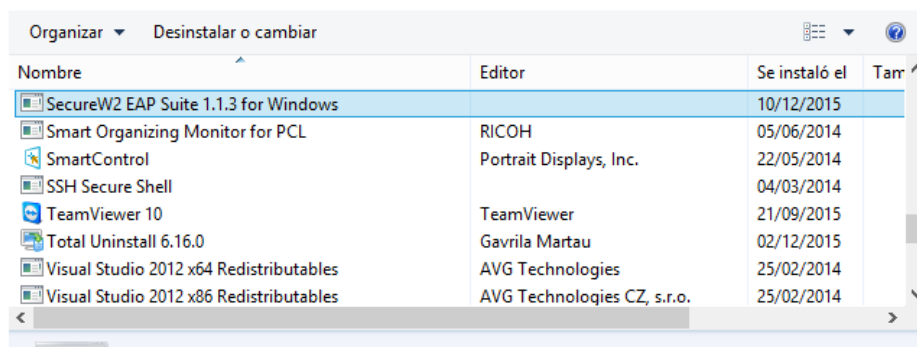
Iremos al Panel de Control y buscaremos abajo la opción **“Desinstalar un programa”**



Buscamos el programa **“SecureW2 EAP ...”**, lo seleccionamos y pulsamos **“Desinstalar o cambiar”**

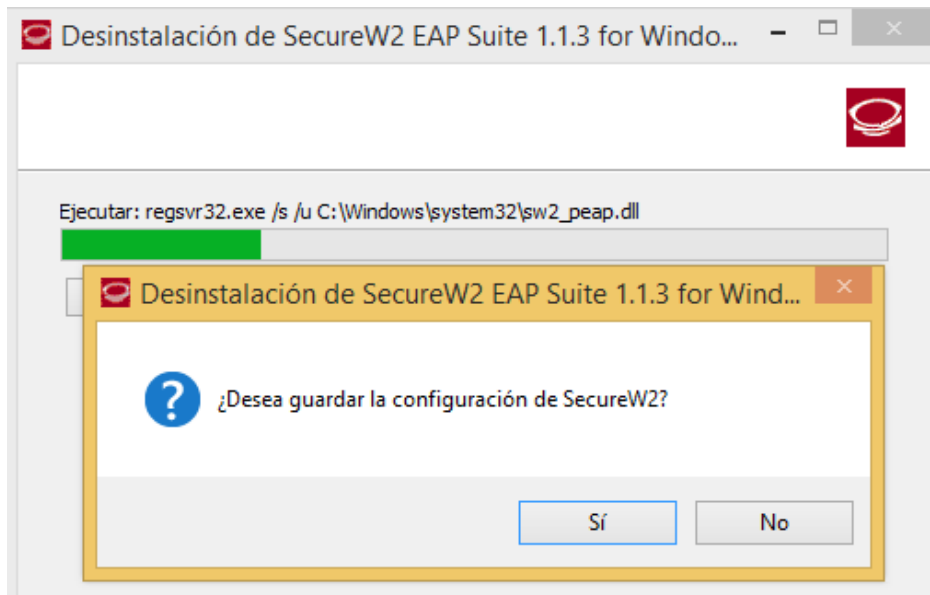
### Desinstalar o cambiar un programa

Para desinstalar un programa, selecciónelo en la lista y después haga clic en Desinstalar, Cambiar o Reparar.





Le diremos que **NO** guarde la configuración de SecureW2



Y cuando termine de desinstalar le diremos que reinicie el equipo. Al reiniciar, podremos conectarnos a **eduroam** con nuestro usuario y contraseña de la UCM

