

Hipertensión portal a largo plazo en la rata por triple ligadura estenosante de la vena porta

G. RODRÍGUEZ FABIÁN, G. MONTERDE GARCÍA, B. DIÉGUEZ FERNÁNDEZ,
M.A. ALLER REYERO, J. ARTAS PÉREZ

Departamento de Cirugía I. Facultad de Medicina. Universidad Complutense de Madrid

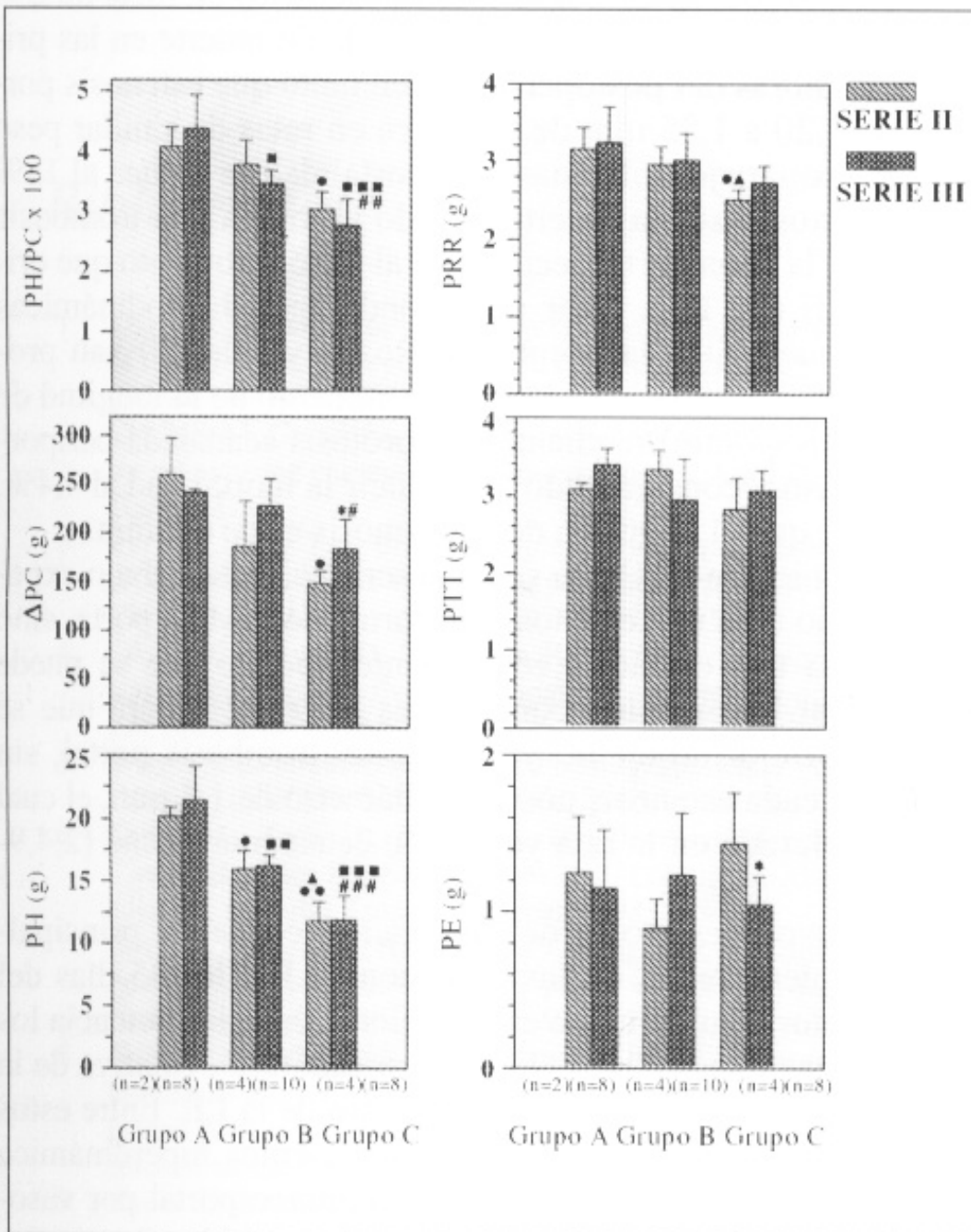


Fig. 2. Distribución de los animales de las Series II (LE) y III (TLE) en tres Grupos según su peso hepático sea \geq a 19g (Grupo A); $>$ a 14g y $<$ a 19g (Grupo B) y \leq a 14g (Grupo C). PH: peso hepático; DPC: incremento de peso corporal; PH/PC x100: índice peso hepático-peso corporal; PE: peso esplénico; PTT: peso de testículos; PRR: peso de riñones.

* $p < 0,05$; ** $p < 0,01$: Valor E.S. de la Serie III respecto de la Serie II en los Grupos A, B y C. • $p < 0,05$; •• $p < 0,01$: Valor E.S. de los Grupos B y C respecto del Grupo A en la Serie II. ■ $p < 0,05$; ■■ $p < 0,01$; ■■■ $p < 0,001$: Valor E.S. de los Grupos B y C respecto del Grupo A en la Serie III. Δ $p < 0,05$; ΔΔ $p < 0,01$; ΔΔΔ $p < 0,001$: Valor E.S. del Grupo C respecto del Grupo B en la Serie II. # $p < 0,05$; ## $p < 0,01$; ### $p < 0,001$: Valor E.S. del Grupo C respecto del Grupo B en la Serie III.

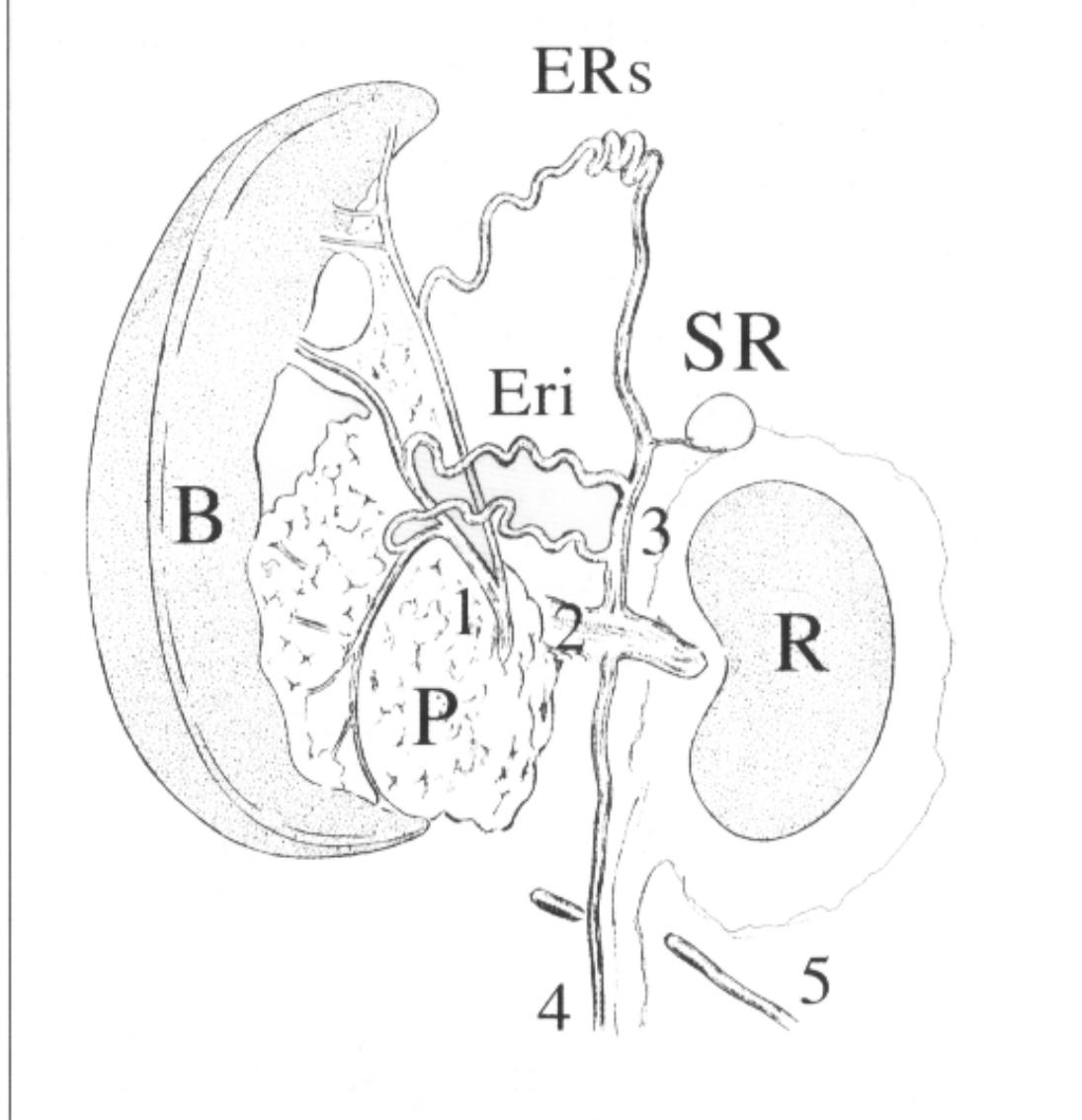


Fig 4. Dibujo representativo de la circulación venosa colateral esplenorrenal en la rata. Se distinguen dos tipos de colaterales: esplenorrenal craneal, anterior o superior (ER-s) y esplenorrenal caudal, posterior o inferior (ER-i).

1: vena esplénica; 2: vena renal; 3: vena suprarrenal izquierda; 4: vena espermática izquierda; 5: vena iliolumbar izquierda. B: bazo (separado en sentido medial); R: riñón izquierdo; P: páncreas; SR: glándula suprarrenal izquierda.