

Dirección

Sol López Andrés (Dra. en CC Geológicas)

Personal

(Todo el personal es Doctor o Licenciado en CC Biológicas, Farmacia, CC Geológicas o CC Químicas)

Xabier Arroyo Rey, Teresa Benito Criado,
Miren Gómez Juaristi, Isabel Gómez Pinilla,
Olga Martín Gavilán y Avelina Miranda Ibáñez

Contacto

Facultad CC Geológicas

C/ José Antonio Nováis 2, sótano

28040-Madrid

91 394 49 16 / 52 23

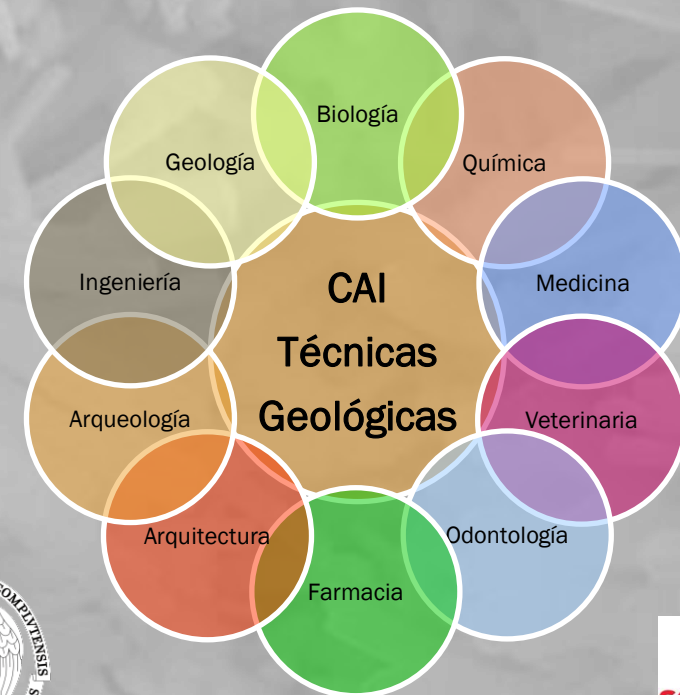
caitg-direccion@geo.ucm.es


<https://www.ucm.es/tecnicasgeologicas>




Centro de Asistencia a la Investigación TÉCNICAS GEOLÓGICAS

El **CAI de Técnicas Geológicas** dispone de una amplia variedad de técnicas y métodos de análisis de materiales que permiten su caracterización desde niveles estructurales hasta niveles molecular y atómico. El CAI se organiza en dos laboratorios, el **Laboratorio de Materiales Geológicos y Geotecnia** y el **Laboratorio de Análisis Geoquímico y Ambiental**. En el centro está implantado un Sistema de Gestión de Calidad conforme a la Norma UNE-EN ISO 9001:2008.



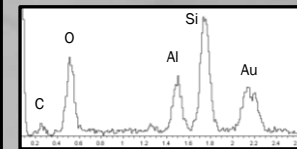
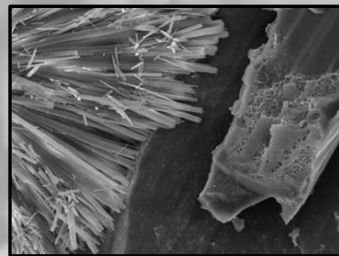
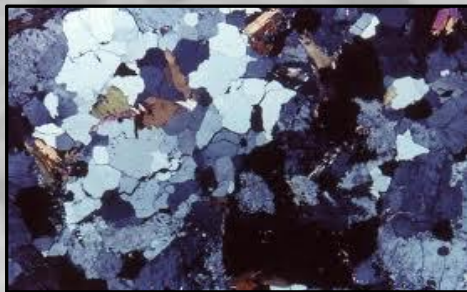
 Ciudad Universitaria, Metropolitano

 G, 82, 132



Técnicas y equipos:

- **Difracción de Rayos X, XRD**, Bruker D8 Advance
- **Microscopía Electrónica de Barrido, SEM**, JEOL JSM 820 con **EDX** y **Catodoluminiscencia**, Gatan Chroma CL2
- **Fluorescencia de Rayos X, XRF**, Bruker S2 Ranger
- **Análisis Térmico, TG, DTA y DSC**, TA Instruments, SDT Q600 y DSC Q200
- **Espectroscopía de Infrarrojo, FT-IR**, Nicolet Nexus 670-870 y Bruker Vector 33
- **Análisis Petrográfico por Microscopía de Luz Transmitida y Luz Reflejada**
- **Análisis Granulométrico por Láser, LRD**, Honeywell Microtrac X100 y SRA200
- **Determinación de Carbono Orgánico Total, TOC**, Shimadzu con módulo de **Líquidos**, TOC-VCSH y **Sólidos**, SSM-5000A



Técnicas y equipos:

- **Espectrometría de Masas, ICP-MS**, Bruker Aurora Elite
- **Espectrometría Óptica de Emisión, ICP-OES**, Perkin-Elmer Optima 3300DV y Spectro Arcos
- **Espectrometría de Masas de Alta Resolución, HR-MS**, Thermo Finnigan MAT 95 XP
- **Cromatografía Iónica, IC**, con detector de **conductividad** Metrohm 940 Vario y Dionex DX-500
- **Cromatografía Líquida, HPLC**, con detector **DAD** y detector de **Fluorescencia**, Varian 920
- **Cromatografía de Gases-Masas, GC-MS**, Agilent 6890N
- **Cromatografía de Gases, GC**, Varian 3700
- **Espectrofotometría UV-Vis**, Varian Cary 1E
- **Espectrometría de Absorción Atómica con Cámara de Grafito, GF-AAS**, ATI-UNICAM 939 QZ
- **Analizador de AOX y EOX**, Thermo ECS 1200
- **Espectrometría de Fluorescencia Atómica para Mercurio, CV-AFS**, PSA Analytical 10.025 Millennium Merlin

