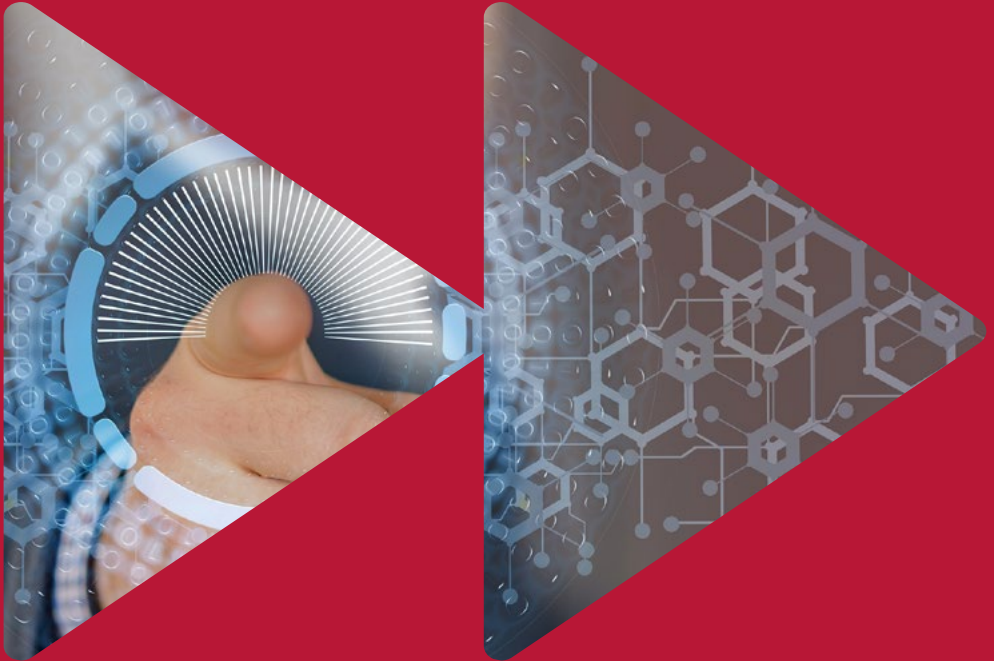




UNIVERSIDAD  
COMPLUTENSE  
MADRID



Máster Universitario  
Facultad de Ciencias Políticas y Sociología

---

ANÁLISIS POLÍTICO

# MÁSTER UNIVERSITARIO ANÁLISIS POLÍTICO

Ámbito de Conocimiento: Ciencias Sociales, Trabajo Social, Relaciones Laborales y Recursos Humanos, Sociología, Ciencia Política y Relaciones Internacionales

Centro responsable: Facultad de Ciencias Políticas y Sociología.  
Universidad Complutense de Madrid (UCM)

[www.ucm.es/masteranalisispolitico-ucm](http://www.ucm.es/masteranalisispolitico-ucm)

Orientación: académica-científica

Créditos: 60 ECTS

Duración: 1 curso  
(2 semestres)

Modalidad: presencial

## OBJETIVOS

Adquisición por el estudiante de una formación avanzada en Análisis Político, orientado a la especialización académica y a promover la iniciación en tareas académicas o investigadoras, gestión pública y consultoría. Se combina un fuerte enfoque de análisis político teórico con análisis político aplicado. El objetivo principal consiste en profundizar en los estudios de Grado en Ciencias Políticas y, paralelamente, desarrollar habilidades investigadoras complejas y en conexión con enseñanzas de Doctorado en Ciencias Políticas. El Máster Universitario ofrece una especialización como analista político a los consultores y gestores de organizaciones políticas y cívicas, a los técnicos de las administraciones públicas, analistas electorales, así como especialistas en comunicación política.

## DESTINATARIOS

Graduados en Ciencias Políticas, además, se propone como un complemento idóneo para graduados en otras ciencias sociales y humanísticas que quieran adquirir capacidad de análisis de la realidad política y social. Estos últimos deberán matricular y cursar 6 ECTS de complementos formativos referentes a las asignaturas obligatorias, que se impartirán antes del inicio del curso académico. La Comisión de Coordinación del Máster podrá eximir de cursar tales complementos formativos a aquellos estudiantes con licenciaturas y grados en Ciencias Sociales que acrediten haber cursado asignaturas en las materias señaladas. Los estudiantes podrán solicitar el reconocimiento de los créditos cursados en enseñanzas oficiales de Másteres Universitarios, de Licenciaturas e Ingenierías (segundo ciclo) y de Doctorado, correspondientes a materias que tengan una clara relación con las asignaturas optativas del plan de estudios del Máster Universitario.

La Comisión de Reconocimiento y Transferencia de la Facultad tiene la competencia de comprobar la similitud de contenidos entre las materias susceptibles de reconocimiento. Los estudiantes extranjeros deberán acreditar un conocimiento de nivel B2 en español de acuerdo con el MCERL a través de certificados oficiales. Los estudiantes deberán tener un nivel medio en la comprensión escrita del inglés.

## ¿POR QUÉ ESTUDIAR ESTE MÁSTER?

Actividades profesionales para las que capacita el título: analista y consultor político, analista electoral, gestor de organizaciones políticas y sociales, mediador en conflictos políticos y técnicos superiores de las administraciones públicas.

## ESTRUCTURA

El Máster Universitario se organiza siguiendo una estructura mixta en módulos y materias:

- Módulo de Formación Fundamental: 30 ECTS -18 obligatorios y 12 optativos-
- Módulo de Formación Especializada: 24 ECTS optativos
- Trabajo Fin de Máster: 6 ECTS obligatorios

El semestre es la unidad temporal básica y se cursan 30 ECTS en cada uno de ellos. Los estudiantes deberán cursar un total de 60 ECTS: 3 asignaturas obligatorias, 6 optativas y el Trabajo Fin de Máster.

No existe una definición por itinerarios, por lo que los estudiantes podrán realizar sus créditos optativos escogiendo entre las asignaturas optativas ofertadas, en función de sus necesidades formativas y su futura orientación profesional. En cualquier caso, siempre hay que cursar 2 optativas en el primer cuatrimestre y cuatro en el segundo.

## PLAN DE ESTUDIOS

TIPO DE ASIGNATURA	ECTS
Obligatorias	18
Optativas	36
Trabajo Fin de Máster	6
<b>Total</b>	<b>60</b>

ASIGNATURAS OBLIGATORIAS	ECTS	SEMESTRE
<b>Módulo de Formación Fundamental</b>		
Estudios Electorales: Interpretación, Predicción y Comunicación Política	6	1º
Sistemas Políticos y Gobernabilidad	6	1º
Teoría y Organización del Poder Político	6	1º

ASIGNATURAS OPTATIVAS	ECTS	SEMESTRE
<b>Módulo de Formación Fundamental</b>		
A elegir dos asignaturas entre:		
Actores Políticos y Sociales	6	1º
Modelos de Representación	6	1º
Negociación y Mediación Política	6	1º

<b>Módulo de Formación Especializada</b>		
A elegir cuatro asignaturas entre:		
Ciudadanía Democrática	6	2º
Debates Ideológicos Contemporáneos	6	2º
Elección Racional y Decisión Política	6	2º
Geopolítica de la Globalización	6	2º
Historia de la Democracia	6	2º
Liderazgo en un Mundo Globalizado	6	2º
Nación y Nacionalismo	6	2º
Política Económica Actual	6	2º

TRABAJO FIN DE MÁSTER	ECTS	SEMESTRE
Trabajo Fin de Máster	6	2º



UNIVERSIDAD  
COMPLUTENSE  
MADRID



[una-europa.eu](http://una-europa.eu)

Másteres UCM



Facultad de Ciencias Políticas y Sociología

Campus de Somosaguas  
[politicasysociologia.ucm.es](http://politicasysociologia.ucm.es)

Para más información: [www.ucm.es/masteranalisispolitico-ucm](http://www.ucm.es/masteranalisispolitico-ucm)

Enero 2025. El contenido de este díptico está sujeto a posibles modificaciones

[www.ucm.es](http://www.ucm.es)

