



VISTA DORSAL

Izquierda

MASA VISCERAL

CABEZA

BRAZOS
(pie)



Posterior

Aleta

Derecha

Ojo

Anterior



Derecha

VISTA VENTRAL

MASA VISCERAL

CABEZA

BRAZOS
(pie)



Posterior

Anterior

Aleta

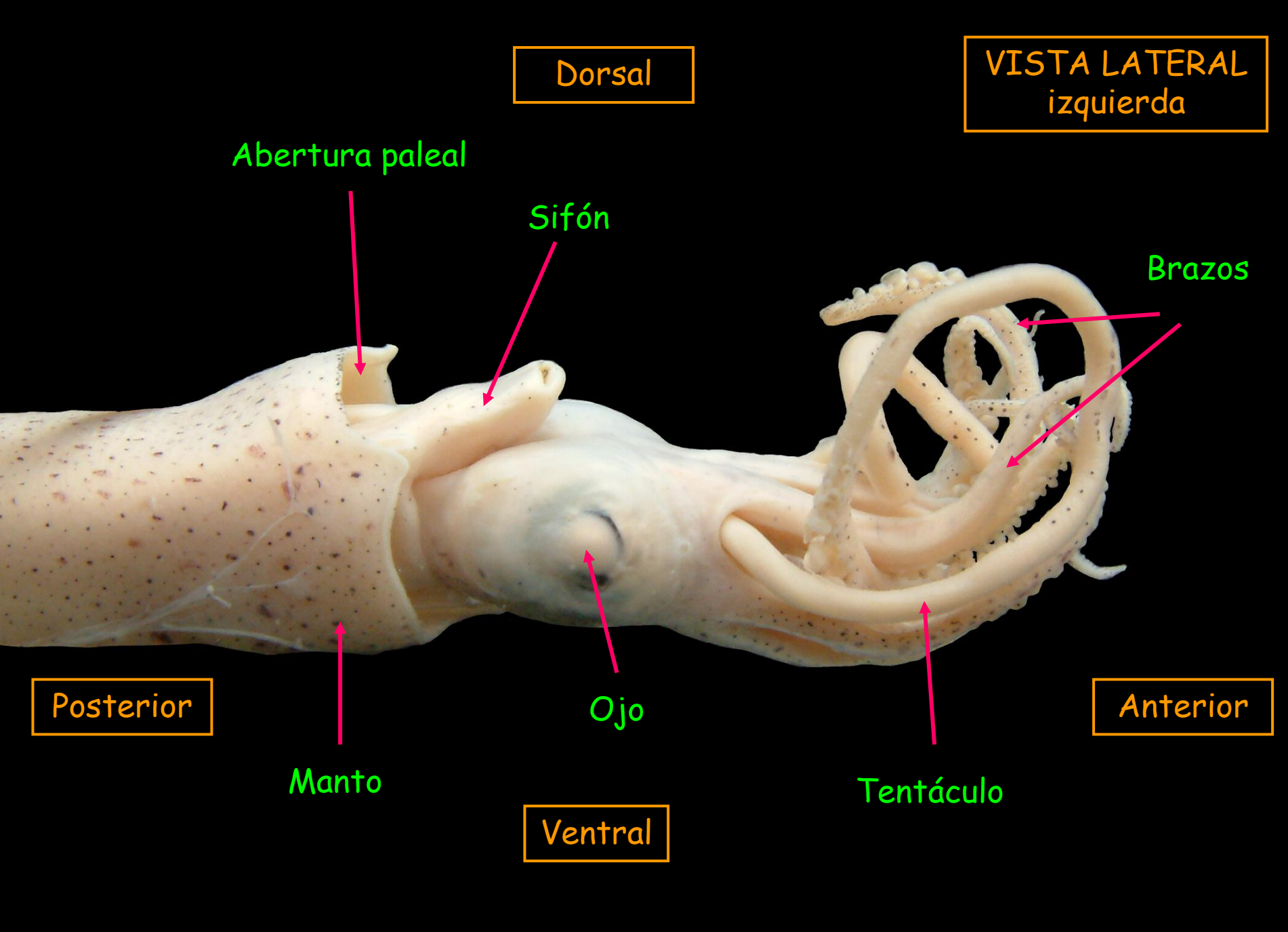
Izquierda

Ojo

Sifón

Abertura paleal





Dorsal

VISTA LATERAL
izquierda

Abertura paleal

Sifón

Brazos

Posterior

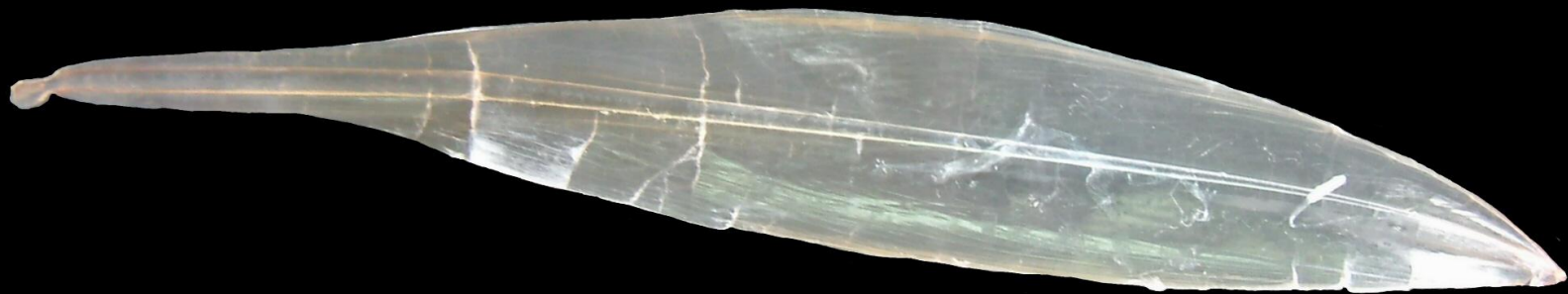
Ojo

Anterior

Manto

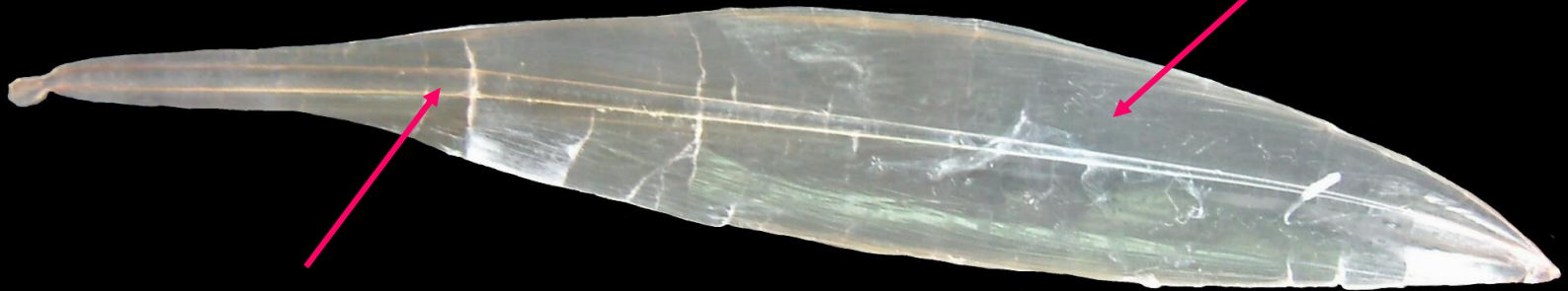
Ventral

Tentáculo



Concha (pluma)
(sólo prostraco)

Pala



Raquis