

PINTARROJA

Nombres comunes o comerciales

Castellano: pintarroja. **Andalucía:** gata, gatilla, moxina o mosina (sin piel). **Asturias:** patarroxa, riñón. **Baleares:** gató, gatí. **Cantabria:** pintarroza, pintada. **Cataluña:** gat. **Galicia:** melgacho. **País Vasco:** gato, pintarroja, momatxa, katuarrai. **Valencia:** gat.
Alemán: kleingefleckter, katzenhai.
Francés: petite roussette.
Griego: gátos.
Inglés: lesser-spotted dogfish, rough hound, small-spotted catshark.
Italiano: gatticio minore.
Portugués: leitao.

Código FAO

SYC

Nombre científico

Scyliorhinus canicula

Sinonimias

Squalus catulus, *Squalus elegans*, *Catulus duhamelii*.

Clasificación

Phyllum Chordata
Superclase Gnathostomata
Clase Chondrichthytes
Subclase Elasmobranchii
División Neoselachii
Subdivisión Selachii (=Selachimorpha, = Pleurotremata)
Orden Carcharhiniformes
Familia Scyliorhinidae

Descripción

Cuerpo escualiforme y alargado (Fig. 1). Cabeza con morro redondeado; con válvulas nasales en contacto con el borde la mandíbula superior. Dientes pequeños con varias cúspides. Con cinco hendiduras branquiales por delante de las aletas pectorales. Aletas pectorales (escapulares) y pelvianas (ventrales) bien desarrolladas, estas últimas con el borde posterior agudo. Con dos aletas dorsales, el origen de la 1ª situado opuesto o posterior a la inserción de las pelvianas. Con aleta anal. Aleta caudal

heterocerca. Color marrón, gris amarillento o rojizo, con vientre color crema; numerosas manchas pardas y blancas (en la parte anterior del cuerpo), de tamaño no grande; los jóvenes con seis o siete bandas verticales oscuras. Tamaño máximo hasta 100 cm, normalmente 60 cm.

Puede confundirse con el alitán (*Scyliorhinus stellaris*).



Figura 1. Fotografía de pintarroja, en vista dorsal.

Biología

Demersal, aunque a veces se encuentra a media agua. En la plataforma continental, frecuentemente entre 50 y 150 m. Vive en aguas templadas y frías. De hábitos nocturnos. Se alimenta de moluscos, crustáceos, anélidos y pequeños peces. Reproducción ovípara; la hembra pone cerca de cien huevos cada uno encerrado en una cápsula córnea que se une al sustrato (normalmente algas) por medio de unas prolongaciones filamentosas.

Distribución

Atlántico nororiental desde Noruega e Islas Británicas hasta Senegal y quizás Costa de Marfil, incluyendo el Mediterráneo.

Rango de profundidad: 10-780 m.

Principales formas de consumo

Con frecuencia se consume fresco, sin cabeza ni piel. Carne bastante dura. Hígado considerado tóxico. Se emplea a veces para caldo de pescado.

Denominación nutricional (azul: >5% en grasas; blanco: < 5% en grasas)

¿?

Formas de pesca

Arrastre de fondo, palangre y enmalle.

Categoría lista roja -IUCN (Estado de conservación)

Preocupación menor (LC).



VISTA DORSAL

Escamas
placoideas

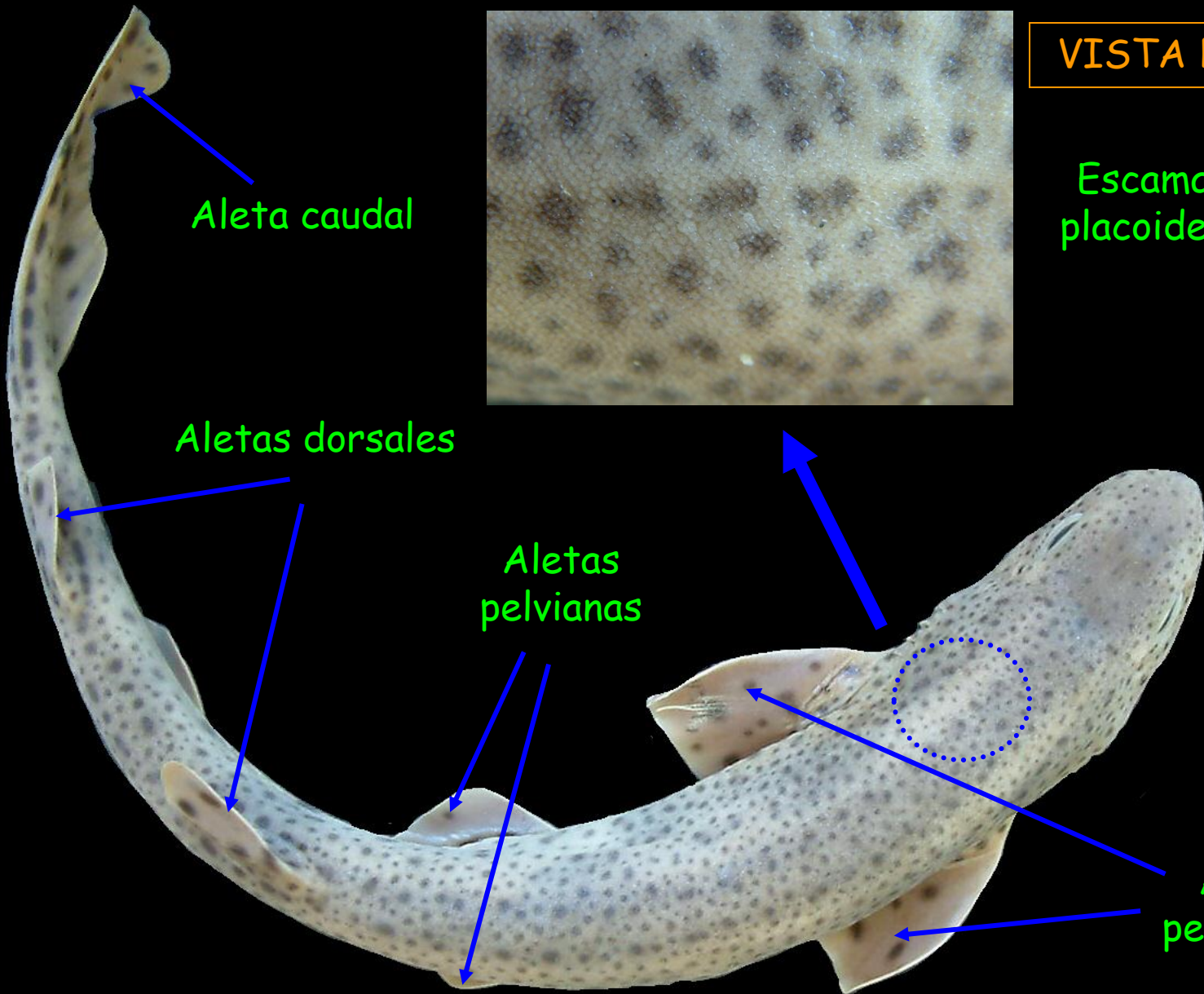


Aleta caudal

Aletas dorsales

Aletas
pelvianas

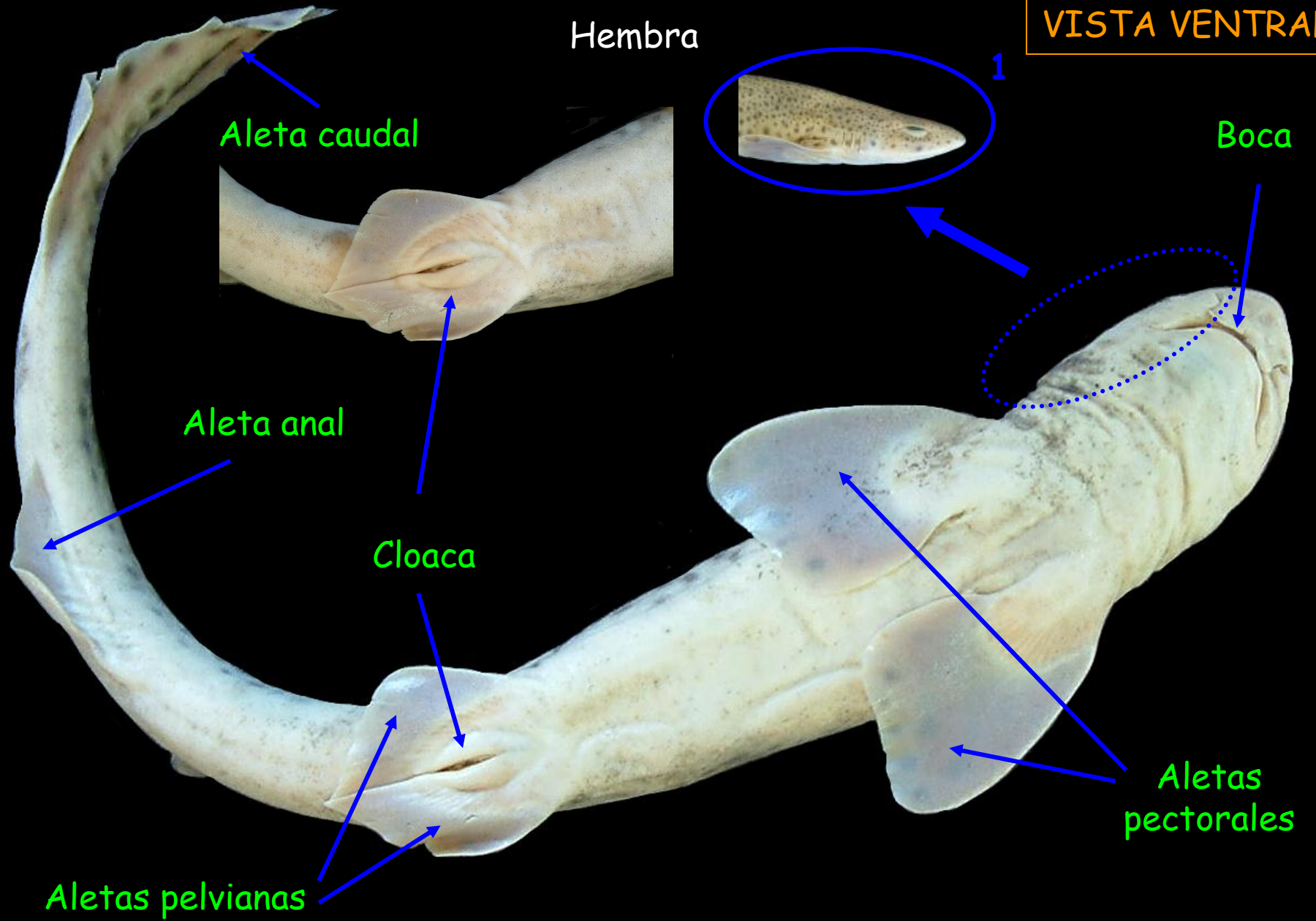
Aletas
pectorales





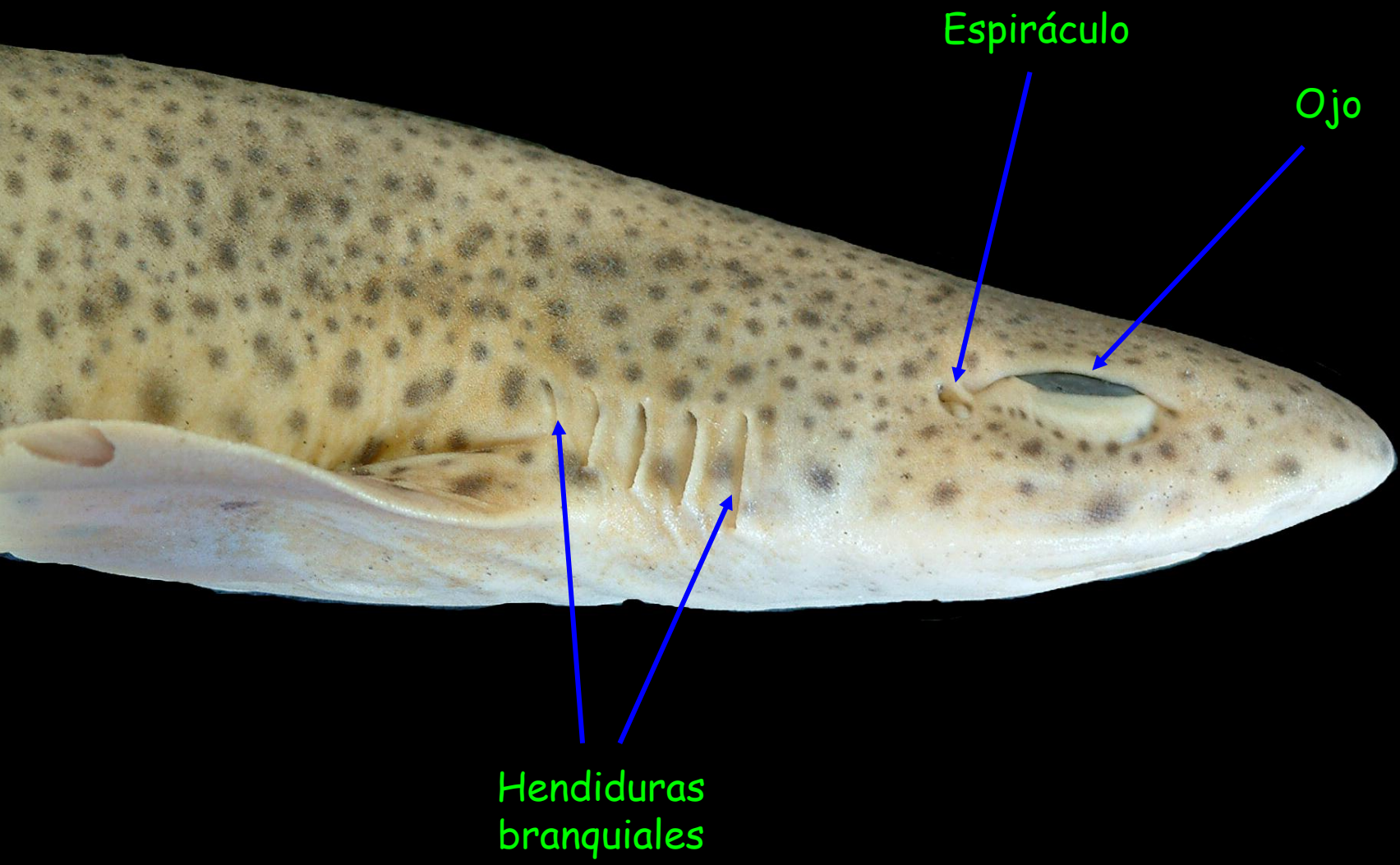
VISTA VENTRAL

Hembra



1



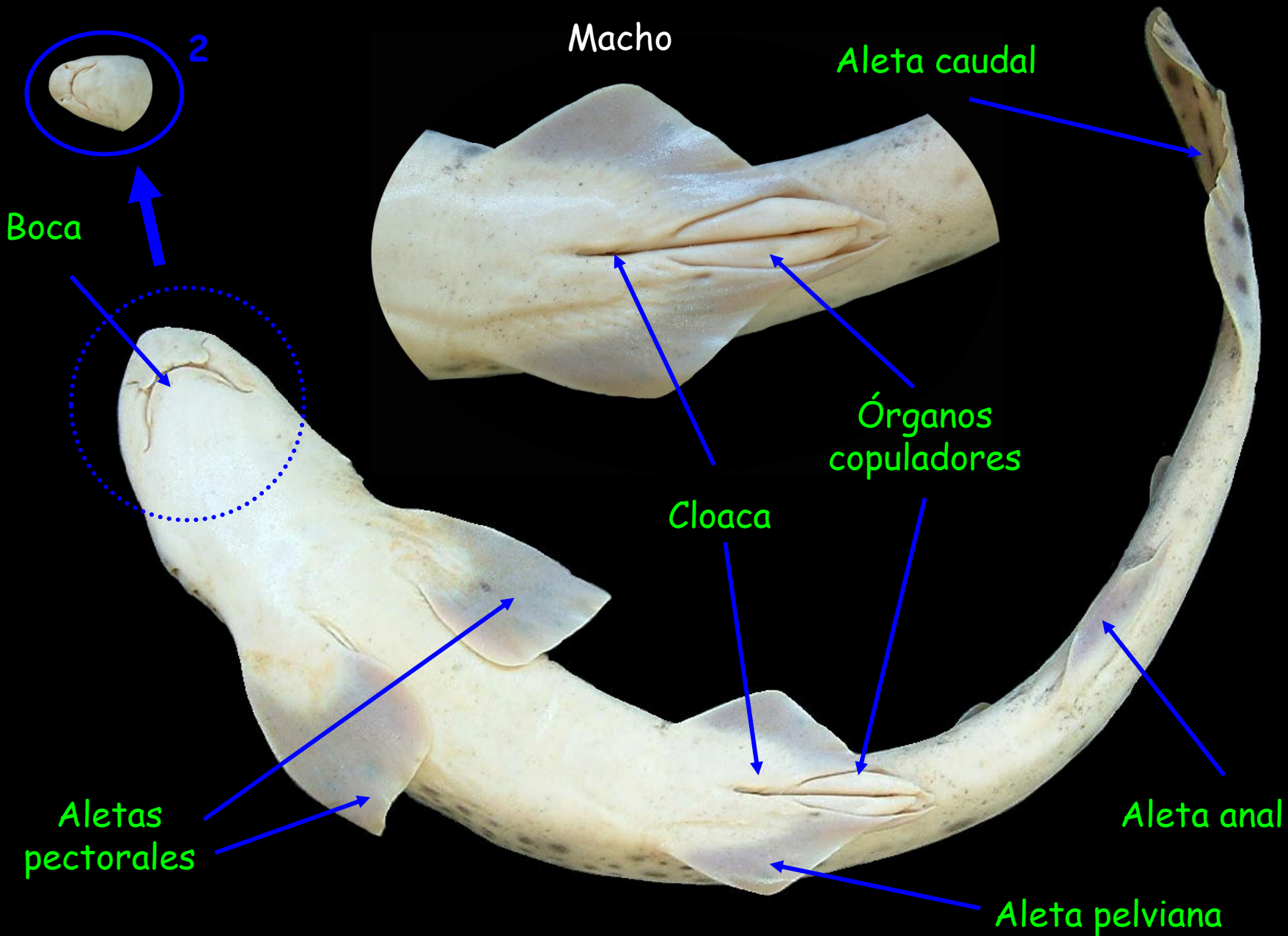


Espiráculo

Ojo

Hendiduras
branquiales

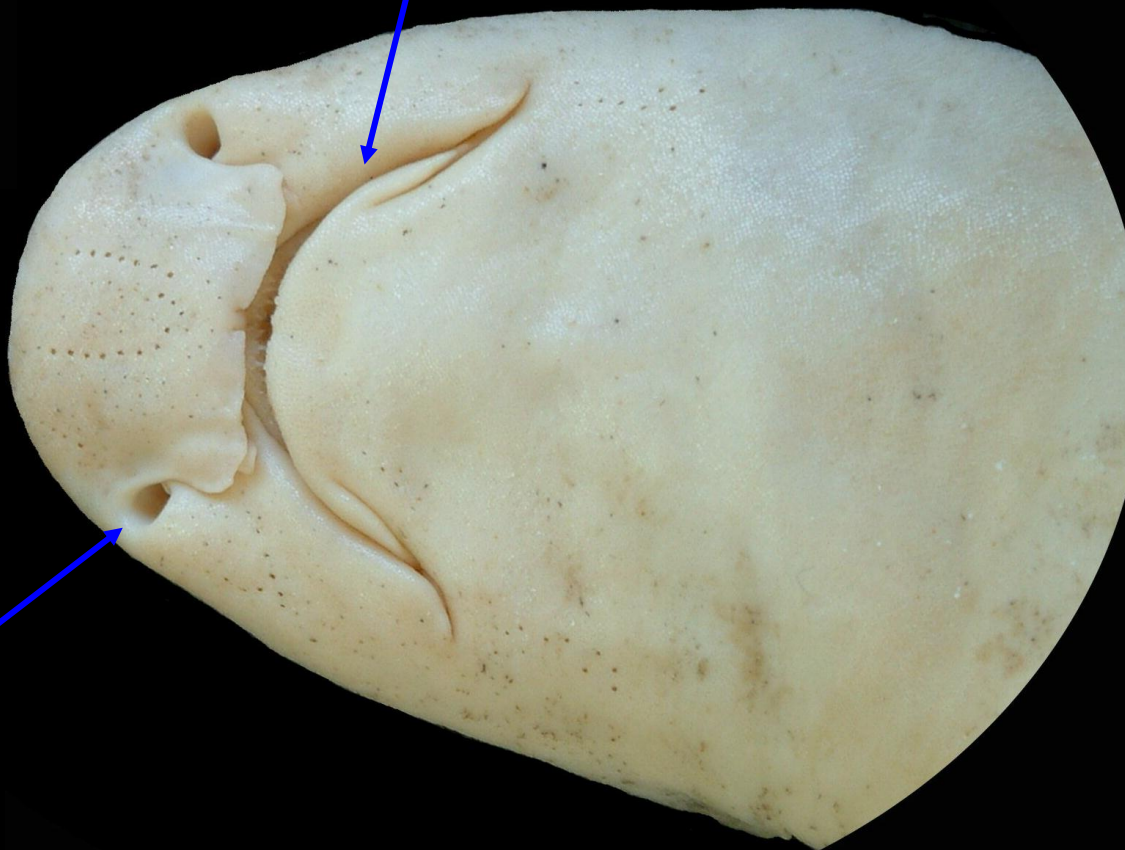




2



Boca



Orificio
nasal

