



Posterior

Ápice

CONCHA
DEXTRORSA

Izquierda

Derecha

Última vuelta

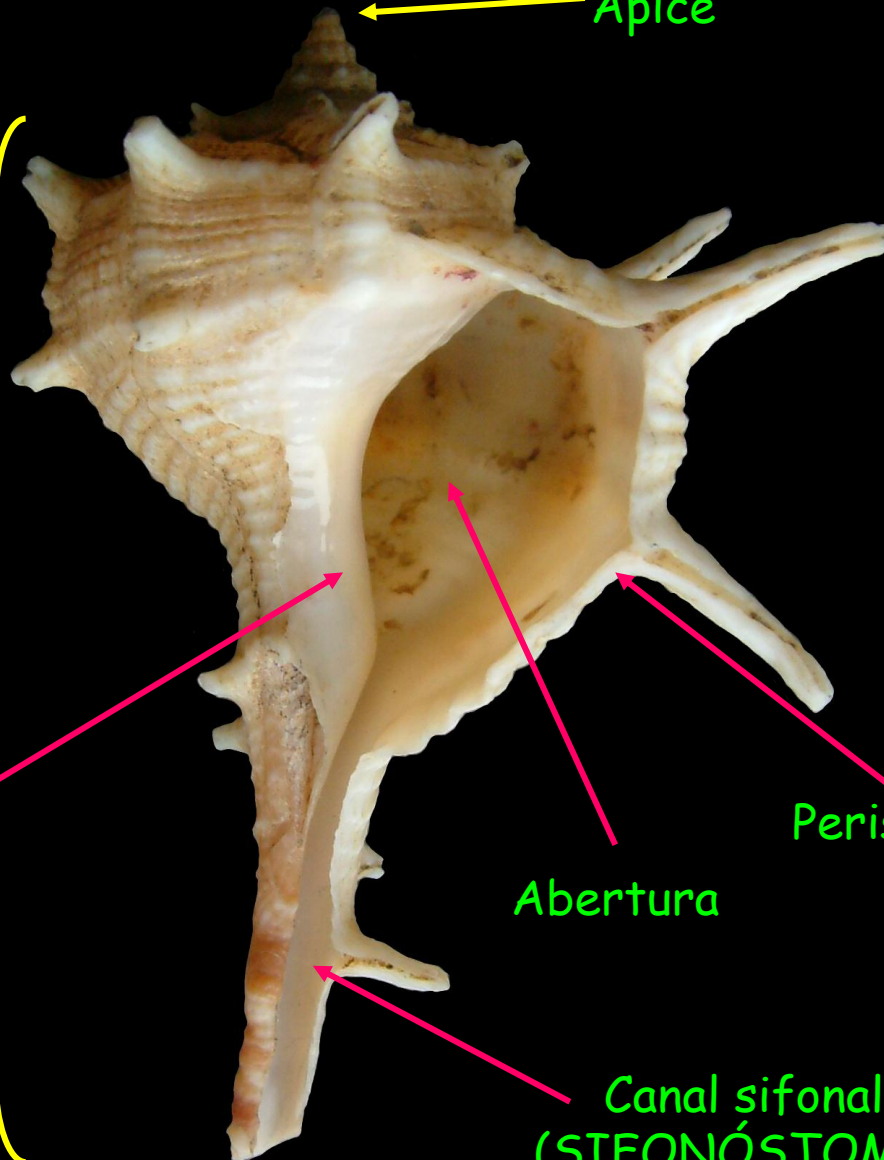
Borde parietal

Peristoma

Abertura

Anterior

Canal sifonal
(SIFONÓSTOMA)





Posterior

Espira {
Ápice

Sutura

Derecha

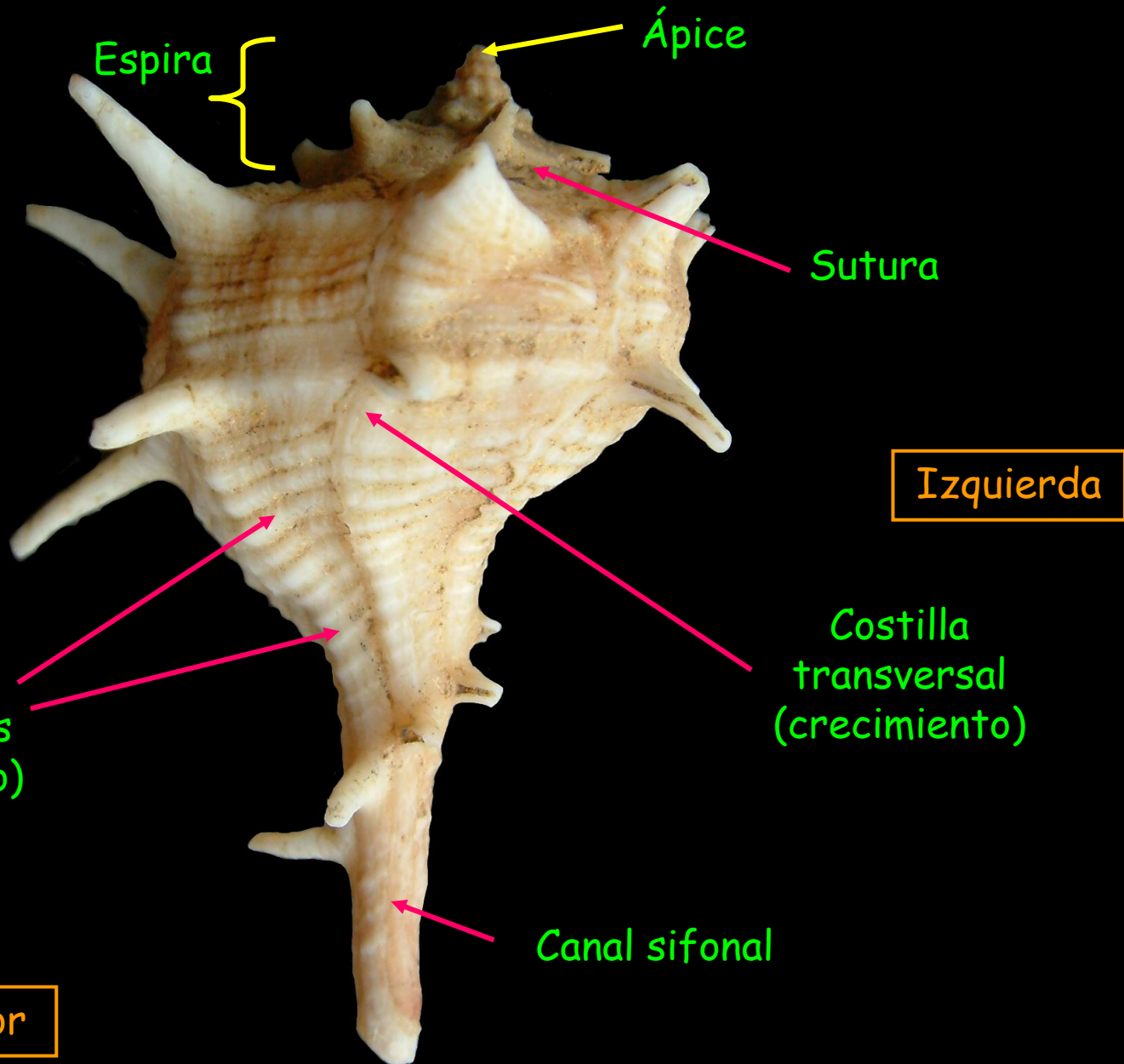
Izquierda

Líneas
longitudinales
(arrollamiento)

Costilla
transversal
(crecimiento)

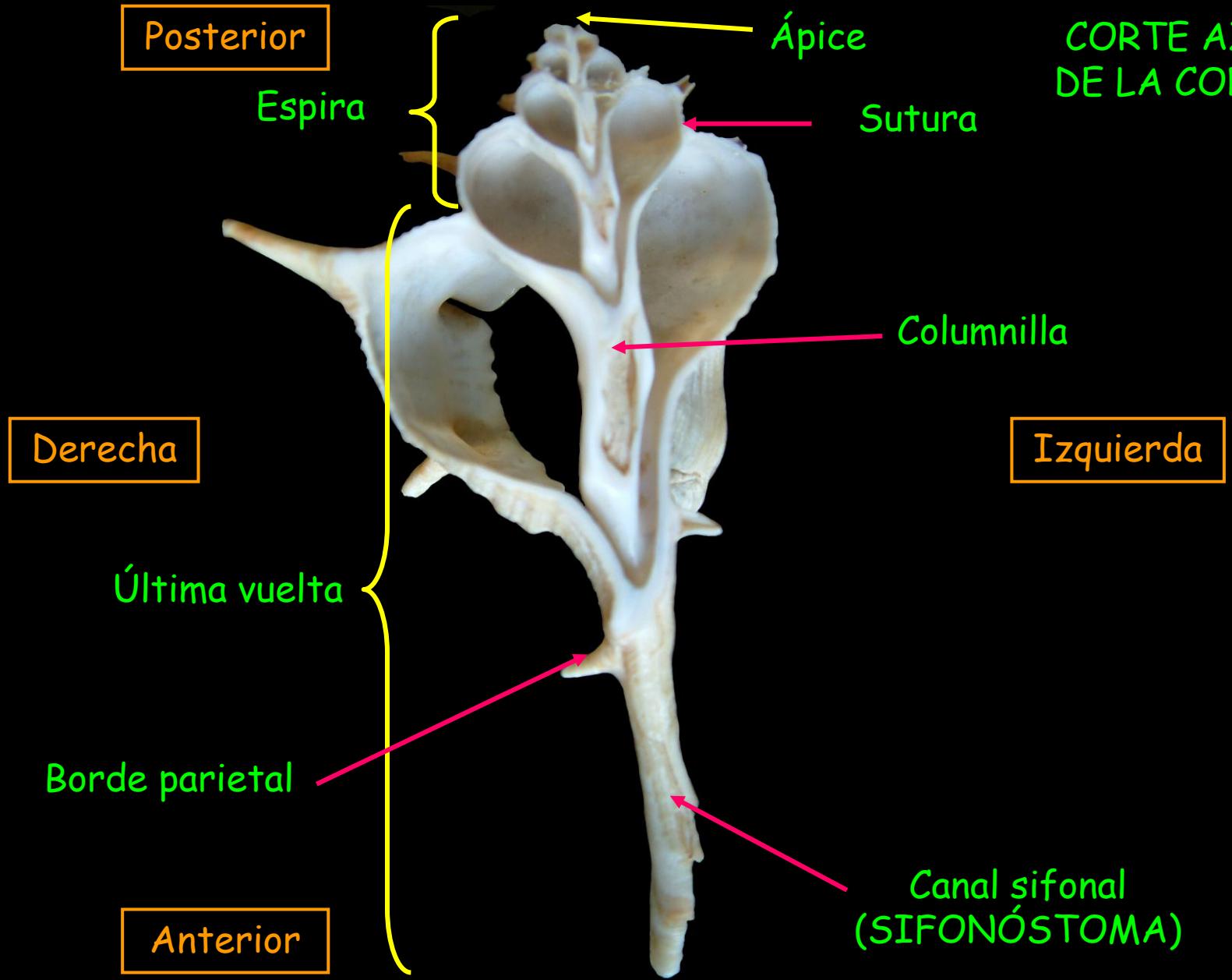
Anterior

Canal sifonal





CORTE AXIAL
DE LA CONCHA



Posterior

Espira

Ápice

Sutura

Columnilla

Derecha

Izquierda

Última vuelta

Borde parietal

Anterior

Canal sifonal
(SIFONÓSTOMA)