



VISTA LATERAL
izquierda

Dorsal

Valva
izquierda

Ligamento
(externo)

Umbo

Anterior

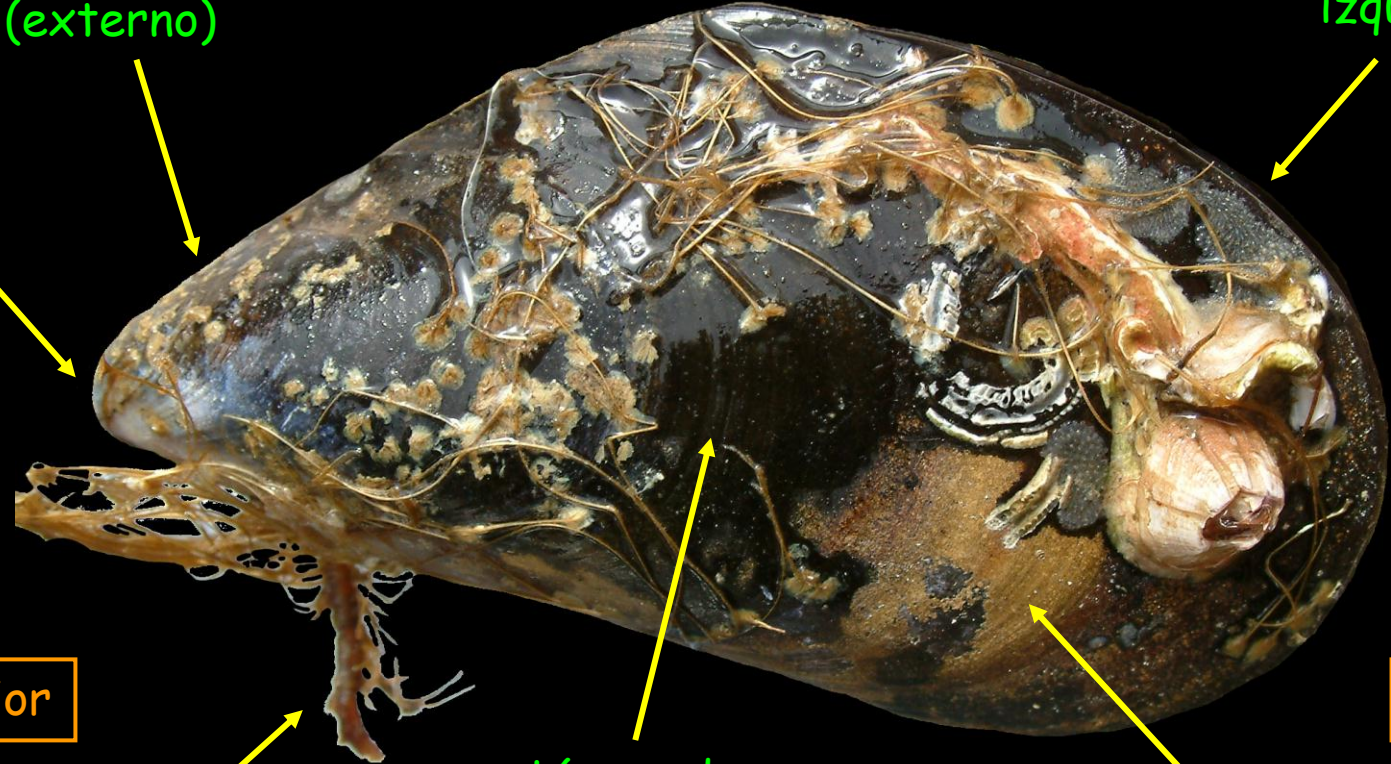
Posterior

Biso

Líneas de
crecimiento

Periostraco

Ventral





Dorsal

VISTA
POSTERIOR

Sifón exhalante
(anal)

Valva
izquierda

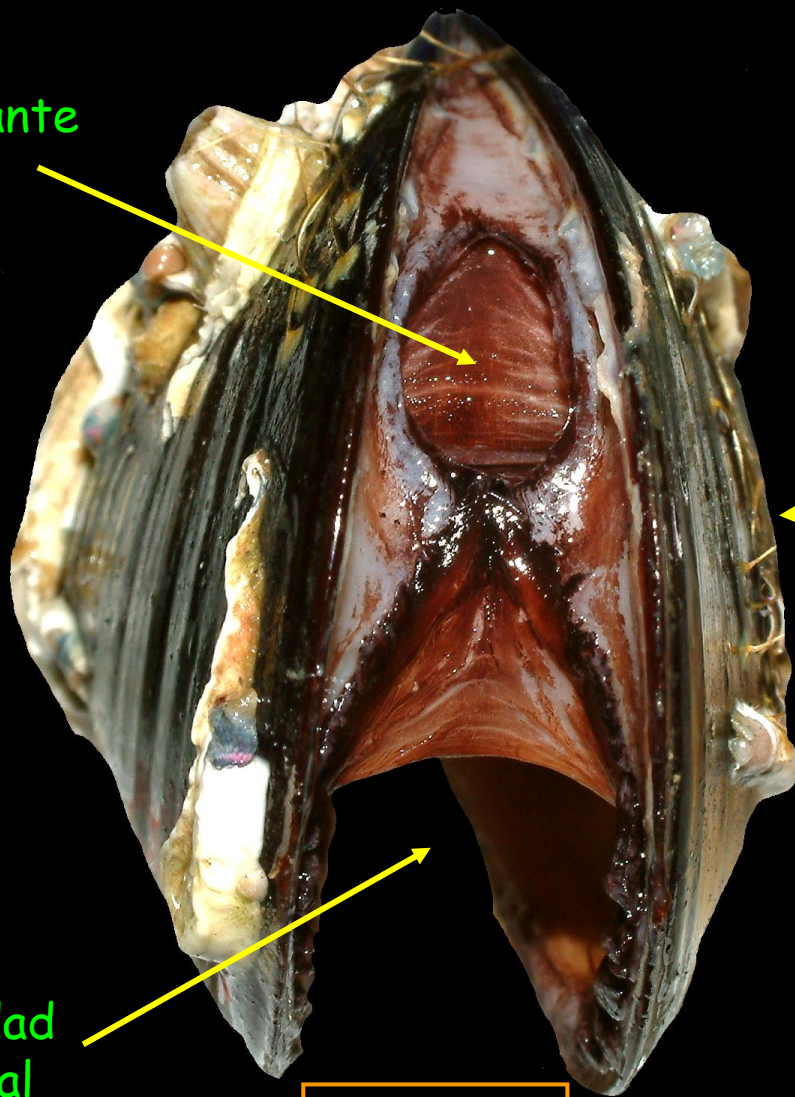
Valva
derecha

Izquierda

Derecha

Cavidad
paleal

Ventral



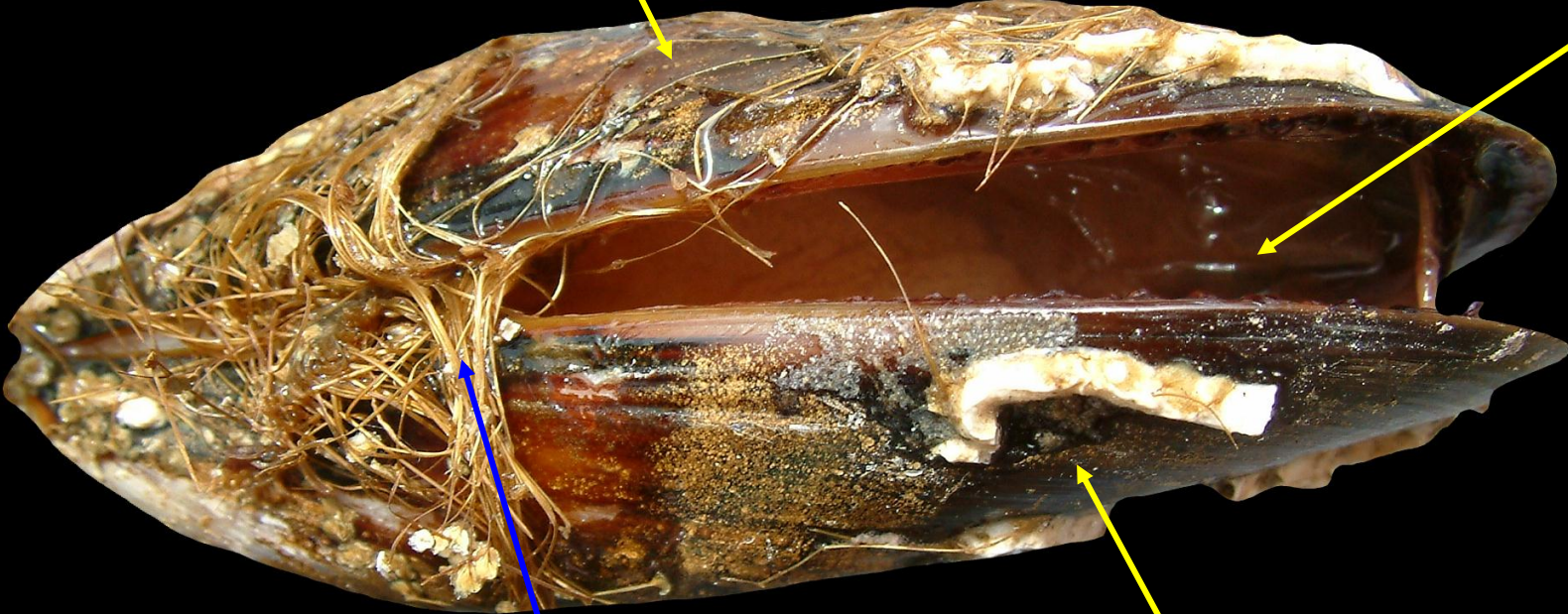


VISTA VENTRAL

Izquierda

Valva izquierda

Cavidad paleal



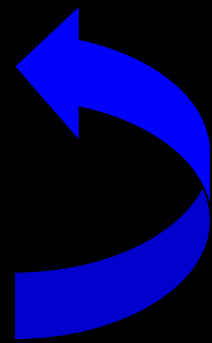
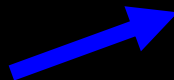
Anterior

Posterior

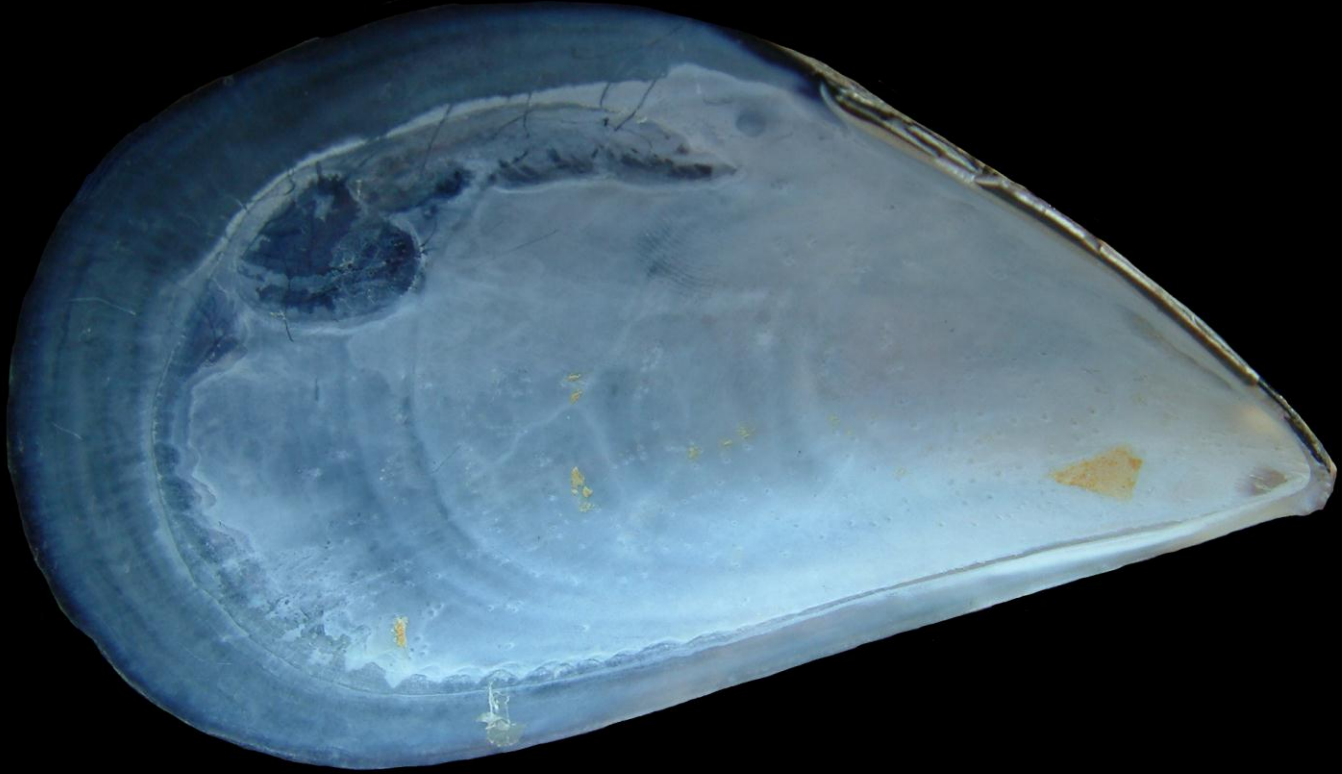
Valva derecha

Derecha

Biso



1



VISTA INTERNA
valva izquierda

Impresión músculos retractores
posteriores del pie y fascículos
músculares del biso

Ligamento externo

Impresión músculo
aductor posterior

Impresión músculo
retractor
anterior del pie

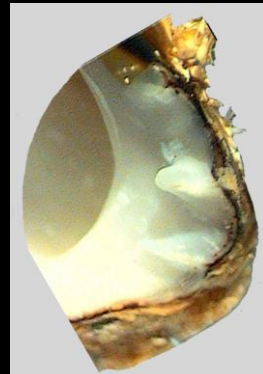
Endostraco

Charnela
disodonta

Impresión músculo
sifón anal

Impresión músculo
aductor anterior

Impresión paleal
(integropaleada)



2



Músculos retractores posteriores del pie
Y fascículos musculares del biso

Lóbulo derecho
del manto

Región pericárdica

Músculo aductor
posterior

Hepatopáncreas

Músculo retractor
anterior del pie

Músculo
sifón
anal

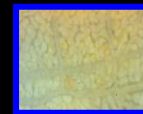
Nervio paleal

Gónadas

Palpo

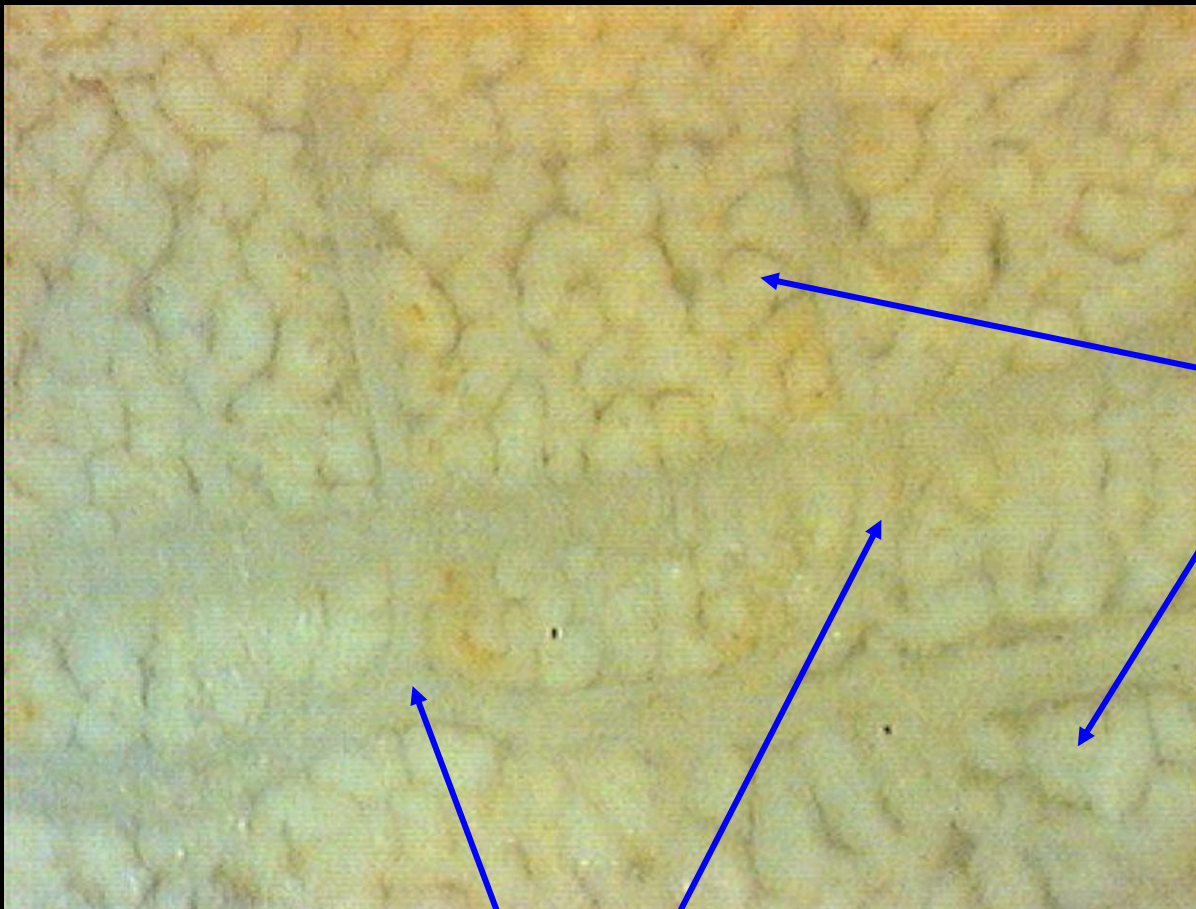
Músculo aductor
anterior

Borde libre del manto
(abertura inhalante)



3

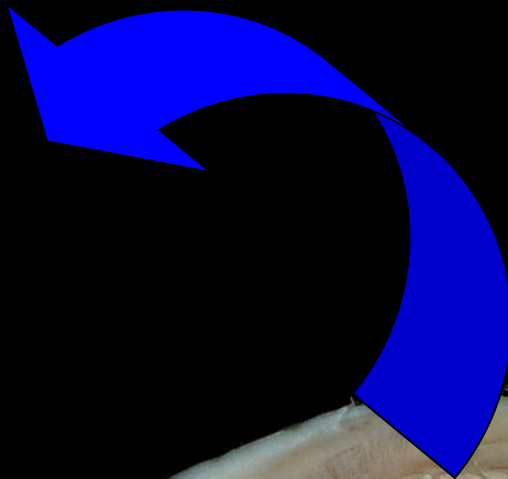
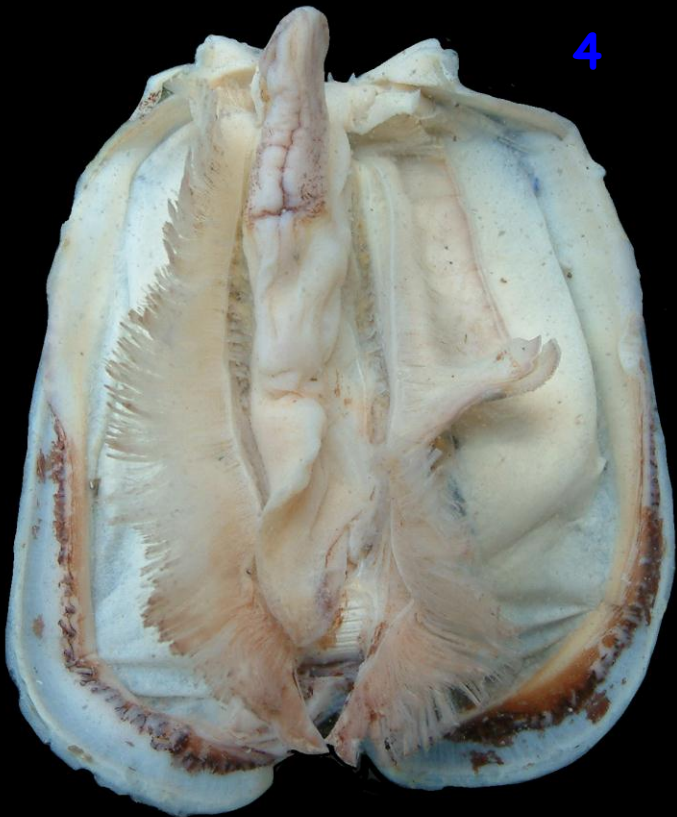
3



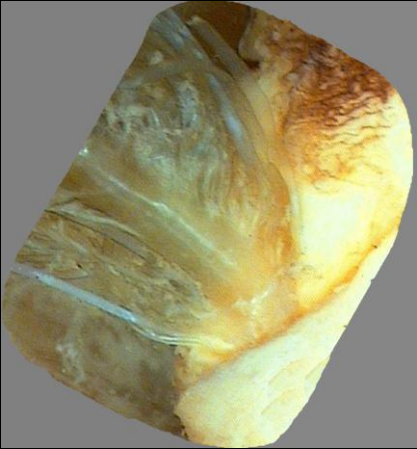
Gónadas

Arterias

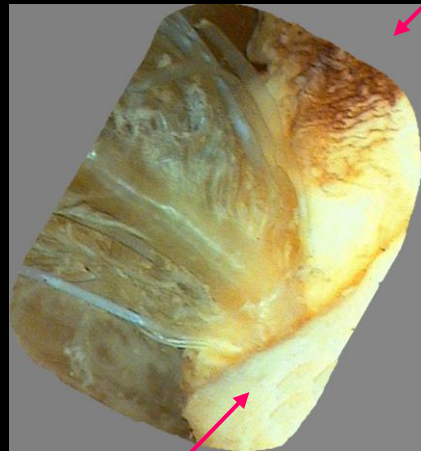
4



4

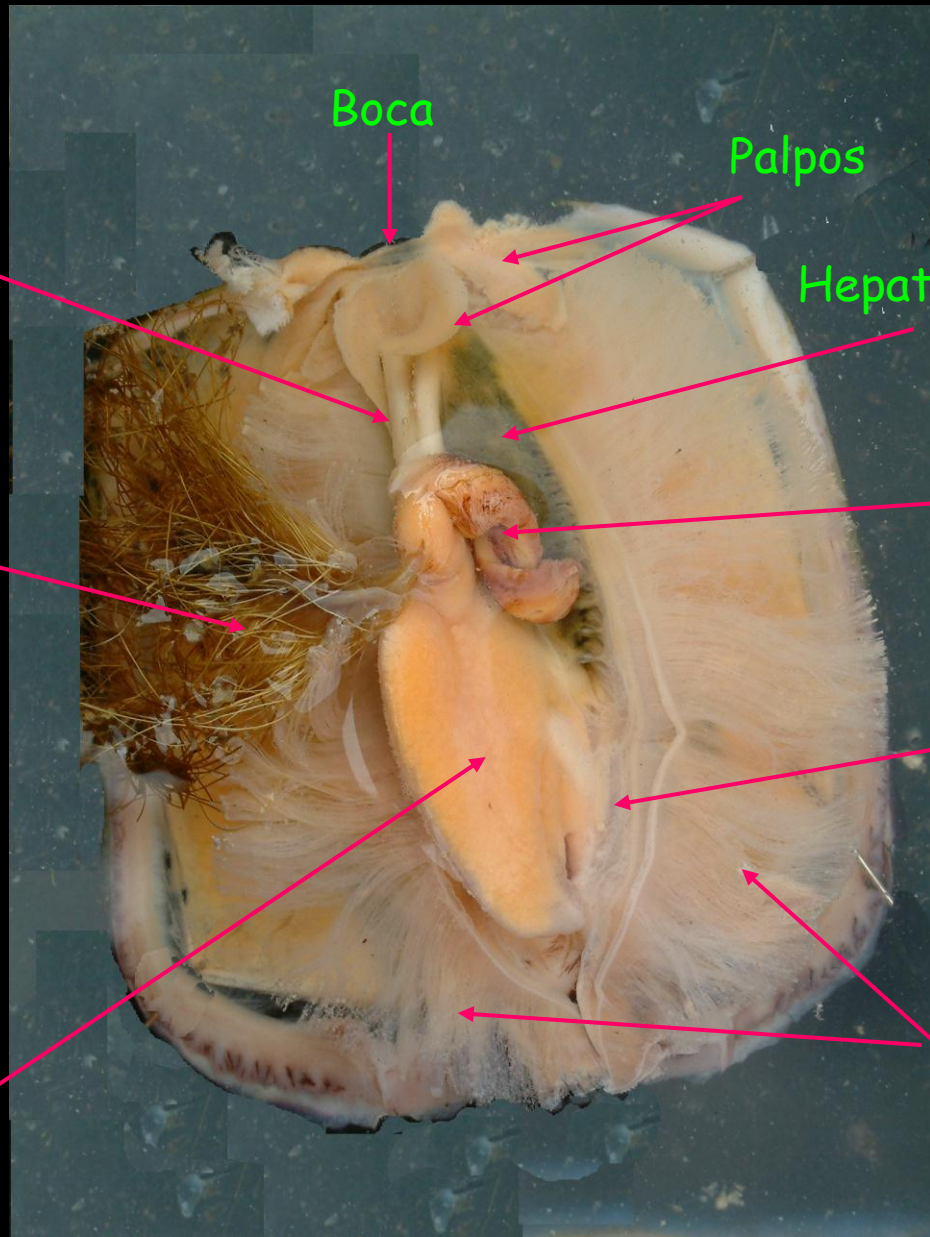


Mejillón abierto por su cara ventral



Glándula del bisco

Bolsa de Polichinela



Boca

Palpos

Hepatopáncreas

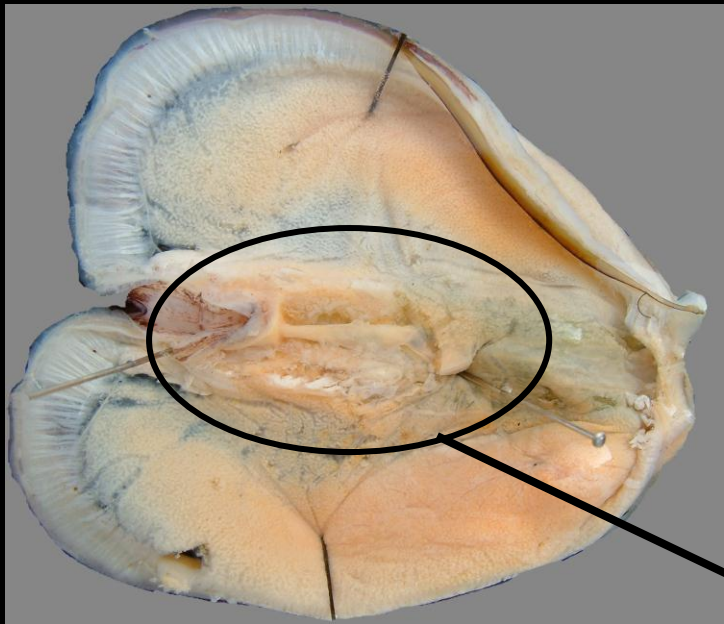
Pie

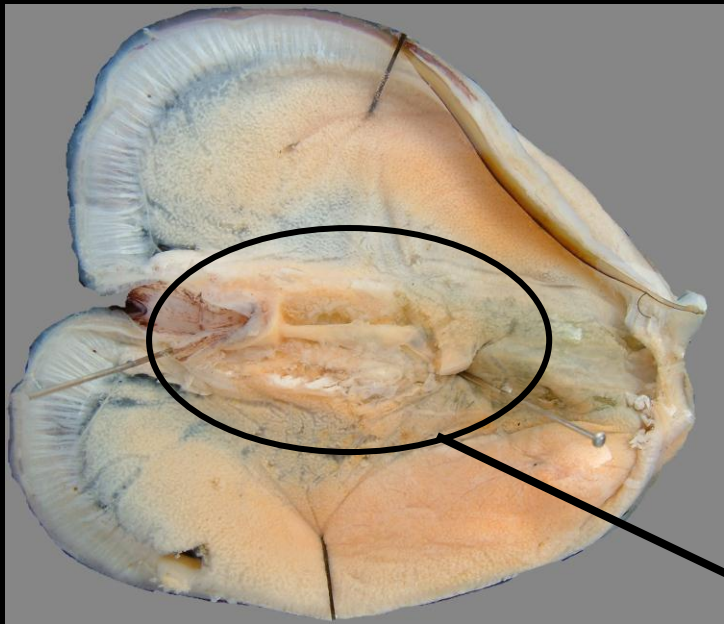
Riñón

Branquias

Músculos retractores anteriores del pie

Biso

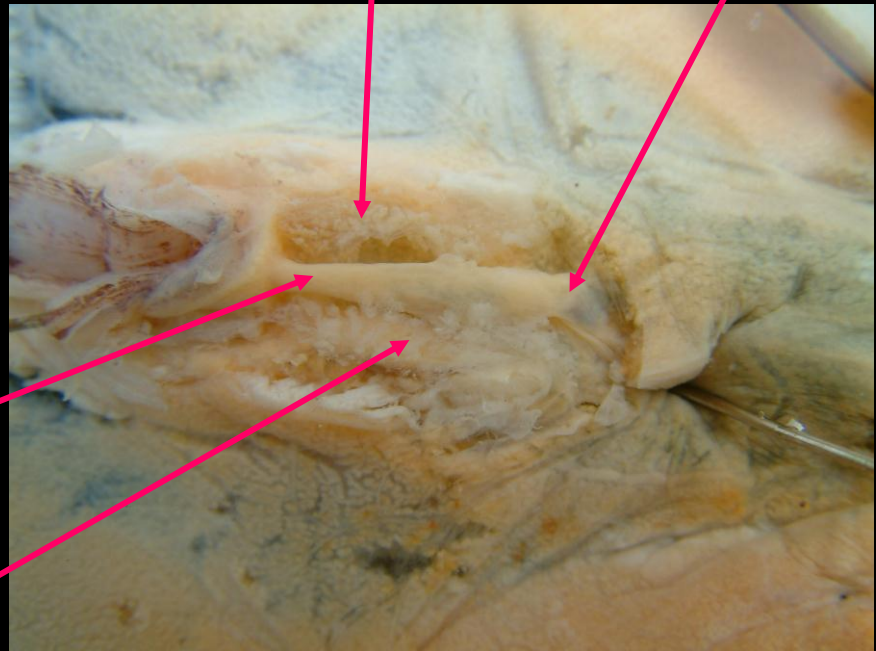




VISTA DORSAL
Aparato circulatorio
cavidad pericárdica

Aurícula

Ventrículo



Intestino

Aurícula