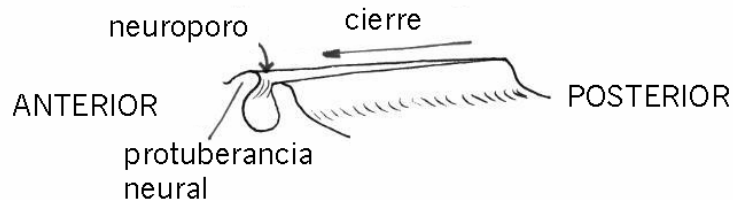


CORDADOS

Características:

- En algún momento de su vida presentan **notocorda**. Es una varilla elástica de sostén situada entre la médula espinal y el intestino. Se forma a partir de la parte superior del intestino primitivo.
 - **Cefalocordados**: Formado por placas musculares.
 - **Tunicados**: Formada por cordones celulares ricos en vitelo.
 - **Vertebrados**: Formada por células ricas en vacuolas.
- Con un cordón nervioso hueco, **tubo neural**. Aparece por invaginación de la superficie dorsal; se forma el tubo con una cavidad central tapizada por epéndimo; la parte anterior del tubo neural da lugar al encéfalo.

El **canal neurentérico** es un canal de comunicación entre la cavidad del tubo neural y el intestino. Corresponde a la boca primitiva (blastoporo) y se sitúa cerca del futuro extremo posterior. La protuberancias neurales rodean a la boca primitiva y cuando el canal neural se cierra, el blastoporo ya no se abre al exterior sino hacia el tubo neural.



- Con **hendiduras faríngeas (faringotremia)**. El número de hendiduras es muy elevado. Originariamente sirve para la alimentación; es un aparato filtrador que retiene partículas alimenticias que son incluidas en moco y transportadas al intestino. En los peces ya adquiere función respiratoria. En la parte ventral se forma un surco con cilios y bandas de glándulas: **endostilo** o **surco hipobranquial**. En vertebrados se transforma en la glándula tiroides.
- Con **cola postanal**.