

MEROSTOMATA

Cinco especies y tres géneros; todas ellas marinas y de unos 60 cms de longitud. Se alimentan de pequeños gusanos y de moluscos; también son carroñeros.

Prosoma:

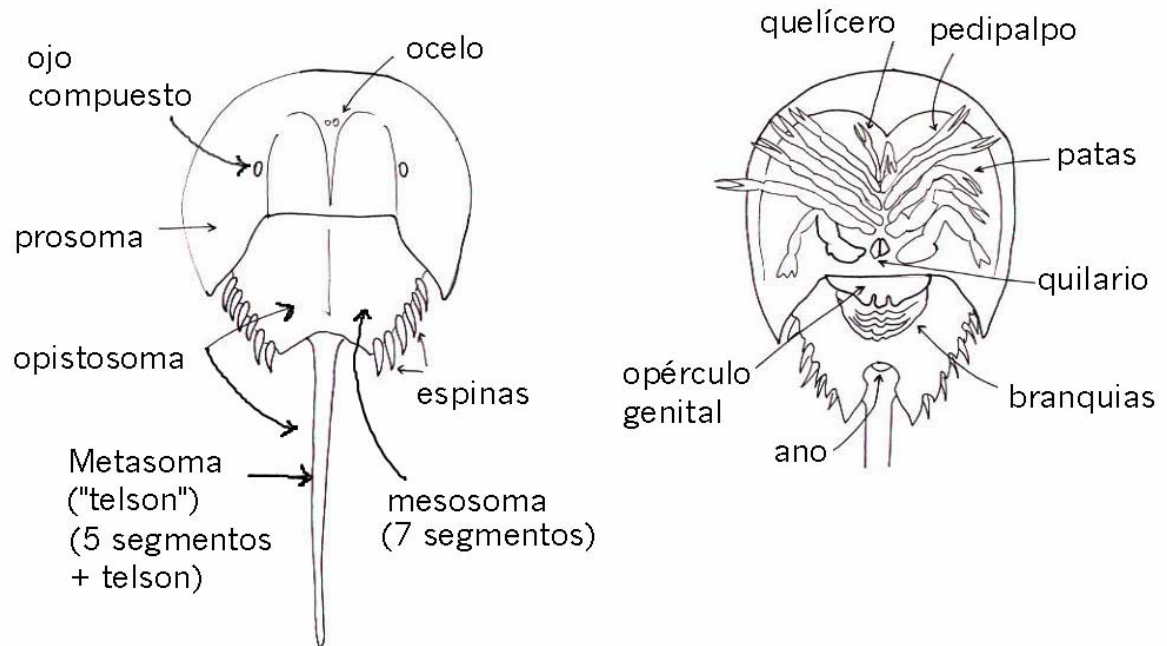
- Un par de **quelíceros** (3 artejos)
- Un par de **pedipalpos** transformados en patas (7 artejos), quelados.
- Cuatro pares de patas (7 artejos); los tres primeros quelados y el cuarto con prolongaciones en forma de hoja.

Presentan un par de ojos compuestos y un par de ocelos medianos en su parte dorsal.

Opistosoma:

Dividido en mesosoma y metasoma (“telson”).

- **Mesosoma:** (7 segmentos). El primero se une al prosoma y sus apéndices se transforman en el quilario que cierra la boca. Los seis pares restantes se fusionan en su línea media; el primero es el opérculo genital y los cinco últimos llevan apéndices branquiales con 1-150 laminillas.
- **Metasoma:** Es la unión de los últimos cinco segmentos más el telson.

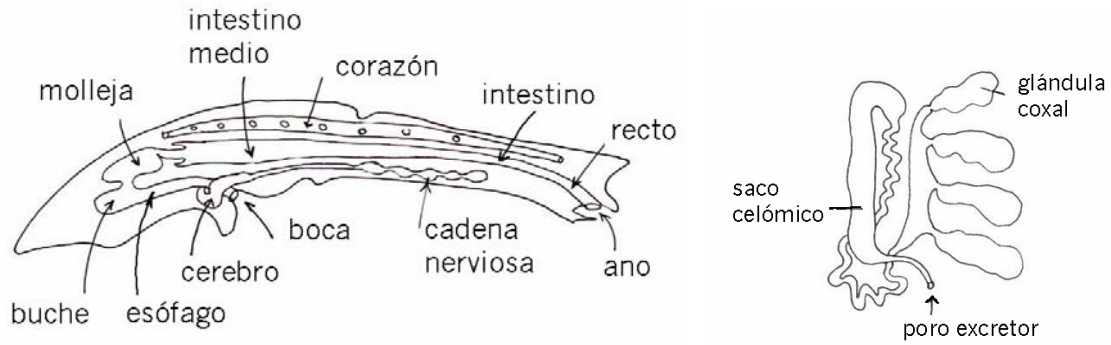


TUBO DIGESTIVO:

Estomodeo: Boca, esófago, buche y molleja.

Mesodeo: Intestino medio (con ciegos digestivos pares) e intestino.

Proctodeo: recto y ano.



EXCRECIÓN:

A través de cuatro pares de glándulas coxales, situadas en el prosoma cerca de las coxas de las patas marchadoras; también presentan una función osmorreguladora.

ÓRGANOS SENSORIALES:

Mecanorreceptores táctiles; propioceptores; quimiorreceptores y fotorreceptores: 2 ojos simples y dos compuestos.

SISTEMA CIRCULATORIO:

Corazón Tubular y grande con 8 pares de ostiolas; sujeto a la pared del cuerpo por nueve ligamentos. Con un extensivo sistema arterial.

RESPIRACIÓN:

Por las branquias del opistosoma; cada branquia lleva cientos de pequeñas láminas (lamelas).

REPRODUCCIÓN:

Gónada única con dos gonoductos y dos orificios genitales. Fecundación externa; desarrollo a través de larvas.