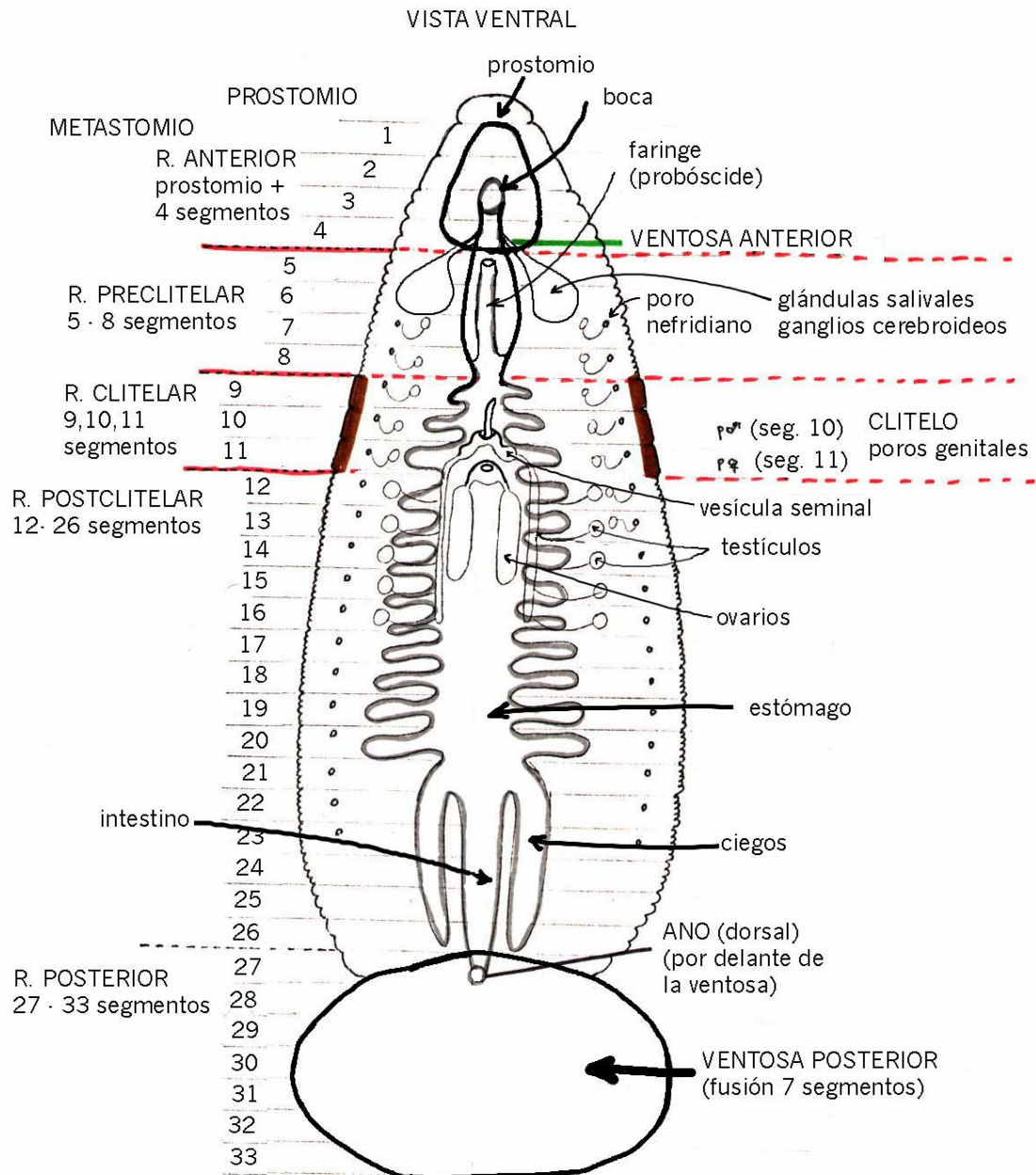


HIRUDÍNEOS

Unas 500 especies, hermafroditas; la mayoría dulceacuícolas, algunas especies marinas o terrestres. Normalmente entre 2 y 6 cm de longitud, algunas alcanzan 30 cm; coloración muy variable. La mayoría depredadoras y algunas parásitas. Cliteladas; sin setas ni podios. Número de segmentos fijo, normalmente 33, algunas 17 o 31; anillación externa muy marcada. Celoma modificado; sin septos y relleno de tejido conjuntivo; queda reducido a espacios: lagunas, que funcionan como sistema circulatorio.



PARED DEL CUERPO:**Cutícula****Epidermis****Dermis** – fibras de colágeno.**Musculatura:** circular, diagonal y longitudinal.**Tejido conjuntivo:** células conjuntivas, grasas, amarillas (riñón de acumulación), pigmentarias, botrioidales (riñón de acumulación y reserva).**TUBO DIGESTIVO:**

Boca, faringe (puede ser evaginable) (con o sin mandíbulas), esófago, estómago (con ciegos), intestino, recto y ano.

RESPIRACIÓN:

A través de la pared del cuerpo o, excepcionalmente, de branquias.

APARATO CIRCULATORIO:

Algunas especies conservan el sistema circulatorio típico de anélidos y las lagunas celómicas actúan como un sistema circulatorio accesorio. En otros desaparece el sistema circulatorio y las lagunas celómicas sirven como aparato circulatorio.

ÓRGANOS SENSORIALES:

Células fotorreceptoras y ocelos. Sensilas (en el anillo central de cada segmento) tango o quimiorreceptoras.

REPRODUCCIÓN:

Gónadas permanentes. Fecundación cruzada mediante el pene o por impregnación epidérmica de un espermátforo. Desarrollo directo dentro del capullo.