

NEMATOMORFOS (GORDIÁCEOS)

Son unas 250 especies, los adultos son formas de vida libre (marinos y dulceacuícolas) y las formas larvianas son parásitas de artrópodos; son dioicas. De 5 a 100 cm de longitud y de 1 a 3 mm de diámetro y con coloración clara, parda o negra. Carecen de aparato excretor.

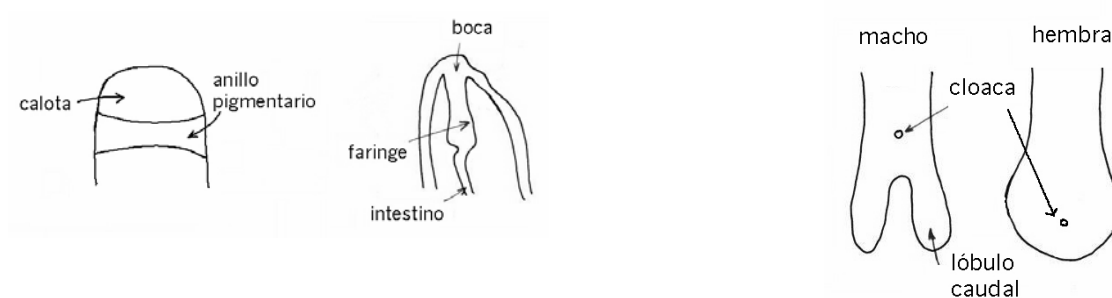
PARED DEL CUERPO:

Cutícula: dividida en dos capas: externa ornamentada e interna fibrosa.

Epidermis: Con uno (ventral) o dos cordones hipodérmicos (dorsal y ventral).

Musculatura: Longitudinal.

Pseudocele: Está relleno de células parenquimatosas.



TUBO DIGESTIVO:

No es funcional; los adultos no se alimentan y las formas larvianas lo hacen a través de la pared del cuerpo. **Boca**, **faringe** sólida, **intestino** (al que se le supone una función excretora) y **cloaca** a la que desemboca el aparato genital.

SISTEMA NERVIOSO:

Presentan un anillo periesofágico del que sale un cordón nervioso longitudinal ventral.

Órganos sensoriales poco desarrollados: **areolas** y una **zona pigmentada** (fotorreceptora?).

REPRODUCCIÓN:

Machos: Tienen un par de testículos que se continúan mediante conductos espermáticos que desembocan en la cloaca. **Hembras:** Tienen un par de ovarios que se reúnen en una vagina (antro) en la que desemboca una espermateca. La fecundación es interna; la hembra pone los huevos en un cordón mucoso; el desarrollo embrionario es indirecto a través de la **larva equinodera**. Ésta penetra en el hospedador mediante ingestión o perforación y se alimenta de sus tejidos. Cuando completan su desarrollo perforan el cuerpo del hospedador y salen de él cerca de una zona húmeda.