

NEMATODOS

Unas 20.000 especies descritas (aunque se supone que existen muchas más), dioicas; marinas, dulceacuícolas y terrestres. Hay formas parásitas. La alimentación es muy variable. 0,5 mm – 1 m de longitud. Carecen de coloración. Con eutelia. No presentan cilios ni flagelos.

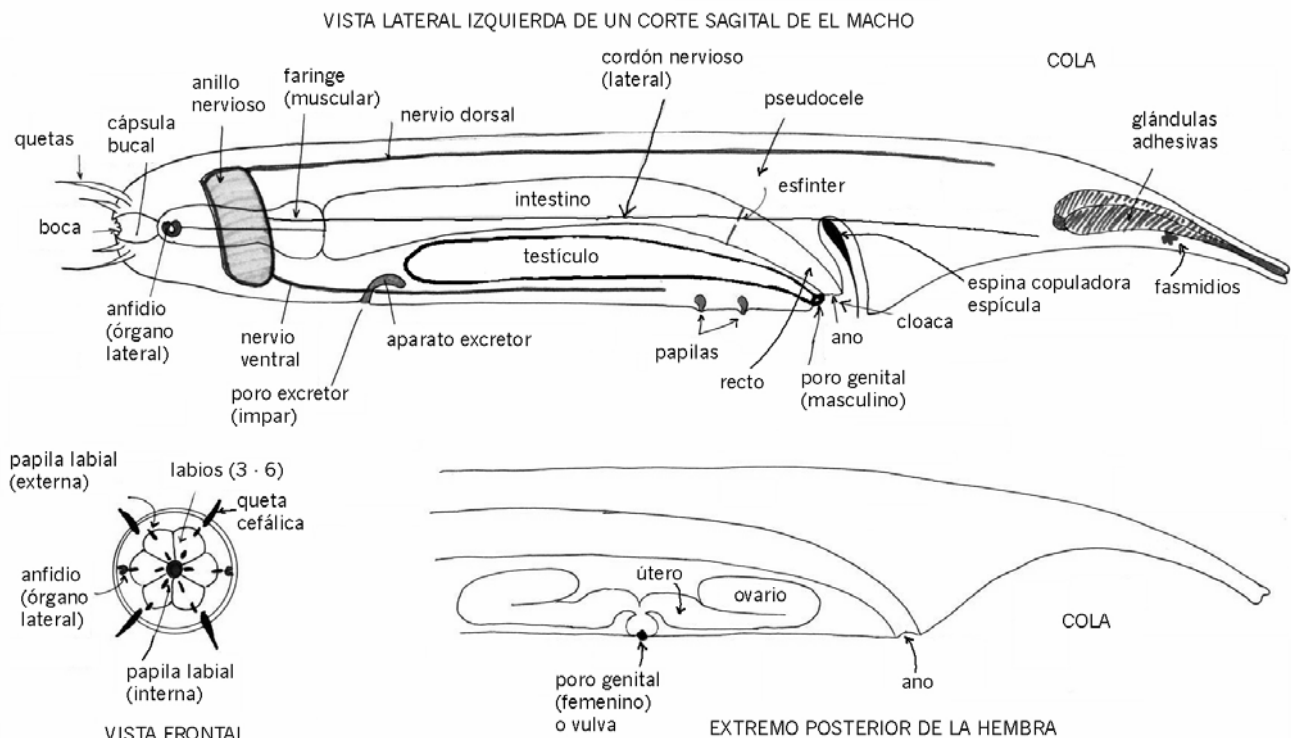
PARED DEL CUERPO:

Cutícula: Es muy compleja, con tres capas: cortical, mediana y basal. Está formada por fibras de colágeno entrecruzadas. Es flexible y funciona como antagónica de la musculatura longitudinal.

Epidermis: sincitial; presenta cuatro invaginaciones longitudinales (**campos** o **cordones hipodérmicos**): dorsal, ventral y dos laterales en los que se localizan los núcleos del sincitio y los cordones nerviosos longitudinales. Los cordones laterales portan los conductos excretores

Musculatura: Presentan cuatro cordones longitudinales. No presentan musculatura circular. Las células musculares emiten prolongaciones hacia los cordones nerviosos ventral y dorsal.

Pseudocele: Está relleno de líquido sometido a una alta presión hidrostática; funciona como un órgano hidrostático.



TUBO DIGESTIVO:

Estomodeo anterior (revestido de cutícula): **Boca** (rodeada de labios, dentículos, placas, etc) y **faringe** muscular con una luz trirradiada.

Intestino.

Proctodeo (revestido de cutícula): **recto** y **ano** (en hembras) y **recto** y **cloaca** (en machos).

APARATO EXCRETOR:

Carecen de protonefridios debido a la ausencia de cilios.

Glandular: Con una o dos células glandulares grandes (renetas).

Tubular: Con dos túbulos situados en los campos hipodérmicos laterales que se conectan entre sí en la parte anterior del cuerpo mediante una comisura.

SISTEMA NERVIOSO:

Presentan un anillo nervioso alrededor de la faringe del que parten cordones nerviosos longitudinales.

ÓRGANOS SENSORIALES:

Papilas sensoriales (mecanorreceptores).

Ocelos (fotorreceptores): En especies acuáticas, hay un par a los lados de la faringe. Tienen una lente cuticular y una copa pigmentada.

Anfidios: Se presentan en la porción anterior de especies de vida libre. Son excavaciones de la cutícula (presumiblemente quimiorreceptores) provistas de una glándula y de terminaciones nerviosas.

Fasmidios: Suelen presentarse en especies parásitas, en su porción posterior. Parecen ser la salida de glándulas subcaudales. Son órganos glandulares sensoriales.

REPRODUCCIÓN:

Aparato genital tubular. Espermatozoides sin flagelo. Fecundación interna. Desarrollo estrictamente determinado y directo. Presentan cuatro estados juveniles separados por mudas.