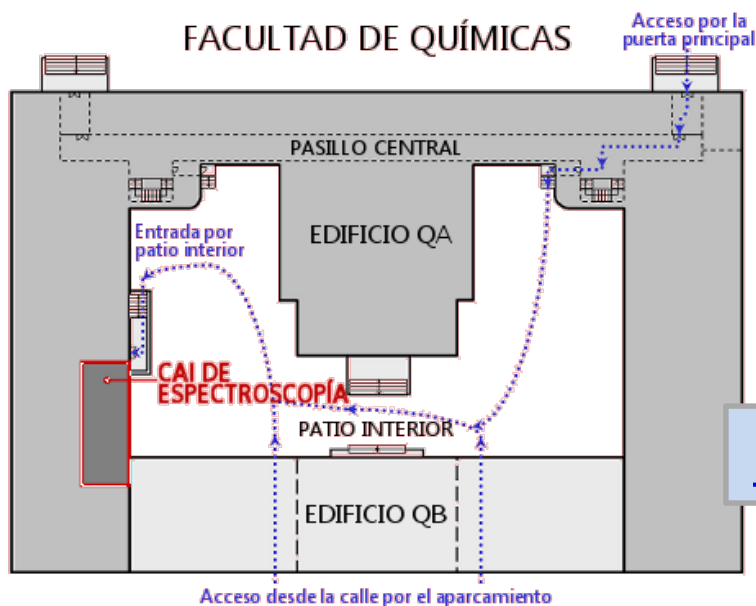


Localización

Facultad de Ciencias Químicas

Edificio QA, sótano



Personal

Director

Prof. Ramón González Rubio

☎ Tlf.: 91 394 41 23

✉ rgrubio@quim.ucm.es

Técnico de Grado Superior

Dr. José Emilio Fernández Rubio

☎ Tlf.: 91 394 42 26

✉ jefrubio@quim.ucm.es

<https://www.ucm.es/espectroscopia>



Equipamiento

- Espectrofotómetro FT-IR (Nicolet Magna 750)
- Espectrómetro Raman-AFM (NT-MDT)
- Elipsómetro (Nanofilm EP-3)
- Espectrómetro de Correlación Fotónica (ALV)

Tipos de servicios

- Preparación de muestras
- Realización de experimentos
- Análisis de resultados
- Realización de informes

Áreas de trabajo

- Química, Bioquímica
- Física
- Ciencia de Materiales
- Geología
- Farmacia y Medicina



Modelo: Nicolet Magna 750

Intervalos:

Cercano ($15000 - 4000 \text{ cm}^{-1}$)

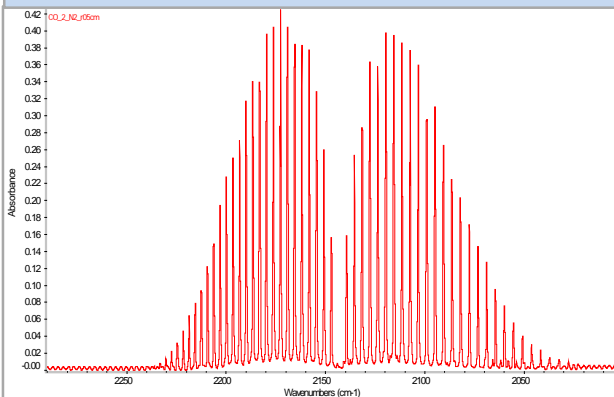
Medio ($4000 - 400 \text{ cm}^{-1}$)

Lejano ($400 - 50 \text{ cm}^{-1}$)

Resolución: 0.5 cm^{-1}

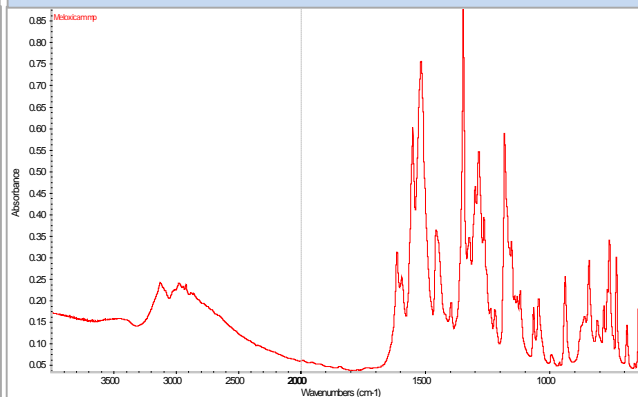
Tipos de muestras: gas, líquido, sólido

CO (gas). Dpto. Óptica, Fac. Físicas, UCM



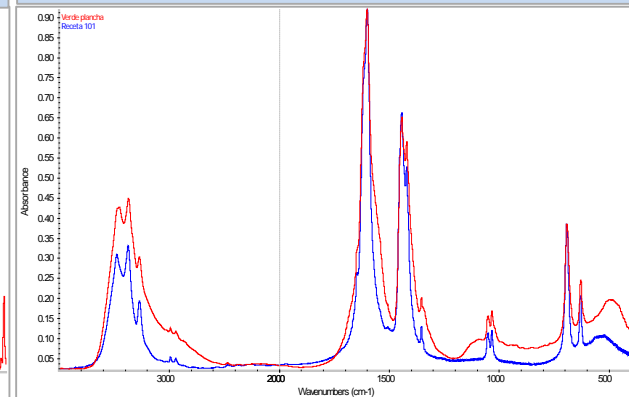
Meloxicam

Fac. Farmacia, UCM

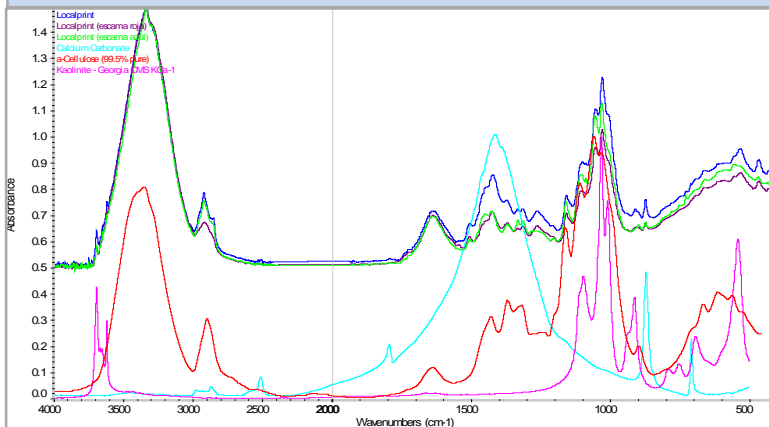


Verdigris

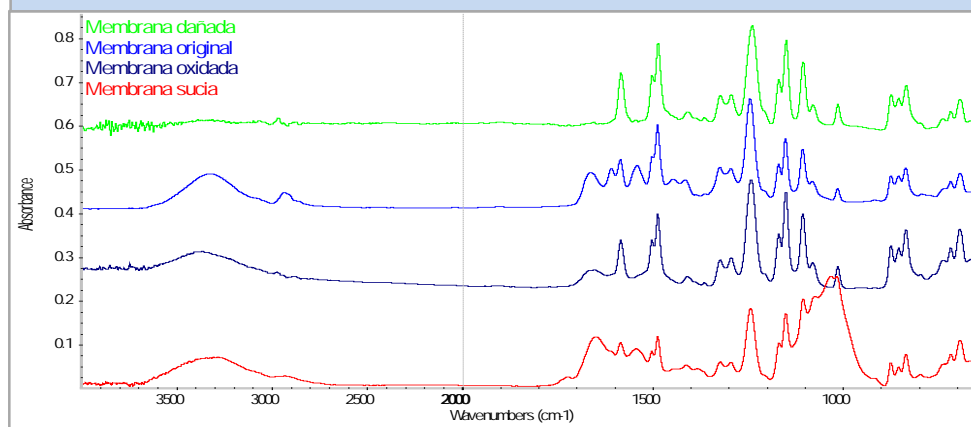
Fac. Bellas Artes, UCM



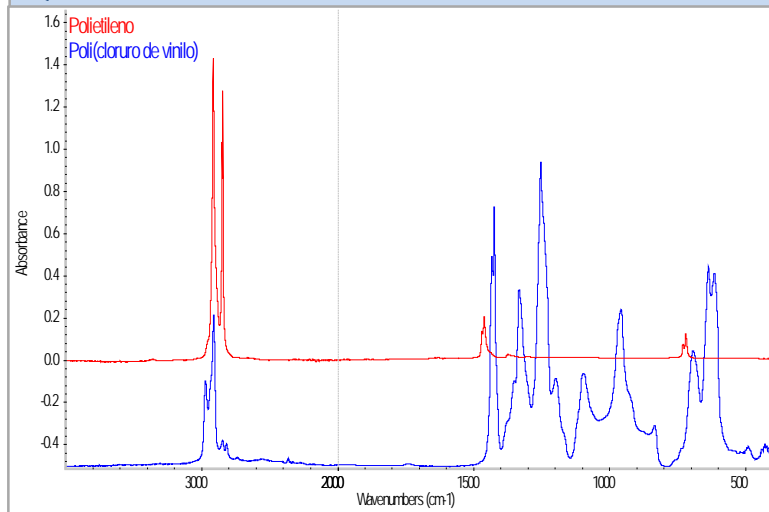
Papeles de periódico *Dpto. Ingeniería Química, UCM*



Membranas de ósmosis inversa *Genesys Membrane Products, S.L.*

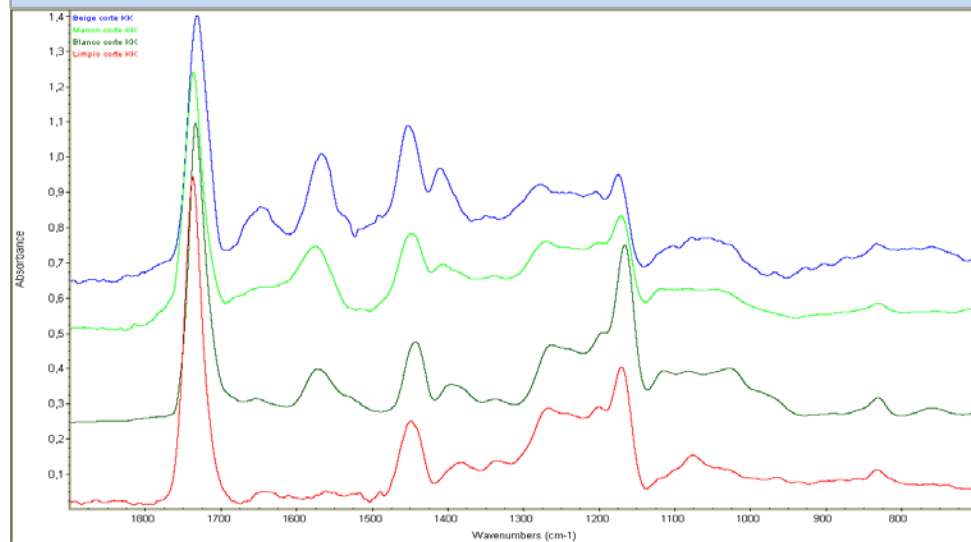


Film de uso alimentario *Dpto. Química Física, F. Química*



Implantes intraoculares (Miragel)

H. Clínico San Carlos





Modelo: NT-MDT Ntegra Spectra

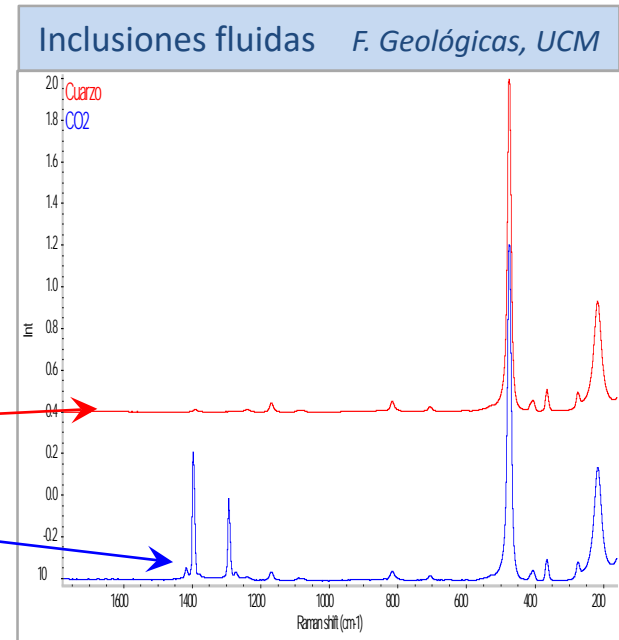
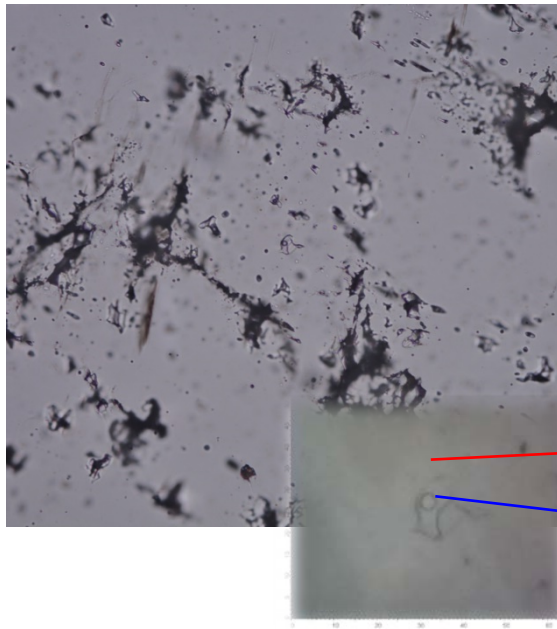
Láseres: 532.0, 632.8 y 785 nm

Focal: 520 mm

Redes: 150, 600, 1800 y Echelle

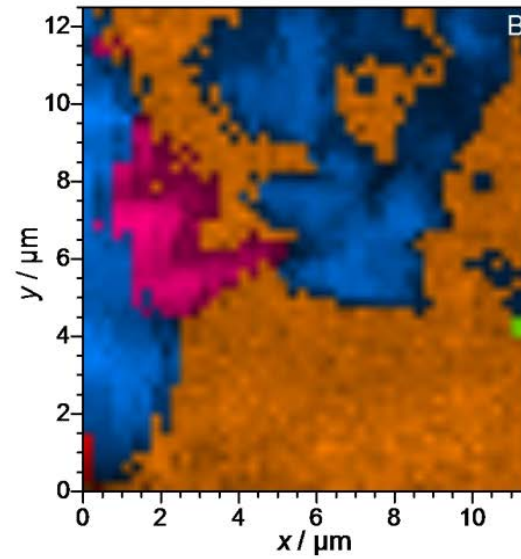
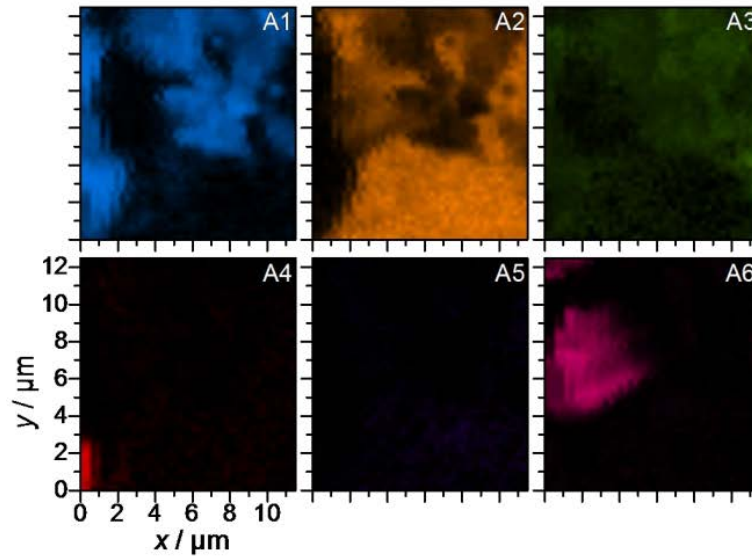
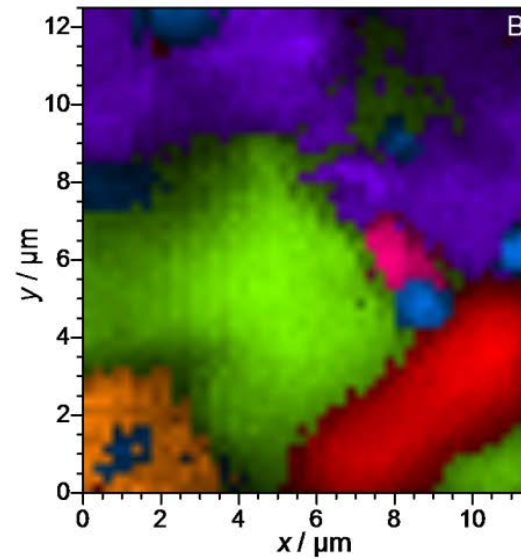
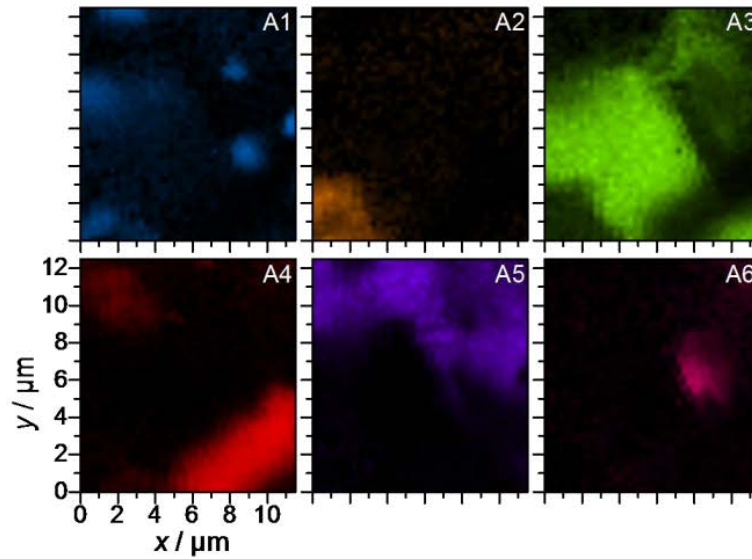
Resolución: $< 0.1 \text{ cm}^{-1}$

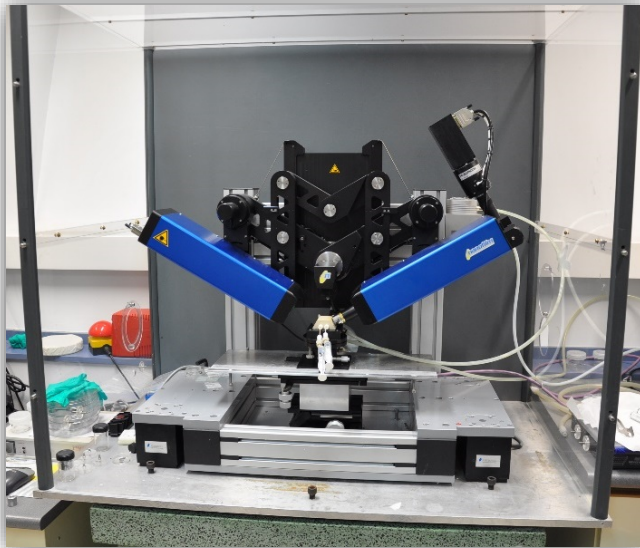
Tipos de muestras: Líquido, Sólido, Superficies



Rasagilina

Efarmes





Modelo: Nanofilm EP3

Láser: 532 nm

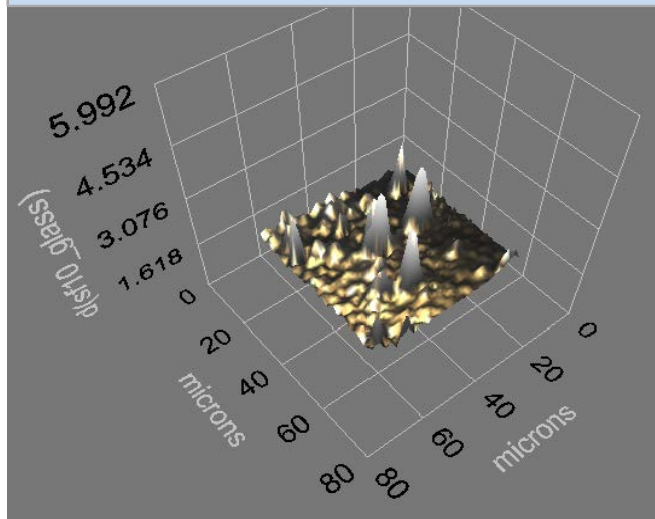
Resolución: Z 0.5 nm, XY 0.54 μm

Medidas: Espesor

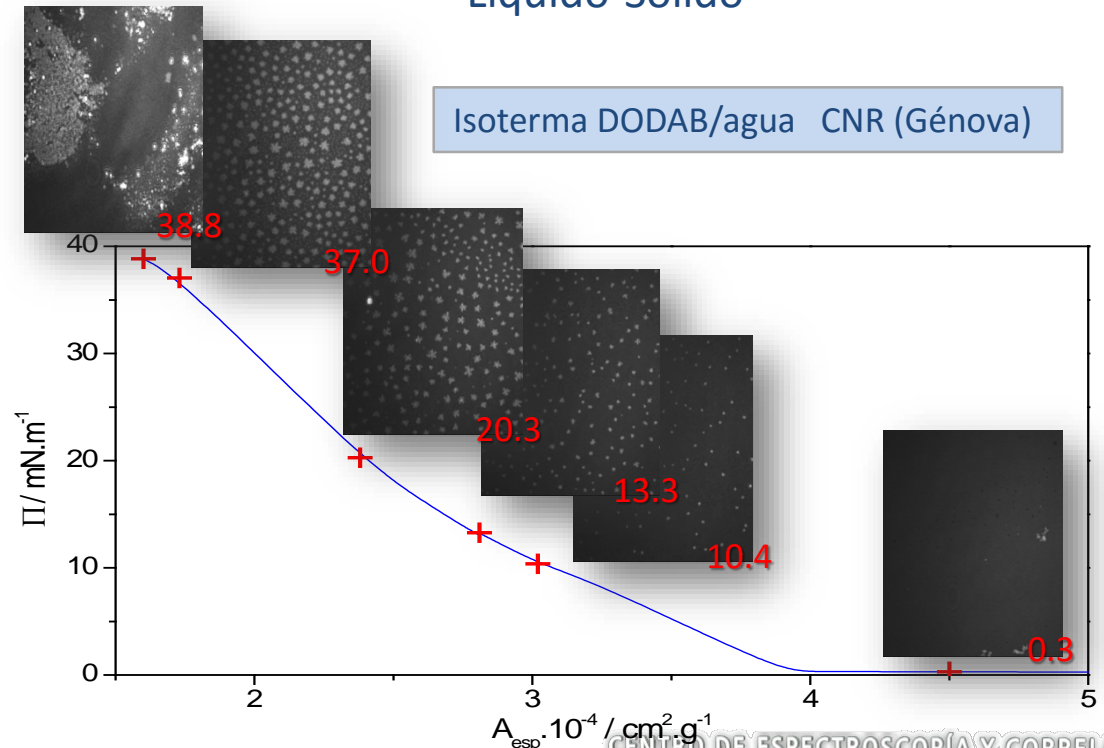
Índice de refracción complejo
BAM

Tipos de interfases: Aire-Líquido; aire-sólido;
Líquido-Sólido

Oxido de grafito sobre silicio U. Salamanca



Isoterma DODAB/agua CNR (Génova)

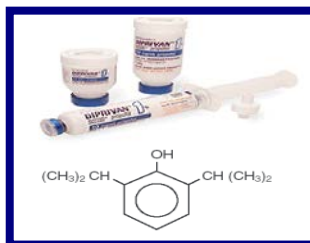
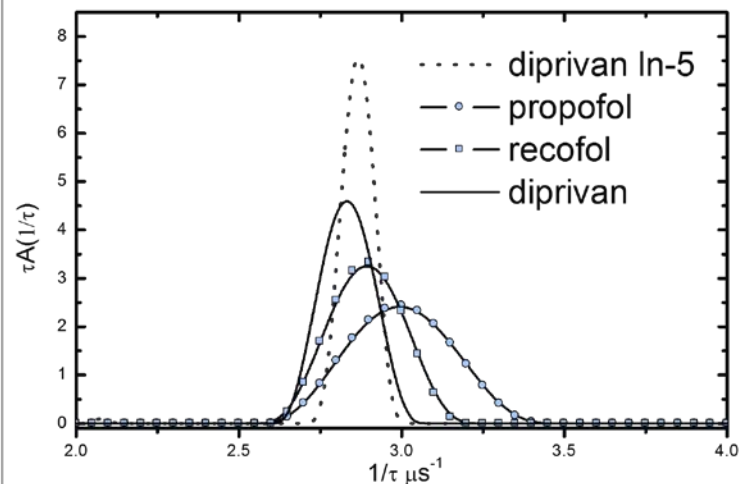




Modelo: ALV CGS-8 LSE-5003
Láser: Ar⁺ Coherent Innova 300
Rango angular: 17-156°
Tipos de muestras: Líquidos
Medidas: Pesos moleculares
 Coeficientes de difusión
 Distribución de tamaños

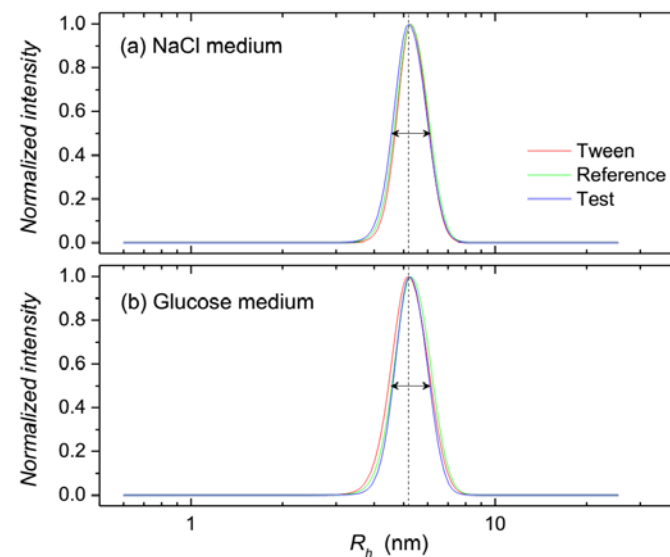
Anestésicos

Astra-Seneca

**Emulsión o/w**

Anestésicos

Normon





GRACIAS POR SU ATENCIÓN