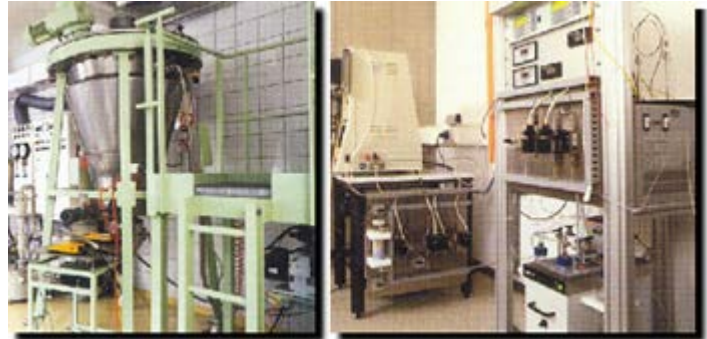


## MEDICIÓN DEL CAPITAL TECNOLÓGICO EN LA EMPRESA

### Descripción

Modelo de indicadores integrados de identificación y medición del Capital Tecnológico, con el objeto de facilitar su dirección, permitiendo la consecución de mayores **ventajas competitivas**.



*La medición del capital tecnológico puede implicar una ventaja competitiva.*

### Cómo funciona

Se trata de un Modelo de Análisis Estratégico que mediante un conjunto de ratios e indicadores bastante sencillos de implantar, identifica el **potencial tecnológico** de su empresa. Los indicadores y ratios están basados en la labor investigadora propia del equipo y en el análisis de los principales modelos a nivel internacional. A partir de la elaboración de un **modelo general de estudio**, habida cuenta de las necesidades particulares del cliente, se construirá uno que recoja los factores clave de éxito tecnológico, en función de las características propias del sector y de la empresa que se trate.



*Modelo general de estudio.*

### Ventajas

De una forma rápida podrá conocer las claves de éxito de su empresa o negocio.



*La sede social de grandes empresas adornan el paisaje urbano.*

A la vez, dependerá del asesoramiento personal de un grupo de investigadores con gran experiencia en nuevas tecnologías, innovación, estrategia y gestión del conocimiento, al frente del cual se encuentra el Dr. Navas López, Catedrático de Organización de Empresas de la Universidad Complutense de Madrid, director del programa de doctorado en Dirección de Empresas de dicha Universidad y director de la 1ª Cátedra en España sobre Gestión del Conocimiento, Innovación y Tecnología.

La estrecha relación del equipo investigador con determinadas asociaciones empresariales de marcado prestigio, permite una adecuada comprensión de la actual problemática empresarial española.



## Universidad Complutense de Madrid

Vicerrectorado de Transferencia del Conocimiento y Emprendimiento  
Oficina de Transferencia de Resultados de Investigación (OTRI)

### ¿Dónde se ha desarrollado?

Está siendo desarrollado por un equipo de investigación del [Departamento de Organización de Empresas](#) de la **Facultad de Ciencias Económicas y Empresariales** de la Universidad Complutense de Madrid, en contacto con un grupo de empresas punteras en la Innovación y Gestión del Conocimiento en España.

### Y además

El equipo investigador está en condiciones de:

- Adaptar la tecnología a los problemas concretos del cliente.
- Realizar estudios de viabilidad técnica para una aplicación concreta.
- Asistencia técnica continuada.
- Formación para la utilización de la tecnología en cuestión.

### Investigador responsable

José Emilio Navas López: [jenavas@ccee.ucm.es](mailto:jenavas@ccee.ucm.es)

Departamento: Departamento de Organización de Empresas

Facultad: Facultad de Ciencias Económicas y Empresariales