

ESTUDIO DE BIOMATERIALES Y SUPERFICIES EN LOS TRATAMIENTOS CON IMPLANTES DENTALES

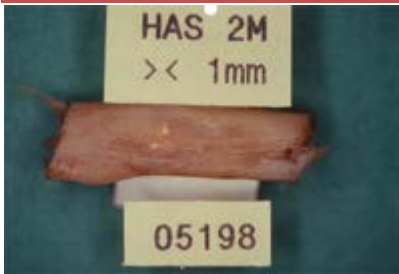
Descripción

Valoración de la interfase entre el tejido óseo y diferentes biomateriales, así como modificación de las superficies implantarias para posibilitar una respuesta más rápida y eficaz en los tratamientos implantológicos.



Tibia de conejo en la que se ha realizado una cavidad ósea para el relleno con biomaterial.

Cómo funciona

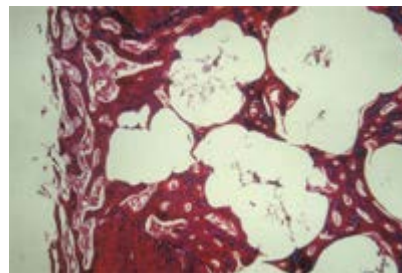


Pieza ósea de estudio donde se aprecia macroscópicamente una correcta

Se utilizan animales de experimentación (conejos neozelandeses, perros beagles y cerdos minipigs) a los que tras la intervención quirúrgica en región maxilar, tibial, costal o craneal se crean defectos óseos y colocación de implantes. Tras un periodo de reposo se obtienen las muestras correspondientes que son incluidas en metacrilato, procediéndose al estudio histológico mediante histomorfometría y microscopía electrónica de barrido.

Ventajas

Posibilita realizar estudios comparativos entre diferentes biomateriales y superficies implantarias y nos da una información precisa sobre la eficacia de los mismos.



Estudio por microscopía donde se aprecia los granulos de biomaterial inmersos en el tejido óseo.

¿Dónde se ha desarrollado?

Los estudios se hacen en el **Departamento de Estomatología III** (Medicina y Cirugía Bucofacial) de la Universidad Complutense de Madrid, en el Servicio de Cirugía Experimental del Hospital Militar Gómez Ulla, y el procesado de las muestras en la Facultad de Veterinaria de Lugo (Hospital veterinario ros Codina).

Y además

Los estudios se hacen en el **Departamento de Estomatología III** (Medicina y Cirugía Bucofacial) de la Universidad Complutense de Madrid, en el Servicio de Cirugía Experimental del Hospital Militar Gómez Ulla, y el procesado de las muestras en la Facultad de Veterinaria de Lugo (Hospital veterinario ros Codina).



Universidad Complutense de Madrid

Vicerrectorado de Transferencia del Conocimiento y Emprendimiento
Oficina de Transferencia de Resultados de Investigación (OTRI)

Investigador/a responsable

Nombre: José María Martínez González: jmargo@odon.ucm.es

Dpto. de Estomatología III (Medicina y Cirugía Bucofacial)

Facultad de Odontología

