

ROL DE REVISOR

Aceptación de la revisión

El revisor recibe el e-mail con la solicitud y debe decidir si acepta o no la petición del editor. Para ello, selecciona el artículo dentro de "Envíos activos"

Inicio

Mis revistas

zPrueba

» Gestor/a de revistas				[Configuración]
» Editor/a	3 Sin asignar	3 En revisión	7 En edición	[Crear número] [Notificar usuarios/los]
» Autor/a			1 Activo	[Nuevo envío]
» Revisor/a			1 Activo	

Acerca de... Área Personal Buscar Último número Números anteriores Noticias

Principal > Inicio > Usuario/a > Revisor/a > Envíos activos

Envíos activos

Activo Archivo

ID	MM-DD Asignado	Secc.	Título	Pendiente	Ronda de revisión
38418	06-02	ART	Título del artículo	01-03	1

1 - 1 de 1 elementos

ISSN: 01234567


El revisor acepta o deniega la revisión

Acerca de... Área Personal Buscar Último número Números anteriores Noticias

Principal > Inicio > Usuario/a > Revisor/a > #38418 > Revisión

#38418 Revisión



Envío a revisar

Título	Título del artículo
Sección de la revista	Artículos
Resumen	Resumen del artículo
Editor/a de envío	Maite García Sanchez 
Envío de metadatos	Ver metadatos

Planificación de revisión

Petición de editor/a	06-02-2012
Su respuesta	—
Revisión enviada	—
Fecha de entrega de revisión	01-03-2012

Pasos de revisión

- Notificar a editor/a de envíos que aceptará la revisión.
Responder Hará la revisión  No puede hacer la revisión 
- Haga click en los nombres de los ficheros para bajar y revisar (en pantalla o imprimiéndolos) que estén asociados con este envío.
Envío de manuscrito 38418-44932-1-RV.pdf 01-02-2012
Fichero(s) adicional(es) Ninguno

ROL DE REVISOR

Corrección y recomendación sobre el artículo

Una vez aceptada la revisión, envía un correo al editor para comunicarle su decisión (paso 1)

Para realizar la revisión seguirá los restantes 4 pasos que se indican:

Paso 2: Bajar el fichero del artículo y revisarlo

Pasos de revisión

1. Notificar a editor/a de envíos que aceptará la revisión.
Responder [Aceptado](#)
2. Haga click en los nombres de los ficheros para bajar y revisar (en pantalla o imprimiéndolos) que estén asociados con este envío.
Envío de manuscrito 38418-44932-1-RV.pdf 01-02-2012
Fichero(s) adicional(es) Ninguno
3. Haga click en el icono para escribir (o pegar) su revisión de este envío.
Revisión
4. Además, puede subir ficheros para que los consulte ella editor/a y/o ella autor/a.
Ficheros subidos Ninguno

Asegurandose que la revisión sea a ciegas
5. Seleccionar una recomendación y enviar la revisión para completar el proceso. Tienes que introducir una revisión o subir un fichero antes de seleccionar una recomendación.
Recomendación

ISSN: 01234567

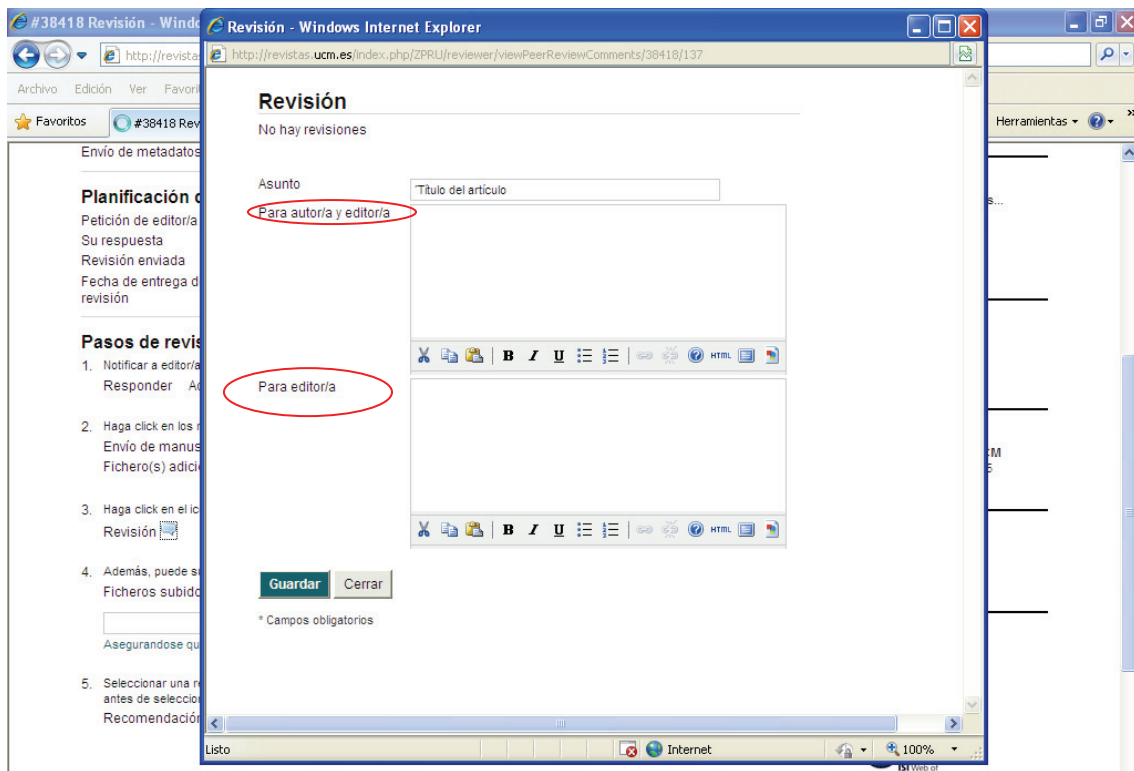
Paso 3 (revisión libre): escribir los comentarios para el autor y editor (o únicamente para el editor)

Pasos de revisión

1. Notificar a editor/a de envíos que aceptará la revisión.
Responder [Aceptado](#)
2. Haga click en los nombres de los ficheros para bajar y revisar (en pantalla o imprimiéndolos) que estén asociados con este envío.
Envío de manuscrito 38418-44932-1-RV.pdf 01-02-2012
Fichero(s) adicional(es) Ninguno
3. Haga click en el icono para escribir (o pegar) su revisión de este envío.
Revisión
4. Además, puede subir ficheros para que los consulte ella editor/a y/o ella autor/a.
Ficheros subidos Ninguno

Asegurandose que la revisión sea a ciegas
5. Seleccionar una recomendación y enviar la revisión para completar el proceso. Tienes que introducir una revisión o subir un fichero antes de seleccionar una recomendación.
Recomendación

ISSN: 01234567



Paso 4: Adjuntar ficheros adicionales (si no se han incluido comentarios de revisión es obligatorio adjuntar un archivo)

Pasos de revisión

1. Notificar a editor/a de envíos que aceptará la revisión.
Responder Aceptado

2. Haga click en los nombres de los ficheros para bajar y revisar (en pantalla o imprimiéndolos) que estén asociados con este envío.
Envío de manuscrito 38418-44932-1-RV.pdf 01-02-2012
Fichero(s) adicional(es) Ninguno

3. Haga click en el icono para escribir (o pegar) su revisión de este envío.
Revisión

4. Además, puede subir ficheros para que los consulte ella editor/a y/o ella autor/a.
Ficheros subidos Ninguno

Examinar... Subir

Asegurándose que la revisión sea a ciegas

5. Seleccionar una recomendación y enviar la revisión para completar el proceso. Tienes que introducir una revisión o subir un fichero antes de seleccionar una recomendación.

Recomendación Seleccione uno Enviar revisión al / a la editor/a

ISSN: 01234567

Paso 5: Seleccionar la recomendación y enviarla al editor.

2. Haga click en los nombres de los ficheros para bajar y revisar (en pantalla o imprimiéndolos) que estén asociados con este envío.

Envío de manuscrito 38418-44932-1-RV.pdf 01-02-2012
Fichero(s) adicional(es) Ninguno

3. Haga click en el icono para escribir (o pegar) su revisión de este envío.

Revisión 

4. Además, puede subir ficheros para que los consulte el/la editor/a y/o el/la autor/a.

Ficheros subidos Ninguno

Asegurándose que la revisión sea a ciegas

5. Seleccionar una recomendación y enviar la revisión para completar el proceso. ~~Tiene que introducir una revisión~~ o subir un fichero antes de seleccionar una recomendación.

Recomendación

Reenviar para revisión 

Enviar revisión al / a la editor/a

ISSN: 01234567